



**MISION:** Brindar servicios de calidad con equilibrio entre el desarrollo humano, económico, social, cultural y ambiental, con servidores públicos altamente competitivos, aplicando innovación constante para promover el desarrollo integral y sostenible de los habitantes, fortaleciendo la identidad comunitaria a través de una gestión inclusiva, eficiente, transparente y participativa, con respeto al medio ambiente.

### INFORME DE FISCALIZACIÓN PARA ADENDA MODIFICATORIA Y AMPLIATORIA.

**CONTRATO DE OBRA Nro. 57/2025** derivado del llamado A LICITACIÓN DE MENOR CUANTÍA NACIONAL. Nro. 39/2025 – PROYECTO DE MEJORAMIENTO DE LA CALLE LAURELES E/ADRIAN JARA Y LAGUNA GRANDE 2da. COMPAÑÍA CAMPO GRANDE, DE LA CIUDAD DE LUQUE, CON ID Nro. 468286. firmado entre la MUNICIPALIDAD DE LUQUE y la firma LBB CONSTRUCCIONES. -

Al realizar los trabajos preliminares de replanteo y durante el transcurso de la obra, se fueron encontrando diferentes situaciones y circunstancias que obligaron a realizar la modificación y ampliación de rubros del contrato, esto a fin de culminar la obra de forma satisfactoria.

En cuanto a las modificaciones realizadas correspondientes a la ADENDA MODIFICATORIA, se detalla cuanto sigue:

- En lo que corresponde a trabajos de Muro de Piedra para Canal se encuentran los rubros de MURO DE PBC Y LIMPIEZA DE CANAL tuvieron una **disminución de 35,40M3 de MUROS Y una ampliación de 108,9822m2 de LIMPIEZA DE CANAL**
- En lo que corresponde a trabajos para la realización de PUENTE DE H°A° se encuentran los rubros ZAPATAS y PILARES que tienen una disminución de 4,80m3 para Zapatas y 1,152m3 para Pilares. También hay rubros de VIGAS Y LOSAS que tendrán una ampliación de 5,116m3 en Vigas y 12,782m3 en Losas
- En lo que corresponde a trabajos para la realización de Pavimento tipo empedrado se encuentran los rubros de CAJA P/EMPEDRADO, PAVIMENTO TIPO EMPEDRADO Y ENRIPIADO que tendrán una disminución de 225,60m3 en Caja, 752,00m2 en Pavimento tipo Empedrado y 752,00m2 en Enripiado. También hay rubros de CORDONES que tendrán una ampliación de 193,00ml de Cordones.

En cuanto a las modificaciones realizadas correspondientes a la ADENDA AMPLIATORIA, se detalla cuanto sigue:

- En lo que corresponde a trabajos de Piso de H° para Canal se encuentran los rubros de PISO DE H° Y LIMPIEZA DE CANAL tuvieron una **Ampliación de 83,47M2 de PISO DE H° Y una ampliación de 4,50m2 de LIMPIEZA DE CANAL**
- En lo que corresponde a trabajos para la realización de PUENTE DE H°A° se encuentran los rubros de VIGAS que tendrán una ampliación de 2,00m3 en Vigas. Y la Instalación de vallas protectoras de 8,00ml .

Garantizando la correcta adaptación al proyecto original y optimizando su funcionalidad

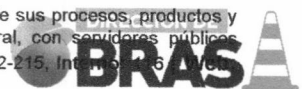
Teniendo en cuenta todos los antecedentes detallados anteriormente, se aclara que los cambios se realizan sin perjudicar el propósito original del Contrato y sobre todo salvaguardando el interés público y el patrimonio Municipal, por lo cual, se ve factible realizar la firma de un Acta de acuerdo, en prueba de conformidad de las partes con las cantidades detalladas en el siguiente documento: **PLANILLA DE ADENDA COMPUTO METRICO Y PRESUPUESTO PARA ADENDA MODIFICATORIA Y AMPLIATORIA ADJUNTA** y lo manifestado en el presente informe.-

Sin otro particular y cumpliendo en informar, me despido muy atentamente.

Es mi informe.

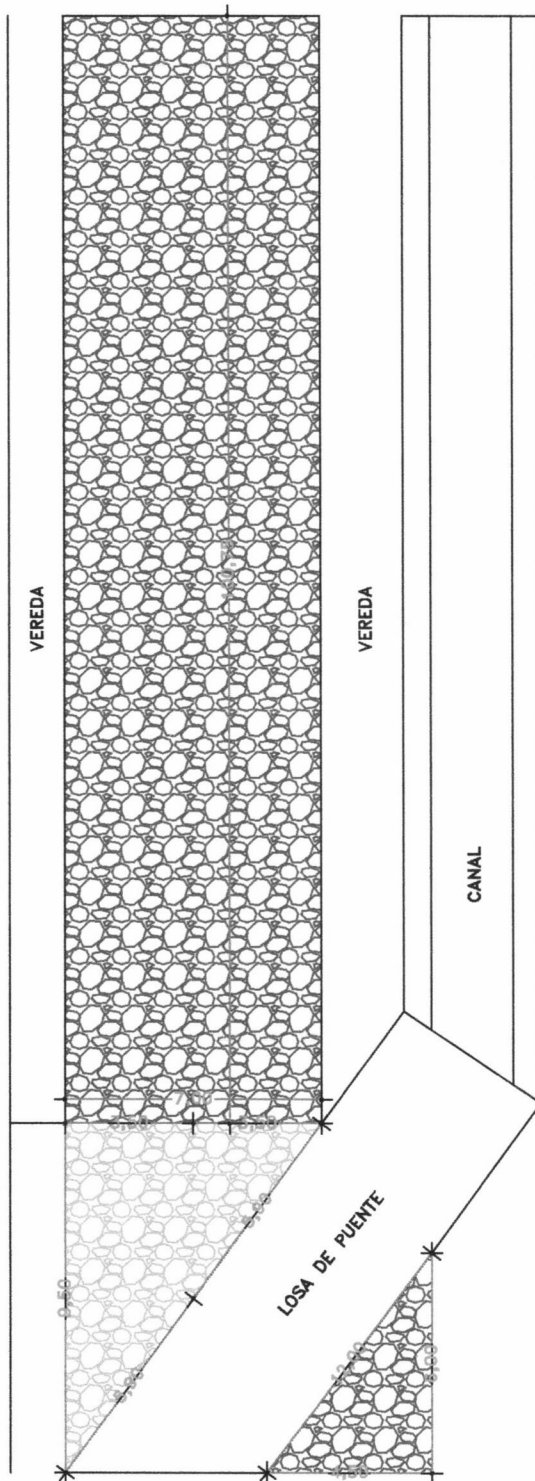


*[Firma manuscrita]*  
**ING. BENIGNO RAMIREZ**  
 Fiscal de Obras  
 MUNICIPALIDAD DE LUQUE  
 Municipalidad de Luque



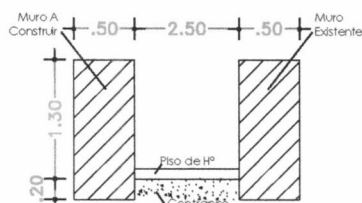
# PLANO DE MEDICIÓN

## EMPEDRADO



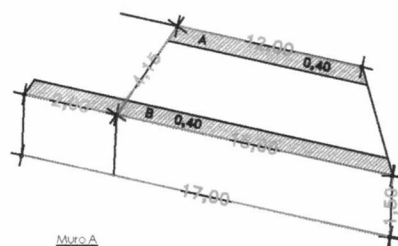
<u>Fracción A</u>	=	
Longitud	=	100,75m
Ancho	=	7,00m
Superficie	=	705,25m <sup>2</sup>
<u>Fracción B</u>	=	
$\frac{7,00 \times 9,50}{2}$	=	33,25m <sup>2</sup>
<u>Fracción C</u>	=	
$\frac{4,50 \times 6,00}{2}$	=	13,50m <sup>2</sup>
Sup. total	=	752,00m <sup>2</sup>

## MURO DE PBC



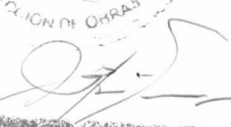
<u>Muro de PBC a Construir</u>	
Longitud	= 24,00ml
Espesor	= 0,50m
Profundidad	= 1,50m
Volumen	= 18,00m <sup>3</sup>

## MURO SOPORTE DE LOSA DE PUENTE



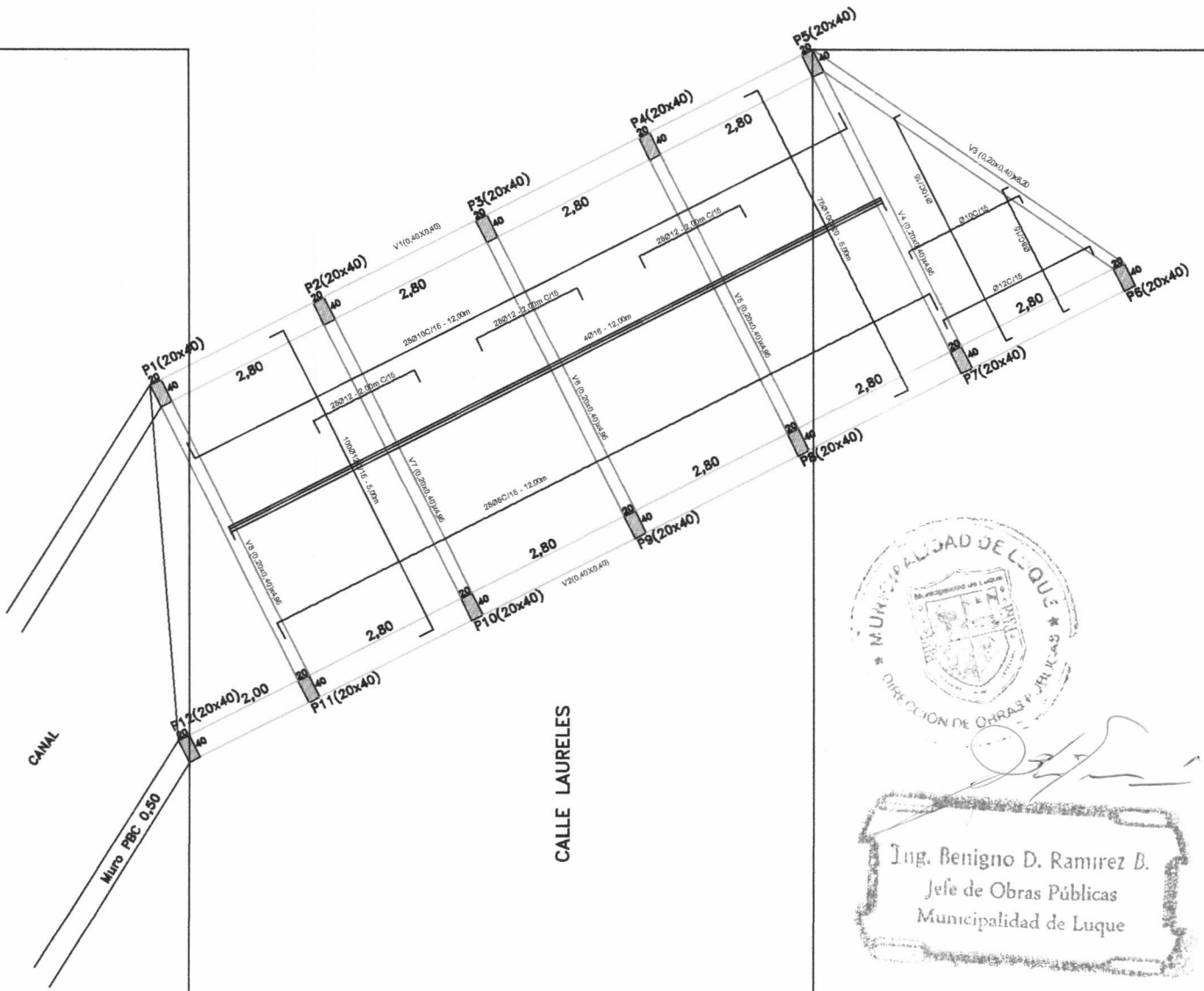
<u>Muro A</u>	
Longitud	= 12,00ml
Espesor	= 0,40m
Profundidad	= 1,50m
Volumen	= 7,20m <sup>3</sup>
<u>Muro B</u>	
Longitud	= 17,00ml
Espesor	= 0,40m
Profundidad	= 1,50m
Volumen	= 10,20m <sup>3</sup>
Vol. Total	= 35,40m <sup>3</sup>



  
**Ing. Benigno D. Ramirez B.**  
 Jefe de Obras Públicas  
 Municipalidad de Luque

# PLANO DE MEDICIÓN

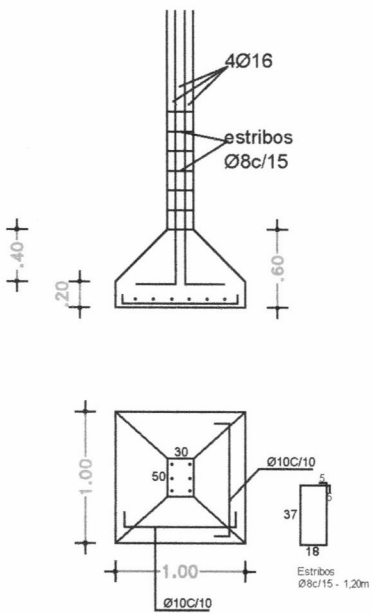
CALLE ABDON CABALLERO



Ing. Benigno D. Ramirez B.  
Jefe de Obras Públicas  
Municipalidad de Luque

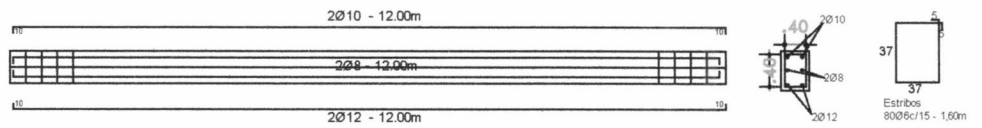
# PLANO DE MEDICIÓN

## PILARES

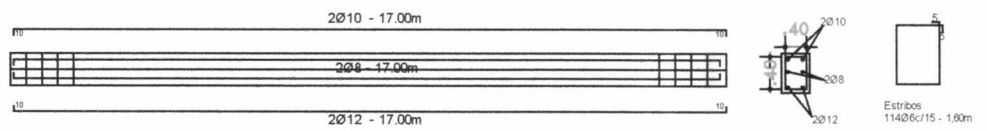


## VIGAS

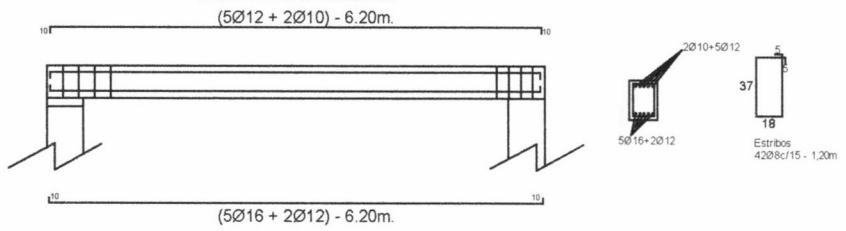
V1(Corrida sobre muro)



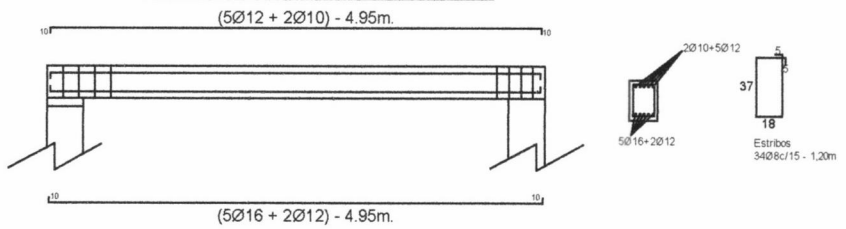
V2(Corrida sobre muro)



## V3 ( Transversales)



## V4=V5=V6=V7=V8 ( Transversales)



Ing. Benigno D. Ramirez E.  
Jefe de Obras Públicas  
Municipalidad de Luque