

DIRECCION DE METEOROLOGIA E HIDROLOGIA

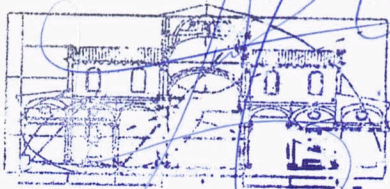
Dpto. de Servicios Meteorológicos e Hidrológicos para el Público

SOLICITADO POR: "BRAMANTE S.A."

REGISTRO DE PRECIPITACIÓN DIARIA (mm) AÑO 2026

Localidad				Latitud Sur				Longitud Oeste				Elevación
Aeropuerto "GUARANI" MINGA, GUAZÚ Dpto. de ALTO PARANA				25° 27' 21,02"				54° 50' 20,21"				247 m s.n.m.m
Mes	Enero	Febrero	Marzo	Abril	Mayo	Junio	Julio	Agosto	Setiembre	Octubre	Noviembre	Diciembre
Día												
1			0,0									
2			0,0									
3			0,0									
4			0,0									
5			T									
6			25,0									
7			0,0									
8			0,0									
9			0,0									
10			0,0									
11			0,0									
12			0,0									
13			0,0									
14			0,0									
15			8,0									
16			19,8									
17			1,5									
18			0,0									
19			0,0									
20			0,0									
21			1,5									
22			69,5									
23			3,4									
24			0,0									
25			1,0									
26			0,0									
27			0,0									
28			0,0									
29			0,0									
30			0,0									
31			1,5									
Total			131,2									
Máx.24h			69,5									
Día Máx.			22									

Referencias: 0,0 sin precipitación; T precipitación no medible (Trazas); - sin datos de precipitación



BRAMANTE S.A.

RUC: 800-3023-1
 Email: servicios.meteorologicos@meteorologia.gov.py

Tel. 021-4381192
 Asunción - Paraguay