



MUNICIPALIDAD DE EDELIRA

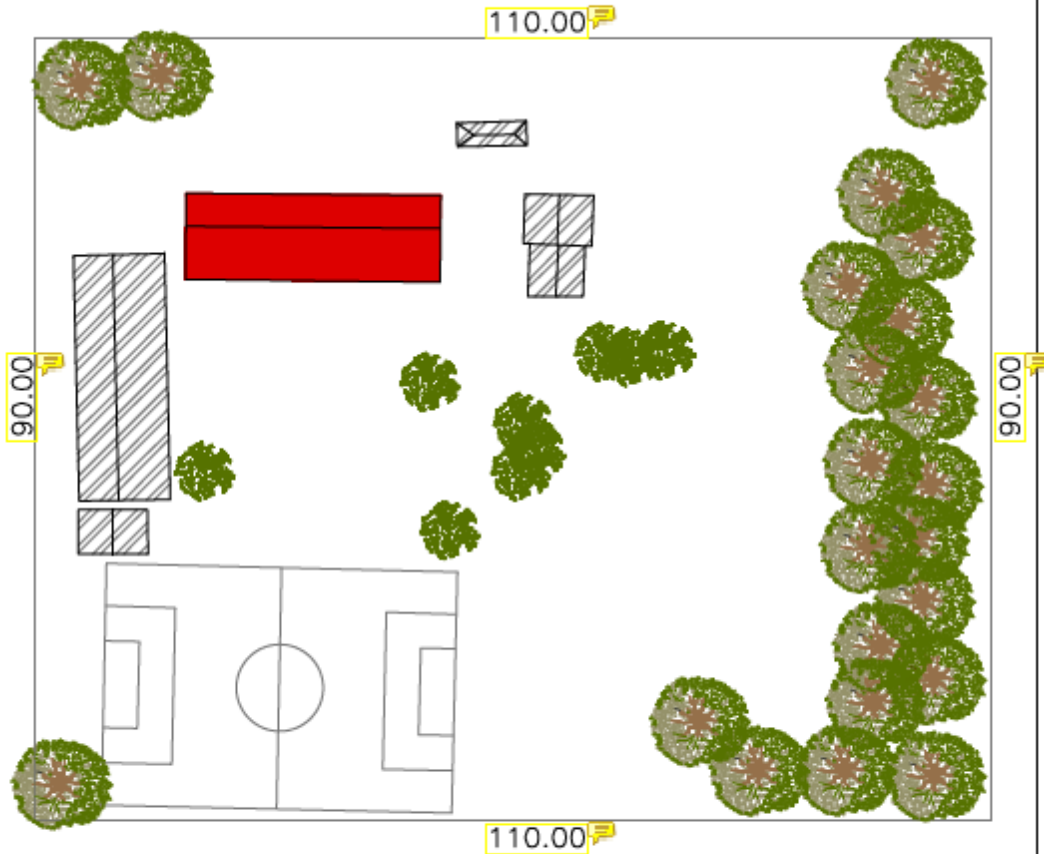
-

ITAPÚA

**COLEGIO MADRE DEL PERPETUO  
SOCORRO**

REPARACIÓN DE UN BLOQUE  
DE 3 AULAS, DIRECCIÓN Y  
SECRETARIA.





BLOQUE A REPARAR

BLOQUE EXISTENTE



**PLANTA DE UBICACIÓN**

Arq. Héctor Fernández Colmán  
Reg. Prof. M.O.P.C. N° 2115

MUNICIPALIDAD DE EDELIRA - ITAPÚA  
COLEGIO MADRE DEL PERPETUO SOCORRO

**PLANTA DE UBICACIÓN**

escala 1/1000





**COORDENADAS GEOGRAFICAS**

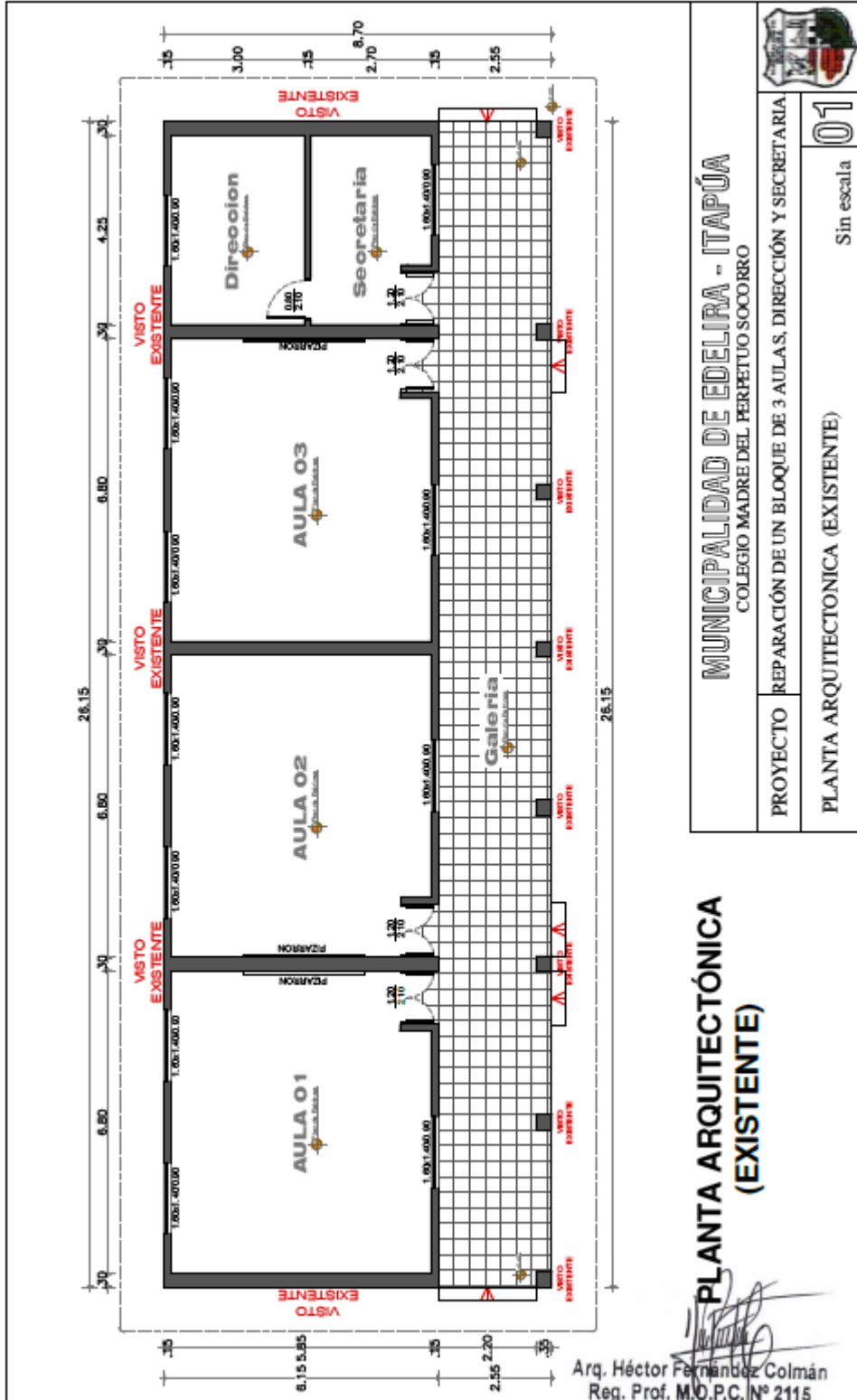
LATITUD: 26°28'4.25"S  
LONGITUD: 55°29'17.51"O

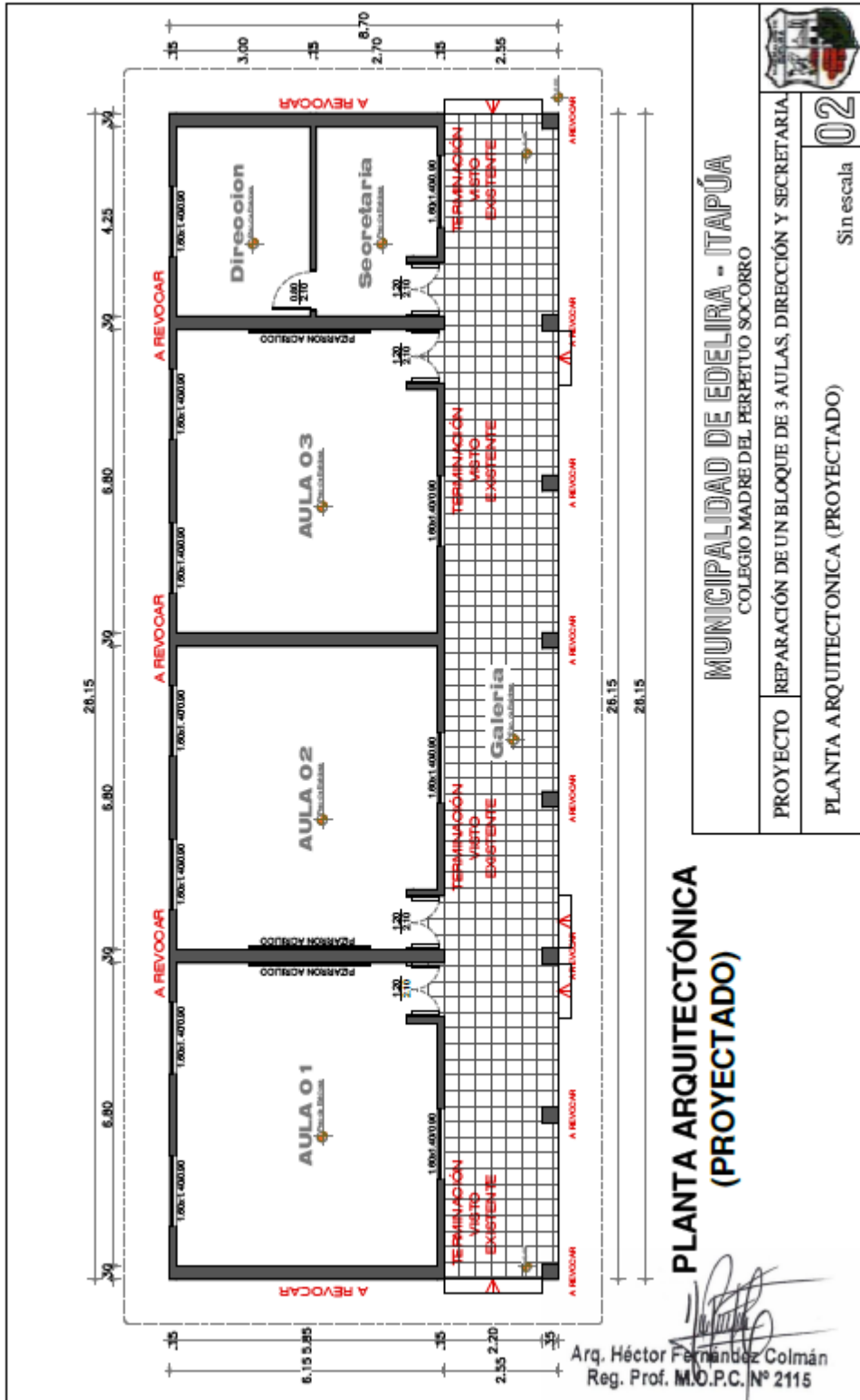
  
Arq. Héctor Fernández Colmán  
Reg. Prof. M.O.P.C. N° 2115

MUNICIPALIDAD DE EDELIRA - ITAPÚA  
COLEGIO MADRE DEL PERPETUO SOCORRO  
**UBICACIÓN SATELITAL**

escala 1/1000







**PLANTA ARQUITECTÓNICA  
(PROYECTADO)**

Arq. Héctor Fernández Colmán  
Reg. Prof. M.O.P.C. N° 2115

**MUNICIPALIDAD DE EDELIRA - ITAPÚA**  
COLEGIO MADRE DEL PERPETUO SOCORRO

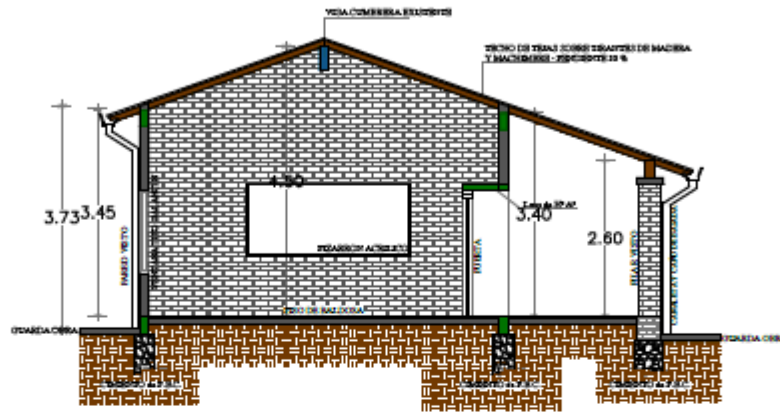
PROYECTO REPARACIÓN DE UN BLOQUE DE 3 AULAS, DIRECCIÓN Y SECRETARIA

PLANTA ARQUITECTONICA (PROYECTADO)

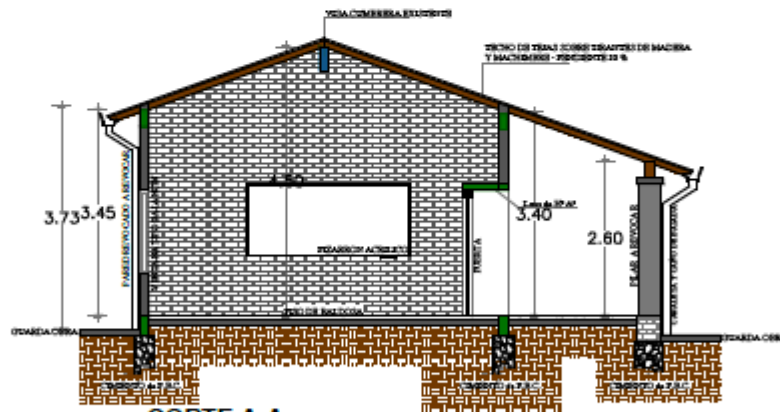
Sin escala

**02**






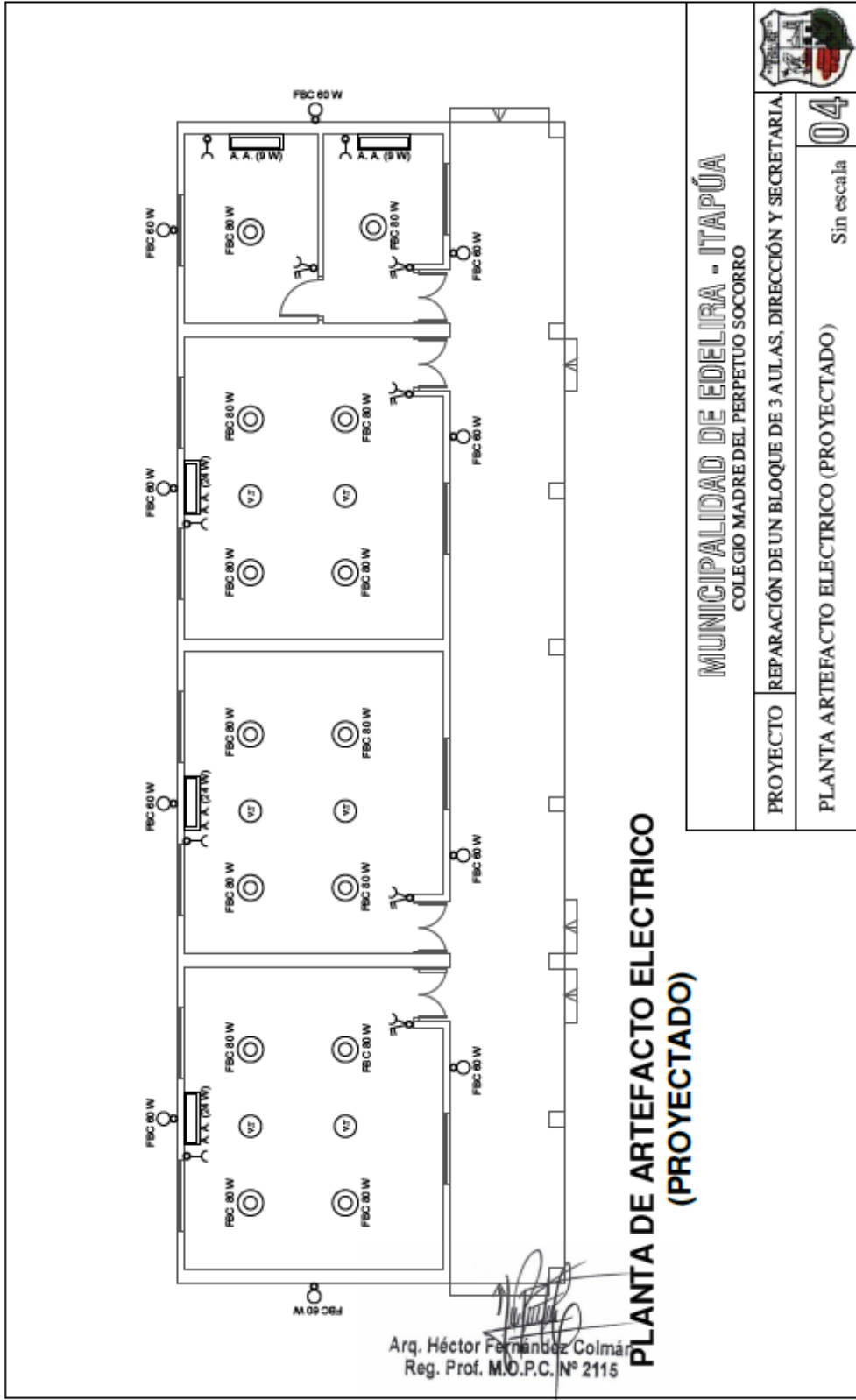
**CORTE A-A  
(EXISTENTE)**



**CORTE A-A  
(PROYECTADO)**

  
 Arq. Héctor Fernández Colmán  
 Reg. Prof. M.O.P.C. N° 2115

<b>MUNICIPALIDAD DE EDELIRA - ITAPÚA</b> <b>COLEGIO MADRE DEL PERPETUO SOCORRO</b>	
PROYECTO	REPARACIÓN DE UN BLOQUE DE 3 AULAS, DIRECCIÓN Y SECRETARÍA.
CORTES	Sin escala <b>03</b> 



**PLANTA DE ARTEFACTO ELECTRICO  
(PROYECTADO)**

Arq. Héctor Fernández Colmán  
Reg. Prof. M.O.P.C. N° 2115

**MUNICIPALIDAD DE EDELIRA - ITAPÚA**

COLEGIO MADRE DEL PERPETUO SOCORRO

PROYECTO REPARACIÓN DE UN BLOQUE DE 3 AULAS, DIRECCIÓN Y SECRETARÍA.




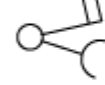
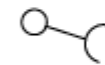
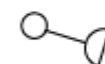


PLANTA ARTEFACTO ELECTRICO (PROYECTADO)

Sin escala

04



Referencias :

-  Foco de Bajo consumo (FBC 80W)
-  Foco de Bajo consumo (FBC 60W)
-  Foco de Bajo consumo (FBC 60W)
-  Doble Punto y una toma
-  Toma Alta
-  Toma Baja
-  Fotocelula
-  Ventilador de Techo

 Aire Acondicionado  
A. A. (9-24 W)

  
Arq. Héctor Fernández Colmán  
Reg. Prof. M.O.P.C. N° 2115

MUNICIPALIDAD DE EDELIRA - ITAPÚA  
COLEGIO MADRE DEL PERPETUO SOCORRO

PROYECTO REPARACIÓN DE UN BLOQUE DE 3 AULAS, DIRECCIÓN Y SECRETARÍA

Detalle de Artefacto electrico

Sin escala

05

