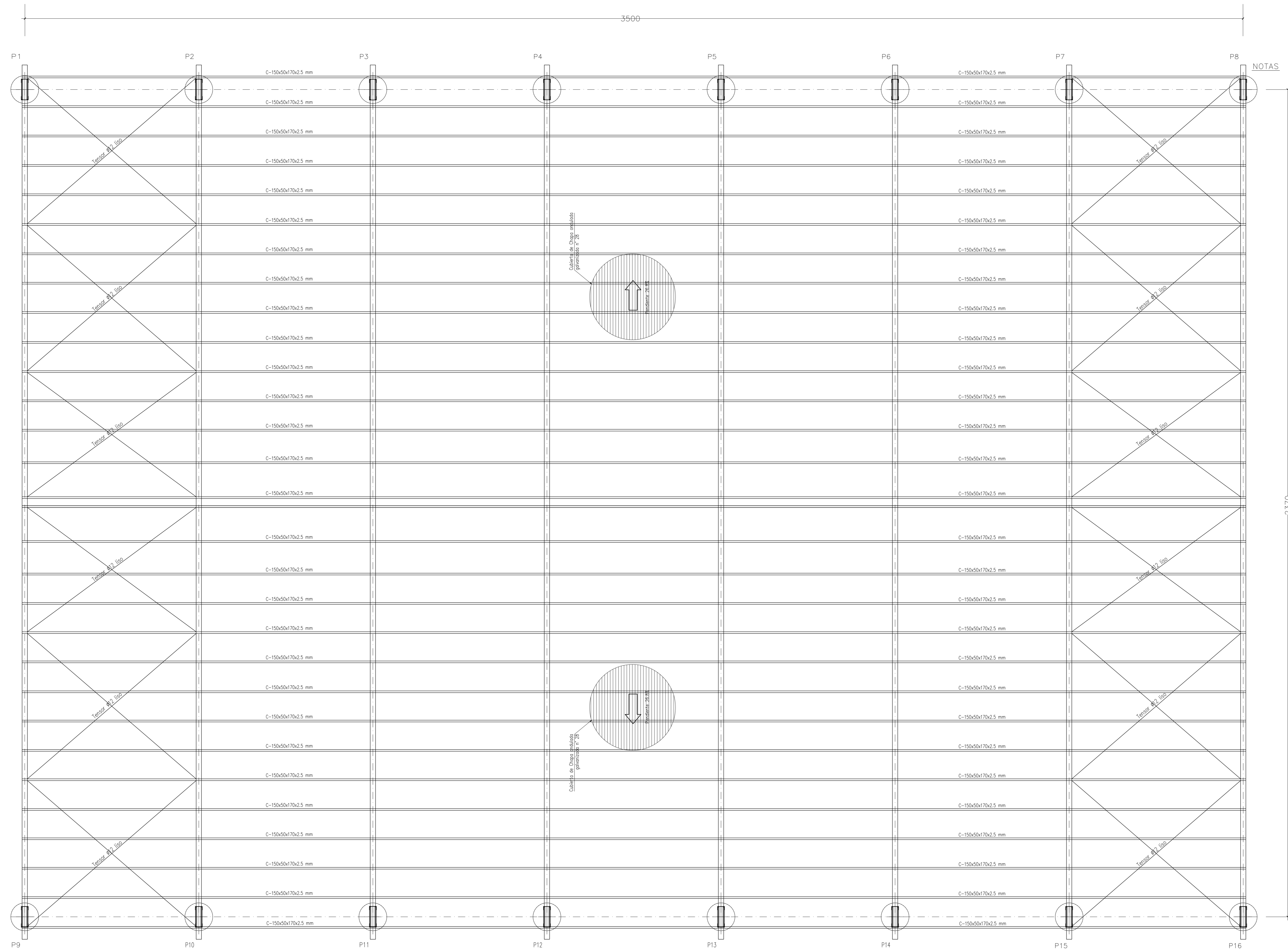
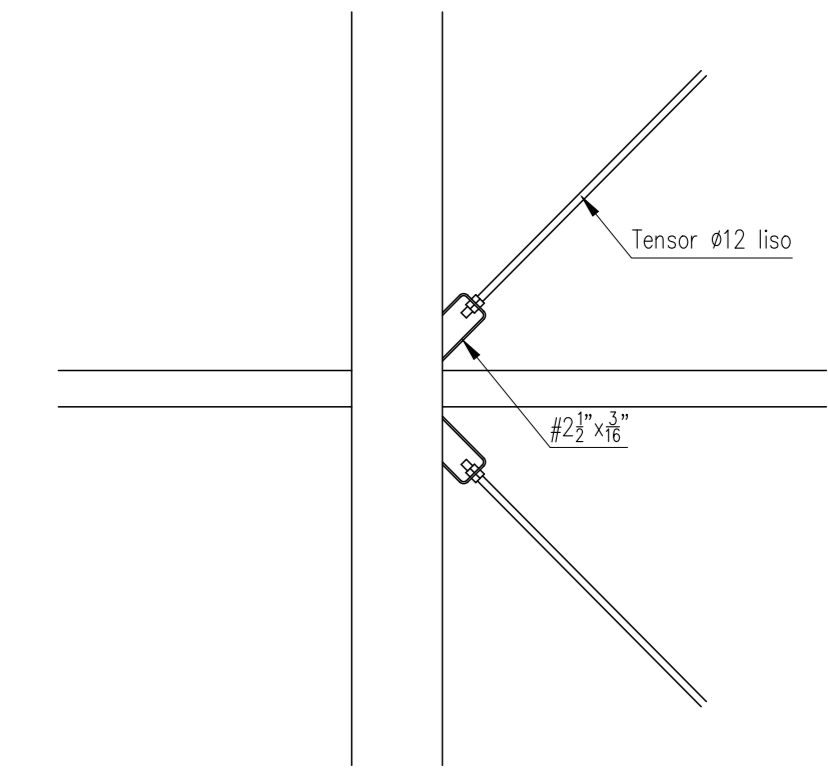


PLANTA DE TECHO



TENSOR SUPERIOR



NOTAS

MATERIALES
 ACERO LAMINADO $f_y = 25.30 \text{ kg/cm}^2$
 CHAPA DOBLADA $f_y = 2400 \text{ kg/cm}^2$



NOTAS
 1. Todas las medidas deberan ser verificadas en obra

 DEPARTAMENTO DE OBRAS MUNICIPALIDAD DE FILADELFIA		
ESCUELA BÁSICA N° 7306 YVOPEY OBRA: POLIDEPORTIVO ESTRUCTURA METÁLICA Y DE HORMIGÓN UBICACION : COMUNIDAD INDIGENA YVOPEY RENDA / FILADELFIA-CHACO		
PLANTA DE TECHO DETALLE DE TENSORES		LAMINA N° 02
Propietario	Profesional	Ing. Jorge R. Espinola V. Calculista
		ESCALA 1:50