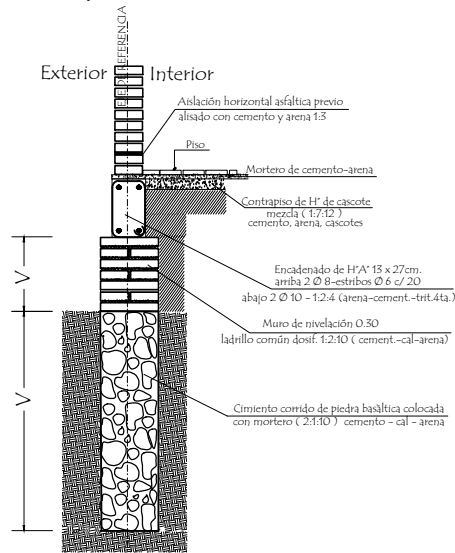
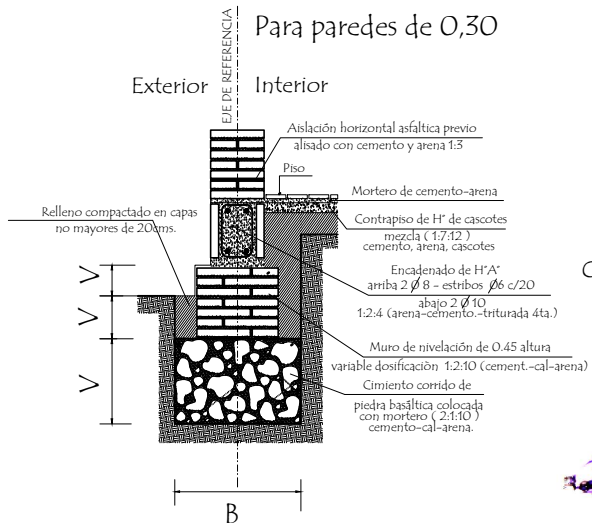


Detalle de corte de Cimentación Para paredes de 0,15



Observaciones :
V = altura de nivelación y cimiento variable
B = ancho de cimiento variable

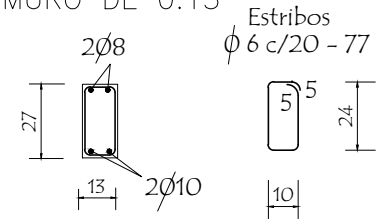
Detalle de corte de Cimentación Para paredes de 0,30



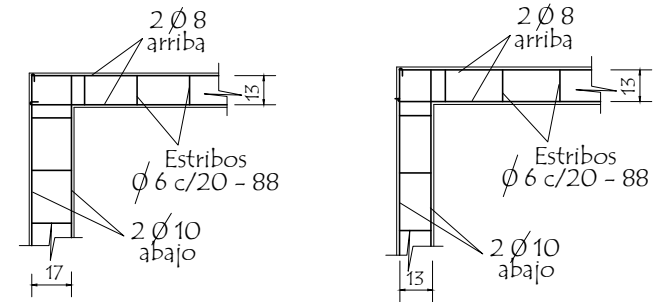
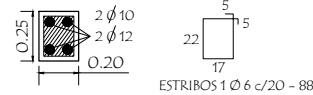
Observaciones :
V = altura de nivelación y cimiento variable
B = ancho de cimiento variable

Carlos Aquino
Arquitecto
Reg. Prof. M.O.F.C. N° 2648

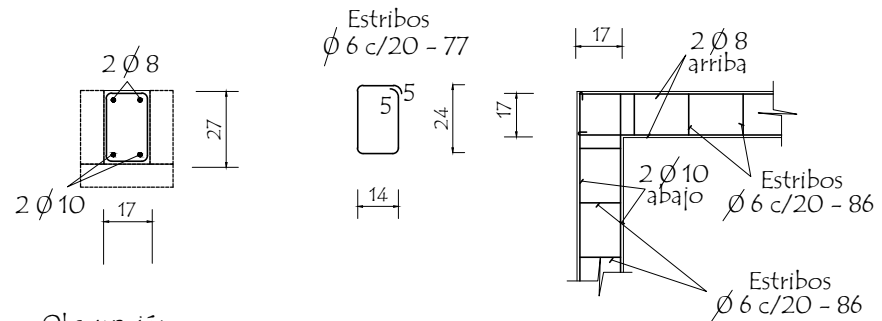
DETALLE DE ENCADENADO INFERIOR Y SUPERIOR DE 0.13 x 0.27 PARA MURO DE 0.15



VIGA DE H'A° DE 0.20x0.25 EN GALERIA



DETALLE DE ENCADENADO INFERIOR Y SUPERIOR DE 0.17 x 0.27 PARA MURO DE 0.30



Observación:
Los encadenados superior y inferior serán ubicados respecto al eje de la mampostería de nivelación y elevación

Municipalidad de PIRAPO

Esc.Bas. N° 7578 Paraiso

PROYECTO 2 aulas de 5,80 x 6,80 con techo de chapa

Detalle de Cimientos y de Encadenados

escala 1 / 50

11