



120.00

70.00

50.00

AVDA. COSTANERA

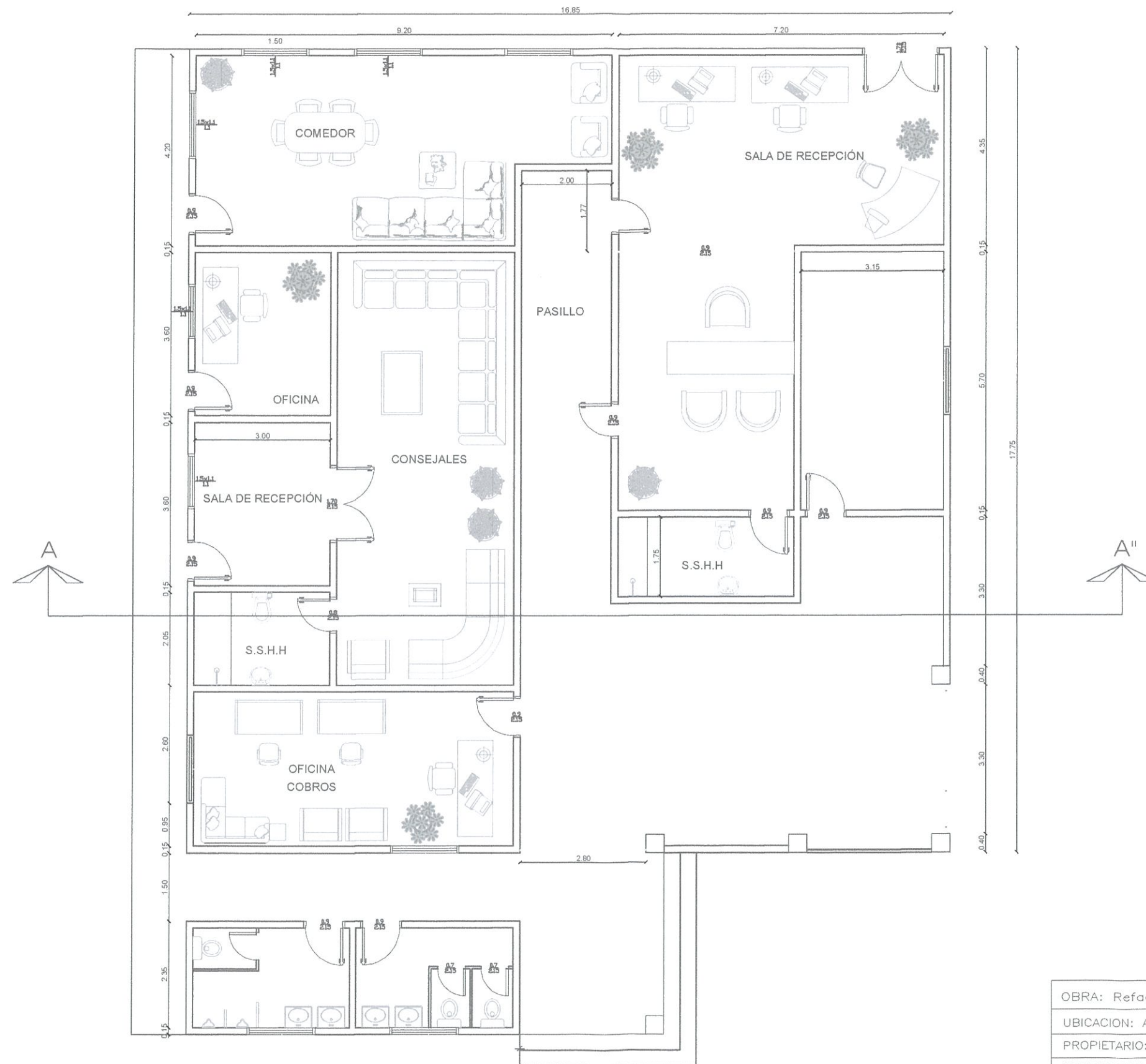
CALLE 2 DE MAYO

OBRA: Refaccion de edificio Municipal de Carmelo Peralta	
UBICACION: Avda. Costanera y 2 de mayo	
PROPIETARIO: Municipalidad de Carmelo Peralta	
PROFESIONAL: Arq. Enrique Martínez PAT.Prof.MOPC No.: 3073	
DOMICILIO: Asunción	
SUP. DEL TERRENO: 8.400m2	SUP. A CONSTRUIR: 347m2

PROPIETARIO

PROFESIONAL

Arq. Enrique Raúl Martínez Arce
Reg. MOPC N° 3.073



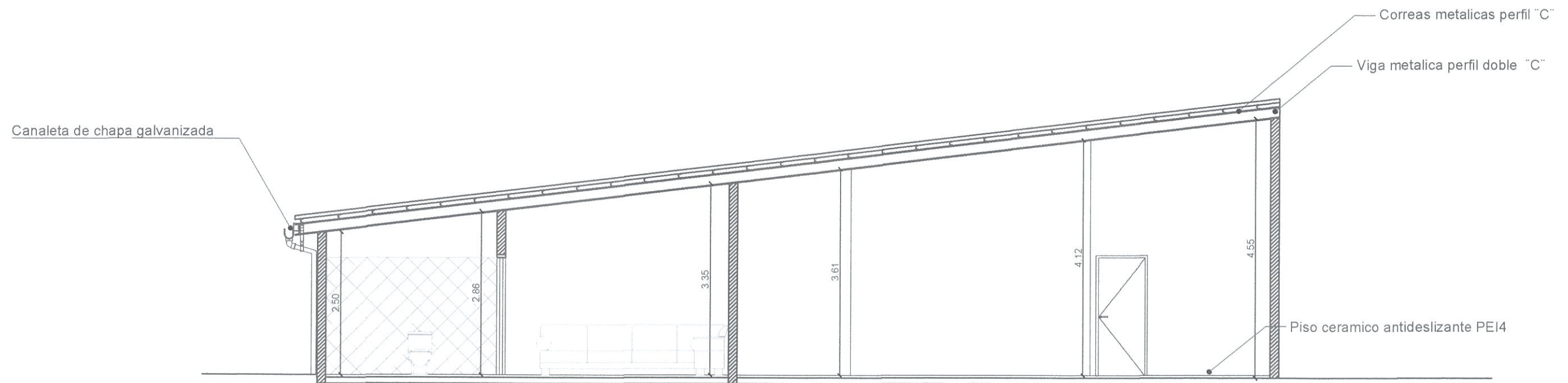
PLANTA MUNICIPALIDAD CARMELO PERALTA
ESC 1/100

OBRA: Refaccion de edificio Municipal de Carmelo Peralta	
UBICACION: Avda. Costanera y 2 de mayo	
PROPIETARIO: Municipalidad de Carmelo Peralta	
PROFESIONAL: Arq. Enrique Martínez PAT.Prof.MOPC No.: 3073	
DOMICILIO: Asunción	
SUP. DEL TERRENO: 8.400m2	SUP. A CONSTRUIR: 347m2

PROPIETARIO

PROFESIONAL

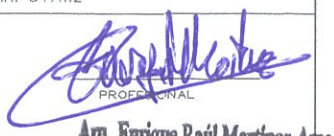
 Arq. Enrique Raúl Martínez Arce
 Reg. MOPC N° 3.073

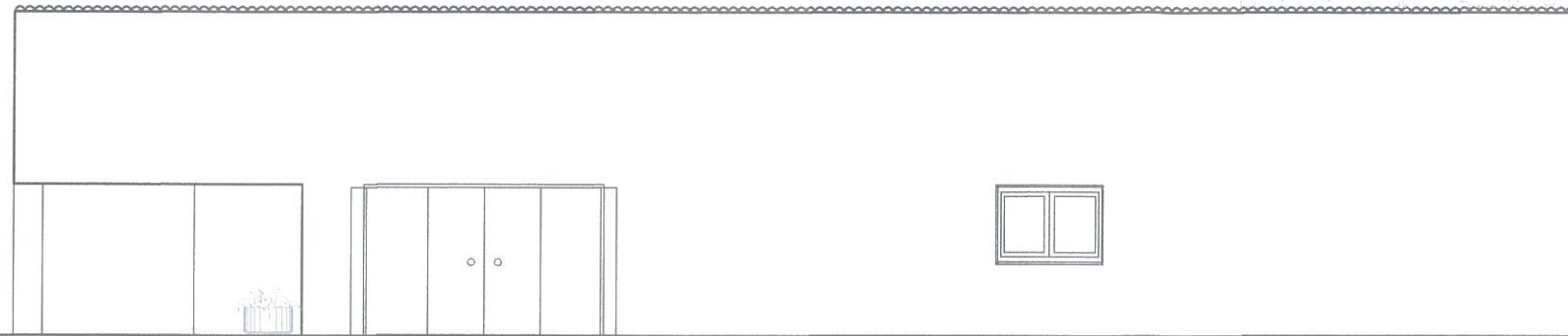


CORTE A-A'
ESC: 1/75

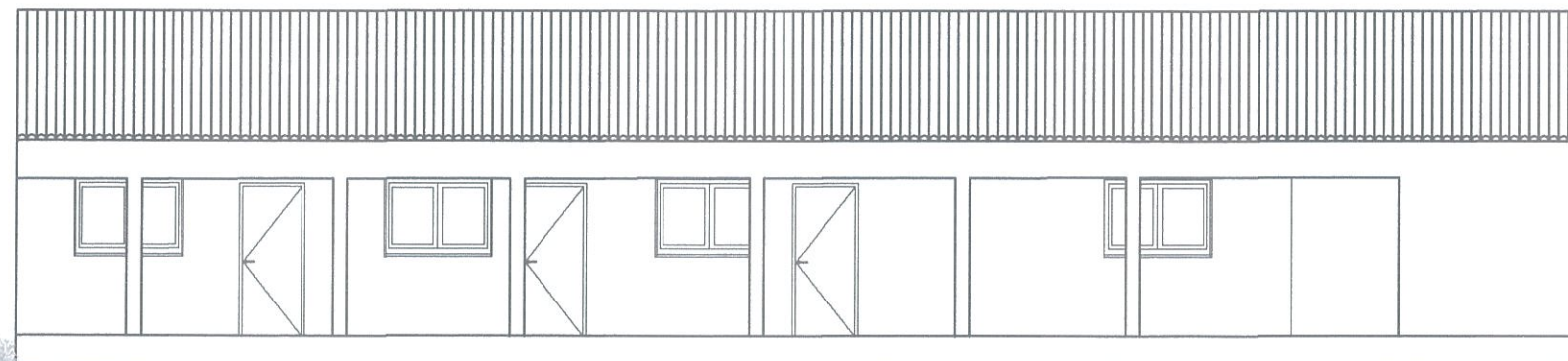
OBRA: Refaccion de edificio Municipal de Carmelo Peralta	
UBICACION: Avda. Costanera y 2 de mayo	
PROPIETARIO: Municipalidad de Carmelo Peralta	
PROFESIONAL: Arq. Enrique Martínez PAT.Prof.MOPC No.: 3073	
DOMICILIO: Asunción	
SUP. DEL TERRENO: 8.400m2	SUP. A CONSTRUIR: 347m2

PROPIETARIO

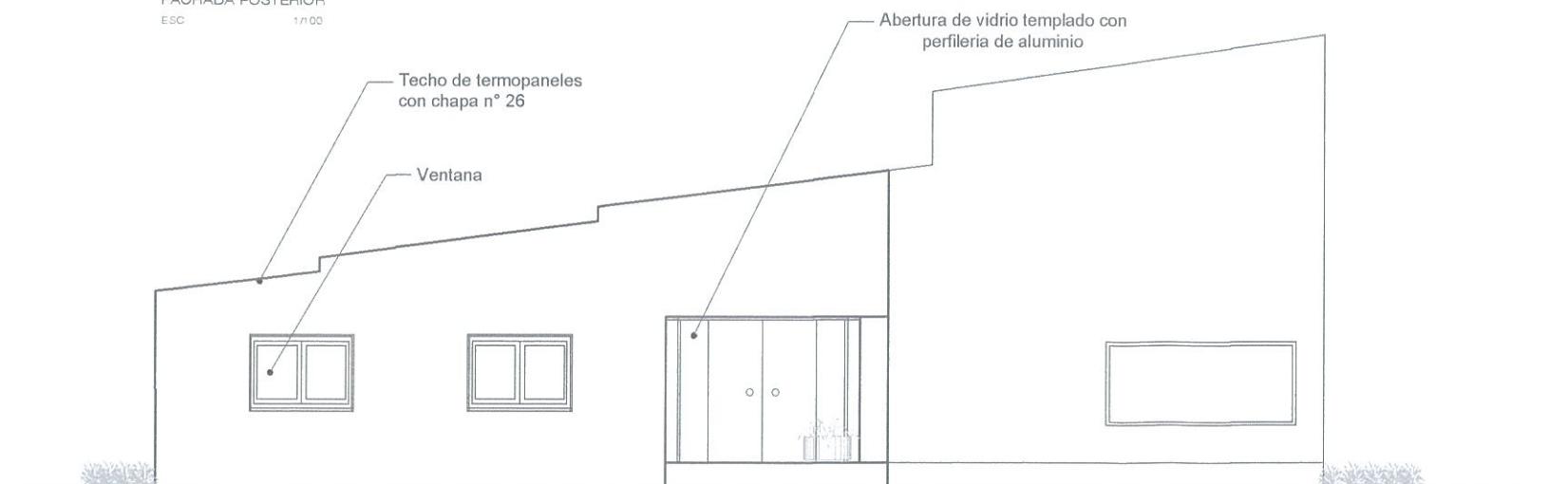

PROFESIONAL
Arq. Enrique Raúl Martínez Arce
Reg. MOPC N° 3.073



FACHADA FRONTAL
ESC 1/100



FACHADA POSTERIOR
ESC 1/100



FACHADA LATERAL IZQUIERDO
ESC 1/100

OBRA: Refaccion de edificio Municipal de Carmelo Peralta	
UBICACION: Avda. Costanera y 2 de mayo	
PROPIETARIO: Municipalidad de Carmelo Peralta	
PROFESIONAL: Arq. Enrique Martínez PAT.Prof.MOPC No.: 3073	
DOMICILIO: Asunción	
SUP. DEL TERRENO: 8.400m2	SUP. A CONSTRUIR: 347m2

PROPIETARIO

PROFESIONAL
Arq. Enrique Raúl Martínez Ace
Reg. MOPC N° 3.073