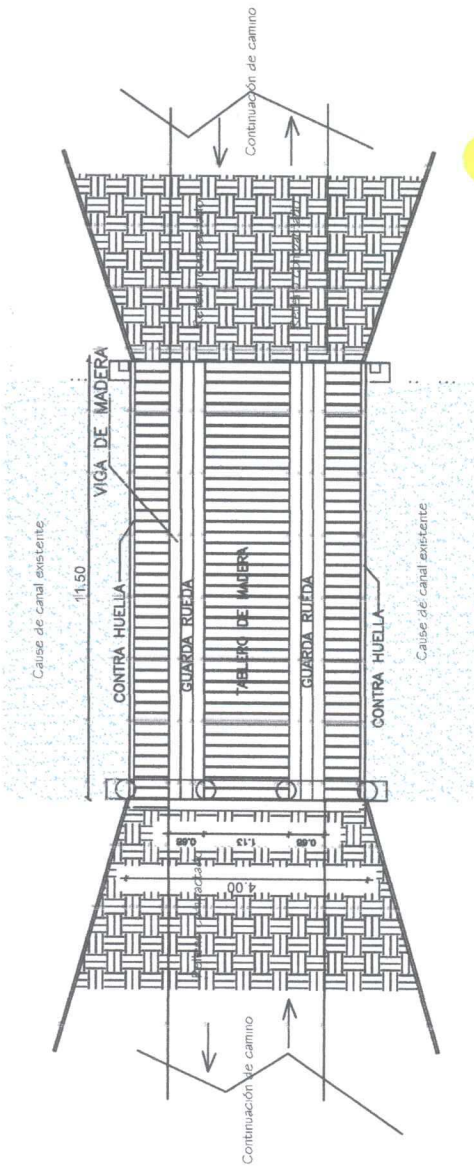
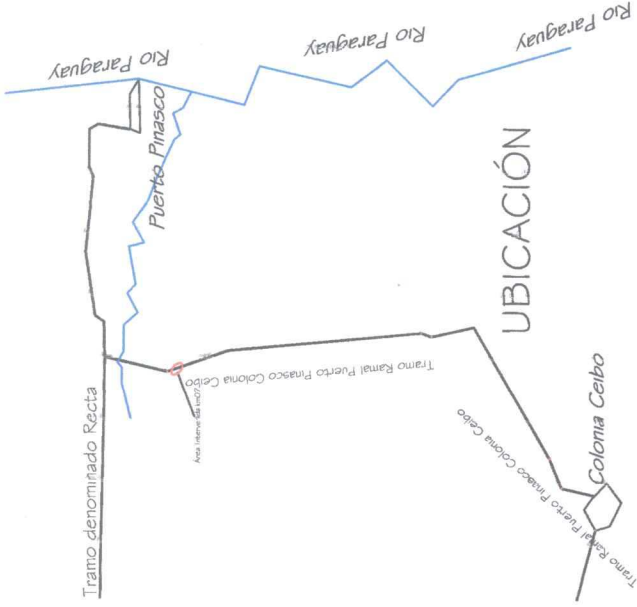
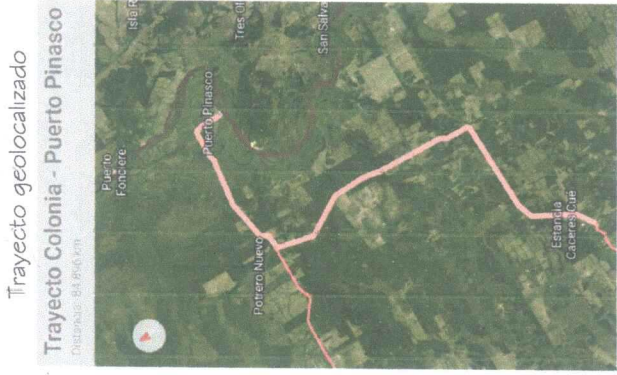
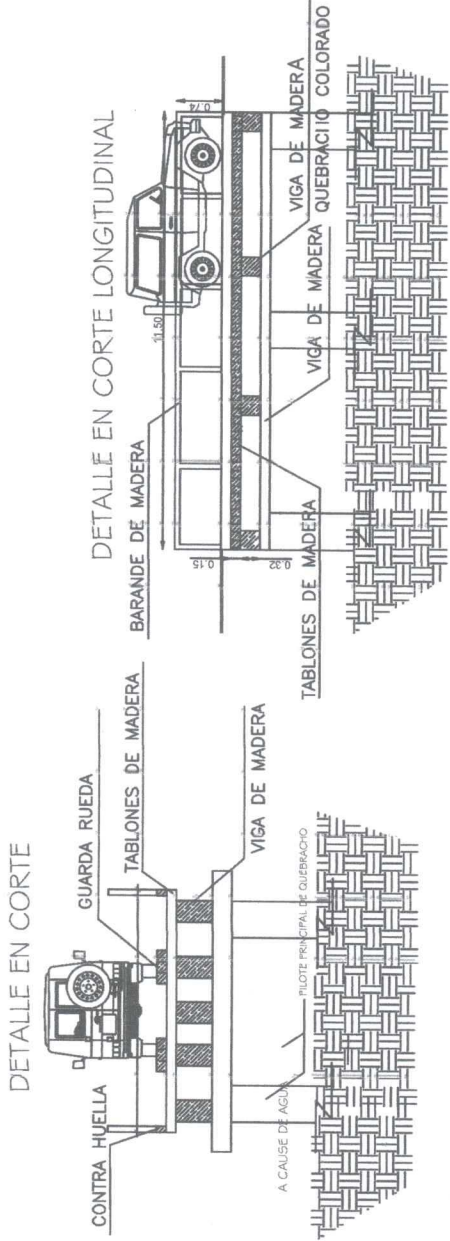


# MUNICIPALIDAD DE PUERTO PINASCO

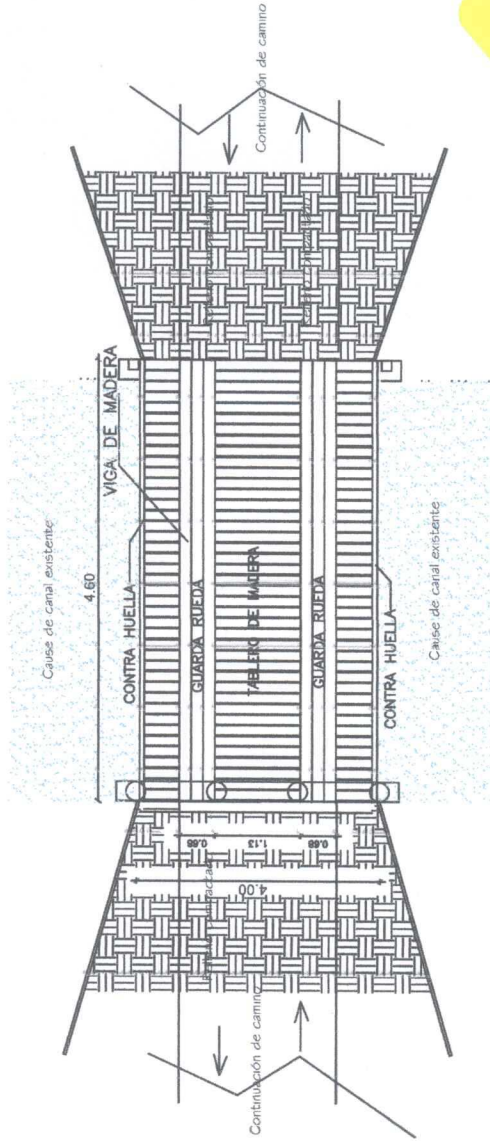
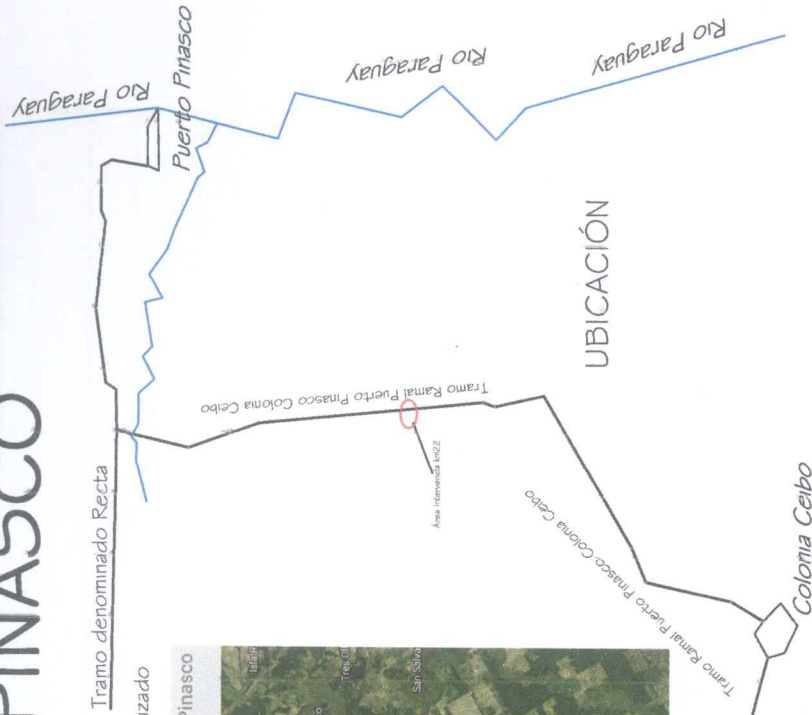
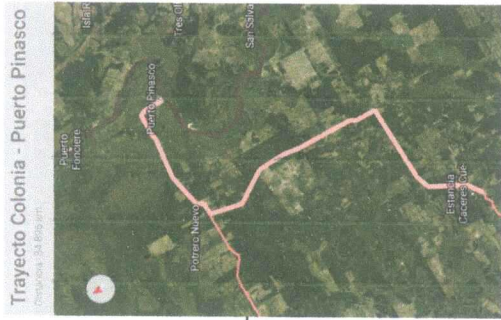
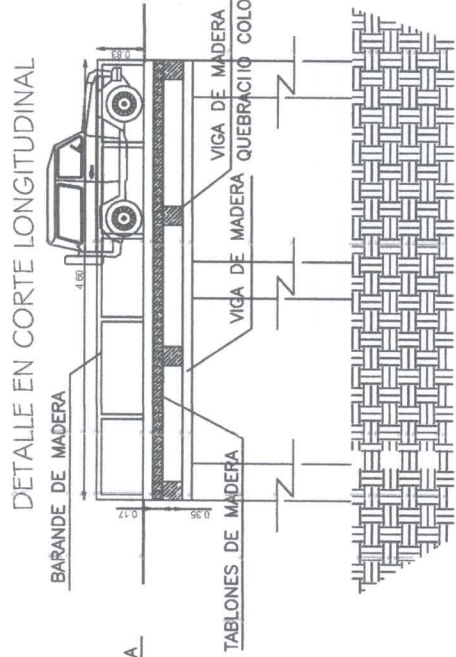
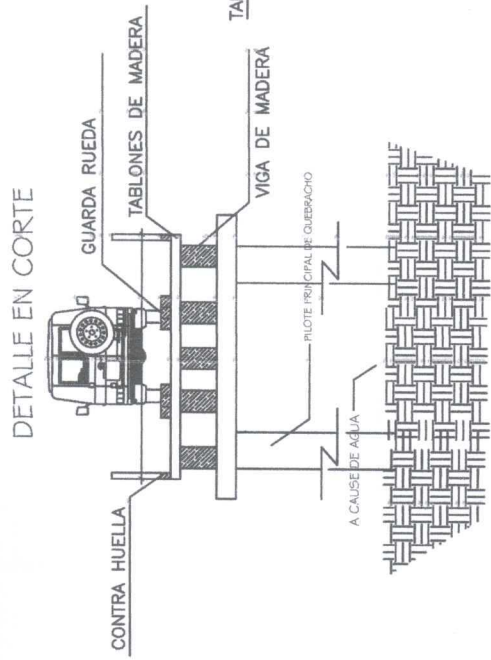


Trayecto Km 7

<b>MUNICIPALIDAD DE PUERTO PINASCO</b>	
OBRA: PUENTE DE MADERA 11.50X 4.00 RAMAL PUERTO PINASCO - COLONIA CEIBO	
UBICACION: Ramal, Puerto Pinasco - Colonia Ceibo km07	
PROPIETARIO: Municipalidad de Puerto Pinasco	
PROFESIONAL: Ing. Fernando Rotela	Reg. MOPC 4045
Propietario	Ing. Fernando Rotela
	Reg. MOPC 4045
	LAMINA 1/1

Proyectos Municipales: 2024 PLANTA GENERAL

# MUNICIPALIDAD DE PUERTO PINASCO

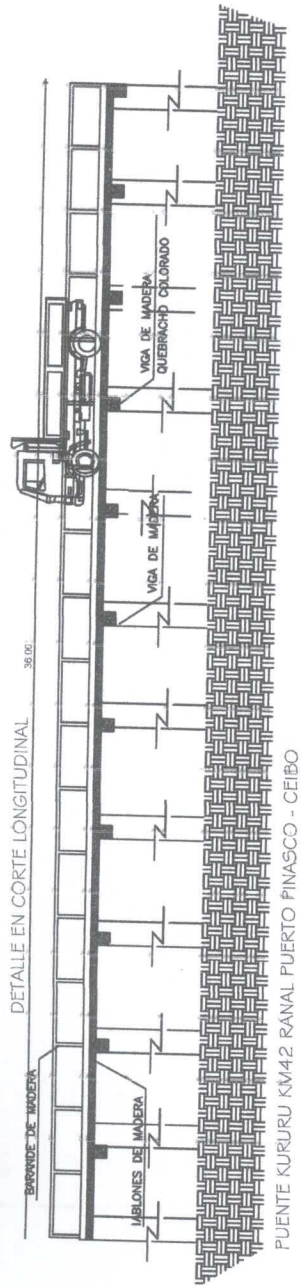


Trayecto  
Km 22 - P

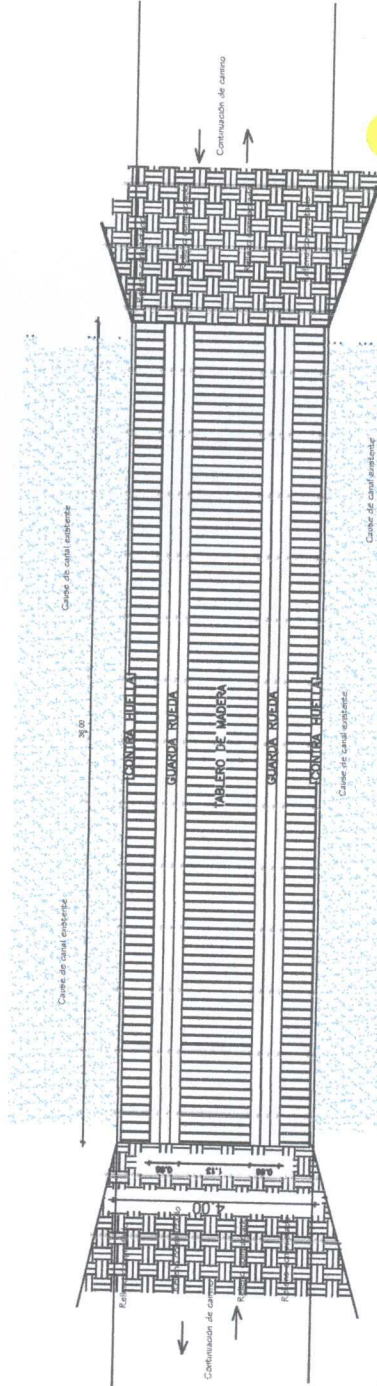
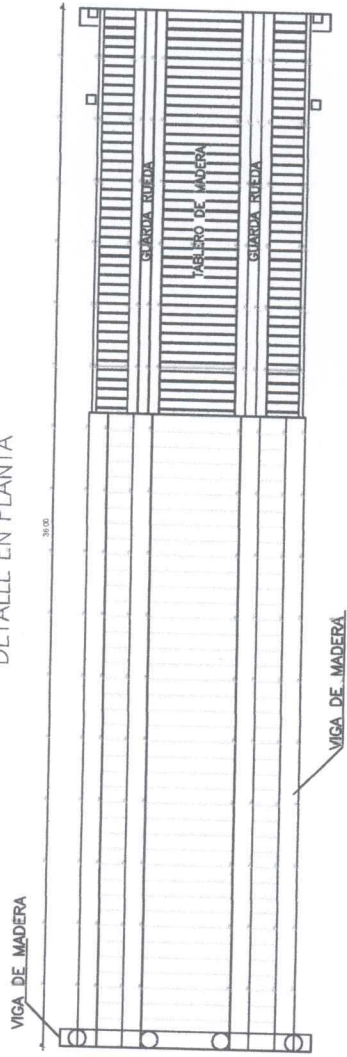
<b>MUNICIPALIDAD DE PUERTO PINASCO</b>	
OBRA: PUENTE DE MADERA 4.60 X 4.00 RAMAL PUERTO PINASCO - COLONIA CEIBO	
UBICACION: Ramal, Puerto Pinasco - Colonia Ceibo km22	
PROPIETARIO: Municipalidad de Puerto Pinasco	
PROFESIONAL: Ing. Fernando Rotela	Reg. MOPC 4045
Propietario	Ing. Fernando Rotela Nº 4.045 Registro Profesional
	LAMINA 1/1



# MUNICIPALIDAD DE PUERTO PINASCO



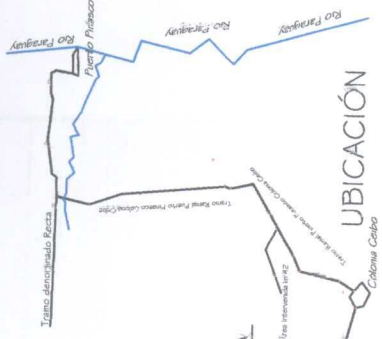
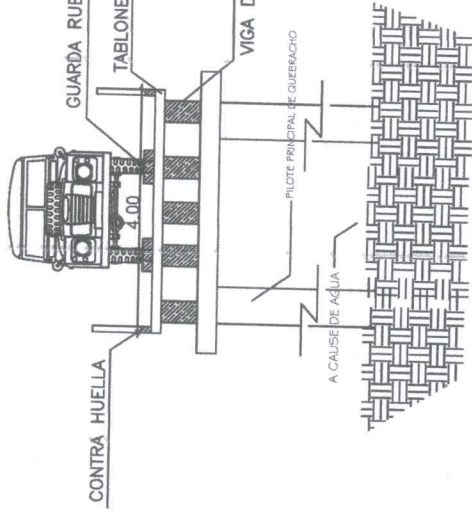
DETALLE EN PLANTA



Proyectos Municipales: 2024

PLANTA GENERAL

DETALLE EN CORTE



## MUNICIPALIDAD DE PUERTO PINASCO

OBRA: FUENTE DE MADERA 36.00 X 4.00 RAMAL FURTO PINASCO - COLONIA CEIBO

UBICACION: Ramal, Puerto Pinasco - Ceibo km42 (Puente kururu)

PROPIETARIO: Municipalidad de Puerto Pinasco

PROFESIONAL: Ing. Fernando Rotela

Reg. MOPC  
4045

Propietario

Ing. Fernando Rotela  
Reg. Prof. N° 4.045

LAMINA

1/1

Trayecto  
Km 42