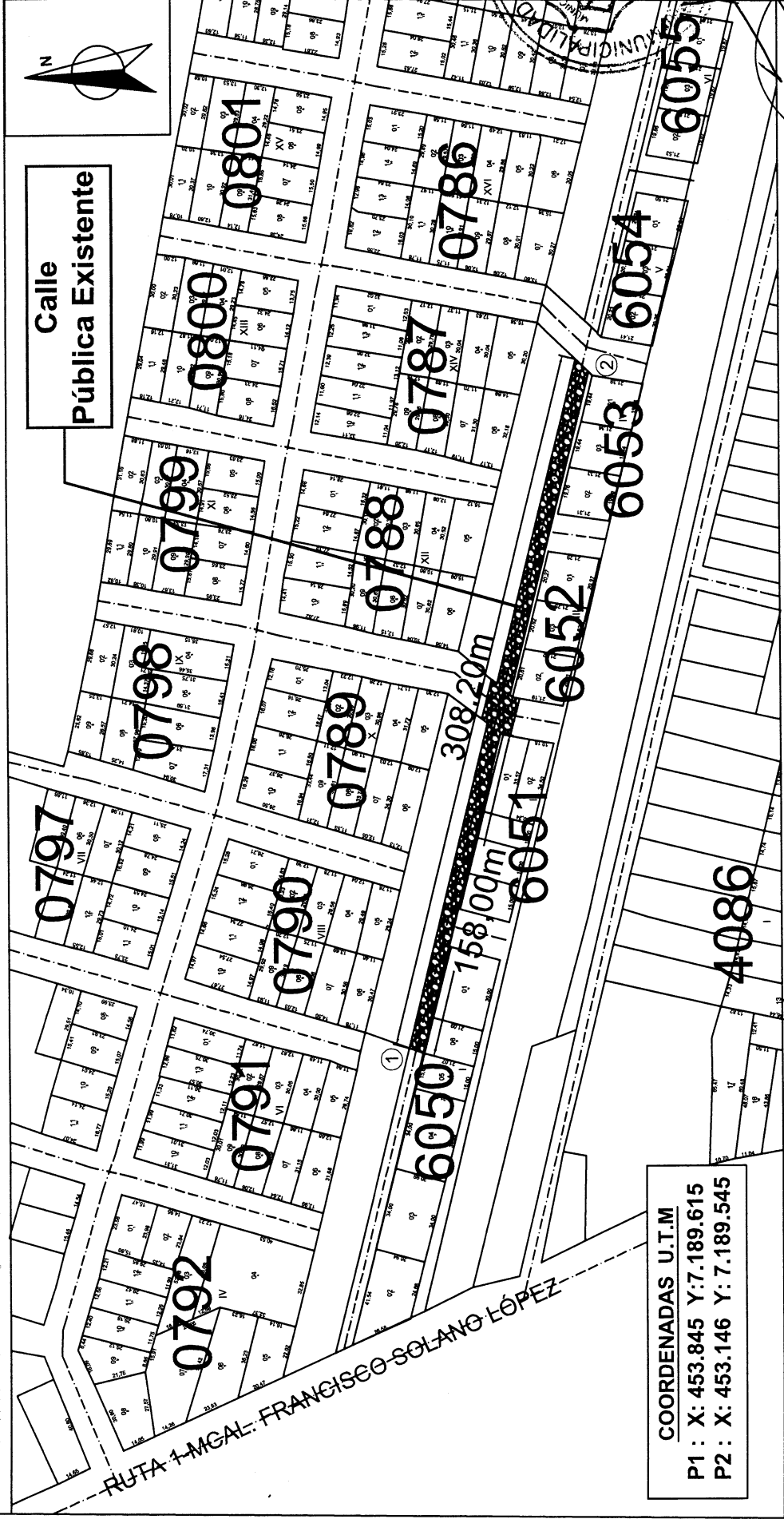




Gobierno Municipal de la Ciudad de Capiatá
Dirección de Infraestructura Pública y Servicios
Periodo 2021-2026

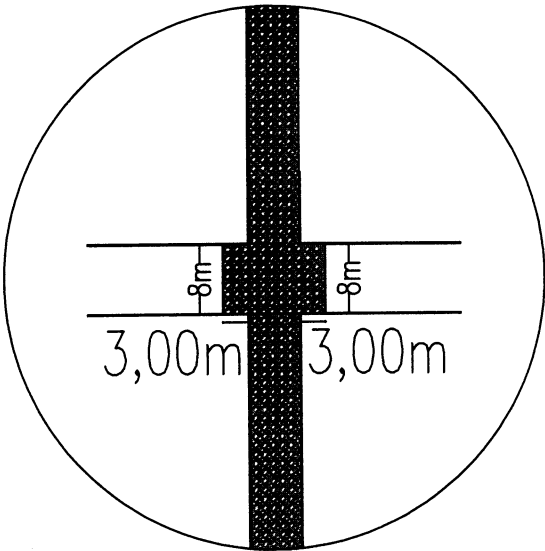
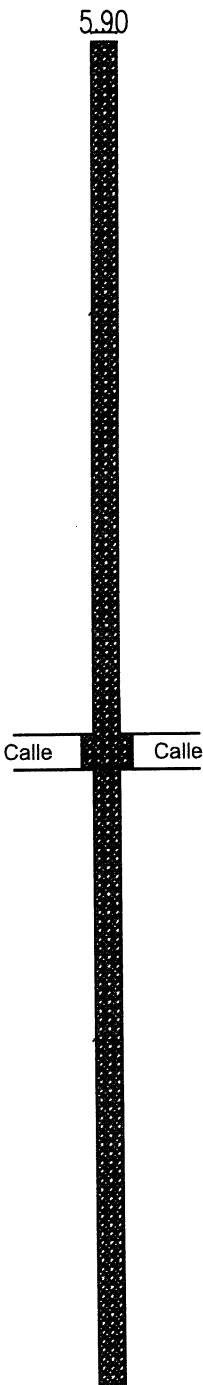


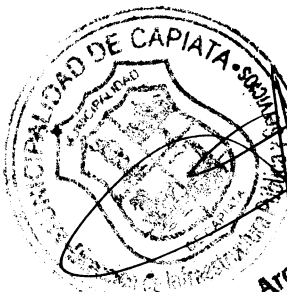
Alcalde Municipal
Francisco Solano López
Secretaría de Gobierno y Servicios
Municipalidad de Capiatá

CALLE PÚBLICA EXISTENTE
CÑIA 18° LOMA BARRERO - BARRIO SAN RAFAEL-DISTRITO DE CAPIATÁ

OBRA: PROYECTO DE CONSTRUCCIÓN DE EMPEDRADO		AÑO: 2024	
DIRECCIÓN DE INFRAESTRUCTURA PÚBLICA Y SERVICIOS	PLANTA DE UBICACIÓN		Escala 1/2300
	LÁMINA N°1		



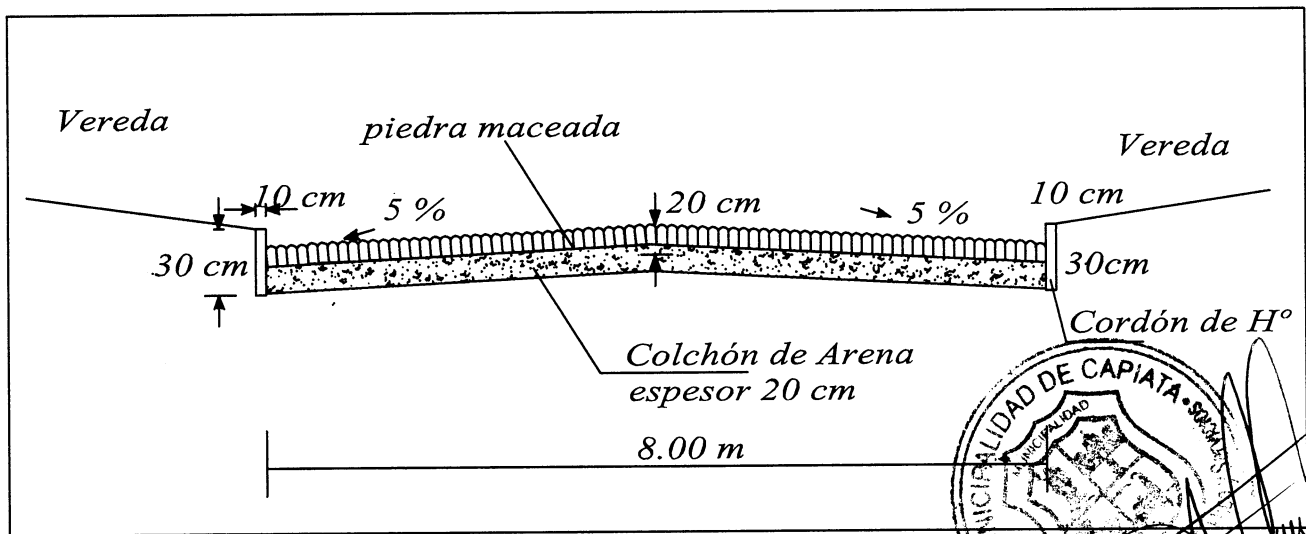
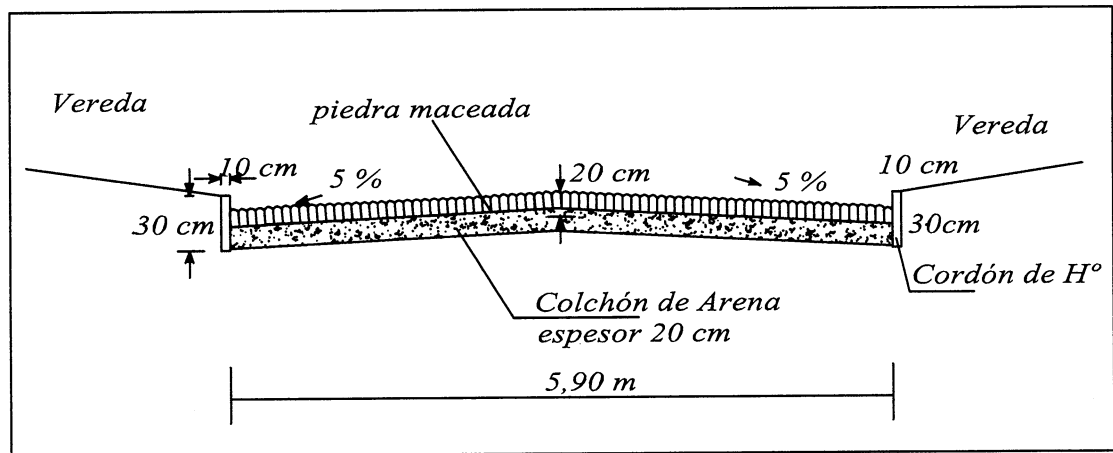




Arq. Joel P. Benítez C.
Director de Infraestructura Pública y Servicios
Municipalidad de Capiatá

CALLE PÚBLICA EXISTENTE		
COMPAÑIA 18° LOMA BARRERO-BARRIO SAN RAFAEL-DISTRITO DE CAPIATÁ		
OBRA: PROYECTO DE CONSTRUCCIÓN DE EMPEDRADO	AÑO: 2024	LÁMINA Nº2
DIRECCIÓN DE INFRAESTRUCTURA PÚBLICA Y SERVICOS	PLANTA DE DETALLES	Escala 1/1800
Km 20 Ruta Nº2 Mcal. Estigarribia e/ Mcal López-Teléfono 0228-364727		

CORTE TRANSVERSAL



CNIA 18° LOMA BARRERO, BARRIO SAN RAFAEL
CALLE PÚBLICA EXISTENTE

OBRA: CONSTRUCCION DE EMPEDRADO

AÑO: 2024

Lamina N°
03

PLANTA DE DETALLE-CORTES

Escala
1/2255

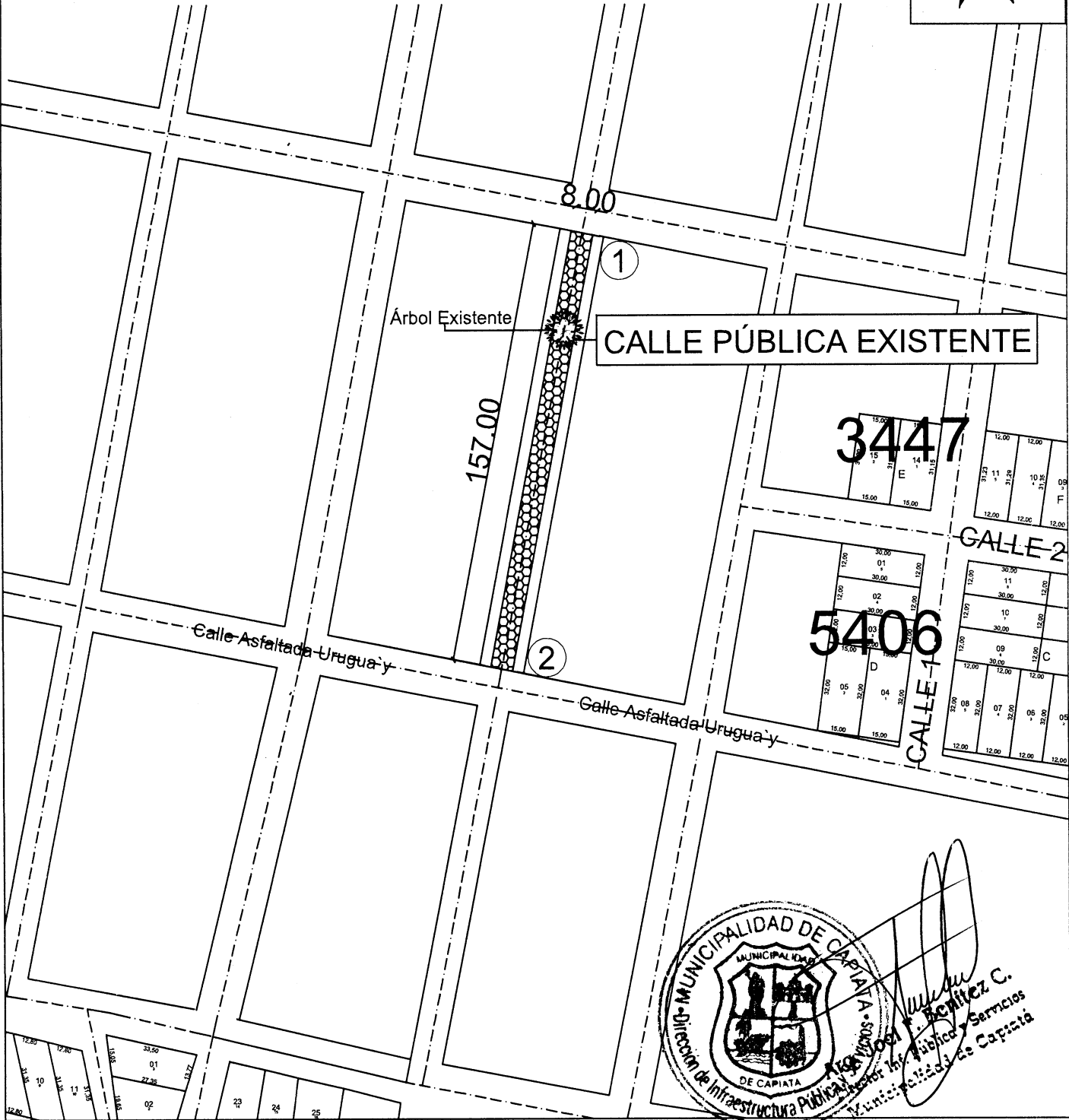
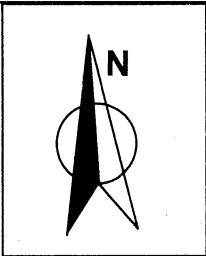
Km 20 Ruta N°2 Mcal. Estigarribia e/ Mcal López-Teléfono 0228-364727




Capiatá
Por Buen
Camino

Gobierno Municipal de la Ciudad de Capiatá
Dirección de Infraestructura Pública y Servicios
Periodo 2021-2026

COORDENADAS U.T.M
P1 : X: 449.325 Y: 7.189.950
P2 : X: 449.296 Y: 7.189.796



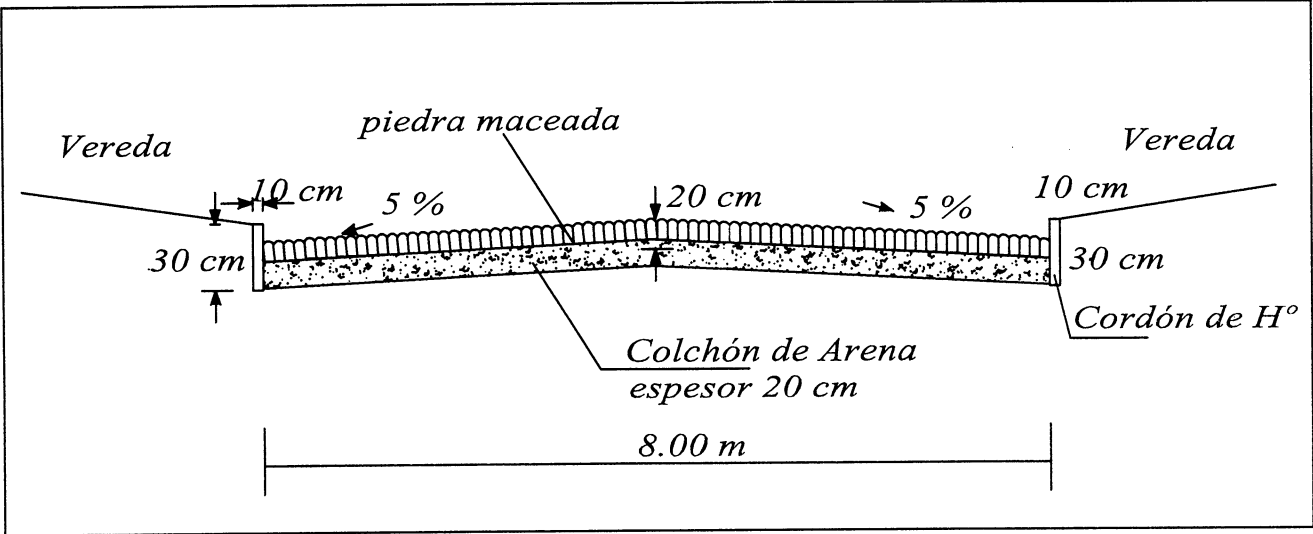
CÑA 16° URUGUA'Y - BARRIO TRES FRONTERAS, CALLE PÚBLICA EXISTENTE

OBRA: CONSTRUCCIÓN DE EMPEDRADO		AÑO: 2024	Lámina N° 01	
PROYECTISTA: MELISSA OVELAR	SUPERFICIE TOTAL: 1256 m2		Escala 1/2255	

Km 20 Ruta N°2 Mcal. Estigarribia e/ Mcal López-Teléfono 0228-364727

COORDENADAS U.T.M


P1 : X: 449.325 Y: 7.189.950
P2 : X: 449.296 Y: 7.189.796





Arq. Joel P. Benítez C.
Director de Infraestructura Pública y Servicios
Municipalidad de Capiatá

CÑIA 16° URUGUA'Y - BARRIO TRES FRONTERAS, CALLE PÚBLICA EXISTENTE

OBRA: CONSTRUCCIÓN DE EMPEDRADO	AÑO: 2024	Lámina N° 02	<div>EMPEDRADO</div> 
PROYECTISTA: MELISSA OVELAR	DETALLE DE CORTE	Escala 1/2255	



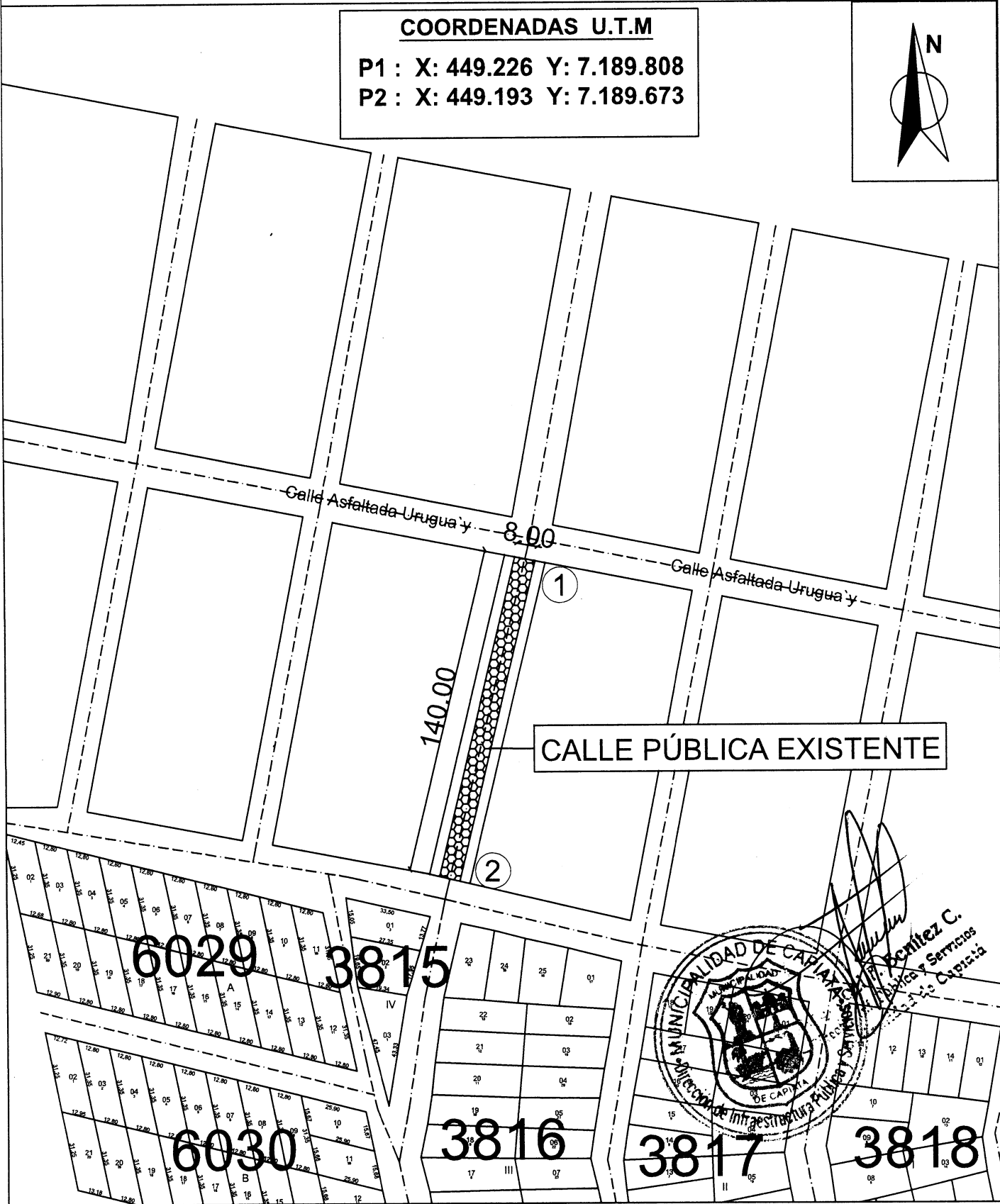
MUNICIPALIDAD DE
CAPATÁ

*Capiatá
Por Buen
Camino*

Gobierno Municipal de la Ciudad de Capiatá
Dirección de Infraestructura Pública y Servicios
Periodo 2021-2026

COORDENADAS U.T.M

P1 : X: 449.226 Y: 7.189.808
P2 : X: 449.193 Y: 7.189.673



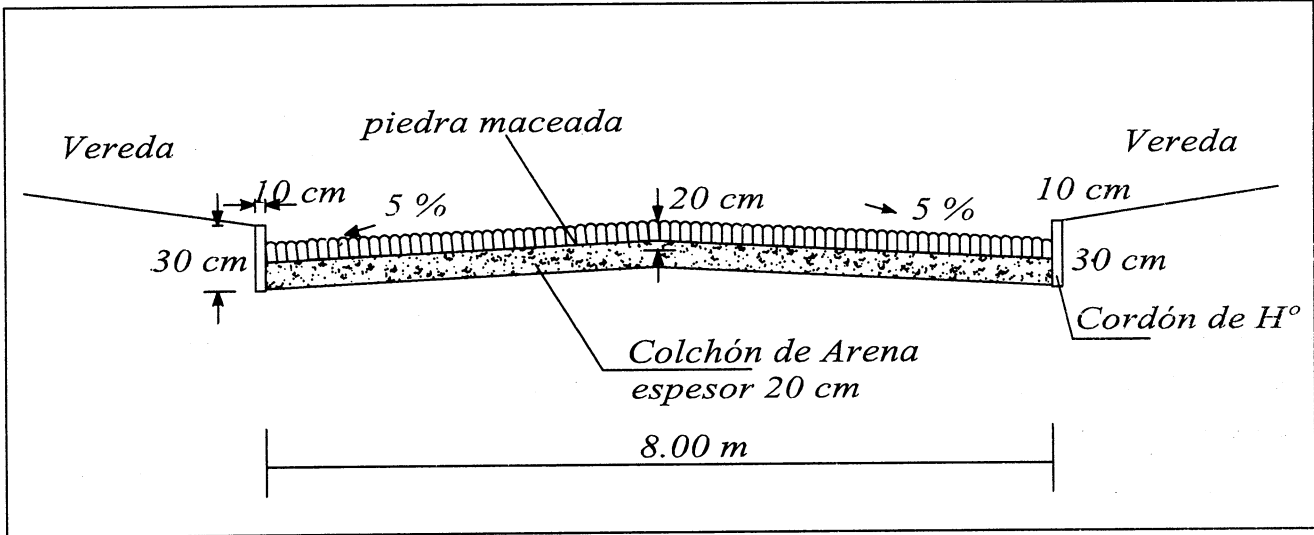
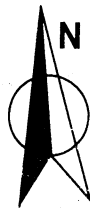
COMPañA 16° URUGUA'Y - BARRIO FRACCIÓN QUEBRADAS DEL SOL II, CALLE PÚBLICA EXISTENTE

OBRA: CONSTRUCCIÓN DE EMPEDRADO		AÑO: 2024	Lámina N° 01	<div>EMPEDRADO</div>
PROYECTISTA: MELISSA OVELAR	SUPERFICIE TOTAL: 1120 m2		Escala 1/2255	

Km 20 Ruta N°2 Mcal. Estigarribia e/ Mcal López-Teléfono 0228-364727

COORDENADAS U.T.M

P1 : X: 449.226 Y: 7.189.808
P2 : X: 449.193 Y: 7.189.673






JOEL BENTEZ C.

Director de Infraestructura Pública y Servicios

Municipalidad de Capiatá

COMPAÑIA 16º URUGUA'Y - BARRIO FRACCIÓN QUEBRADAS DEL SOL II, CALLE PÚBLICA EXISTENTE

OBRA: CONSTRUCCIÓN DE EMPEDRADO		AÑO: 2024	Lámina N° 02	<div>EMPEDRADO</div> 
PROYECTISTA: MELISSA OVELAR	DETALLE DE CORTE		Escala 1/2255	

Km 20 Ruta N°2 Mcal. Estigarribia e/ Mcal López-Teléfono 0228-364727