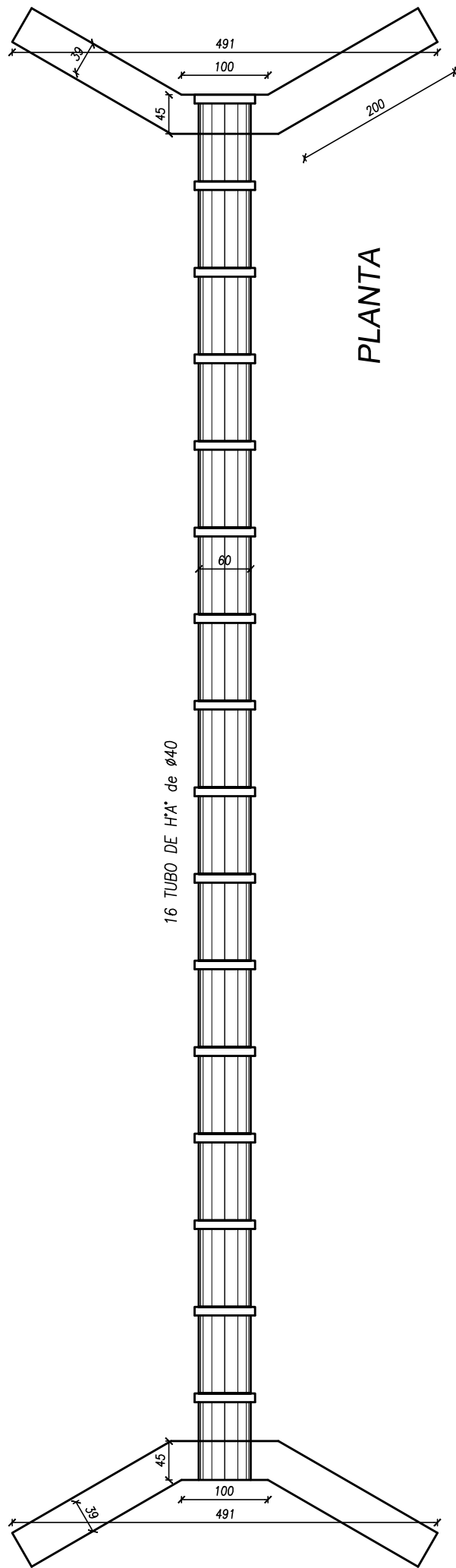
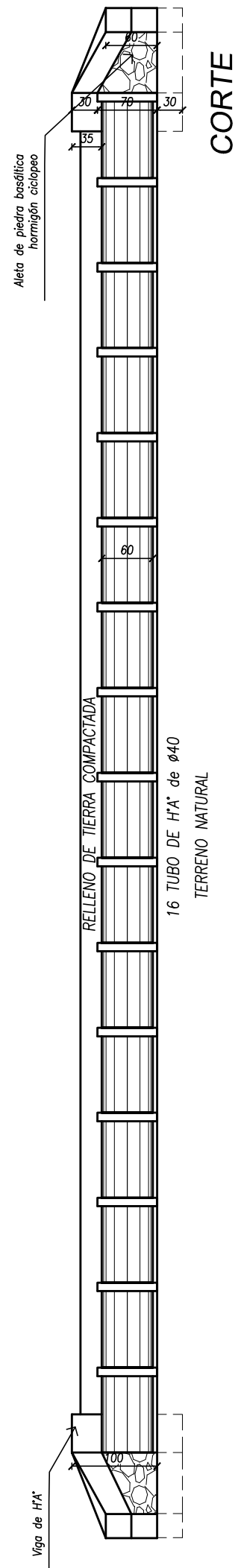


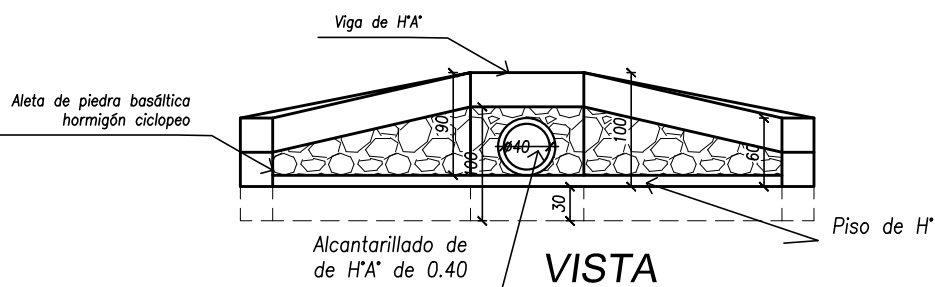
# Municipalidad de San Cristóbal



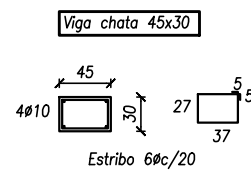
PLANTA



CORTE



VISTA



Carlos Argüino  
Arquitecto  
Prof. M.O.F.C. N° 2648

Firma y Sello Profesional

**TRAMO: ACCESO DEDE EL ASFALTADO PY 10 - A CALLE COLECTORA**

CONSTRUCCIÓN DE SUMIDERO CON BOCA DE TORMENTA EN EL BARRIO SANTO DOMINGO

LOTE - 1



# PLANTA de UBICACION

ESCALA

1/2500

*Carlos Aquino*  
Arquitecto  
Reg. Prof. M.O.F.C. N° 2648

Firma y Sello Profesional

TRAMO: ACCESO DE ASFALTADO PY 10 - A CALLE COLECTORA

CONSTRUCCIÓN DE SUMIDERO CON BOCA DE TORMENTA EN EL BARRIO SANTO DOMINGO

LOTE - 1



# PLANTA de LOCALIZACIÓN

ESCALA

S/E

TRAMO: ACCESO DE ASFALTADO PY 10 - A CALLE COLECTORA  
16 TUBOS DE Ø40 Y CABECERA

LOTE - 1

*Carlos Arguino*  
Arquitecto  
Reg. Prof. M.O.F.C. N° 2648

Firma y Sello Profesional