

UBICACIÓN DE BLOQUES ESC--1/750

MUNICIPALIDAD DE VILLARRICA

DIRECCION DE OBRAS

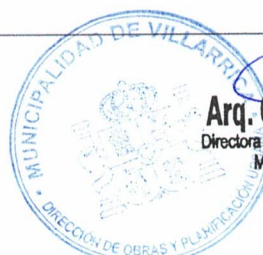
ESC. BAS. N°51 CLOTILDE BORDON / REPARACION DE 1 SANITARIO.

UBICACIÓN: VILLARRICA

AREA: 27.06 m²

FECHA: MARZO 2024

GEORREFERENCIA: -25.7945275782535, -56.45827455922354

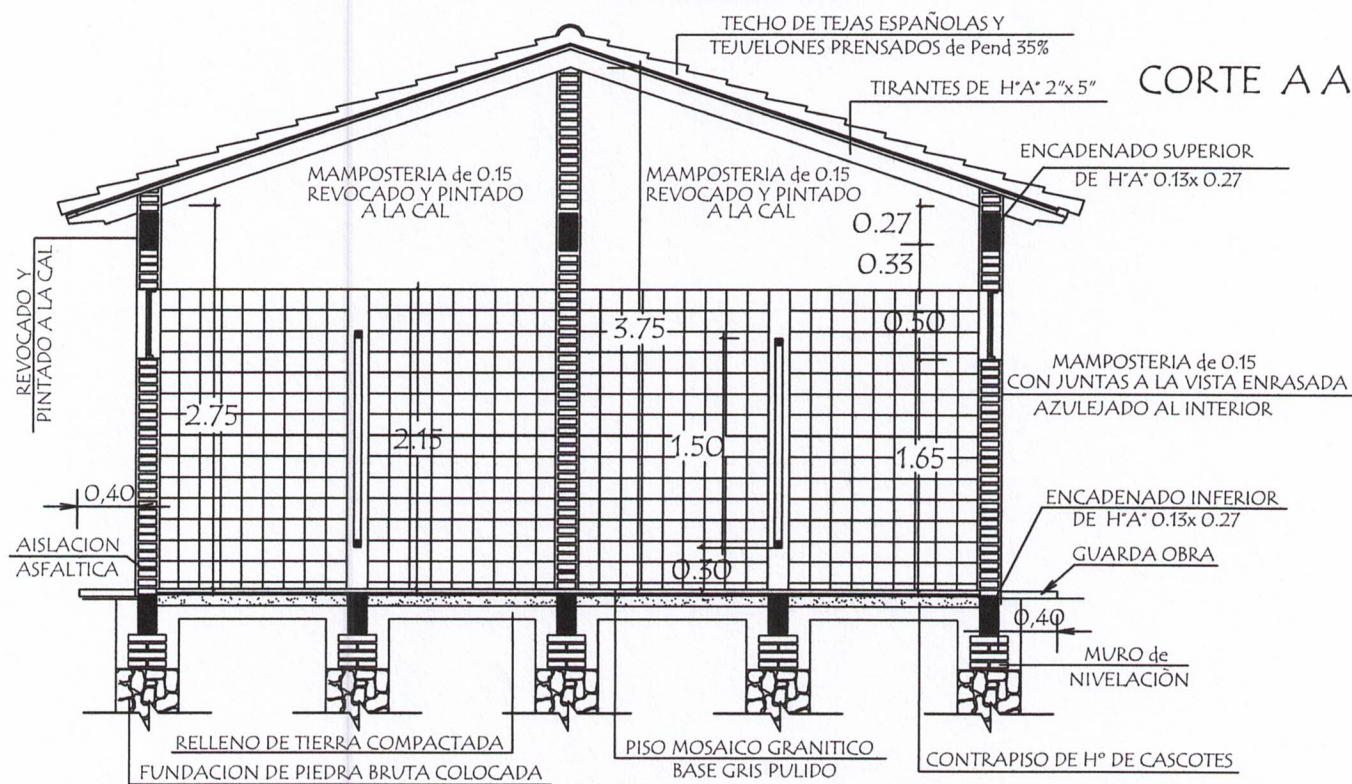
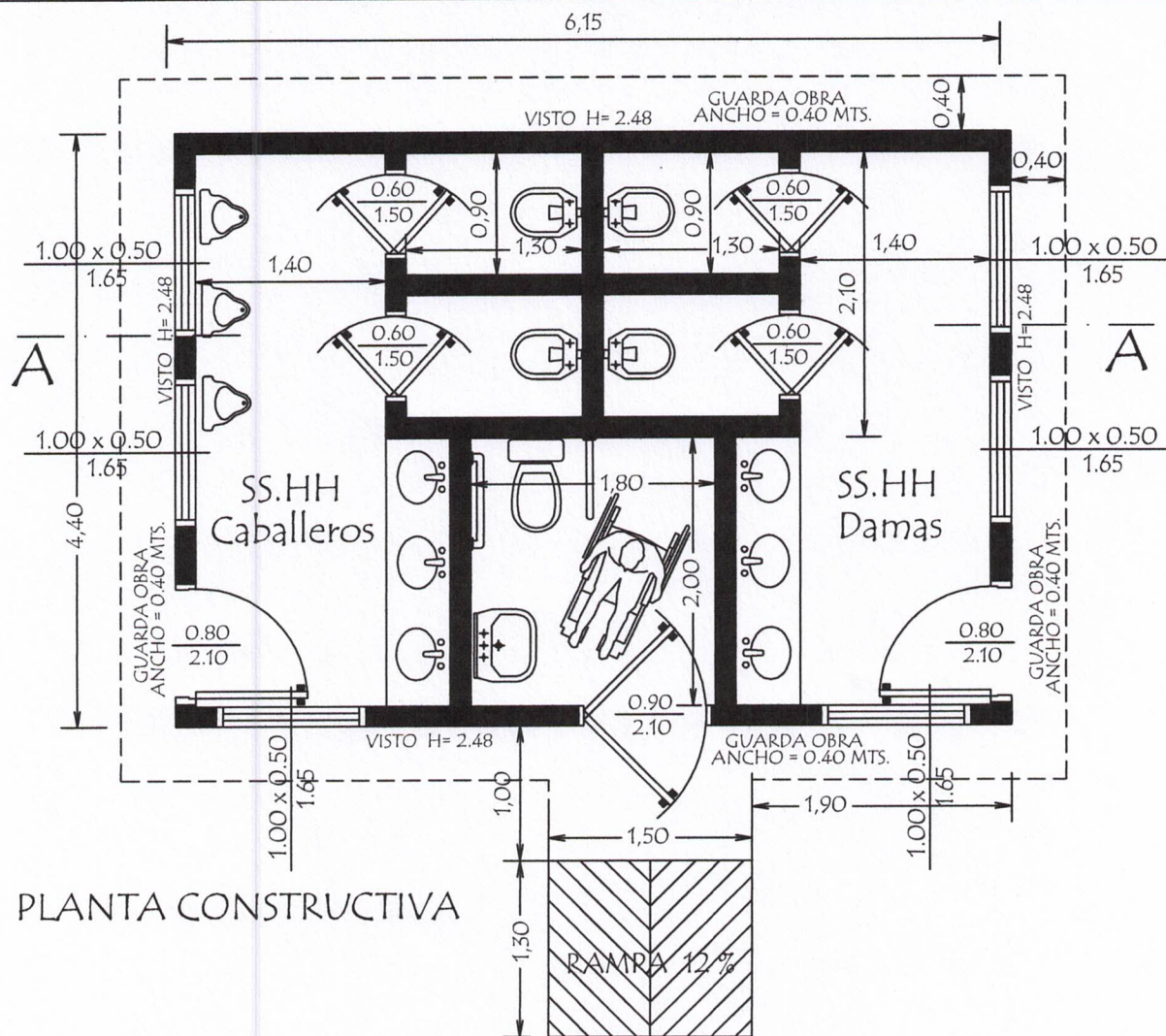


Arq. Carmen M. Aizaldi
Directora de Obras y Planificación Urbana
Municipalidad de Villarrica

TIPOLOGIA DE BAÑO 4.40 x 6.15 CON TECHO DE TEJAS

MINISTERIO DE EDUCACION Y CIENCIAS
DIRECCION DE INFRAESTRUCTURA

Arq. Carmen M. Airaldi
Directora de Obras y Planificación Urbana
Municipalidad de Villarrica



MINISTERIO DE EDUCACION Y CIENCIAS
DIRECCION DE INFRAESTRUCTURA

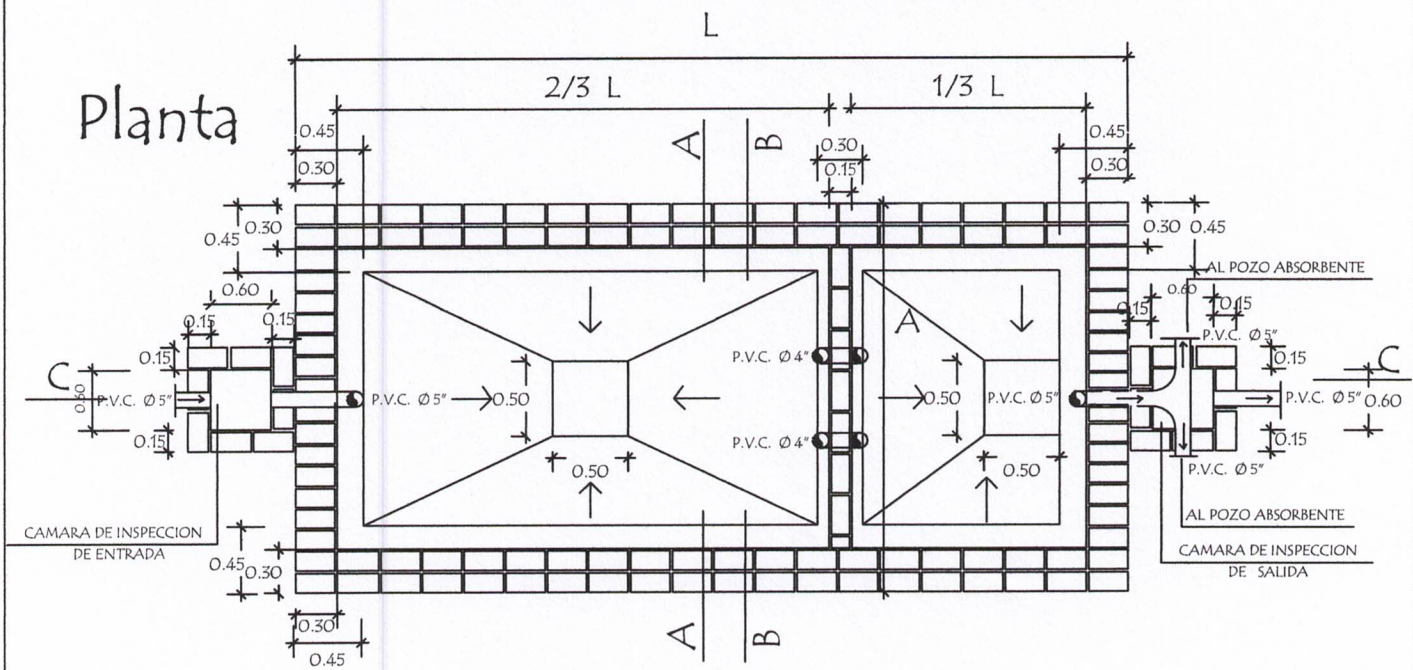
PROYECTO Baño tipo de 4,40 x 6,15 con techo de tejas

Planta Constructiva y Corte AA escala 1/50

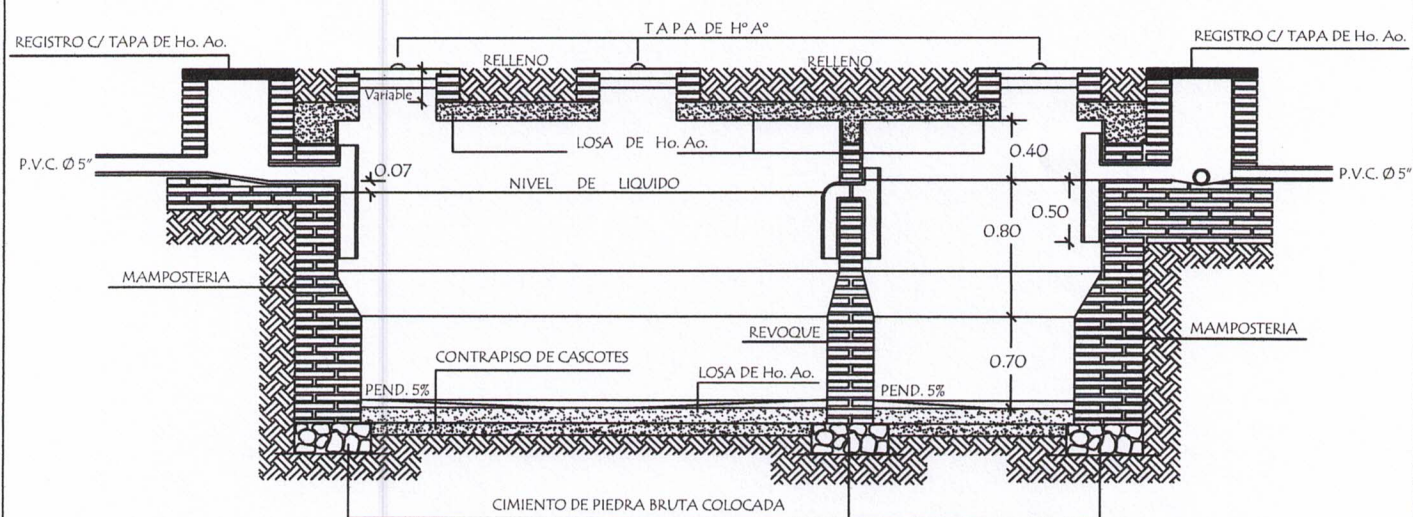
01

Arq. Carmen M. Airaldi
Directora de Obras y Planificación Urbana
Municipalidad de Villarrica

Detalle de Camara Sèptica



Corte CC



CAMARA SEPTICA MEDIDAS

TIPO	L	A
1	6.00 mts.	3.00 mts.
2	5.00 mts.	2.00 mts.
3	3.00 mts.	1.50 mts.

REVOQUES INTERNO DE CAMARA

1 CAPA	1:1/2:4 (CEMENTO,CAL, ARENA)	ESP. 1cm.
2 CAPA	1:2 (CEMENTO,ARENA)	ESP. 0.8cm.
3 CAPA	1 (CEMENTO)	ESP. 0.2cm.

MINISTERIO DE EDUCACION Y CIENCIAS DIRECCION DE INFRAESTRUCTURA

PROYECTO

Baño tipo de 4,40 x 6,15 con techo de tejas

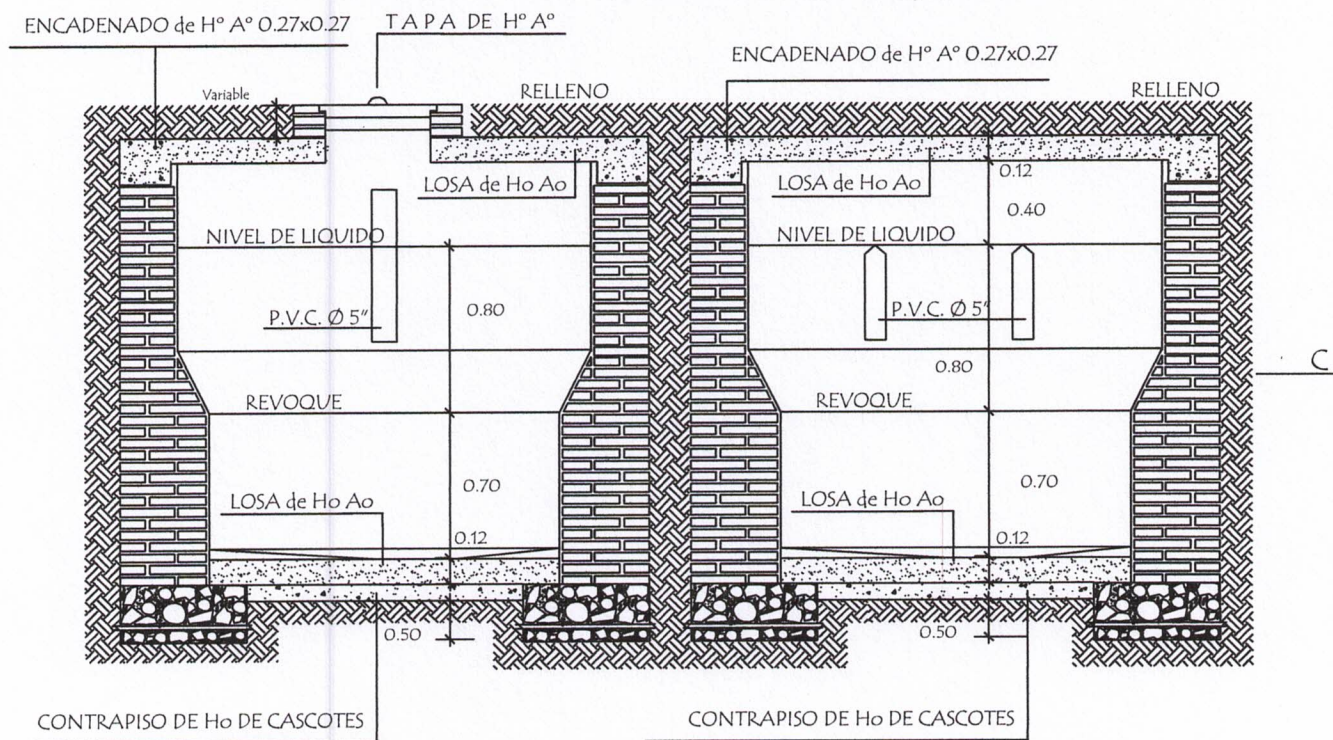
Detalle de Camara Sèptica

sin escala

07

Arq. Carmen M. Airdi
Directora de Obras y Planificación Urbana
Municipalidad de Villarrica

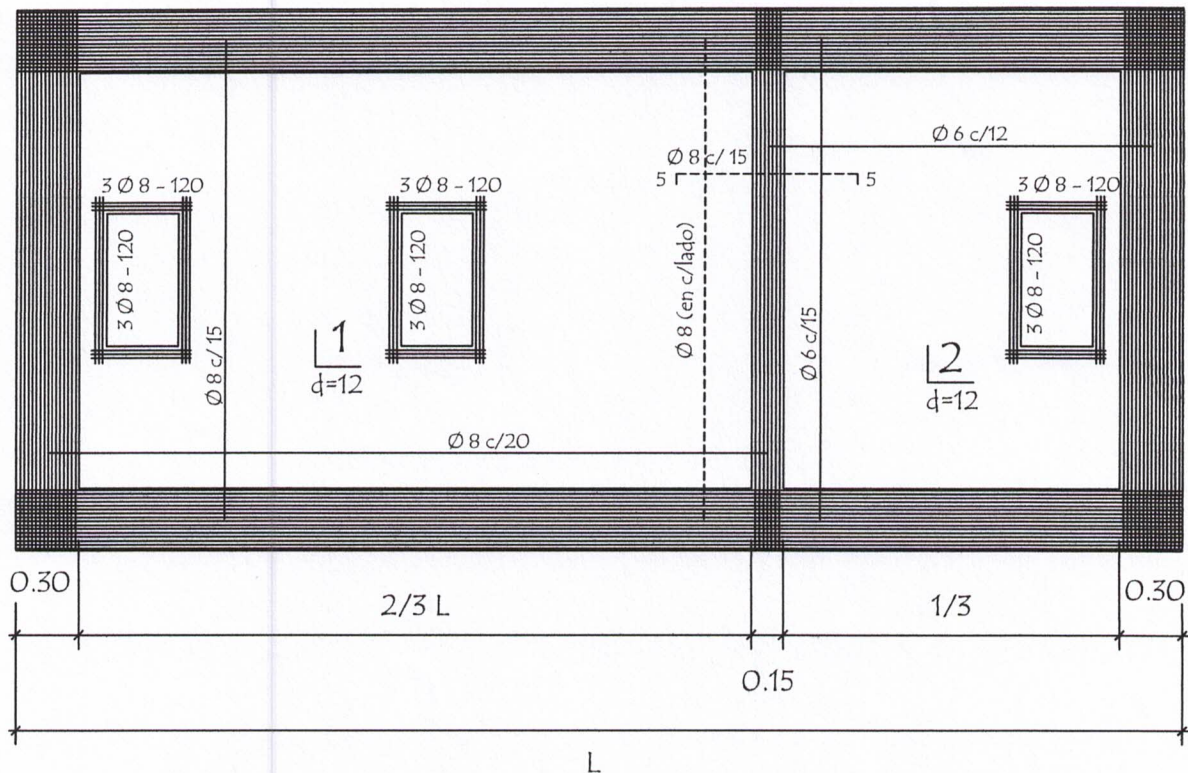
Detalle de Camara Sèptica



Corte AA

Corte BB

Detalle de losa tapa de camara sèptica



MINISTERIO DE EDUCACION Y CIENCIAS
DIRECCION DE INFRAESTRUCTURA

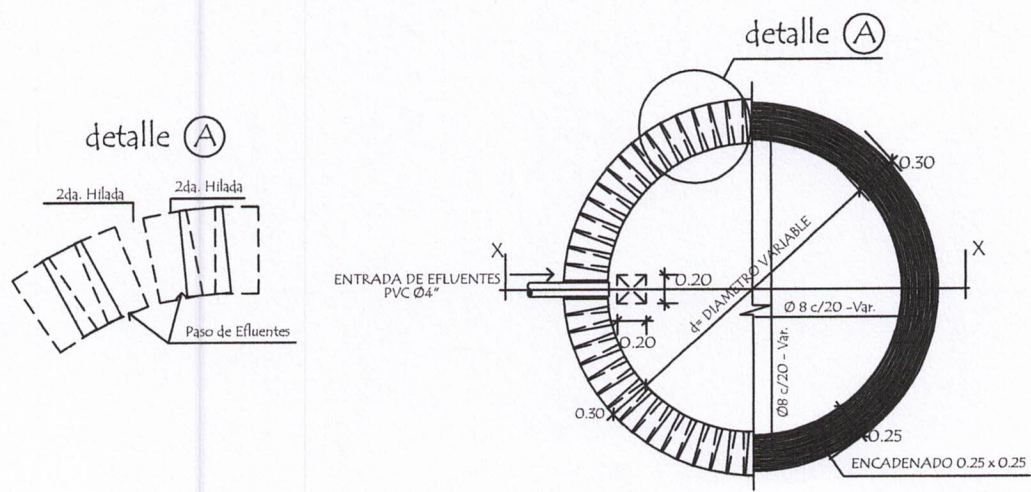
PROYECTO	Baño tipo de 4,40 x 6,15 con techo de tejas
	Detalle de Camara Sèptica

08

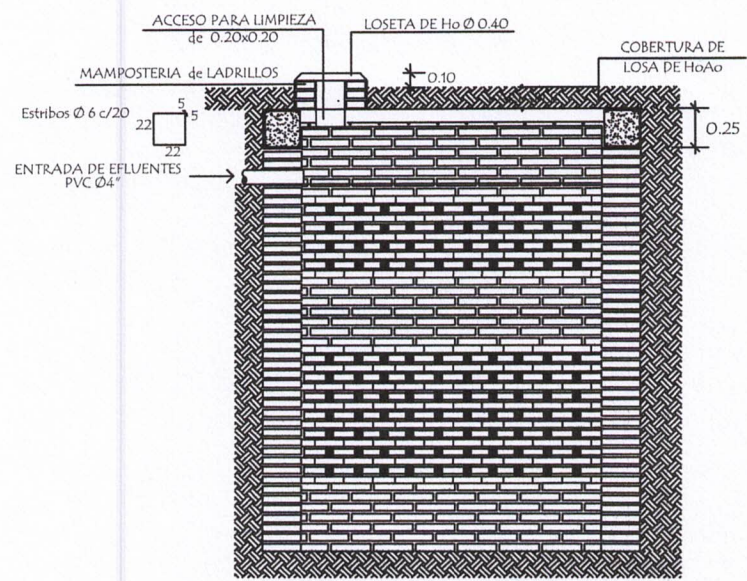
sin escala

Arq. Carmen M. Aizaldi
Directora de Obras y Planificación Urbana
Municipalidad de Villarrica

Detalle de losa tapa del pozo absorbente



Corte AA



POZO ABSORBENTE MEDIDAS		
TIPO	d	h
1	2.00mts.	2.50mts.
2	2.50mts.	3.00mts.
3	3.00mts.	3.00mts.

MINISTERIO DE EDUCACION Y CIENCIAS
DIRECCION DE INFRAESTRUCTURA

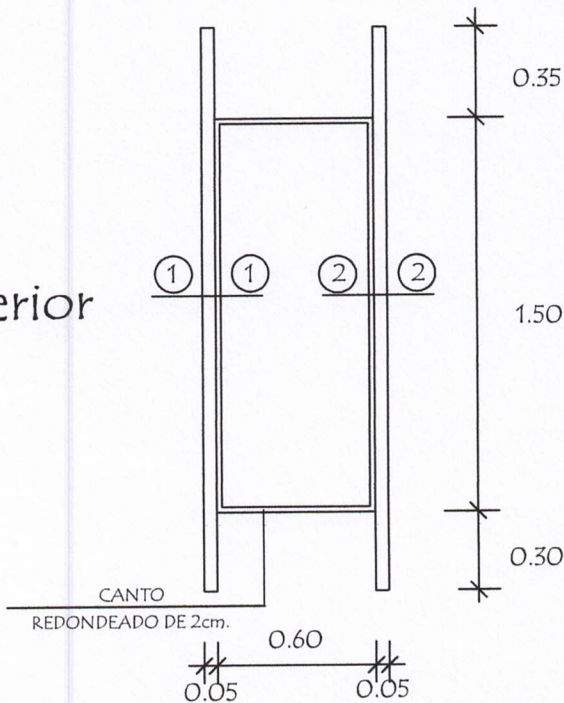
PROYECTO	Baño tipo de 4,40 x 6,15 con techo de tejas	09
Detalle de Pozo Absorbente sin escala		

sin escala

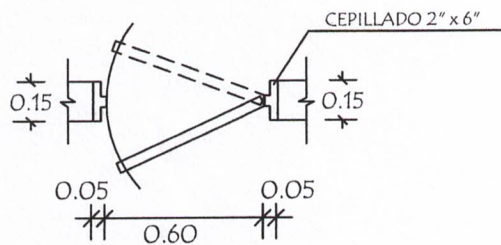
Arq. Carmen M. Airaldi
Directora de Obras y Planificación Urbana
Municipalidad de Villarrica

Puerta Placa de 0,60 x 1,50
Tipo Vaiven (boxes en baño)

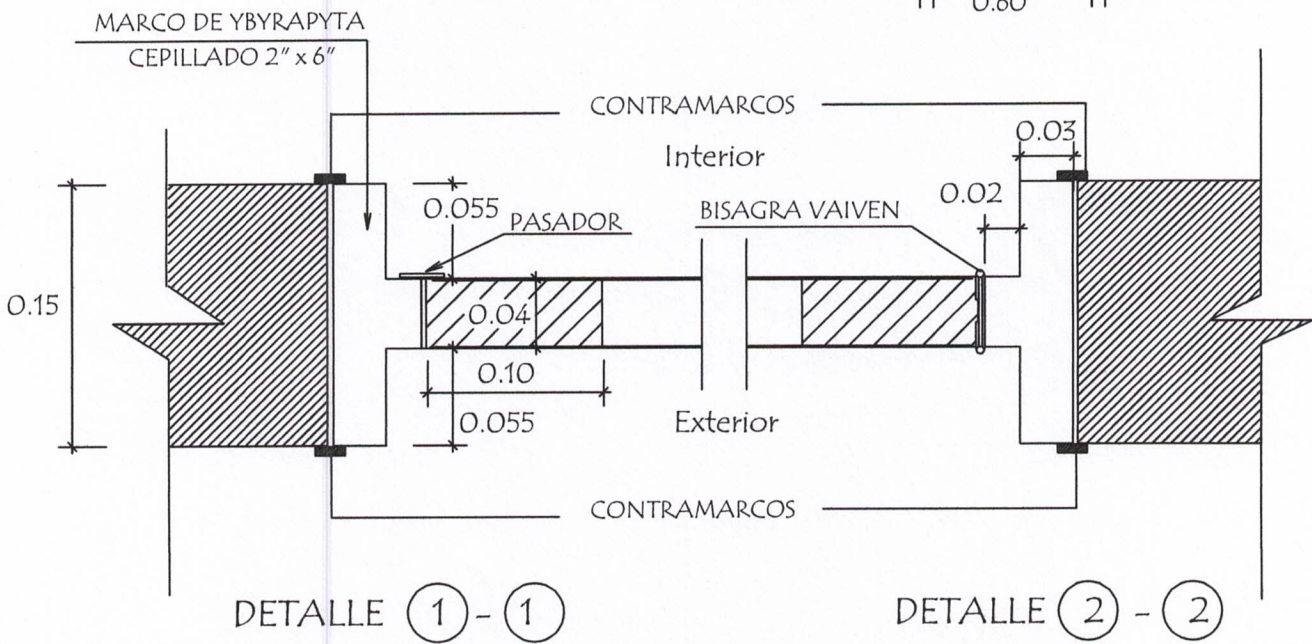
Alzado
Vista exterior



Planta



Detalle de Corte - Planta



DETALLE (1) - (1)

DETALLE (2) - (2)

MINISTERIO DE EDUCACION Y CIENCIAS
DIRECCION DE INFRAESTRUCTURA

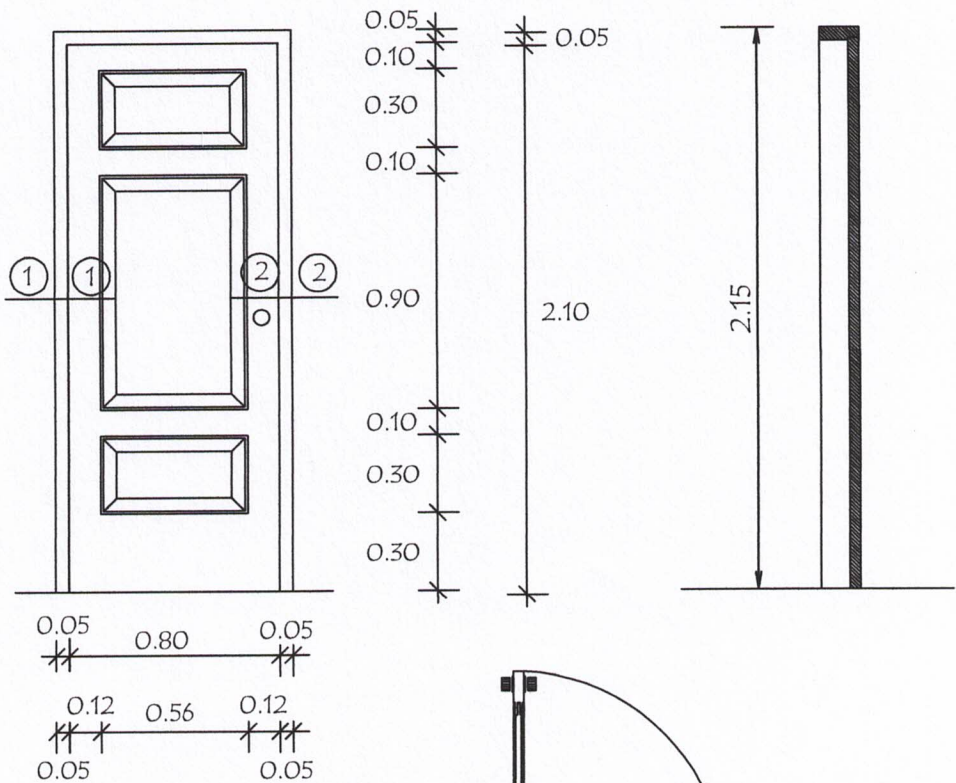
PROYECTO	Baño tipo de 4,40 x 6,15 con techo de tejas	10
	Detalle de Puerta en Boxes	

sin escala

Arq. Carmen M. Airaldi
Directora de Obras y Planificación Urbana
Municipalidad de Villarrica

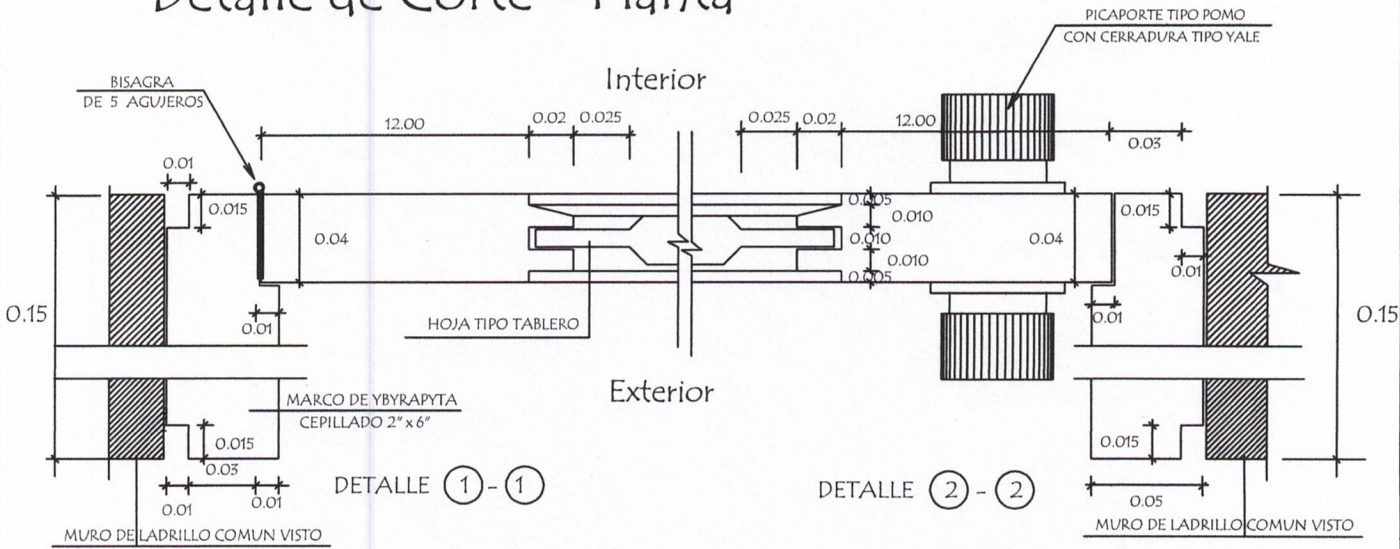
Puerta Tablero de 0,80 x 2,10

Alzado
Vista exterior



Planta

Detalle de Corte - Planta



MINISTERIO DE EDUCACION Y CIENCIAS
DIRECCION DE INFRAESTRUCTURA

PROYECTO

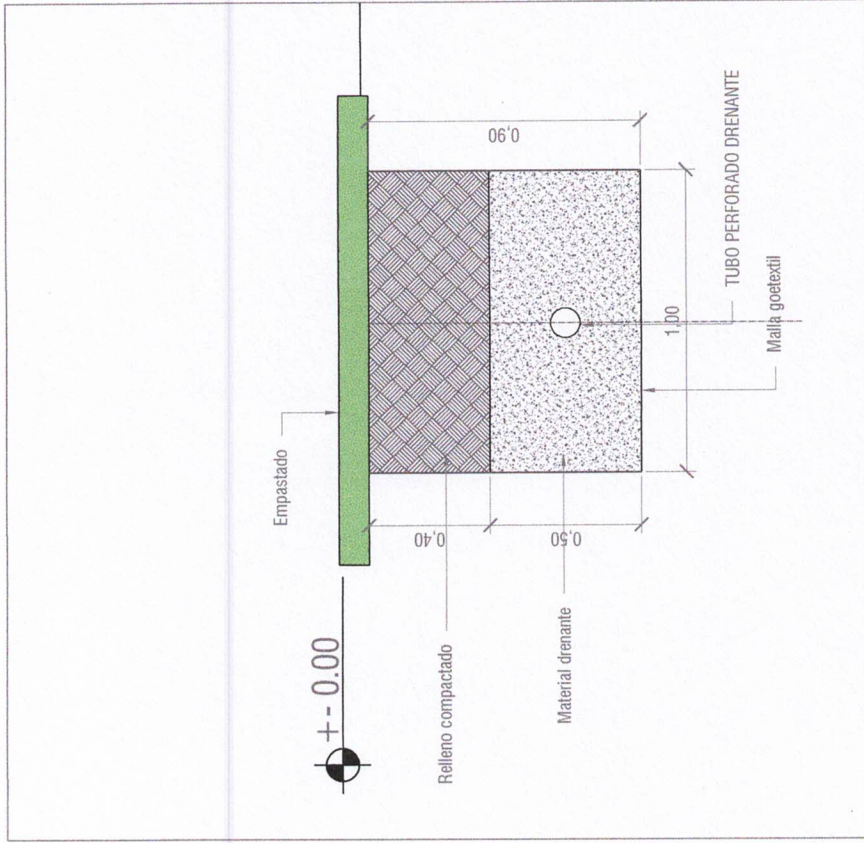
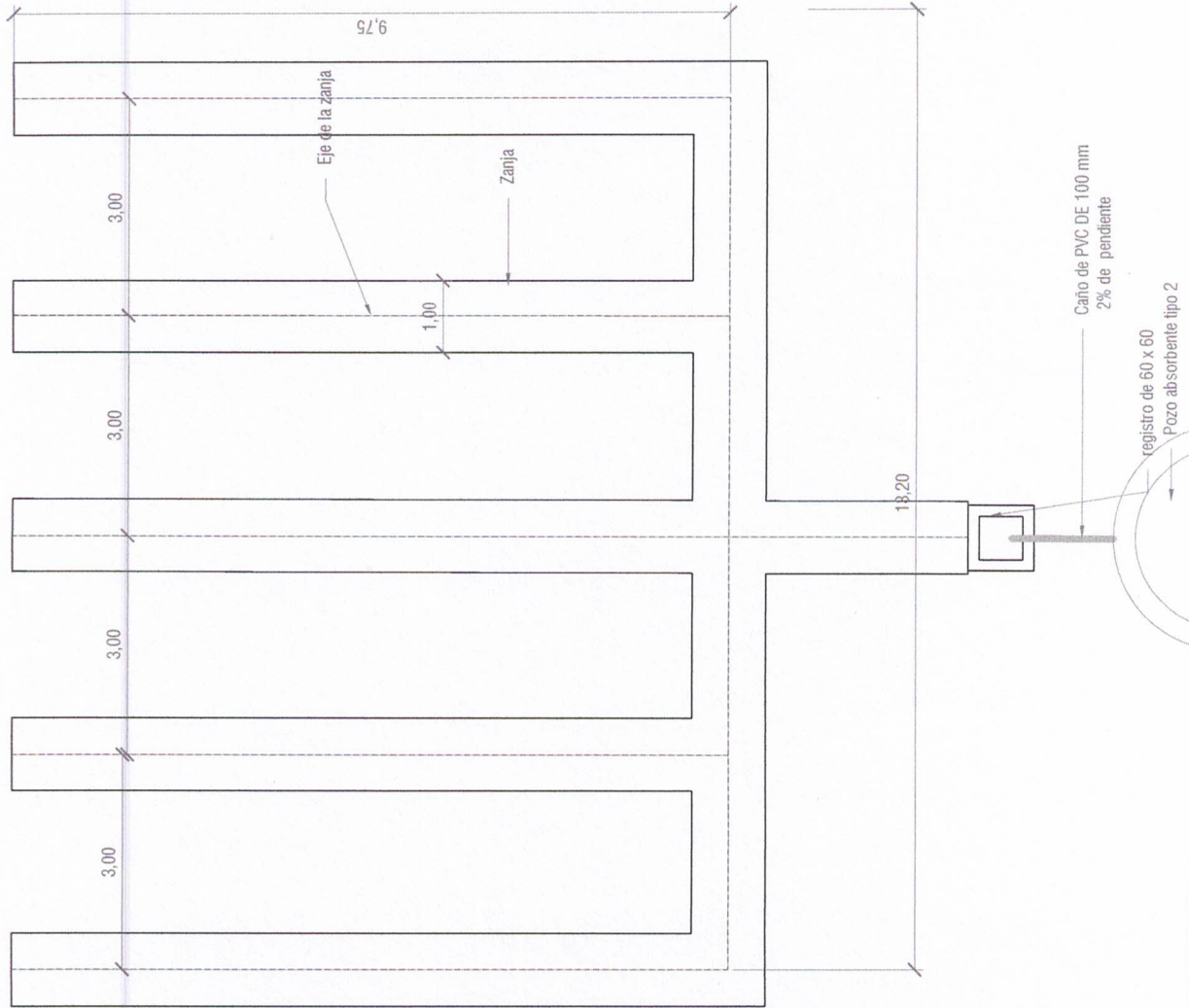
Baño tipo de 4,40 x 6,15 con techo de tejas

Detalle de Puerta Tablero de 0,80 x 2,10

sin escala

11

Arq. Carmen M. Aizaldi
Directora de Obras y Planificación Urbana
Municipalidad de Villarrica

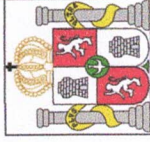


DETALLE DE ZANJA DE INFILTRACION

ESC 1:25

OBRA : REPARACION EN BLOQUE
SANITARIO
ESCUELA BASICA N°51
CLOTILDE BORDÓN.

[Signature]
Arq. Carmen M. Alraidi
Directora de Obras y Planificación Urbana
Municipalidad de Villarrica



MUNICIPALIDAD DE VILLARRICA
DIRECCION DE OBRAS Y PLANIFICACION URBANA