

UBICACIÓN DE BLOQUES ESC--1/750

MUNICIPALIDAD DE VILLARRICA

DIRECCION DE OBRAS

COLEGIO NACIONAL JORGE BARCHINI / REPARACION DE 2 AULAS.

UBICACIÓN: VILLARRICA

AREA: m2

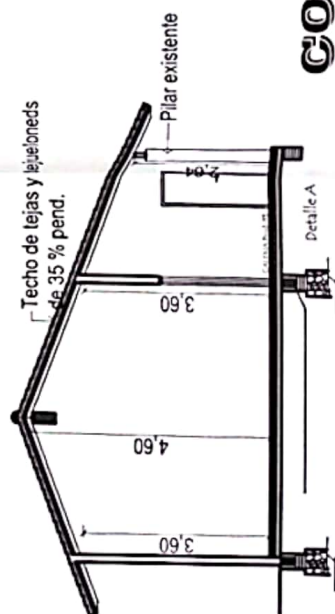
FECHA: MARZO 2024

GEORREFERENCIA: -25.790254869520275, -56.45617100480012


Arq. Carmen M. Airaldi
Directora de Obras y Planificación Urbana
Municipalidad de Villarrica



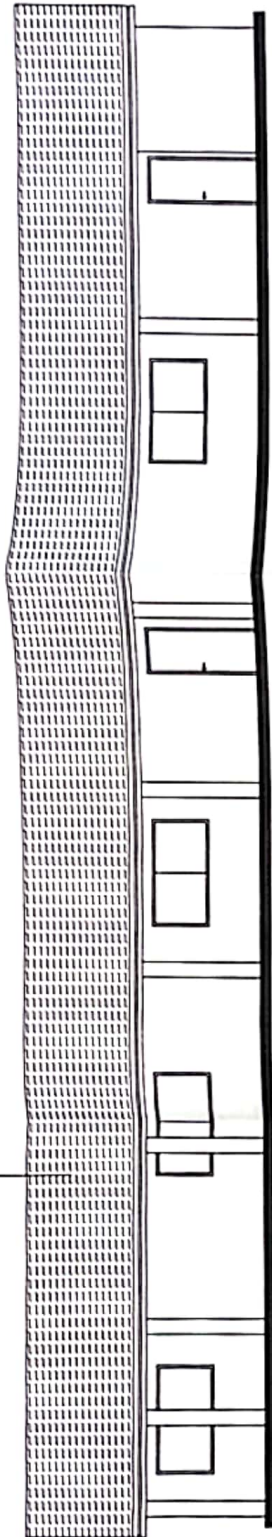
Arq. Carmen M. Aizakli
Dirección de Cursos y Planificación Urbana
Municipalidad de Valparaíso



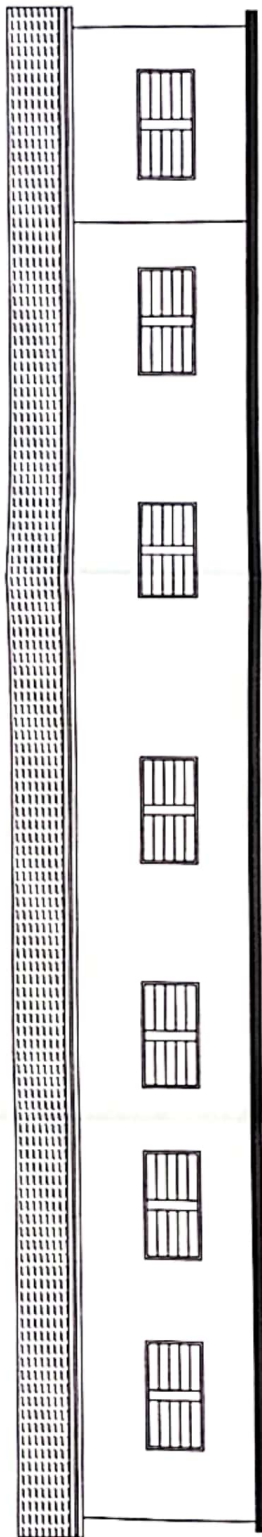
CORTE
AA
ESC 1:100

 <p>Dirección de Obras Municipalidad de Villarica</p>	<p>MUNICIPALIDAD DE VILLARRICA.</p> <p>DIRECCION DE OBRAS Y PLANIFICACION URBANA</p> <p>PROYECTO : REFACCION DE DOS AULAS</p> <p>COLEGIO BARCHINI.</p>
---	---


TECHO DE TEJAS Y TEJUELONES Pend. 35 °



FACHADA FRONTAL
ESC 1:100



FACHADA POSTERIOR
ESC 1:100


Arq. Carmen M. Alraidi
División de Obras y Planificación Urbana
Municipalidad de Villarrica



Dirección de Obras
Municipalidad de Villarrica

MUNICIPALIDAD DE VILLARRICA.

DIRECCION DE OBRAS Y PLANIFICACION URBANA

PROYECTO : REFACCION DE DOS AULAS

COLEGIO BARCHINI.

