



PROYECTO DE CONSTRUCCIÓN DE COCINA COMEDOR

PUNTOS REF.	FUNCIONES GENERALES EDIFICACIONES EXISTENTES	OBRAS GENERALES
01	Cocina Comedor	Construcción Nueva
02	Pabellón de Aulas	Sin Requerimiento
03	Baño Sexado	Sin Requerimiento

Obra: CONSTRUCCIÓN DE COCINA COMEDOR EN LA ESCUELA BÁSICA 5659 SAN PABLO

Ubicación: POTRERO ESTECHE DISTRITO DE GUAZUCUA ÑEEMBUCÚ

Propietario: MUNICIPALIDAD DE GUAZUCUA

Finca N°:

Profesional:

Reg. N°:

Sup. a Construir : 43.20 m2

Sup. Terreno :

Cta. Cte. Ctral.N° :

Propietario

Profesional

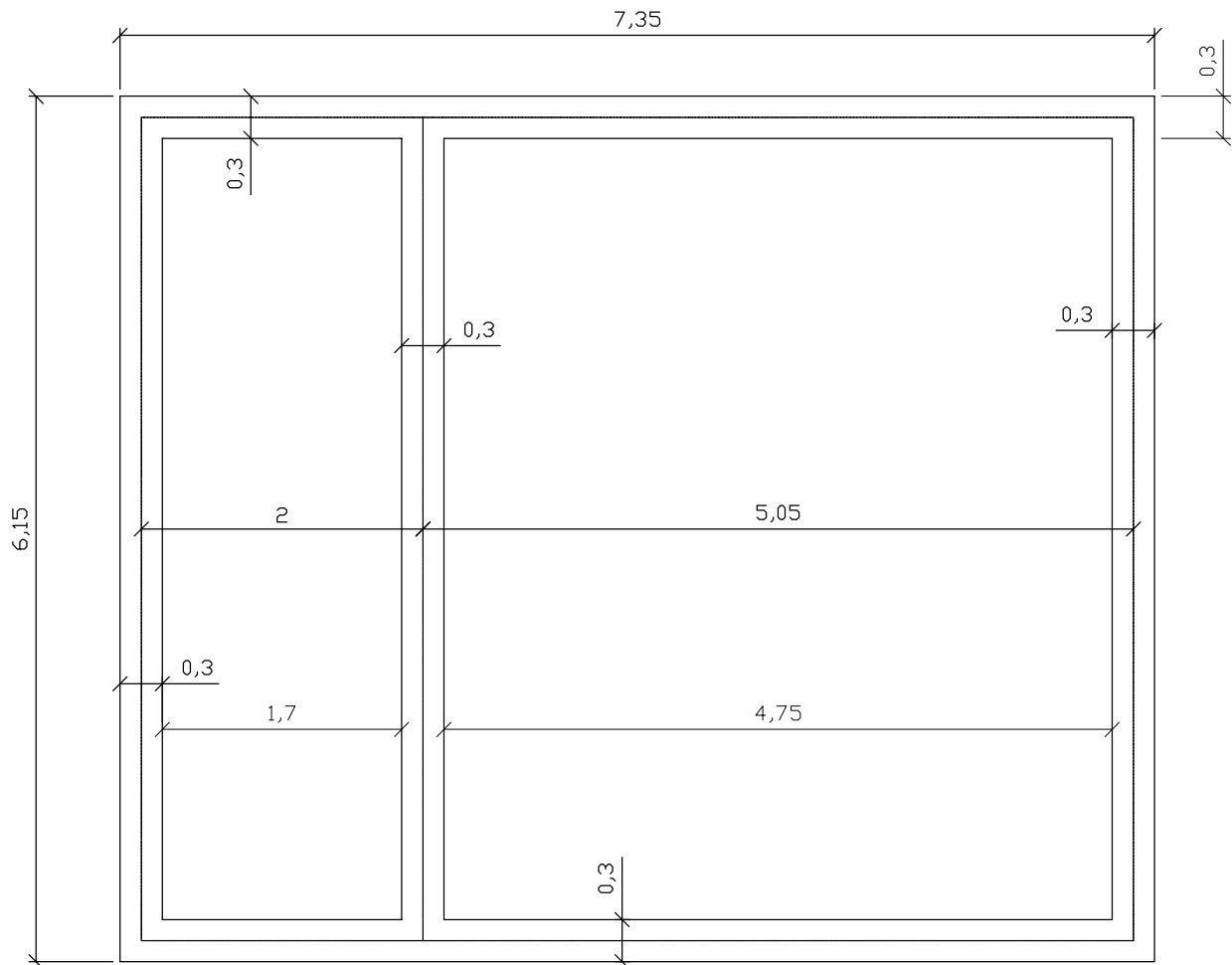
Fecha: 01/11/2023

Dibujo: -

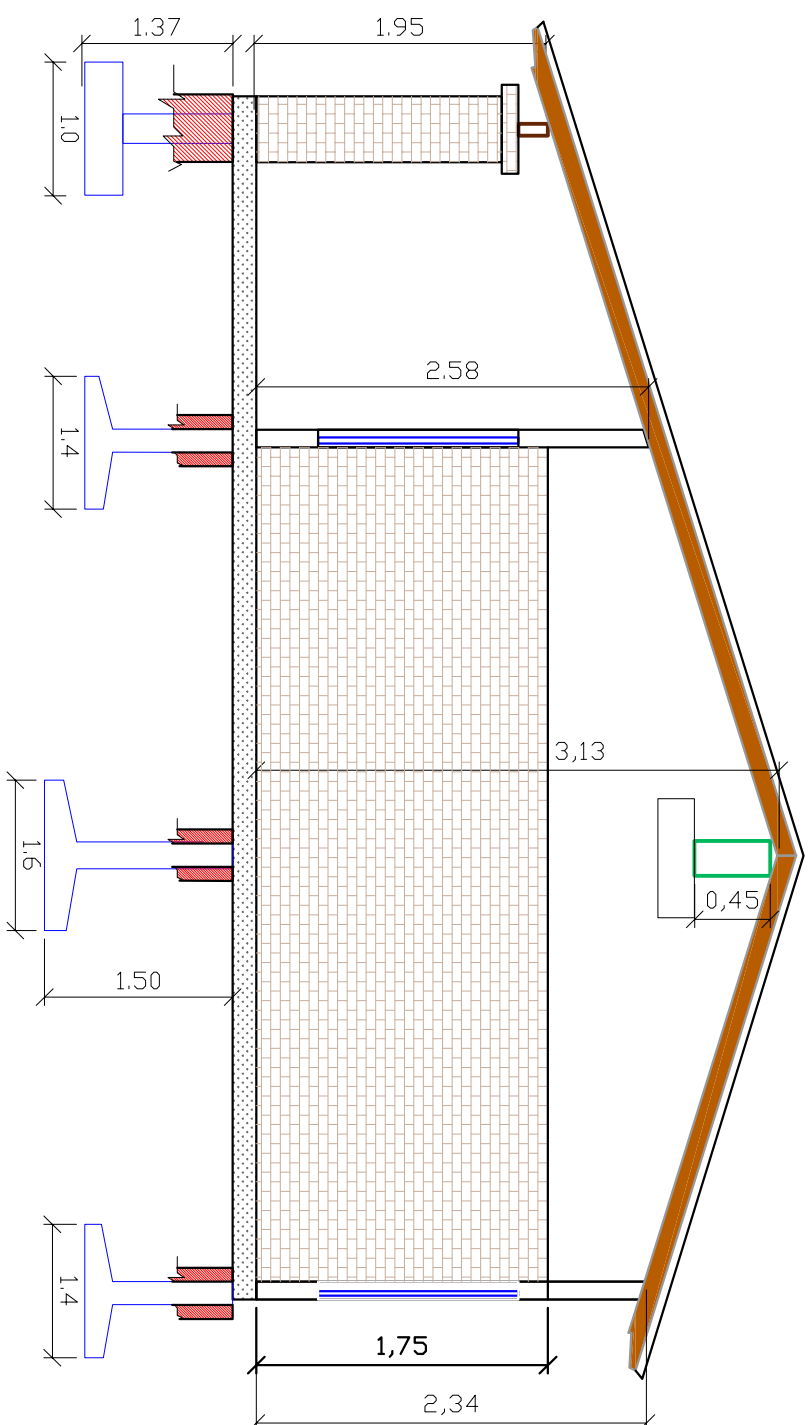
Escala: S/E

Número: 002 /2023 C


 ALBERTO L. RIOS VARGAS
 arquitecto
 Vegros 695 - Pilar, P.Y.

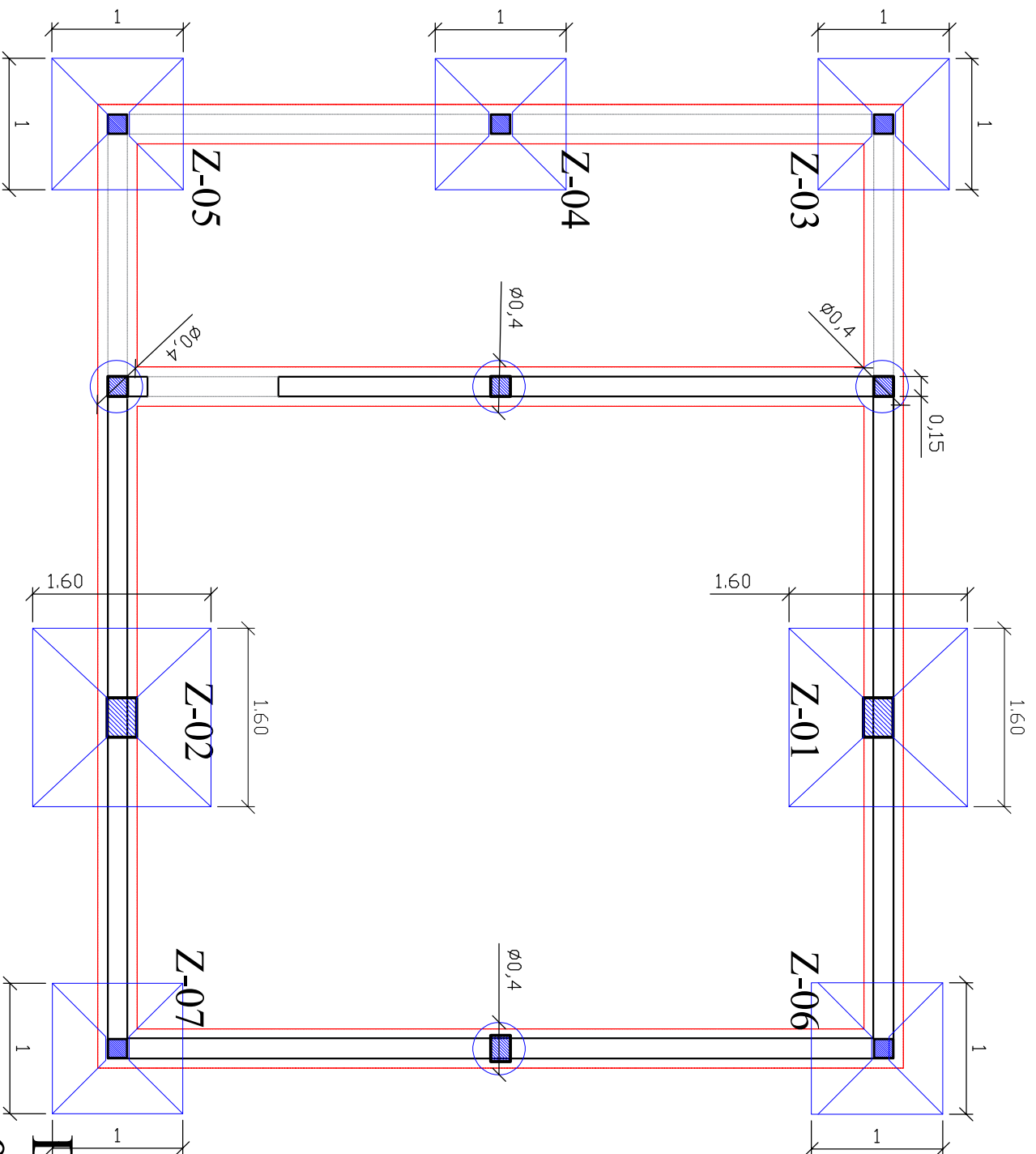


PLANTA DE CIMENTACION 03 - Esc. Bas. 5659 San Pablo



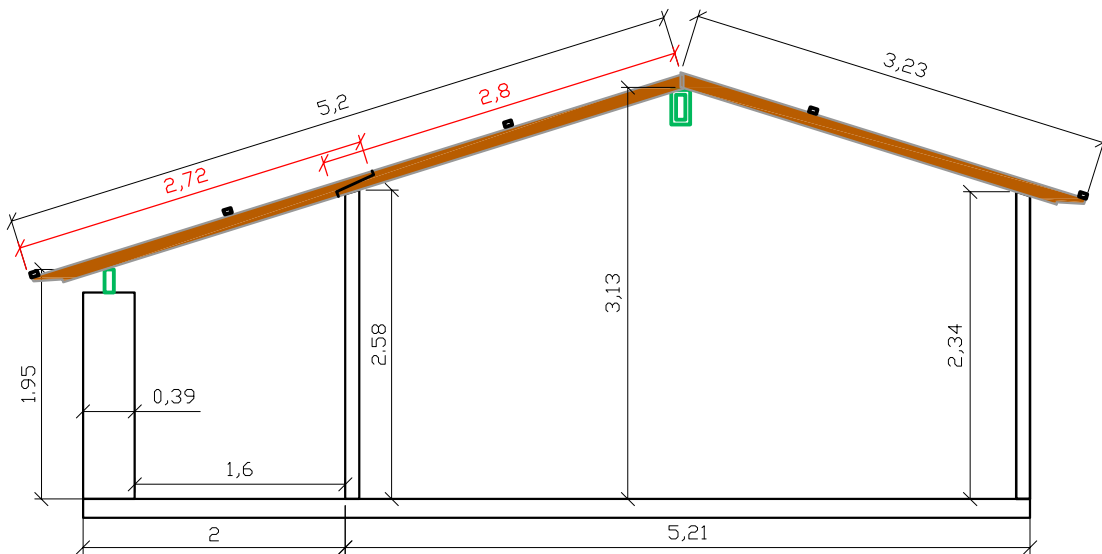
CORTE - A - A

01 - Esc. Bas. 5659 San Pablo



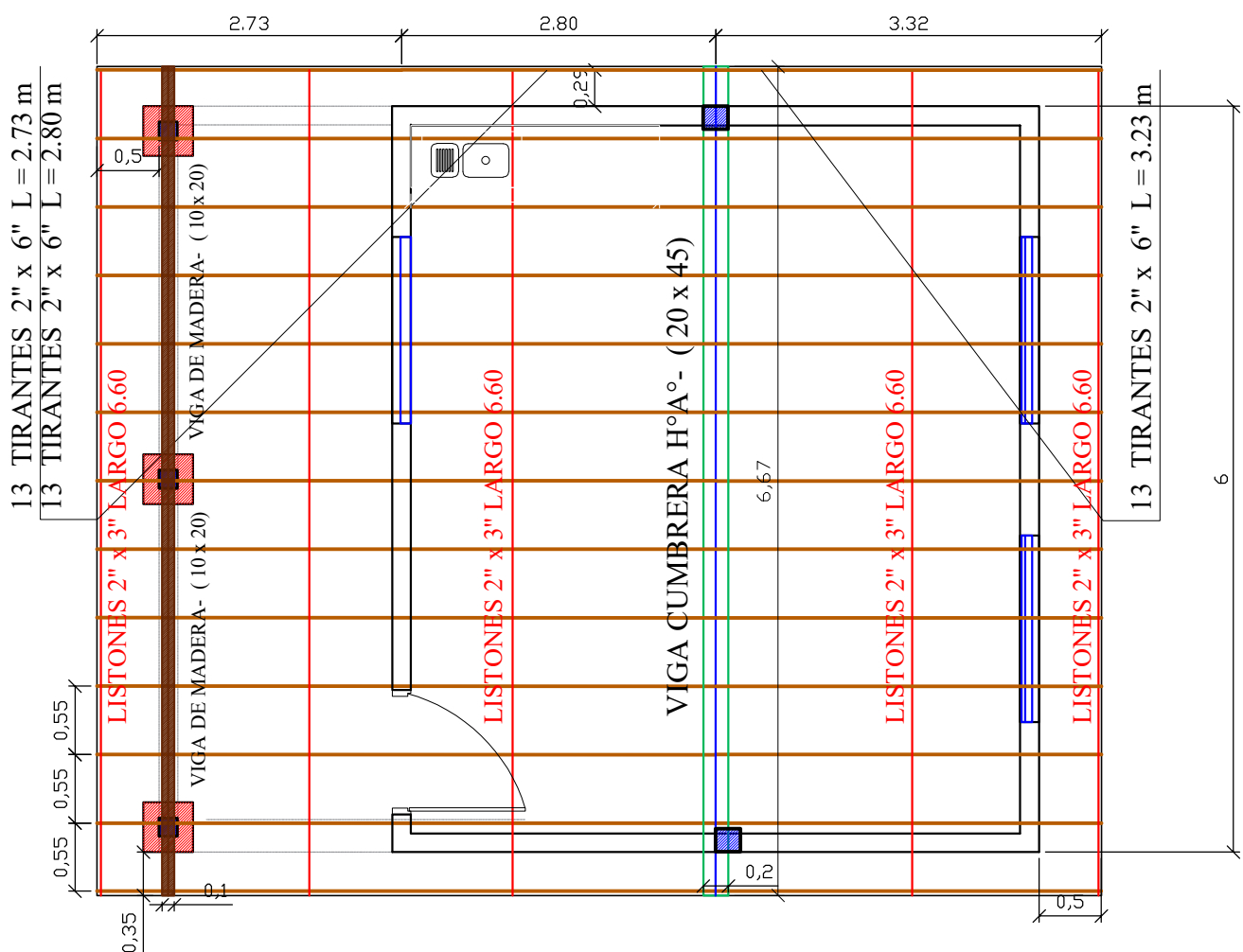

 ALBERTO L. RIOS VARGAS
 arquitecto
 Vojrus 695 - Pilar, P.Y.

DETALLE DE ZAPATA
04 - Esc. Bas. 5659 San Pablo

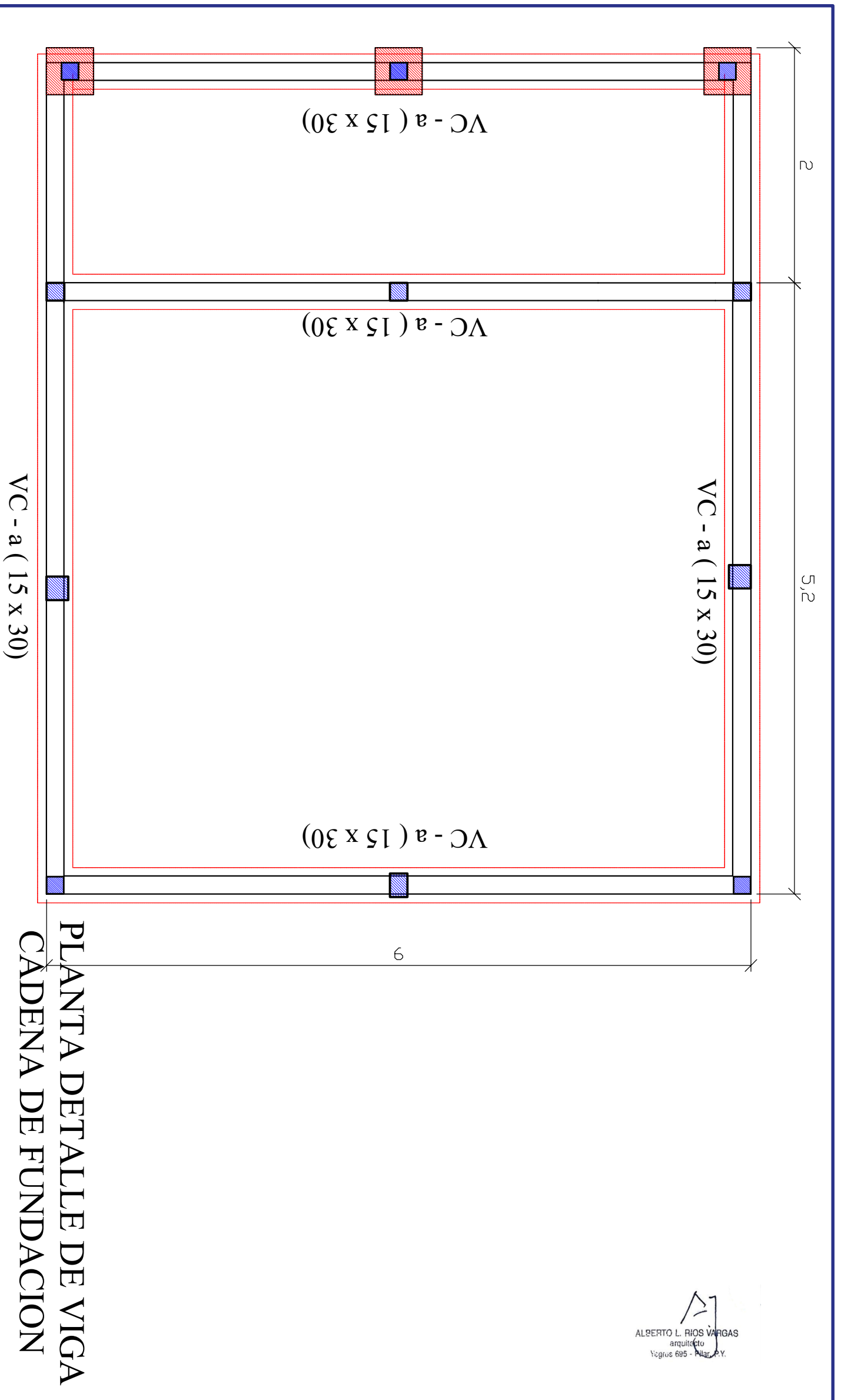


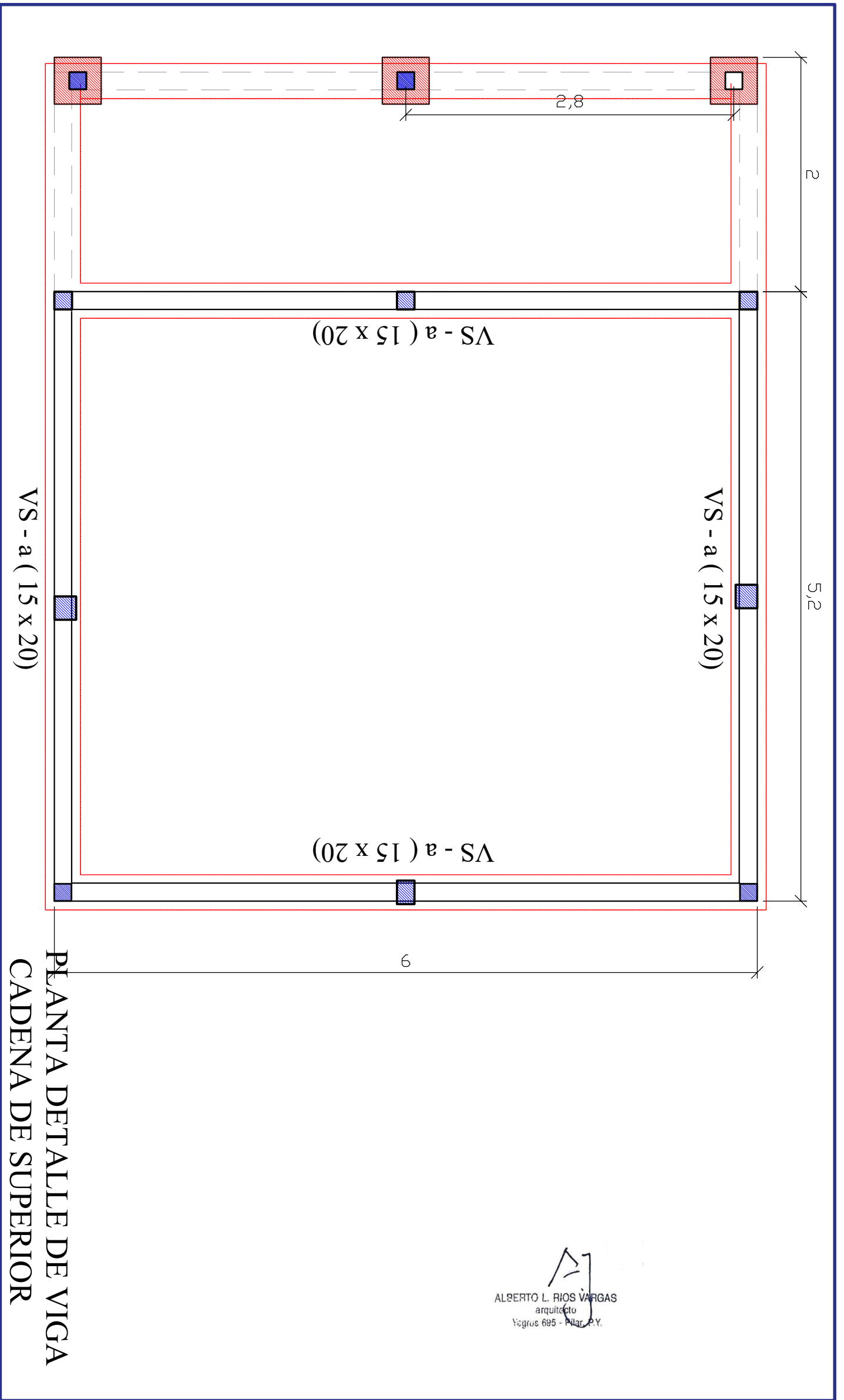
CORTE TRANSVERZAL

- 13 TIRANTES 2" x 6" L = 2.73 m
- 13 TIRANTES 2" x 6" L = 2.80 m
- 13 TIRANTES 2" x 6" L = 3.23 m
- LISTONES 2" x 3" LARGO 6.60



PLANTA DETALLE DE VIGA CUMBRERA TIRANTES Y LISTONES

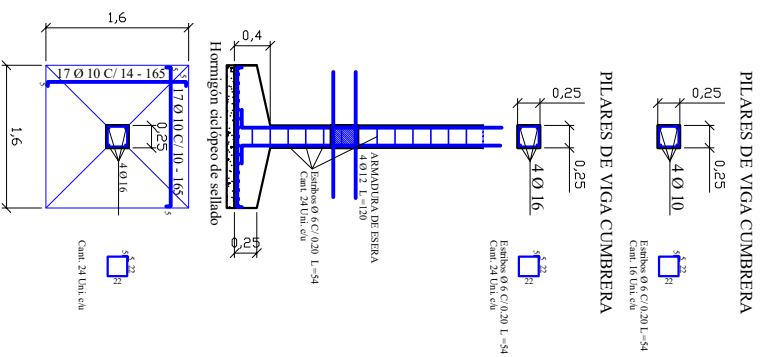


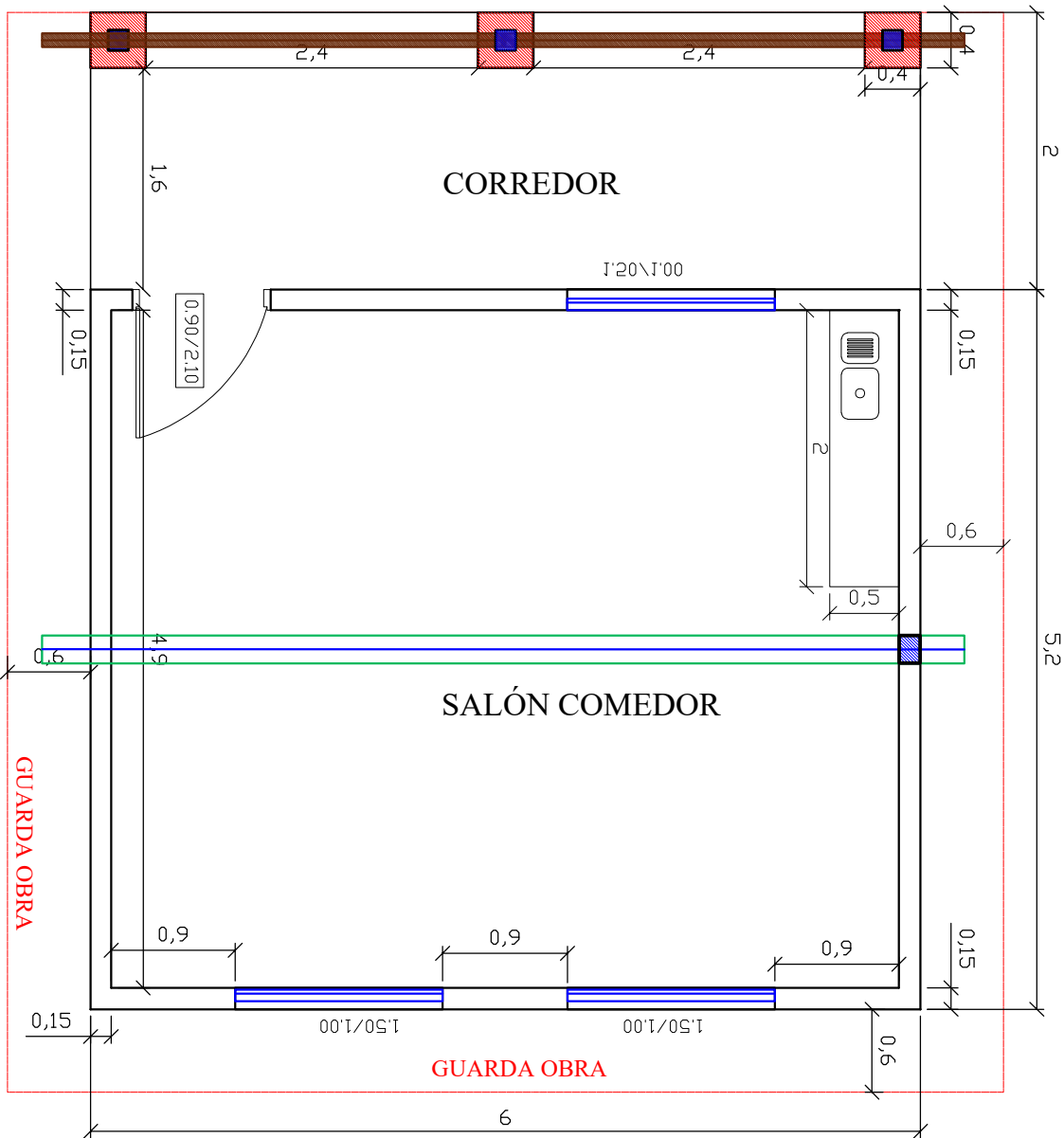


PLANTA DETALLE DE VIGA
CADENA DE SUPERIOR

ALBERTO L. RIOS VARGAS
arquitecto
Yegros 695 - Pilar, P.Y.

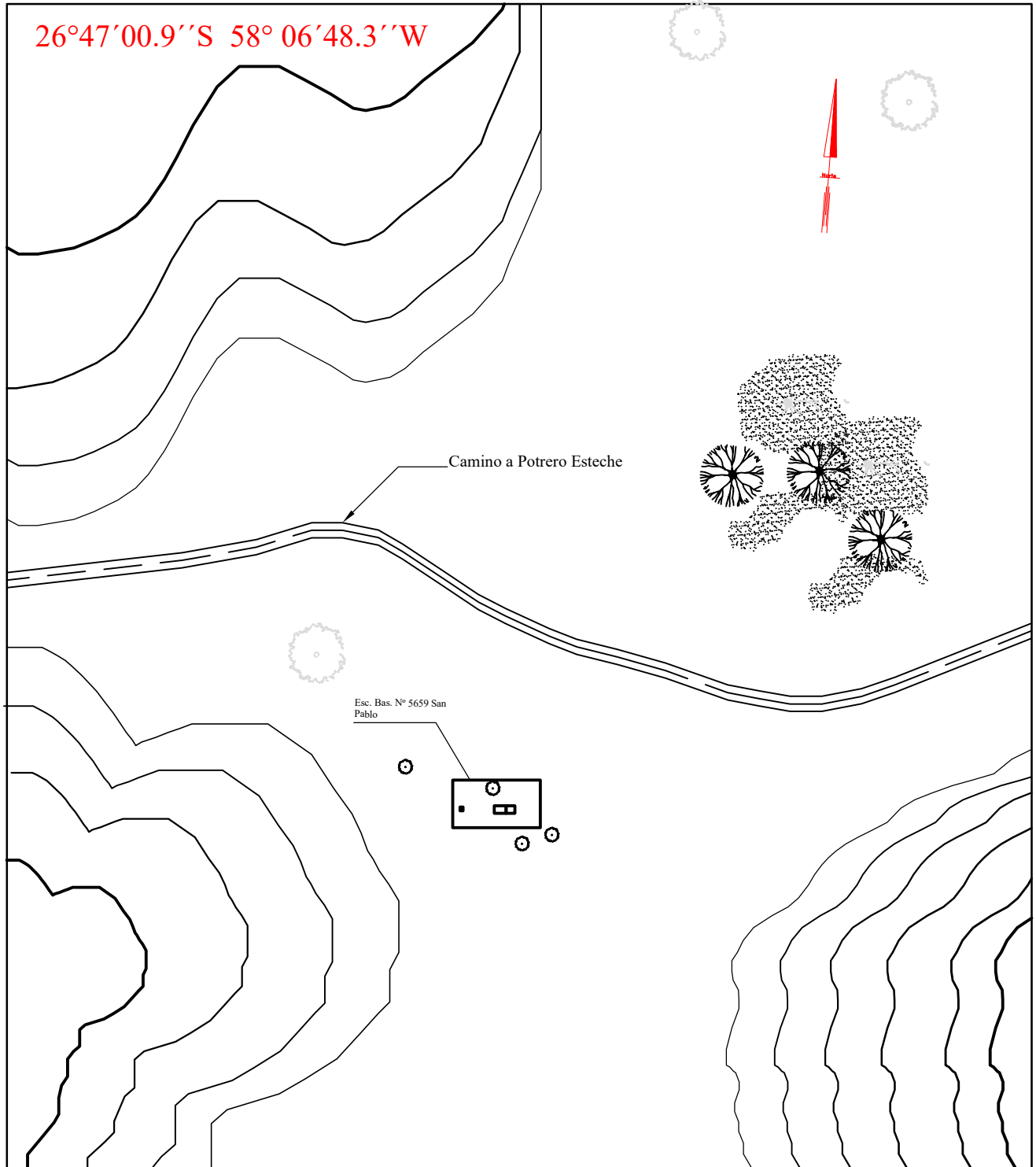
DETALLE ZAPATAS Z-01 - 02






PLANTA ARQUITECTÓNICA
02 - Esc. Bas. 5659 San Pablo

ALBERTO L. RIOS VARGAS
arquitecto
Vegros 695 - Pilar, P.Y.



PLANTA DE UBICACIÓN

Esc. 1:1

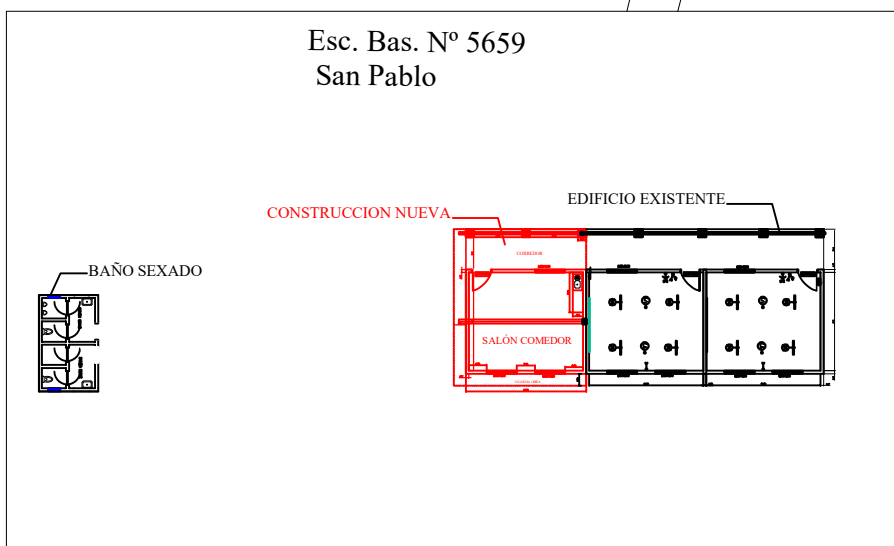

ALBERTO L. RIOS VARGAS
arquitecto

Yegros 695 - Pilar, P.Y.

26°47'00.9''S 58° 06'48.3''W



Camino a Potrero Esteche



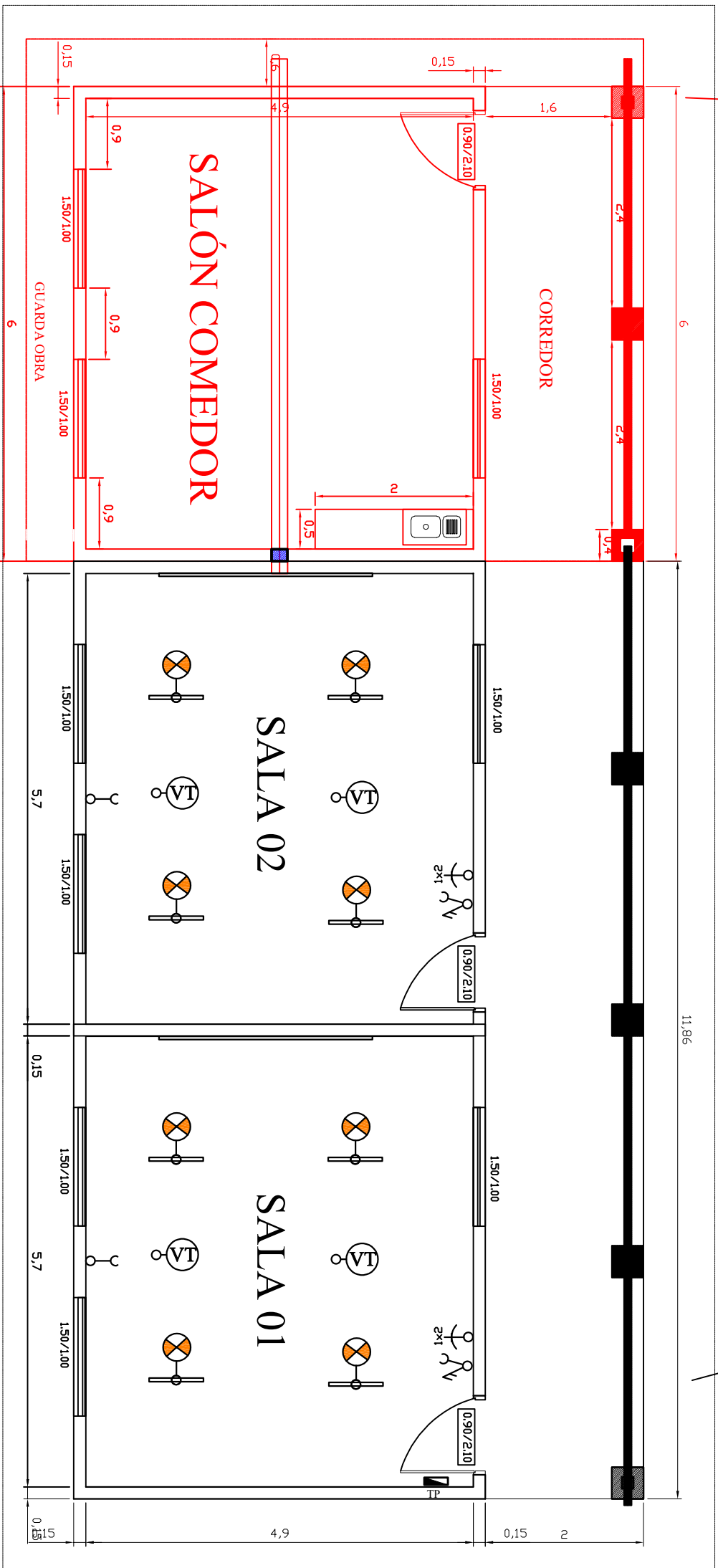
PLANTA DE UBICACIÓN

DEPARTAMENTO: Ñeembucú
DISTRITO: Guazucua
COMPAÑÍA: Potrero Esteche


ALBERTO L. RIOS VARGAS
arquitecto
Vegros 695 - Pilar, P.Y.

CONSTRUCCION NUEVA

EDIFICIO EXISTENTE



DETALLE DE AMARRE
05 - Esc. Bas. 5659 San Pablo