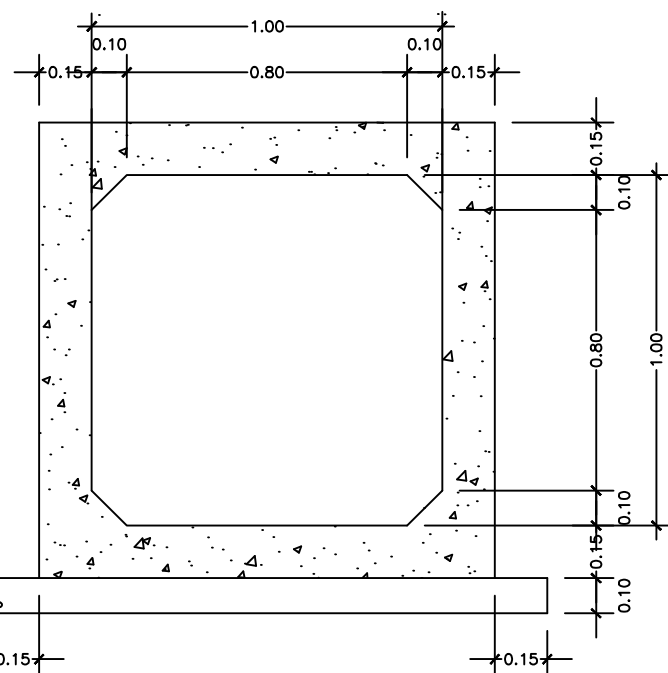
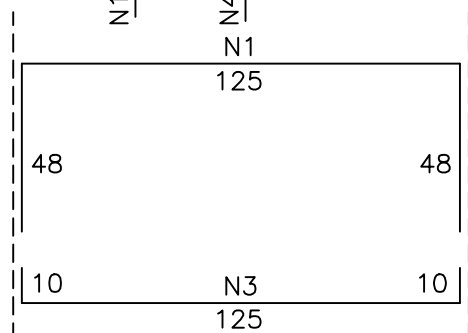


SECCION TRANSVERSAL
DETALLE DE ARMADURAS



SECCION TRANSVERSAL
DETALLE DE ENCOFRADO

TABLAS DE ARMADURAS
POR METRO DE GALERIA

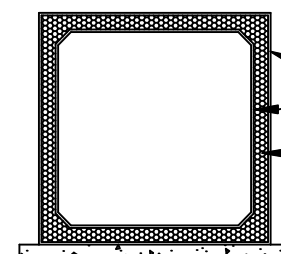
0 ≤ h ≤ 1,00 fs ≥ 0,09 Mpa				
N°	∅	C	LONG	SEP.
1	12	6	221	30
2	10	10	CORR.	25
3	12	13	145	15
4	8	10	CORR.	25
5	8	6	CORR.	25
6	12	8	221	25
7	12	6	145	25
8	10	14	CORR.	25
RESUMEN				
∅		KG./m.	PESO(Kg)	
8.0		0.416	7	
10.0		0.624	15	
12.0		0.988	59	
TOTAL 81 Kg.				

OBSERVACIONES:

- 1.- HORMIGÓN TIPO C18.-
- 2.-CONTRAPISO DE HORMIGÓN TIPO C15.-
- 3.-VEHÍCULO TIPO TB 36
- 4.-NOMENCLATURA: h= ALTURA DEL TERRAPLÉN SOBRE LA GALERIA.-
fs= TENSIÓN ADMISIBLE DEL SUELO BAJO LA GALERIA.-
- 5.-REALIZAR JUNTA DE DILATACIÓN EN ALCANTARILLAS CON LONGITUD MAYOR A 40m.-

CANTIDAD DE MATERIALES
POR METRO DE GALERIA

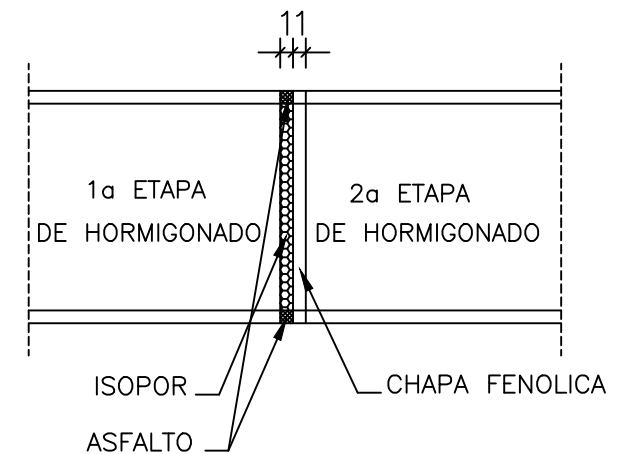
CONTRAPISO	m³	0,16
ENCOFRADO	m²	6,24
HORMIGON	m³	0,71



RELLENO
CON ASFALTO
ISOPOR

NOTA:

DESPUÉS DEL HORMIGONADO DE
LA 1ª ETAPA DEBERÁN RETIRARSE
LAS CHAPAS FENOLICAS DE LA JUNTA.



DETALLES DE LA JUNTA DE DILATACION

SIN ESCALA GRAFICA

REPUBLICA DEL PARAGUAY

MINISTERIO DE OBRAS PUBLICAS Y COMUNICACIONES
GABINETE DEL VICEMINISTRO DE OBRAS PUBLICAS Y COMUNICACIONES
DIRECCION DE CAMINOS VECINALES (D.C.V)

ALCANTARILLAS CELULARES
ENCOFRADO - ARMADURAS - CABECERA
SECCION: 1.00 x 1.00 m

SIN ESCALA

Lamina N°

