



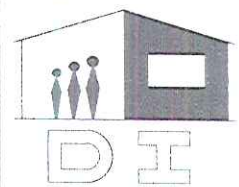
MUNICIPALIDAD DE EDELIRA

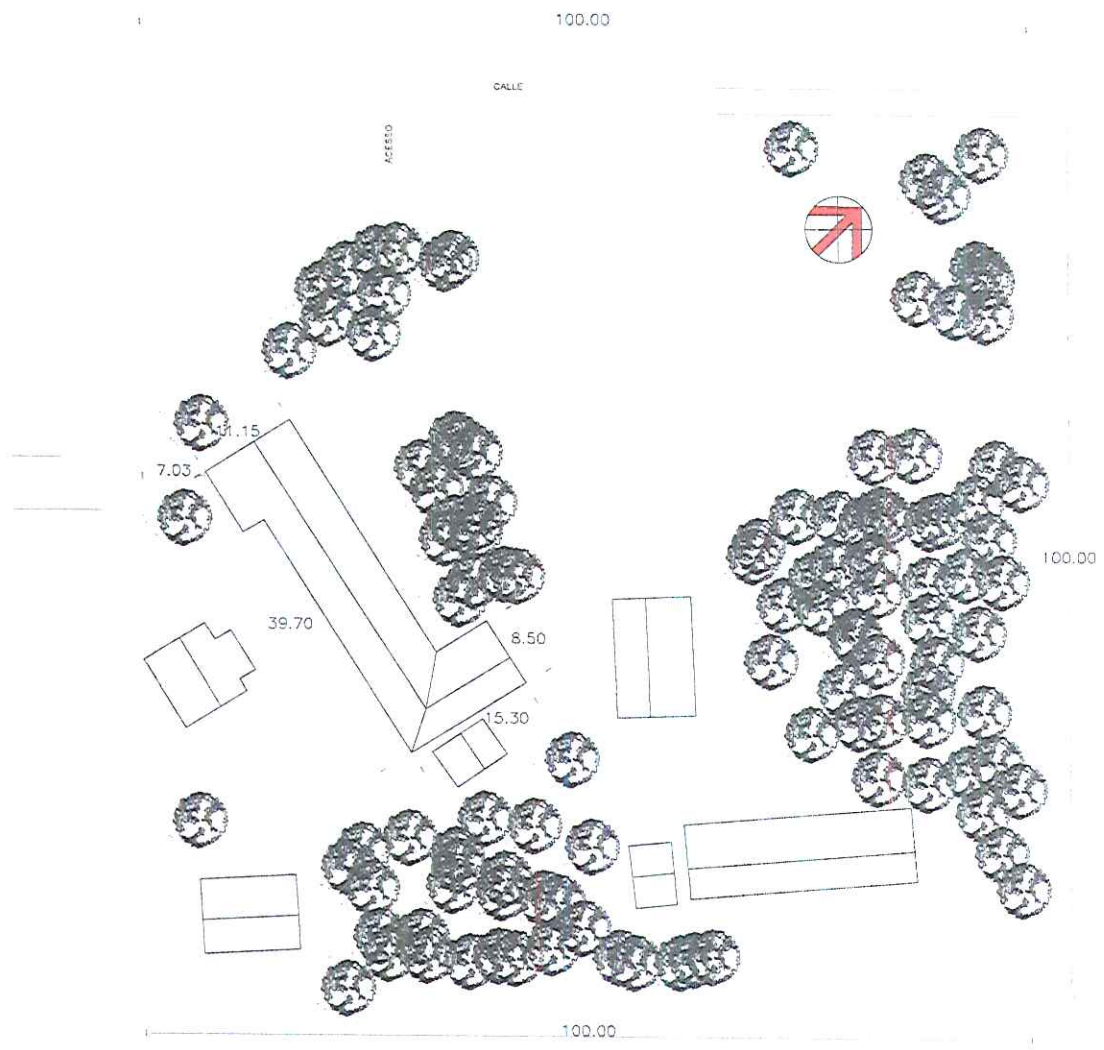
-

ITAPÚA

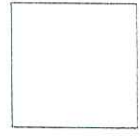
**ESCUELA BASICA N° 3098
HILARIO FRETES MARIN -
ARA POTY**

REPARACIÓN DE UN BLOQUE
DE 5 AULAS, DIRECCIÓN Y
SECRETARIA.

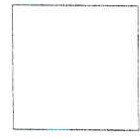




BLOQUE A REPARAR



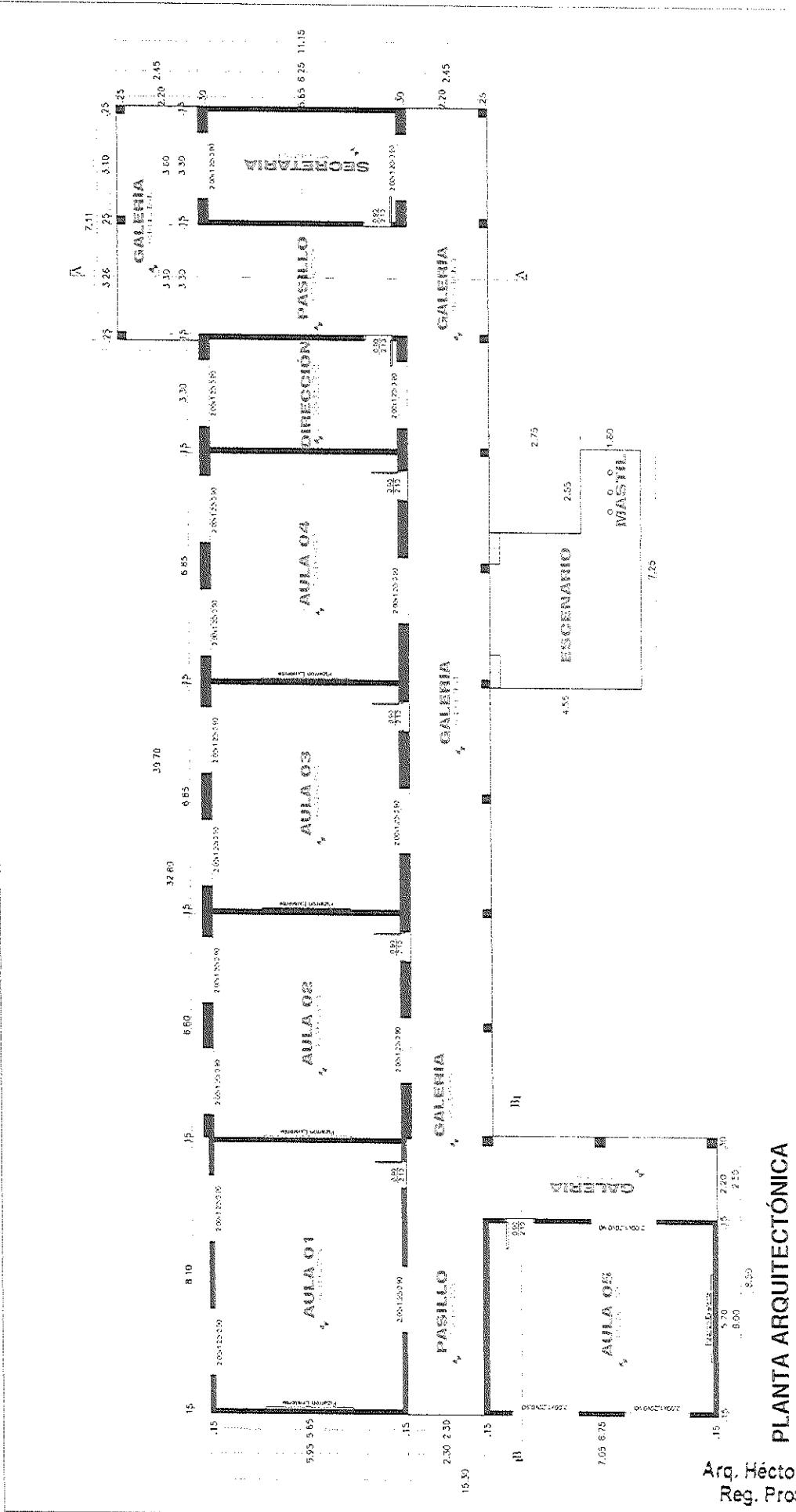
BLOQUE EXISTENTE



[Handwritten Signature]
 Arq. Héctor Fernández Colmán
 Reg. Prof. M.O.P.C. N° 2115

MUNICIPALIDAD DE EDELIRA - ITAPÚA
 ESCUELA BASICA N° 3098 HILARIO FRETES MARIN - ARA POTY
UBICACIÓN SATELITAL
 escala 1/1000





**PLANTA ARQUITECTÓNICA
(EXISTENTE)**

Arq. Héctor Fernández Colmán
Reg. Prof. M.O.P.C. N° 2115

MUNICIPALIDAD DE EDELIRA - ITAPÚA
ESCUELA BÁSICA N° 3098 HILARIO FRETES MARIN - ARA POY

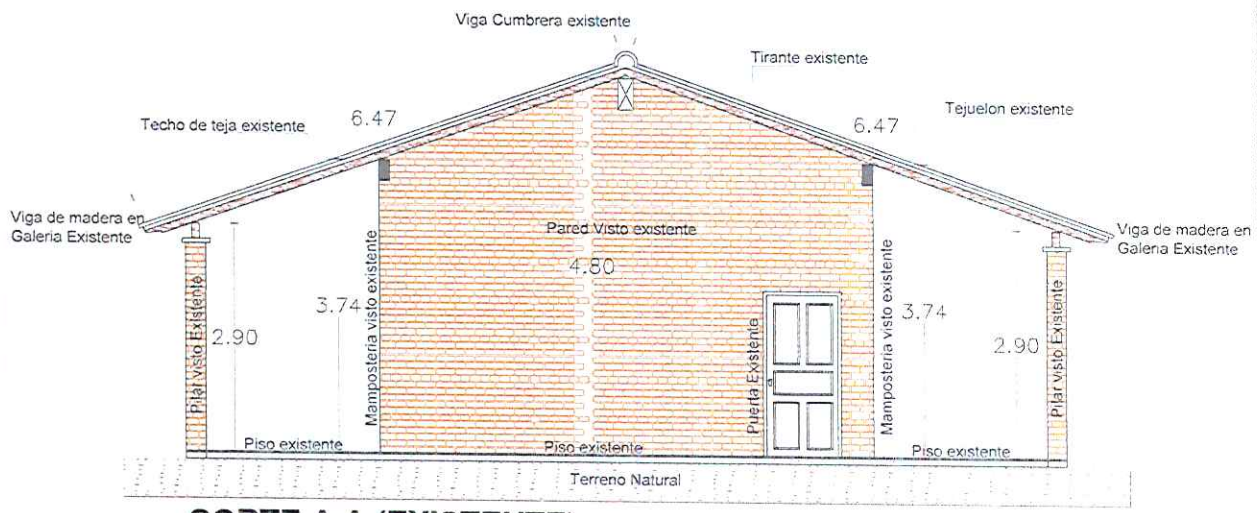
PROYECTO REPARACIÓN DE UN BLOQUE DE 5 AULAS, DIRECCIÓN Y SECRETARÍA

PLANTA ARQUITECTÓNICA (EXISTENTE)

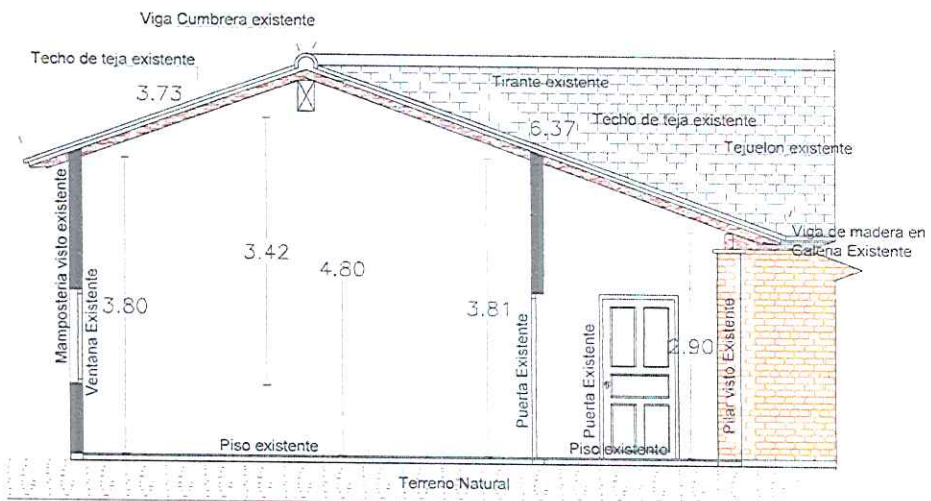
Sin escala

01





CORTE A A (EXISTENTE)



CORTE B B (EXISTENTE)

MUNICIPALIDAD DE EDELIRA - ITAPÚA
 ESCUELA BASICA N° 3098 HILARIO FRETES MARIN - ARA POTY

PROYECTO REPARACIÓN DE UN BLOQUE DE 5 AULAS - DIRECCIÓN Y SECRETARIA.

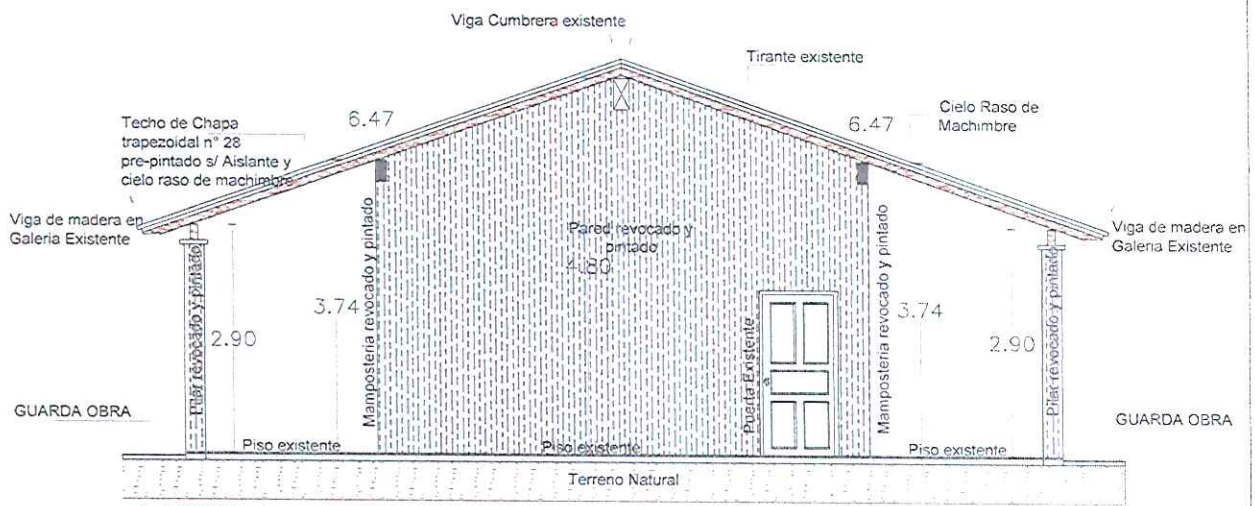
CORTES (EXISTENTE)

Arq. Héctor Fernández Colmán
 Reg. Prof. M.O.P.C. N° 2115

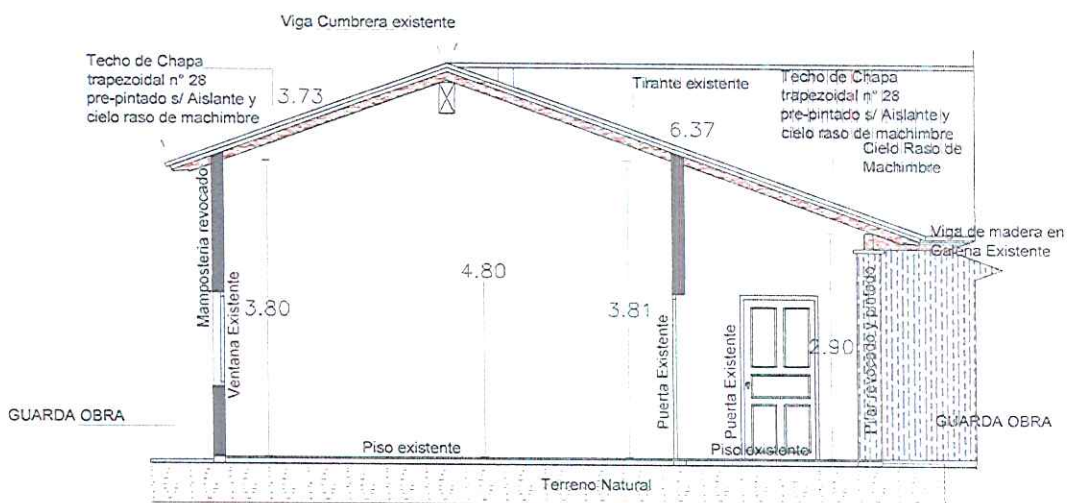
Sin escala

03





CORTE A A (PROYECTADO)



CORTE B B (PROYECTADO)

MUNICIPALIDAD DE EDELIRA - ITAPÚA
ESCUELA BASICA N° 3098 HILARIO FRETES MARIN - ARA POTY

PROYECTO REPARACIÓN DE UN BLOQUE DE 5 AULAS, DIRECCIÓN Y SECRETARIA.

CORTES (PROYECTADO)

Sin escala

04



