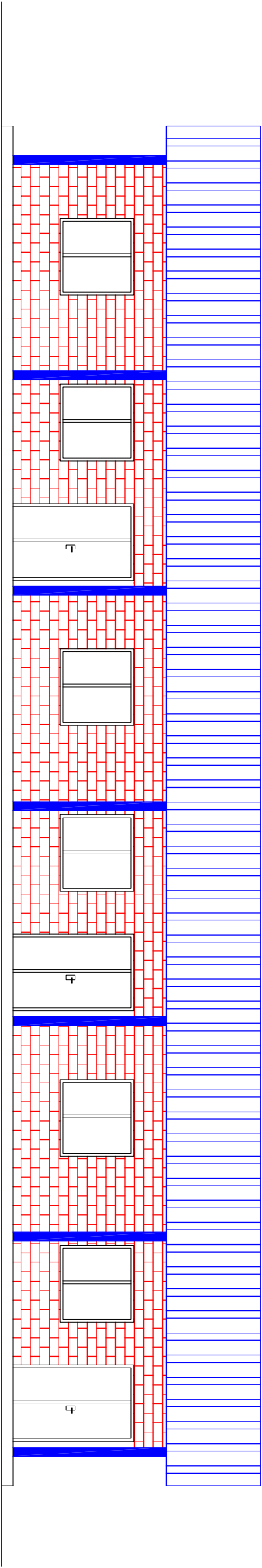


CORTE B-B
ESCALA..... 1:100



FACHADA
ESCALA..... 1:100

OBRA: CONSTRUCCIÓN DE TRES AULAS EN ESCUELA BASICA JUAN BOSCHMANN	
UBICACION: COMUNIDAD INDIGENA DE EBETOQUE	
PROPIETARIO: COMUNIDAD EBETOQUE	
DOMICILIO: COMUNIDAD EBETOQUE	
PROFESIONAL: ING. ANGELA BARG	PAT. N°: 161
DOMICILIO: AYDA HINDENBURG ESQ CARAYA - FLADELFA	
PADRON 2161 FINCA 5967	SUP. DE TERRENO: 1875 HA
SUP. A CONSTRUIR: 164,2 M2	SUP. A TECHAR: 252,4 M2
PROPIETARIO	

Ing. Angela Barg
Dirección de Ejecución de Obras
Gobernación de Bogotá



Ing. *Angela Barg*
Directora Técnico y Fiscalización de Obras
Gobernación de Boyacá