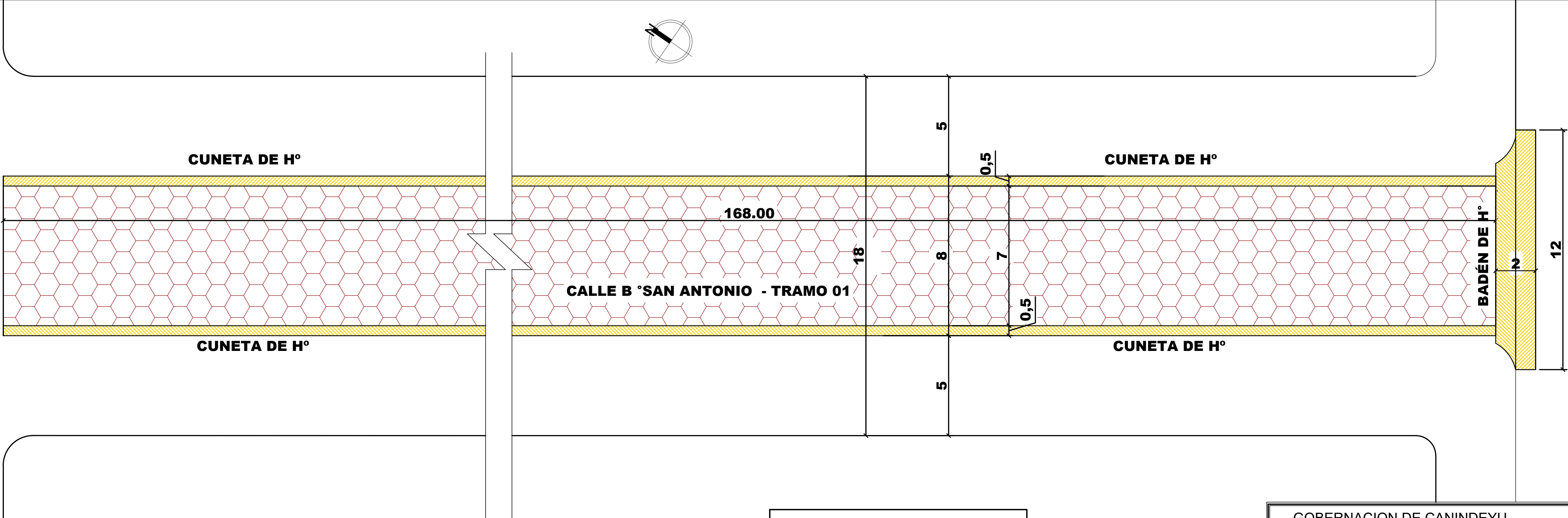


-24.0740055,-54.9387324
W3G6+9GR CORPUS CRISTI

TECNO AMBIENTE & ASOCIADOS S.A.
RUC : 80093408-3
Cnel. OVIEDO - PY.

GOBERNACION DE CANINDEYU	
OBRA:	CONSTRUCCION DE PAVIMENTO TIPO EMPEDRADO
UBICACION:	CALLE B° SAN ANTONIO - TRAMO 01- CORPUS CRISTI
- CASCO URBANO	
PLANTA ARQUITECTONICA	Profesional: TECNO AMBIENTE & ASOCIADOS S.A.
PLANTA ACOTADA	Domicilio: J. Eulogio Estigarribia N°137- Cnel. Oviedo
	firma

CC/01

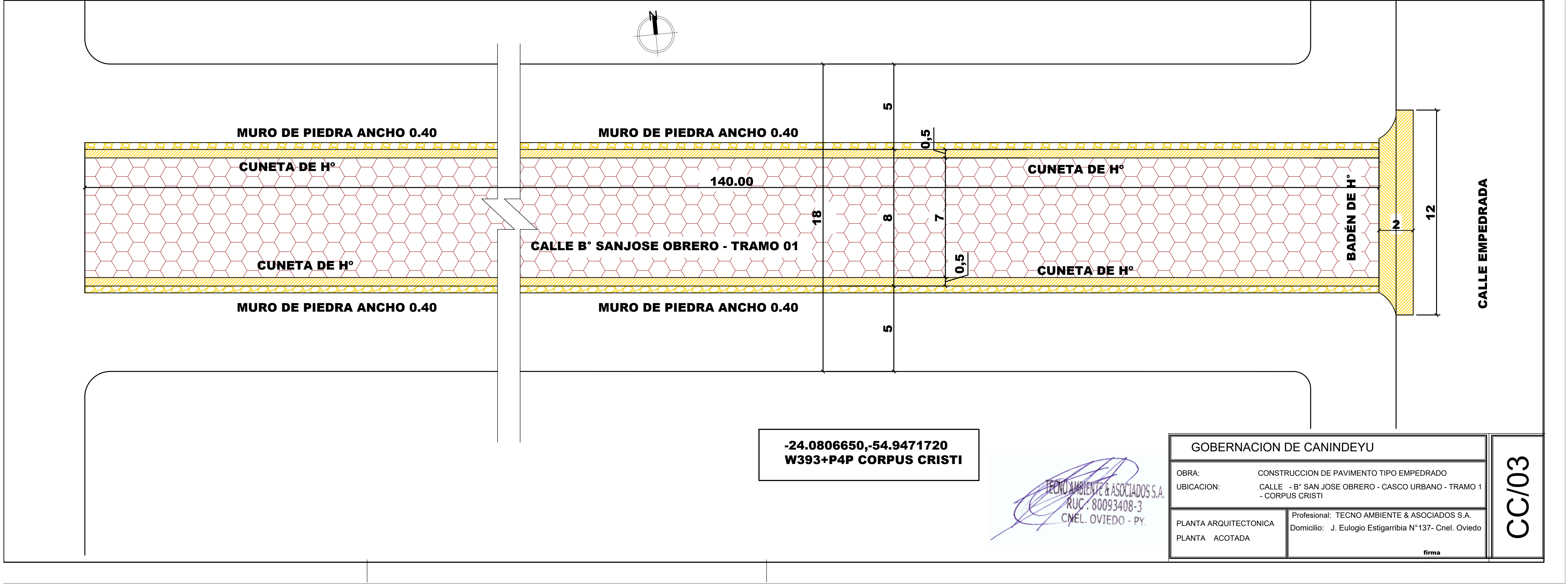


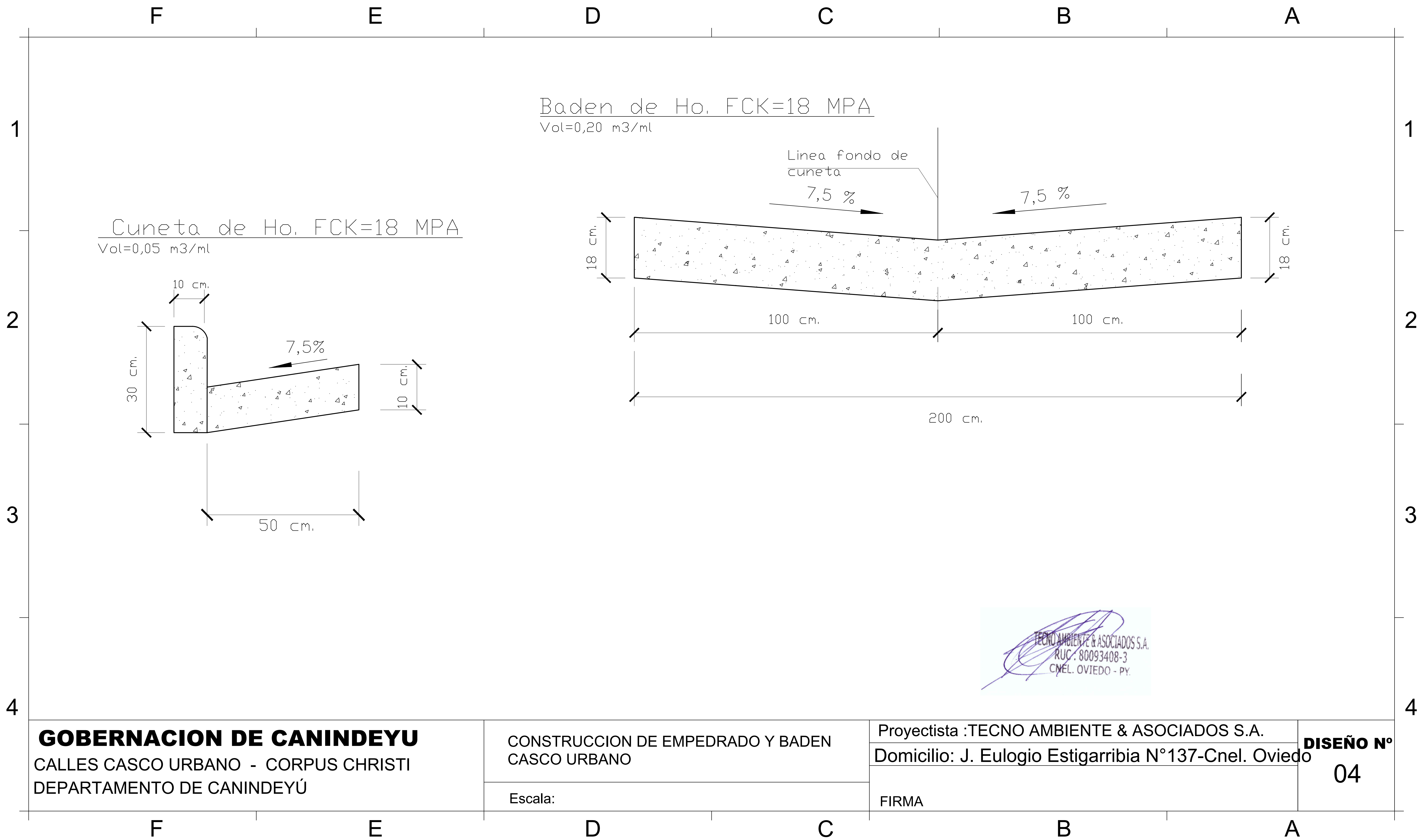
-24.0743279,-54.9395726
W396+757 CORPUS CRISTI

TECNO AMBIENTE & ASOCIADOS S.A.
RUC: 80093408-3
CNEL. OVIEDO - PY.

GOBERNACION DE CANINDEYU	
OBRA:	CONSTRUCCION DE PAVIMENTO TIPO EMPEDRADO
UBICACION:	CALLE B° SAN ANTONIO - TRAMO 02- CORPUS CRISTI
- CASCO URBANO	
PLANTA ARQUITECTONICA	Profesional: TECNO AMBIENTE & ASOCIADOS S.A.
PLANTA ACOTADA	Domicilio: J. Eulogio Estigarribia N°137- Cnel. Oviedo
	firma

CC/02





TECNO AMBIENTE & ASOCIADOS S.A.
RUC: 80093408-3
Cnel. OVIEDO - PY.

GOBERNACION DE CANINDEYU
CALLES CASCO URBANO - CORPUS CHRISTI
DEPARTAMENTO DE CANINDEYÚ

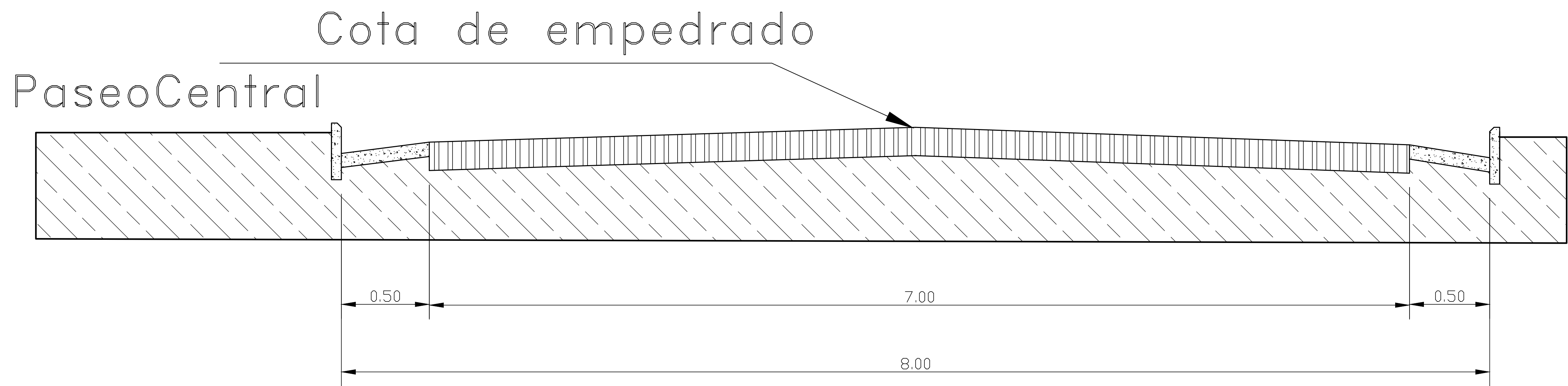
CONSTRUCCION DE EMPEDRADO Y BADEN
CASCO URBANO

Escala:

Proyectista :TECNO AMBIENTE & ASOCIADOS S.A.
Domicilio: J. Eulogio Estigarribia N°137-Cnel. Oviedo

FIRMA

DISEÑO N°
04



TECNO AMBIENTE & ASOCIADOS S.A.
RUC : 80093408-3
Cnel. OVIEDO - PY.

CORTE TIPICO

pendiente lateral 3 %
Diferencia con eje: -10cm

GOBERNACION DE CANINDEYU CALLE CASCO URBANO - CORPUS CHRISTI DEPARTAMENTO DE CANINDEYÚ	CONSTRUCCION DE EMPEDRADO Y BADEN CASCO URBANO	Proyectista :TECNO AMBIENTE & ASOCIADOS S.A.	DISEÑO N° 05
		Domicilio: J. Eulogio Estigarribia N°137-Cnel. Oviedo	
	Escala	FIRMA	