

FONACIDE 2024 DIRECCIÓN DE OBRAS Y SERVICIOS
MUNICIPALIDAD DE LUQUE



ESC. BAS. NRO 327 DON PEDRO VARELA

PLANTA DE UBICACIÓN

LAMINA 1

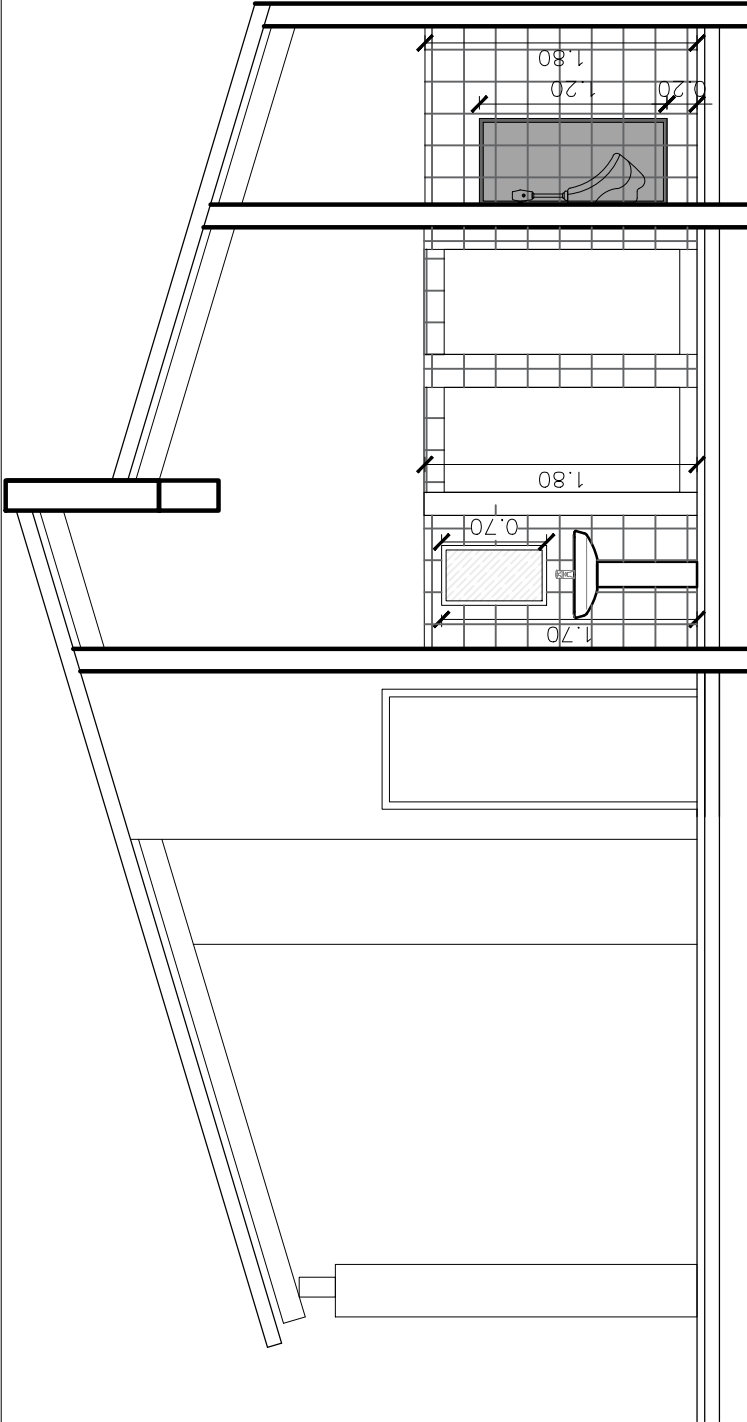
SIN ESCALA.

OBRA: Reparación de SS.HH.

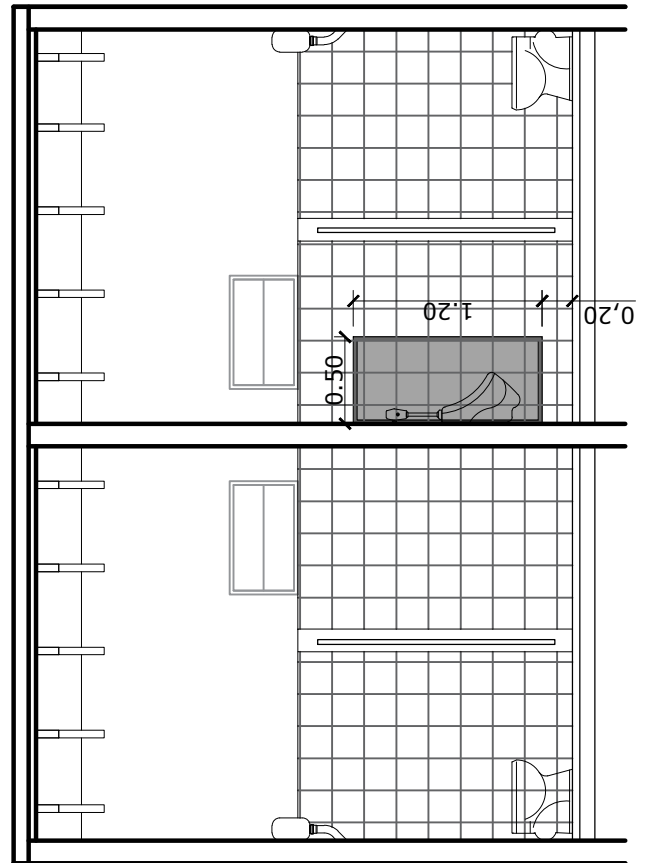
UBICACION: CAMPO GRANDE

Arq. Rocio Chaparro
 Coordinadora General Fonacide

CORTE B-B



CORTE A-A



FONACIDE 2024 DIRECCIÓN DE OBRAS Y SERVICIOS MUNICIPALIDAD DE LUQUE



ESC. BAS. NRO 327 DON PEDRO VARELA

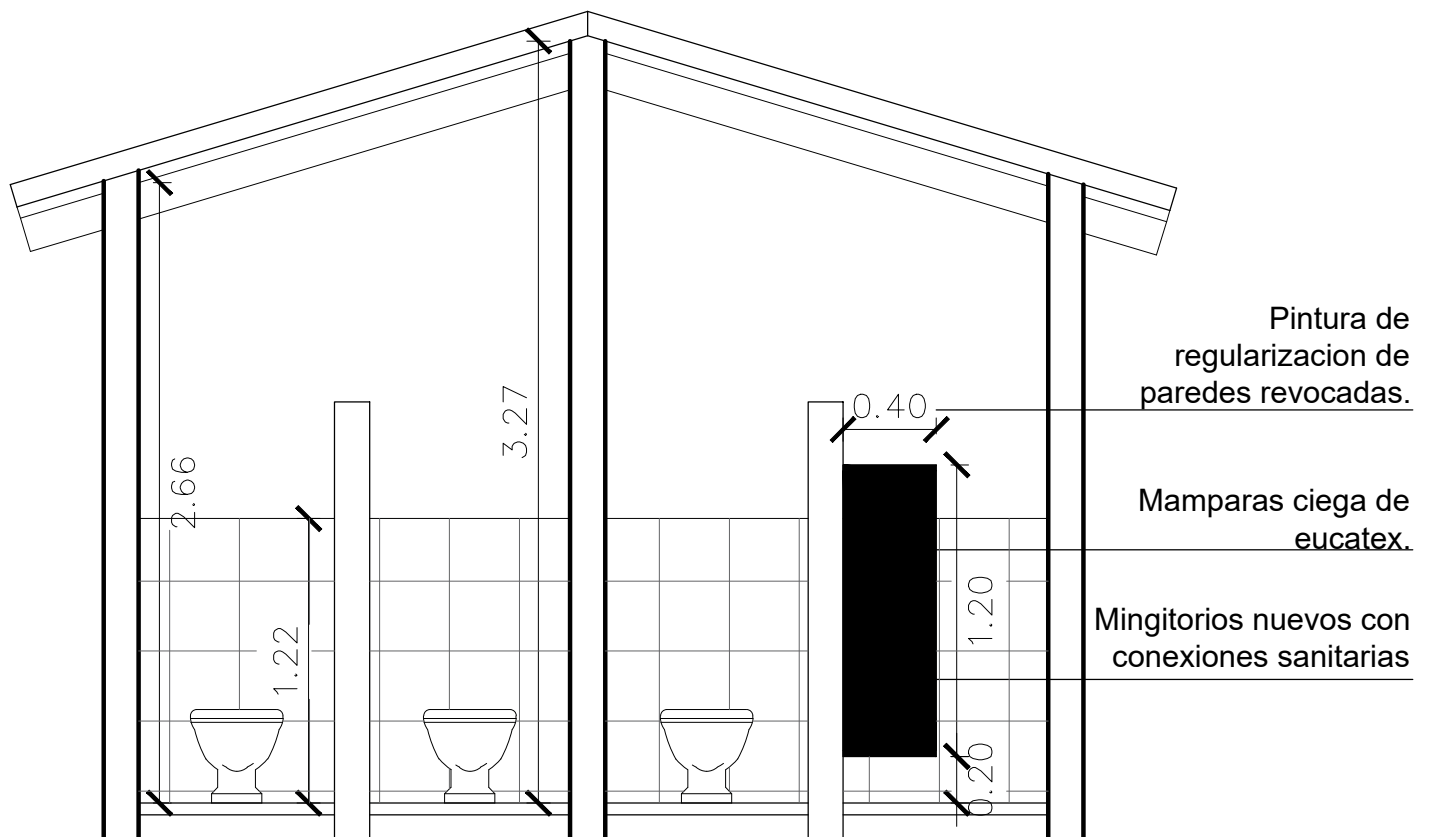
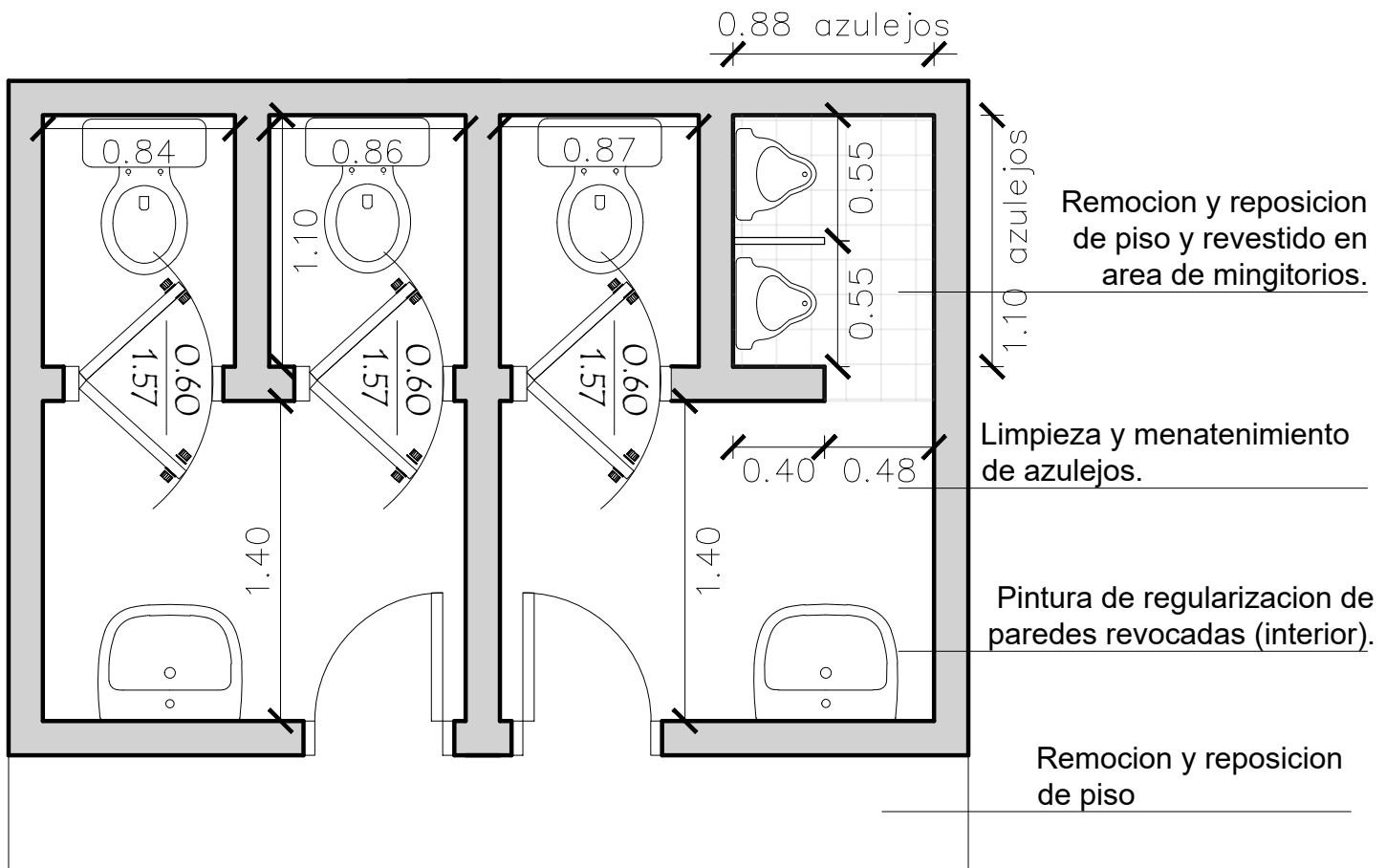
CORTES
SIN ESCALA.

LAMINA 4

OBRA: Reparación de SS.HH.

UBICACION: CAMPO GRANDE

Arq. Rocio Chaparro
Coordinadora General Fonacide



**FONACIDE 2024 DIRECCIÓN DE OBRAS Y SERVICIOS
MUNICIPALIDAD DE LUQUE**



ESC. BAS. NRO 327 DON PEDRO VARELA

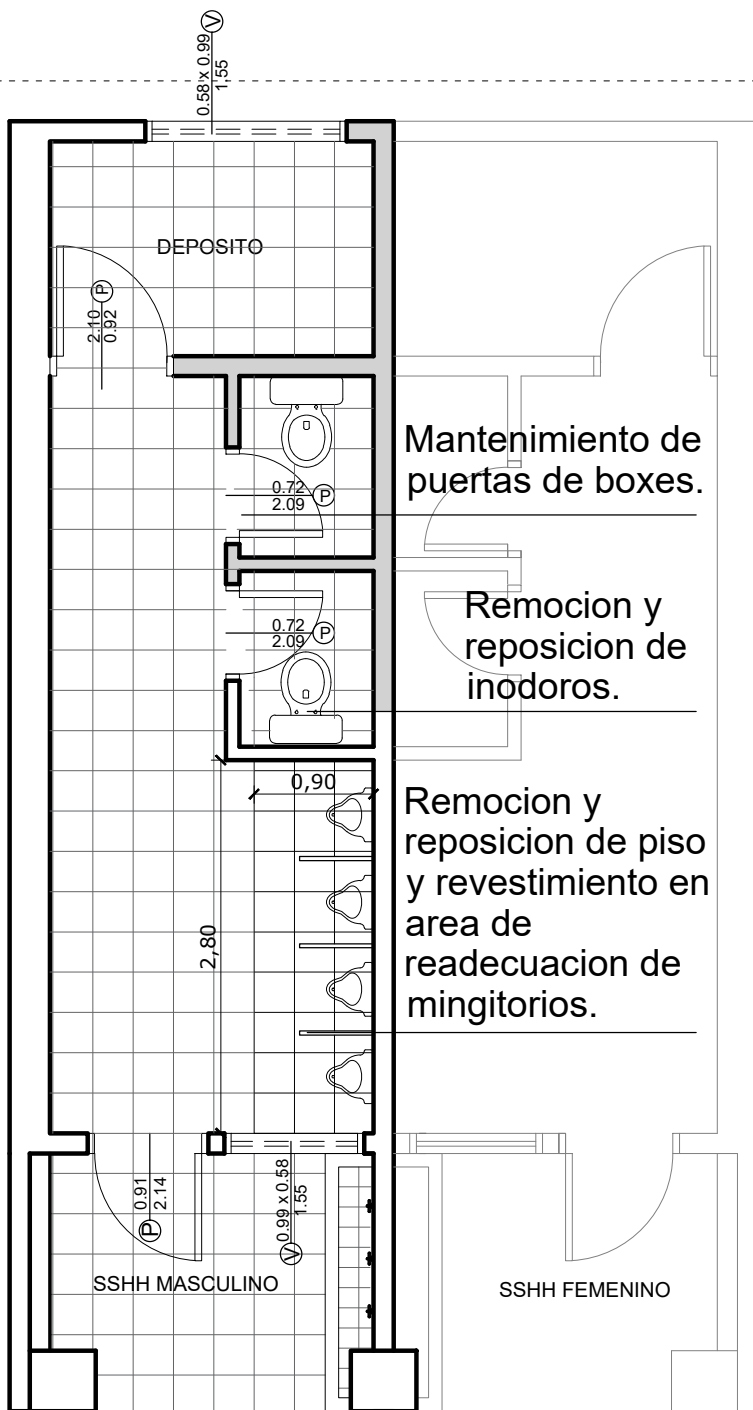
PLANTA DE ARQUITECTURA
SIN ESCALA.

LAMINA 5

OBRA: Reparación de SS.HH.

UBICACION: CAMPO GRANDE

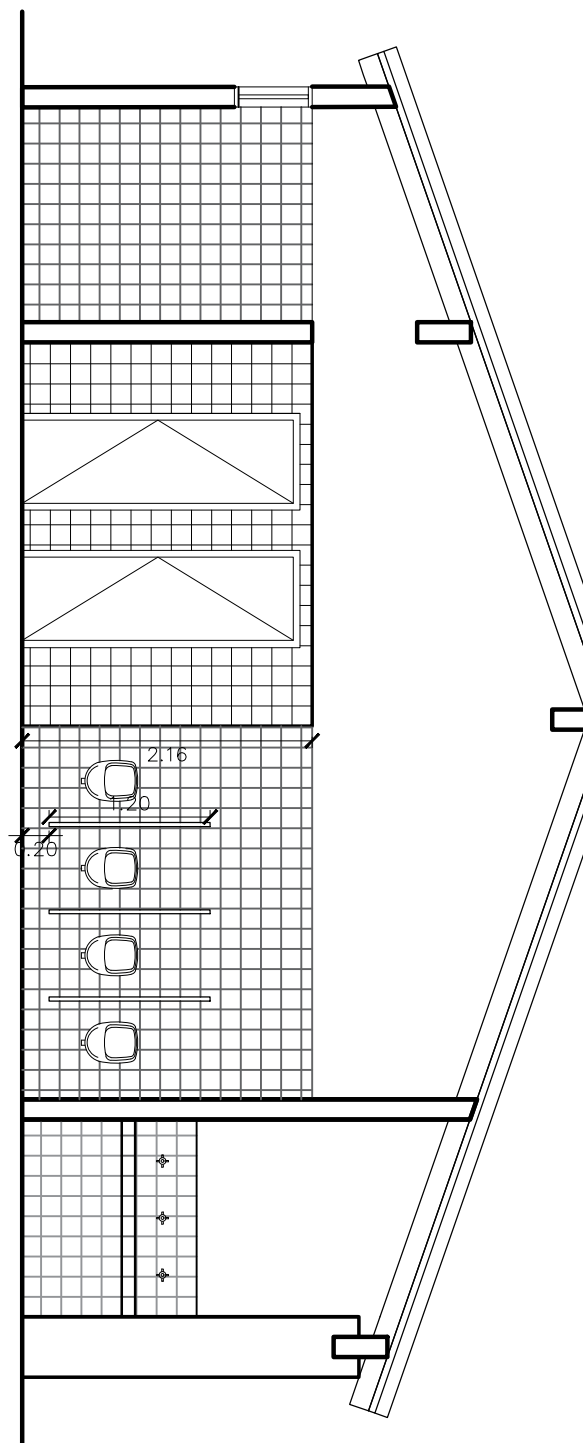
Arq. Rocio Chaparro
Coordinadora General Fonacide



Mantenimiento de
puertas de boxes.

Remocion y
reposicion de
inodoros.

Remocion y
reposicion de piso
y revestimiento en
area de
readecuacion de
mingitorios.



FONACIDE 2024 DIRECCIÓN DE OBRAS Y SERVICIOS
MUNICIPALIDAD DE LUQUE



ESC. BAS. NRO 327 DON PEDRO VARELA

PLANTA DE ARQUITECTURA
SIN ESCALA.

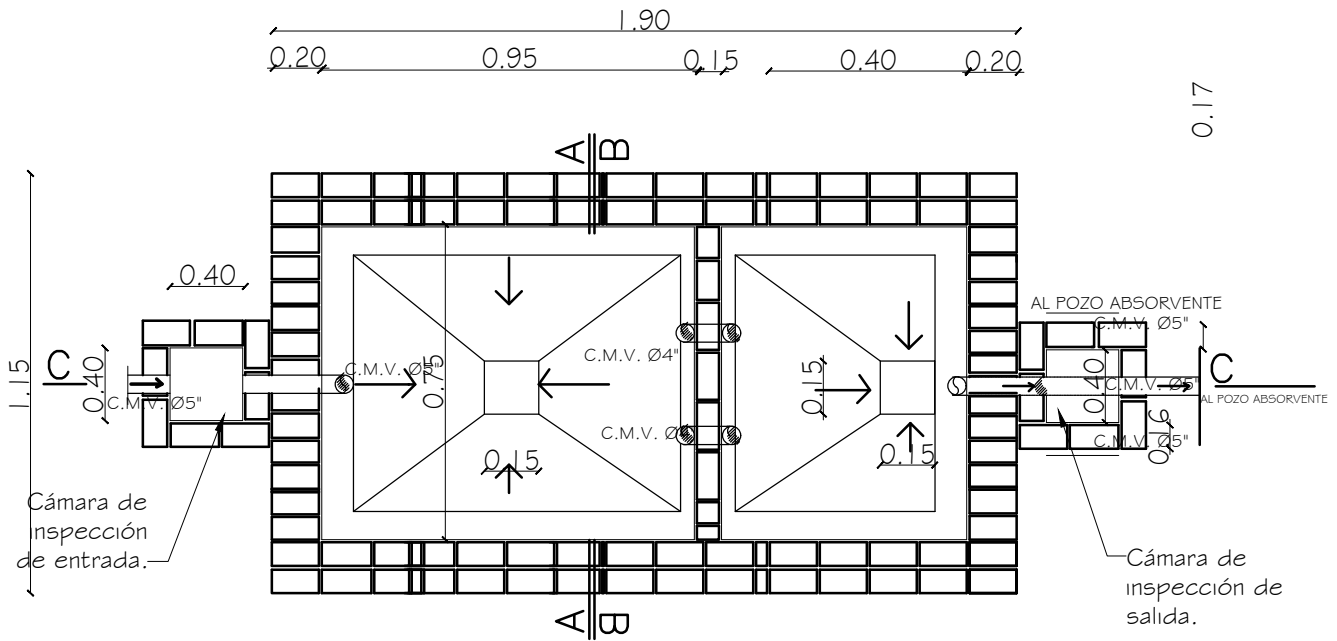
LAMINA 6

OBRA: Reparación de SS.HH.

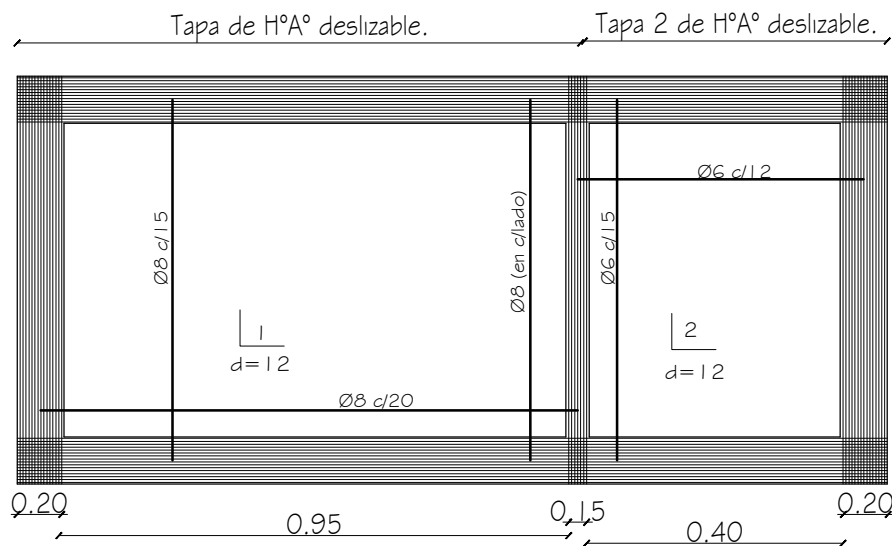
UBICACION: CAMPO GRANDE

Arq. Rocio Chaparro
Coordinadora General Fonacide

DETALLE DE CÁMARA SÉPTICA



PLANTA CAMARA SEPTICA
Sin escala



DETALLE DE LOSA TAPA CAMARA SEPTICA
Sin escala



**FONACIDE 2024 DIRECCIÓN DE OBRAS Y SERVICIOS
MUNICIPALIDAD DE LUQUE**



ESC. BAS. NRO 327 DON PEDRO VARELA

DETALLES

LAMINA 7

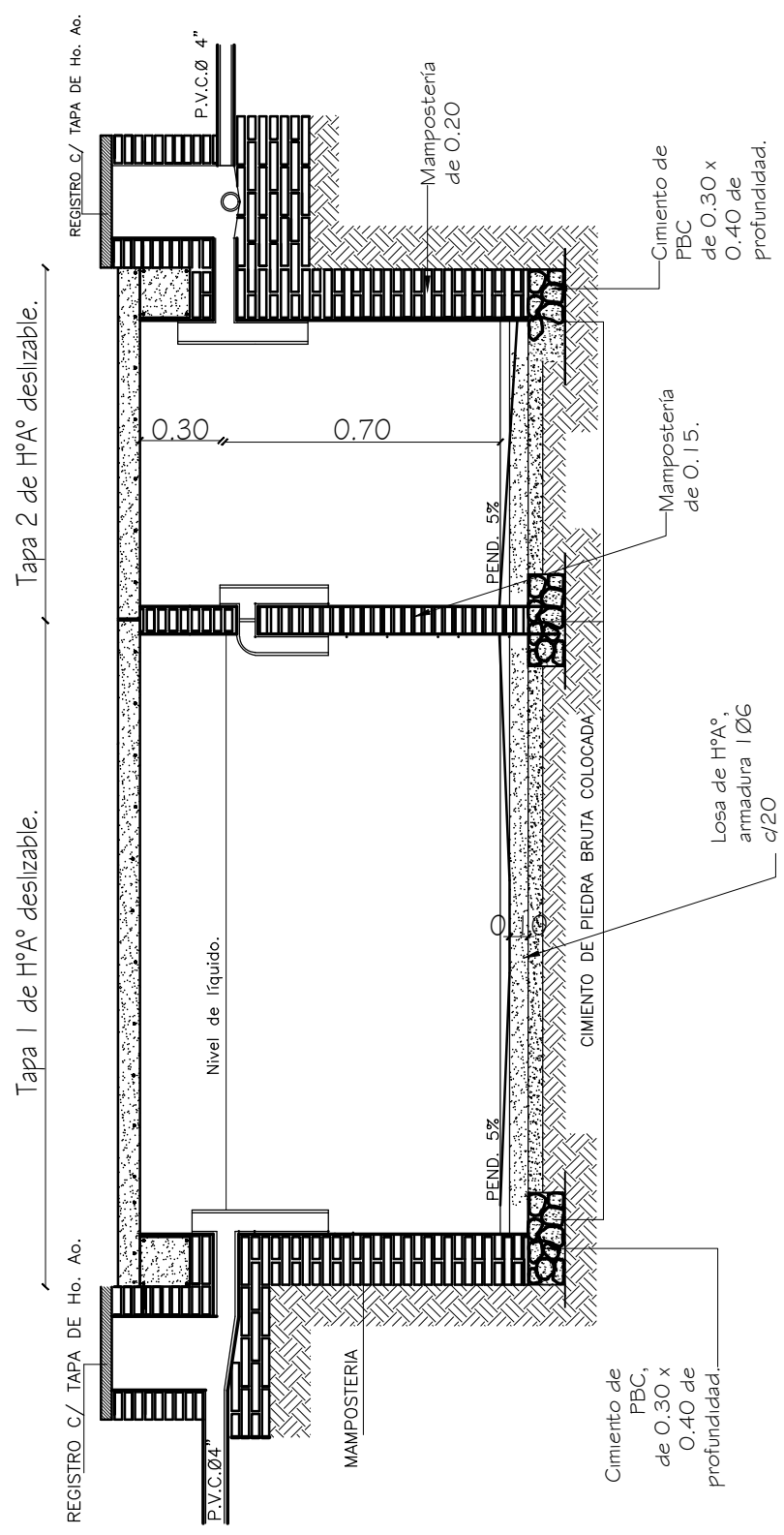
SIN ESCALA.

OBRA: Reparación de SS.HH.

UBICACION: CAMPO GRANDE

Arq. Rocio Chaparro
Coordinadora General Fonacide

DETALLE DE CÁMARA SÉPTICA




CORTE C - C
SIN ESCALA

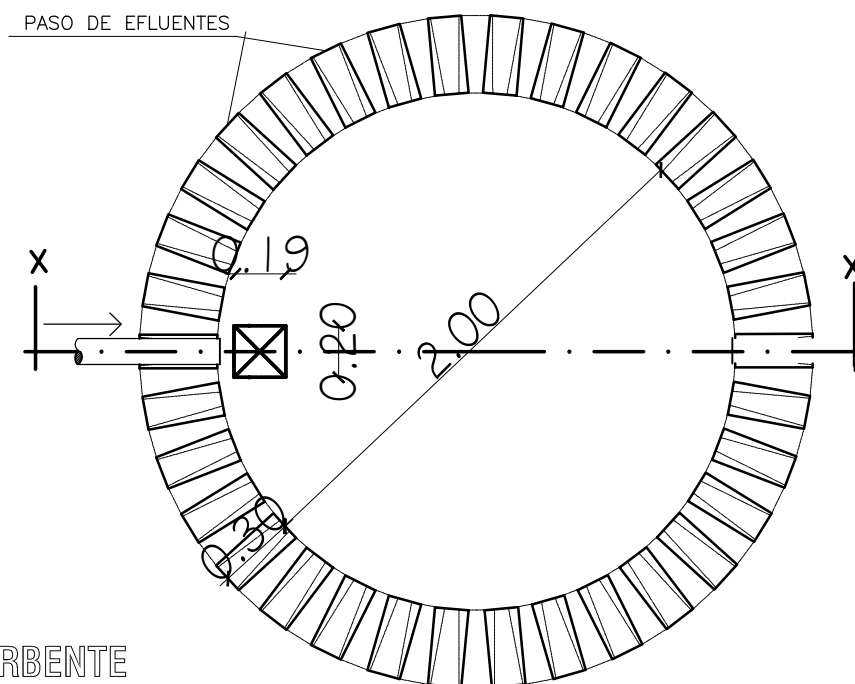


FONACIDE 2024 DIRECCIÓN DE OBRAS Y SERVICIOS
MUNICIPALIDAD DE LUQUE

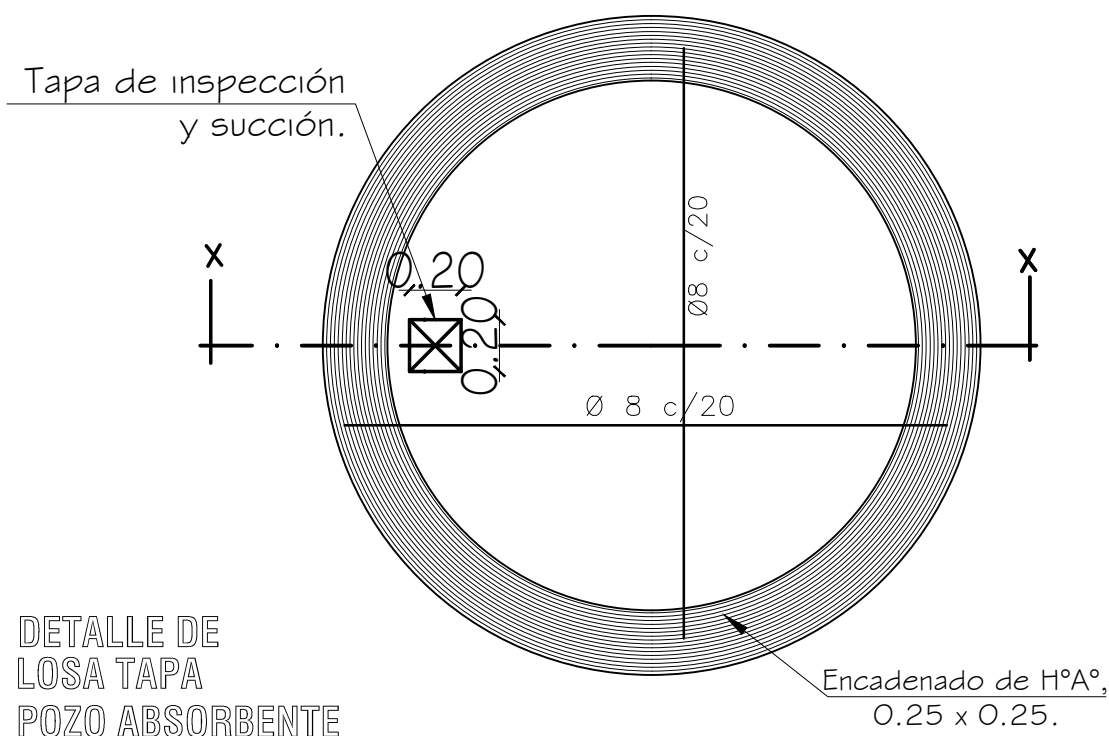


ESC. BAS. NRO 327 DON PEDRO VARELA	DETALLES	LAMINA 8
	SIN ESCALA.	
OBRA: Reparación de SS.HH.	 Arq. Rocio Chaparro Coordinadora General Fonacide	
UBICACION: CAMPO GRANDE		

POZO ABSORBENTE



PLANTA
POZO ABSORBENTE



DETALLE DE
LOSA TAPA
POZO ABSORBENTE



**FONACIDE 2024 DIRECCIÓN DE OBRAS Y SERVICIOS
MUNICIPALIDAD DE LUQUE**



ESC. BAS. NRO 327 DON PEDRO VARELA

DETALLES

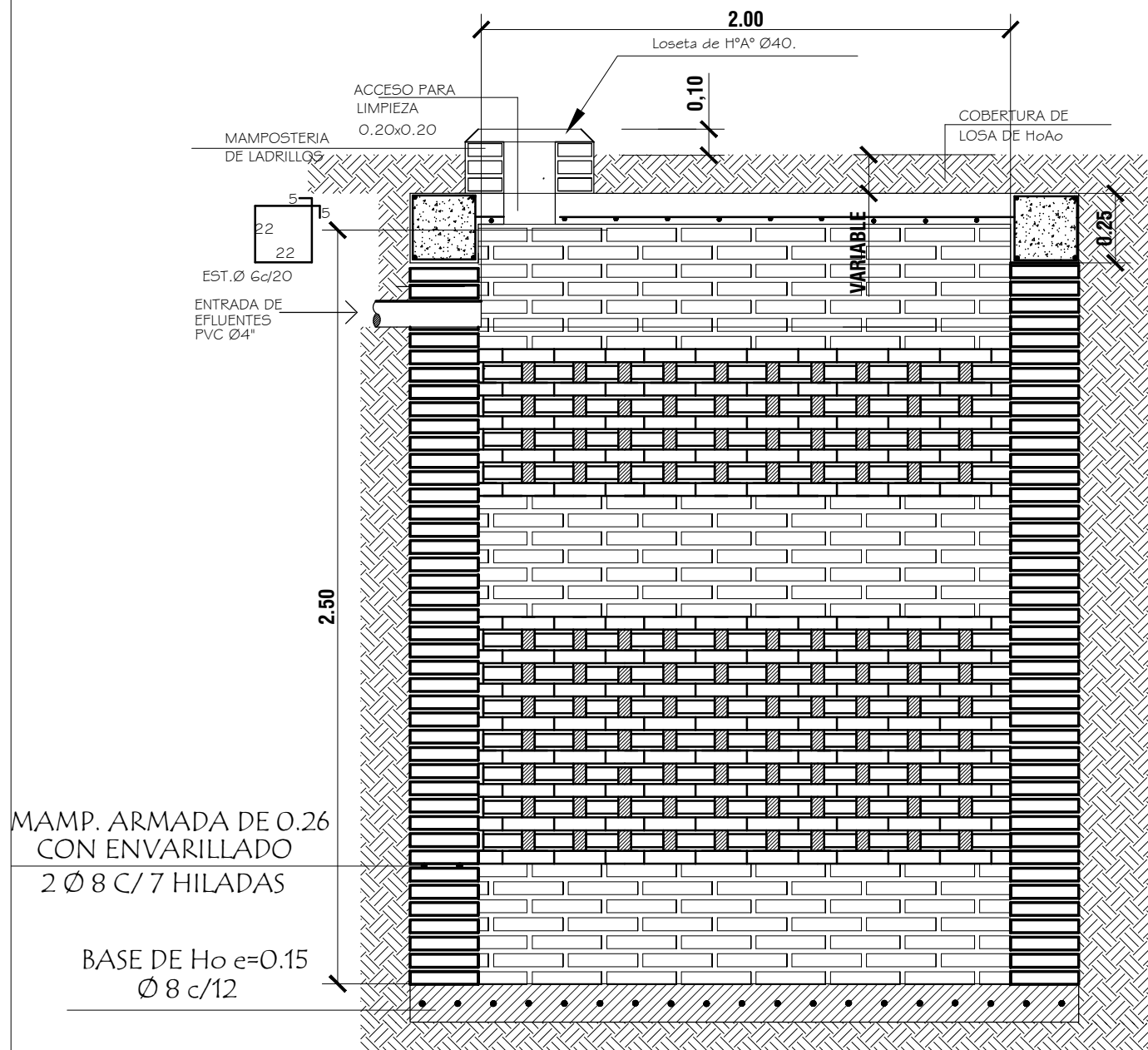
LAMINA 9

SIN ESCALA.

OBRA: Reparación de SS.HH.

UBICACION: CAMPO GRANDE

Arq. Rocio Chaparro
Coordinadora General Fonacide



POZO ABSORBENTE CORTE X-X



**FONACIDE 2024 DIRECCIÓN DE OBRAS Y SERVICIOS
MUNICIPALIDAD DE LUQUE**



ESC. BAS. NRO 327 DON PEDRO VARELA

DETALLES

SIN ESCALA.

LAMINA 10

OBRA: Reparación de SS.HH.

UBICACION: CAMPO GRANDE

Arq. Rocio Chaparro
Coordinadora General Fonacide

2.00



GOBIERNO MUNICIPAL
INTENDENTE CARLOS ECHEVERRIA

PROGRAMA DE MEJORAMIENTO DE INSTITUCIONES EDUCATIVAS

NOMBRE DE LA INSTITUCION

Obra:

Emp. Adjudicada:

Plazo de Ejecución:

Suscripción de contrato:

N° de Contrato:

Inicio de Obra:

Superficie:

Fiscalización:

Monto:

Llamado A CD N°:

ID N°:



FONACIDE

www.luque.gov.py

Periodo 2022 - 2025

Ploteado con Adhesivo
Vinílico e impresión
Digital Solvente (mayor
resistencia a la
intemperie).

El letrero será de chapa
galvanizada N° 24

Caños cuadrangulares
de 50 x 50 mm

1.20

Dado de H°
de 0.25 x
0.25 mts.

Anclaje al dado de H°
con varillas del 10 en
"Z".



FONACIDE 2024 DIRECCIÓN DE OBRAS Y SERVICIOS
MUNICIPALIDAD DE LUQUE



ESC. BAS. NRO 327 DON PEDRO VARELA

DETALLES

SIN ESCALA.

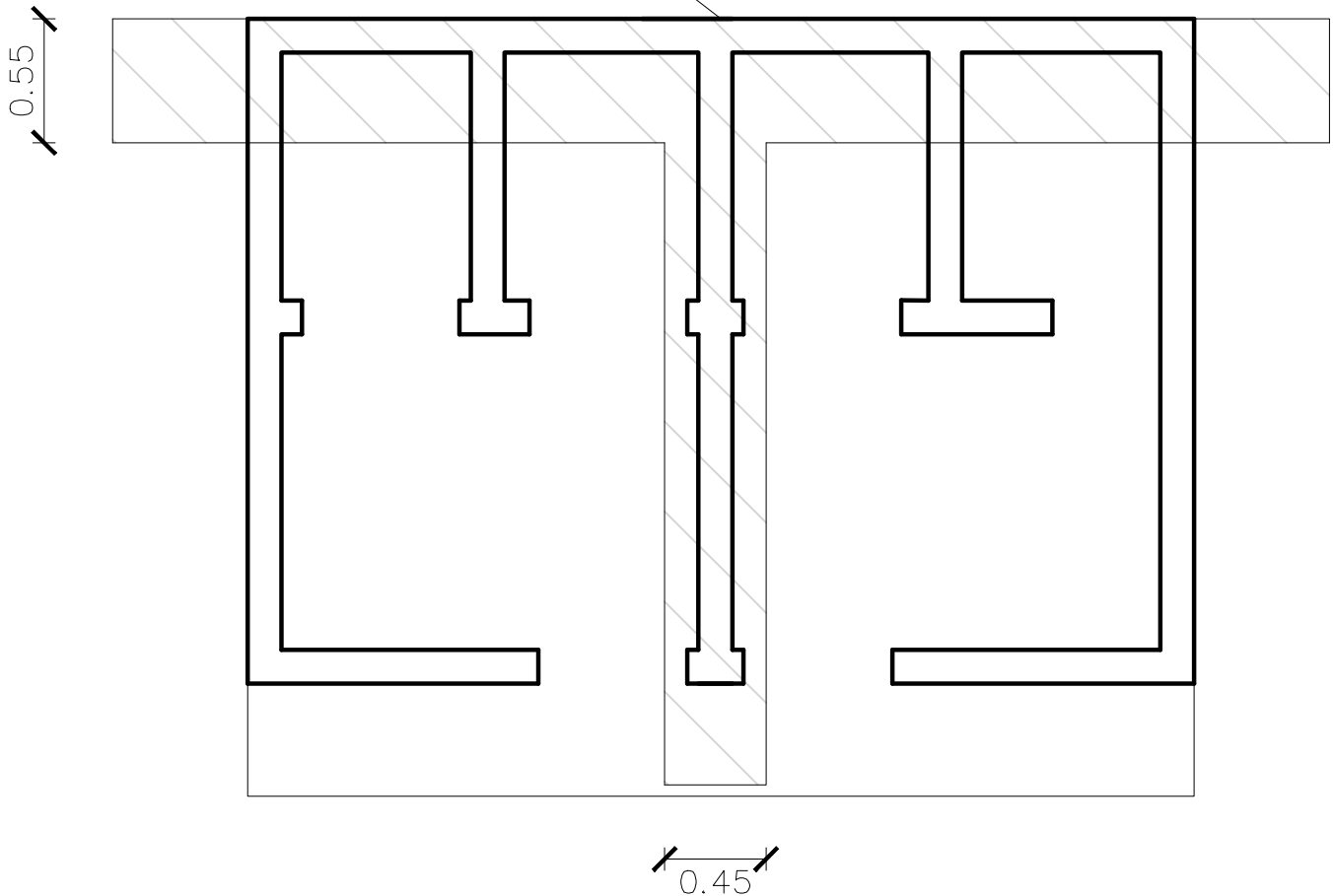
LAMINA 11

OBRA: Reparación de SS.HH.

UBICACION: CAMPO GRANDE

Arq. Rocio Chaparro
Coordinadora General Fonacide

Remocion y reposicion
de Techo de Tejas



**FONACIDE 2024 DIRECCIÓN DE OBRAS Y SERVICIOS
MUNICIPALIDAD DE LUQUE**



ESC. BAS. NRO 327 DON PEDRO VARELA

DETALLES DE TECHO - BLOQUE 2

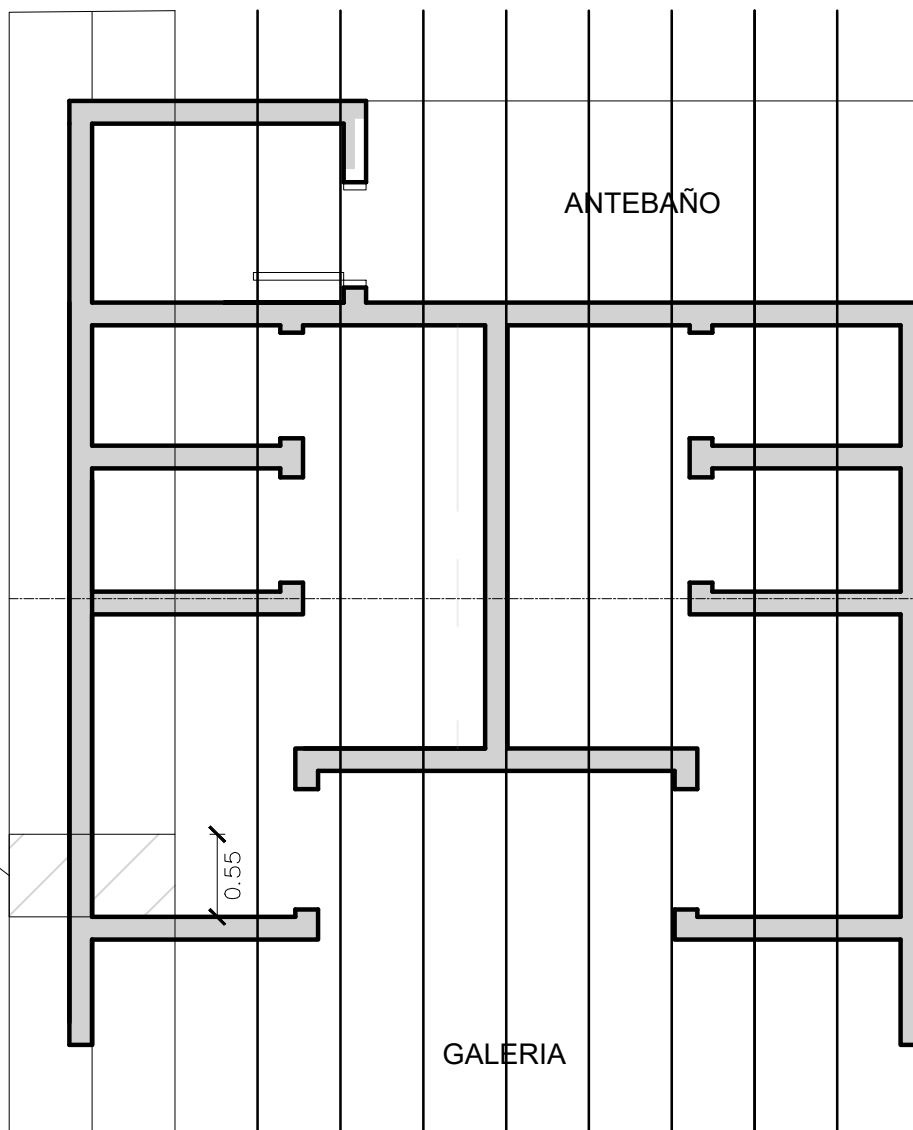
LAMINA 12

SIN ESCALA.

OBRA: Reparación de SS.HH.

UBICACION: CAMPO GRANDE

Arq. Rocio Chaparro
Coordinadora General Fonacide



Remocion y reposicion
de Techo de Tejas

0.55

ANTEBAÑO

GALERIA



**FONACIDE 2024 DIRECCIÓN DE OBRAS Y SERVICIOS
MUNICIPALIDAD DE LUQUE**



ESC. BAS. NRO 327 DON PEDRO VARELA

DETALLES DE TECHO - BLOQUE 1

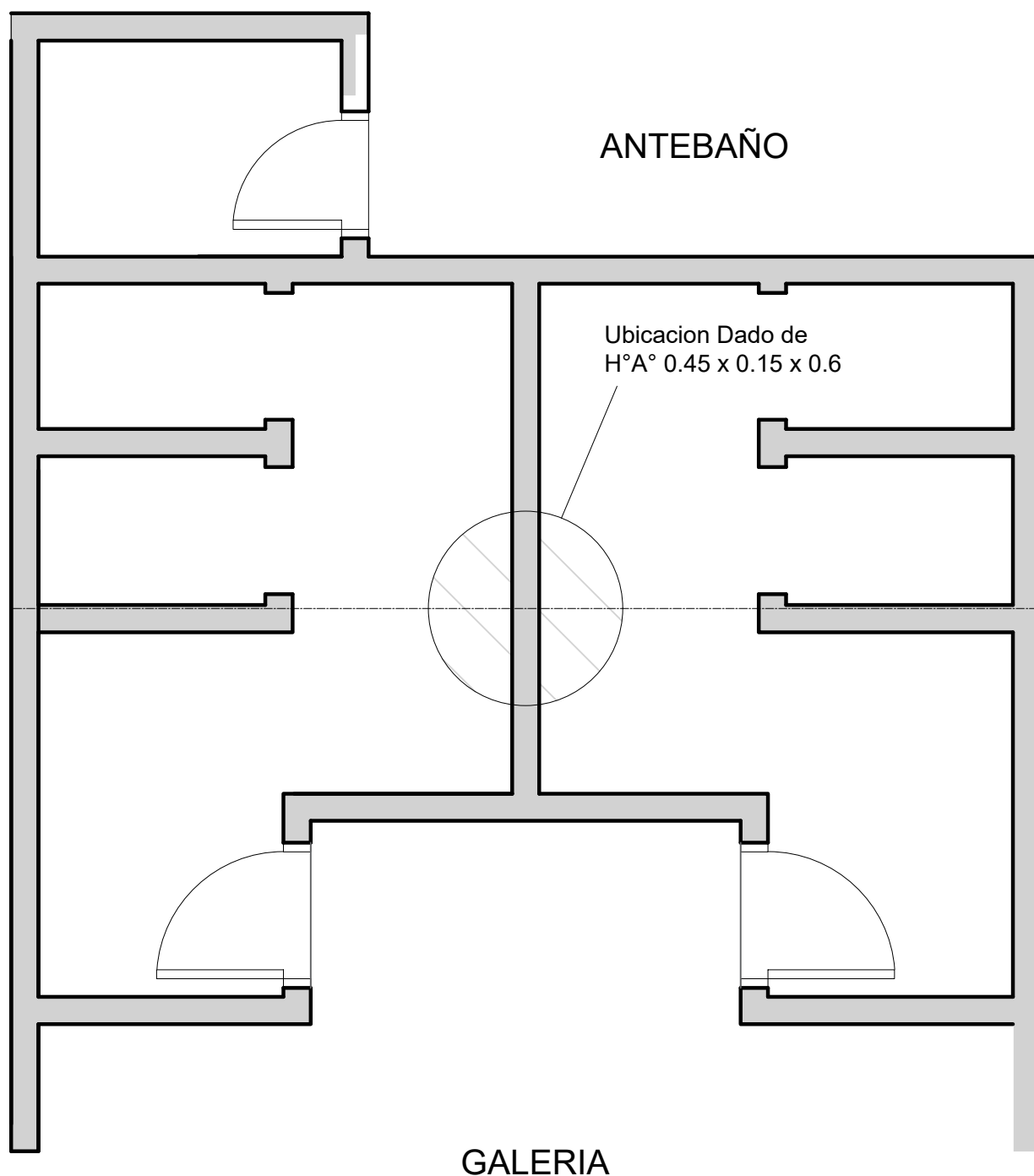
LAMINA 13

SIN ESCALA.

OBRA: Reparación de SS.HH.

UBICACION: CAMPO GRANDE

Arq. Rocio Chaparro
Coordinadora General Fonacide



**FONACIDE 2024 DIRECCIÓN DE OBRAS Y SERVICIOS
MUNICIPALIDAD DE LUQUE**



ESC. BAS. NRO 327 DON PEDRO VARELA

DETALLES DE DADO DE H°A° - BLOQUE 1

LAMINA 14

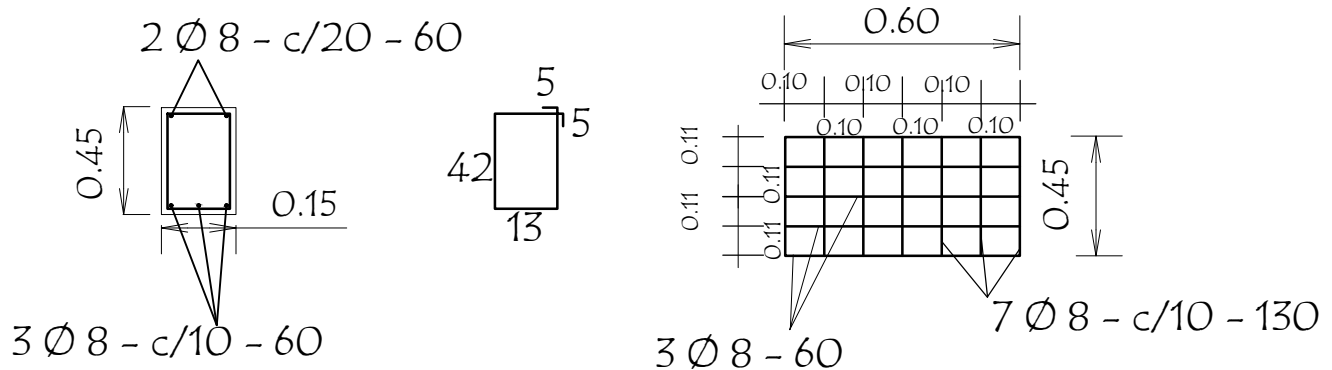
SIN ESCALA.

OBRA: Reparación de SS.HH.

UBICACION: CAMPO GRANDE

Arq. Rocio Chaparro
Coordinadora General Fonacide

Dado de H° A° 0.45 x 0.15 x 0.60



**FONACIDE 2024 DIRECCIÓN DE OBRAS Y SERVICIOS
MUNICIPALIDAD DE LUQUE**



ESC. BAS. NRO 327 DON PEDRO VARELA

DETALLES

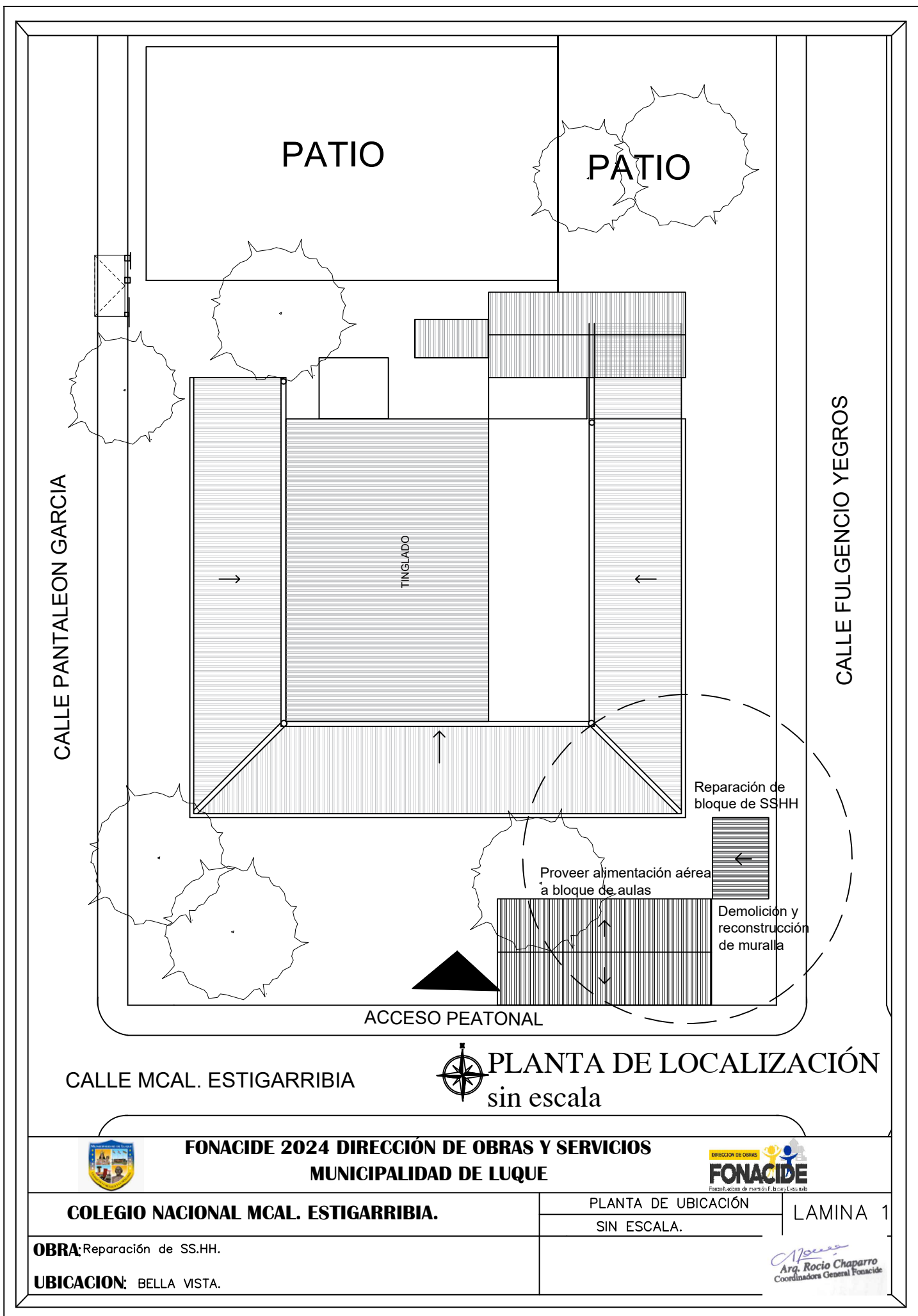
SIN ESCALA.

LAMINA 15

OBRA: Reparación de SS.HH.

UBICACION: CAMPO GRANDE

Rocio
Arq. Rocio Chaparro
Coordinadora General Fonacide



CALLE MCAL. ESTIGARRIBIA



PLANTA DE LOCALIZACIÓN sin escala



**FONACIDE 2024 DIRECCIÓN DE OBRAS Y SERVICIOS
MUNICIPALIDAD DE LUQUE**



COLEGIO NACIONAL MCAL. ESTIGARRIBIA.

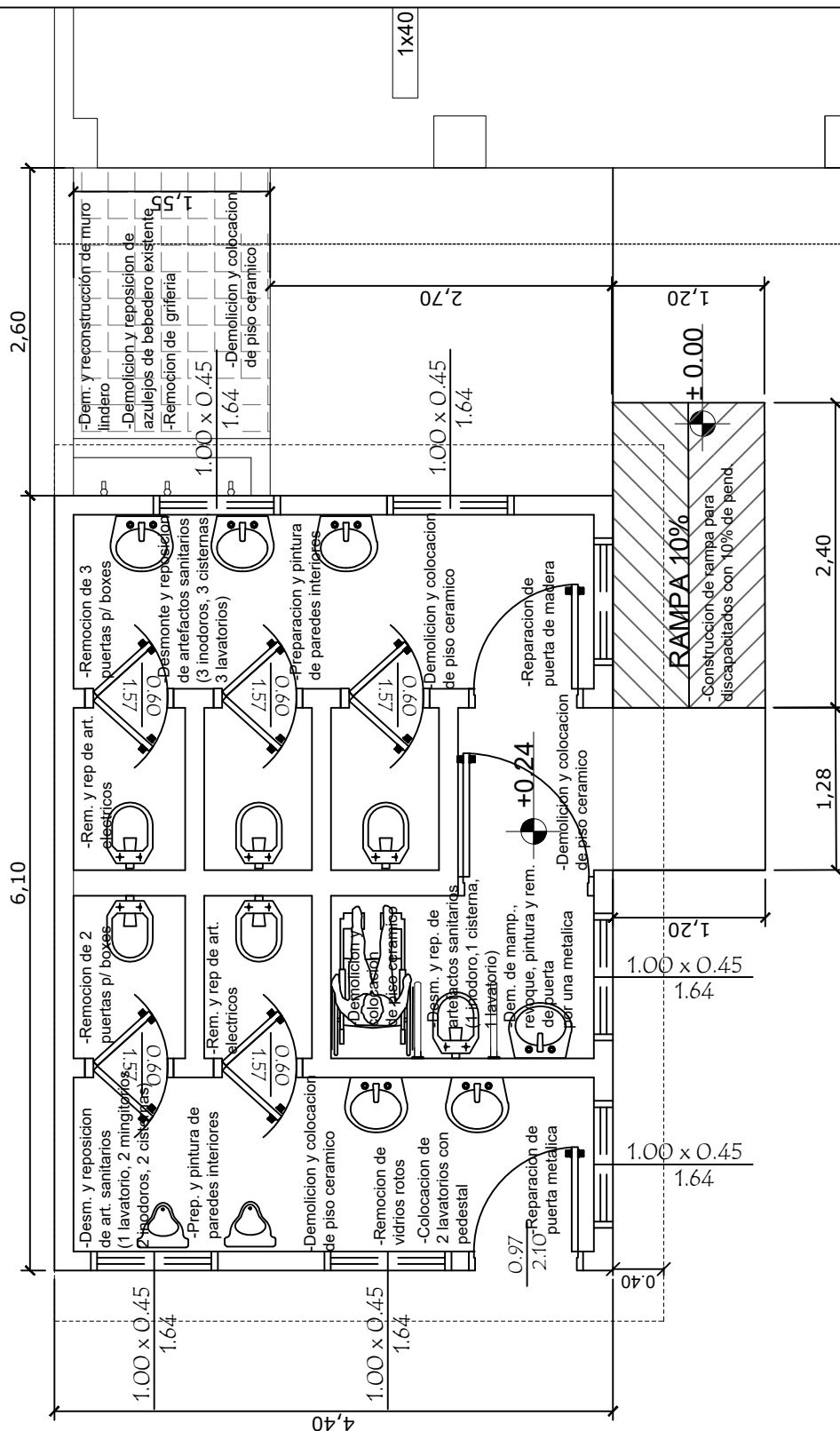
PLANTA DE UBICACIÓN
SIN ESCALA.

LAMINA 1

OBRA: Reparación de SS.HH.

UBICACION: BELLA VISTA.

Arq. Rocio Chaparro
Coordinadora General Fonacide



PLANTA DE REPARACIONES DE SSSH



FONACIDE 2024 DIRECCIÓN DE OBRAS Y SERVICIOS
MUNICIPALIDAD DE LUQUE



COLEGIO NACIONAL MCAL. ESTIGARRIBIA.

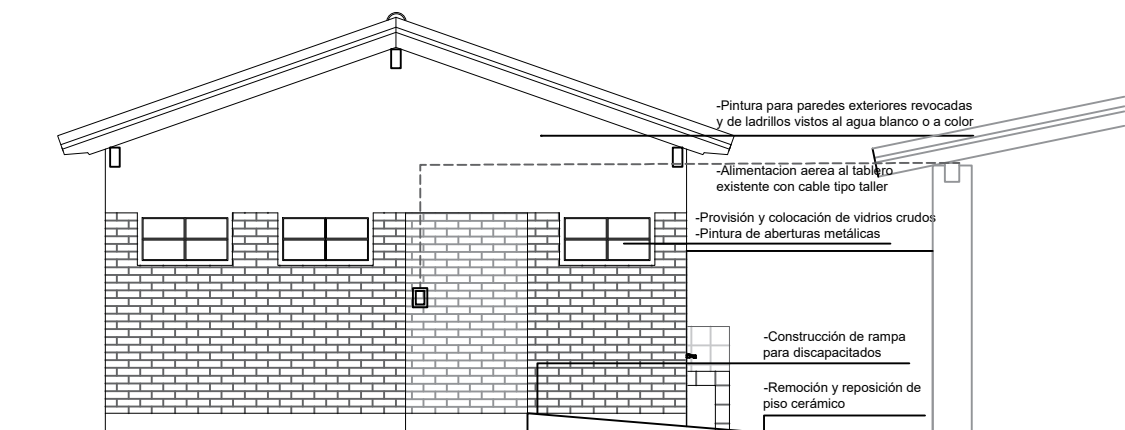
PLANTA DE SSSH
ESCALA 1//50.

LAMINA 2

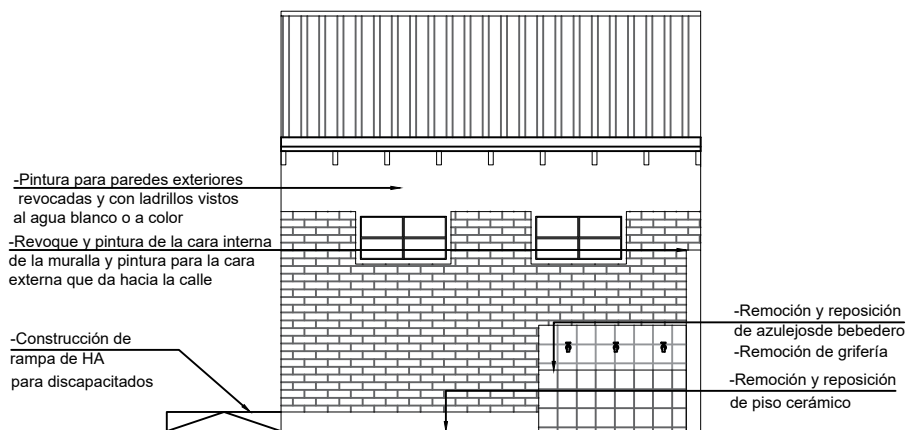
OBRA: Reparación de SS.HH.

UBICACION: BELLA VISTA.

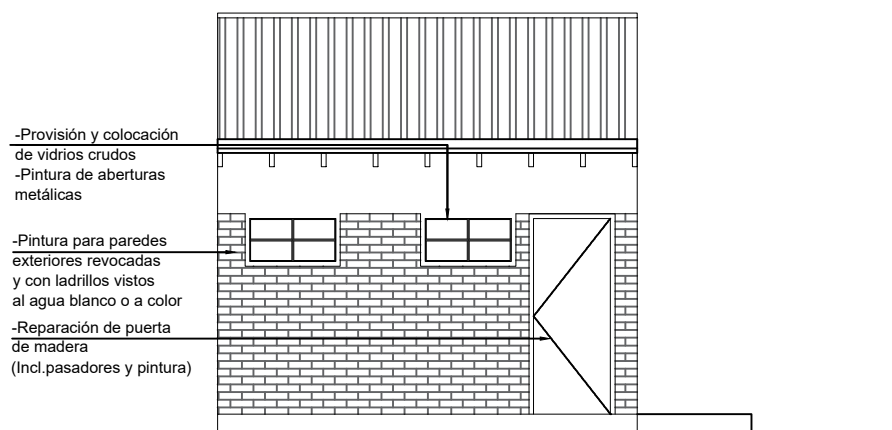
Arq. Rocio Chaparro
Coordinadora General Fonacide



FACHADA FRONTAL DE BLOQUE DE BAÑOS



FACHADA LATERAL DERECHA



FACHADA LATERAL IZQUIERDA



FONACIDE 2024 DIRECCIÓN DE OBRAS Y SERVICIOS
MUNICIPALIDAD DE LUQUE



COLEGIO NACIONAL MCAL. ESTIGARRIBIA.

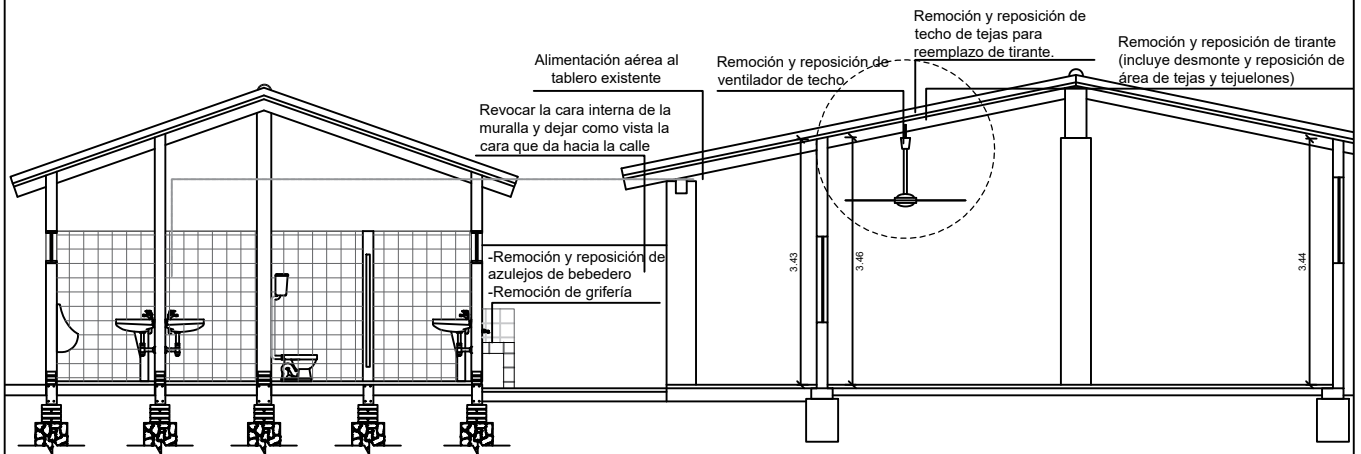
FACHADAS DE BLOQUE DE SSHH
SIN ESCALA.

LAMINA 3

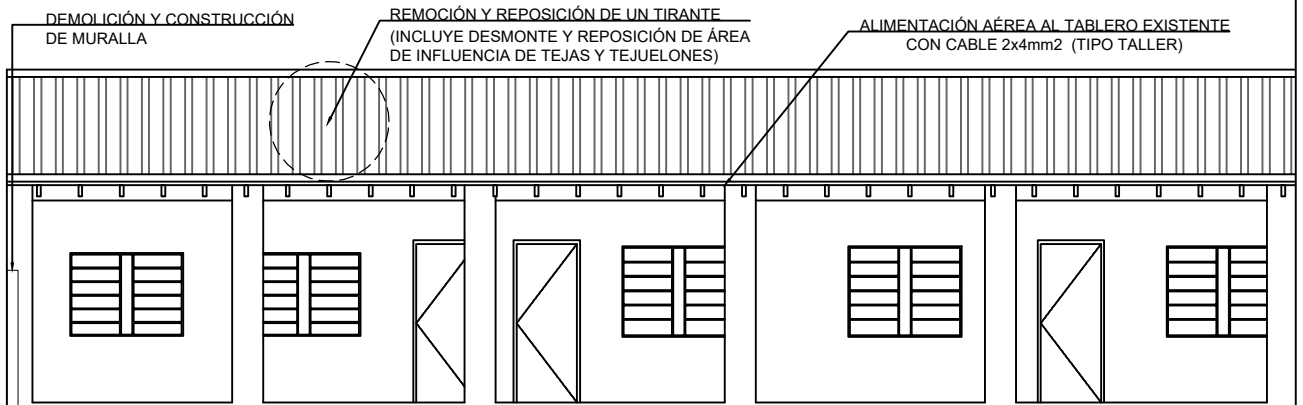
OBRA: Reparación de SS.HH.

UBICACION: BELLA VISTA.

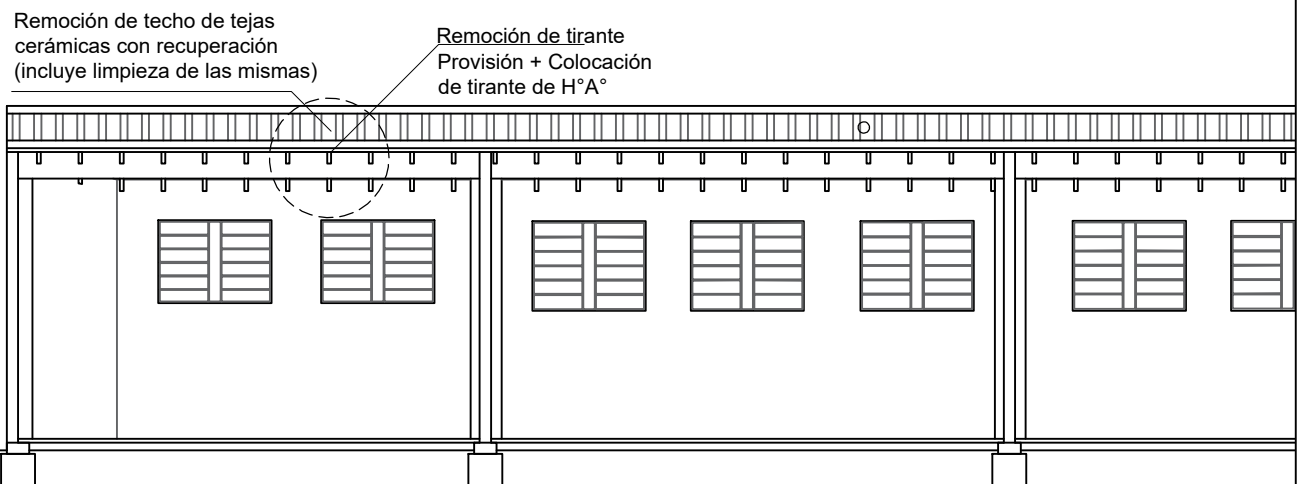
Arq. Rocio Chaparro
Coordinadora General Fonacide



CORTE B-B' BLOQUE DE AULAS Y BLOQUE DE SSHH



FACHADA BLOQUE DE AULAS



CORTE A-A' BLOQUE DE AULAS



**FONACIDE 2024 DIRECCIÓN DE OBRAS Y SERVICIOS
MUNICIPALIDAD DE LUQUE**



COLEGIO NACIONAL MCAL. ESTIGARRIBIA.

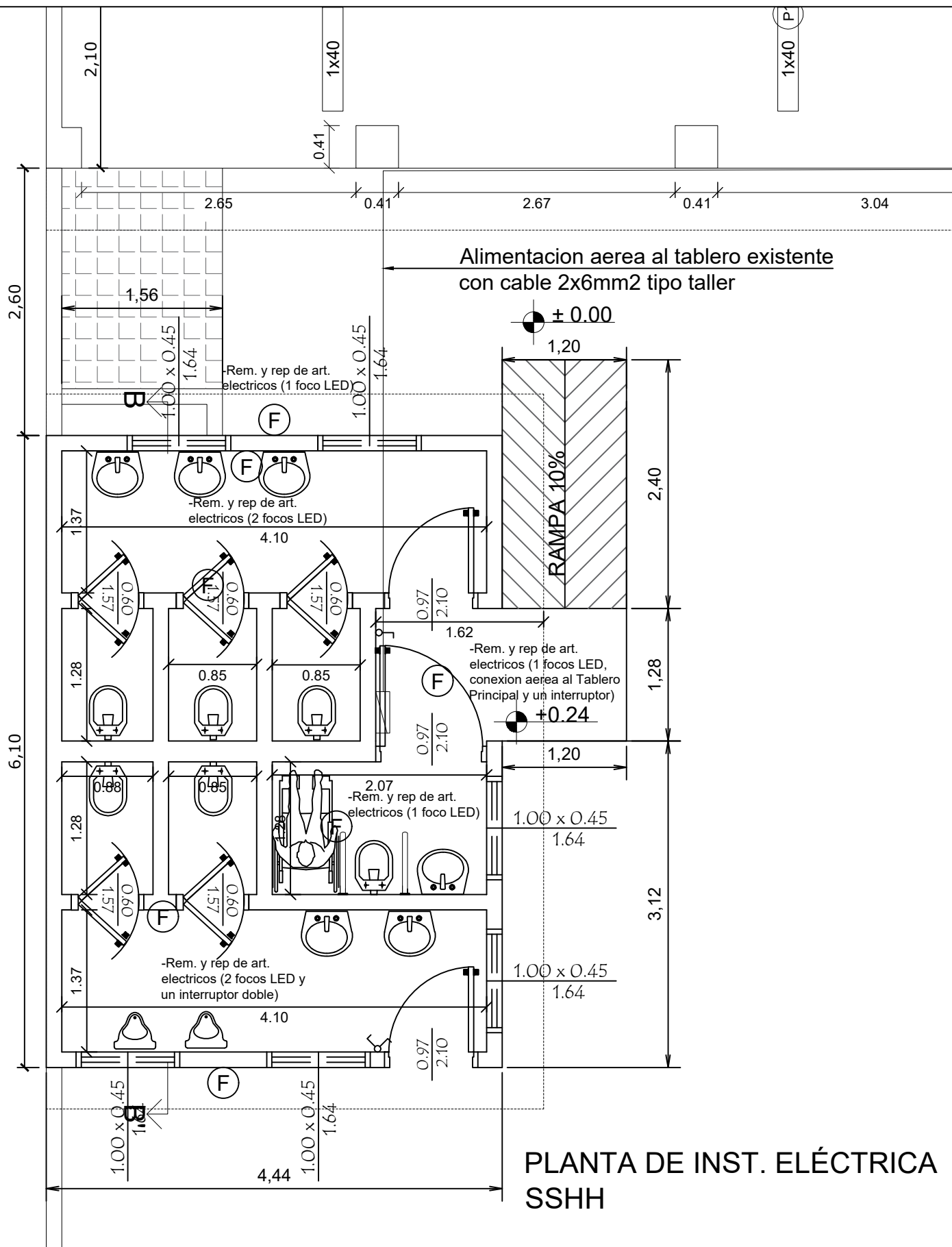
**CORTES Y FACHADAS DEL BLOQUE 1 Y SSHH
SIN ESCALA.**

LAMINA 4

OBRA: Reparación de SS.HH.

UBICACION: BELLA VISTA.

Arq. Rocio Chaparro
Coordinadora General Fonacide



**FONACIDE 2024 DIRECCIÓN DE OBRAS Y SERVICIOS
MUNICIPALIDAD DE LUQUE**



COLEGIO NACIONAL MCAL. ESTIGARRIBIA.

PLANTA DE INST. ELECTRICA
ESCALA: 1/50.

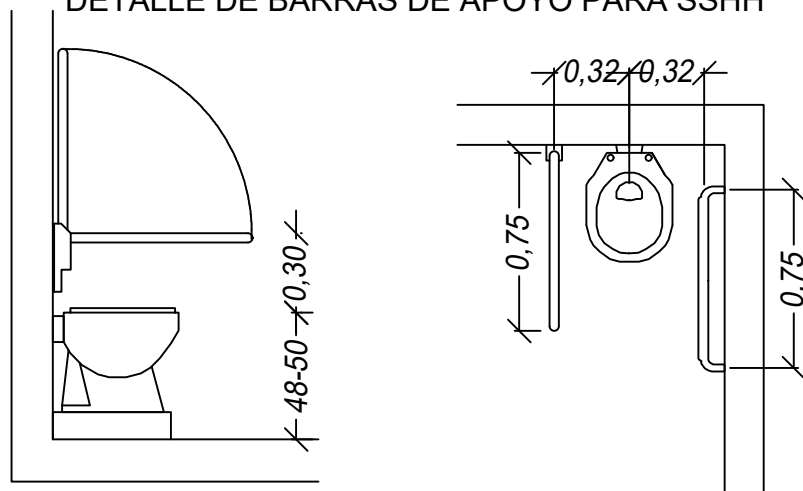
LAMINA 5

OBRA: Reparación de SS.HH.

UBICACION: BELLA VISTA.

Arq. Rocio Chaparro
Coordinadora General Fonacide

DETALLE DE BARRAS DE APOYO PARA SSHH



Vista la altura de la imagen corresponde a un inodoro para adultos. La altura entre el asiento y la barra fija y móvil es la misma, tanto para asientos de niños o adultos.

BARRAS DE APOYO.

- Móvil lateral al inodoro: De acero inoxidable, horizontal, debe ir instalado lateral al inodoro del lado del área de transferencia. Fijo a la pared con tarugos de 3". Longitud de 70 cm mínimo y a 30 cm sobre el nivel de asiento del inodoro y a una distancia de 32 cm al eje del inodoro.
 - Fija lateral al inodoro: de acero inoxidable, fijo a la pared con tarugos de 3". Debe ir lateral al inodoro. Longitud de 70 cm mínimo y a 30 cm sobre el nivel de asiento del inodoro y a una distancia de 32 cm al eje del inodoro.
 - Fija para ducha: De acero inoxidable, en forma de "L" de 70 cm de longitud.
- OBS. en todos los casos, las barras deben tener una superficie lisa, y diámetro de 5cm



FONACIDE 2024 DIRECCIÓN DE OBRAS Y SERVICIOS
MUNICIPALIDAD DE LUQUE



COLEGIO NACIONAL MCAL. ESTIGARRIBIA.

DETALLE DE SSHH

SIN ESCALA

LAMINA 7

OBRA: Reparación de SS.HH.

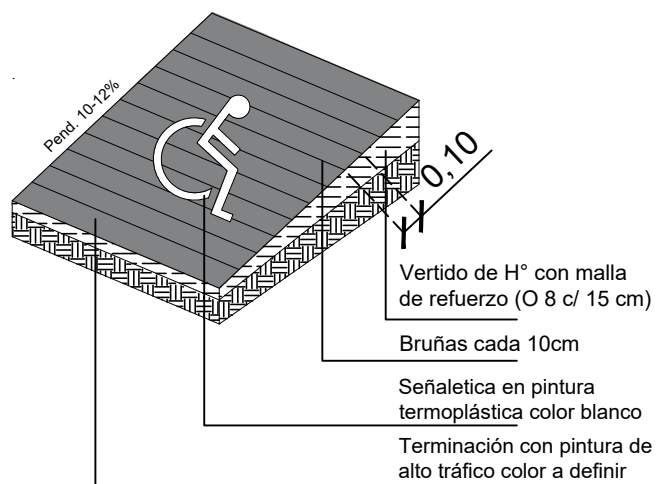
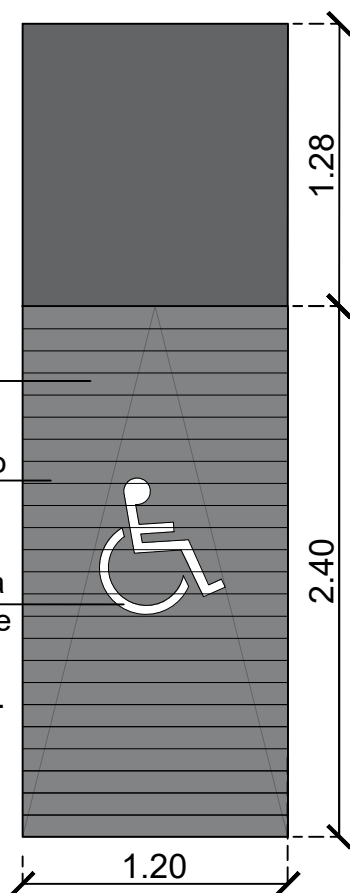
UBICACION: BELLA VISTA.

Arq. Rocio Chaparro
Coordinadora General Fonacide

Rampa de alisada de cemento
Pend. 10-12%

Pintura de alto tráfico para rampa - color a definir

Pintura termoplástica aplicación en caliente color blanco para señalización de logo.



DETALLE RAMPA PARA DISCAPACITADOS



FONACIDE 2024 DIRECCIÓN DE OBRAS Y SERVICIOS
MUNICIPALIDAD DE LUQUE



COLEGIO NACIONAL MCAL. ESTIGARRIBIA.

DETALLE DE RAMPA INCLUSIVA
SIN ESCALA

LAMINA 8

OBRA: Reparación de SS.HH.

UBICACION: BELLA VISTA.

Arg. Rocio Chaparro
Coordinadora General Fonacide

DETALLE CARTEL DE OBRA



FONACIDE 2024 DIRECCIÓN DE OBRAS Y SERVICIOS
MUNICIPALIDAD DE LUQUE



COLEGIO NACIONAL MCAL. ESTIGARRIBIA.

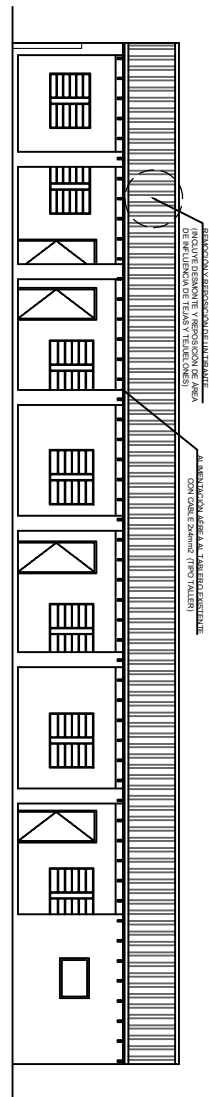
DETALLE DE CARTEL DE OBRAS
SIN ESCALA.

LAMINA 9

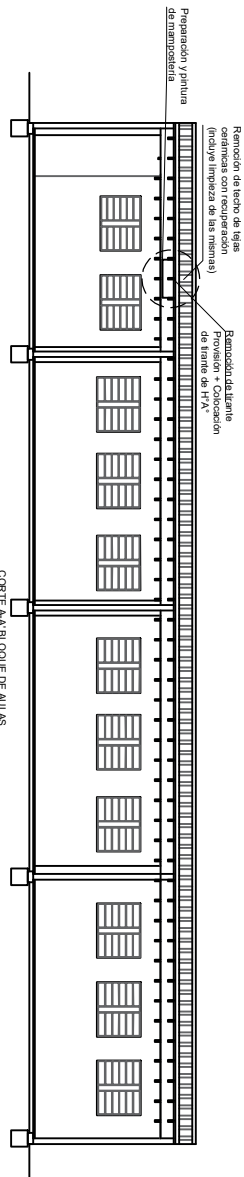
OBRA: Reparación de SS.HH.

UBICACION: BELLA VISTA.

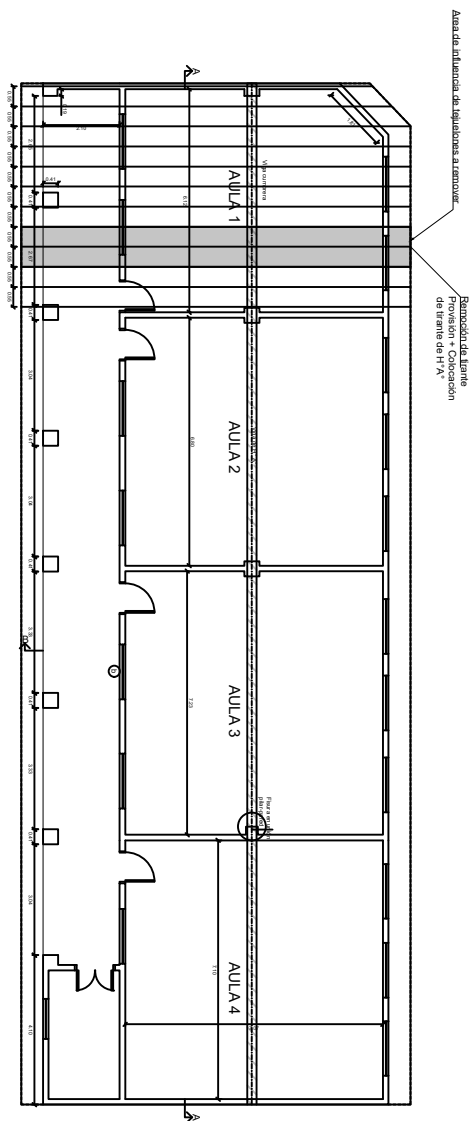
Arq. Rocio Chaparro
Coordinadora General Fonacide



FACHADA BLOQUE DE AULAS



CORTE A-A BLOQUE DE AULAS



PLANTA Bloque I



**FONACIDE 2024 DIRECCIÓN DE OBRAS Y SERVICIOS
MUNICIPALIDAD DE LUQUE**



COLEGIO NACIONAL MCAL. ESTIGARRIBIA.

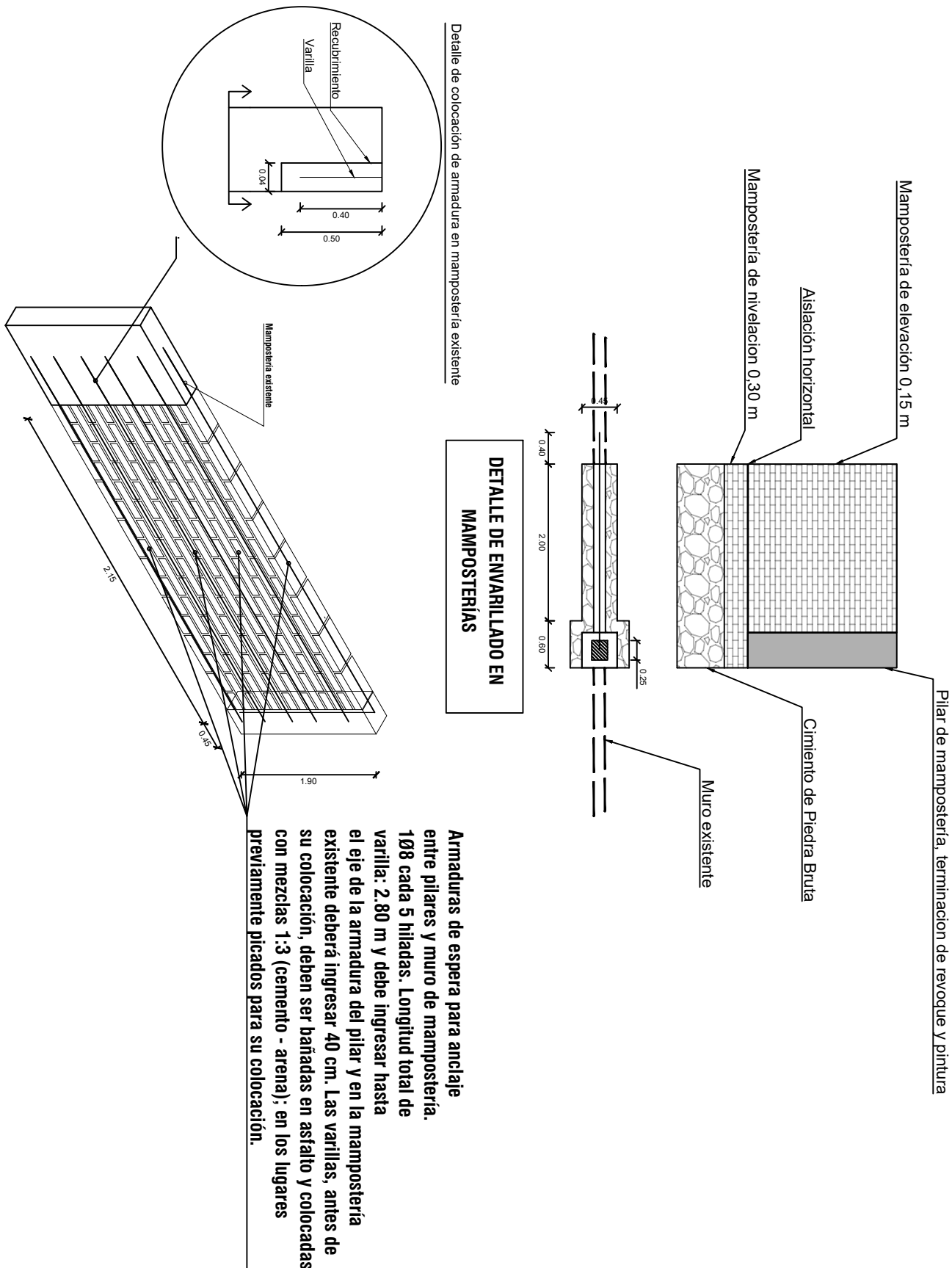
PLANTA DE TECHO A REMOVER EN AULA
SIN ESCALA

LAMINA 10

OBRA: Reparación de SS.HH.

UBICACION: BELLA VISTA.

Arq. Rocio Chaparro
Coordinadora General Fonacide



FONACIDE 2024 DIRECCIÓN DE OBRAS Y SERVICIOS MUNICIPALIDAD DE LUQUE



COLEGIO NACIONAL MCAL. ESTIGARRIBIA.

DETALLE DE MURALLA
SIN ESCALA

LAMINA11

OBRA: Reparación de SS.HH.

UBICACION: BELLA VISTA.

Arq. Rocio Chaparro
Coordinadora General Fonacide