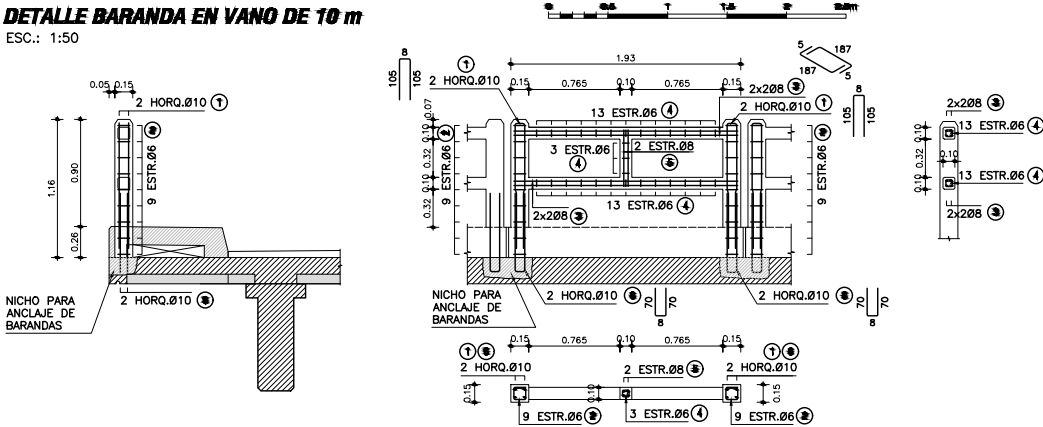


DETALLE BARANDA EN VANO DE 10 m
ESC.: 1:50

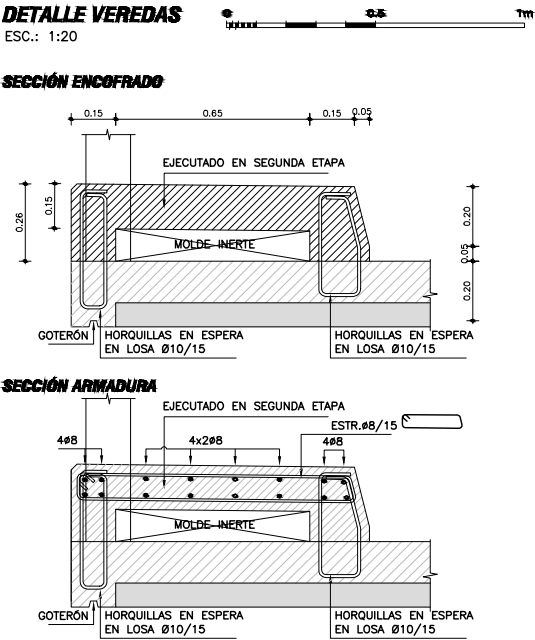


PLANILLA DE ARMADURAS

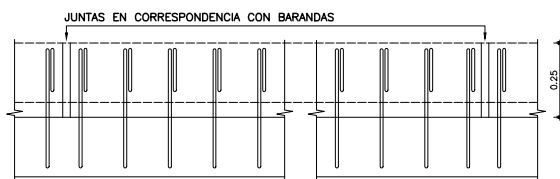
ELEMENTO	PIEZA	Ø	ESQUEMA	LONGITUD (cm)	NÚMERO DE PIEZAS	PESO TOTAL (Kg)
BARANDA PREFABRICADA	1	10		218	4	5
	2	6		50	18	2
	3	8		197	8	6
	4	6		30	29	2
	5	8		107	2	1
	6	10		148	4	4
TOTAL (Kg)						20

DETALLE VEREDAS

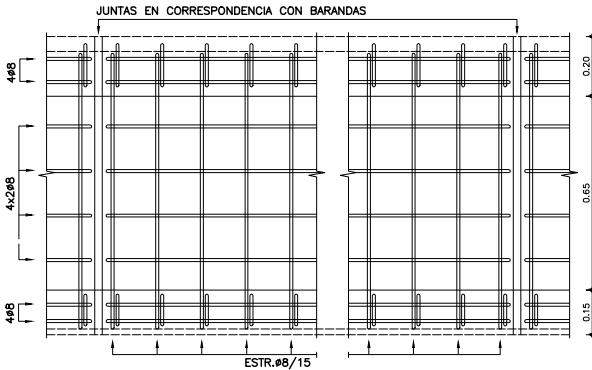
ESC.: 1:20



VISTA FRONTAL

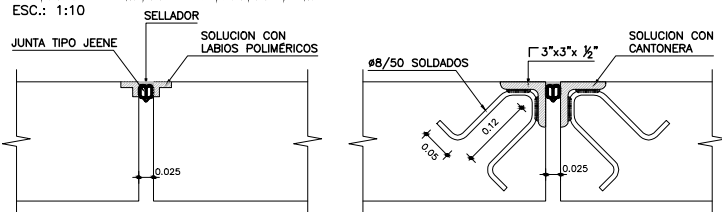


PLANTA SUPERIOR



DETALLE JUNTA DE DILATACIÓN

ESC.: 1:10



NOTAS GENERALES

MATERIALES:	
HORMIGÓN:	
- HORMIGÓN ARMADO f'c = 25 MPa (RESISTENCIA ESPECIFICADA A COMPRESIÓN)	
ACERO:	
- ARMADURA PASIVA fy = 420 MPa (TENSIÓN DE FLUENCIA MÍNIMA ESPECIFICADA)	
RECURRIMIENTO DE ARMADURAS:	
- GENERAL 2cm	
DISEÑO ESTRUCTURAL:	
- SEGÚN NORMA AASHTO STANDARD SPECIFICATION FOR HIGHWAY BRIDGES - 1996	

Itapúa
lugar de
OPOR
TUNIDA
DES



JAVIER PEREIRA
GOBERNADOR
DE ITAPÚA

OBRA: CONSTRUCCIÓN DE PUENTE DE HORMIGÓN ARMADO SOBRE EL ARROYO Y HÚ DEL DISTRITO DE NUEVA ALBORADA

DISTRITO: Nueva Alborada

Secretaria de Obras Públicas

Ing. Fernando Oreggioni
Secretaria de Obras- Gob. de Itapúa
Matrícula MOPC 933