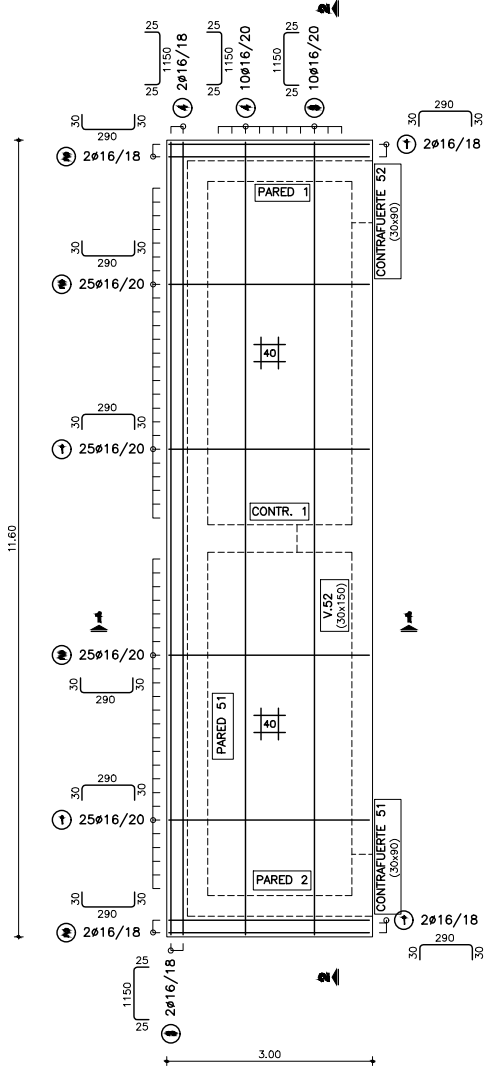


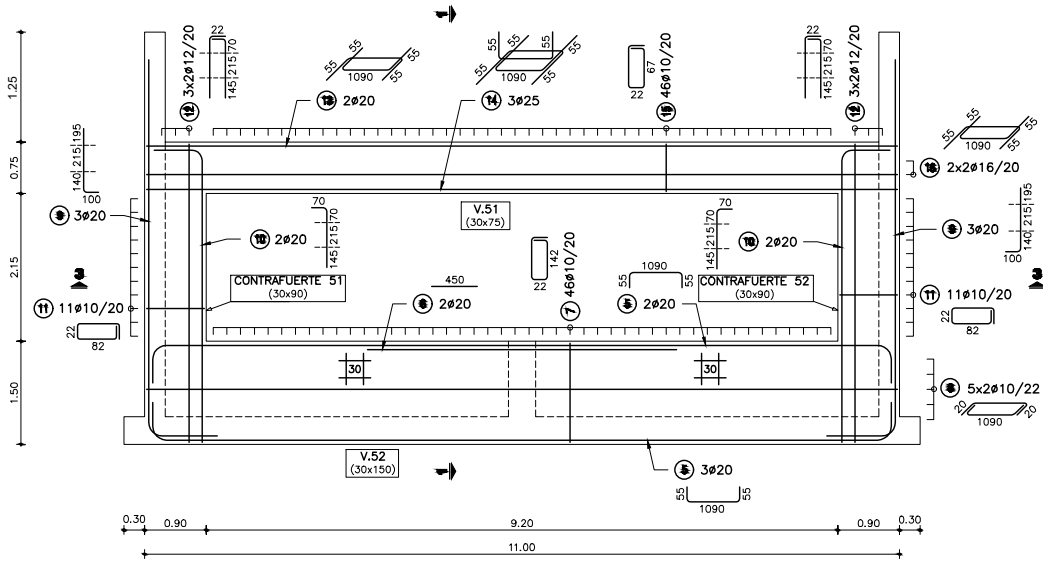
PLANTA INFERIOR

ESC.: 1:100



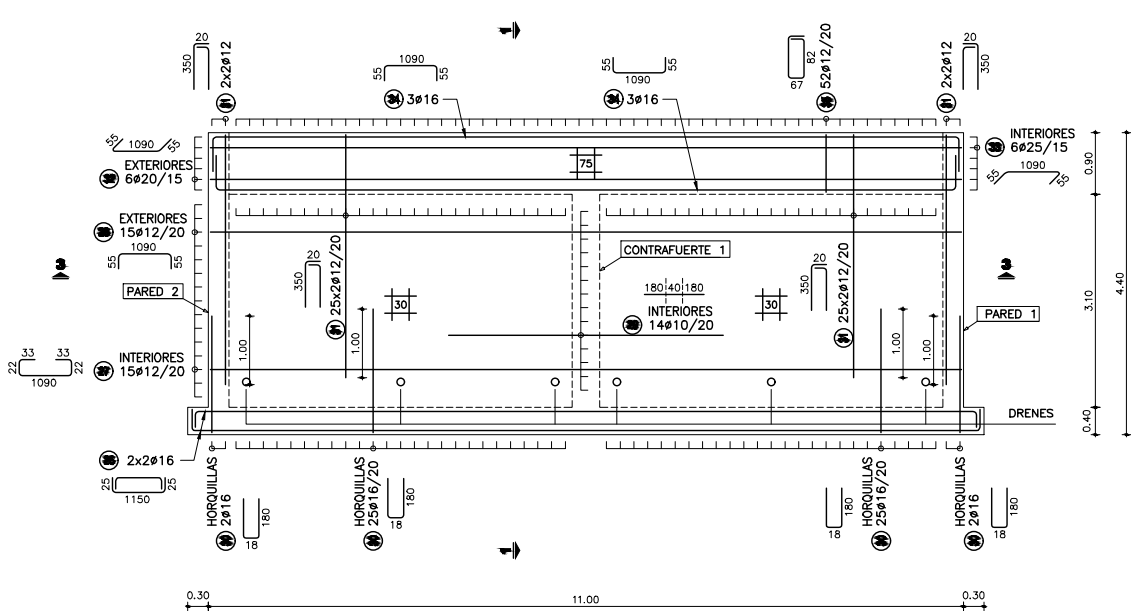
V.51 - V.52 - CONTRAFUERTE 51 Y 52

ESC.: 1:100



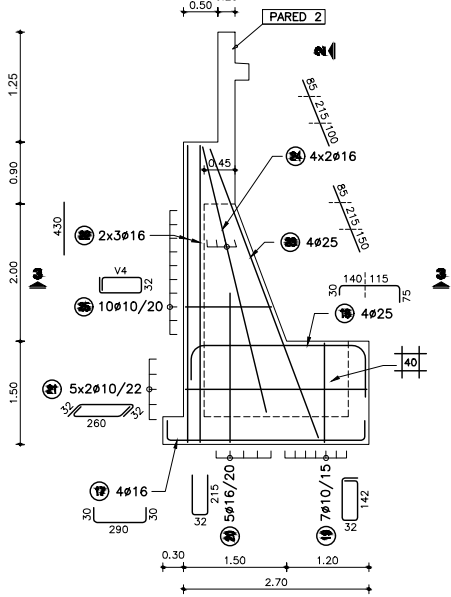
PARED 51

ESC.: 1:100



CONTRAFUERTE 1

ESC.: 1:100



NOTA: HIERROS V DE LARGO VARIABLE

POS	70
	78
	85
	93
	100
	108
	115
	123
	130
	138

PLANILLA DE ARMADURAS

ELEMENTO	PIEZA	Ø	ESQUEMA	LONGITUD (cm)	NÚMERO DE PIEZAS	PESO TOTAL (kg)
LOSA INFERIOR	1	16		350	54	298
	2	16		350	54	298
	3	16		1200	12	227
	4	16		1200	12	227
V.52	5	20		1200	5	148
	6	20		450	2	22
	7	10		350	46	99
	8	10		1130	10	70
CONTRAFUERTE 51 Y 52	9	20		650	6	96
	10	20		500	4	49
	11	10		230	22	31
	12	12		450	12	48
V.51	13	20		1200	2	59
	14	25		1200	3	139
	15	10		200	46	57
	16	16		1200	4	76
CONTRAFUERTE 1	17	16		350	4	22
	18	25		360	4	55
	19	10		380	7	16
	20	16		462	5	36
	21	10		324	10	20
	22	16		430	6	41
	23	25		450	4	69
	24	16		400	8	51
	25	10		V4	10	19
	26	16		1200	4	76
	27	12		1200	15	160
	28	12		1200	15	160
PARED 51	29	10		400	14	35
	30	16		378	54	322
	31	12		350	108	355
	32	20		1200	6	178
	33	25		1200	6	277
	34	16		1200	6	114
	35	12		365	52	169
	36	16		350	4	76
	37	12		1200	15	160
	38	12		1200	15	160
TOTAL (Kg)						4119

NOTAS GENERALES

- MATERIALES:**
- HORMIGÓN:**
- HORMIGÓN ARMADO $f_c = 25$ MPa (RESISTENCIA ESPECIFICADA A COMPRESIÓN)
- ACERO:**
- ARMADURA PASIVA $f_y = 420$ MPa (TENSION DE FLUENCIA MINIMA ESPECIFICADA)
- DISEÑO ESTRUCTURAL:**
- SEGÚN NORMA AASHTO STANDARD SPECIFICATION FOR HIGHWAY BRIDGES - 1996
- RECUBRIMIENTO DE ARMADURAS:**
- EN GENERAL 4cm

Itapúa
lugar de
OPOR
TUNIDA
DES



JAVIER PEREIRA
GOBERNADOR
DE ITAPÚA

OBRA: CONSTRUCCIÓN DE PUENTE DE HORMIGÓN ARMADO SOBRE EL ARROYO Y HÛ DEL DISTRITO DE NUEVA ALBORADA

DISTRITO: Nueva Alborada

Secretaria de Obras Públicas

Ing. Fernando Oreggioni
Secretaria de Obras- Gob. de Itapúa
Matrícula MOPC 933