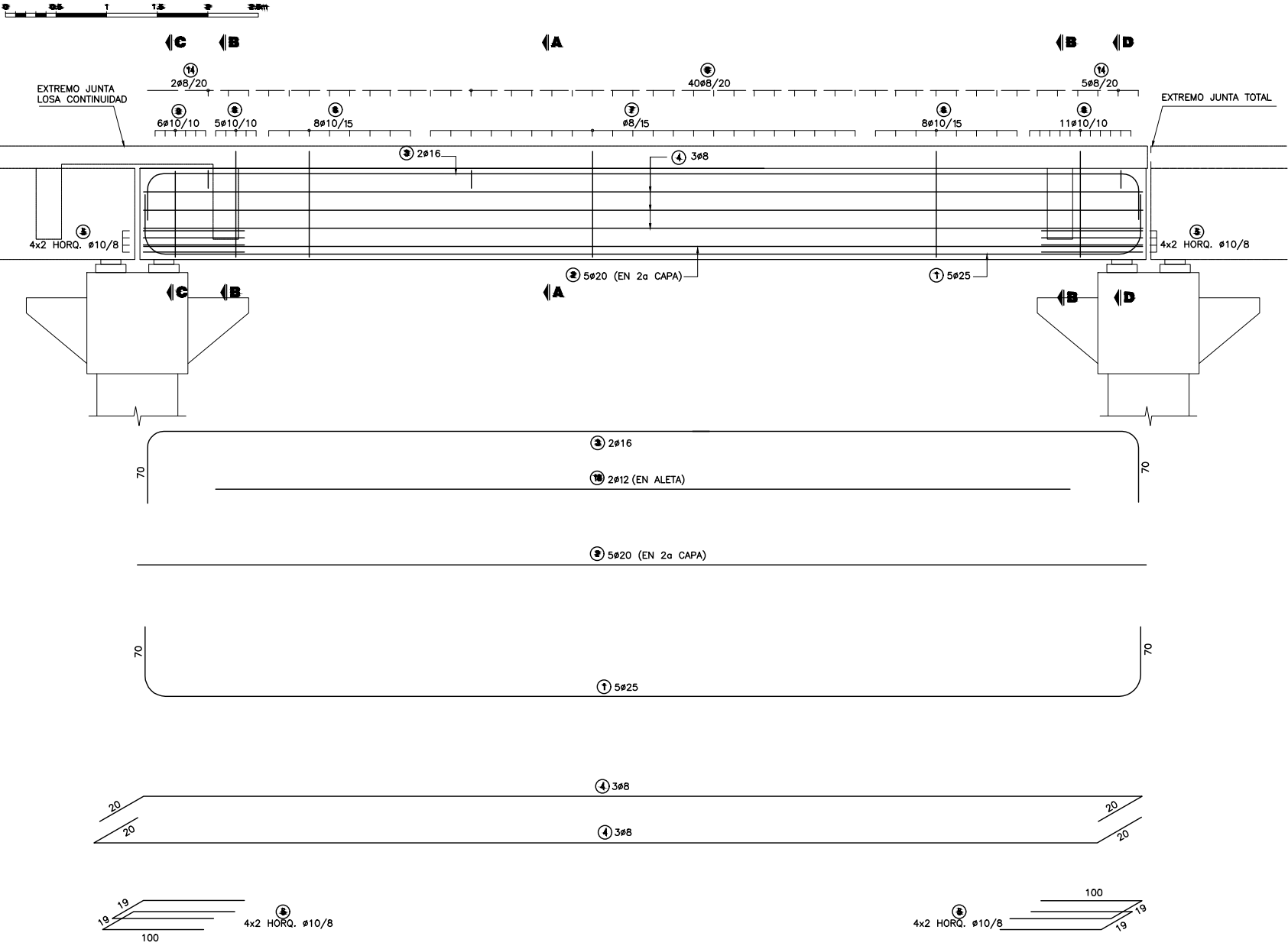


ALZADO DE VIGAS PREFABRICADAS

ESC.: 1:50



PLANILLA DE ARMADURAS

ELEMENTO	PIEZA	Ø	ESQUEMA	LONGITUD (cm)	NÚMERO DE PIEZAS	PESO TOTAL (Kg)
VICAS PREFABRICADAS + VIGA TRANSVERSALES	1	25		1125	20	867
	2	20		985	20	486
	3	16		1125	8	142
	4	12		1025	24	97
	5	10		222	32	44
	6	8		108	160	68
	7	8		260	88	90
	8	10		260	128	205
	9	10		218	24	32
	10	20		215	12	64
	11	8		172	16	11
	12	20		400	12	118
	13	8		110	24	10
	14	8		52	28	6
	15	10		940	6	35
	16	10		202	72	90
	17	8		180	36	26
	18	8		840	8	27
	19	8		60	8	2
TOTAL (Kg)						2419

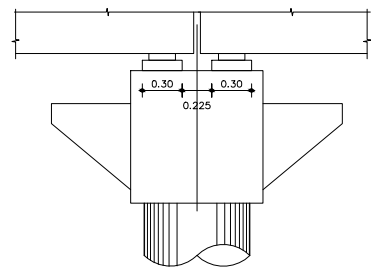
NOTAS GENERALES

MATERIALES: HORMIGÓN: - HORMIGÓN ARMADO f'c = 25 MPa (RESISTENCIA ESPECIFICADA A COMPRESIÓN) ACERO: - ARMADURA PASIVA fy = 420 MPa (TENSIÓN DE FLUENCIA MÍNIMA ESPECIFICADA) - PERFILES LAMINADOS EN CALIENTE A36
DISEÑO ESTRUCTURAL: - SEGÚN NORMA AASHTO STANDARD SPECIFICATION FOR HIGHWAY BRIDGES - 1996
TERMINACIÓN DE SUPERFICIES: - EN VIGAS Y PRELOSAS PREFABRICADAS LAS SUPERFICIES DE CONTACTO CON HORMIGONES COLADOS EN SITIO TENDRÁN UNA SUPERFICIE RUGOSA (AMPLITUD DE RUGOSIDAD = 5 mm) A VERIFICAR POR LA FISCALIZACIÓN.
RECUBRIMIENTO DE ARMADURAS: - EN VIGAS PREFABRICADAS 4cm A LA ARMADURA PRINCIPAL - EN LOSAS Y PRELOSAS 3cm

APARATOS DE APOYO ELASTÓMERO

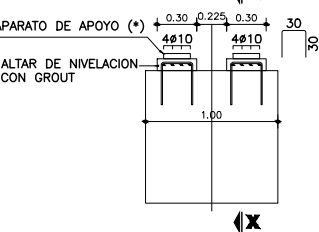
APOYO DE VIGA EN DINTEL

ESC.: 1:50



ALTAR PARA ELASTÓMERO

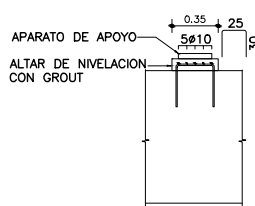
ESC.: 1:50



(*) VER PROCEDIMIENTO DE RECAMBIO DE APARATOS DE APOYO EN ESPECIFICACIONES TÉCNICAS ÍTEM 5.5

CORTE X-X

ESC.: 1:50



PLANTA SUPERIOR

ESC.: 1:50

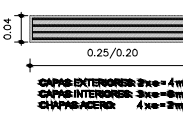


ESPECIFICACIONES DE NEOPRENO

PROPIEDAD FÍSICA	NORMA EQUIVALENTE	ESPECIFICACIÓN
DUREZA SHORE	ASTM D405	80 ± 5
RESISTENCIA A LA TRACCIÓN	ASTM D-412	185 Kg/cm ²
ALARGAMIENTO A LA ROTURA MÍNIMO	ASTM D-412	300%
ENVEJECIMIENTO ACCELERADO 100°C DURANTE 20 HORAS	ASTM D-405	± 15% +15% -10%
RESISTENCIA AL DESGASTE 100 mm, 30% DEFORMACIÓN, 30 ± 1°C, 100 HORAS	ASTM D-1148	NO SE AGRIETA
DEFORMACIÓN MÁXIMA RESIDUAL POR COMPRESIÓN, 20 HORAS A 30°C	ASTM D-305	35%

CORTE APARATO

ESC.: 1:10



Itapúa

lugar de

OPOR

TUNIDA

DES

JAVIER PEREIRA

GOBERNADOR DE ITAPÚA

OBRA: CONSTRUCCIÓN DE PUENTE DE HORMIGÓN ARMADO SOBRE EL ARROYO Y HÚ DEL DISTRITO DE NUEVA ALBORADA

DISTRITO: Nueva Alborada

Secretaria de Obras Públicas

Ing. Fernando Oreggioni

Secretaria de Obras- Gob. de Itapúa

Matrícula MOPC 933