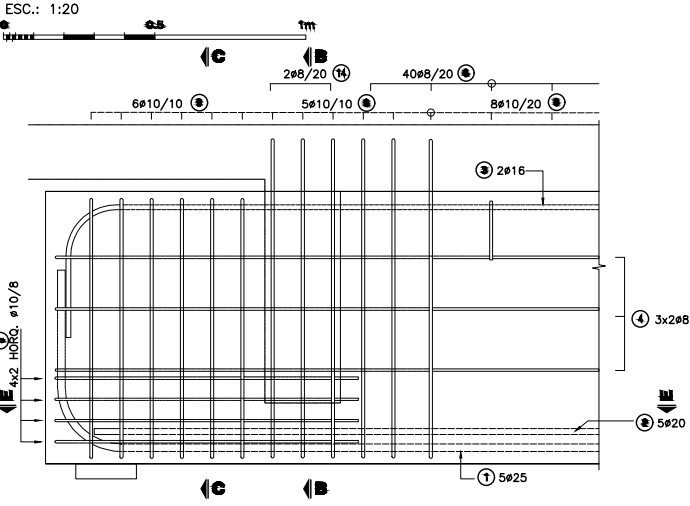
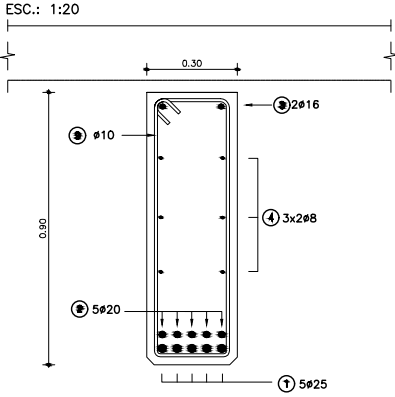


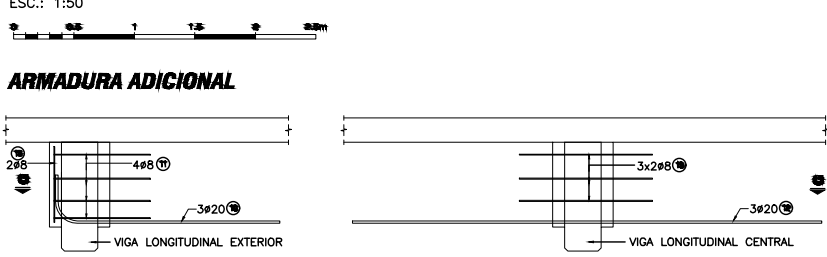
ALZADO EXTREMO CON LOSA DE CONTINUIDAD



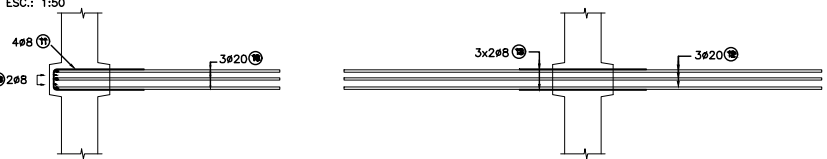
CORTE C-C



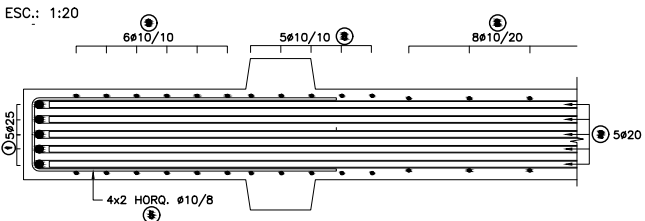
CORTE B-B



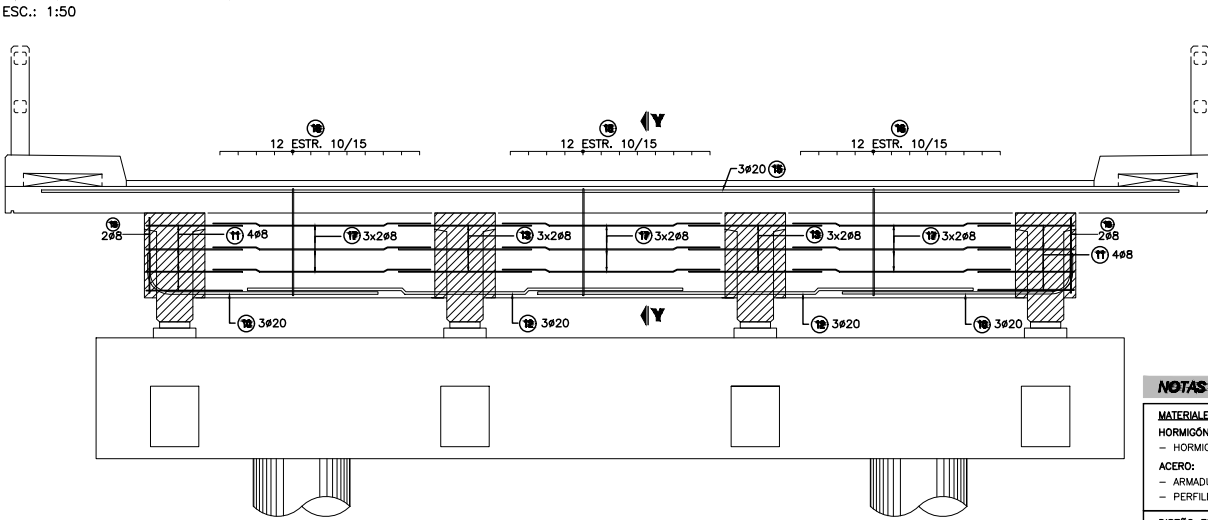
CORTE G-G



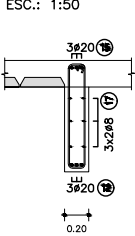
CORTE E-E



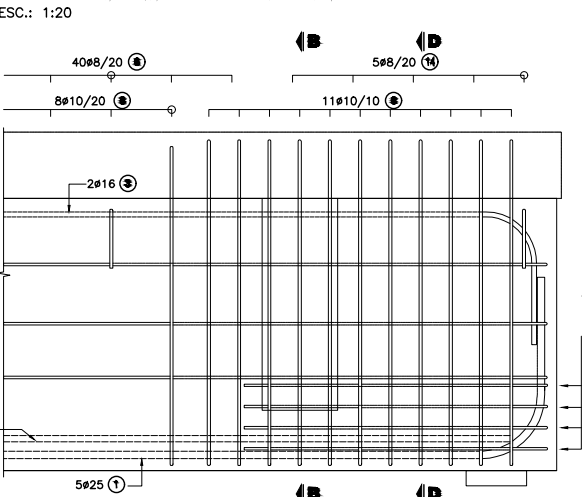
VIGA TRANSVERSAL EXTERNA



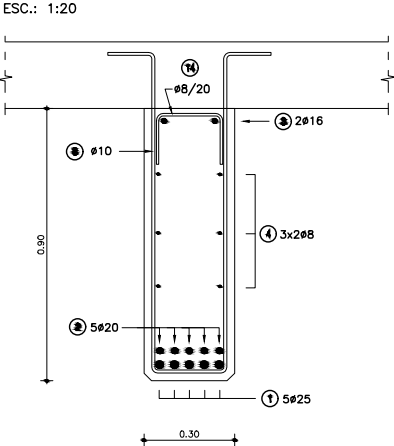
CORTE Y - Y



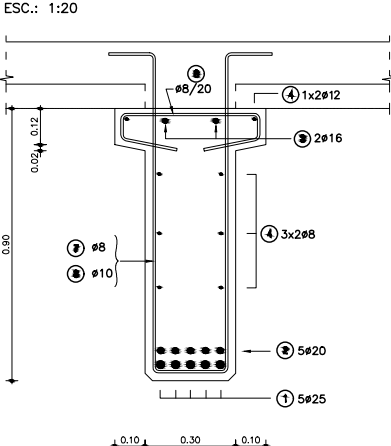
ALZADO EXTREMO LOSA CON JUNTA



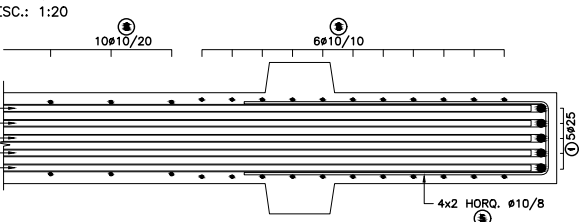
CORTE D - D



CORTE A-A



CORTE F-F



NOTAS GENERALES

MATERIALES:
HORMIGÓN:
- HORMIGÓN ARMADO $f_c = 25$ MPa (RESISTENCIA ESPECIFICADA A COMPRESIÓN)
ACERO:
- ARMADURA PASIVA $f_y = 420$ MPa (TENSIÓN DE FLUENCIA MÍNIMA ESPECIFICADA)
- PERFILES LAMINADOS EN CALIENTE A36
DISEÑO ESTRUCTURAL:
- SEGÚN NORMA AASHTO STANDARD SPECIFICATION FOR HIGHWAY BRIDGES - 1996
TERMINACIÓN DE SUPERFICIES:
- EN VIGAS Y PRELOSAS PREFABRICADAS LAS SUPERFICIES DE CONTACTO CON HORMIGONES COLADOS EN SITIO TENDRÁN UNA SUPERFICIE RUGOSA (AMPLITUD DE RUGOSIDAD = 5 mm) A VERIFICAR POR LA FISCALIZACIÓN.
RECUBRIMIENTO DE ARMADURAS:
- EN VIGAS PREFABRICADAS 4cm A LA ARMADURA PRINCIPAL
- EN LOSAS Y PRELOSAS 3cm

Itapúa
lugar de
**OPOR
TUNIDA
DES**

JAVIER PEREIRA
GOBERNADOR
DE ITAPÚA

OBRA: CONSTRUCCIÓN DE PUENTE DE HORMIGÓN ARMADO SOBRE
EL ARROYO Y HÛ DEL DISTRITO DE NUEVA ALBORADA

DISTRITO: Nueva Alborada

Secretaria de Obras Públicas

Ing. Fernando Oreggioni
Secretaria de Obras- Gob. de Itapúa
Matrícula MOPC 933