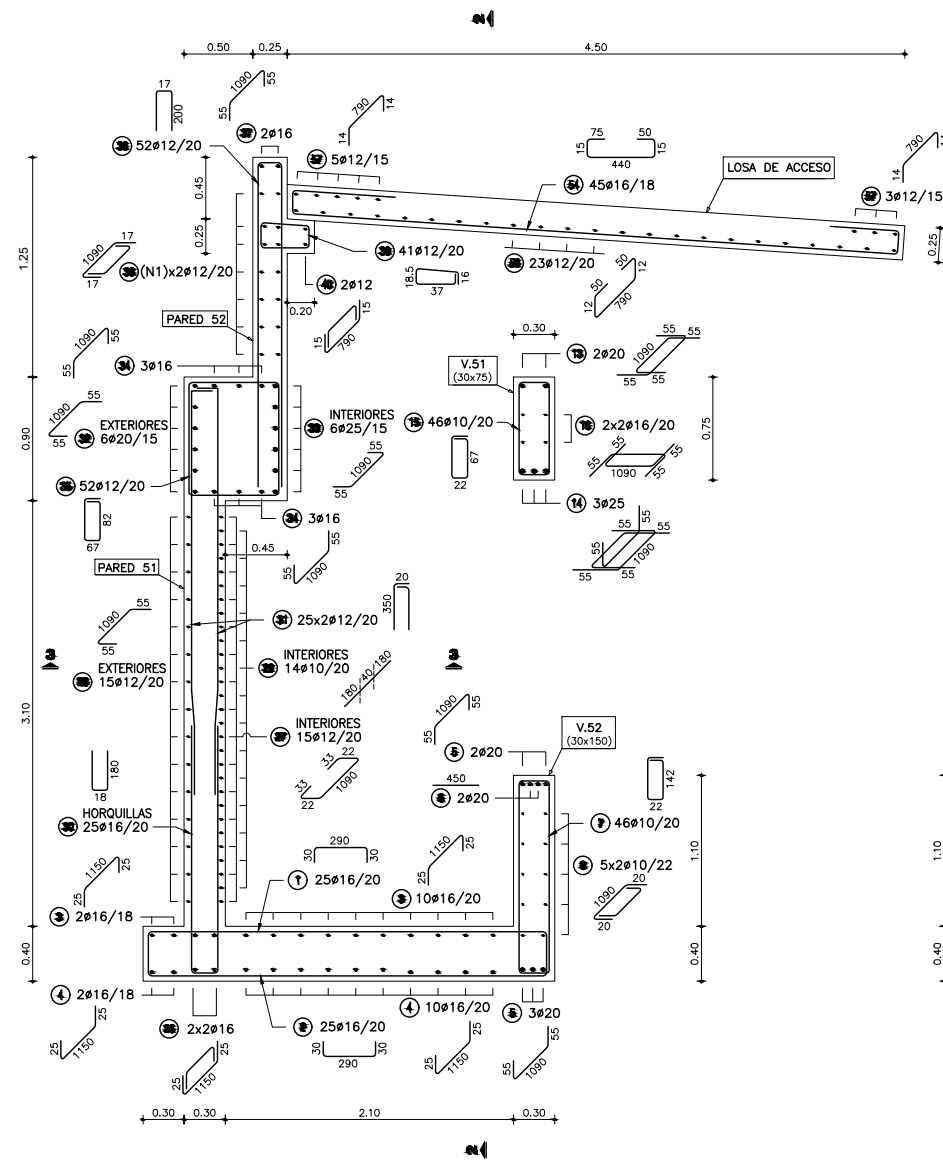
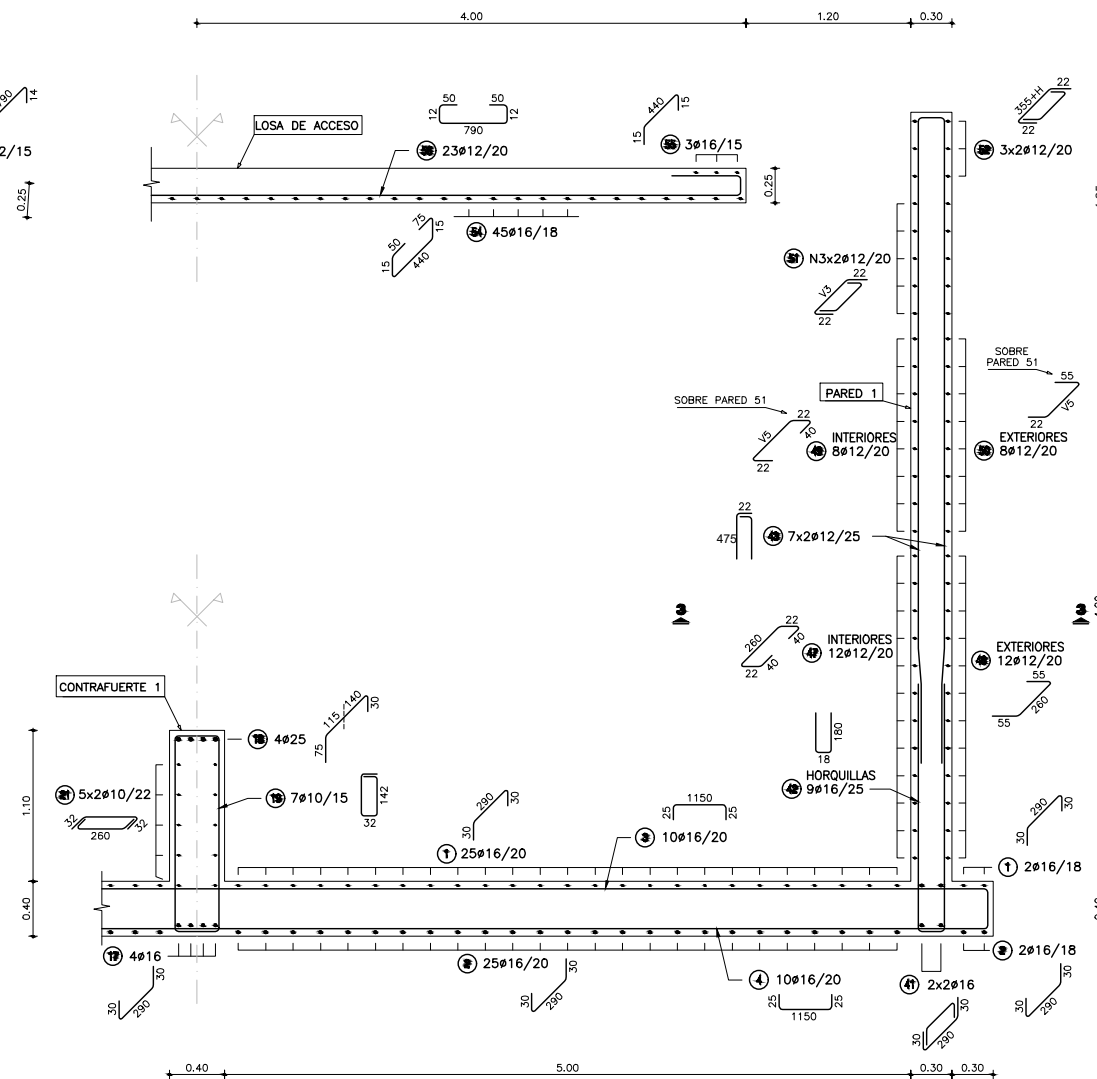


ESC.: 1:50



ESC.: 1:50



NOTAS GENERALES

MATERIALES:

HORMIGÓN:
- HORMIGÓN ARMADO $f'_c = 25 \text{ MPa}$ (RESISTENCIA ESPECIFICADA A COMPRESIÓN)

ACERO:

– ARMADURA PASIVA $f_y = 420 \text{ MPa}$ (TENSIÓN DE FLUENCIA MÍNIMA ESPECIFICADA)

DISEÑO ESTRUCTURAL:

- SEGÚN NORMA AASHTO STANDARD SPECIFICATION FOR HIGHWAY BRIDGES - 1996

RECUBRIMIENTO DE ARMADURAS:

– EN GENERAL 4cm



OBRA: CONSTRUCCIÓN DE PUENTE DE HORMIGÓN ARMADO SOBRE EL ARROYO Y HÛ DEL DISTRITO DE NUEVA ALBORADA

DISTRITO: Nueva Alborada

Secretaría de Obras Públicas

Ing. Fernando Oreggioni
Secretaria de Obras- Gob. de Itapúa
Matrícula MOPC-933