

Reginaldo M. Agüero B.
REGINALDO M. AGÜERO B.
ING. CIVIL
Pat. Prof. N°18432

PLANTA PROYECTO

MUNICIPALIDAD DE LAMBARÉ

INSTITUCIÓN: ESC. BÁS. N° 804 REPÚBLICA DEL SALVADOR - FONACIDE 2024

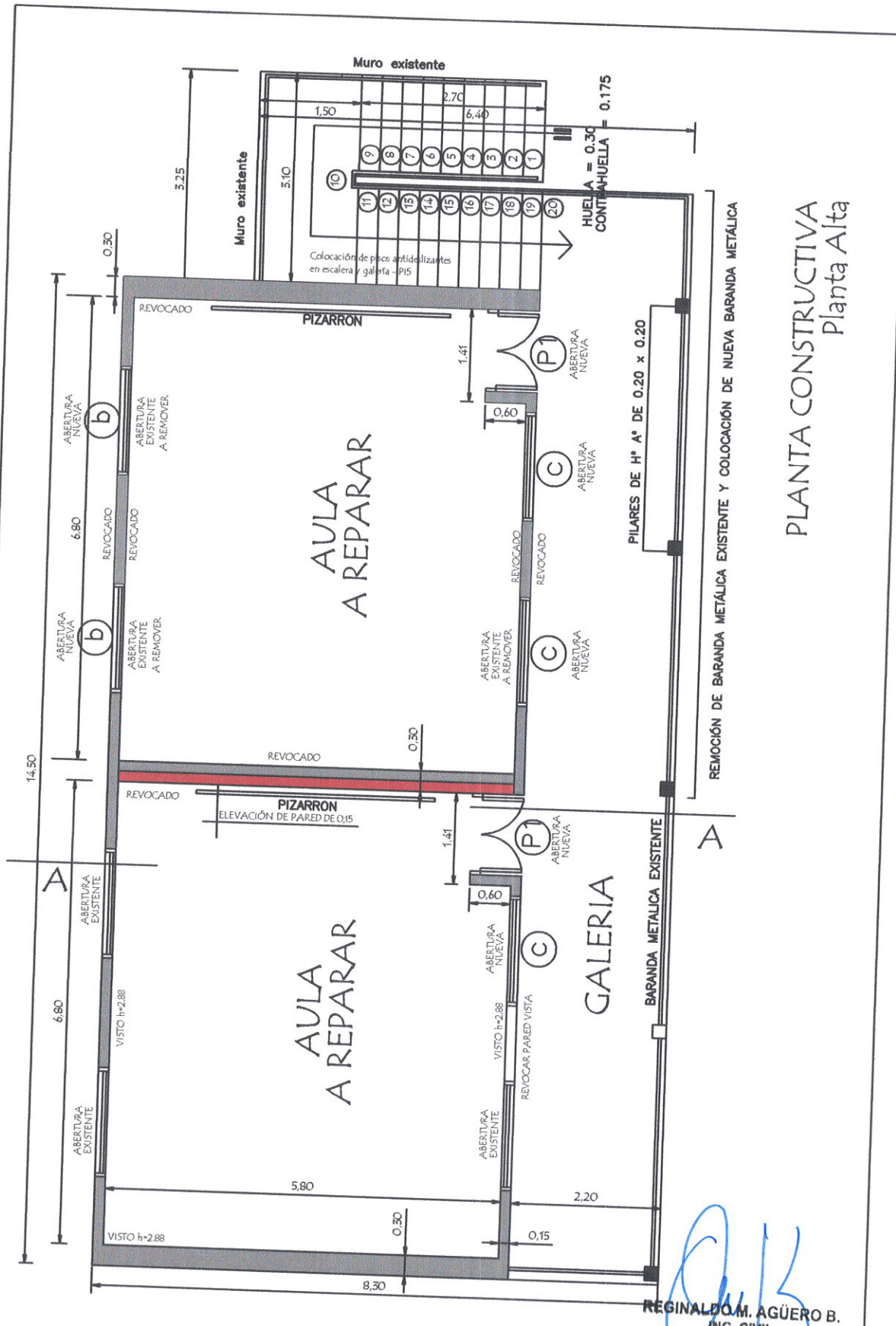
PROYECTO: REPARACIÓN DE 2 AULAS EN PLANTA ALTA

PLANTA GENERAL DE CONJUNTO

01

ESC. 1/500

ABRIL 2024

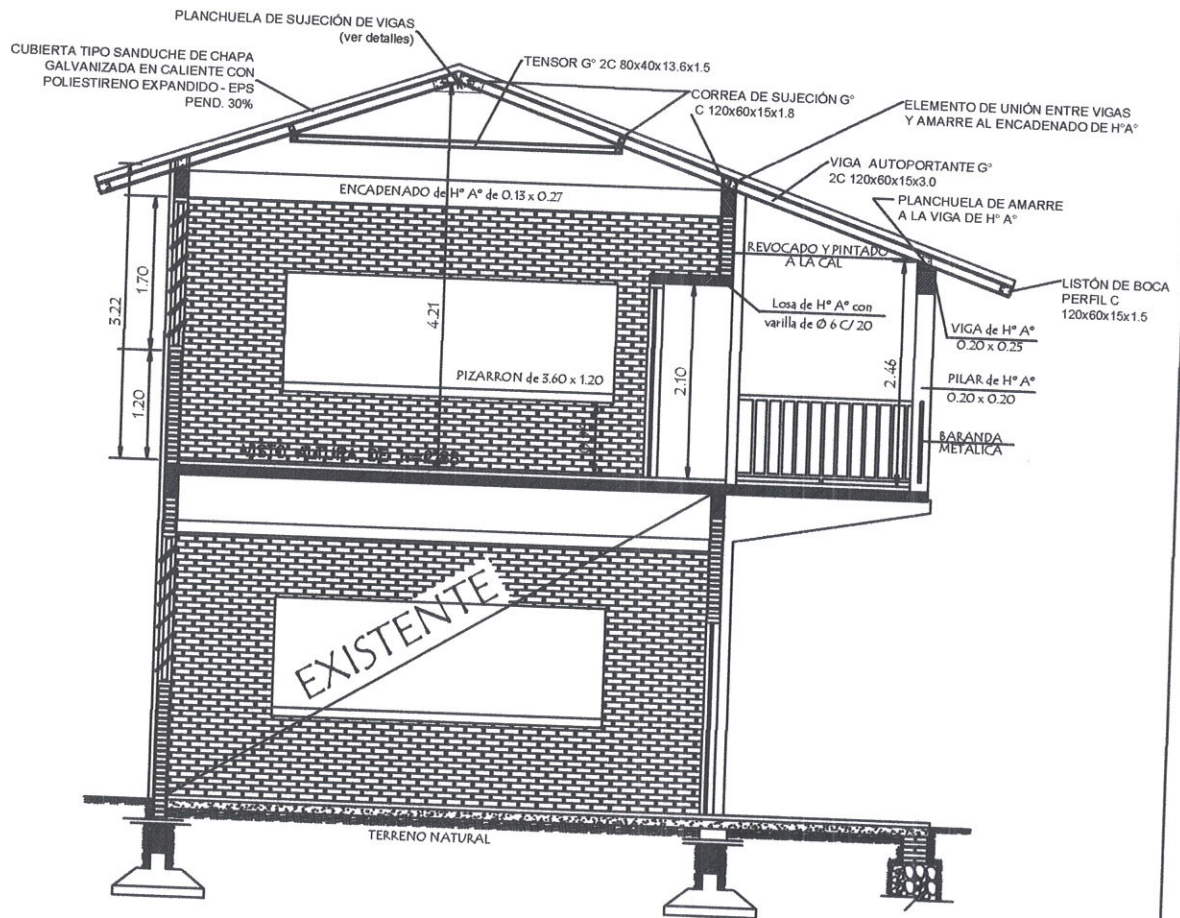


PLANTA CONSTRUCTIVA
Planta Alta

REMOCIÓN DE BARANDA METÁLICA EXISTENTE Y COLOCACIÓN DE NUEVA BARANDA METÁLICA

REGINALDO M. AGÜERO B.
ING. CIVIL
Pst. Prof. N° 15 432

MUNICIPALIDAD DE LAMBARÉ		02
INSTITUCIÓN: ESC. BÁS. N° 804 REPÚBLICA DEL SALVADOR - FONACIDE 2024		ESC. 1/250
PROYECTO: REPARACIÓN DE 2 AULAS EN PLANTA ALTA	PLANTA ARQUITECTÓNICA	
ABRIL 2024		

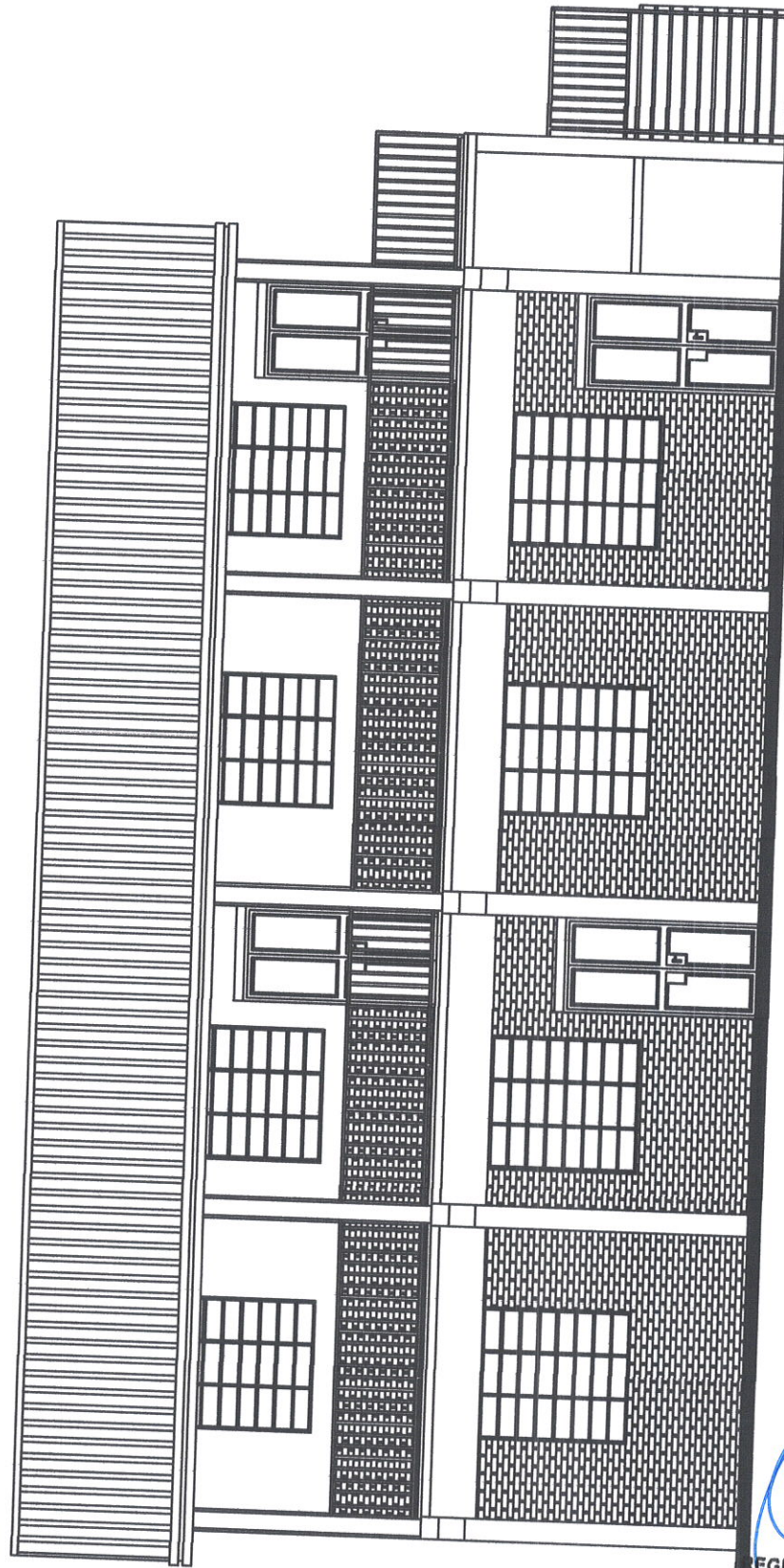


CORTE AA


EXISTENTE

(Handwritten signature)
RÉGINALDO M. AGÜERO B.
 ING. CIVIL
 Pat. Prof. N° 15 432

MUNICIPALIDAD DE LAMBARÉ		03
INSTITUCIÓN: ESC. BÁS. N° 804 REPÚBLICA DEL SALVADOR - FONACIDE 2024		ESC. 1/250
PROYECTO: REPARACIÓN DE 2 AULAS EN PLANTA ALTA	CORTE A - A	
ABRIL 2024		



FACHADA FRONTAL


REGINALDO M. AGÜERO B.
ING. CIVIL
Pat. Prof. N° 15 432

MUNICIPALIDAD DE LAMBARÉ

INSTITUCIÓN: ESC. BÁS. N° 804 REPÚBLICA DEL SALVADOR - FONACIDE 2024

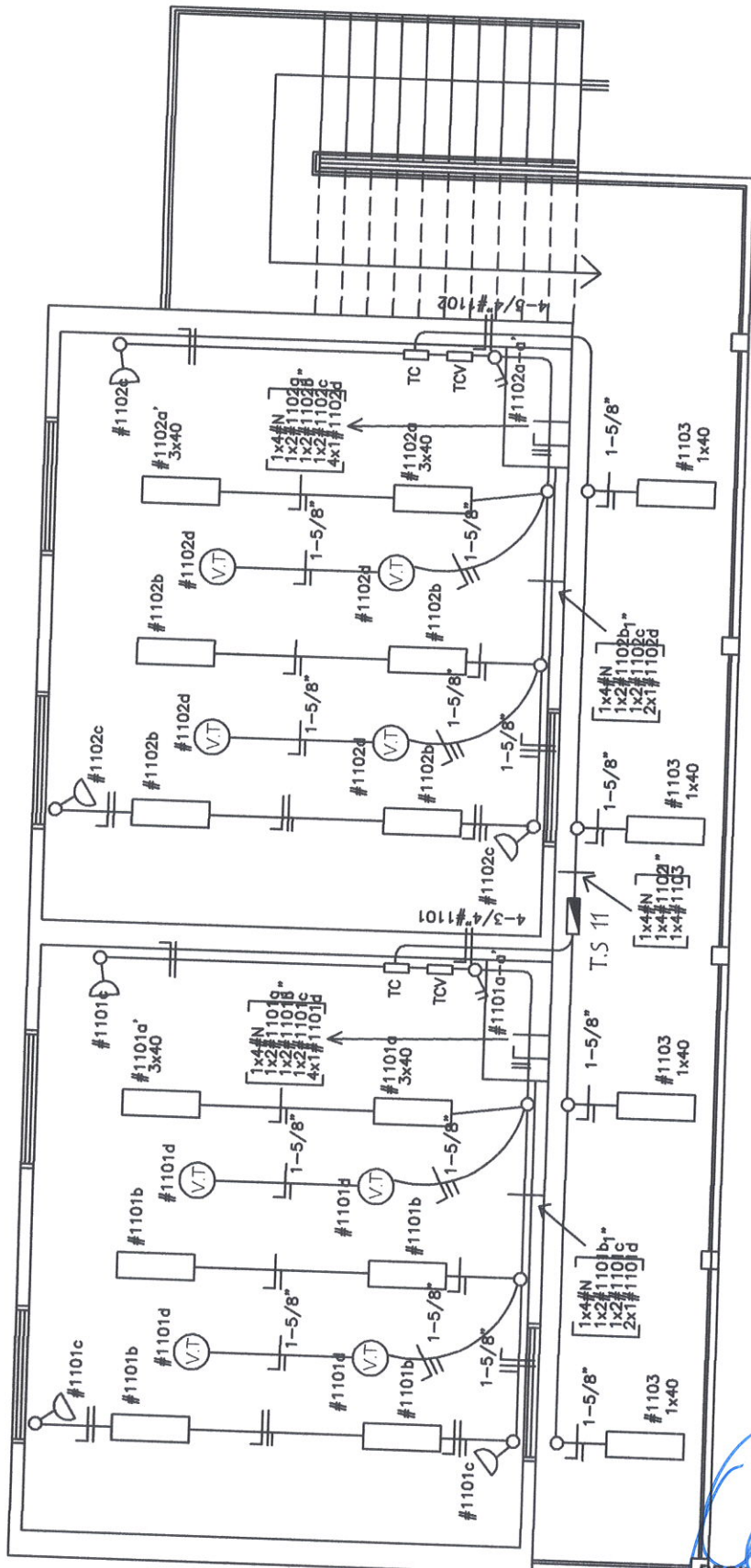
PROYECTO: REPARACIÓN DE 2 AULAS EN PLANTA ALTA

FACHADA FRONTAL

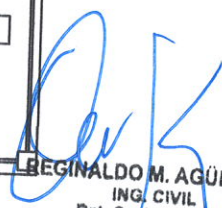
04

ESC. 1/250

ABRIL 2024



INSTALACION ELECTRICA
UBICACION DE ARTEFACTOS Y ELECTRODUCTOS

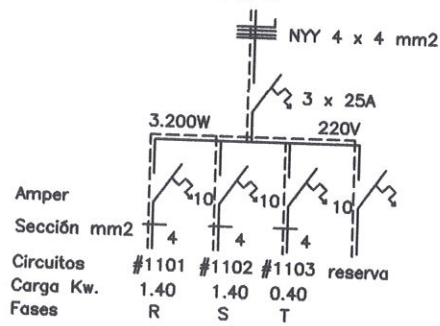

REGINALDO M. AGÜERO B.
 ING. CIVIL
 Pat. Prof. N°15 432

MUNICIPALIDAD DE LAMBARÉ		05
INSTITUCIÓN: ESC. BÁS. N° 804 REPÚBLICA DEL SALVADOR - FONACIDE 2024		
PROYECTO: REPARACIÓN DE 2 AULAS EN PLANTA ALTA	INSTALACIÓN ELÉCTRICA	ESC. 1/250
<small>ABRIL, 2024</small>		

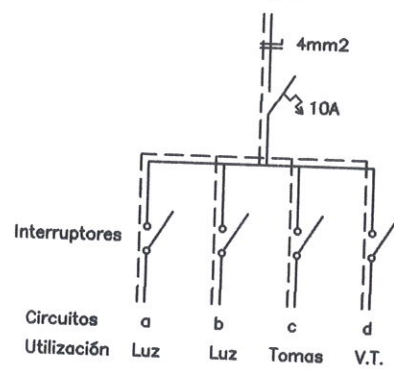
INSTALACION ELECTRICA

ESQUEMA DE TABLERO Y DETALLE DE CARGA

ESQUEMA DEL TS 11
AL TS 10



ESQUEMA DEL TC
AL TS 11




DETALLE DE CARGA DEL TS 11

Círculo	Fluorescentes			Tomas	V.T.	Fases			
	3x40	2x40	1x40			Watts	Watts	R	S
#1101	2x150	4x100		3x100	4x100	1.400			
#1102	2x150	4x100		3x100	4x100		1.400		
#1103			4x100					400	
Total									3.200

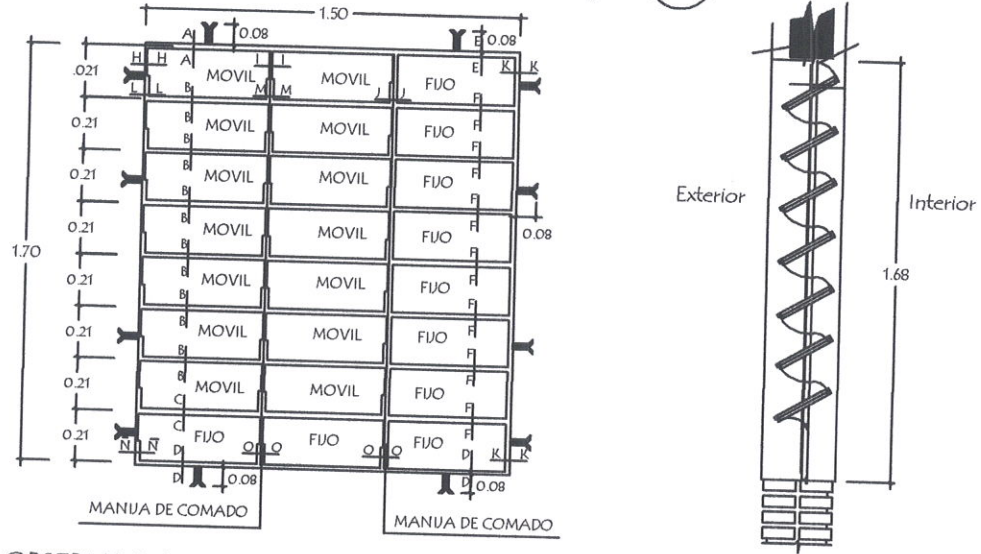
Observaciones :

- Los artefactos no acotados son de 2 x 40 W.
- Los conductores no acotados son de 2 mm².
- Los fluorescentes deben tener capacitores.
- Los TC son tableros de comando de luces y tomas.
- Los TCV son tableros de comando de ventiladores.


REGINALDO M. AGÜERO B.
 ING. CIVIL
 Pet. Prof. N°15 432

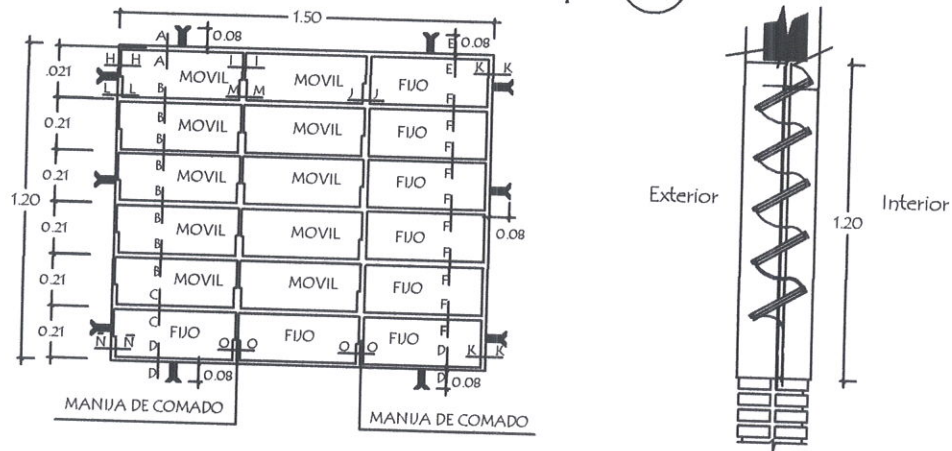
MUNICIPALIDAD DE LAMBARÉ		06
INSTITUCIÓN: ESC. BÁS. N° 804 REPÚBLICA DEL SALVADOR - FONACIDE 2024		
PROYECTO: REPARACIÓN DE 2 AULAS EN PLANTA ALTA	ESQUEMA ELÉCTRICO	ESC. 1/250
ABRIL 2024		

Detalle de Ventana Balancin ventana balancin tipo (b)



OBSERVACION :
NO DEBE TENER TERMINACIONES EN PUNTAS O CORTANTES

Detalle de Ventana Balancin ventana balancin tipo (c)

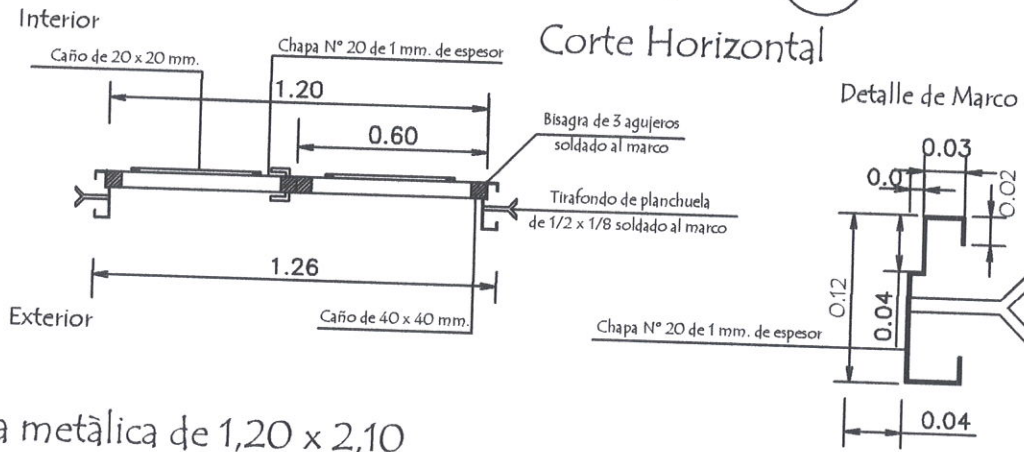


OBSERVACION :
NO DEBE TENER TERMINACIONES EN PUNTAS O CORTANTES

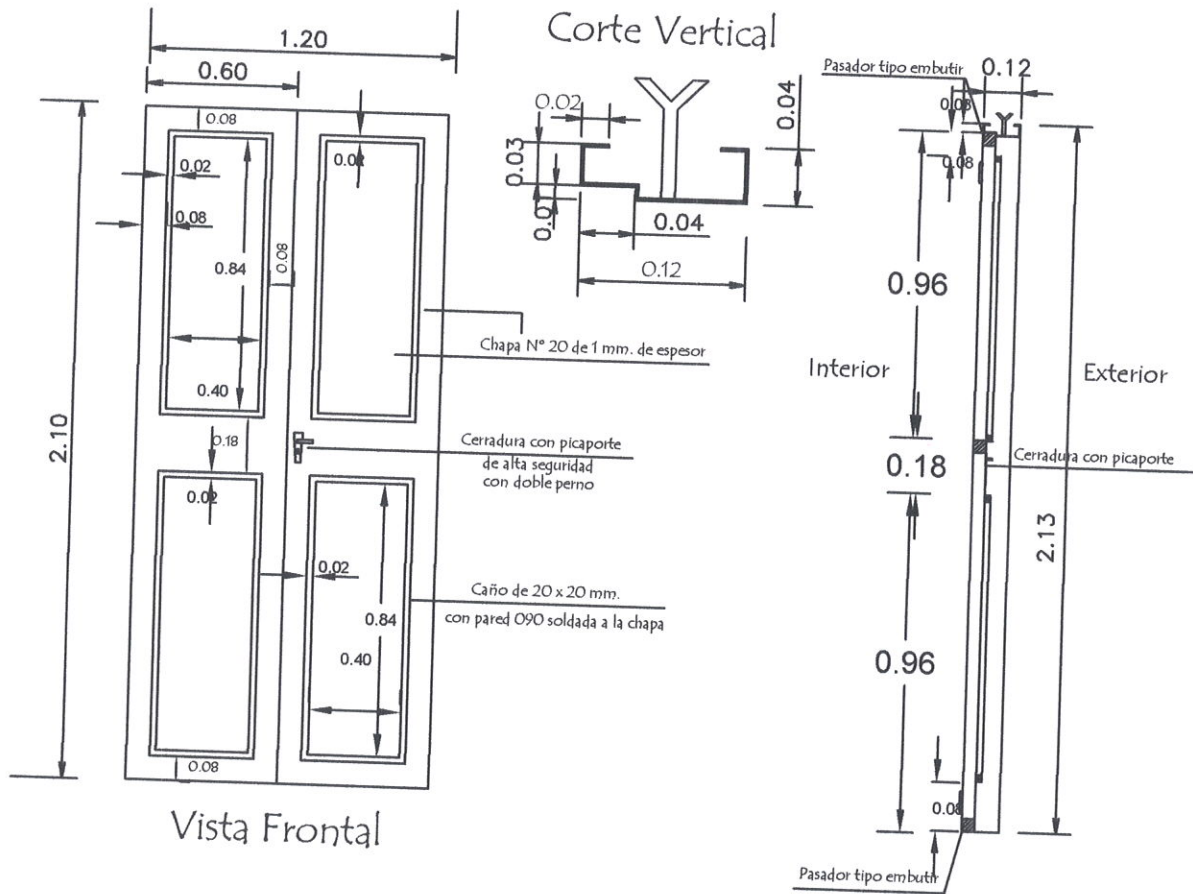
Reginaldo M. Agüero B.
REGINALDO M. AGÜERO B.
ING. CIVIL
Pet. Prof. N° 15 432

MUNICIPALIDAD DE LAMBARÉ		07
INSTITUCIÓN: ESC. BÁS. N° 804 REPÚBLICA DEL SALVADOR - FONACIDE 2024		
PROYECTO: REPARACIÓN DE 2 AULAS EN PLANTA ALTA	ABERTURAS METÁLICAS	SIN ESCALA

Puerta Metàlica con 2 hojas - (P1)



Hoja metàlica de 1,20 x 2,10



OBSERVACION :

En todos los lugares donde se utilizaron soldadura y no tuvieron un relleno completo, compactos y prolijos debiendo resultar suave al tacto, deberàn de utilizar masilla para chapa para posteriormente realizar una lijada completa y pintar 2 manos con pintura anticorrosiva antes de su colocaciòn y otras 2 con pintura sintètica opaca como terminaciòn .-

REGINALDO M. AGUIERO B.
ING. CIVIL
Pat. Prof. N° 15 432

MINISTERIO DE EDUCACION Y CIENCIAS
DIRECCION DE INFRAESTRUCTURA

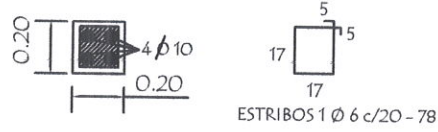
PROYECTO

Detalle de Puerta Metàlica

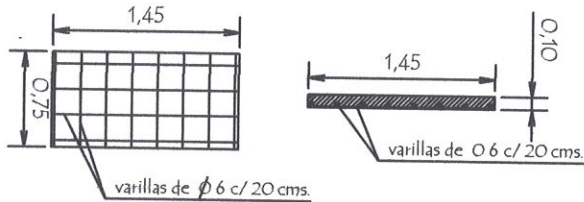
sin escala

08

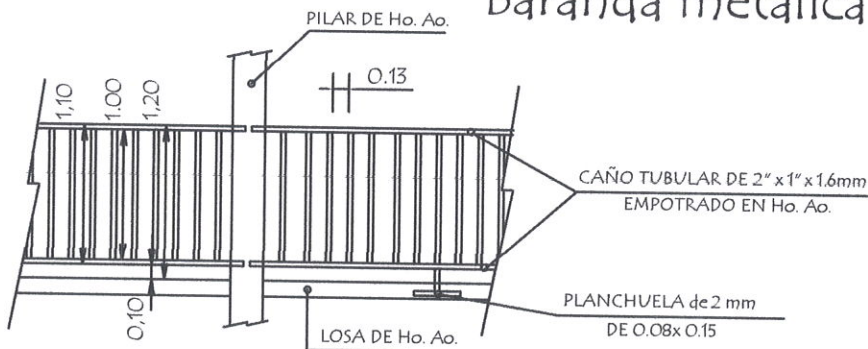
PILAR DE H° A° DE 0.20 x 0.20
PARA APOYO DE TIRANTES
EN PLANTA ALTA



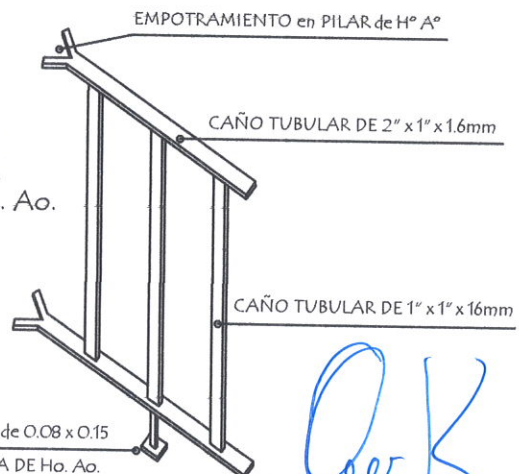
LOSA DE H° A° SOBRE PUERTA



Baranda metàlica



EMPOTRAMIENTO DE
BARANDA METALICA
EN PILARES Y LOSAS DE Ho. Ao.



REGINALDO M. AGÜERO B.
ING. CIVIL
Pat. Prof. N° 15 432

MINISTERIO DE EDUCACION Y CIENCIAS
DIRECCION DE INFRAESTRUCTURA

PROYECTO aula de 5,80 x 6,80 con techo de tejas - planta alta

Detalle de balancin y baranda metàlica sin escala

9