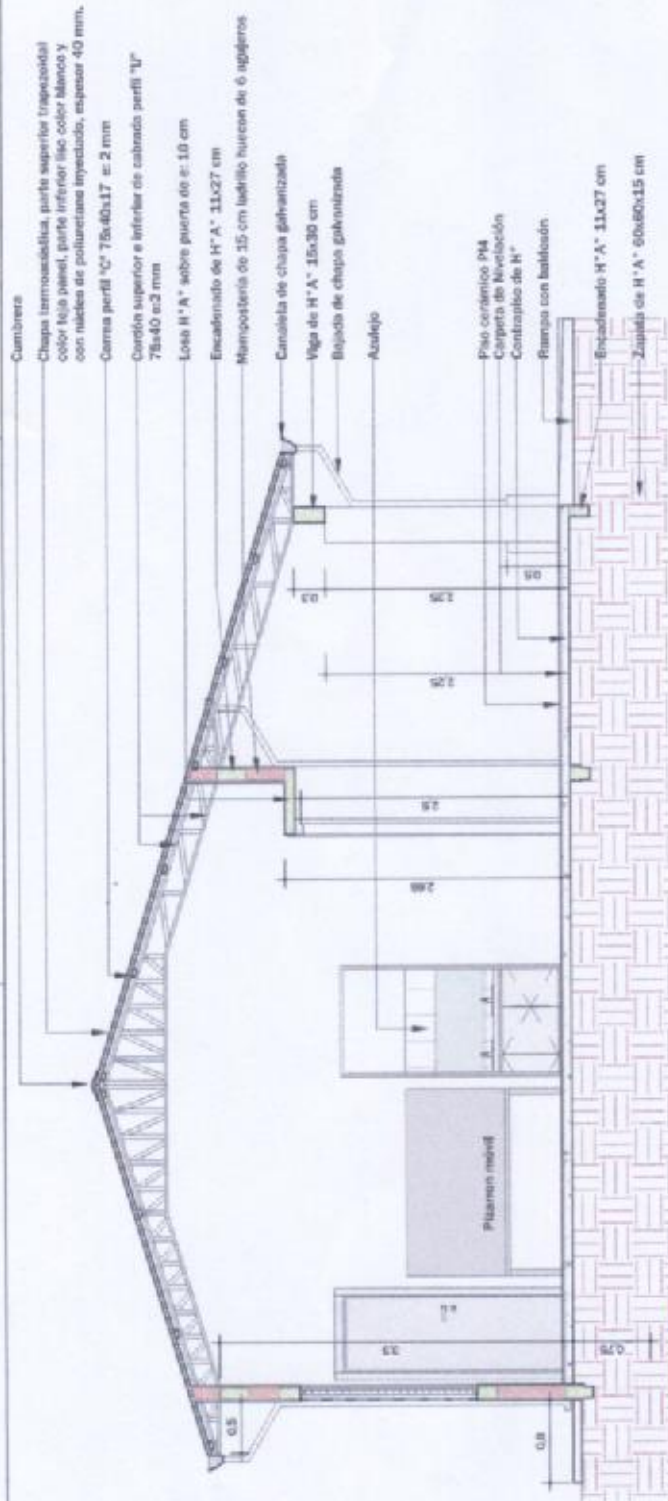


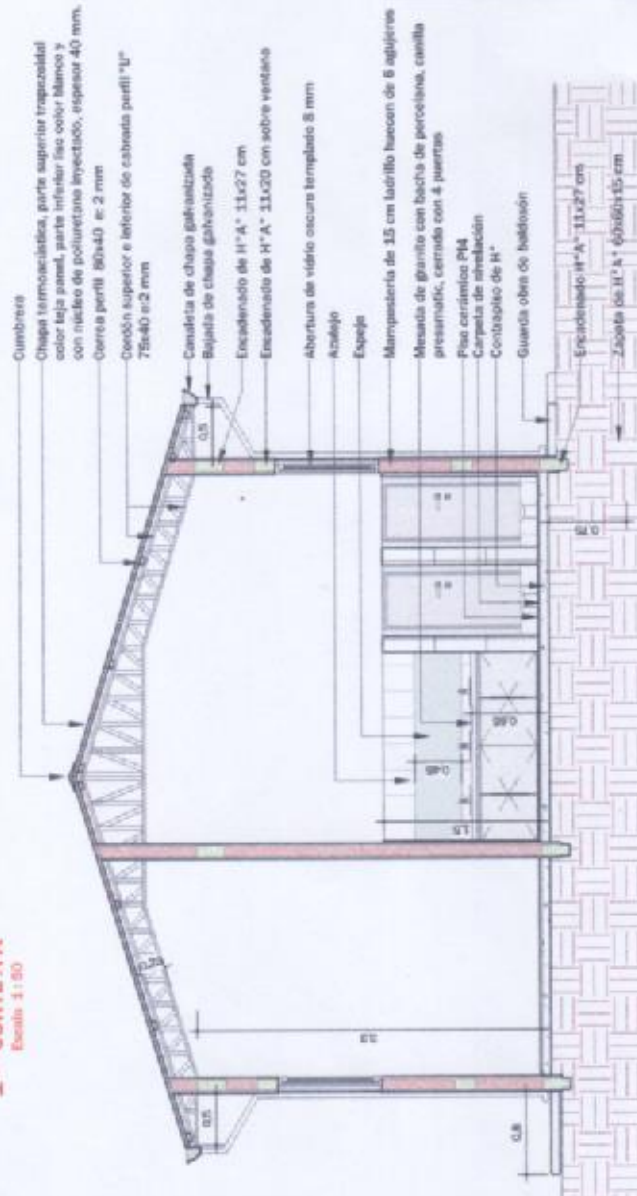
Carlos P. Cristóbal
Ingeniero Civil
Reg. MOPC 1183

MUNICIPALIDAD DE MINGA PORA

Departamento: De Obras Proyecto y Fiscalización	Obra: CONSTRUCCIÓN 1 AULA PARA NIVEL INICIAL ESCOLAR CONSANTARIO EN LA ESC. BAS. N° 5483 SANTA CECILIA
Lam. N°: 1	Año: 2022



1- CORTE A-A
Escala 1:50



2- CORTE B-B
Escala 1:50

Carson O. Ordoñez
Ingeniero Civil
Reg. MOPC 1189

MUNICIPALIDAD DE MINGA PORA

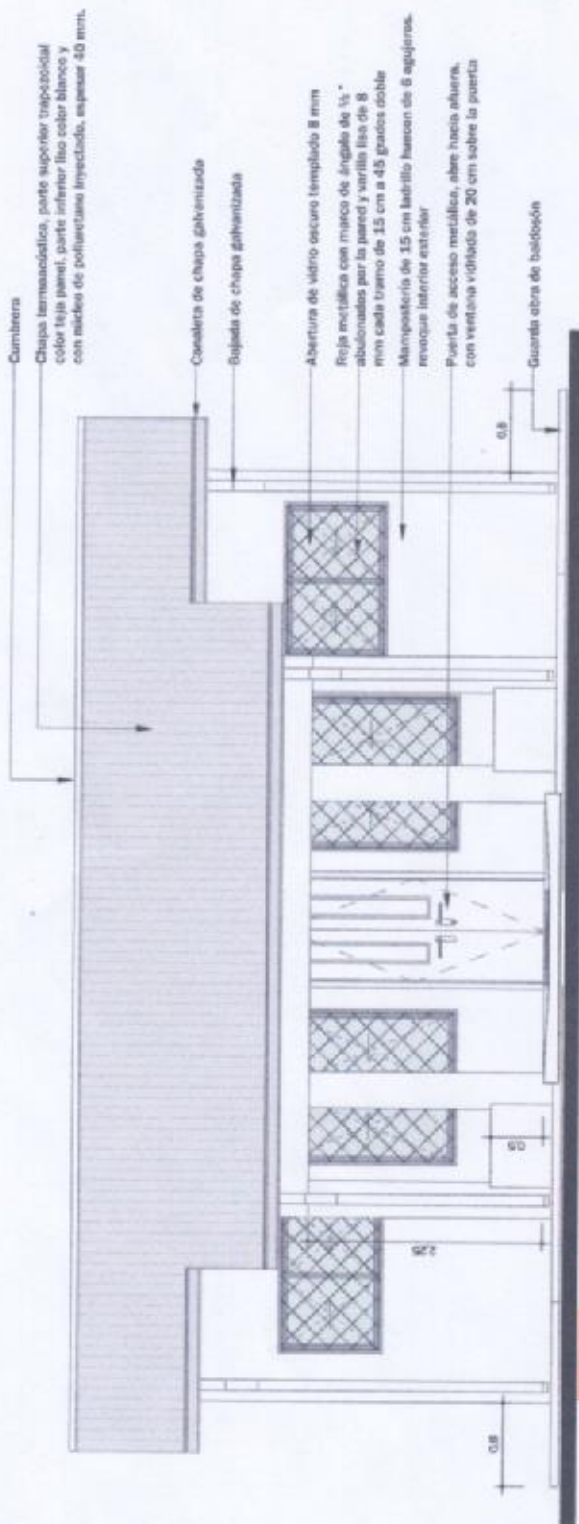
Departamento: De Obras

Proyecto y Fiscalización

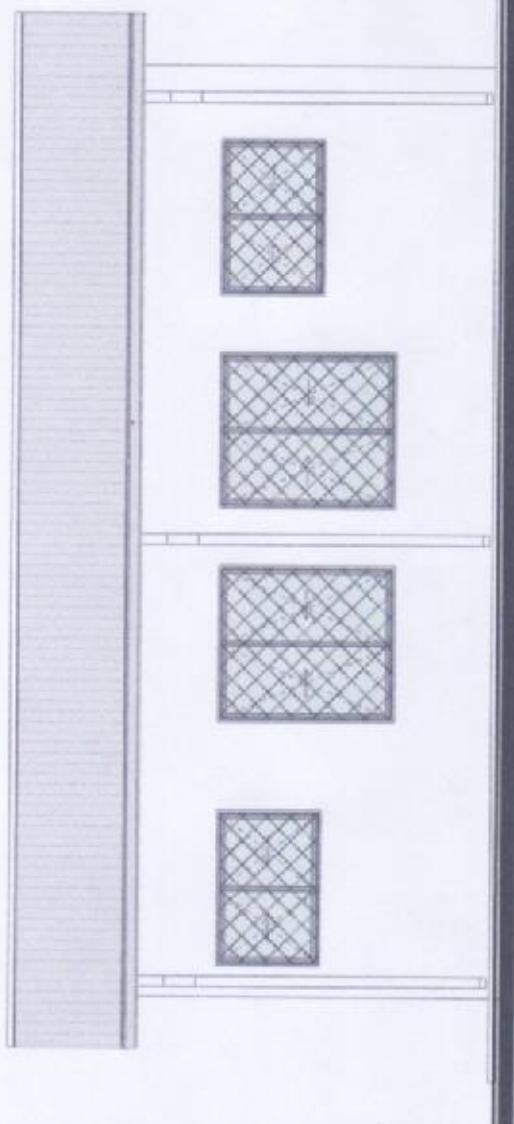
Lam. N° 2

Año: 2023

Obra:
CONSTRUCCIÓN 1 AULA PARA NIVEL INICIAL
ESCOLAR CONSANTARIO EN LA ESC. BAS.
N° 5483 SANTA CECILIA



1- FACHADA FRONTAL
Escala 1:50

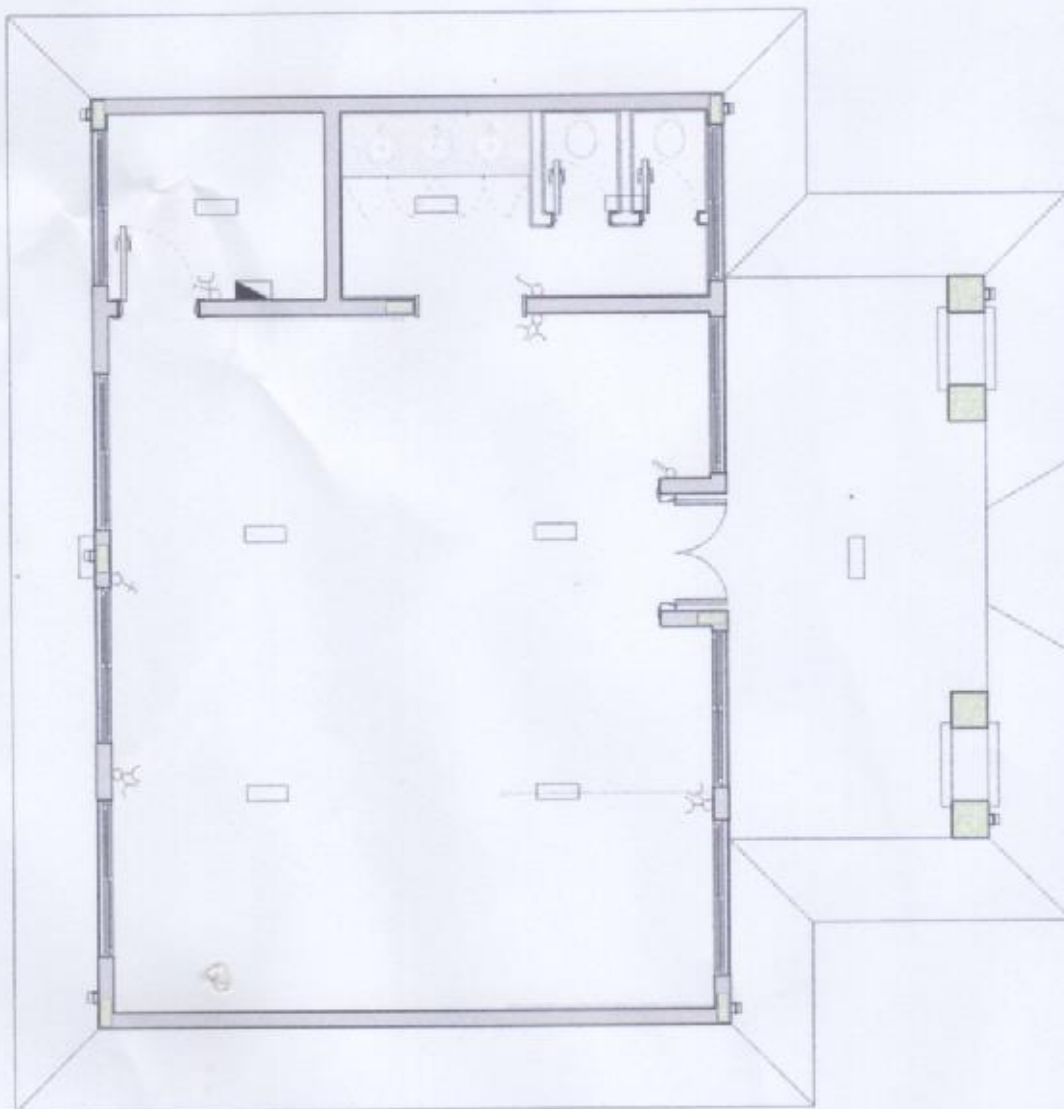


2- FACHADA POSTERIOR
Escala 1:50

Cesar O. Cristaldo
Ingeniero Civil
Reg. MOPC 1189

MUNICIPALIDAD DE MINGA PORA

	Departamento: De Obras
	Proyecto y Fiscalización
Lam. N° 3	Año: 14/08/23
Obra: CONSTRUCCIÓN 1 AULA PARA NIVEL INICIAL ESCOLAR CONSANTARIO EN LA ESC. BAS. N° 5483 SANTA CECILIA	



1- PLANTA ESQUEMA ELECTRICO
Escala 1:50

REFERENCIAS

	Tubo general
	Fluorescente Luz fría (aparejo)
	Tomacorriente simple
	Tomacorriente A.A.
	Tomacorriente y interruptor
	Interruptor 1 polo
	Interruptor simple

Cesar O. Cristobal
Ingeniero Civil
Reg. MOPC 1158

MUNICIPALIDAD DE MINGA PORA

Departamento: De Obras

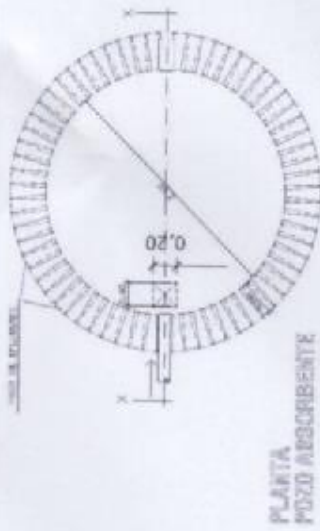
Proyecto y Fiscalización

Lam. N° 4

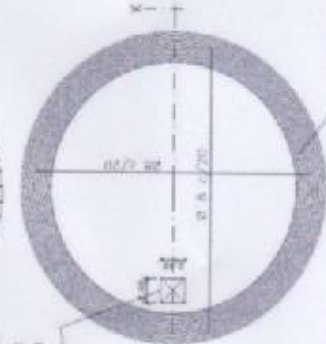
Obra:
CONSTRUCCIÓN 1 AULA PARA NIVEL INICIAL
ESCOLAR CONSANTARIO EN LA ESC. BAS.
N° 5483 SANTA CECILIA

Año: 2023



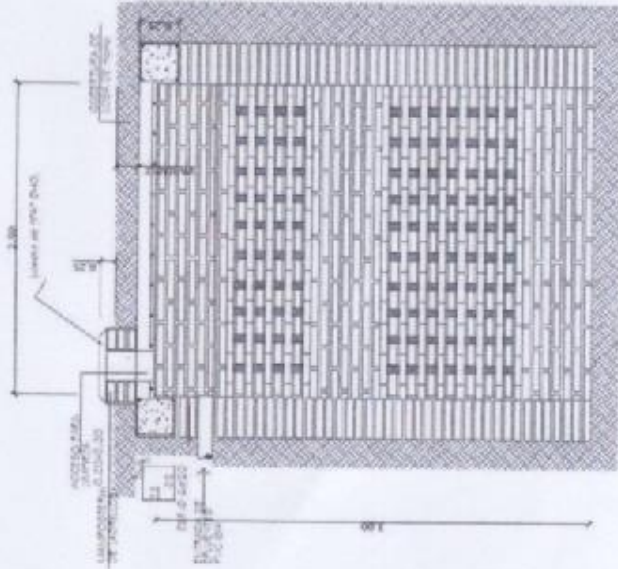


PLANTA
POZO ABSORBENTE



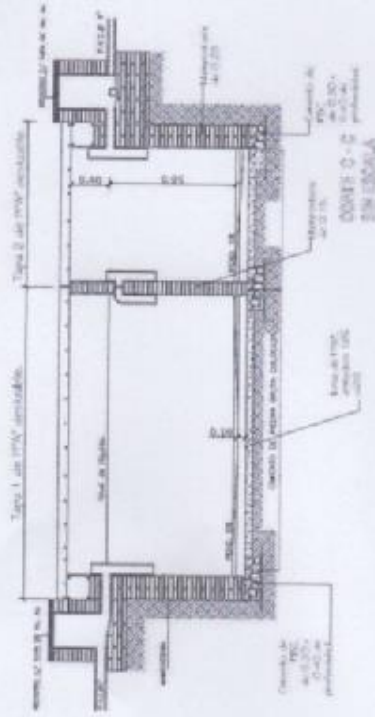
DETALLE DE
LOBA TAPA
POZO ABSORBENTE

Endicamiento de
módulo
 0.25×0.25



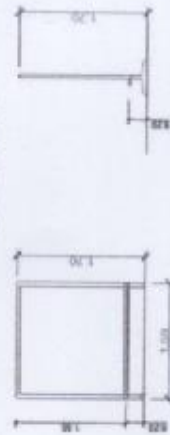
POZO ABSORBENTE

CORTE X-X

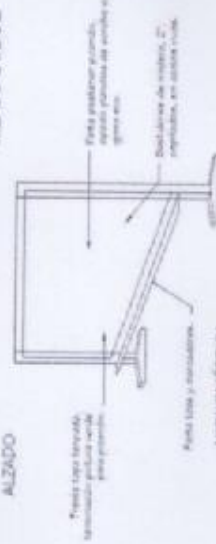


CORTE O-O
POZO ABSORBENTE

PLAZARON MÓVIL



ALZADO LATERAL



ALZADO

MANIFAJA DIVISORA AREA DESCARGO

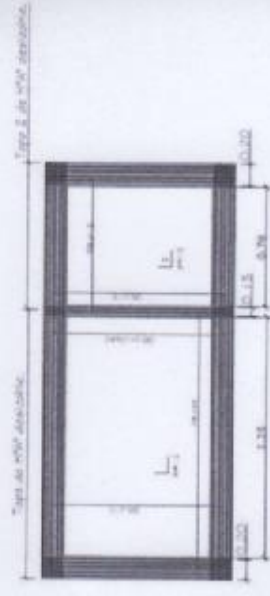


ALZADO

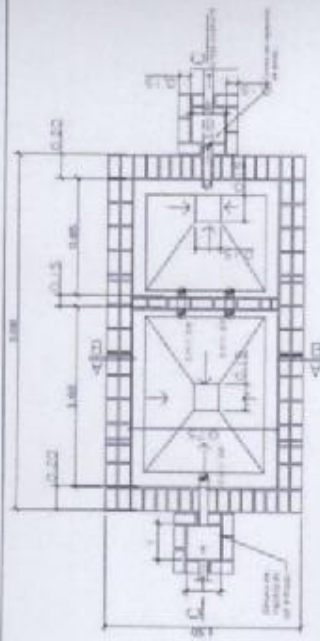
ALZADO LATERAL

Cesar O. Cristobal
Ingeniero Civil
Reg. MOPC 1189

DETALLE DE Loba TAPA CAMBIO DEPTIDA



Detalle de Loba Tapa Cambio Deptida



PLANTA CAMARA DEPTIDA
Sin Tapa

MUNICIPALIDAD DE MINGA PORA

Departamento: De Obras

Proyecto y Fiscalización

Lam. N°:s

Año: 2023

Obra:
CONSTRUCCIÓN 1 AULA PARA NIVEL INICIAL
ESCOLAR CONSANTARIO EN LA ESC. BAS.
N° 5483 SANTA CECILIA

