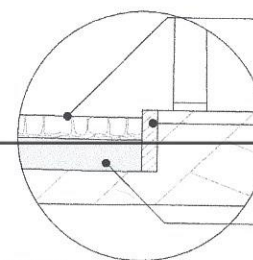


CORTE GENERAL CALZADA S/E



Empedrado a construir, con enripiado para compactación

Cordon de HºAº prefabricados rectangulares (10x50x40)

Colchón de arena 0,20 cm de alto



OBRA: PROYECTO EMPEDRADO - SAN BLAS

CIUDAD: NUEVA ITALIA

BARRIO: SAN BLAS (NANAWA HASTA CURUPAYTY)

LONGITUD DEL TRAMO: 105,30 ML

ANCHO DE LA CALZADA: 7,60 ML

PASEO CENTRAL LONGITUD: ANCHO:

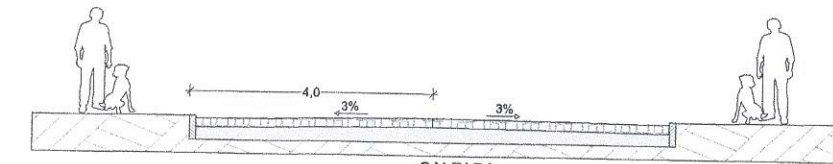
CORDON: 210,00 ML

SUPERFICIE TOTAL: 800,00 M2 (sin boca calle)

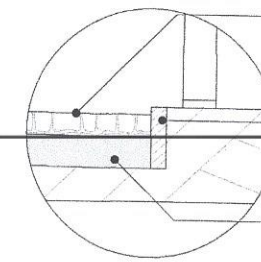
PROPIETARIO



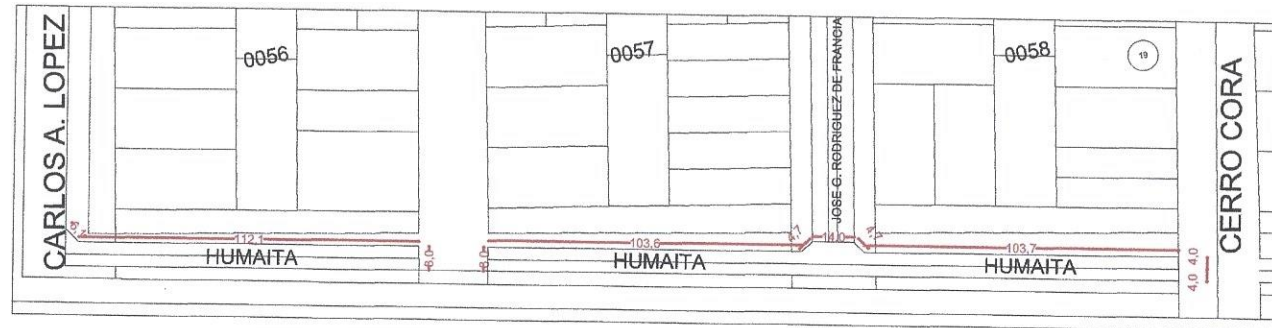
Rubén Cardozo
Jefe de Obras
Municipalidad de Nueva Italia



CORTE GENERAL S/E



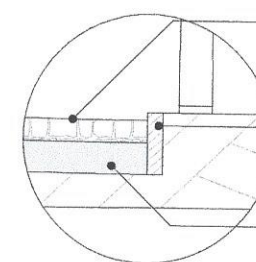
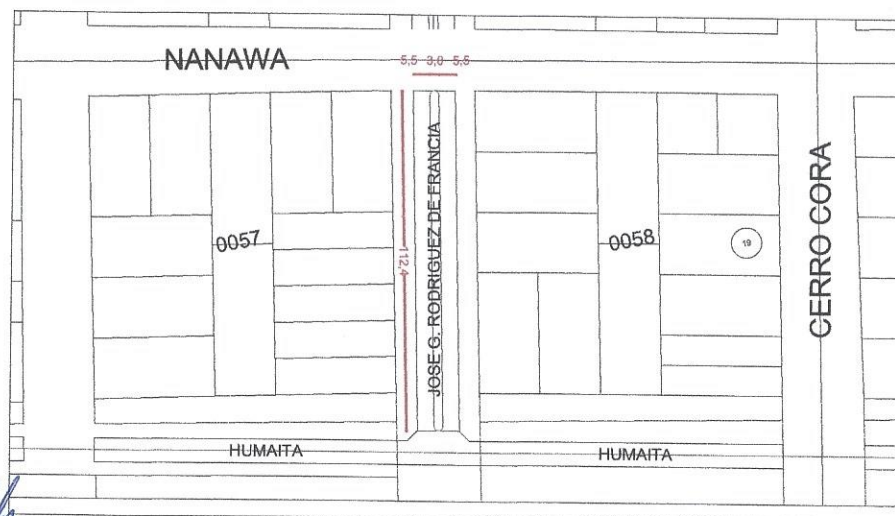
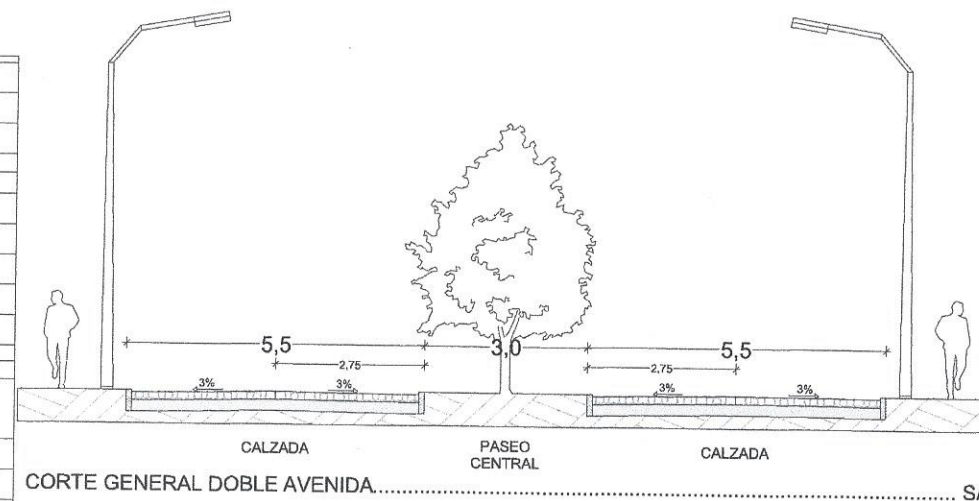
- Empedrado a construir, con enripiado para compactación
- Cordon de HºAº prefabricados rectangulares (10x50x40)
- Colchón de arena 0,20 cm de alto



OBRA: PROYECTO EMPEDRADO - SAN FRANCISCO	
CIUDAD: NUEVA ITALIA	
BARRIO: SAN FRANCISCO (CALLE HUMAITA HASTA CERRO CORA)	
LONGITUD DEL TRAMO: 354.00 ML	
ANCHO DE LA CALZADA: 8.00 ML	
PASEO CENTRAL LONGITUD:	ANCHO:
CORDON: 690.00 ML	
SUPERFICIE TOTAL: 2830 M2 (incluye 1 boca calle)	
PROPIETARIO	



Rubén Cardozo
Rubén Cardozo
 Jefe de Obras
 Municipalidad de Nueva Italia



Empedrado a construir, con enripiado para compactación

Cordon de H°A° prefabricados rectangulares (10x50x40)

Colchón de arena 0,20 cm de alto



OBRA: PROYECTO EMPEDRADO - SAN FRANCISCO

CIUDAD: NUEVA ITALIA

BARRIO: SAN FRANCISCO (RODRIGUEZ DE FRANCIA HASTA NANAWA)

LONGITUD DEL TRAMO: 112.00 ML

ANCHO DE LA CALZADA: 14.00 ML

DOBLE AVENIDA 5.50 ML C/U

PASEO CENTRAL LONGITUD: 110.00 ML

ANCHO: 3.00 ML

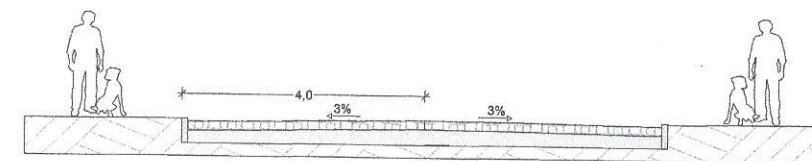
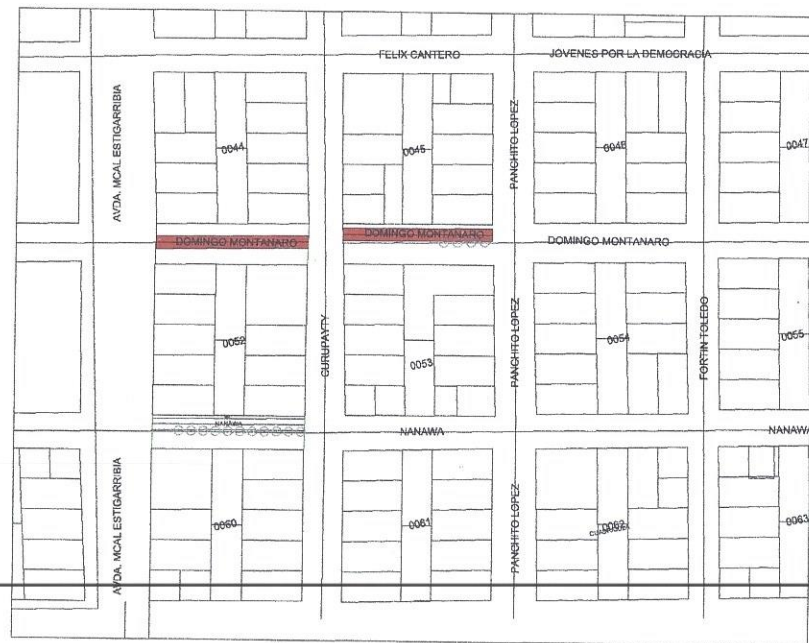
CORDON: 450.00 ML

SUPERFICIE TOTAL: 1.230 M2 (sin boca calle)

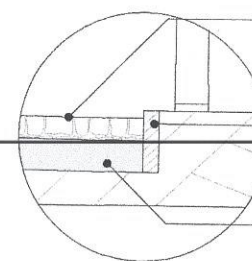
PROPIETARIO



Rubén Cardozo
Jefe de Obras
Municipalidad de Nueva Italia



CORTE GENERAL S/E



Empedrado a construir, con enripiado para compactación

Cordon de HºAº prefabricados rectangulares (10x50x40)

Colchón de arena 0,20 cm de alto



OBRA: PROYECTO EMPEDRADO - SAN BLAS

CIUDAD: NUEVA ITALIA
 BARRIO: SAN BLAS (DOMINGO MONTANARO HASTA PANCHITO LOPEZ)
 LONGITUD DEL TRAMO: 200.00 ML
 ANCHO DE LA CALZADA: 8.00 ML
 PASEO CENTRAL LONGITUD: ANCHO:
 CORDON: 410 ML
 SUPERFICIE TOTAL: 1.600 M2 (sin boca calle)

PROPIETARIO



Rubén Cardozo
 Jefe de Obras
 Municipalidad de Nueva Italia