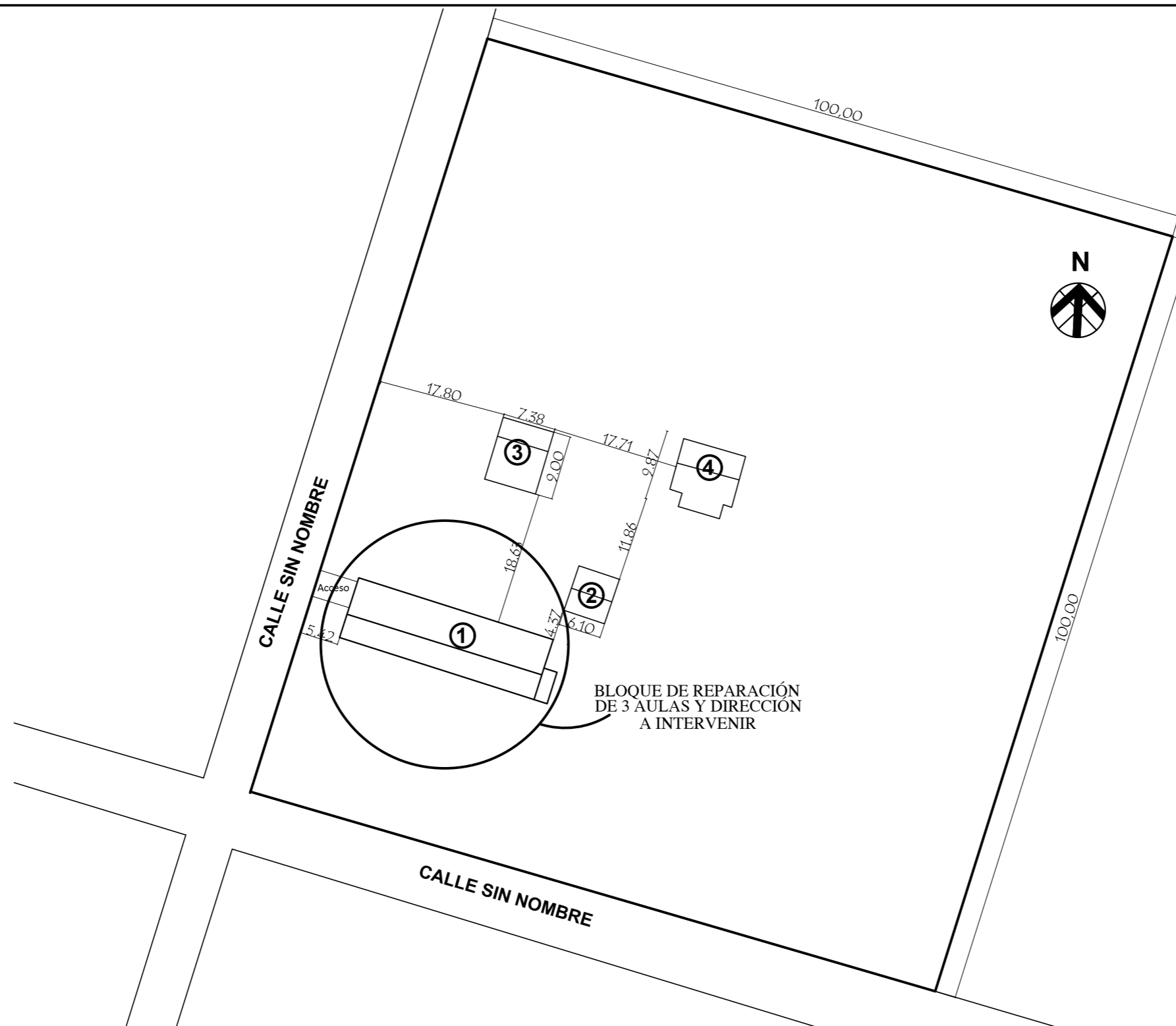


COLONIA EL TIRON - CARLOS ANTONIO LÓPEZ - ITAPÚA

<b>OBRA:</b> REPARACIÓN DE 3 AULAS Y DIRECCIÓN	
<b>BENEFICIARIO:</b> ESCUELA BÁSICA Nº 3.381 SAN MARTÍN DE TOURS	
<b>DISTRITO:</b> CARLOS ANTONIO LÓPEZ - ITAPUA	
<b>PROYECTO:</b> SECRETARIA DE OBRAS PUBLICAS	
 <b>Ing. Fernando Oreggioni</b> Secretaria de Obras - Gob. de Itapúa Matrícula MOPC 923	



REFERENCIAS:

- ① - BLOQUE A INTERVENIR 3 AULAS Y DIRECCIÓN
- ② - SANITARIO
- ③ - 1 AULA
- ④ - AULA INICIAL

Itapúa  
lugar de  
**OPOR**  
**TUNIDA**  
**DES**



**JAVIER PEREIRA**  
GOBERNADOR DE ITAPÚA

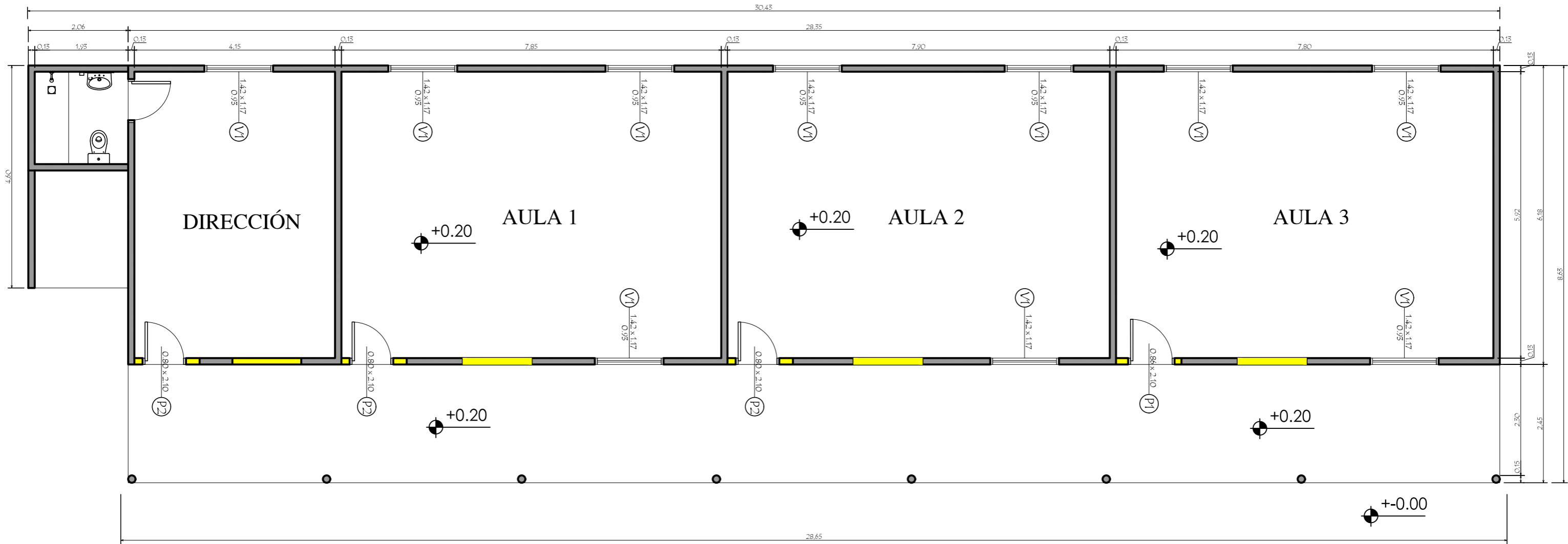
OBRA: REPARACIÓN DE 3 AULAS Y DIRECCIÓN

BENEFICIARIO: ESCUELA BÁSICA Nº 3.381 SAN MARTÍN DE TOURS

DISTRITO: CARLOS ANTONIO LÓPEZ - ITAPUA

PROYECTO: SECRETARIA DE OBRAS PUBLICAS

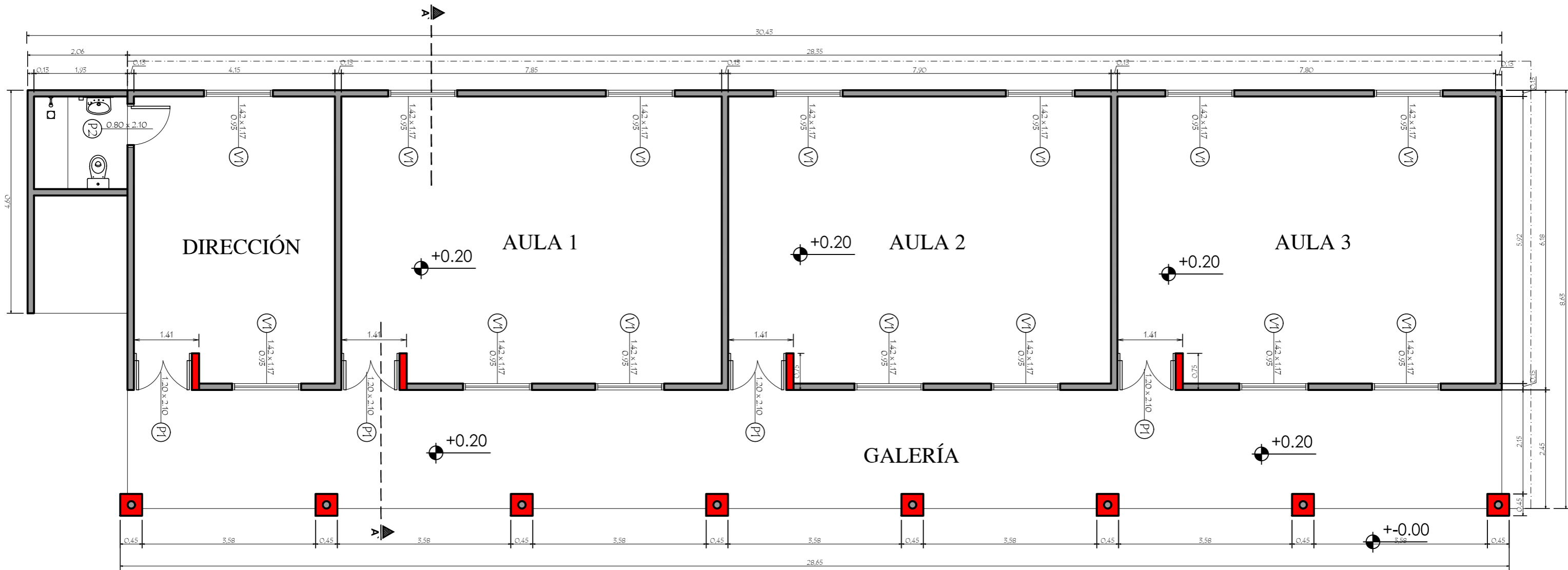
*F. Oreggioni*  
**Ing. Fernando Oreggioni**  
Secretaria de Obras - Gob. de Itapúa  
Matriculada MOPC 923








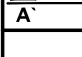

PLANTA ARQUITECTÓNICA ACTUAL





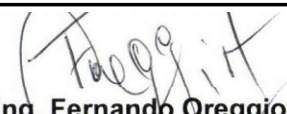
REFERENCIAS	
	Mampostería a Construir
	Mampostería Existente
	Mampostería a Demoler
	Hormigón Armado
	Nivel de Piso en Plantas
	Línea de Corte
	Proyección de Guarda Obra

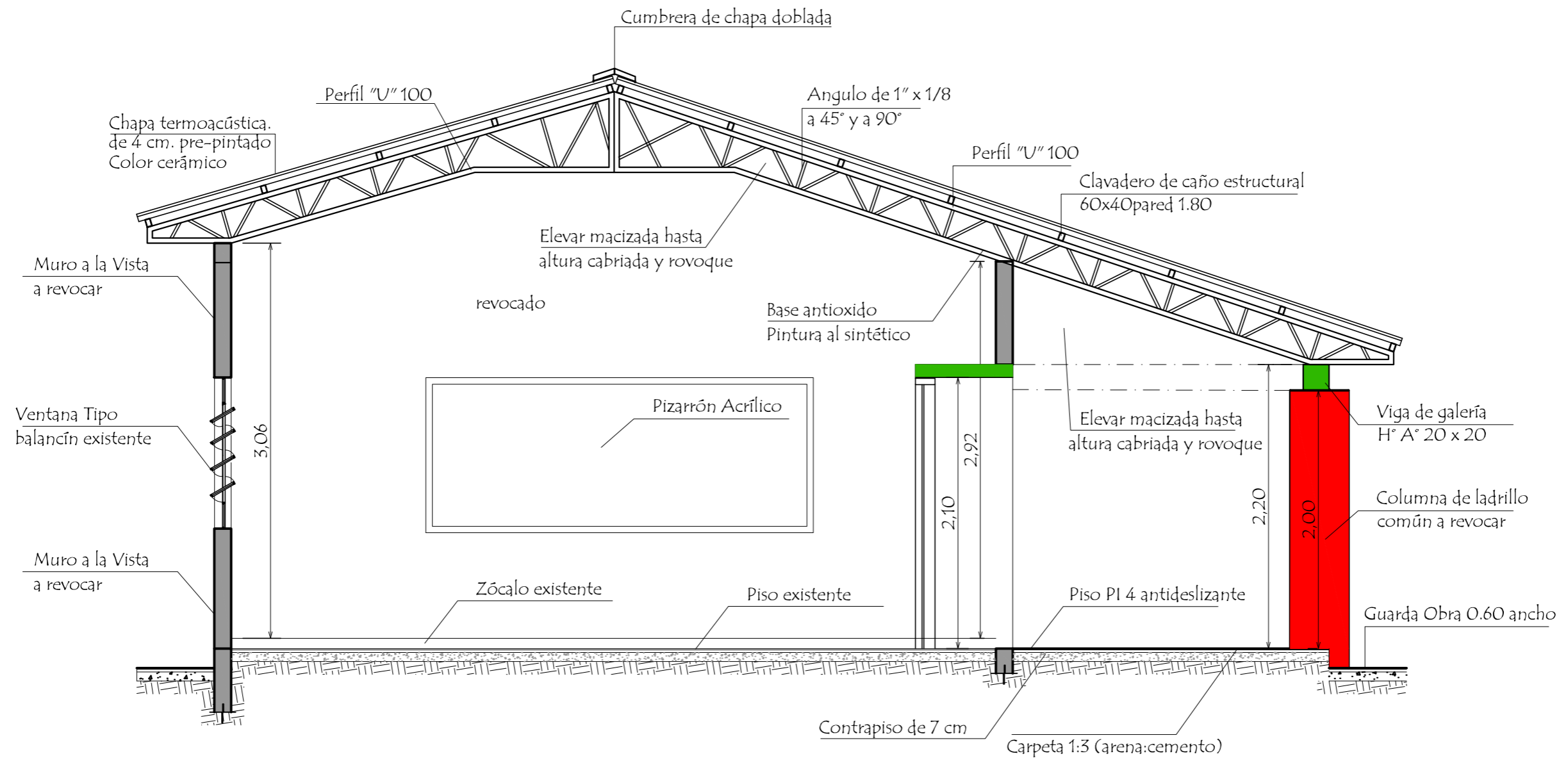
<b>OBRA:</b> REPARACIÓN DE 3 AULAS Y DIRECCIÓN			
<b>BENEFICIARIO:</b> ESCUELA BÁSICA Nº 3.381 SAN MARTÍN DE TOURS			
<b>DISTRITO:</b> CARLOS ANTONIO LÓPEZ - ITAPUA			 <b>Ing. Fernando Oreggioni</b> Secretaria de Obras - Gob. de Itapúa Matrícula MOPC 923
<b>PROYECTO:</b> SECRETARIA DE OBRAS PUBLICAS			



## PLANTA ARQUITECTÓNICA PROYECTADA

REFERENCIAS	
	Mampostería a Construir
	Mampostería Existente
	Mampostería a Demoler
	Hormigón Armado
	Nivel de Piso en Plantas
	Línea de Corte
	Proyección de Guarda Obra

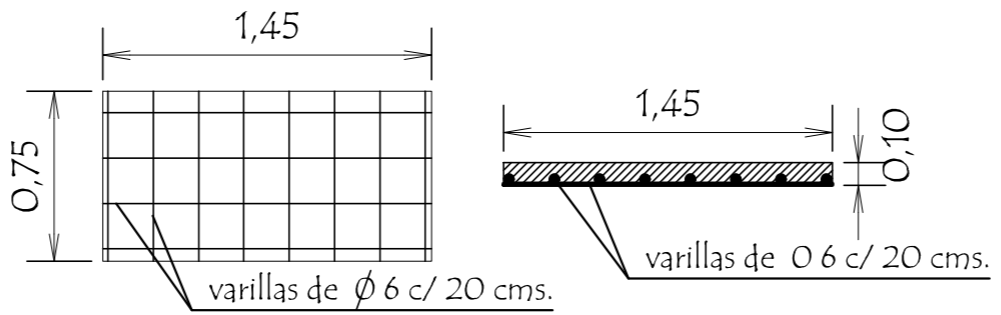
  	
<b>OBRA:</b> REPARACIÓN DE 3 AULAS Y DIRECCIÓN	
<b>BENEFICIARIO:</b> ESCUELA BÁSICA N° 3.381 SAN MARTÍN DE TOURS	
<b>DISTRITO:</b> CARLOS ANTONIO LÓPEZ - ITAPUA	
<b>PROYECTO:</b> SECRETARIA DE OBRAS PUBLICAS	
 <b>Ing. Fernando Oreggioni</b> Secretaria de Obras - Gob. de Itapúa Matrícula MOPC 923	



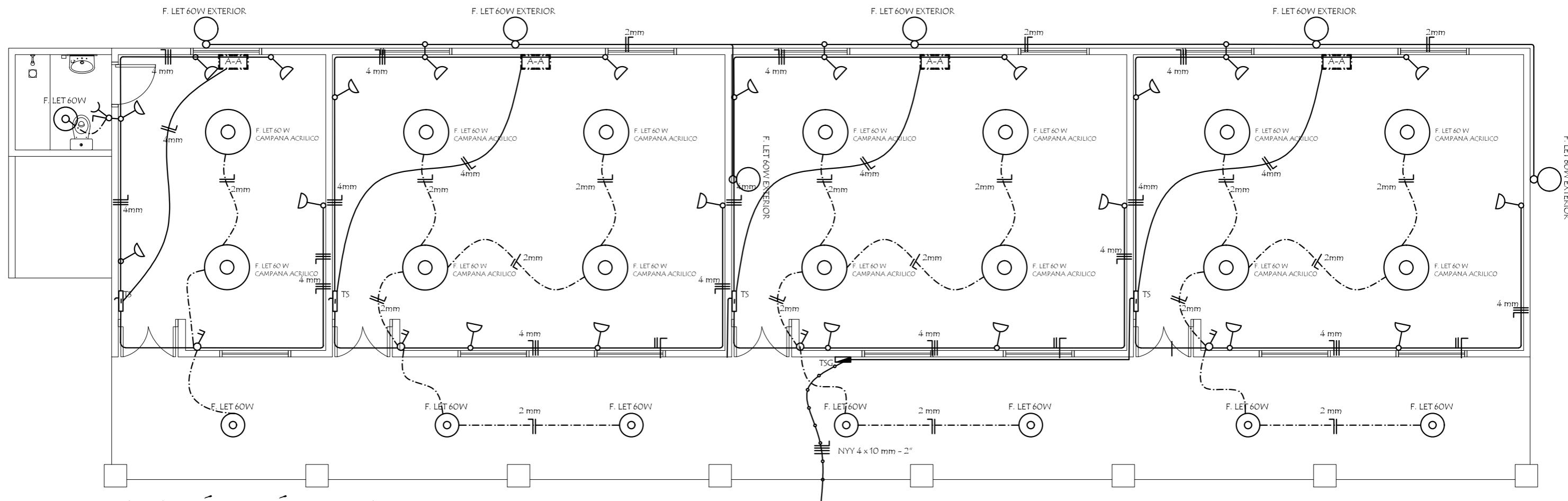
**CORTE ARQUITECTÓNICO A - A**

REFERENCIAS	
	Mampostería a Construir
	Mampostería Existente
	Mampostería a Demoler
	Hormigón Armado
	Nivel de Piso en Plantas
	Línea de Corte
	Proyección de Guarda Obra

**LOSA DE H° A° SOBRE PUERTA**



<b>OBRA:</b> REPARACIÓN DE 3 AULAS Y DIRECCIÓN
<b>BENEFICIARIO:</b> ESCUELA BÁSICA N° 3.381 SAN MARTÍN DE TOURS
<b>DISTRITO:</b> CARLOS ANTONIO LÓPEZ - ITAPUA
<b>PROYECTO:</b> SECRETARIA DE OBRAS PUBLICAS
 <b>Ing. Fernando Oreggioni</b> Secretaría de Obras - Gob. de Itapúa Matrícula MOPC 923



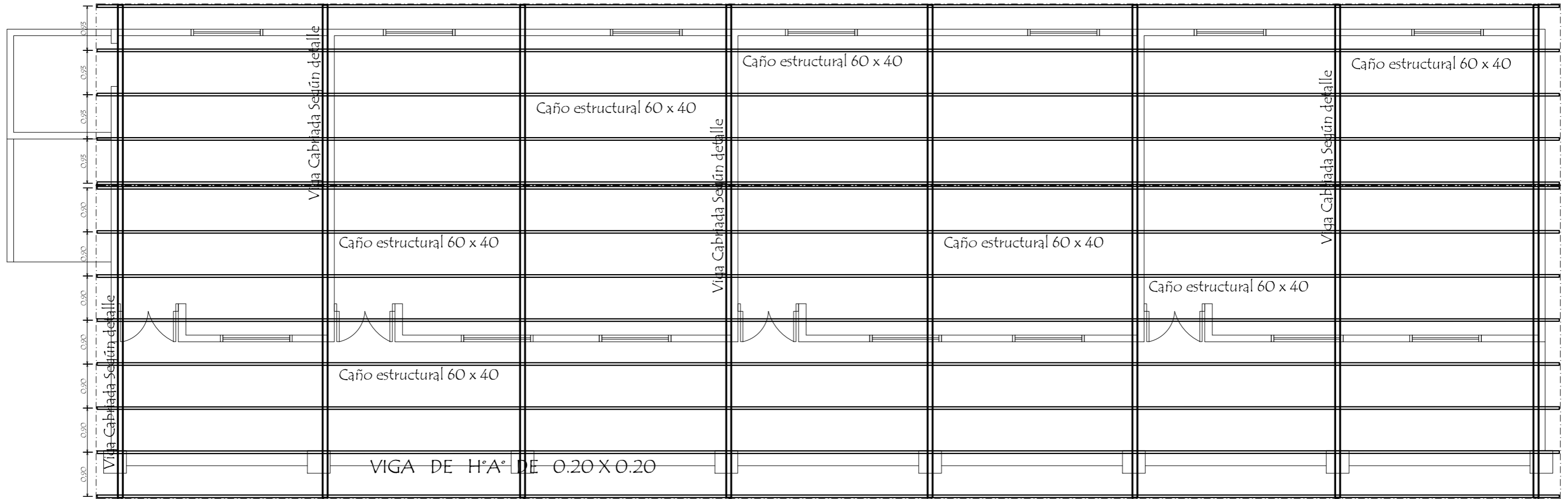
INSTALACIÓN ELÉCTRICA



FACHADA FRONTAL

<p>OBRA: REPARACIÓN DE 3 AULAS Y DIRECCIÓN</p>			
<p>BENEFICIARIO: ESCUELA BÁSICA N° 3.381 SAN MARTÍN DE TOURS</p>			
<p>DISTRITO: CARLOS ANTONIO LÓPEZ - ITAPUA</p>			<p>Ing. Fernando Oreggioni Secretaría de Obras - Gob. de Itapúa Matrícula MOPC 923</p>
<p>PROYECTO: SECRETARIA DE OBRAS PUBLICAS</p>			

# PLANTA DE TECHO



Obs.: Los aleros extremos del bloques serán de 0.30m. y los aleros longitudinales del bloque serán de 0.50 m. contados del lado de la galería apartir de la viga de apoyo del tirante y en el opuesto apartir del muro .-

<b>OBRA:</b> REPARACIÓN DE 3 AULAS Y DIRECCIÓN
<b>BENEFICIARIO:</b> ESCUELA BÁSICA Nº 3.381 SAN MARTÍN DE TOURS
<b>DISTRITO:</b> CARLOS ANTONIO LÓPEZ - ITAPUA
<b>PROYECTO:</b> SECRETARIA DE OBRAS PUBLICAS
 <b>Ing. Fernando Oreggioni</b> Secretaria de Obras- Gob. de Itapúa Matricula MOPC 923



