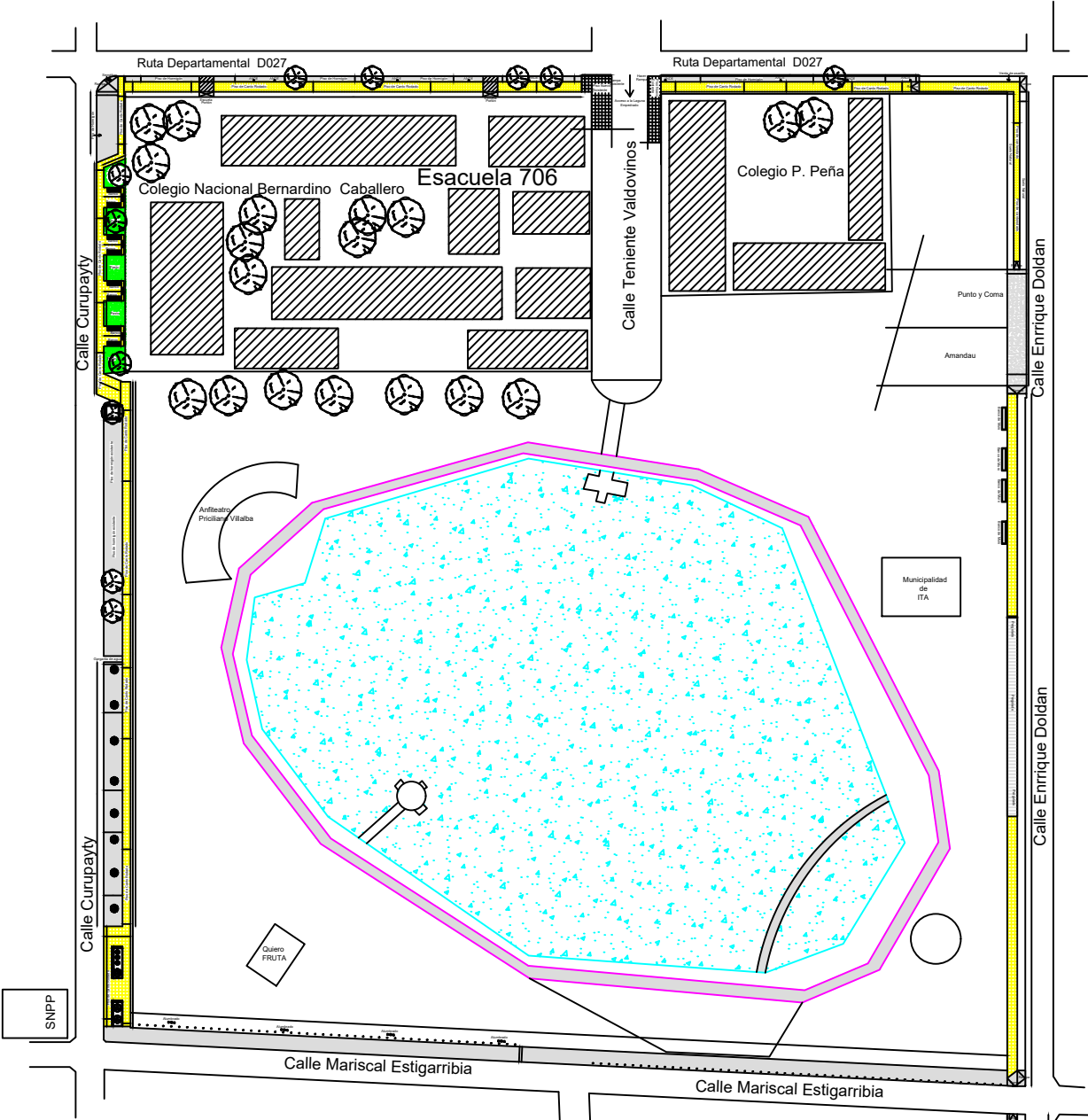





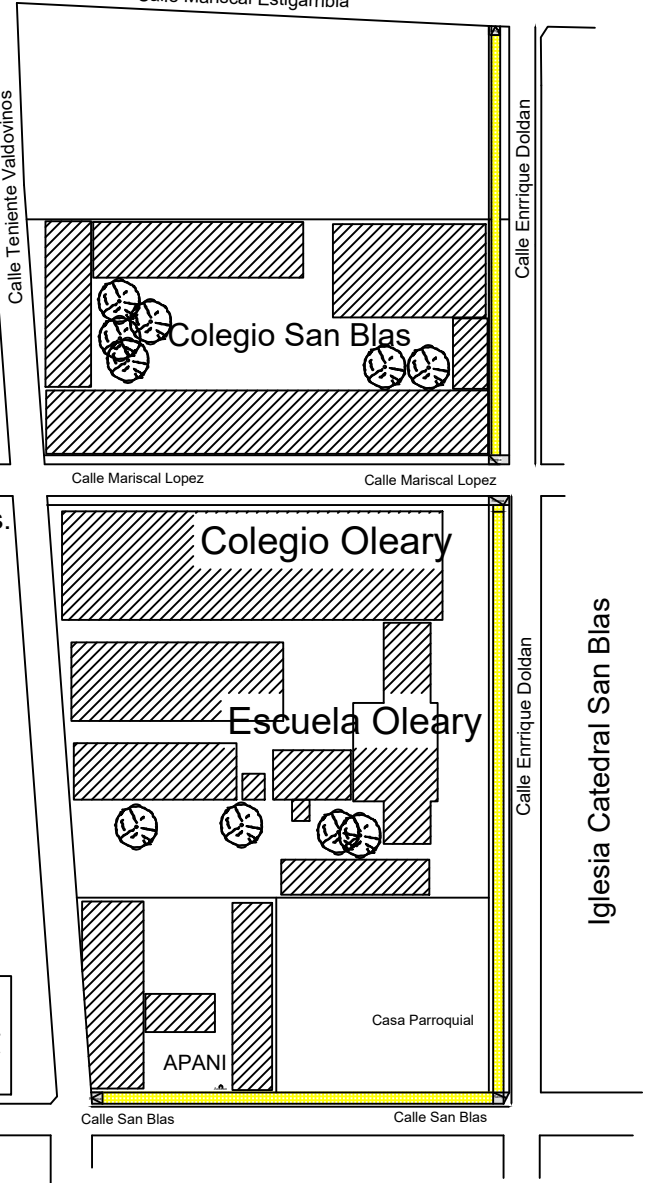
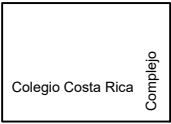
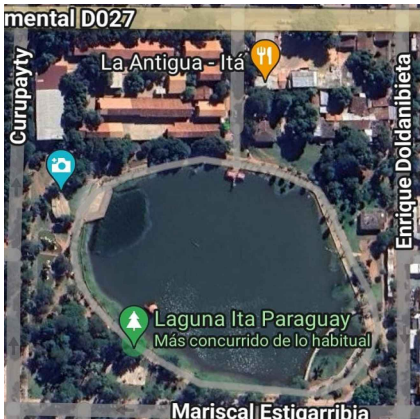
MUNICIPALIDAD DE ITA



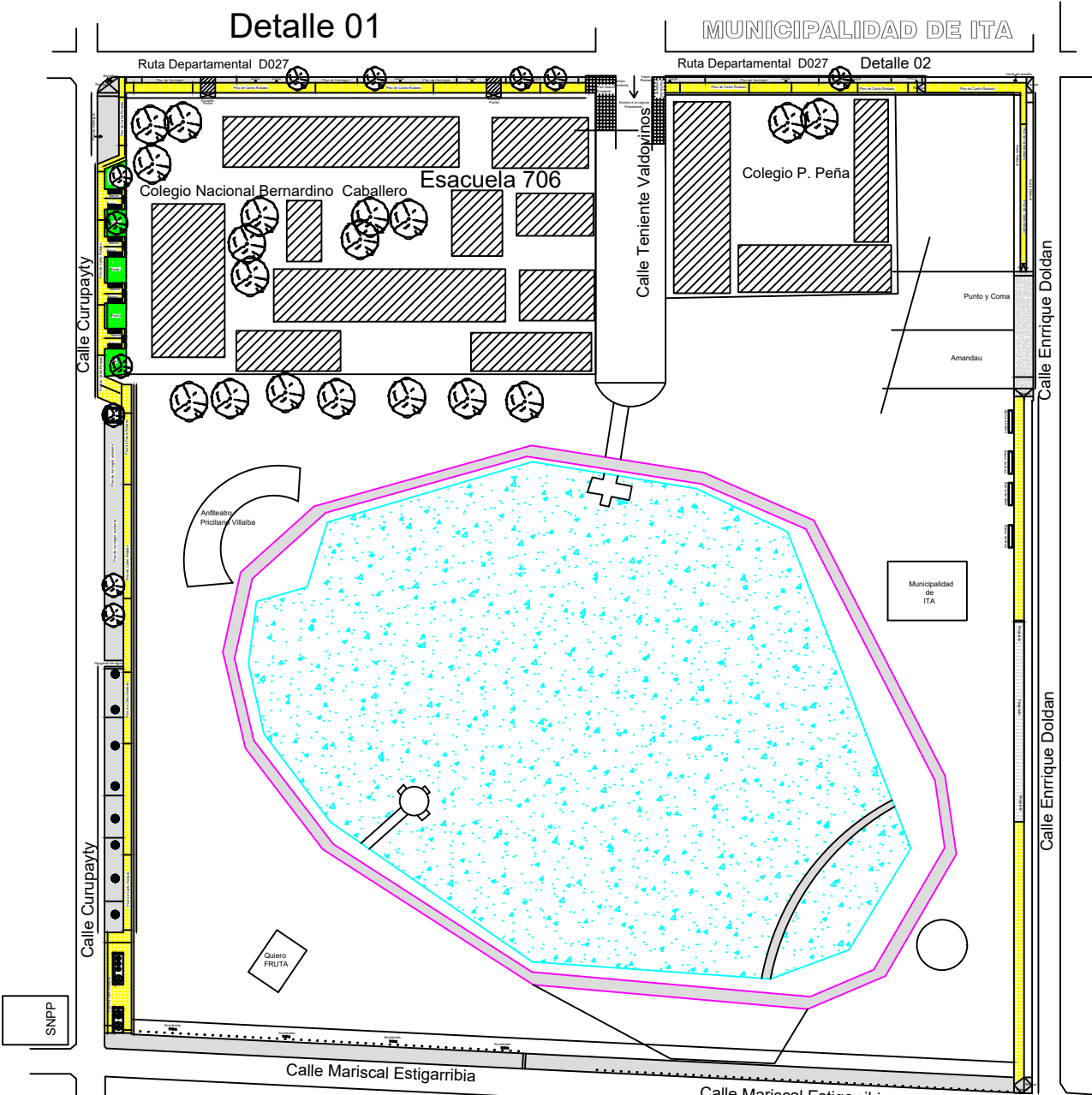
-  Piso de Canto Rodado
-  Rampas de accesibilidad y piso de hormigón en lugares como esquinas de vereda elevada, y en acceso a instituciones educativas
 - * Colegio Nacional Bernardino Caballero
 - * Escuela 706 Don Antonio J. del Valle
 - * Colegio Pedro P. Peña
 - * Colegio San Blas
 - * Colegio E. Oleary
 - * Escuela E. Oleary
 - * Centro Educativo Inclusivo APANI
-  Rampa de accesibilidad para personas con discapacidades.

Piso de Canto Rodado : 2.945 metros cuadrados.




Piso de Hormigón: 1.470 metros cuadrados.

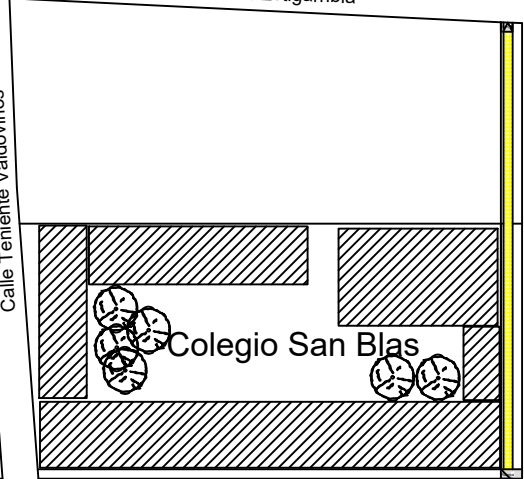


Detalle 01



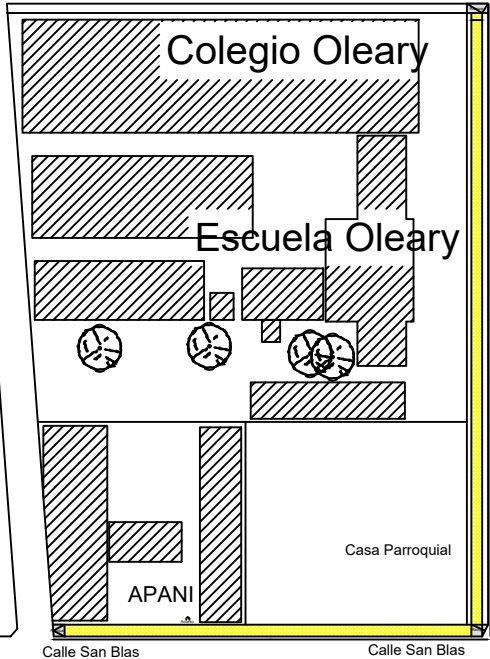
Detalle 03

-  Piso de Canto Rodado
-  Rampas de accesibilidad y piso de hormigón en lugares como esquinas de vereda elevada, y en acceso a instituciones educativas
 - * Colegio Nacional Bernardino Caballero
 - * Escuela 706 Don Antonio J. del Valle
 - * Colegio Pedro P. Peña
 - * Colegio San Blas
 - * Colegio E. Oleary
 - * Escuela E. Oleary
 - * Centro Educativo Inclusivo APANI
-  Rampa de accesibilidad para personas con discapacidades.



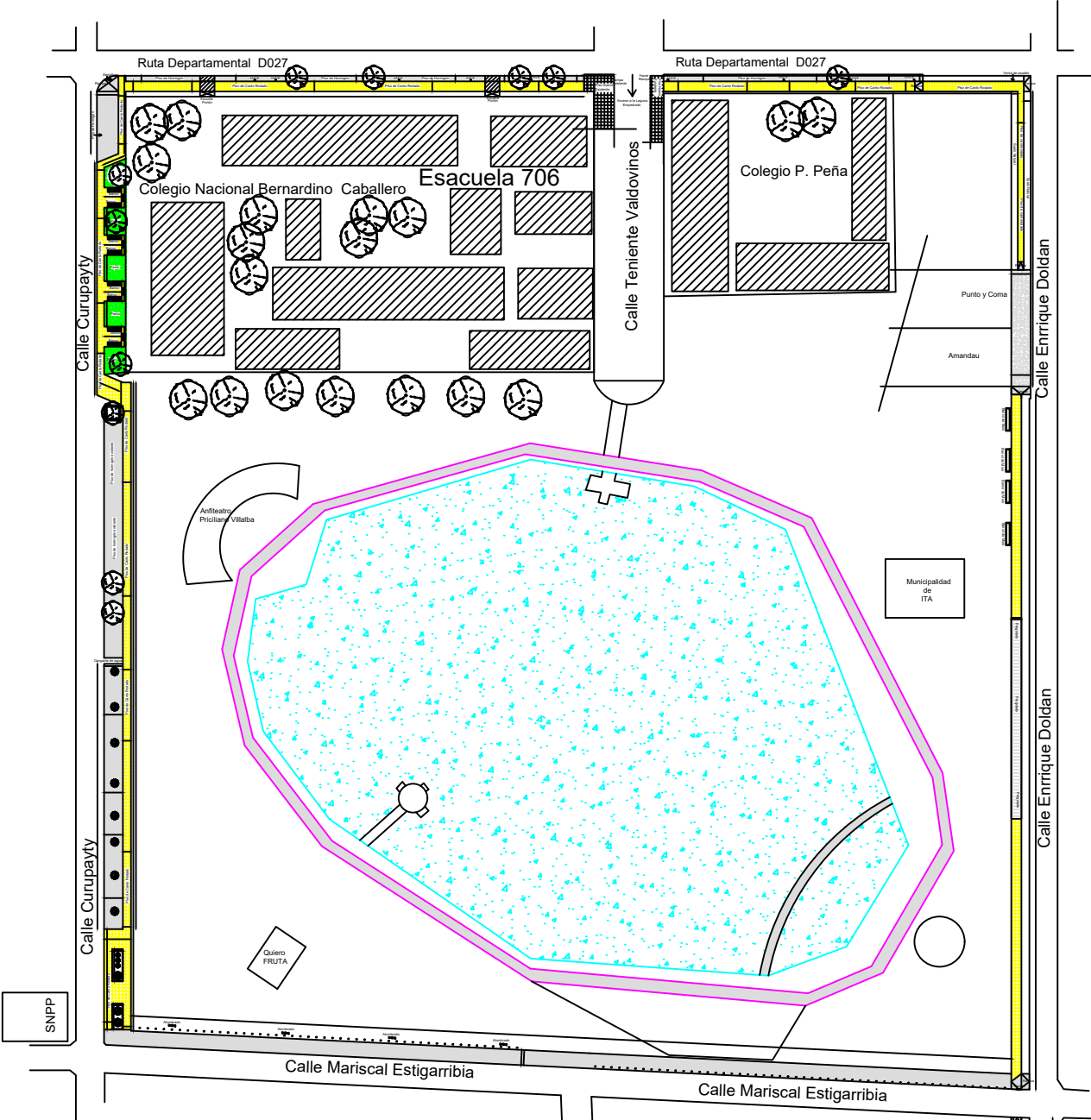
Detalle 04

Piso de Hormigón: 1.470 metros cuadrados.
Piso de Canto Rodado : 2.945 metros cuadrados.



Iglesia Catedral San Blas

MUNICIPALIDAD DE ITA



- Piso de Canto Rodado
- Rampas de accesibilidad y piso de hormigón en lugares como esquinas de vereda elevada, y en acceso a instituciones educativas
 - * Colegio Nacional Bernardino Caballero
 - * Escuela 706 Don Antonio J. del Valle
 - * Colegio Pedro P. Peña
 - * Colegio San Blas
 - * Colegio E. Oleary
 - * Escuela E. Oleary
 - * Centro Educativo Inclusivo APANI
- Rampa de accesibilidad para personas con discapacidades.

Piso de Canto Rodado : 2.945 metros cuadrados.

Piso de Hormigón: 1.470 metros cuadrados.



Colegio Costa Rica
Complejo

