

PLANTA ACOTADA
ESC. 1:100

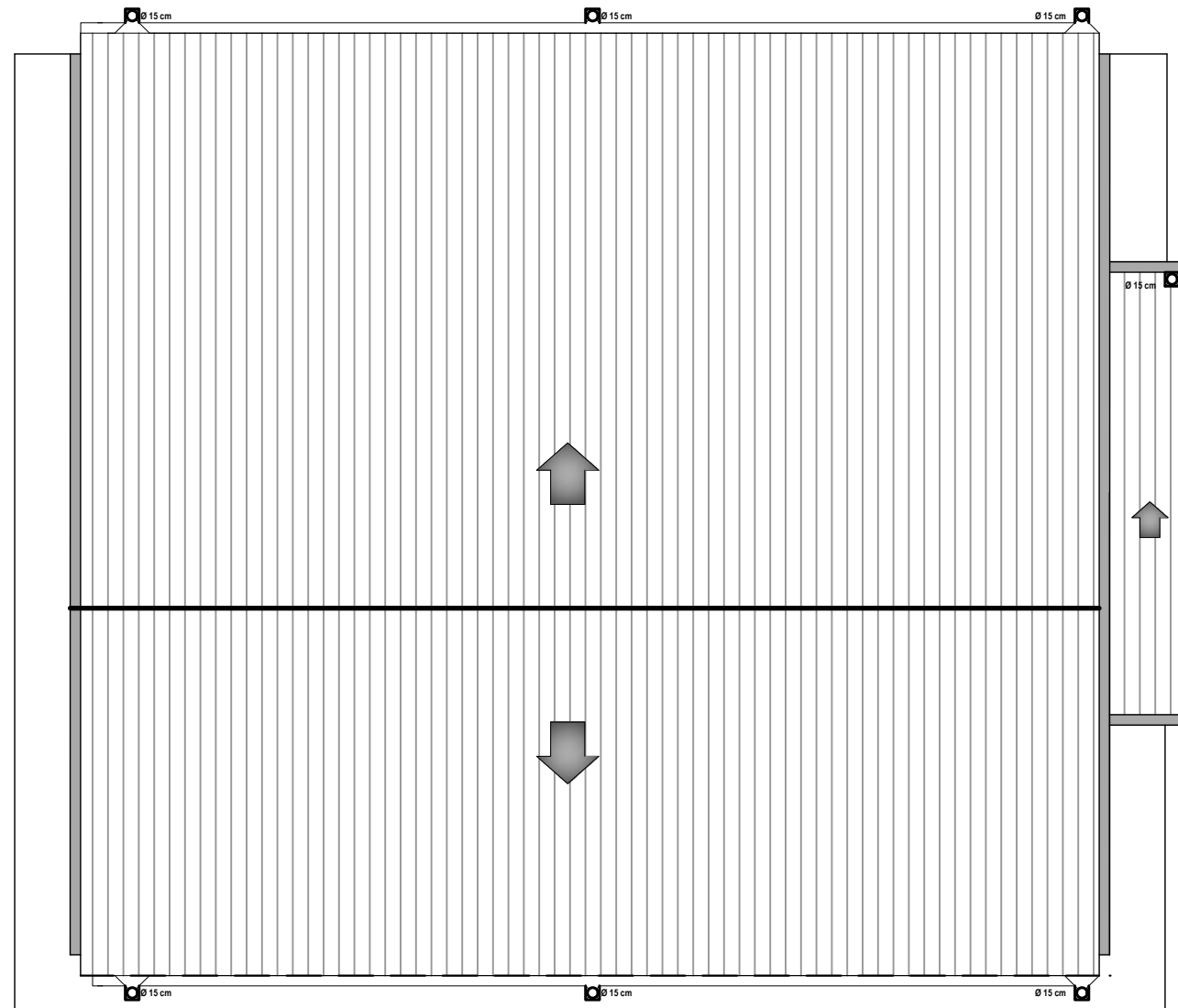
OBRA: CONSTRUCCIÓN DE SALON COMUNITARIO MUNICIPAL DEL DISTRITO DE SAN COSME Y DAMIAN

UBICACIÓN: DISTRITO DE SAN COSME Y DAMIAN

DISTRITO: SAN COSME Y DAMIAN - ITAPÚA

PROYECTO: SECRETARIA DE OBRAS PÚBLICAS

Ing. Fernando Oreggioni
 Secretaria de Obras - Gób. de Itapúa
 Matrícula MOPC 923

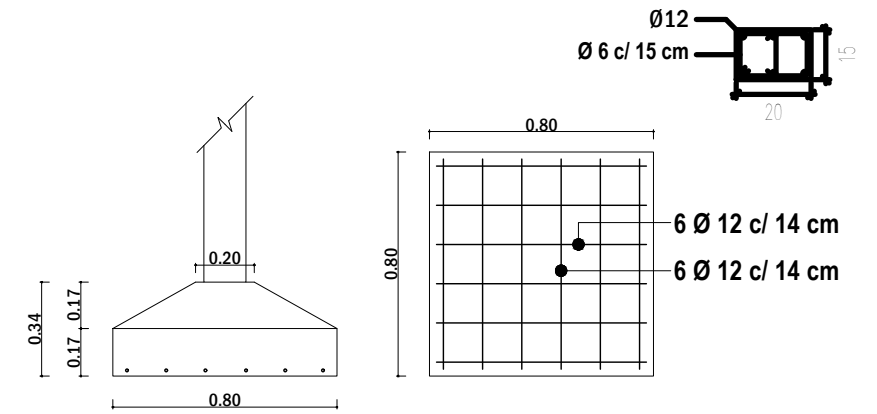


PLANTA DE TECHO
ESC. 1:100

CUBIERTA: Techo de chapa isopanel de 5cm de espesor chapa N°27 galvanizada sobre estructura metálica con perfiles tipo "Doble C" y angulos de 1' 1/2 con pendiente de 20% con pintura antióxido.

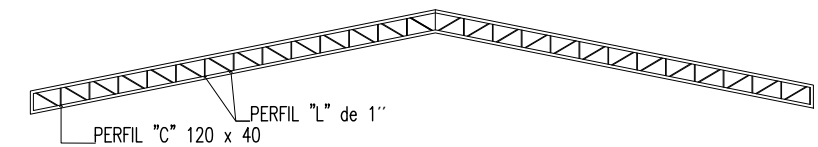
ZAPATAS (Z1 a Z8)

PILARES (P1 a P8)



DETALLE DE ZAPATAS

S I N E S C A L A



DETALLE DE ESTRUCTURA METÁLICA

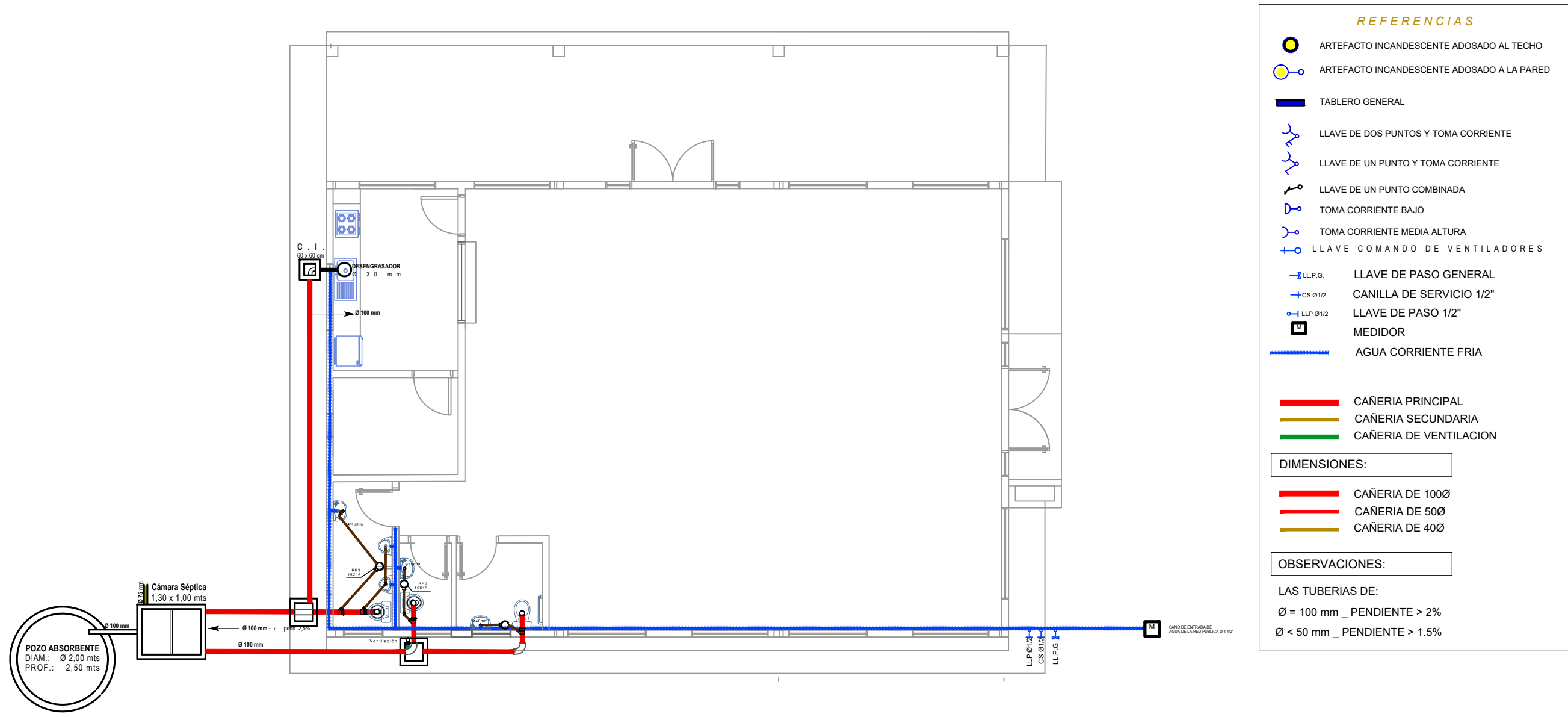
OBRA: CONSTRUCCIÓN DE SALON COMUNITARIO MUNICIPAL DEL DISTRITO DE SAN COSME Y DAMIAN

UBICACIÓN: DISTRITO DE SAN COSME Y DAMIAN

DISTRITO: SAN COSME Y DAMIAN - ITAPÚA

PROYECTO: SECRETARIA DE OBRAS PÚBLICAS

Ing. Fernando Oreggioni
 Secretaria de Obras- Gob. de Itapúa
 Matrícula MOPC 923



REFERENCIAS

- ARTEFACTO INCANDESCENTE ADOSADO AL TECHO
- ARTEFACTO INCANDESCENTE ADOSADO A LA PARED
- TABLERO GENERAL
- LLAVE DE DOS PUNTOS Y TOMA CORRIENTE
- LLAVE DE UN PUNTO Y TOMA CORRIENTE
- LLAVE DE UN PUNTO COMBINADA
- TOMA CORRIENTE BAJO
- TOMA CORRIENTE MEDIA ALTURA
- LLAVE COMANDO DE VENTILADORES
- LL.P.G. LLAVE DE PASO GENERAL
- CS Ø1/2" CANILLA DE SERVICIO 1/2"
- LLP Ø1/2" LLAVE DE PASO 1/2"
- MEDIDOR
- AGUA CORRIENTE FRIA
- CAÑERÍA PRINCIPAL
- CAÑERÍA SECUNDARIA
- CAÑERÍA DE VENTILACION

DIMENSIONES:

- CAÑERÍA DE 100Ø
- CAÑERÍA DE 50Ø
- CAÑERÍA DE 40Ø

OBSERVACIONES:

LAS TUBERIAS DE:
 Ø = 100 mm _ PENDIENTE > 2%
 Ø < 50 mm _ PENDIENTE > 1.5%

INSTALACIÓN SANITARIA
 ESC. 1:100

Itapúa
lugar de
**OPOR
TUNIDA
DES**

**JAVIER
PEREIRA**
GOBERNADOR
DE ITAPÚA

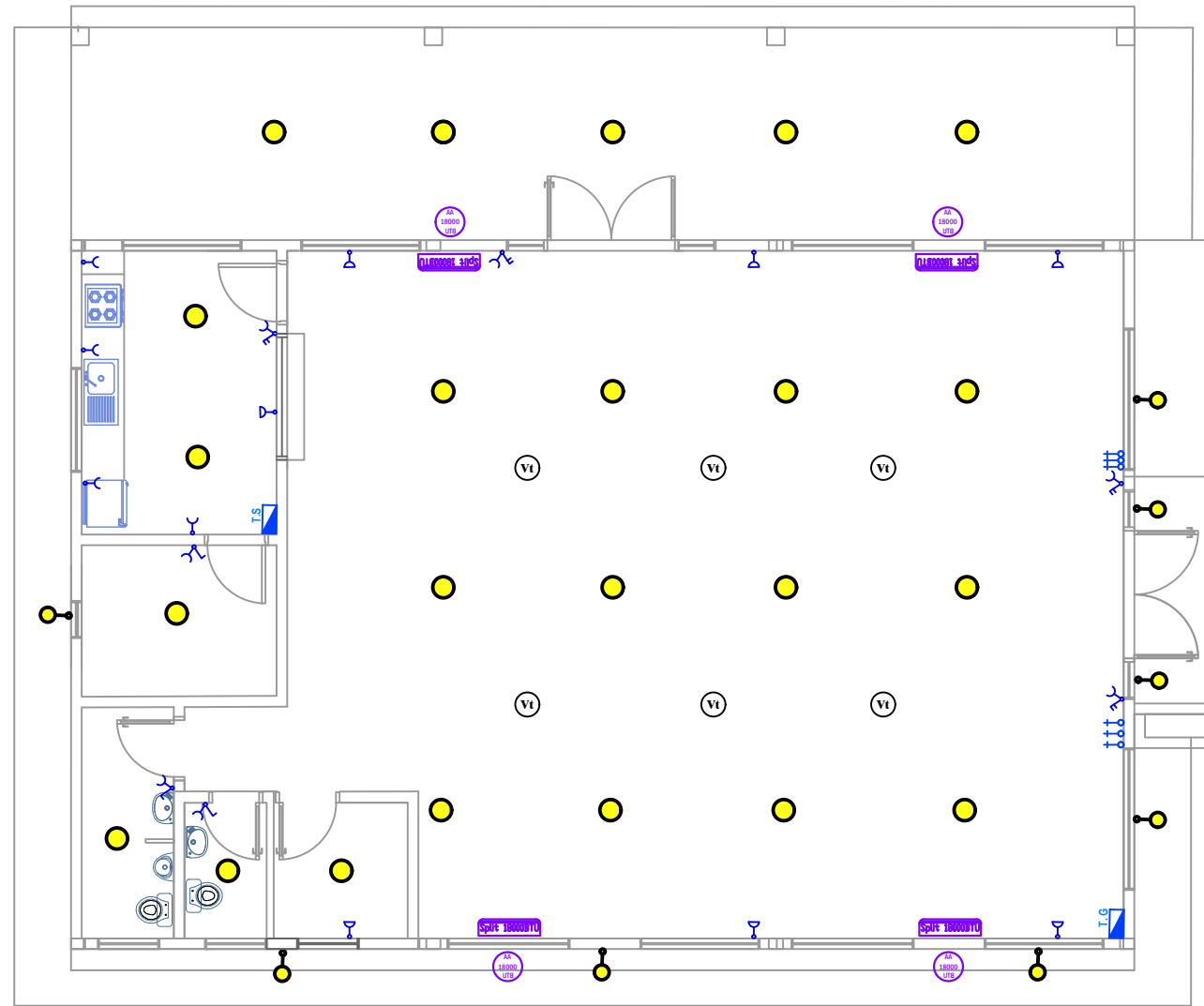
OBRA: CONSTRUCCIÓN DE SALON COMUNITARIO MUNICIPAL DEL DISTRITO DE SAN COSME Y DAMIAN

UBICACIÓN: IDISTRITO DE SAN COSME Y DAMIAN

DISTRITO: SAN COSME Y DAMIAN - ITAPÚA

PROYECTO: SECRETARIA DE OBRAS PÚBLICAS

Ing. Fernando Oreggioni
 Secretaria de Obras- Gob. de Itapúa
 Matrícula MOPC 923



ESQUEMA ELÉCTRICO

ESC. 1:100

--	--	--

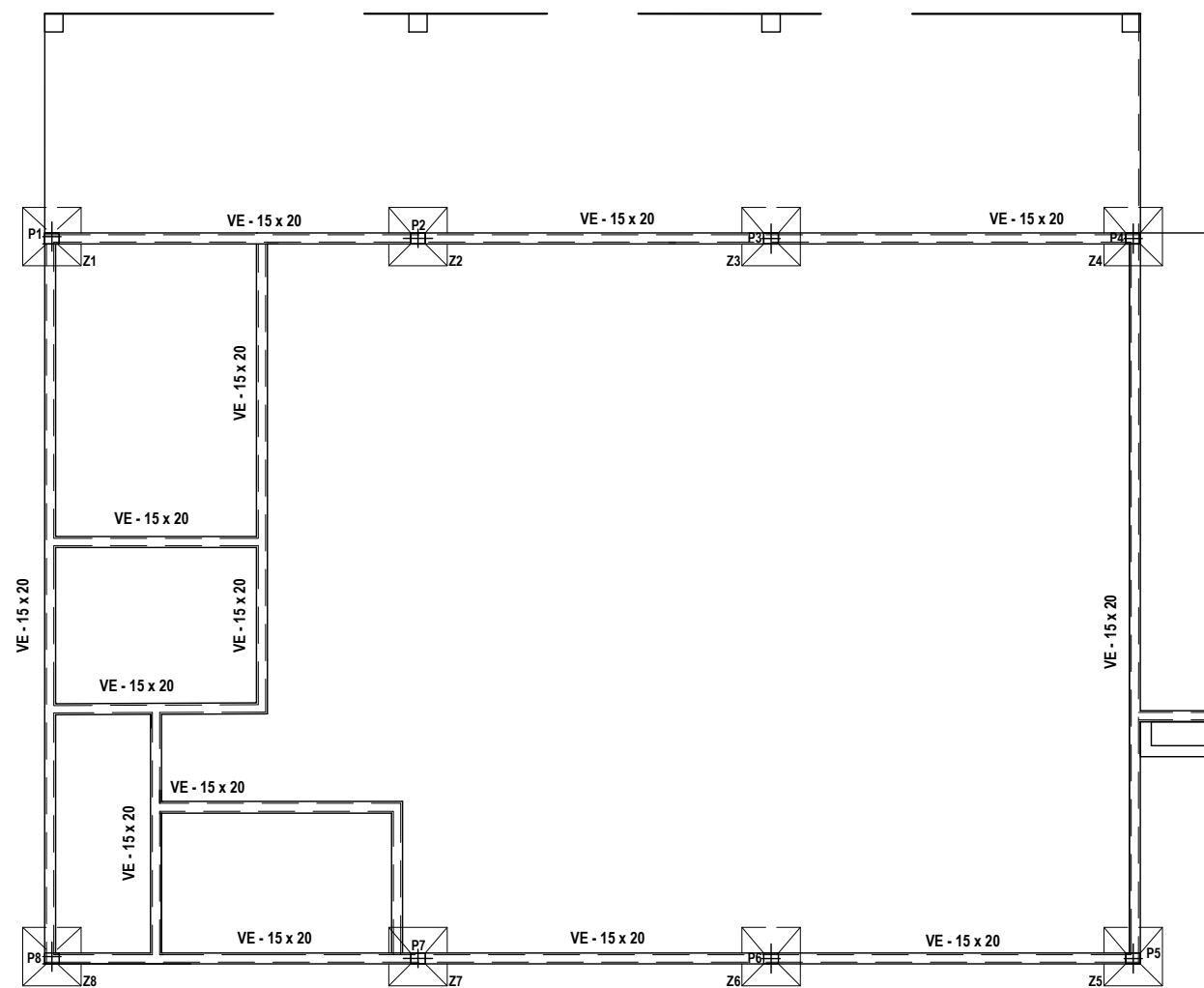
OBRA: CONSTRUCCIÓN DE SALON COMUNITARIO MUNICIPAL DEL DISTRITO DE SAN COSME Y DAMIAN

UBICACIÓN: DISTRITO DE SAN COSME Y DAMIAN

DISTRITO: SAN COSME Y DAMIAN - ITAPÚA

PROYECTO: SECRETARIA DE OBRAS PÚBLICAS

Ing. Fernando Oreggioni
 Secretaria de Obras- Gob. de Itapúa
 Matrícula MOPC 923



PLANTA DE FUNDACIÓN
 ESC. 1:100

--	--	--

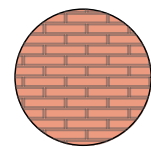
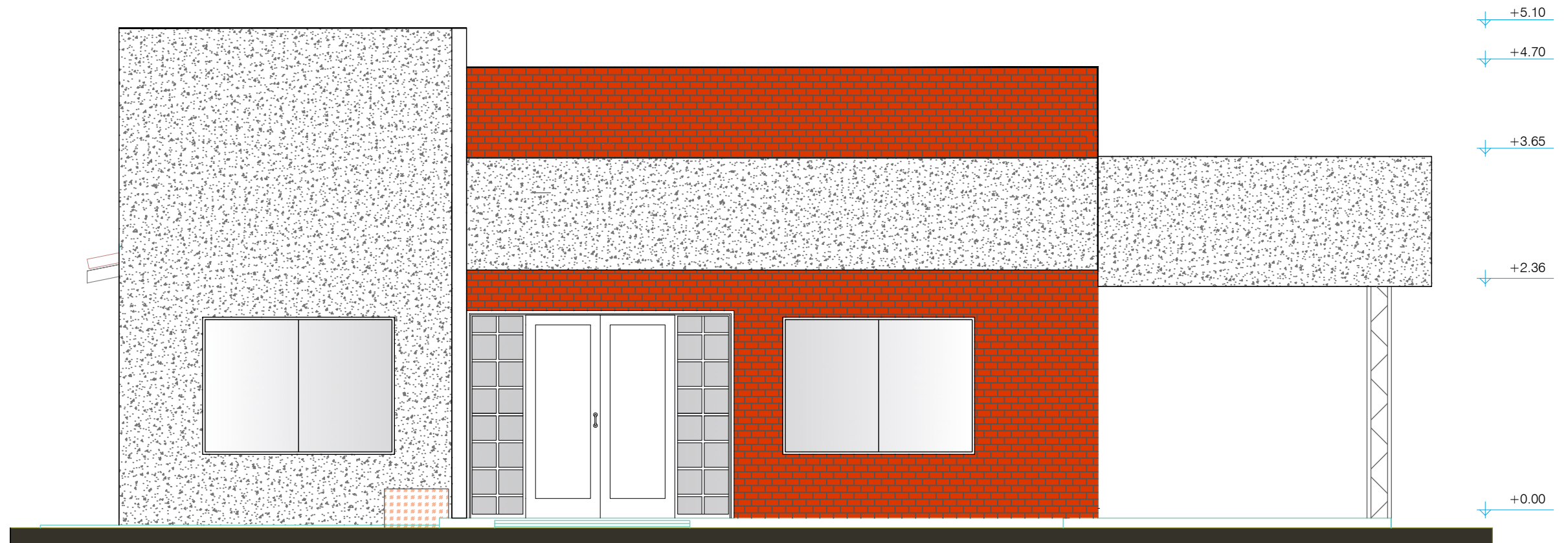
OBRA: CONSTRUCCIÓN DE SALON COMUNITARIO MUNICIPAL DEL DISTRITO DE SAN COSME Y DAMIAN

UBICACIÓN: DISTRITO DE SAN COSME Y DAMIAN

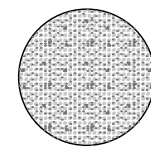
DISTRITO: SAN COSME Y DAMIAN - ITAPÚA

PROYECTO: SECRETARIA DE OBRAS PÚBLICAS

Ing. Fernando Oreggioni
 Secretaria de Obras - Gob. de Itapúa
 Matrícula MOPC 923



Ladrillo a la vista con junta de 2 cm con tratamiento para ladrillo a la vista con silicona tipo "PATINAL" o similar.



Revoque filtrado con terminación, revestimiento acrílico "texturado".

VISTA FRONTAL

ESC. _____ 1:100

--	--	--

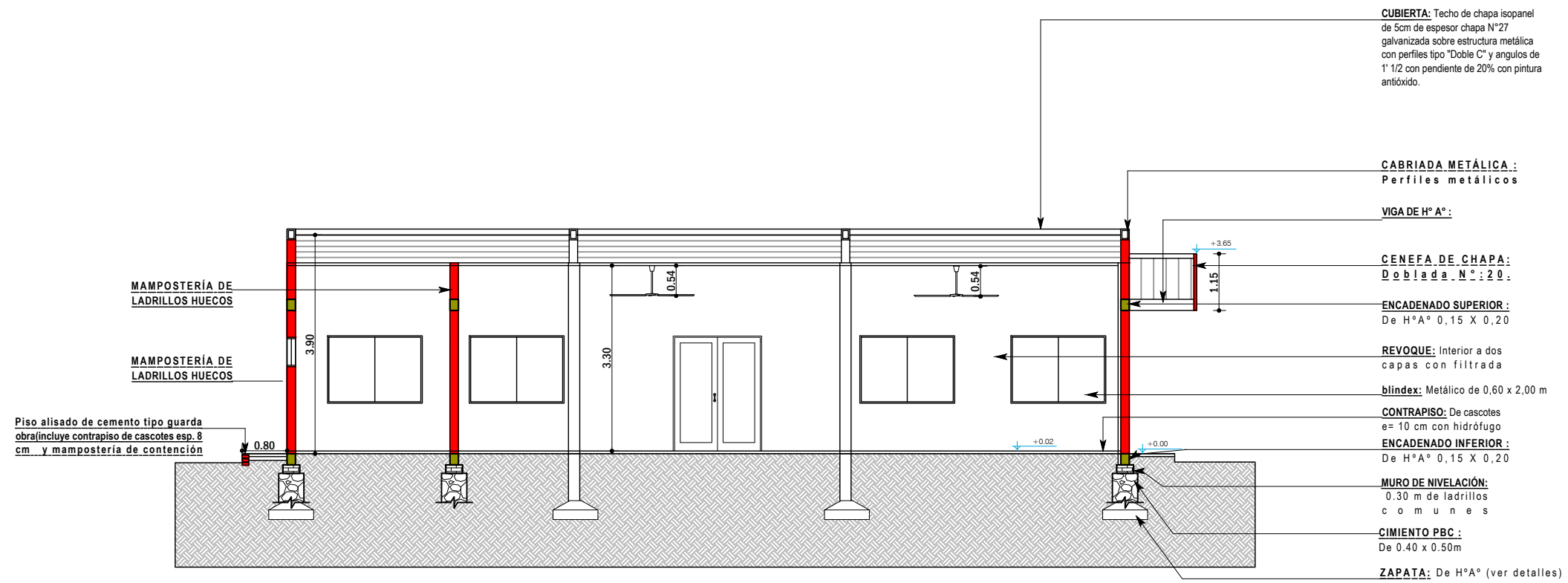
OBRA: CONSTRUCCIÓN DE SALON COMUNITARIO MUNICIPAL DEL DISTRITO DE SAN COSME Y DAMIAN

UBICACIÓN: DISTRITO DE SAN COSME Y DAMIAN

DISTRITO: SAN COSME Y DAMIAN - ITAPÚA

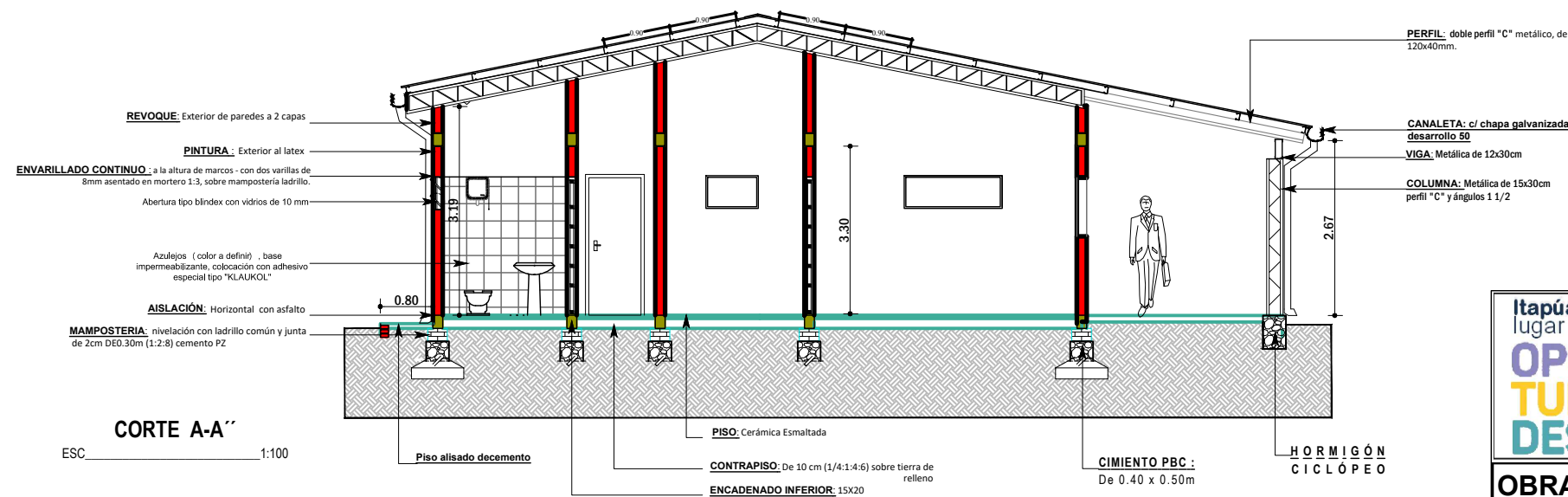
PROYECTO: SECRETARIA DE OBRAS PÚBLICAS

Ing. Fernando Oreggioni
 Secretaria de Obras- Gob. de Itapúa
 Matrícula MOPC 923



CORTE B-B''

ESC. 1:100



CORTE A-A''

ESC. 1:100

Itapúa lugar de **OPORTUNIDADES**

JAVIER PEREIRA GOBERNADOR DE ITAPÚA

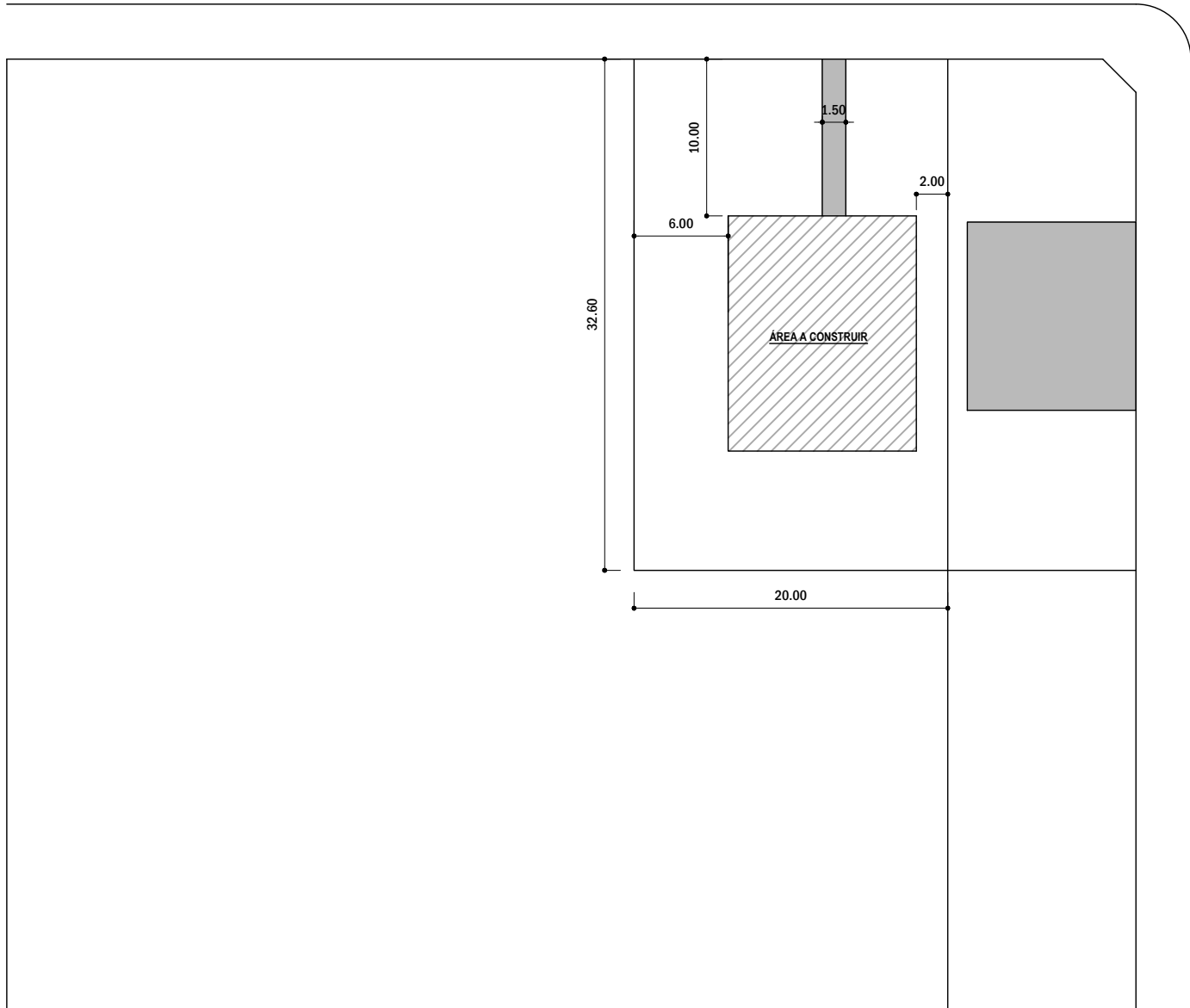
OBRA: CONSTRUCCIÓN DE SALON COMUNITARIO MUNICIPAL DEL DISTRITO DE SAN COSME Y DAMIAN

UBICACIÓN: DISTRITO DE SAN COSME Y DAMIAN

DISTRITO: SAN COSME Y DAMIAN - ITAPÚA

PROYECTO: SECRETARIA DE OBRAS PÚBLICAS

Ing. Fernando Oreggioni
Secretaria de Obras - Gob. de Itapúa
Matriculada MOPC 923



OBRA: CONSTRUCCIÓN DE SALON COMUNITARIO MUNICIPAL DEL DISTRITO DE SAN COSME Y DAMIAN					
UBICACIÓN: DISTRITO DE SAN COSME Y DAMIAN					
DISTRITO: SAN COSME Y DAMIAN - ITAPÚA					
PROYECTO: SECRETARIA DE OBRAS PÚBLICAS					
				Ing. Fernando Oreggioni Secretaria de Obras - Gob. de Itapúa Matrícula MOPC 923	