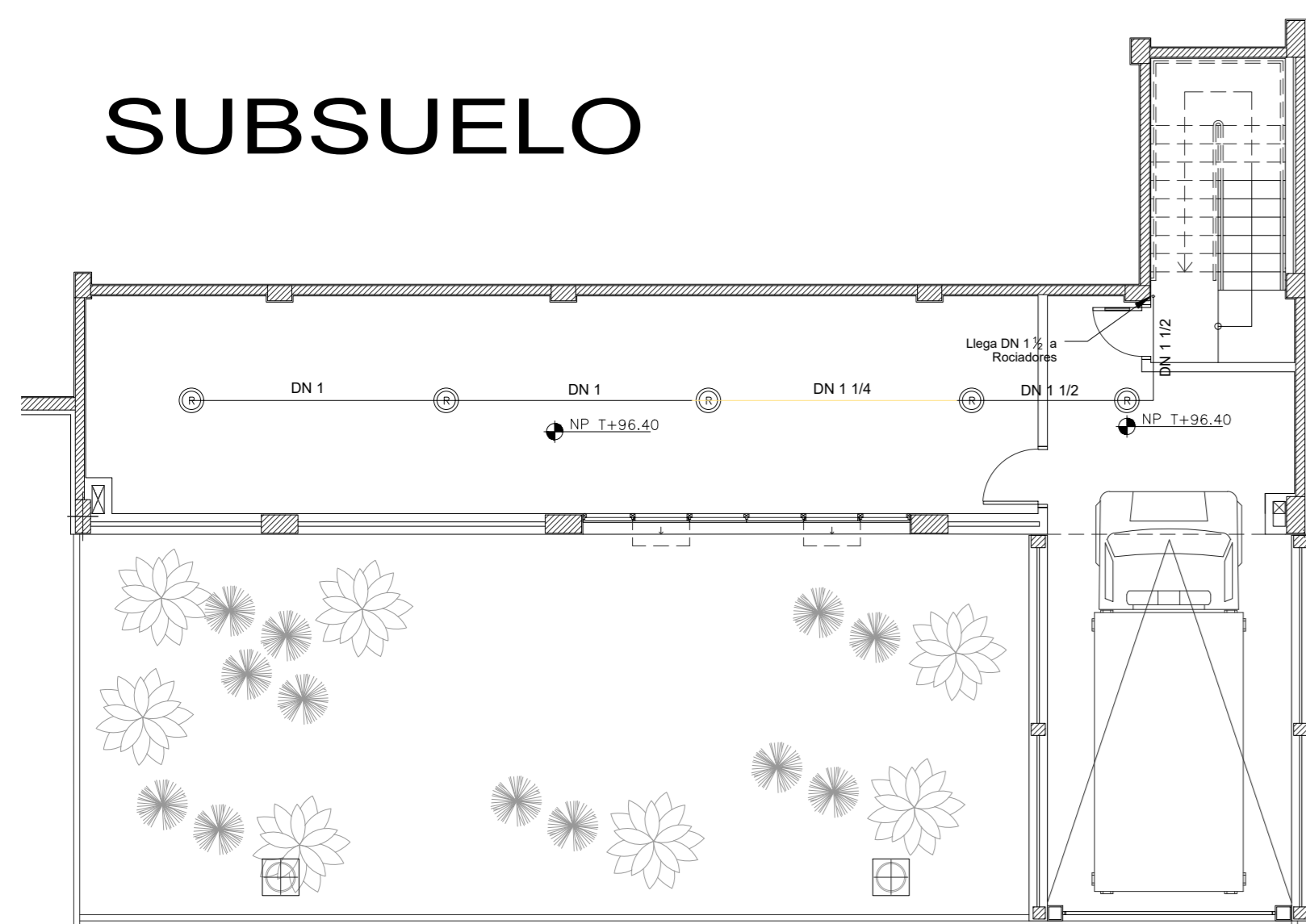


SUBSUELO



PLANTA GENERAL SISTEMA DE HIDRAULICO | PLANTA BAJA

ESC. 1:100

SUBSUELO

REFERENCIAS EXTINCION AUTOMATICA

- M** Manómetro de Glicerina
- VE** Válvula Esférica
- PVP** Válvula de Prueba y Purga con Tapón

- R** Rociador Pendiente de 3° para áreas con cielo raso
- Características:
Respuesta Rápida, Bulbo 3 mm, Resp. Rápida
Factor K = 5.6 (gpm/psi) o 80 (L/min/bar)
Temperatura de Activación 68 °C, color Rojo
Rosca NPT 3/4, Cobertura Estándar
Orientación: Pendiente
Certificación: UL - FM

- R** Rociador Pendiente de 3° para áreas sin cielo raso
- Características:
Respuesta Rápida, Bulbo 3 mm
Factor K = 11.2 (gpm/psi) o 160 (L/min/bar)
Temperatura de Activación 68 °C, color Rojo
Rosca NPT 3/4, Cobertura Estándar
Orientación: Pendiente
Certificación: UL - FM

- R** Rociador Horizontal de 3° de uso especial
- Características:
Respuesta Rápida, Bulbo 3 mm
Factor K = 5.6 (gpm/psi) o 80 (L/min/bar)
Temperatura de Activación 68 °C, color Rojo
Rosca NPT 3/4, Cobertura Estándar
Orientación: Horizontal
Certificación: UL - FM

- BIE** BOCA DE INCENDIO EQUIPADA
- VR** BOCA DE INCENDIO SIAMESA

- Cañería de Acero Negro o Galvanizado 1"
- Cañería de Acero Negro o Galvanizado 1 1/2"
- Cañería de Acero Negro o Galvanizado 2"
- Cañería de Acero Negro o Galvanizado 2 1/2"
- Cañería de Acero Negro o Galvanizado 3"
- Cañería de Acero Negro o Galvanizado 4"
- Cañería enterrada de PEAD 110mm

Arq. **CAROLINA RUFFINELLI**
Directora
Dirección de Infraestructura Física



PODER JUDICIAL
CORTE SUPREMA DE JUSTICIA
DIRECCIÓN DE INFRAESTRUCTURA FÍSICA
DEPARTAMENTO DE OBRAS Y PROYECTOS

OBRA: **PALACIO DE JUSTICIA**
UBICACIÓN: **Yby Yau**

PLANO: **PROTECCION CONTRA INCENDIO**
SECTOR: **PLANTA BAJA**

ESCALA: **1/100** FECHA: **OCTUBRE 2024** DIBUJO: **HIDRACONSULT**

PLANO N°

PCI-01