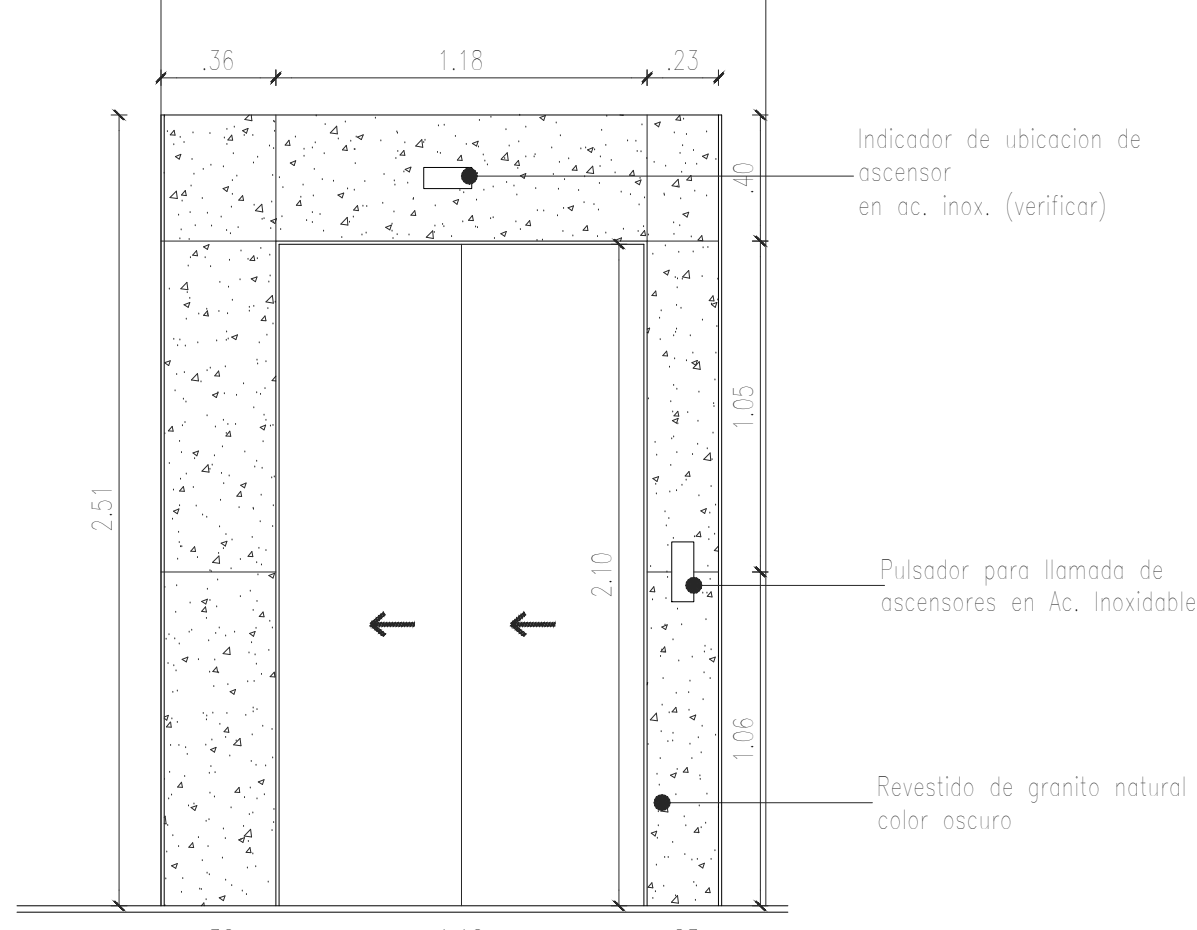


PLANTA TIPO ASCENSORES PUBLICO Y FUNCIONARIOS

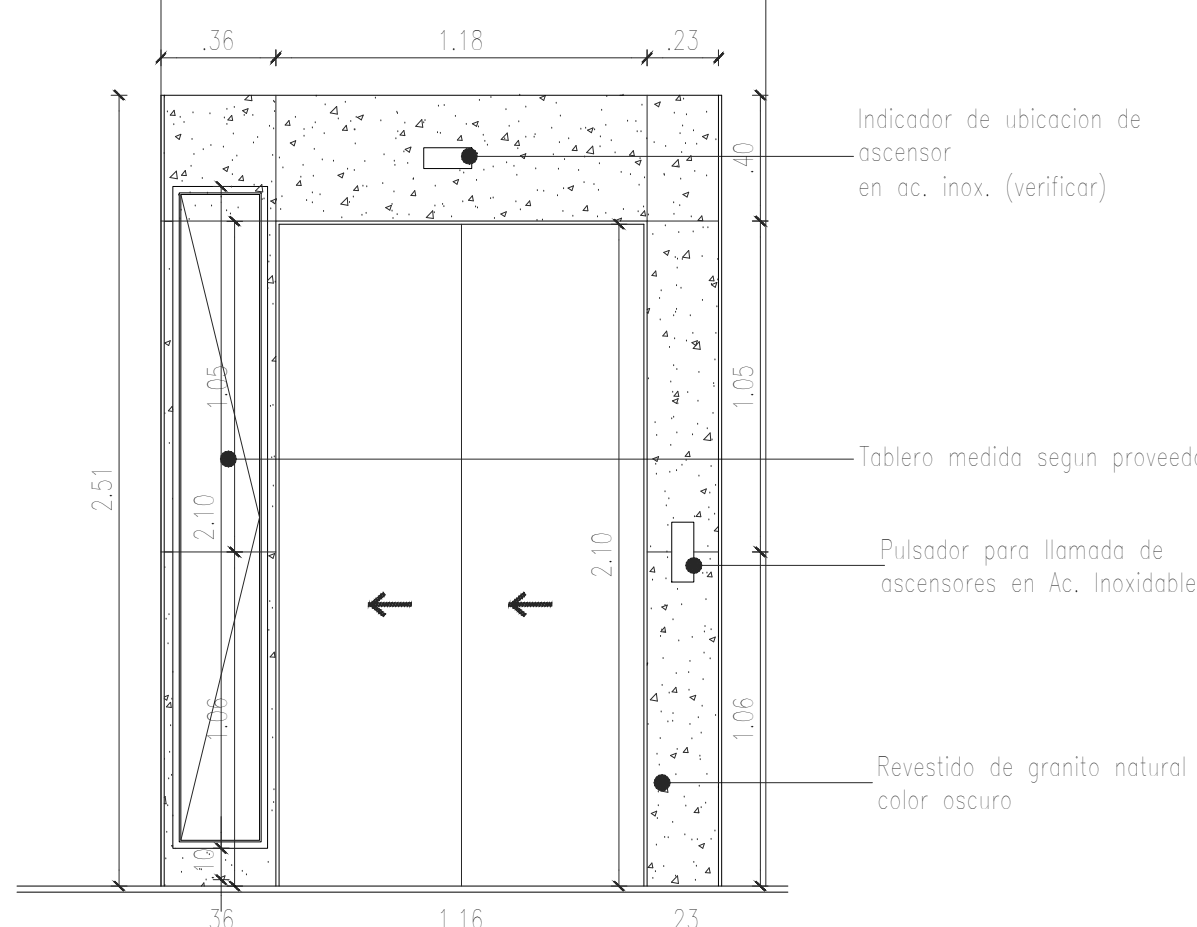
ASCENSOR FUNCIONARIOS  
UBICACION: BLOQUE PRINCIPAL  
CANTIDAD: 1 UNIDAD  
PARADAS: 3 – TRES  
CAPACIDAD: 630 Kg. / 8 PERSONAS  
VELOCIDAD: 60 m/minuto  
TECNOLOGIA: V.V.V.F.  
CORRIENTE: 3 X 380 V 50 HZ, +/- 10%  
PUERTAS: APERTURA LATERAL  
MEDIDA PUERTA: 0.90m.

ASCENSOR PUBLICO  
UBICACION: BLOQUE PRINCIPAL  
CANTIDAD: 1 UNIDAD  
PARADAS: 2 – DOS  
CAPACIDAD: 630 Kg. / 8 PERSONAS  
VELOCIDAD: 60 m/minuto  
TECNOLOGIA: V.V.V.F.  
CORRIENTE: 3 X 380 V 50 HZ, +/- 10%  
PUERTAS: APERTURA LATERAL  
MEDIDA PUERTA: 0.90m.

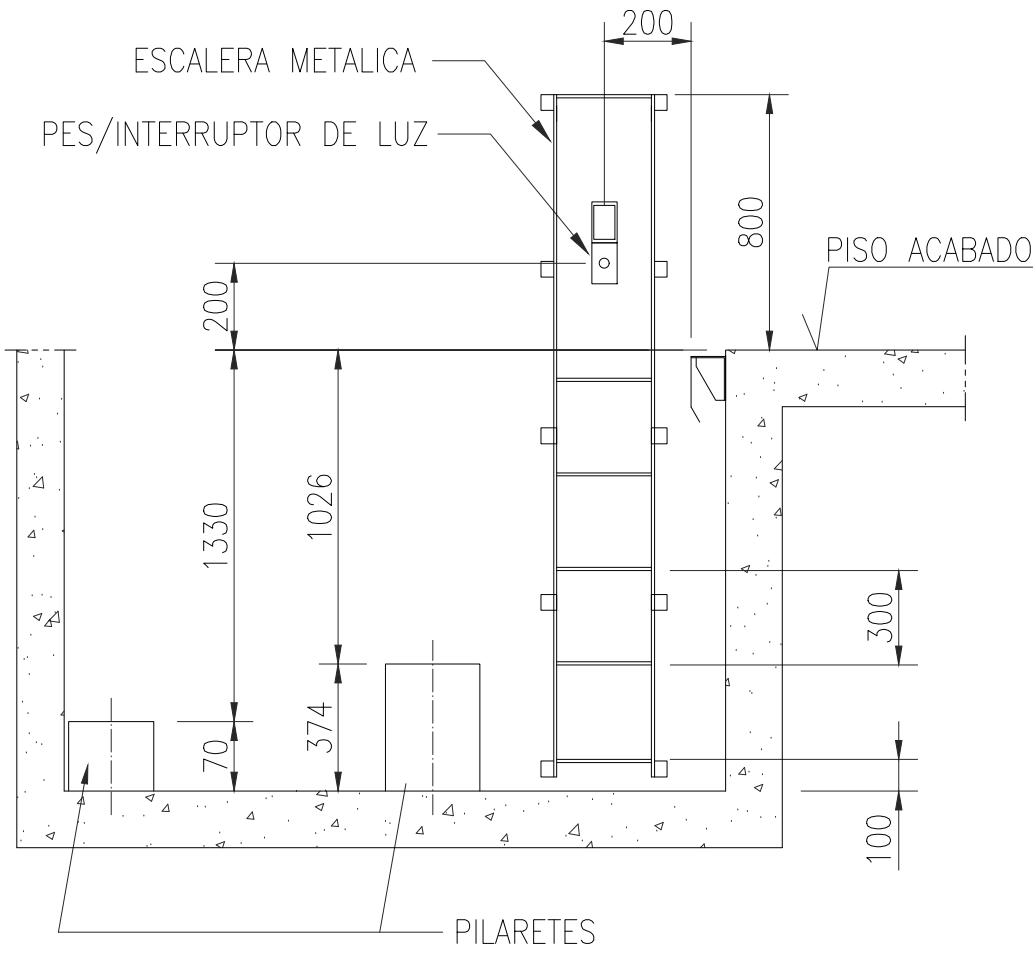
DETALLE PÓRTICOS DE ASCENSORES



VISTA PORTICO ASCENSORES FUNCIONARIOS Y PUBLICO

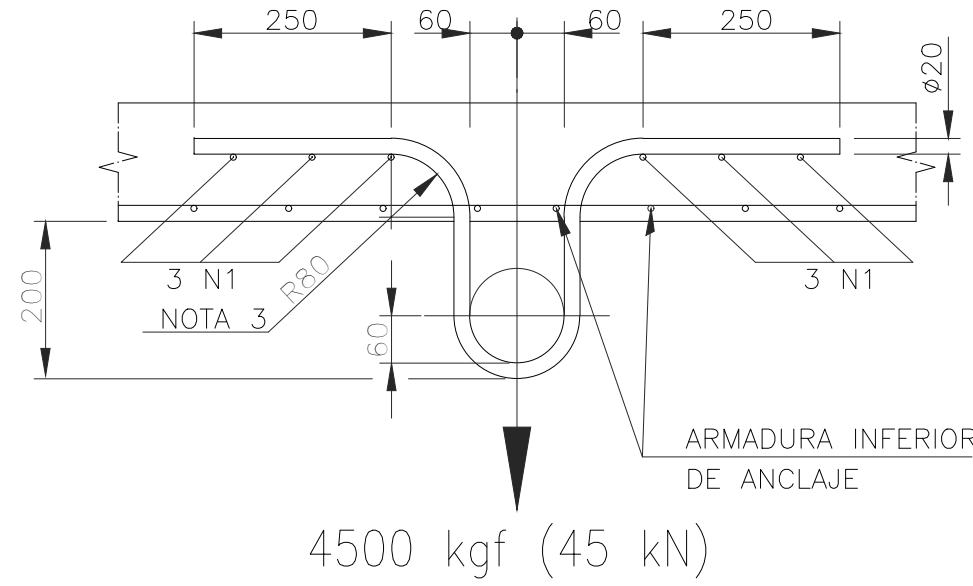


VISTA PORTICO ASCENSORES ULTIMA PARADA FUNCIONARIOS Y PUBLICO



OBS: Escalera de acceso al fondo del pozo sera fija, hecha de material incombustible y con pasamano extendiendose a 0.8mm. arriba del nivel de la solera de la puerta

DETALLE DE ENTRADA AL POZO



- NOTAS:
- MATERIALES  
HORMIGÓN fck >180 Kg/cm2  
ACERO fyk 4200 kgf/cm2
  - RADIOS MINIMOS DE DOBLAMIENTO DEL ACERO DE ACUERDO CON NBR-6118/1980, ITEN 6.3.4.1
  - MEDIDAS EN MILIMETRO
  - EL GANCHO DEBERA SER PINTADO EN AMARILLO CON INDICACION DE LA CARGA

DETALLE DE GANCHO ESC. 1/10

OBSERVACIONES:  
LAS MEDIDAS DE LAS CABINAS SON ORIENTATIVAS.  
LAS MEDIDAS DE LAS CAJAS SON LAS DEL PROYECTO.  
LAS MEDIDAS DE LAS CAJAS SE DEBERAN VERIFICAR PREVIO AL PEDIDO  
LA TERMINACION DEL ACERO INOXIDABLE ES ESCOBADO

Arq. CAROLINA RUFFINELLI  
Directora  
Dirección de Infraestructura Física



OBRA: Juzgado de Primera Instancia			PLANO Nº <b>AR38</b>
UBICACION: Yby Yau			
PLANO: Arquitectura-Detalle de Ascensores			
SECTOR: varios			
ESCALA	FECHA	DIBUJO	
varias	Octubre 2024	D.O.P.	