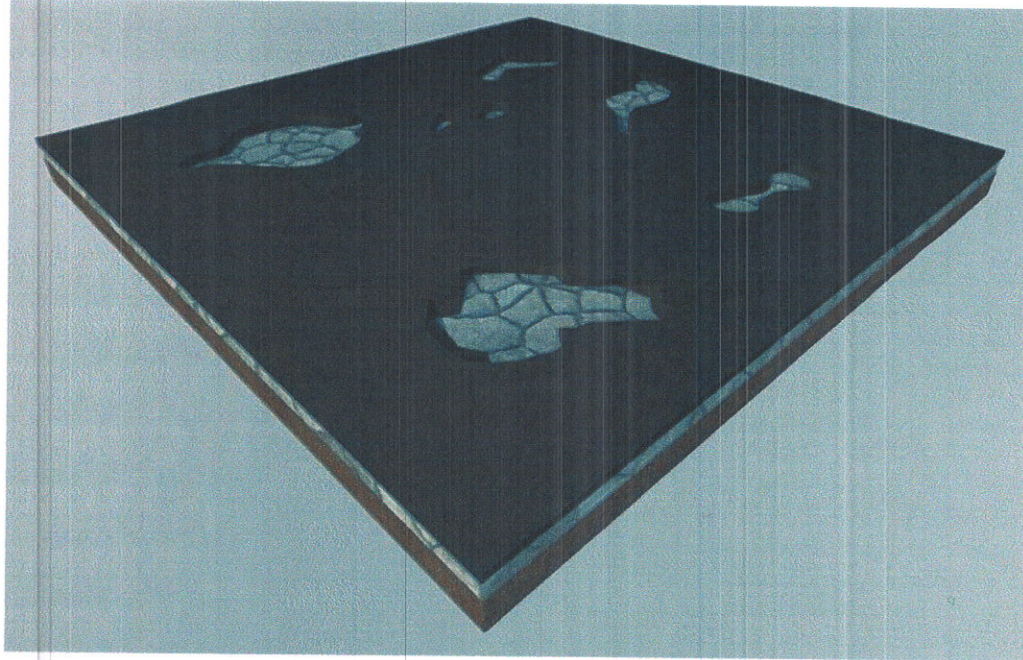
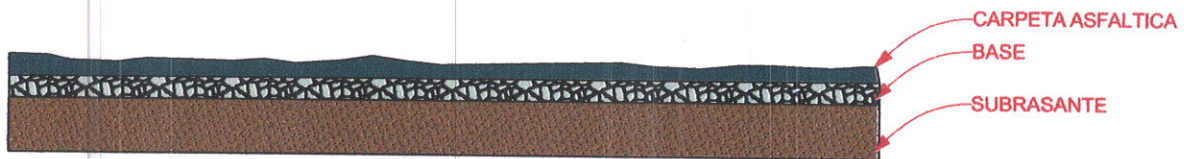


# BACHEO CON MEZCLA ASFALTICA EN CALIENTE

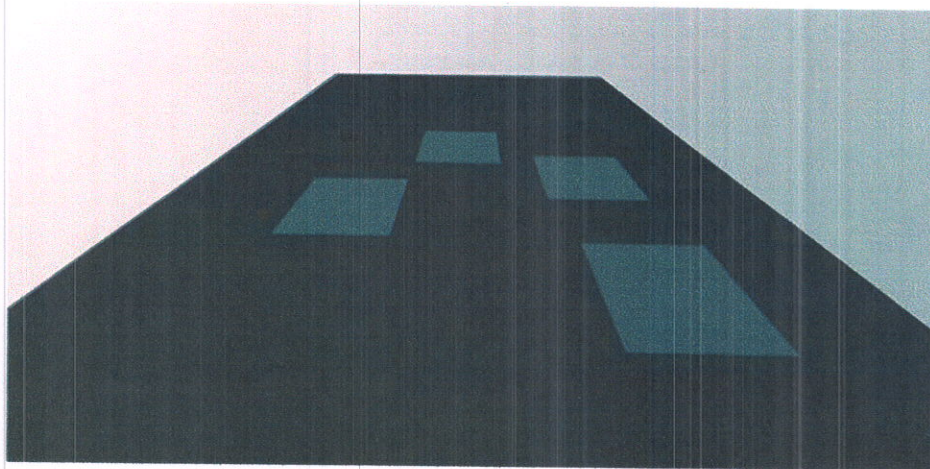
## CUADRO DEMOSTRATIVO DEL BACHE ACTUAL



## CORTE DETALLE



## BACHEO TERMINADO



DIRECCION DE OBRAS Y MANTENIMIENTO  
ESTEBAN RODRIGUEZ ALDERETE  
Dpto. Técnico