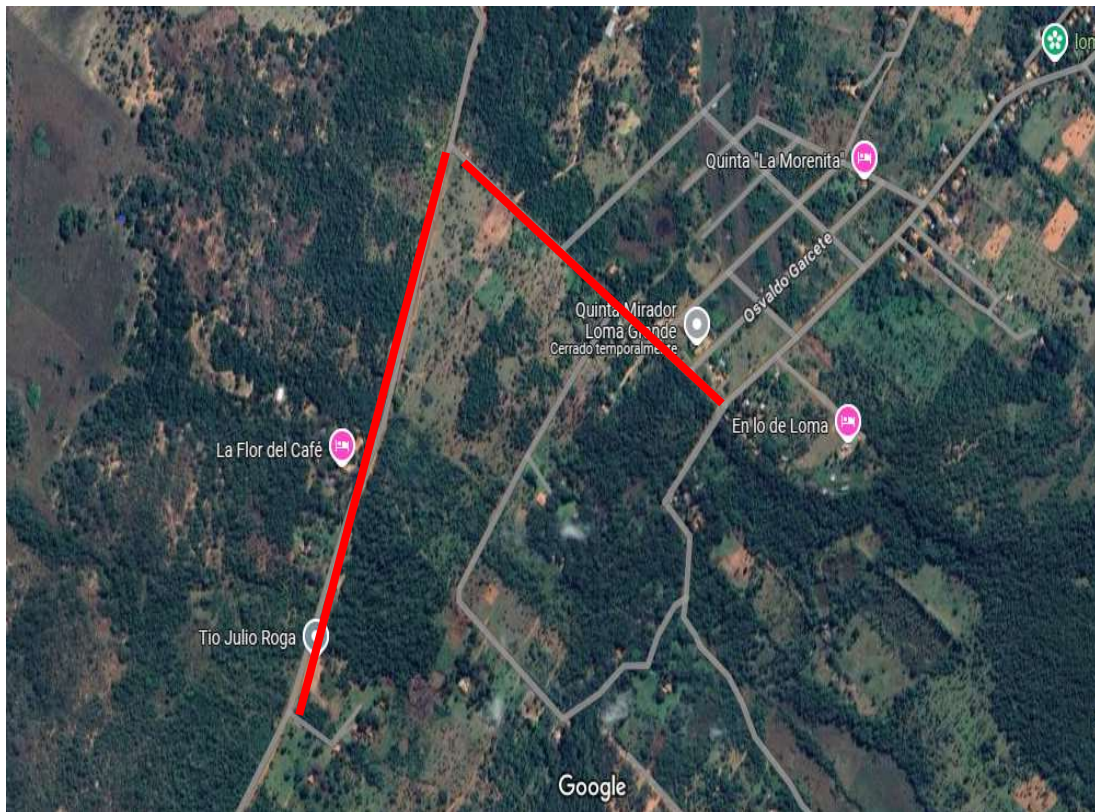


MUNICIPALIDAD DE LOMA GRANDE



Planta de Ubicación

ESC. 1

500

Georreferencial

47°55'35'.5" S 72°14'47.4" W

Reparación de camino con carga de ripio en la Compañía Boquerón

Provisión y colocación de ripio

Jorge R. A.
ARQUITECTO
Reg. MOPC 2595