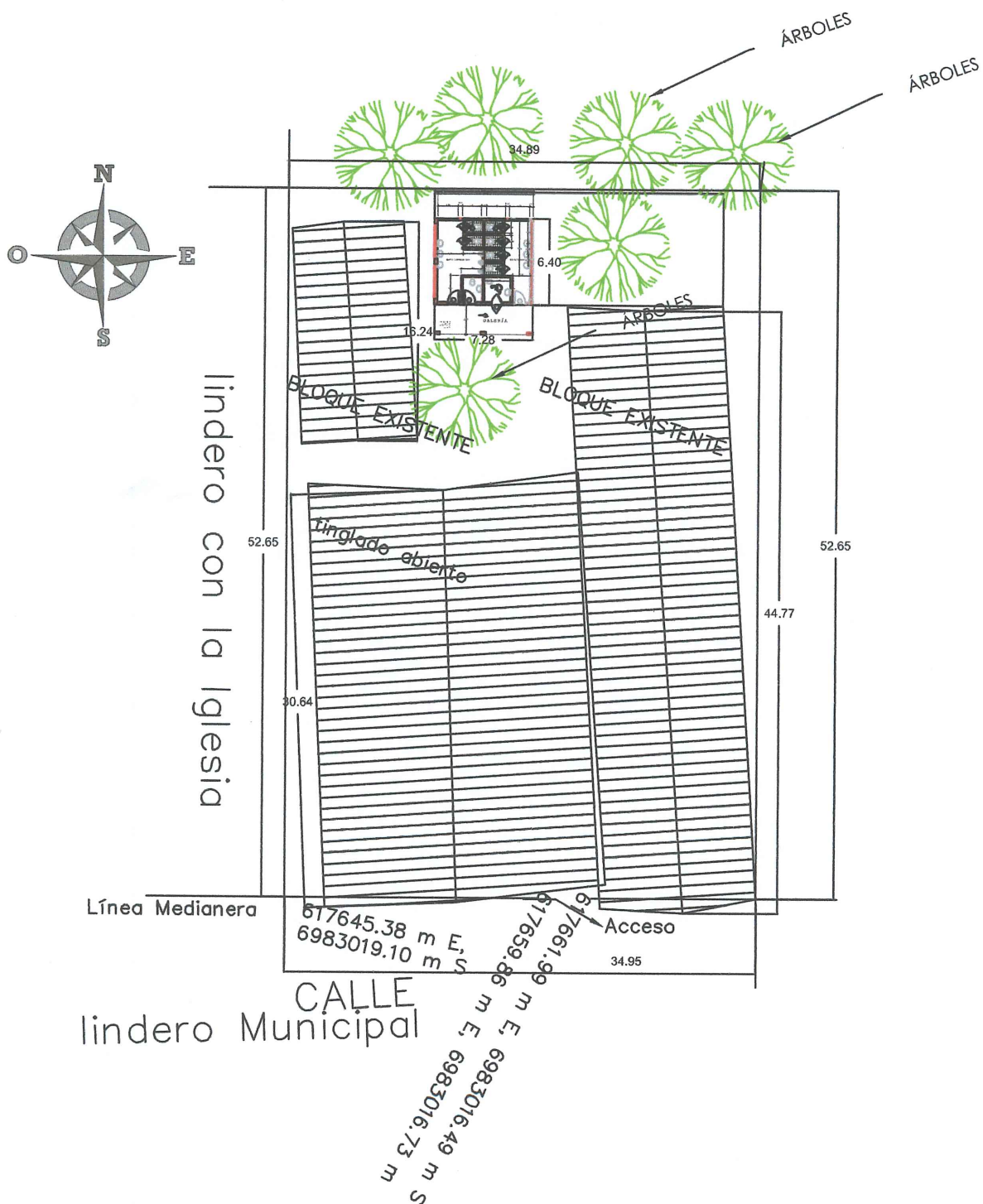


ESCUELA BÁSICA N° 8207 ANA PACHINIK VIUDA DE IBARRA – Distrito de Cambyretá

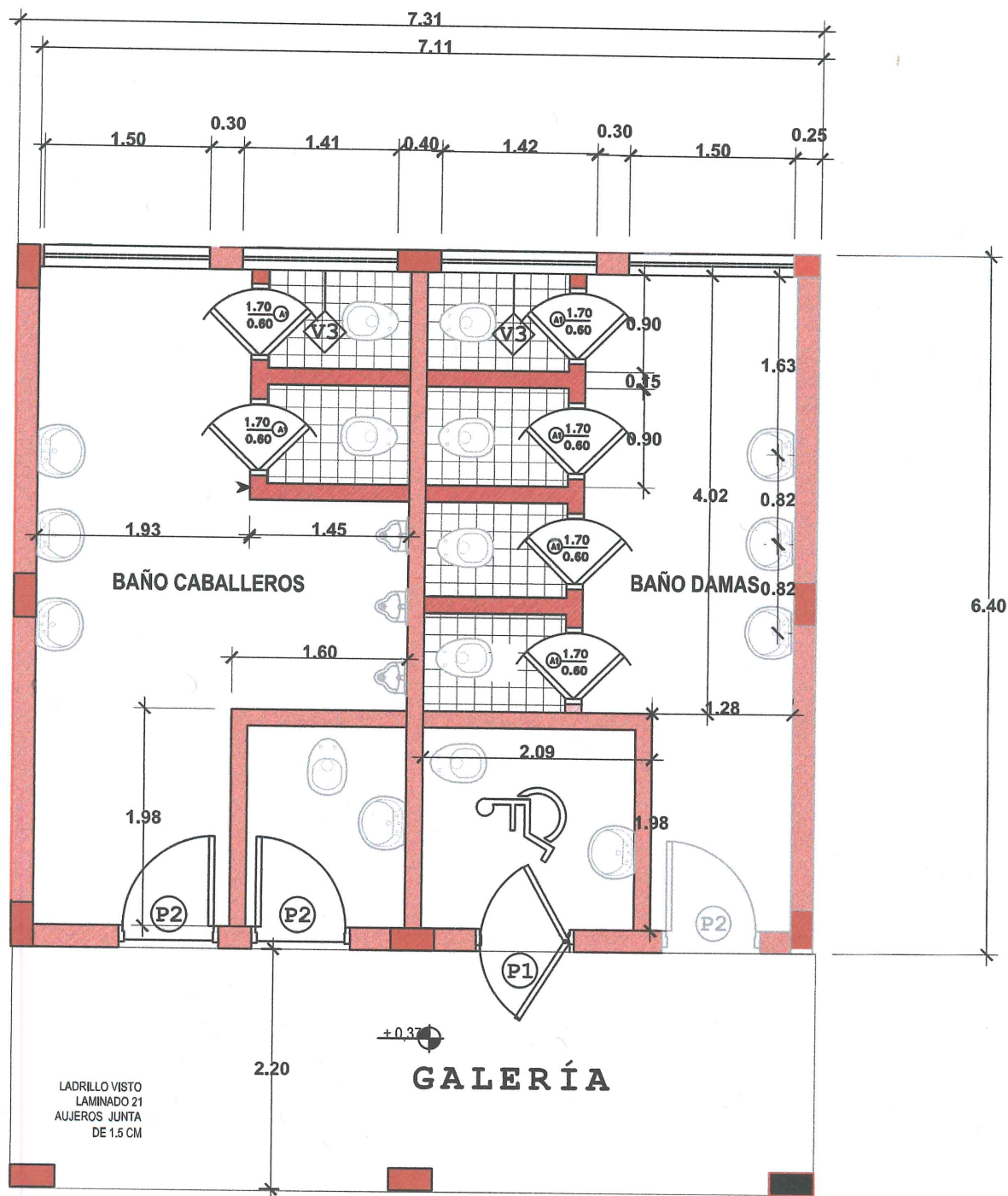


ING. FABIAN RIVAROLA
DPTO. DE OBRAS



JAIME HINTERLEITNER
INTENDENTE MUNICIPAL

ESCUELA BÁSICA N° 8207 ANA PACHINIK VIUDA DE IBARRA – Distrito de Cambyretá

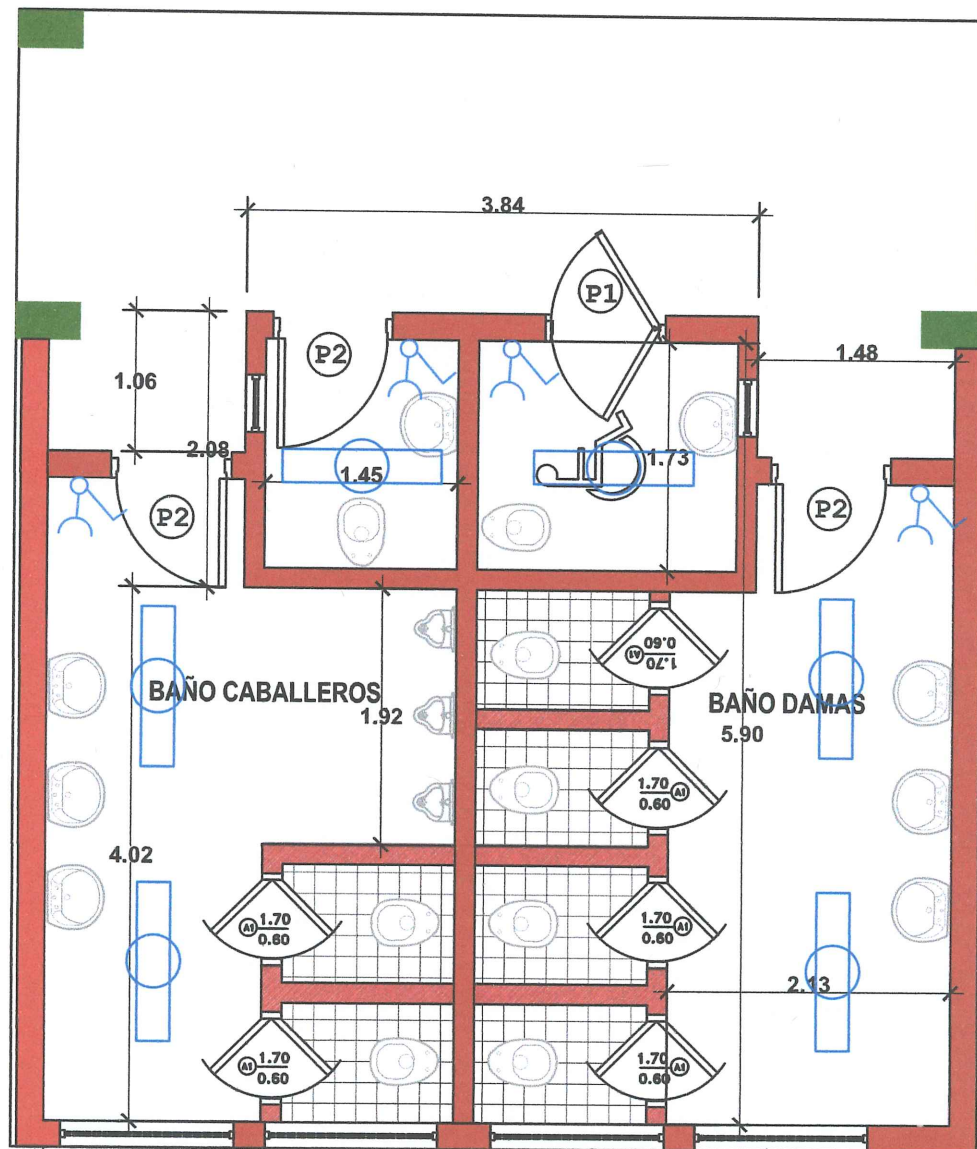


ING. FABIAN RIVAROLA
DPTO. DE OBRAS



JAIME HINTERLEITNER
INTENDENTE MUNICIPAL

ESCUELA BÁSICA N° 8207 ANA PACHINIK VIUDA DE IBARRA – Distrito de Cambyretá



PLANTA ELÉCTRICA SANITARIO

Esc.: 1:120



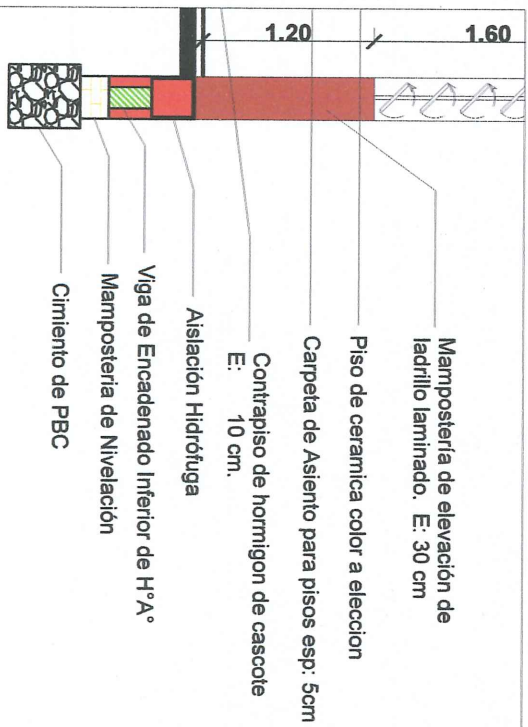
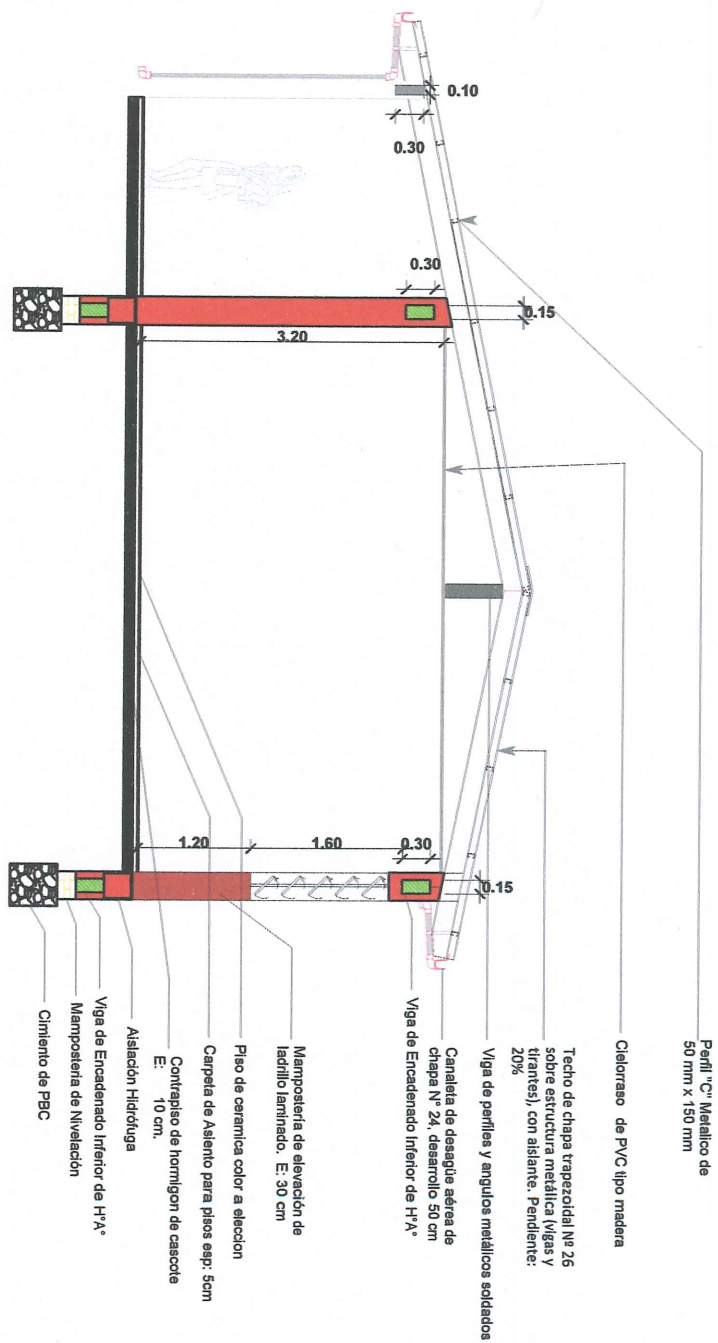
ING. FABIAN RIVAROLA
DPTO. DE OBRAS



JAIME HINTERLEITER
INTENDENTE MUNICIPAL

ESCUELA BÁSICA N° 8207 ANA PACHINIK
VIUDA DE IBARRA — Distrito de Cambyretá

CORTE 2 Esc.: 1:75



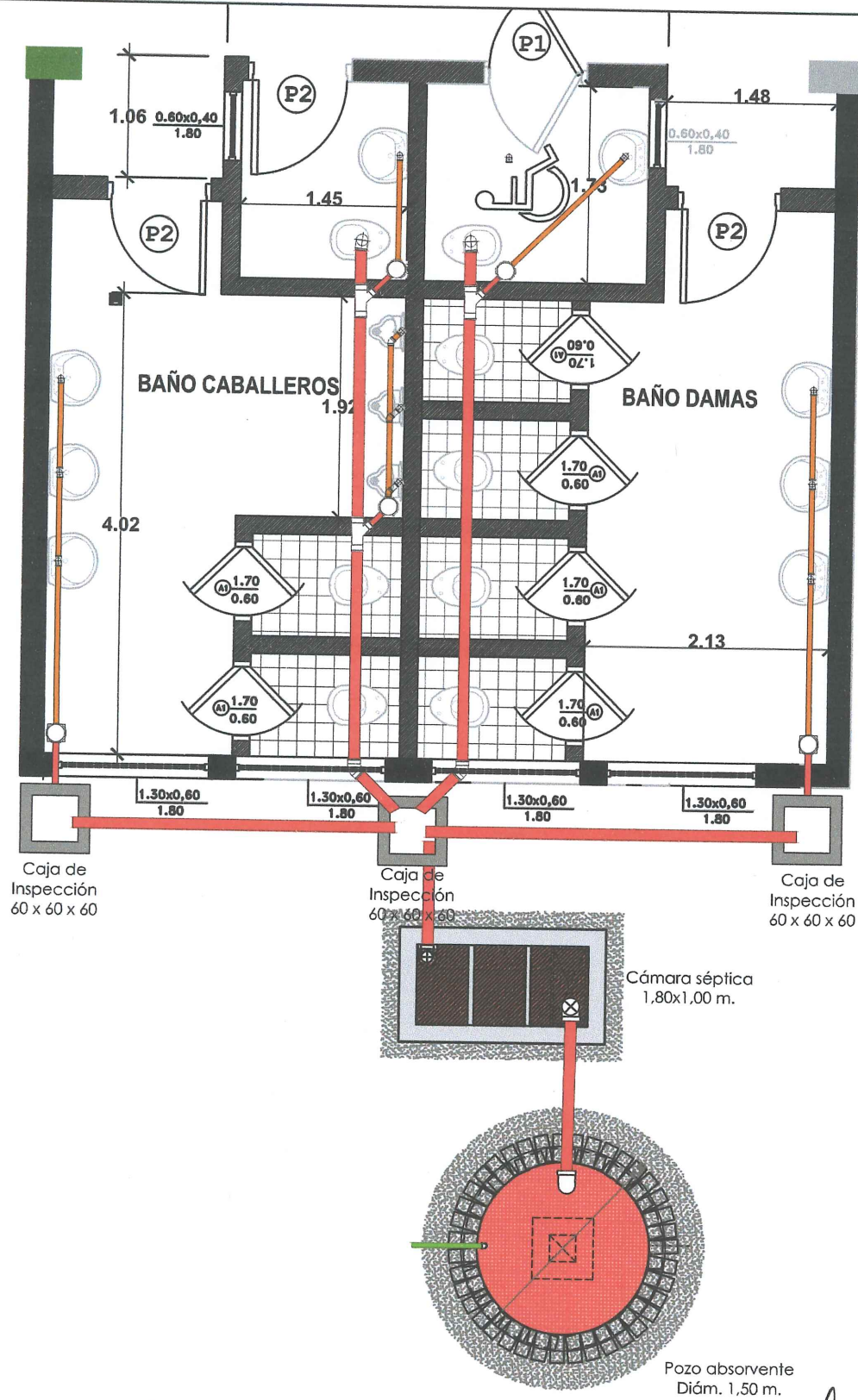
Detalle de Corte
en Cimiento esc 1/50



JAIME HINTERLEITER
INTENDENTE MUNICIPAL

INTENDENTE MUNICIPAL

ESCUELA BÁSICA N° 8207 ANA PACHINIK
VIUDA DE IBARRA – Distrito de Cambyretá



MUNICIPALIDAD DE CAMBYRETA
Dpto. de Obras y Protección
ING. FABIAN RIVAROLA
DIRECCIÓN DPTO. DE OBRAS
Napúa - Paraguay

MUNICIPALIDAD DE CAMBYRETA
INTENDENCIA MUNICIPAL

JAIME HINTERLEITER
INTENDENTE MUNICIPAL