

ACCESO

REPARACION
DE BLOQUE
SSHH 2

BLOQUE 3ER CICLO Y
DIRECCIÓN

BLOQUE 2DO CICLO

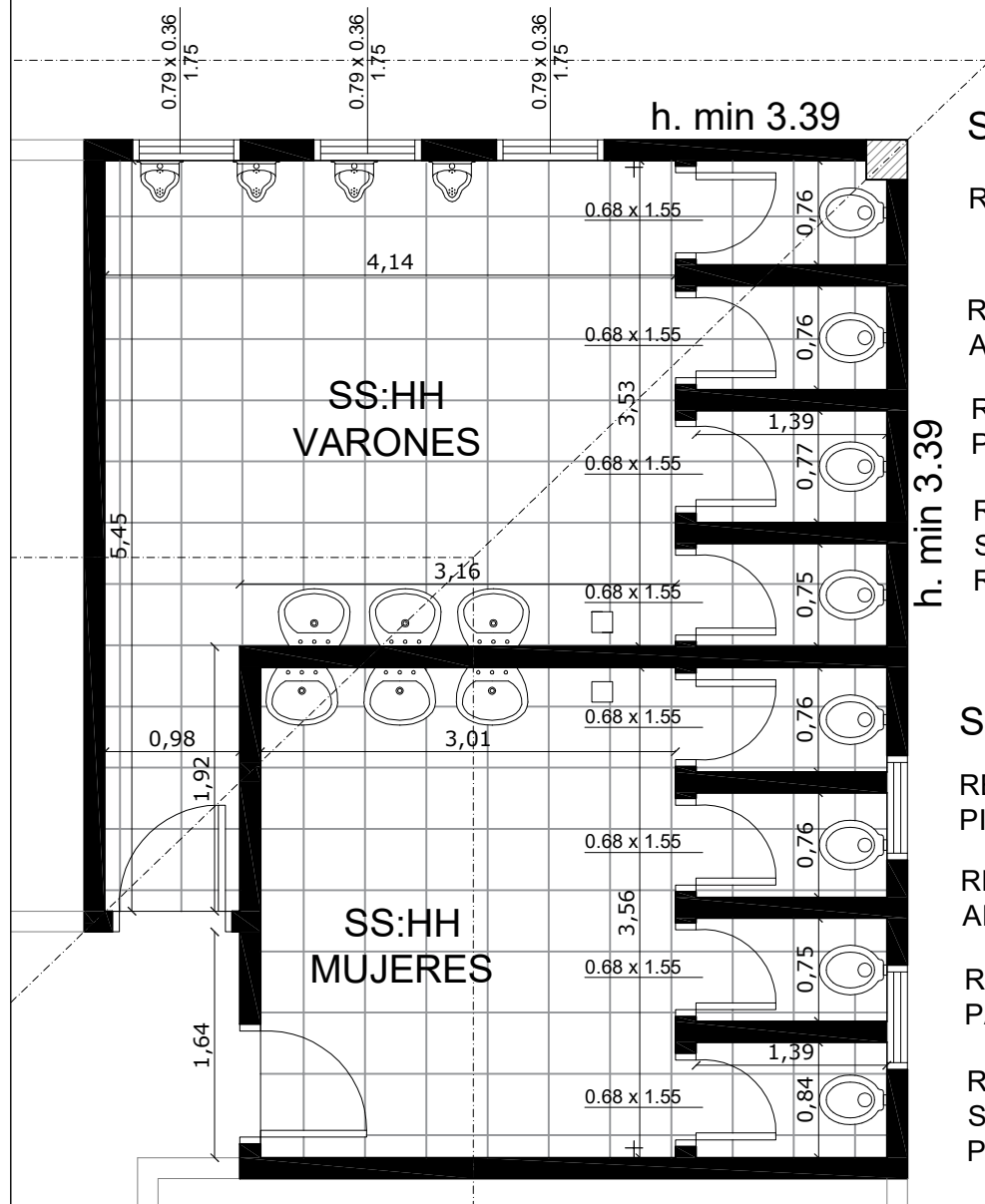
REPARACION
DE BLOQUE
SSHH 1

BLOQUE DE SANITARIOS 1



BLOQUE DE SANITARIOS 2





SS:HH VARONES

REMOCION DE PISO/CONTRAPISO

REMOCION DE REVESTIDO EN AREAS EXISTENTES.

REMOCION DE ABERTURAS PARA REUTILIZACION

REMOCION DE ARTEFACTOS SANITARIOS PARA REEMPLAZO POR NUEVOS

SS:HH MUJERES

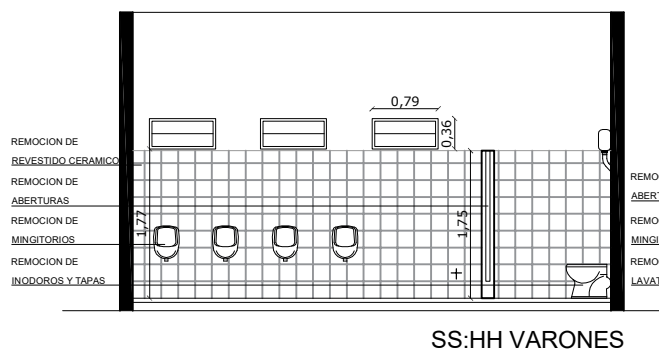
REMOCION DE PISO/CONTRAPISO

REMOCION DE REVESTIDO EN AREAS EXISTENTES.

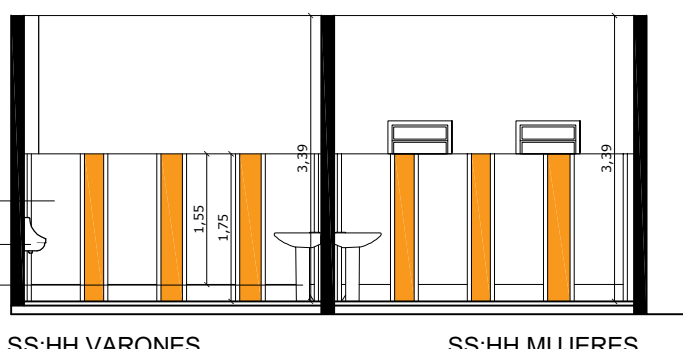
REMOCION DE ABERTURAS PARA REUTILIZACION

REMOCION DE ARTEFACTOS SANITARIOS PARA REEMPLAZO POR NUEVOS

PLANTA DE RELEVAMIENTO

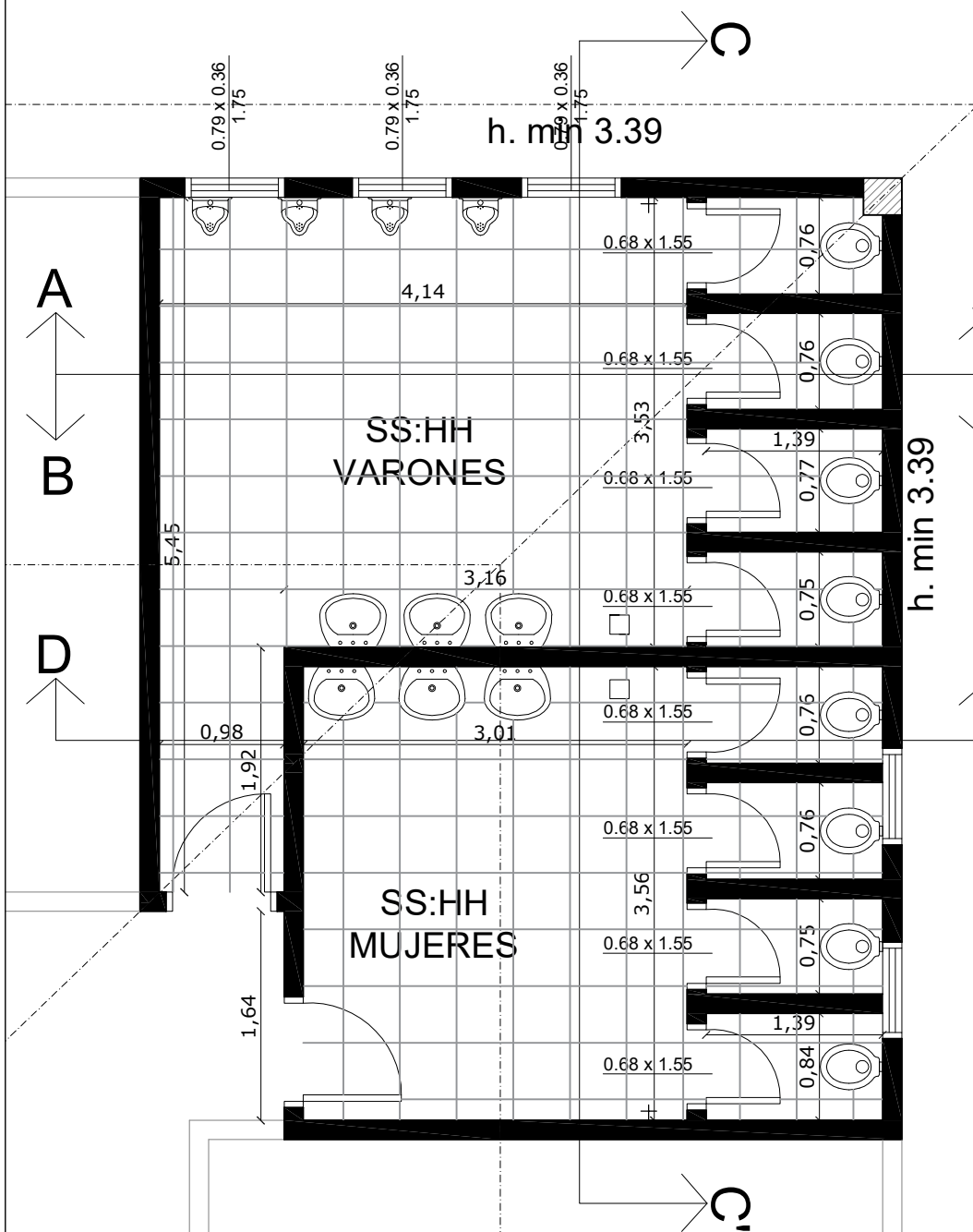


SS:HH VARONES



SS:HH VARONES

SS:HH MUJERES



SS:HH VARONES
 REPOSICION PISO
 CERAMICO
 REVESTIDO CERAMICO
 EN TODAS LAS
 PAREDES - H. 1.75 mts.
 REPOSICION DE
 ARTEFACTOS Y ACCESORIOS
 SANITARIOS NUEVOS
 REPOSICION DE
 ABERTURAS REMOVIDAS
 PINTURA DE
 REGULARIZACION DE
 PAREDES Y ABERTURAS

SS:HH MUJERES
 REPOSICION PISO
 CERAMICO
 REVESTIDO CERAMICO
 EN TODAS LAS
 PAREDES - H. 1.75 mts.
 REPOSICION DE
 ARTEFACTOS Y ACCESORIOS
 SANITARIOS NUEVOS
 REPOSICION DE
 ABERTURAS REMOVIDAS
 PINTURA DE
 REGULARIZACION DE
 PAREDES Y ABERTURAS

Esc. Bas. N° 6433 JOVENES UNIDOS

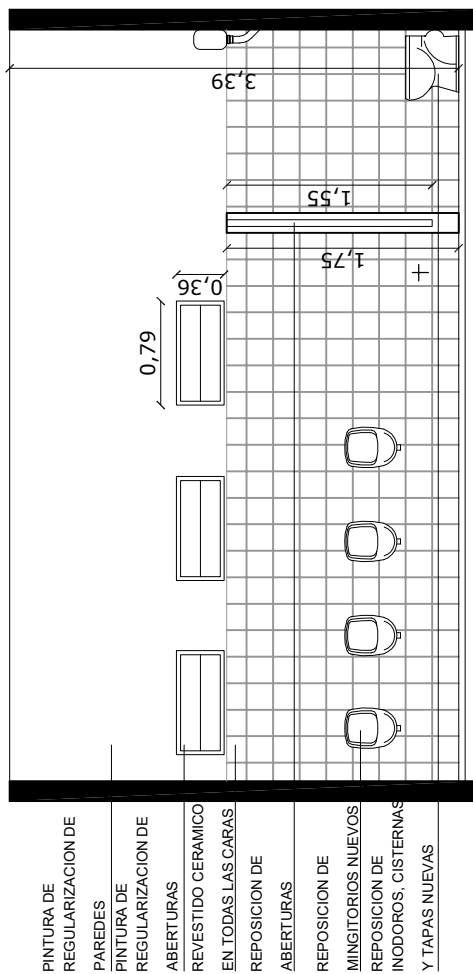
BLOQUE 1 SSHH
CORTES – VISTAS

LAMINA 5

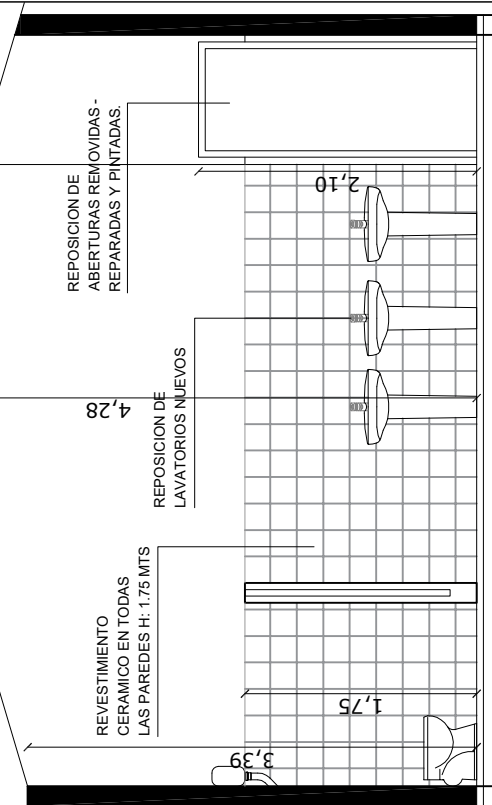
OBRA: REPARACION DE BLOQUES DE SSHH.

UBICACION: ITAPUAMI

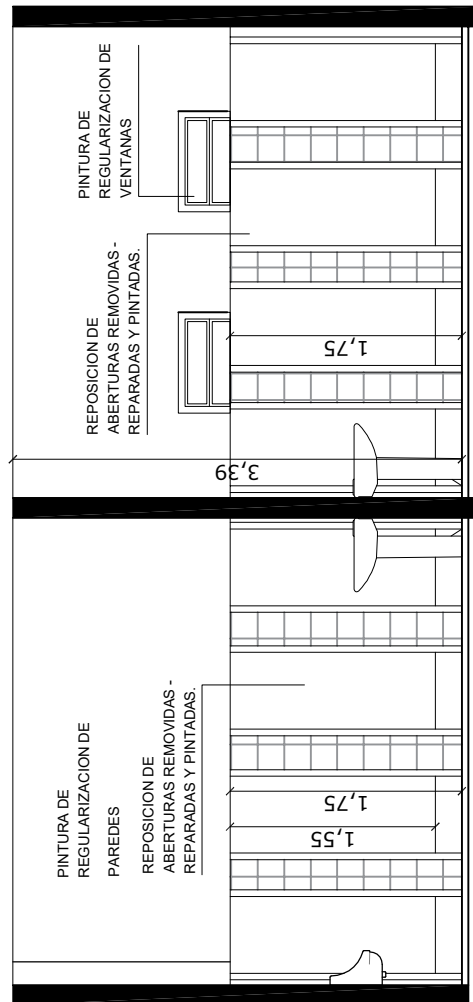
Arq. Adrián González
Dirección de Obras Públicas Municipales
Municipalidad de Luque



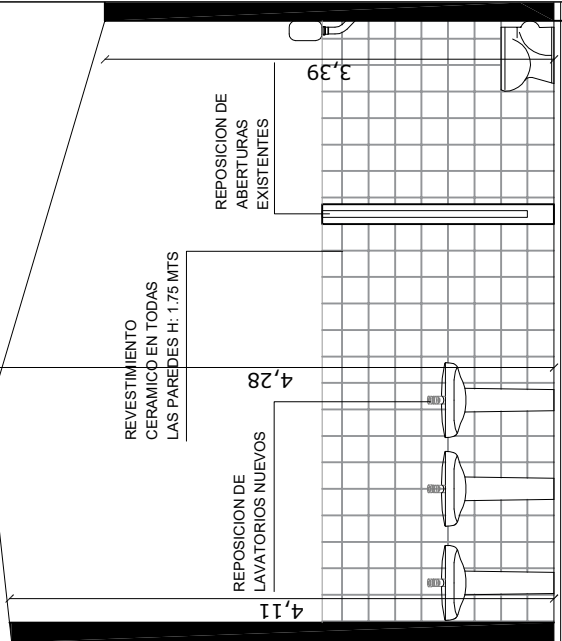
SS:HH VARONES
CORTE A-A



SS:HH VARONES
CORTE B-B



SS:HH VARONES



SS:HH MUJERES
CORTE D-D

SS:HH MUJERES

