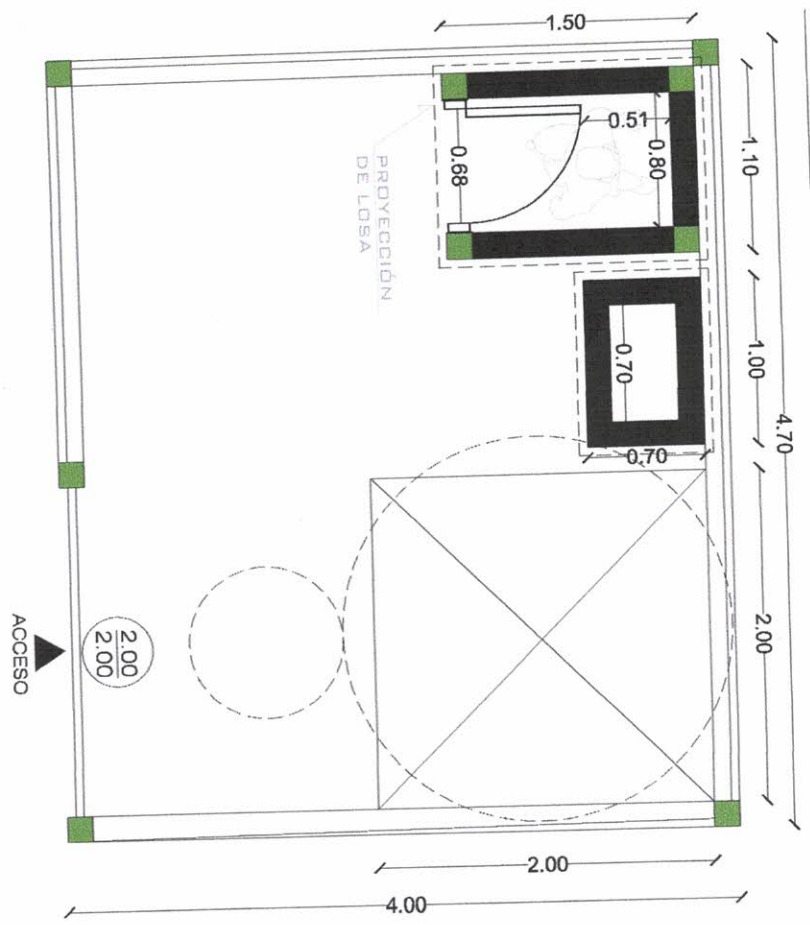
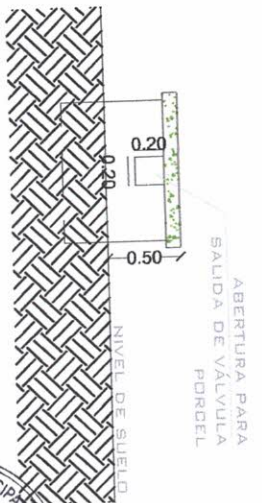


PLANTA

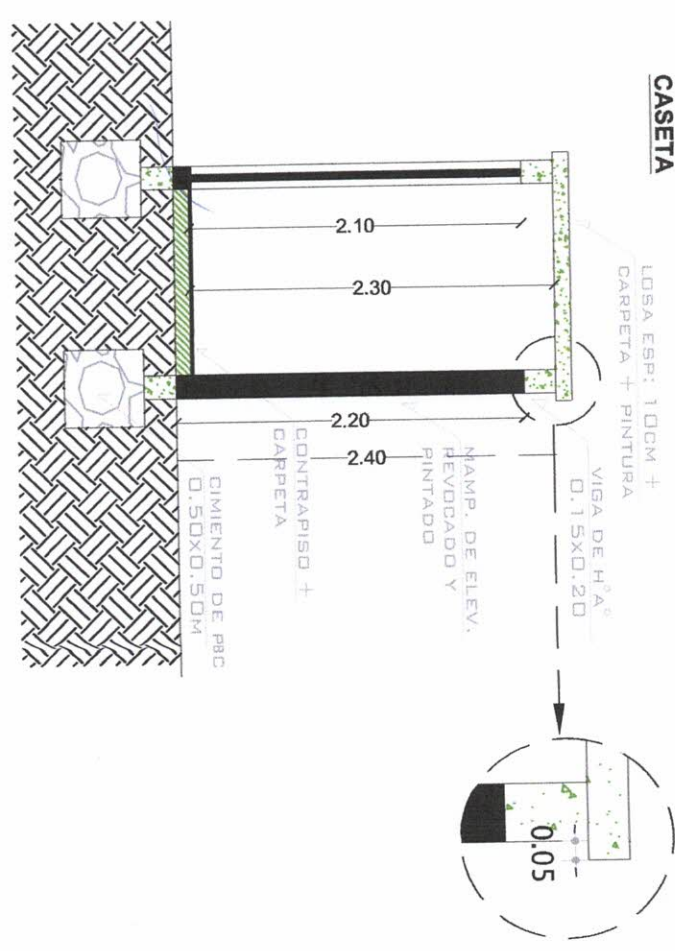


VISTA



CORTE

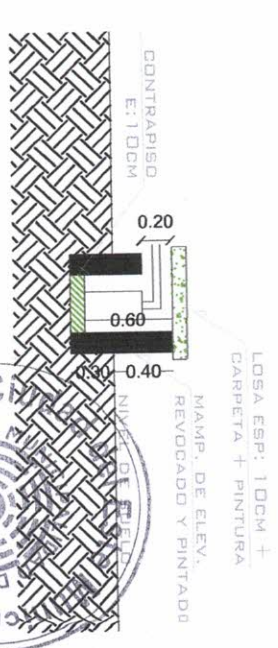
CASETA



DETALLE

CORTE

REGISTRO



OBRA: "PERFORACIÓN DE POZO, PROVISIÓN E INSTALACIÓN DE TANQUE CON ACCESORIOS EN VARIAS INSTITUCIONES DE LA CIUDAD".

LOTE N°  
**12**

UBICACIÓN:  
ESC. BAS. N° 15377 NUEVA ESPERANZA DEL ESTE  
KM 7 ACARAY  
ESCALA: 10 FT  
FECHA: 2025



DIRECCIÓN DE GESTIÓN AMBIENTAL

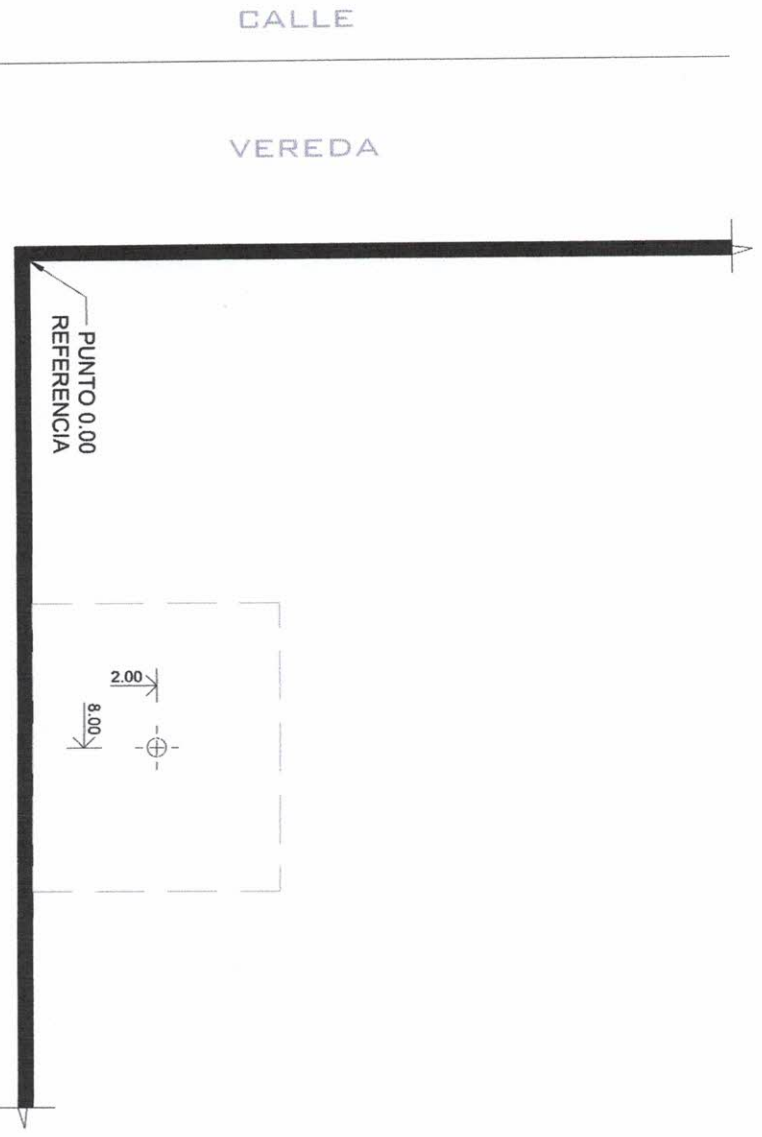
DIRECTORA  
ING. ROMINA SEVILA

JEFE  
ING. CRISTIAN NEGRETE

DIRECCIÓN DE ÁREA URBANA

DIRECTOR  
ING. RODRIGO GONZÁLEZ

DIBUJANTE TÉCNICO  
GABRIELA NUÑEZ



CALLE  
VEREDA

CALLE  
VEREDA

**REFERENCIAS**  
AREA DE INTERVENCIÓN  
DE LA OBRA



DIRECCIÓN DE GESTIÓN AMBIENTAL

DIRECCIÓN DE ÁREA URBANA



OBRA: "PERFORACIÓN DE POZO,  
PROVISIÓN E INSTALACIÓN DE TANQUE  
CON ACCESORIOS EN VARIAS  
INSTITUCIONES DE LA CIUDAD".

LOTE N°  
**12**

UBICACIÓN:  
ESC. BAS. N° 15377 NUEVA ESPERANZA  
KM 7 ACARAY

ESCALA: 10 FT

FECHA: 2025

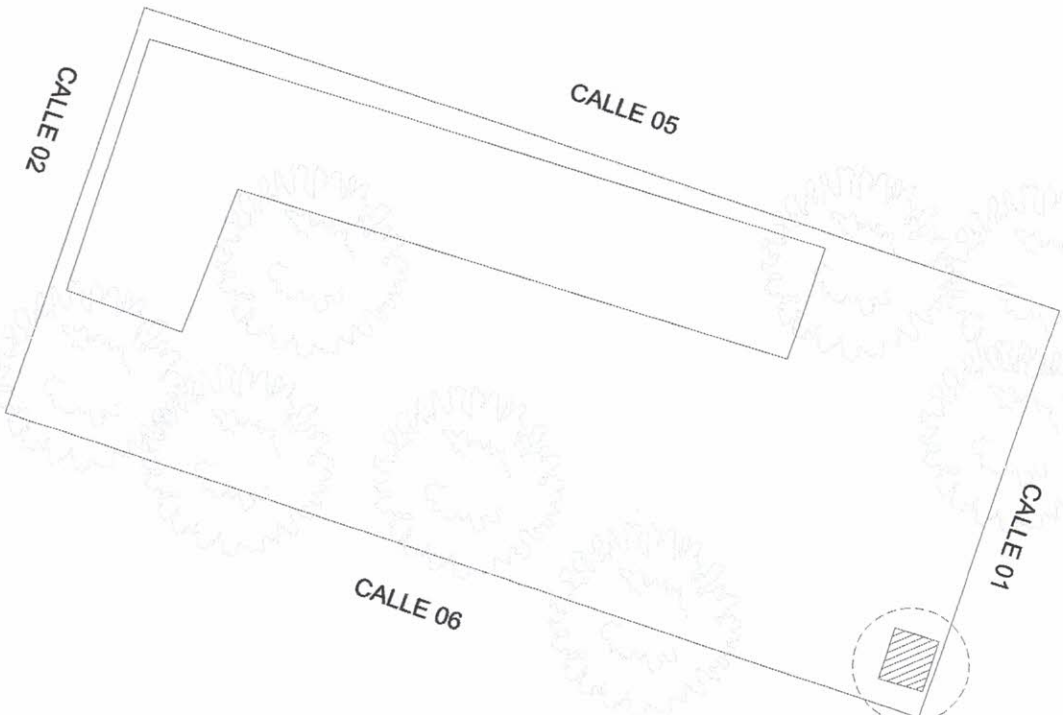


DIRECTORA  
ING. ROMINA SEVILA

JEFE  
ING. CRISTIAN NEGRETE

DIRECTOR  
ING. RODRIGO GONZALEZ

DIBUJANTE TÉCNICO  
GABRIELA NUÑEZ



# PLANO DE IMPLANTACIÓN

**REFERENCIAS**

▨ ÁREA DE INTERVENCIÓN DE LA OBRA



OBRA: "PERFORACIÓN DE POZO, PROVISIÓN E INSTALACIÓN DE TANQUE CON ACCESORIOS EN VARIAS INSTITUCIONES DE LA CIUDAD".

LOTE N°  
**12**

UBICACIÓN:  
ESC. BAS. N° 1537 NUEVA ESPERANZA  
KM 7 ACARAY



ESCALA: 10 FT

FECHA: 2025

DIRECCION DE GESTION AMBIENTAL

DIRECTORA  
ING. ROMINA SEVILA

DIRECCION DE AREA URBANA

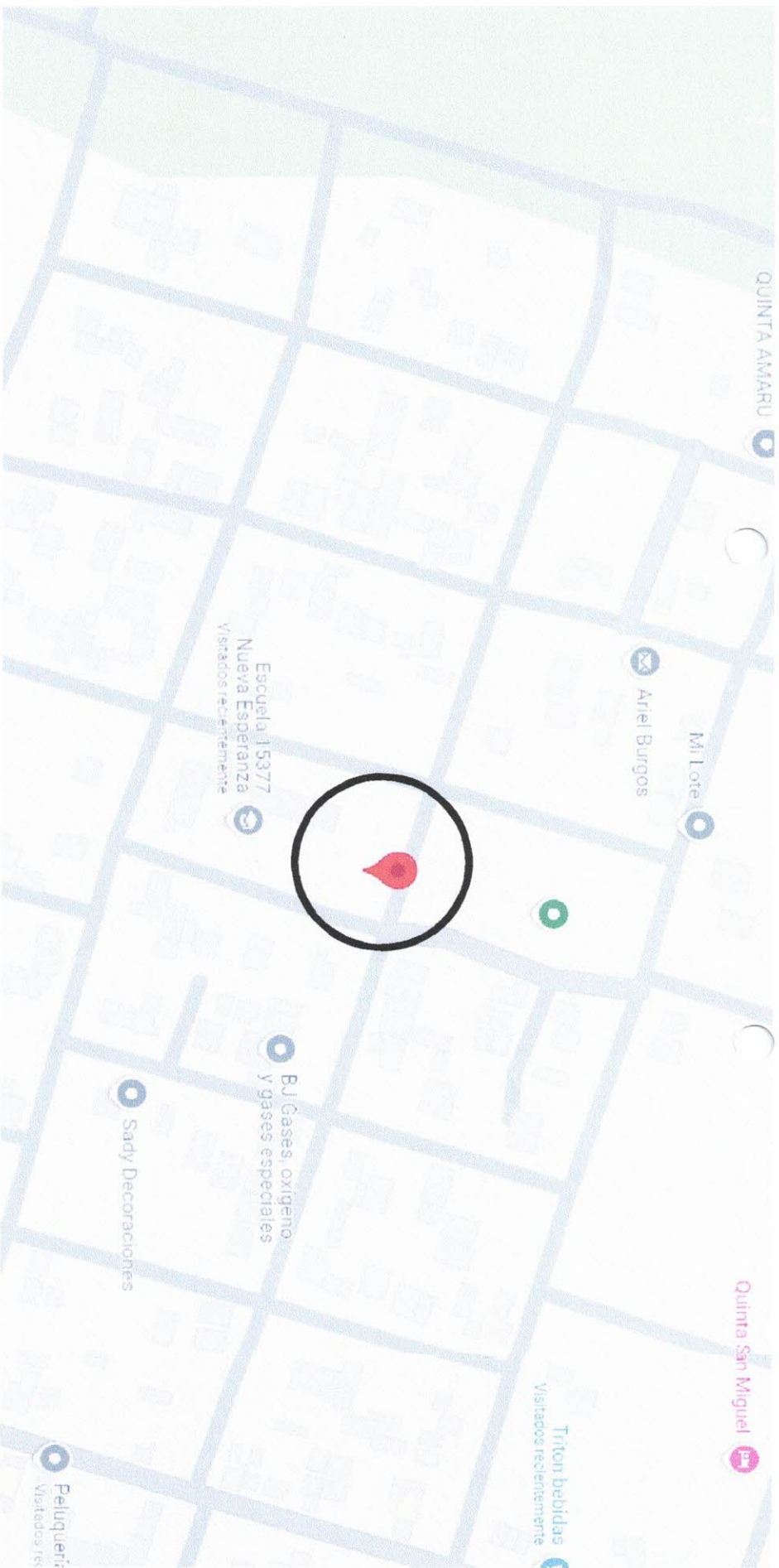
JEFE  
ING. CRISTIAN NEGRETTE

DIRECTOR  
ING. RODRIGO GONZALEZ

DIBUJANTE TECNICO  
GABRIELA MUÑOZ

Ing. Gabriela M.





## PLANO DE UBICACIÓN



OBRA: "PERFORACIÓN DE POZO,  
PROVISIÓN E INSTALACIÓN DE TANQUE  
CON ACCESORIOS EN VARIAS  
INSTITUCIONES DE LA CIUDAD".

LOTE N°

12

UBICACIÓN:

ESC. BAS. N° 15377 NUEVA ESPERANZA

KM 7 ACARAY

ESCALA: TO FIT

FECHA: 2025



DIRECCIÓN DE GESTIÓN AMBIENTAL

DIRECTORA  
ING. ROMINA SEVILA

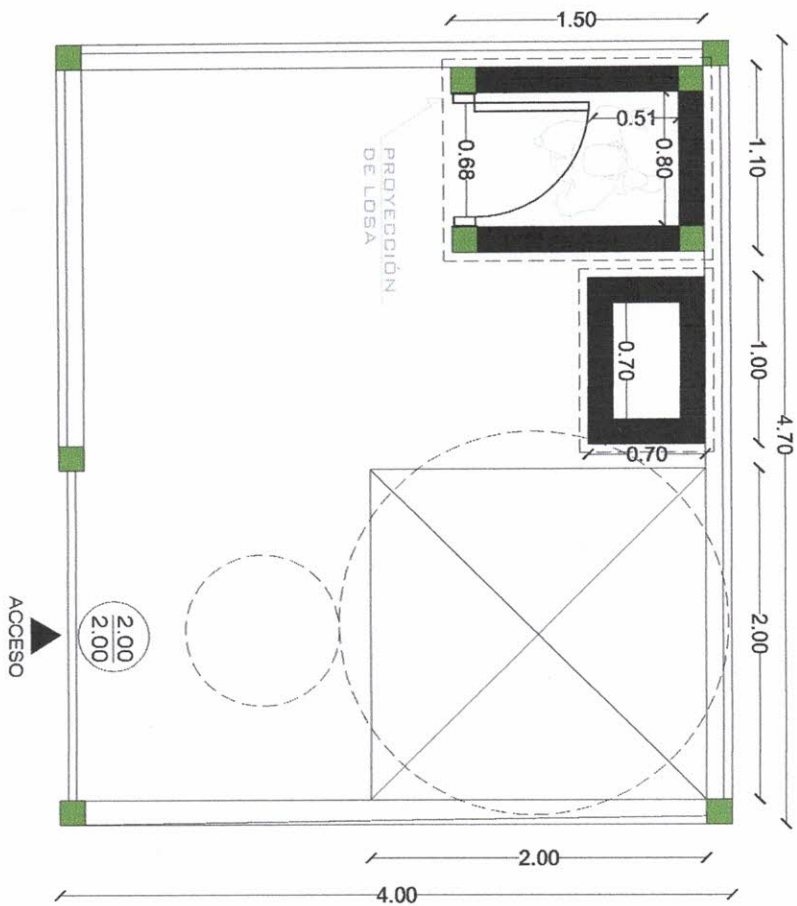
DIRECCIÓN DE ÁREA URBANA

JEFE DE SECCIÓN DE ÁREA URBANA  
ING. CRISTHIAN VEGRETE

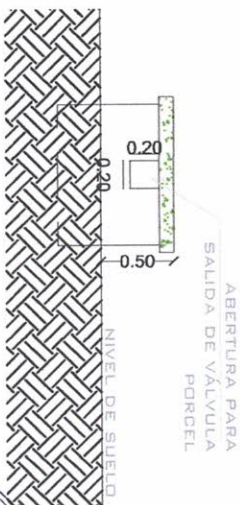
DIRECTOR

DIBUJANTE TÉCNICO  
GABRIELA NUÑEZ

PLANTA

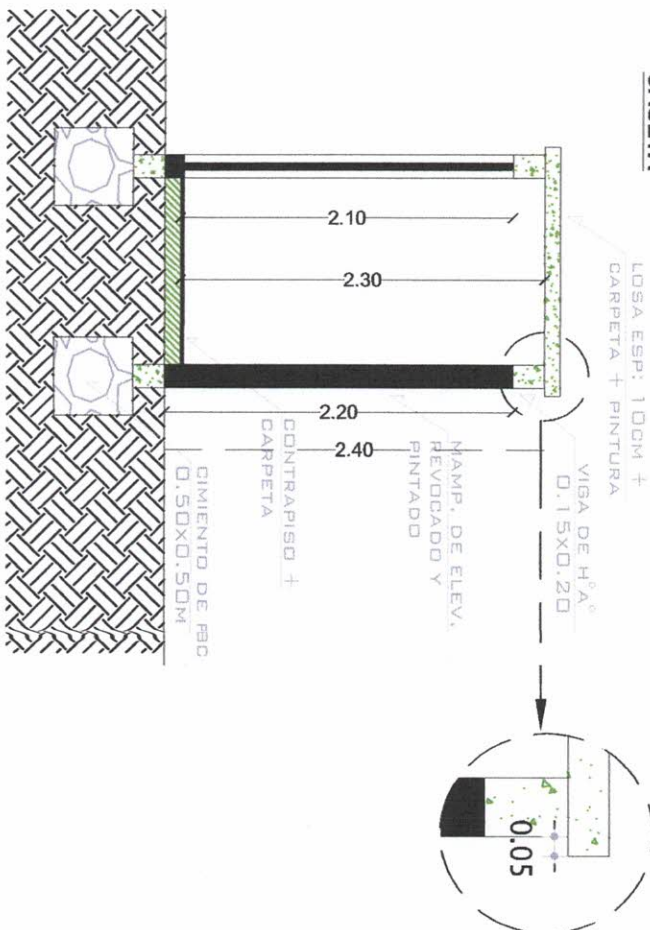


VISTA

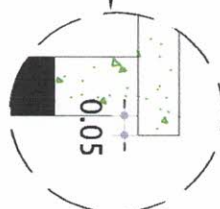


CORTE

CASETA

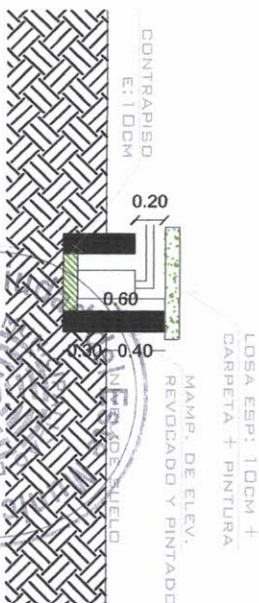


DETALLE



CORTE

REGISTRO



OBRA: "PERFORACIÓN DE POZO, PROVISIÓN E INSTALACIÓN DE TANQUE CON ACCESORIOS EN VARIAS INSTITUCIONES DE LA CIUDAD".

LOTE N° 11

UBICACIÓN:  
ESC. BAS. N° 5433 RAMON INDALICIO KM 6 ACARAY

ESCALA: TO FIT

FECHA: 2025



DIRECCIÓN DE GESTIÓN AMBIENTAL

DIRECTORA  
ING. ROMANA SEVILA

JEFE  
ING. CRISTIAN NEGRETE

DIRECCIÓN DE ÁREA URBANA

DIRECTOR  
ING. RODRIGO GONZALEZ

DIBUJANTE TÉCNICO  
GABRIELA NUÑEZ



BLOQUE  
SANTARIOS

CALLE

VEREDA

PUNTO 0.00  
REFERENCIA



CANALIZACIÓN

CONTINUACIÓN DE  
LA INSTITUCIÓN

# PLANO DE COTA DE AMARRE



OBRA: "PERFORACIÓN DE POZO,  
PROVISIÓN E INSTALACIÓN DE TANQUE  
CON ACCESORIOS EN VARIAS  
INSTITUCIONES DE LA CIUDAD".

LOTE N°  
**11**

UBICACIÓN:  
ESC. BAS. N° 5433 RAMON INDALÉCIO  
KM 6 ACARAY

ESCALA: TO FIT

FECHA: 2025



DIRECCIÓN DE GESTIÓN AMBIENTAL

DIRECTORA  
ING. ROMINA SEVILA

*[Signature]*

JEFE  
ING. CRISTHIAN NEGRETTE



DIRECCIÓN DE ÁREA URBANA

DIRECTOR  
ING. RODRIGO GONZALEZ

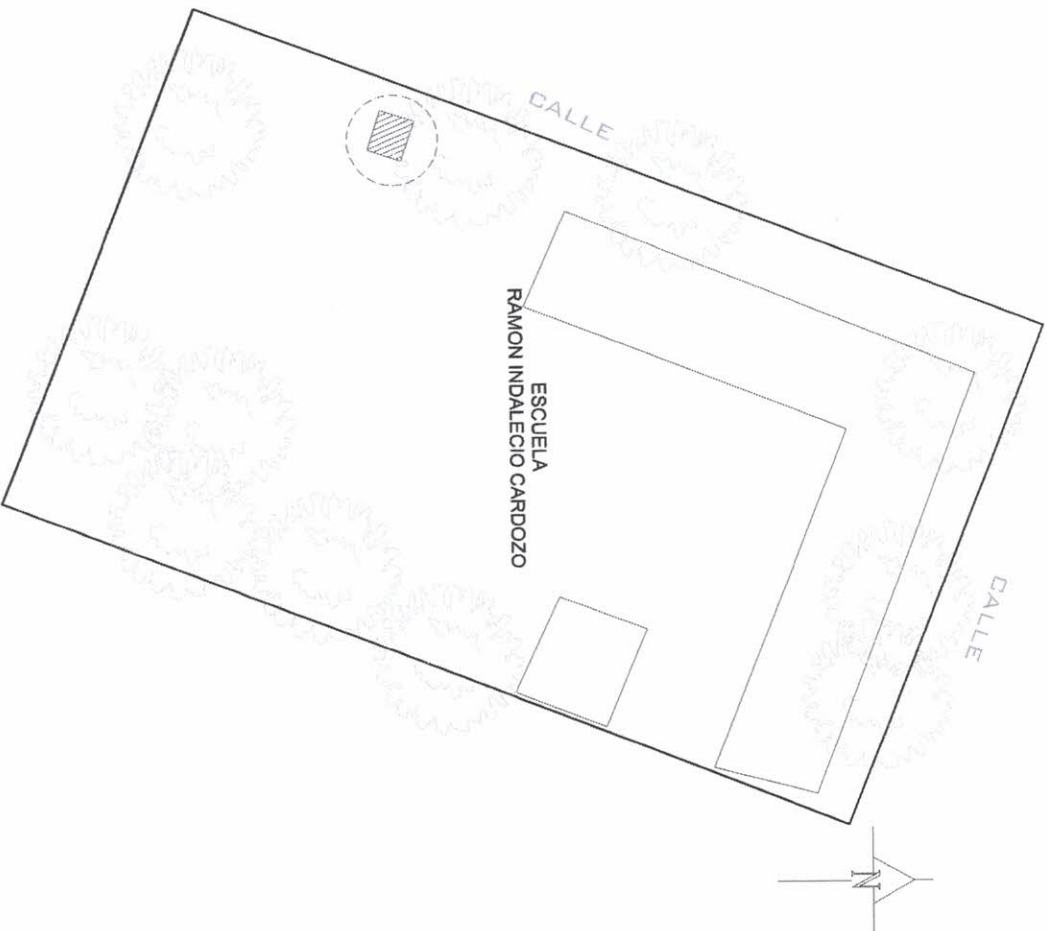
*[Signature]*

DIBUJANTE TÉCNICO  
GABRIELA NÚÑEZ



## REFERENCIAS

☐ ÁREA DE INTERVENCIÓN  
DE LA OBRA



# PLANO DE IMPLANTACIÓN

**REFERENCIAS**

▨ ÁREA DE INTERVENCIÓN DE LA OBRA



OBRA: "PERFORACIÓN DE POZO,  
PROVISIÓN E INSTALACIÓN DE TANQUE  
CON ACCESORIOS EN VARIAS  
INSTITUCIONES DE LA CIUDAD".

LOTE N°

11

UBICACIÓN:  
ESC. BAS. N° 5433 RAMON INDALECIO CARDOZO  
KM 6 ACARAY

DIRECCIÓN DE GESTIÓN AMBIENTAL

JEFE

ING. RODRIGO GONZALEZ

DIBUJANTE TÉCNICO

GABRIELA NUÑEZ

DIRECTOR

ING. RODRIGO GONZALEZ

DIBUJANTE TÉCNICO

GABRIELA NUÑEZ

DIRECTOR

ING. RODRIGO GONZALEZ

DIBUJANTE TÉCNICO

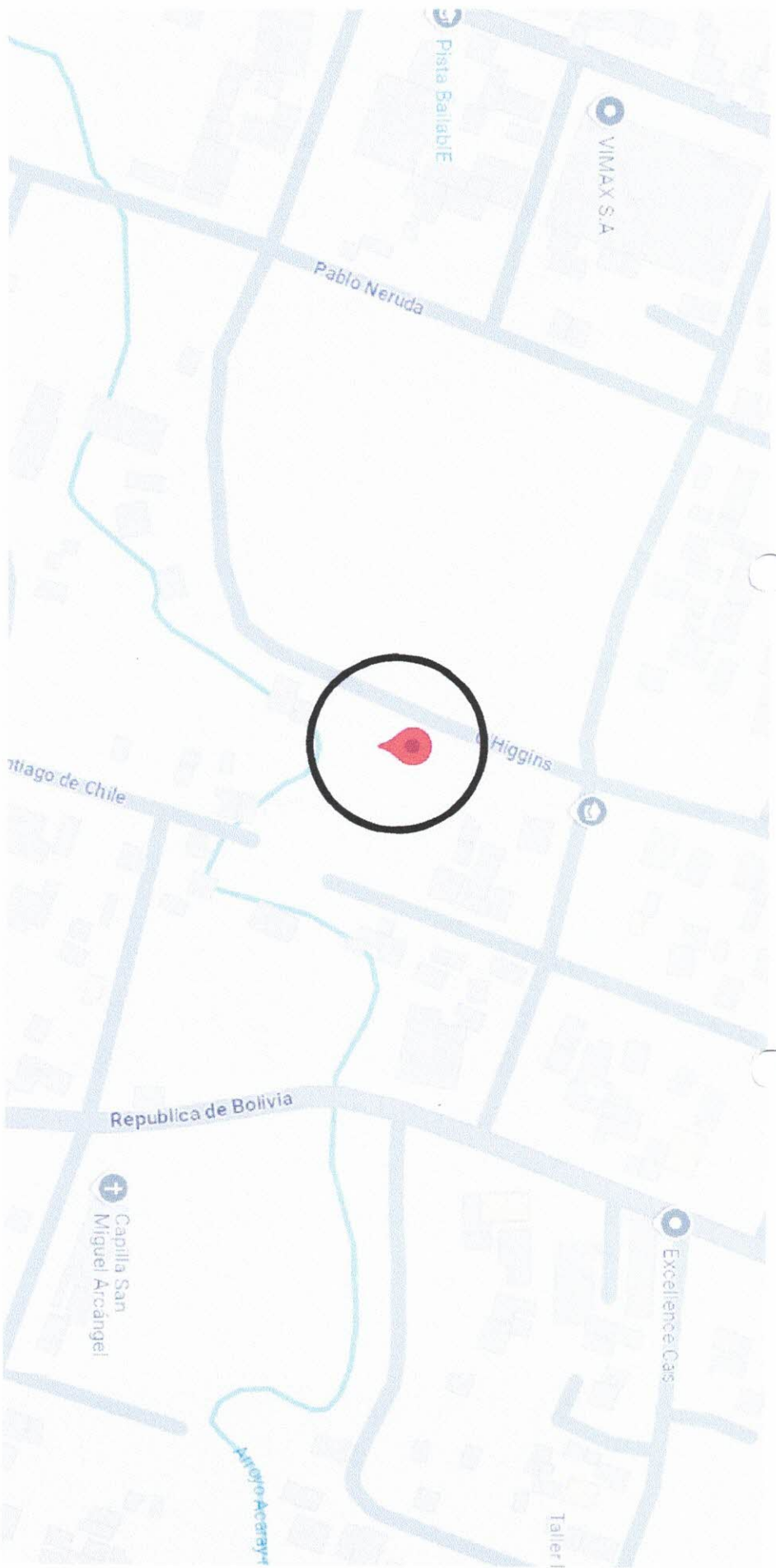
GABRIELA NUÑEZ

DIRECTOR

ING. RODRIGO GONZALEZ

DIBUJANTE TÉCNICO

GABRIELA NUÑEZ



## PLANO DE UBICACIÓN



OBRA: "PERFORACIÓN DE POZO,  
PROVISIÓN E INSTALACIÓN DE TANQUE  
CON ACCESORIOS EN VARIAS  
INSTITUCIONES DE LA CIUDAD".

LOTE N°  
**11**

UBICACIÓN:  
ESC. BAS. N° 5433 RAMON INDALECIO  
KM 8 ACARAY  
ESCALA: 10 FIT  
FECHA: 2025



DIRECTORA  
ING. ROMINA SEVILA

JEFE  
ING. CRISTIAN NEGRETTE

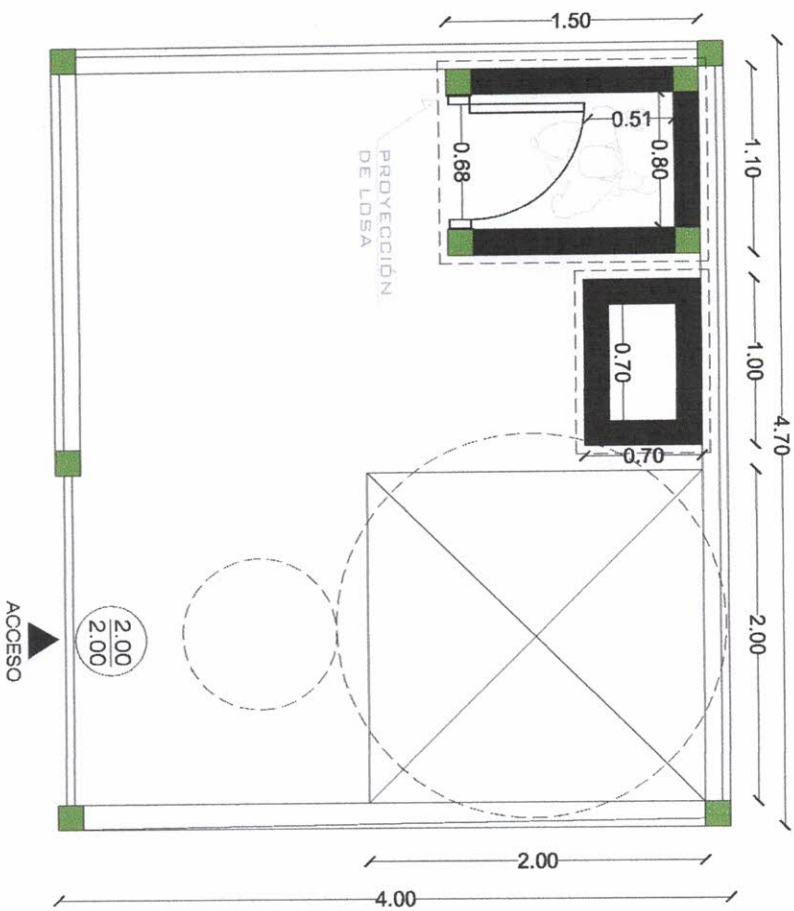
DIRECTOR  
ING. RODRIGO GONZALE

DIBUJANTE TECNICO  
GABRIELA NUÑEZ

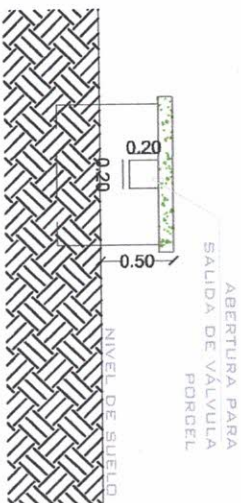




PLANTA

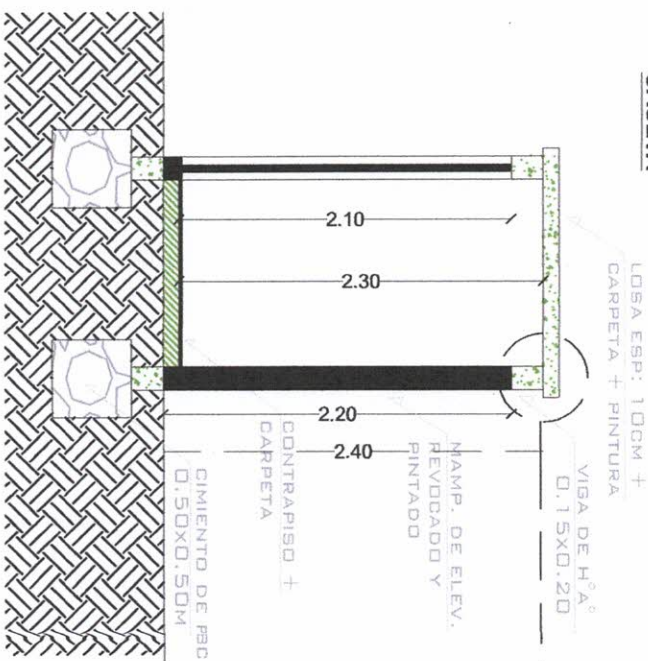


VISTA

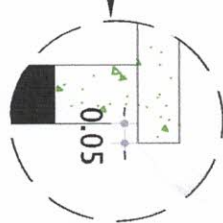


CORTE

CASETA

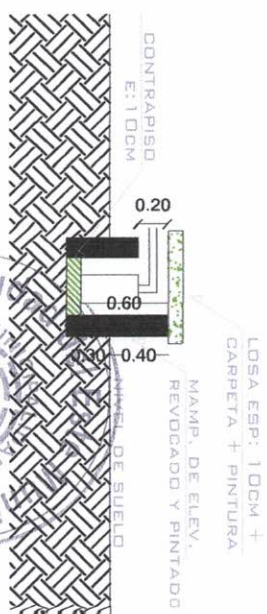


DETALLE



CORTE

REGISTRO



OBRA: "PERFORACIÓN DE POZO, PROVISIÓN E INSTALACIÓN DE TANQUE CON ACCESORIOS EN VARIAS INSTITUCIONES DE LA CIUDAD".

LOTE N°

10

UBICACIÓN: ESC. BAS. N° 2981 SAN ANTONIO DE

B° REMANSITO

ESCALA: 10 FT

FECHA: 2025

DIRECCIÓN DE GESTIÓN AMBIENTAL

DIRECCIÓN DE ÁREA URBANA

DIRECTOR: ING. ROMANA SEVILA

JEFE: ING. CRISTIAN NEGRETE

DIRECTOR: ING. RODRIGO GONZALEZ

DIBUJANTE TECNICO: GABRIELA NUÑEZ



AV. MANUEL ORTIZ GUERRERO

# PLANO DE COTA DE AMARRE



OBRA: "PERFORACIÓN DE POZO, PROVISIÓN E INSTALACIÓN DE TANQUE CON ACCESORIOS EN VARIAS INSTITUCIONES DE LA CIUDAD".

LOTE N°

10

UBICACIÓN:  
ESC. BAS. N° 2981 SAN ANTONIO DE PADUA  
B° REMANSITO

ESCALA: 10 FT

FECHA: 2025



DIRECCIÓN DE GESTIÓN AMBIENTAL

DIRECTORA  
ING. ROMINA SEVILLA

JEFE DE OFICINA  
ING. CRISTIAN MESERETTER

DIRECCIÓN DE ÁREA URBANA

DIRECTOR  
ING. RODRIGO GONZALEZ

DIBUJANTE TÉCNICO  
GABRIELA NUÑEZ

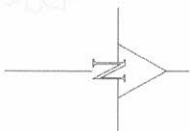


ÁREA DE INTERVENCIÓN DE LA OBRA

## REFERENCIAS

batilde N

AV. MANUEL ORTIZ GUERRERO



# PLANO DE IMPLANTACIÓN

**REFERENCIAS**

 **ÁREA DE INTERVENCIÓN DE LA OBRA**



OBRA: "PERFORACIÓN DE POZO, PROVISIÓN E INSTALACIÓN DE TANQUE CON ACCESORIOS EN VARIAS INSTITUCIONES DE LA CIUDAD".

LOTE N°

10

UBICACIÓN:

ESC. BAS. N° 2981 SAN ANTONIO DE PADUA B° REMANSITO

ESCALA: 10 FIT

FECHA: 2025

DIRECCIÓN DE GESTIÓN AMBIENTAL

DIRECTORA

ING. ROMANA SEMILA

DIRECCIÓN DE ÁREA URBANA

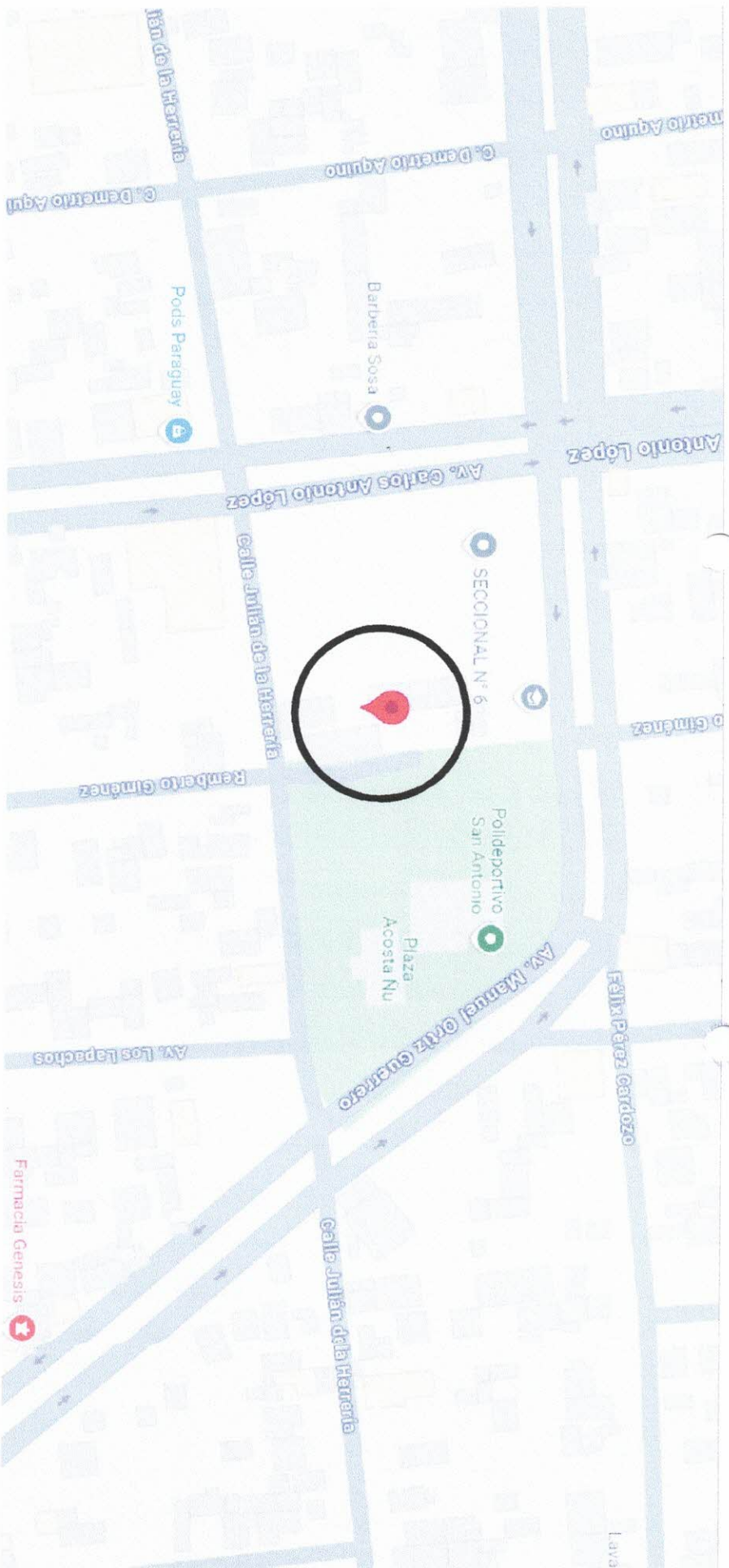
DIRECTOR

ING. RODRIGO GONZALEZ

DIBUJANTE TÉCNICO

GABRIELA NÚÑEZ





**PLANO DE UBICACIÓN**



OBRA: "PERFORACIÓN DE POZO,  
PROVISIÓN E INSTALACIÓN DE TANQUE  
CON ACCESORIOS EN VARIAS  
INSTITUCIONES DE LA CIUDAD".

LOTE N°  
**10**

UBICACIÓN:  
ESC. BAS. N° 2981 SAN ANTONIO DE  
B. REMANSITO

ESCALA: TO FIT  
FECHA: 2025

DIRECCIÓN DE GESTIÓN AMBIENTAL

DIRECCIÓN DE ÁREA URBANA



DIRECTORA  
ING. ROMINA SEVILA

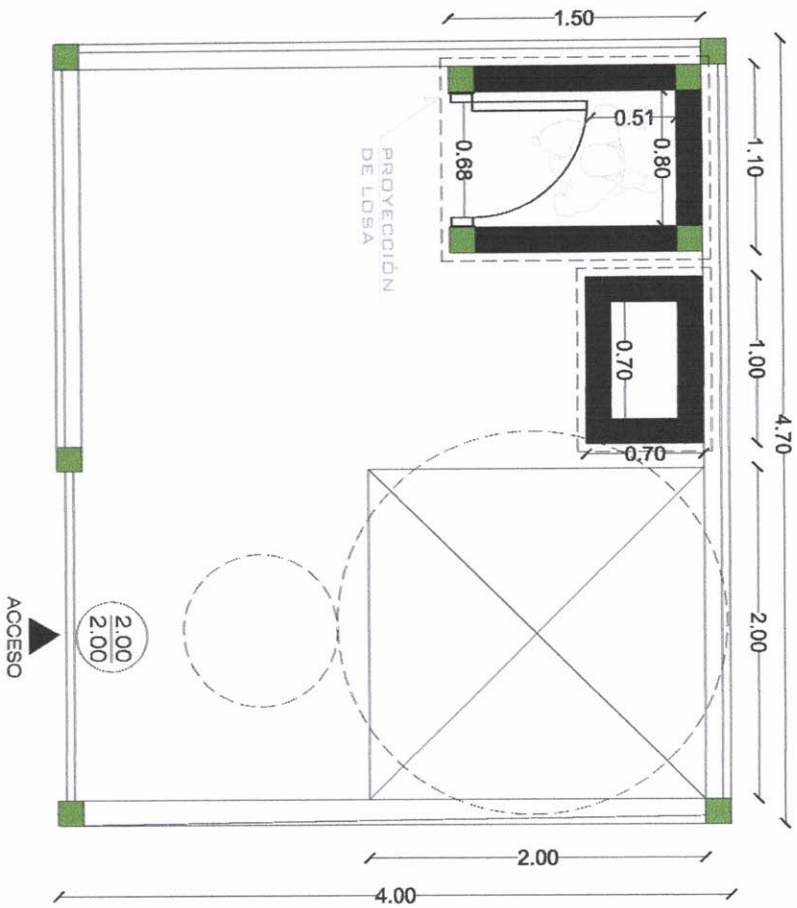
JEFÉ  
ING. CRISTIAN NEGRETTE

DIRECTOR  
ING. RODRIGO GONZALE

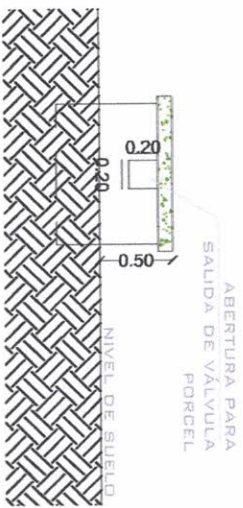
DIBUJANTE TÉCNICO  
GABRIELA NOÑEZ

*Gabriela N*

PLANTA

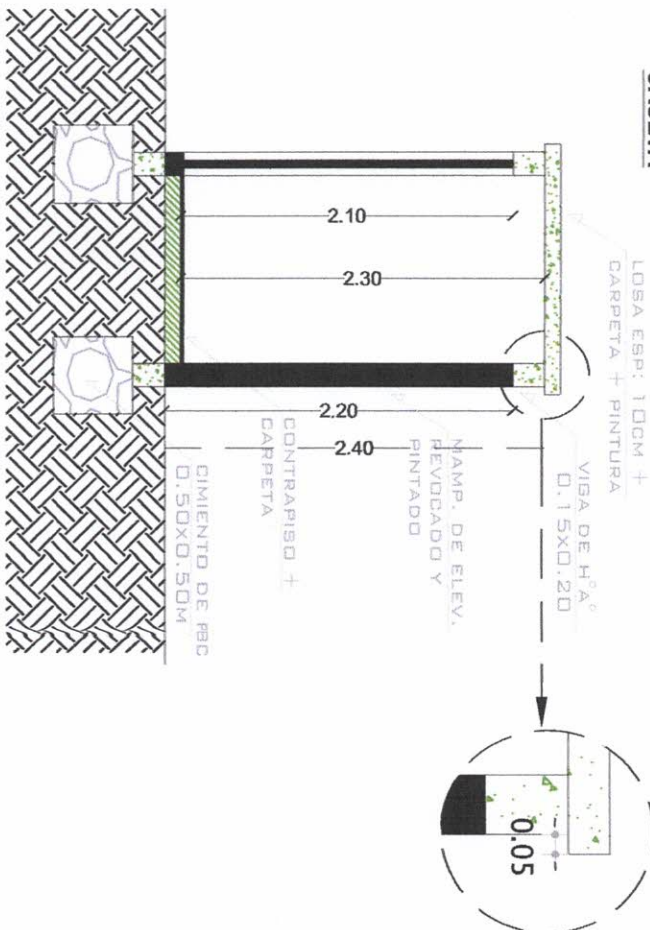


VISTA



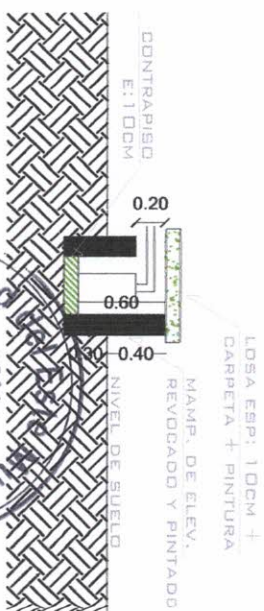
CORTE

CASETA



CORTE

REGISTRO



OBRA: "PERFORACIÓN DE POZO, PROVISIÓN E INSTALACIÓN DE TANQUE CON ACCESORIOS EN VARIAS INSTITUCIONES DE LA CIUDAD".

LOTE N° 09

UBICACIÓN:  
KM 7 1/2 ACARAY - 8 MARIA AUXILIADORA  
FRACCIÓN LAGO III  
ESCALA: 10 FIT  
FECHA: 2025



DIRECCIÓN DE GESTIÓN AMBIENTAL

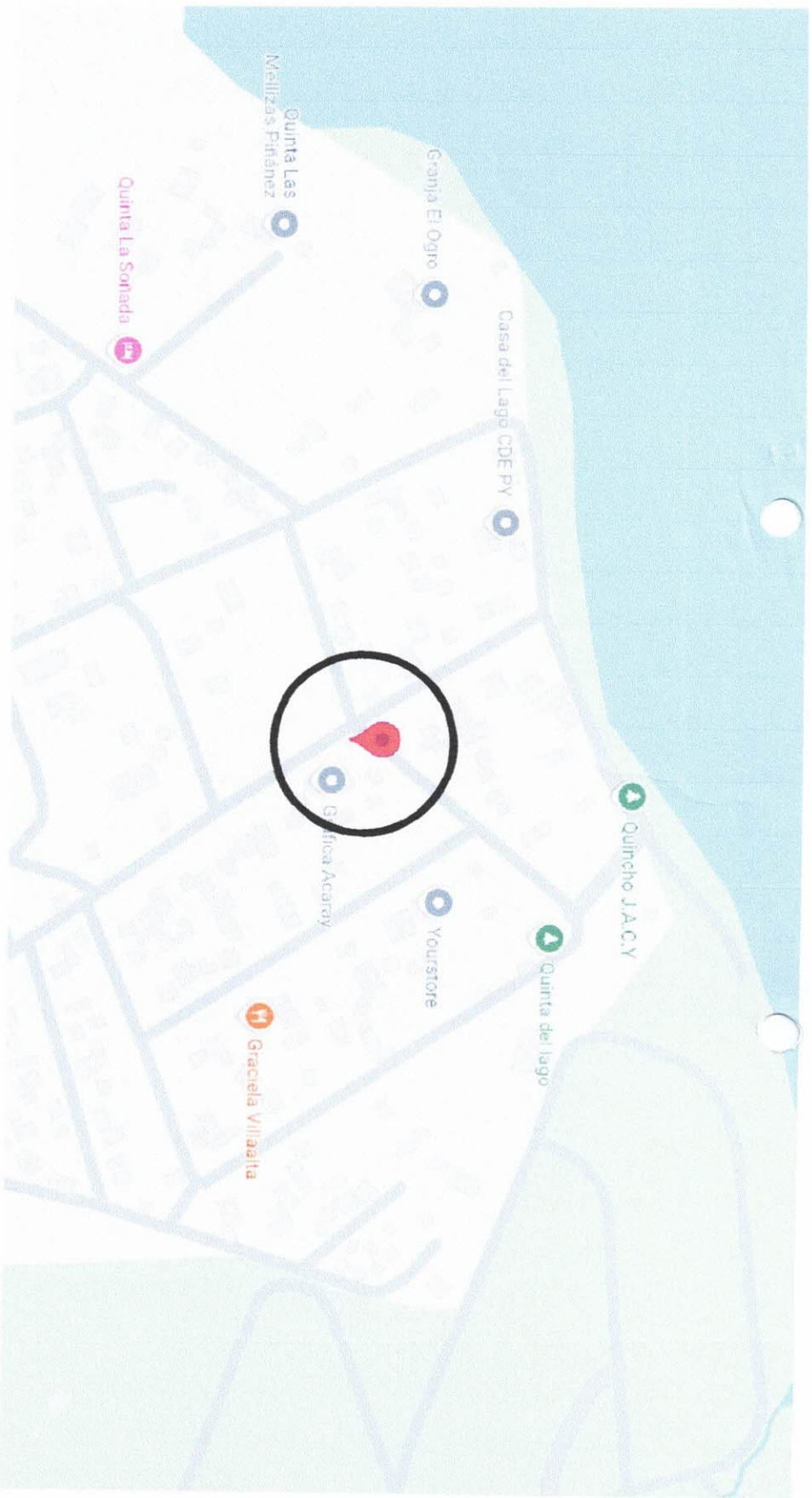
DIRECTORA  
ING. CRISTINA NEGRETTE

DIRECCIÓN DE ÁREA URBANA

DIRECTOR  
ING. RODRIGO GONZALEZ

DIBUJANTE TÉCNICO  
GABRIELA NUÑEZ





PLANO DE UBICACIÓN



OBRA: "PERFORACIÓN DE POZO,  
PROVISIÓN E INSTALACIÓN DE TANQUE  
CON ACCESORIOS EN VARIAS  
INSTITUCIONES DE LA CIUDAD".

LOTE N°  
**09**

UBICACIÓN:  
KM 7 1/2 ACARAY - B° MARIA AUXILIADORA  
FRACCIÓN LAGO III

ESCALA: TO FIT

FECHA: 2025



DIRECCIÓN DE GESTIÓN AMBIENTAL

DIRECTORA  
ING. ROMINA SEVILA



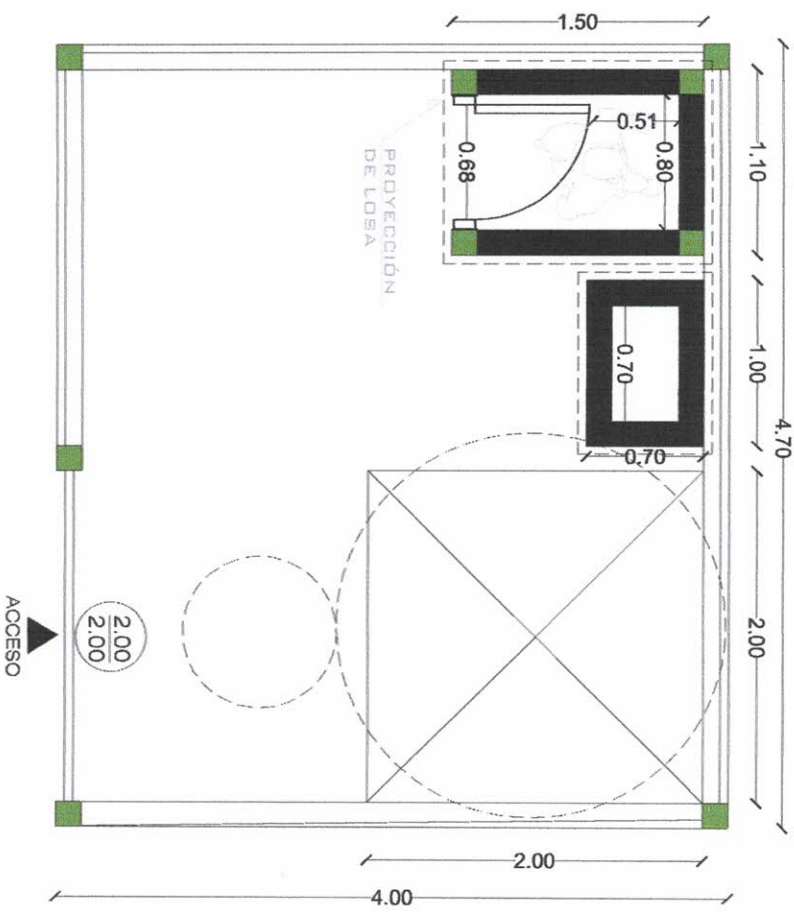
DIRECCIÓN DE ÁREA URBANA

DIRECTOR  
ING. RODRIGO GINZALEZ

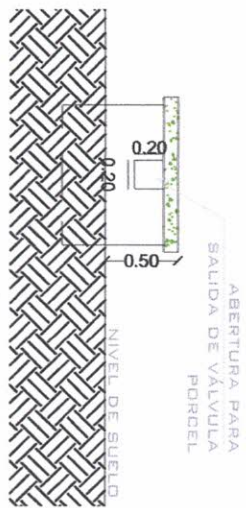
DIBUJANTE TÉCNICO  
GABRIELA NÚÑEZ



PLANTA

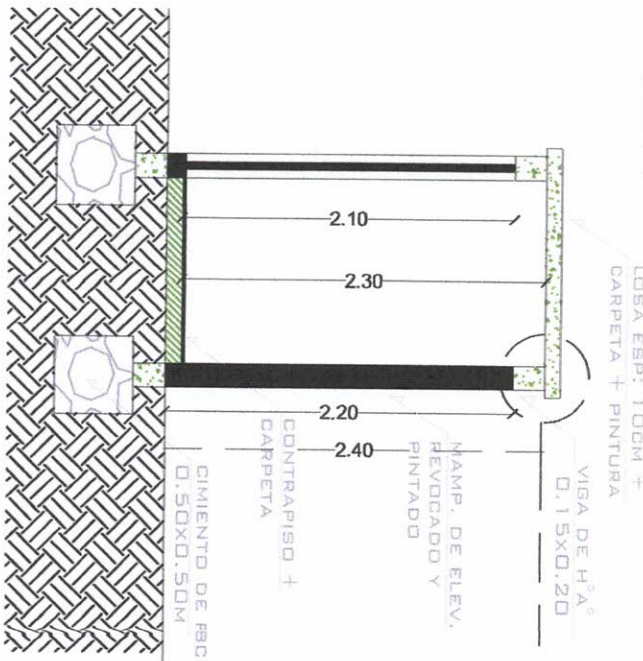


VISTA

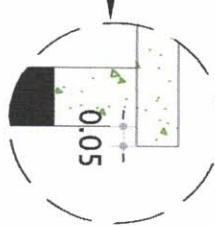


CORTE

CASETA



DETALLE



CORTE

REGISTRO



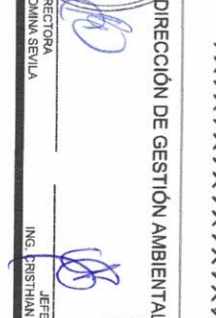
OBRA: "PERFORACIÓN DE POZO, PROVISIÓN E INSTALACIÓN DE TANQUE CON ACCESORIOS EN VARIAS INSTITUCIONES DE LA CIUDAD".

LOTE N° 08

UBICACIÓN: KMS 1/2 ACARAY - ASENTAMIENTO MEDIO MILAGROSA  
ESCALA: TO FIT  
FECHA: 2025



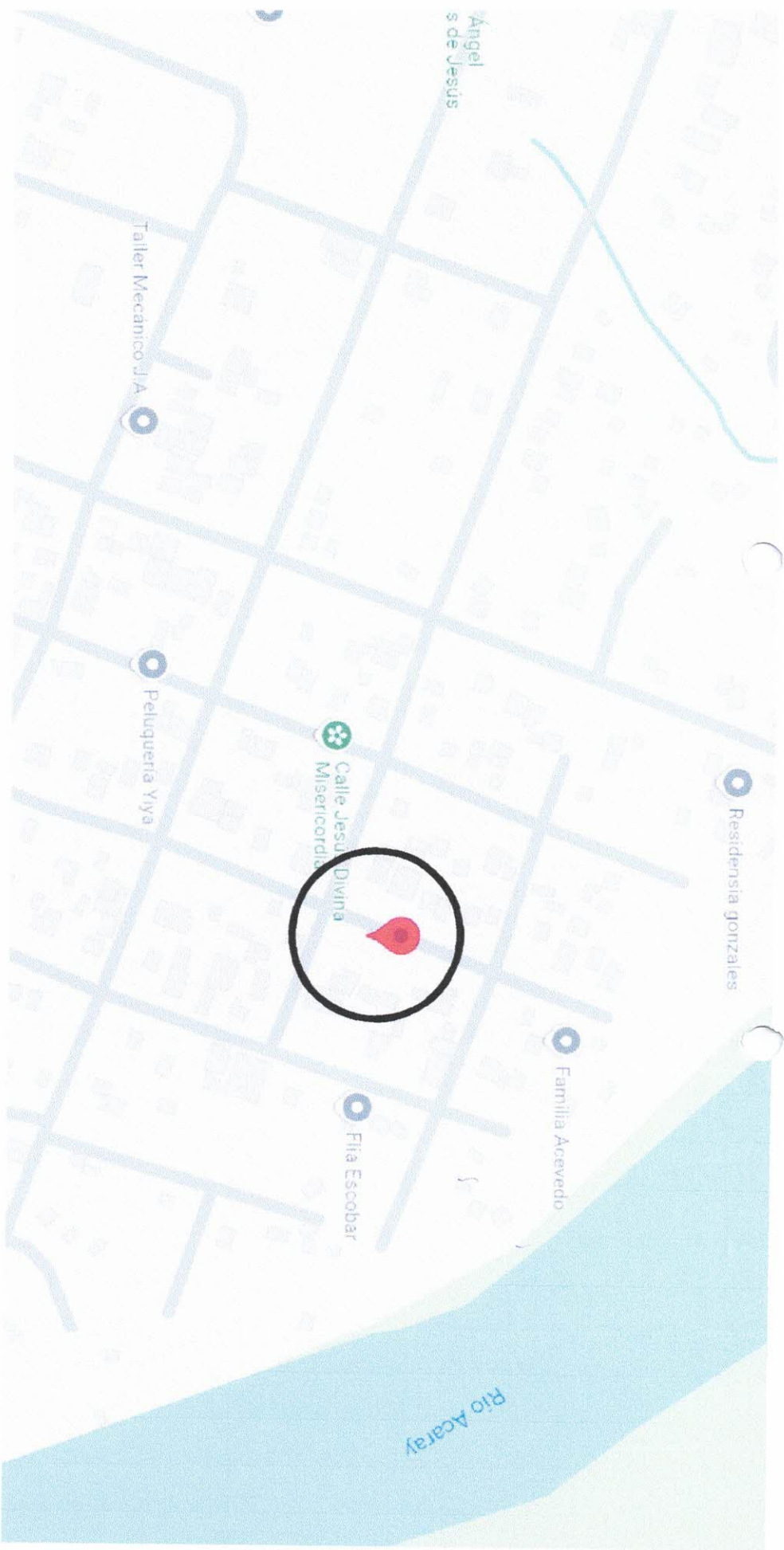
DIRECCIÓN DE GESTIÓN AMBIENTAL



DIRECCIÓN DE ÁREA URBANA



ING. CRISTIAN NEGRETTE  
ING. ANDRÉS GONZÁLEZ  
DIBUJANTE TÉCNICO  
GABRIELA NUÑEZ



**PLANO DE UBICACIÓN**



OBRA: "PERFORACIÓN DE POZO,  
PROVISIÓN E INSTALACIÓN DE TANQUE  
CON ACCESORIOS EN VARIAS  
INSTITUCIONES DE LA CIUDAD".

LOTE N°

**08**

UBICACIÓN:  
KMS 1/2 ACARAY - ASENTAMIENTO MEDALLA  
MILAGROSA

ESCALA: TO FIT

FECHA: 2025



DIRECCIÓN DE GESTIÓN AMBIENTAL

ING. ROMINA SEVILA

ING. CRISTIAN NEA...  
DIRECTOR

DIRECCIÓN DE ÁREA URBANA

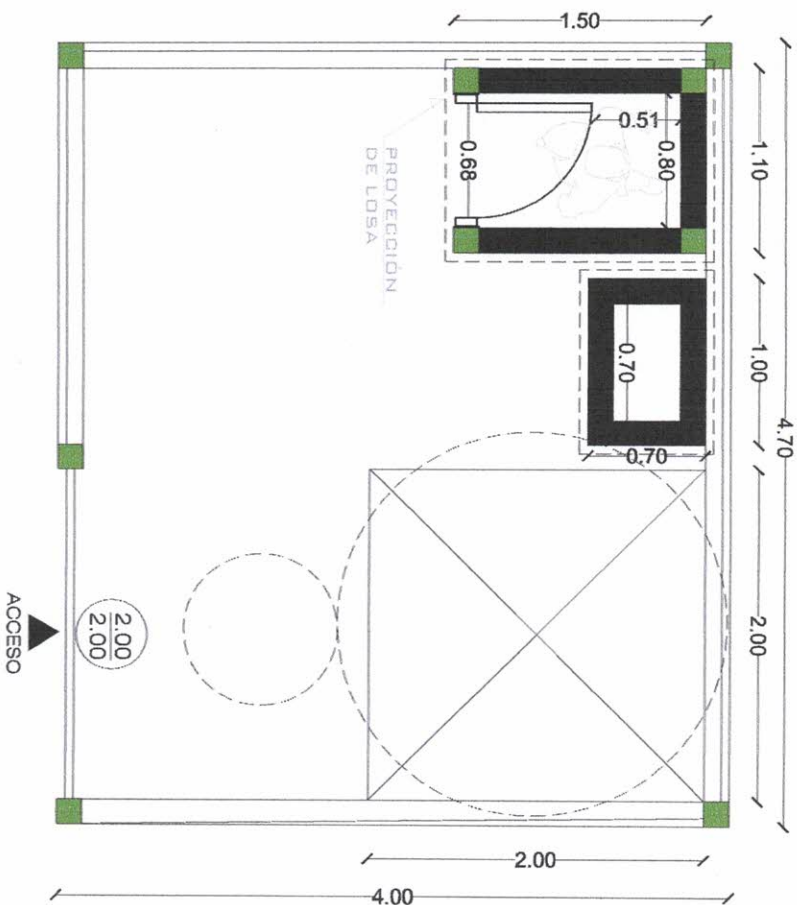
ING. RODRIGO GONZALE

DIBUJANTE TÉCNICO  
GABRIELA NÚÑEZ

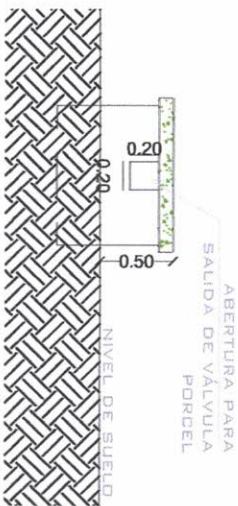
*Gabriela N*



PLANTA

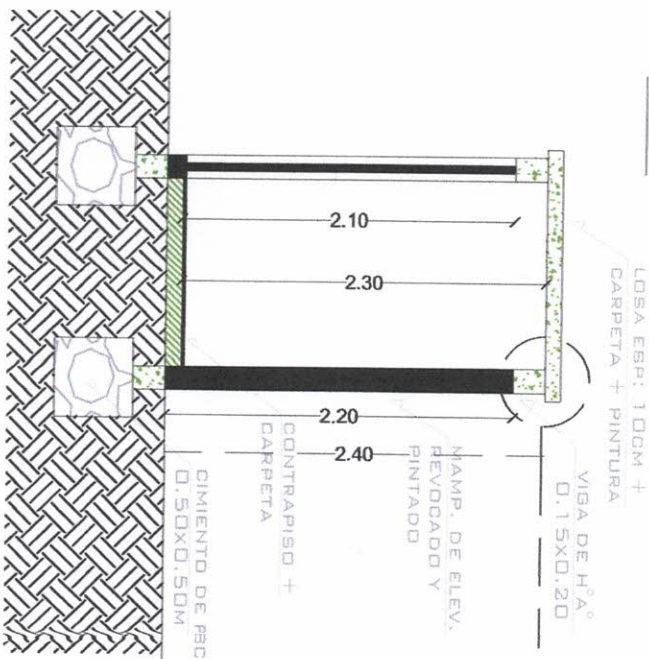


VISTA

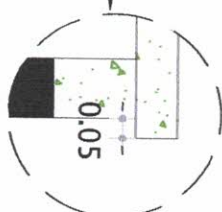


CORTE

CASETA

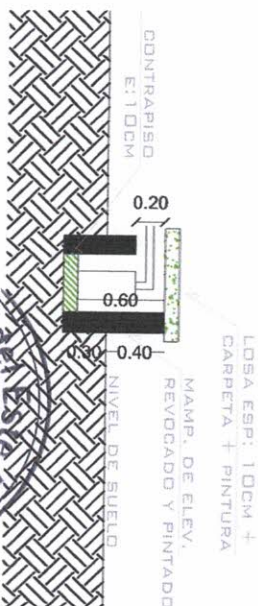


DETALLE



CORTE

REGISTRO



OBRA: "PERFORACIÓN DE POZO, PROVISIÓN E INSTALACIÓN DE TANQUE CON ACCESORIOS EN VARIAS INSTITUCIONES DE LA CIUDAD".

LOTE N°

07

UBICACIÓN: KM 9 ACARAY - FRACCIÓN LA FLOR

ESCALA: TO FIT

FECHA: 2025

DIRECCIÓN DE GESTIÓN AMBIENTAL

DIRECCIÓN DE ÁREA URBANA

DIRECTORA

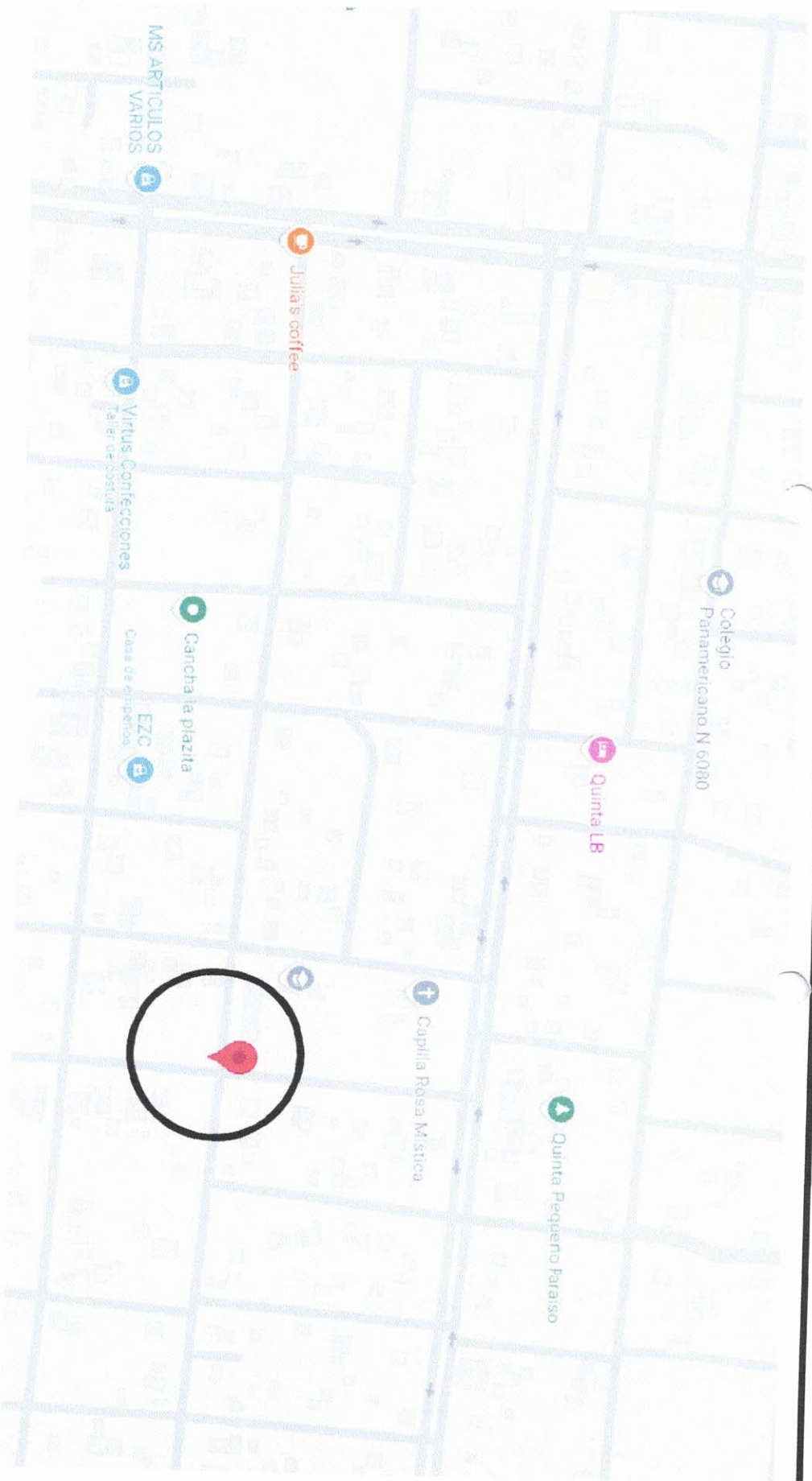
ING. CRISTIAN ROBERTO GONZALEZ

DIRECTOR

DIBUJANTE TÉCNICO

GABRIELA NÚÑEZ





## PLANO DE UBICACIÓN



OBRA: "PERFORACIÓN DE POZO,  
PROVISIÓN E INSTALACIÓN DE TANQUE  
CON ACCESORIOS EN VARIAS  
INSTITUCIONES DE LA CIUDAD".

LOTE N°

07

UBICACIÓN:  
KM 9 ACARAY - FRACCIÓN LA FLOR

ESCALA: 10 FT

FECHA: 2025



DIRECCIÓN DE GESTIÓN AMBIENTAL

DIRECTORA  
ING. ROMINA SEVILA

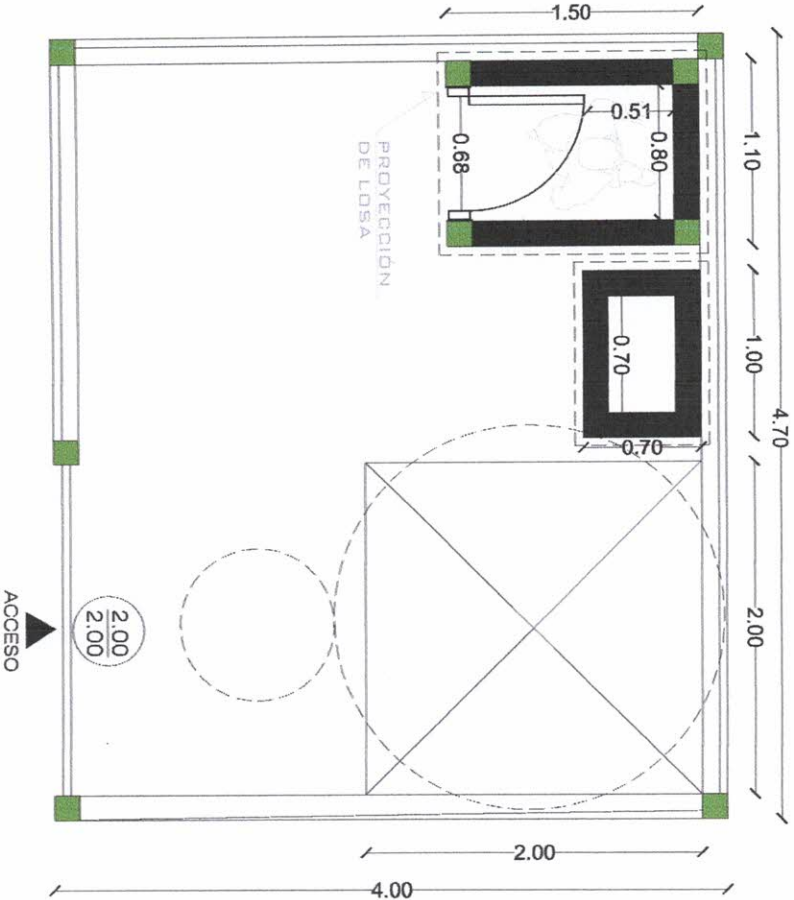
DIRECCIÓN DE ÁREA URBANA  
ING. CRISTIAN NEGRERIE

DIRECTOR  
ING. RODRIGO GONZALEZ

DIBUJANTE TÉCNICO  
GABRIELA MUÑOZ

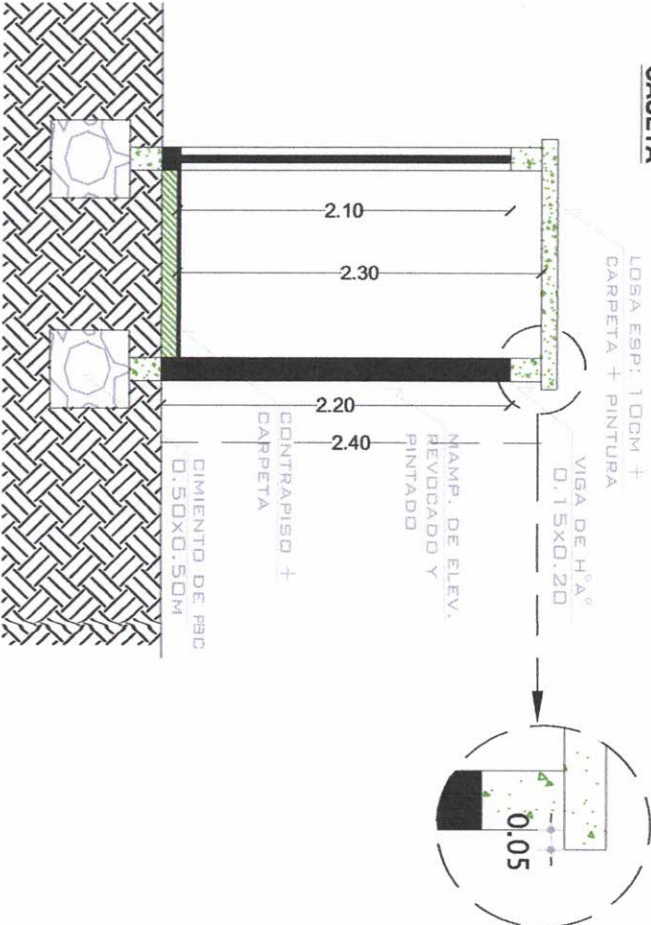
*Gabriela M.*

PLANTA



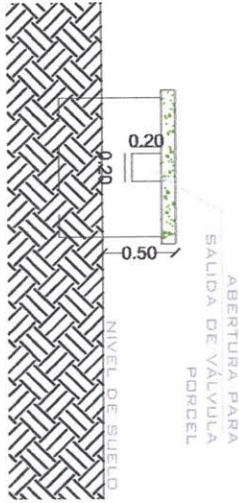
CORTE

CASETA



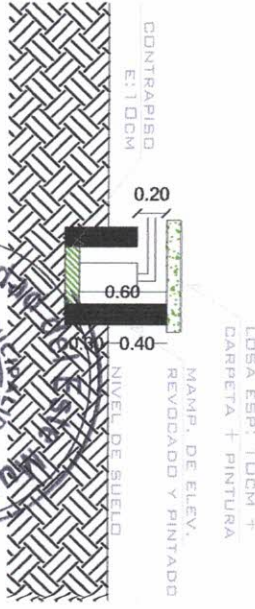
DETALLE

VISTA



CORTE

REGISTRO



OBRA: "PERFORACIÓN DE POZO,  
PROVISIÓN E INSTALACIÓN DE TANQUE  
CON ACCESORIOS EN VARIAS  
INSTITUCIONES DE LA CIUDAD".

LOTE N°  
**06**

UBICACIÓN:  
KM 8 MONDAY - B° SAN MIGUEL, FRACCIÓN  
RENNER  
ESCALA: TO FIT  
FECHA: 2025



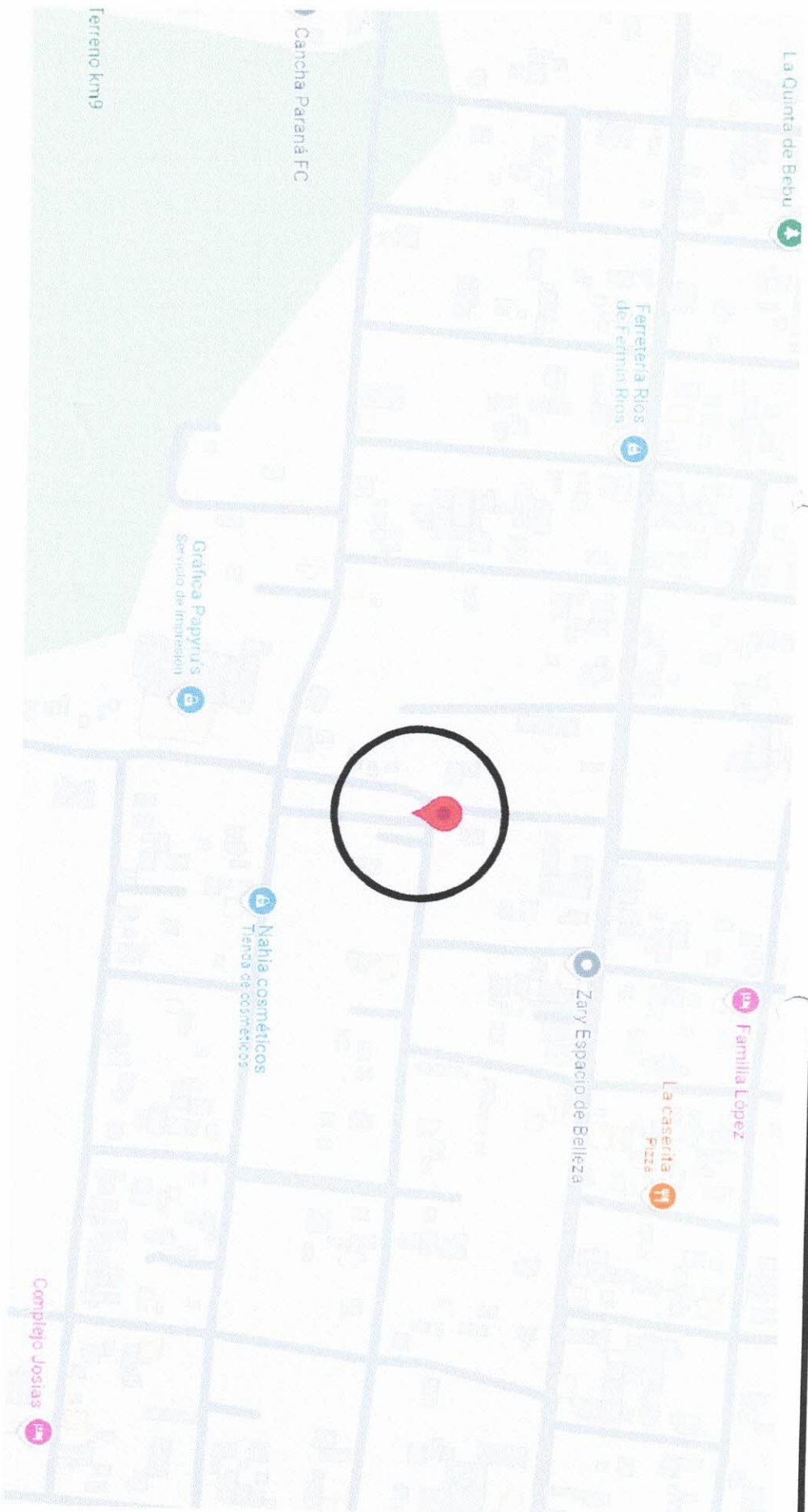
DIRECCIÓN DE GESTIÓN AMBIENTAL



DIRECCIÓN DE ÁREA URBANA

DIBUJANTE TÉCNICO  
GABRIELA NÚÑEZ





## PLANO DE UBICACIÓN



OBRA: "PERFECCIONAMIENTO DEL SERVICIO DE  
PRESTACIÓN DE SERVICIOS DE ASESORIA TECNICA  
CON ACCIONES DE MEJORA EN LA CALIDAD DE  
INSTITUCIONES DE LA CIUDAD".

LOTE N°

06

UBICACIÓN:  
Kil 8 MONDAY - B° SAN MIGUEL FRACCION  
REINACER

ESCALA: TO FIT

FECHA: 2026



DIRECCION DE GESTION AMBIENTAL  
DIRECCION DE GESTION AMBIENTAL  
ING. ROMANA SEVILA



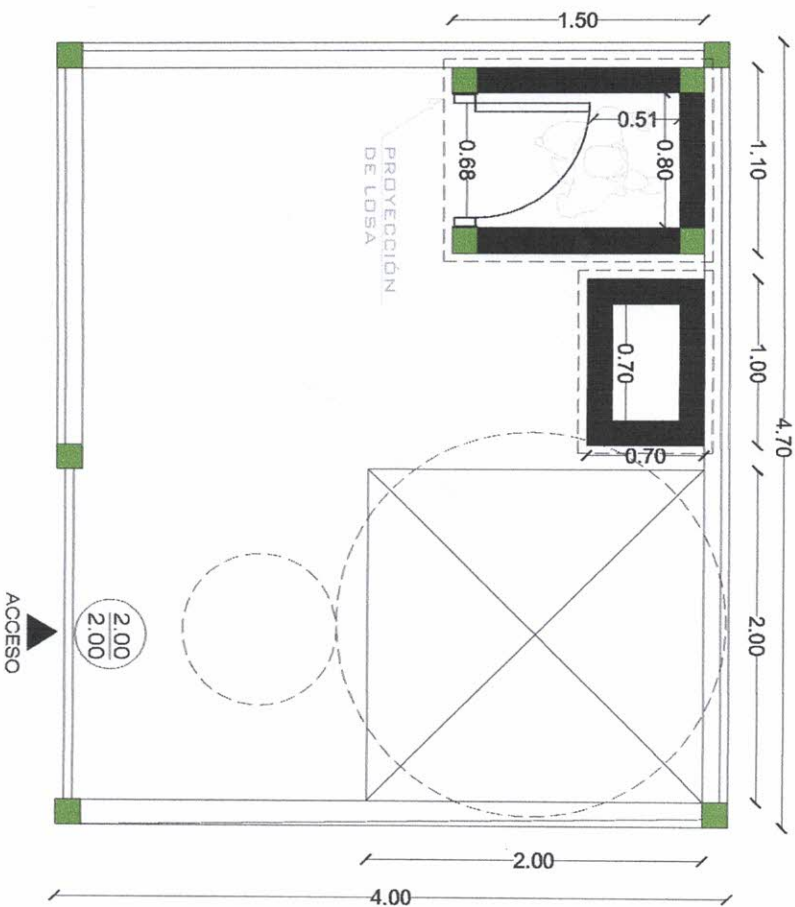
DIRECCION DE AREA URBANA  
DIRECCION DE AREA URBANA  
ING. CRISTIAN NEGRETTE

DIBUJANTE TECNICO  
GABRIELA NUÑEZ

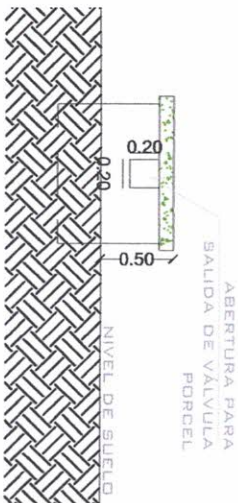
GABRIELA N°



PLANTA

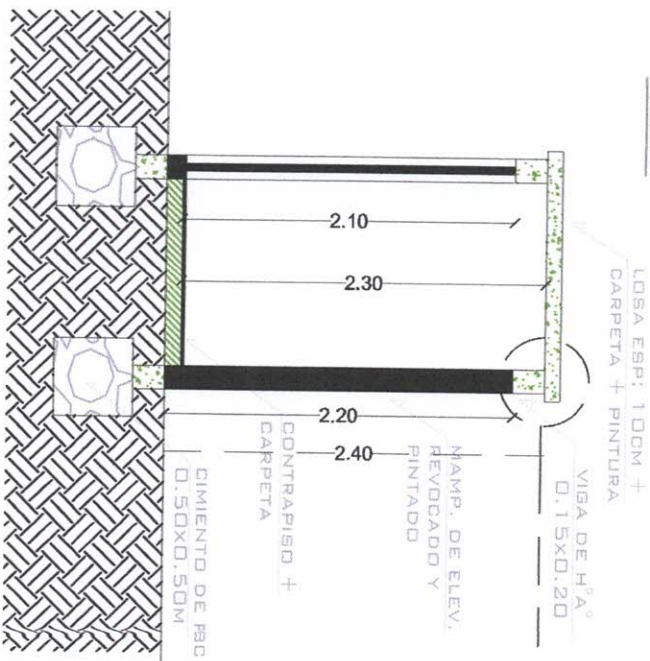


VISTA

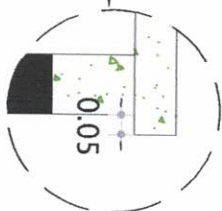


CORTE

CASETA

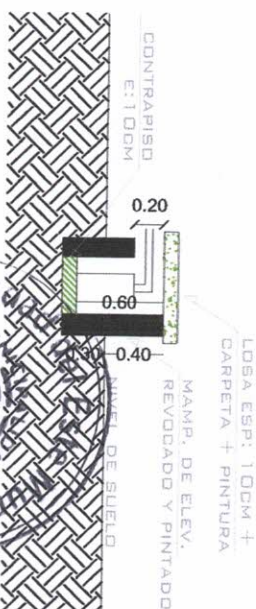


DETALLE



CORTE

REGISTRO



OBRA: "PERFORACIÓN DE POZO,  
PROVISIÓN E INSTALACIÓN DE TANQUE  
CON ACCESORIOS EN VARIAS  
INSTITUCIONES DE LA CIUDAD".

LOTE N°

05

UBICACIÓN:

B° ACARAY - FRACCIÓN MIRIAN II

ESCALA: 10 FIT

FECHA: 2025



DIRECCIÓN DE GESTIÓN AMBIENTAL

DIRECTORA

ING. ROMINA SEVILA

JEFE

ING. CRISTHIAN NEGRER

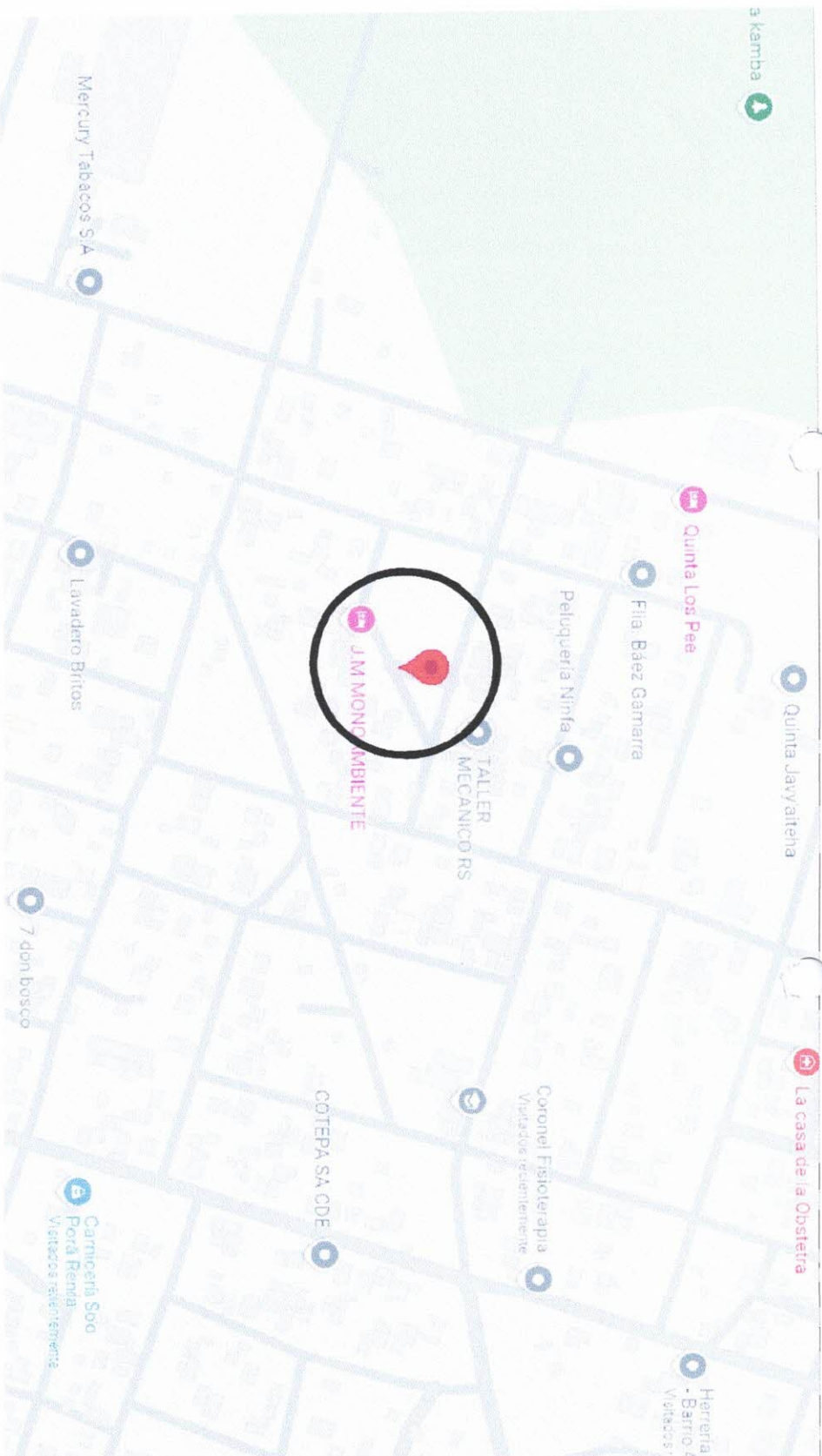
DIRECTOR

ING. RODRIGO GONZÁLEZ

DIRECCIÓN DE ÁREA URBANA

DIBUJANTE TÉCNICO

GABRIELA NÚÑEZ

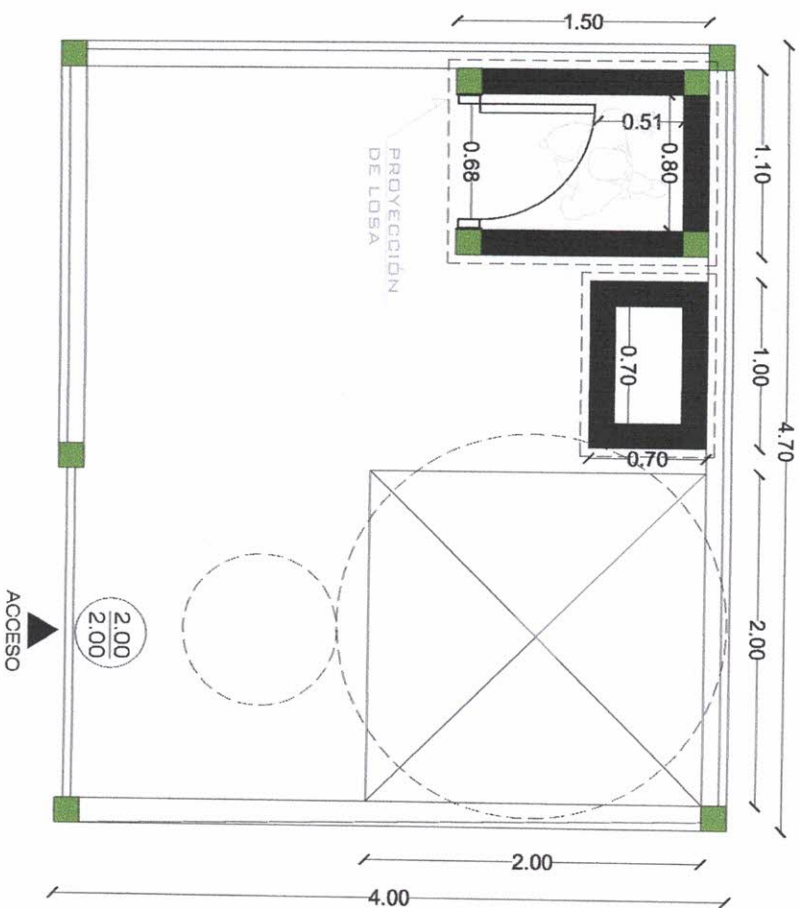


PLANO DE UBICACIÓN

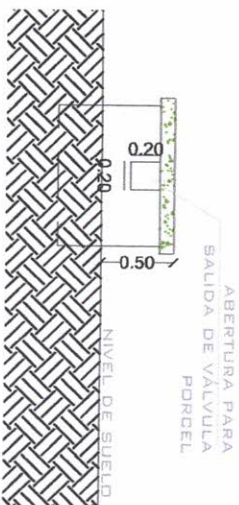
|   |  |  |
|---|--|--|
|  <p>OBRA: "PERFORACIÓN DE POZO,<br/>PROVISIÓN E INSTALACIÓN DE TANQUE<br/>CON ACCESORIOS EN VARIAS<br/>INSTITUCIONES DE LA CIUDAD".</p> |  | LOTE N°<br><b>05</b>   |
| UBICACIÓN:<br>B° ACARAY - FRACCIÓN MIRIAN II  |  |  |
| ESCALA: 1:10 000  |  |  |
| FECHA: 2025   |  |  |
|  <p>DIRECCIÓN DE GESTIÓN AMBIENTAL</p>   |  |  <p>DIRECCIÓN DE ÁREA URBANA</p> |
| DIRECTORA<br>ING. ROMINA SEVILA   |  | JEFE DE EQUIPO<br>ING. CRISTIAN NEGRETTE   |
| DIRECTOR<br>ING. RODRIGO GONZALEZ   |  | DIBUJANTE TÉCNICO<br>GABRIELA NUÑEZ  |



# PLANTA

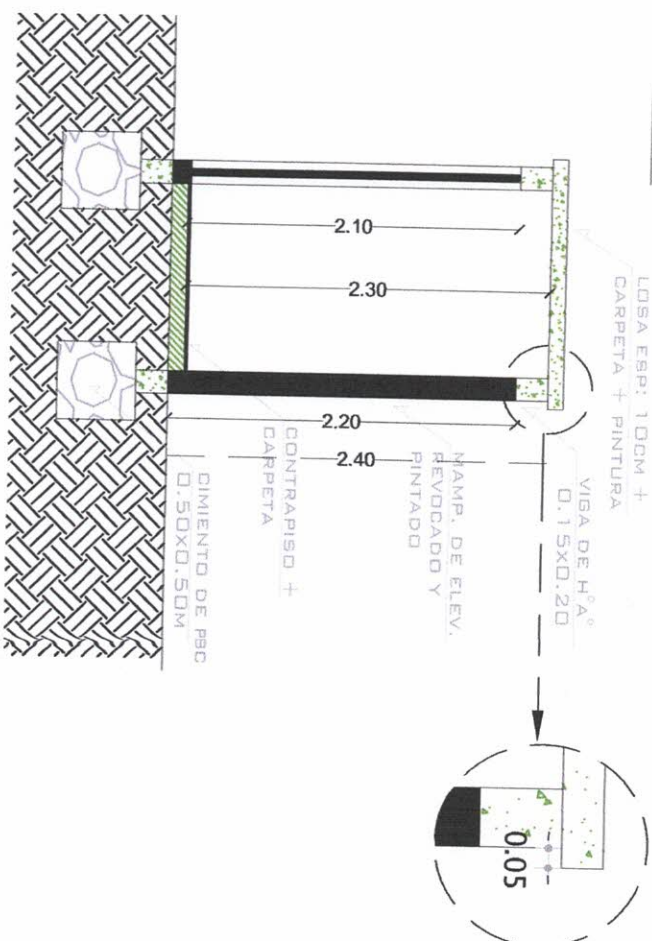


## VISTA



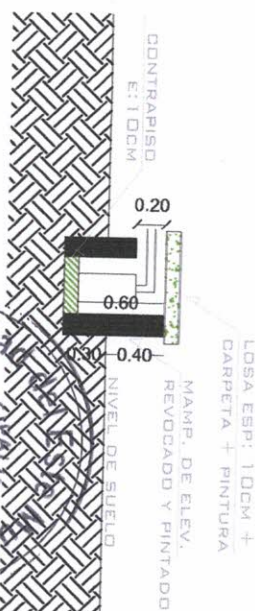
## CORTE

### CASETA



## CORTE

### REGISTRO



OBRA: "PERFORACIÓN DE POZO, PROVISIÓN E INSTALACIÓN DE TANQUE CON ACCESORIOS EN VARIAS INSTITUCIONES DE LA CIUDAD".

LOTE N° 04

UBICACIÓN: KM 12 ACARAY - FRACCIÓN LOS GIRASOLES

ESCALA: TO FIT

FECHA: 2025

DIRECCIÓN DE GESTIÓN AMBIENTAL:

DIRECCIÓN DE ÁREA URBANA

DIRECTORA

ING. ROMINA SEVILA

JEFE

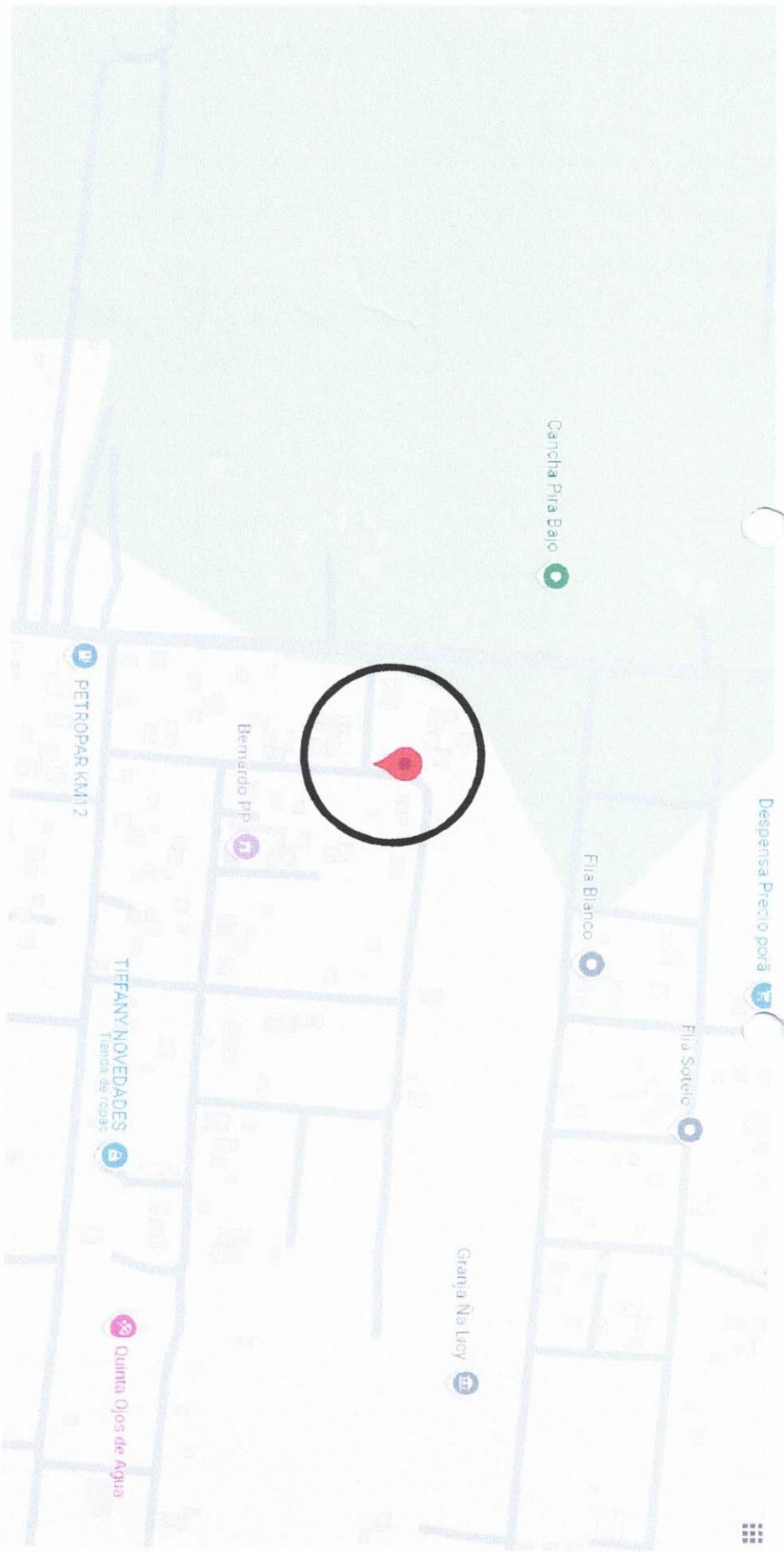
ING. CRISTIAN NEGRETTE

DIRECTOR

ING. JORGE GONZALEZ

DIBUJANTE TECNICO

GABRIELA NUÑEZ

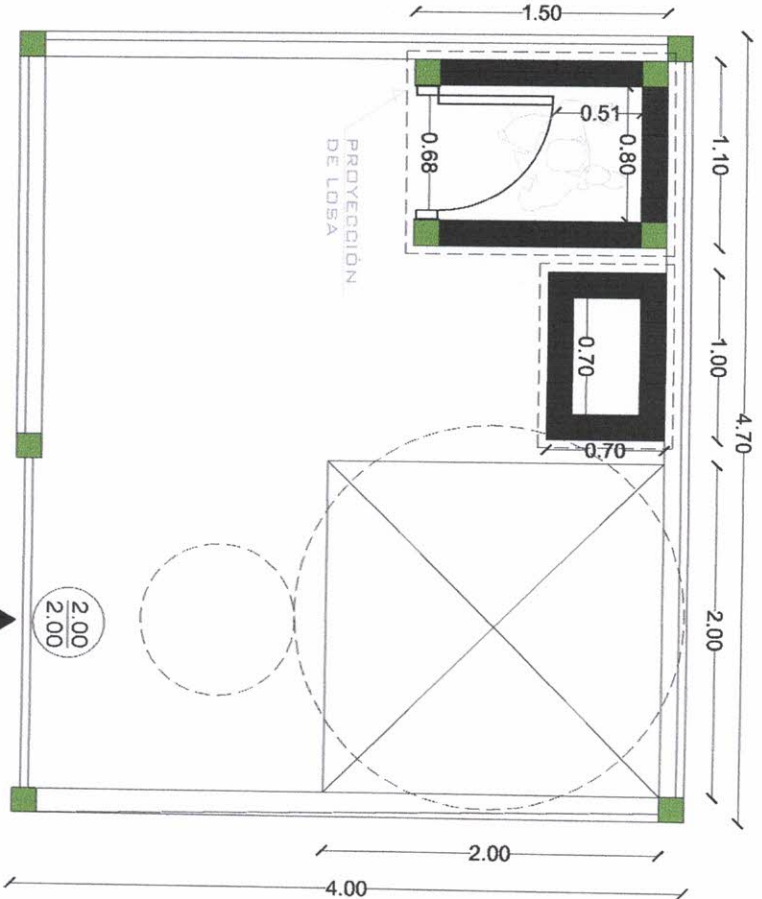


PLANO DE UBICACIÓN

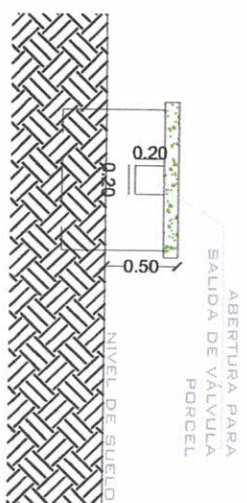
|   |                                |                                |                                     |
|---|--------------------------------|--------------------------------|-------------------------------------|
|  <p>OBRA: "PERFORACIÓN DE POZO,<br/>PROVISIÓN E INSTALACIÓN DE TANQUE<br/>CON ACCESORIOS EN VARIAS<br/>INSTITUCIONES DE LA CIUDAD".</p> |                                | LOTE N°<br><b>04</b>           |                                     |
| UBICACIÓN:<br>KM 12 ACARAY - FRACCIÓN LOS GIRASOLES   |                                | DIRECCIÓN DE GESTIÓN AMBIENTAL |                                     |
| ESCALA: TO FIT  |                                | DIRECCIÓN DE ÁREA URBANA       |                                     |
| FECHA: 2025   | DIRECTORA<br>ING. ROMANA SERRA | JEFE<br>ING. CRISTIAN NEGRETE  | DIBUJANTE TÉCNICO<br>GABRIELA NÚÑEZ |



PLANTA

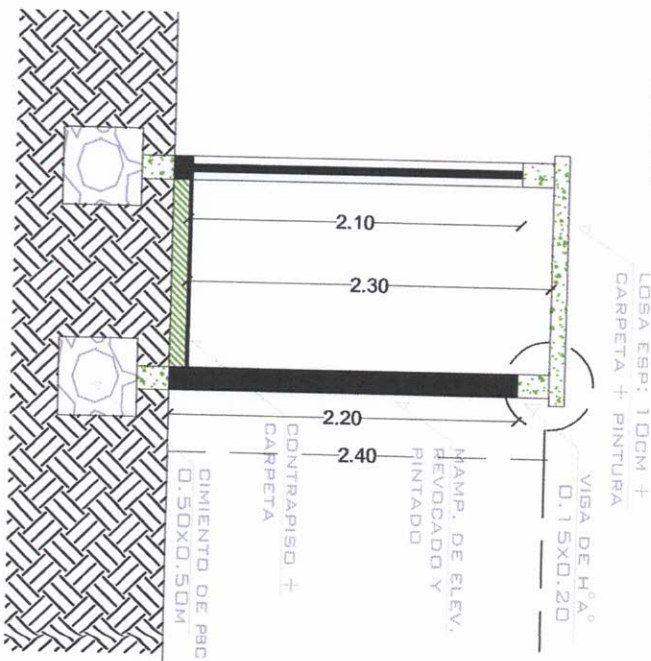


VISTA

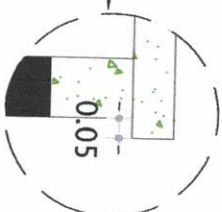


CORTE

CASETA

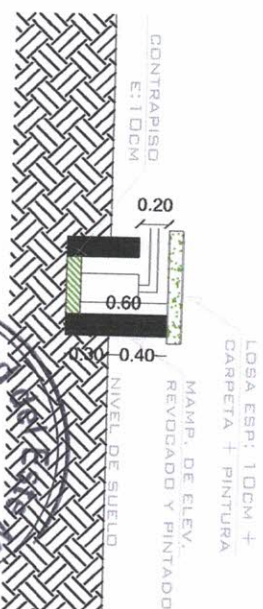


DETALLE



CORTE

REGISTRO



OBRA: PERFORACIÓN DE POZO,  
PROVISIÓN E INSTALACIÓN DE TANQUE  
CON ACCESORIOS EN VARIAS  
INSTITUCIONES DE LA CIUDAD.

LOTE N°  
03

UBICACIÓN:  
KM 9 MONDAY - FRACCIÓN SANTA CECILIA

ESCALA: 10 FT

FECHA: 2025

DIRECCIÓN DE GESTIÓN AMBIENTAL

DIRECCIÓN DE ÁREA URBANA

DIRECCIÓN DE GESTIÓN AMBIENTAL

DIRECCIÓN DE ÁREA URBANA

DIRECCIÓN DE GESTIÓN AMBIENTAL

DIRECCIÓN DE ÁREA URBANA

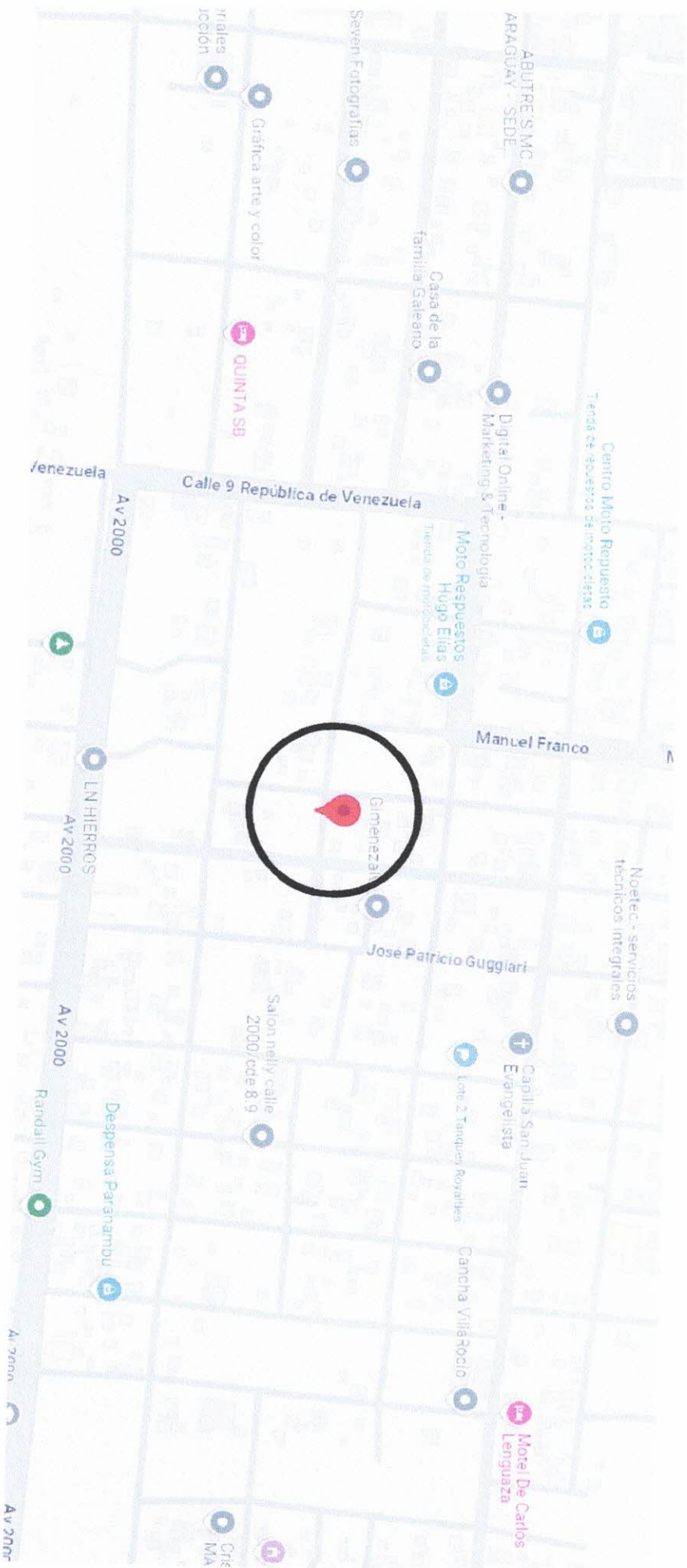
DIRECCIÓN DE GESTIÓN AMBIENTAL

DIRECCIÓN DE ÁREA URBANA

DIRECCIÓN DE GESTIÓN AMBIENTAL

DIRECCIÓN DE ÁREA URBANA

DIRECCIÓN DE GESTIÓN AMBIENTAL

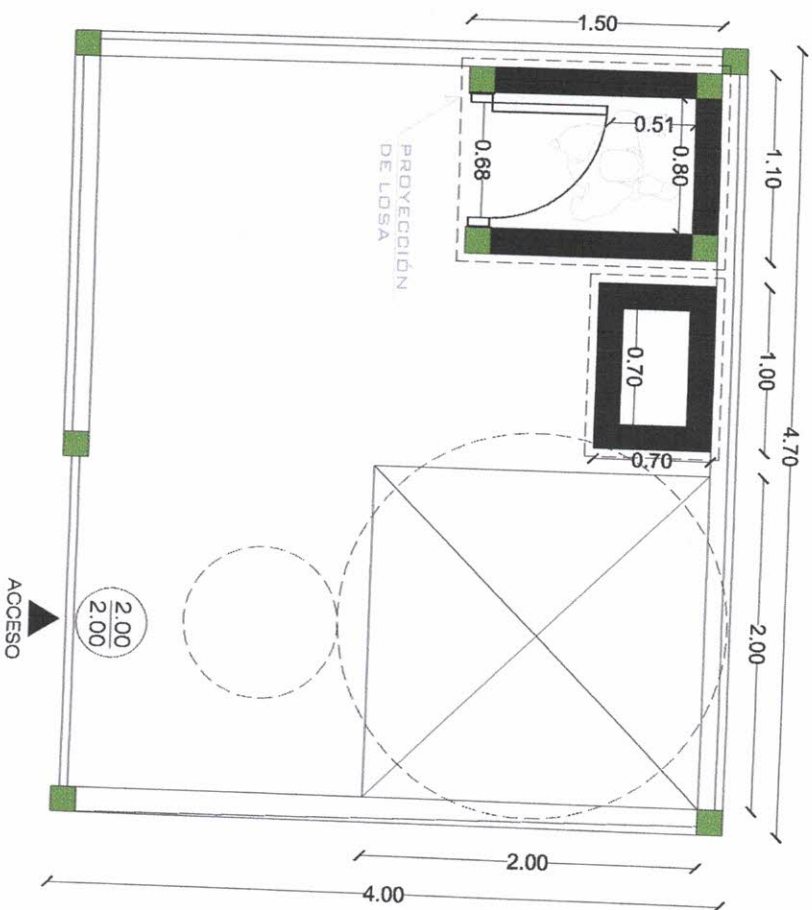


PLANO DE UBICACIÓN

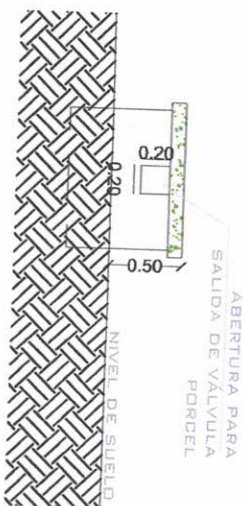
|   |  |                                     |
|---|--|-------------------------------------|
| <br>OBRA: "PERFORACIÓN DE POZO,<br>PROVISIÓN E INSTALACIÓN DE TANQUE<br>CON ACCESORIOS EN VARIAS<br>INSTITUCIONES DE LA CIUDAD". |  | LOTE N°<br><b>03</b>                |
| UBICACIÓN:<br>KM 9 MONDAY - FRACCIÓN SANTA CECILIA  |  | DIRECCIÓN DE GESTIÓN AMBIENTAL      |
| ESCALA: TO FIT  |  | DIRECCIÓN DE AREA URBANA            |
| FECHA: 2025   |  |                                     |
| DIRECTORA<br>ING. ROMANA SERVA  |  | DIRECTOR<br>ING. RODRIGO GONZÁLEZ   |
| JEFE<br>ING. CRISTIAN NEGRETTE  |  | DIBUJANTE TÉCNICO<br>GABRIELA NUÑEZ |



# PLANTA

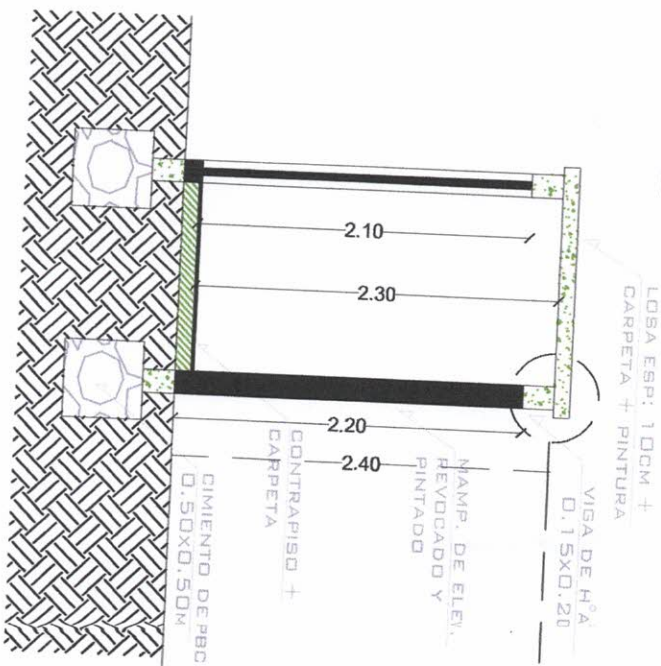


## VISTA

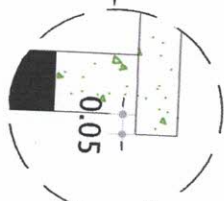


## CORTE

### CASETA

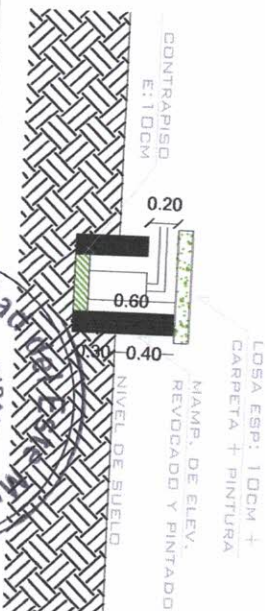


## DETALLE



## CORTE

### REGISTRO



OBRA: "PERFORACIÓN DE POZO, PROVISIÓN E INSTALACIÓN DE TANQUE CON ACCESORIOS EN VARIAS INSTITUCIONES DE LA CIUDAD".

LOTE N° 02

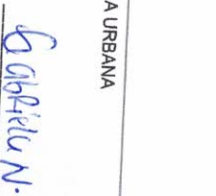
UBICACIÓN: B° CIUDAD NUEVA - FRACCIÓN PARAMAR II  
ESCALA: 10 FT  
FECHA: 2025



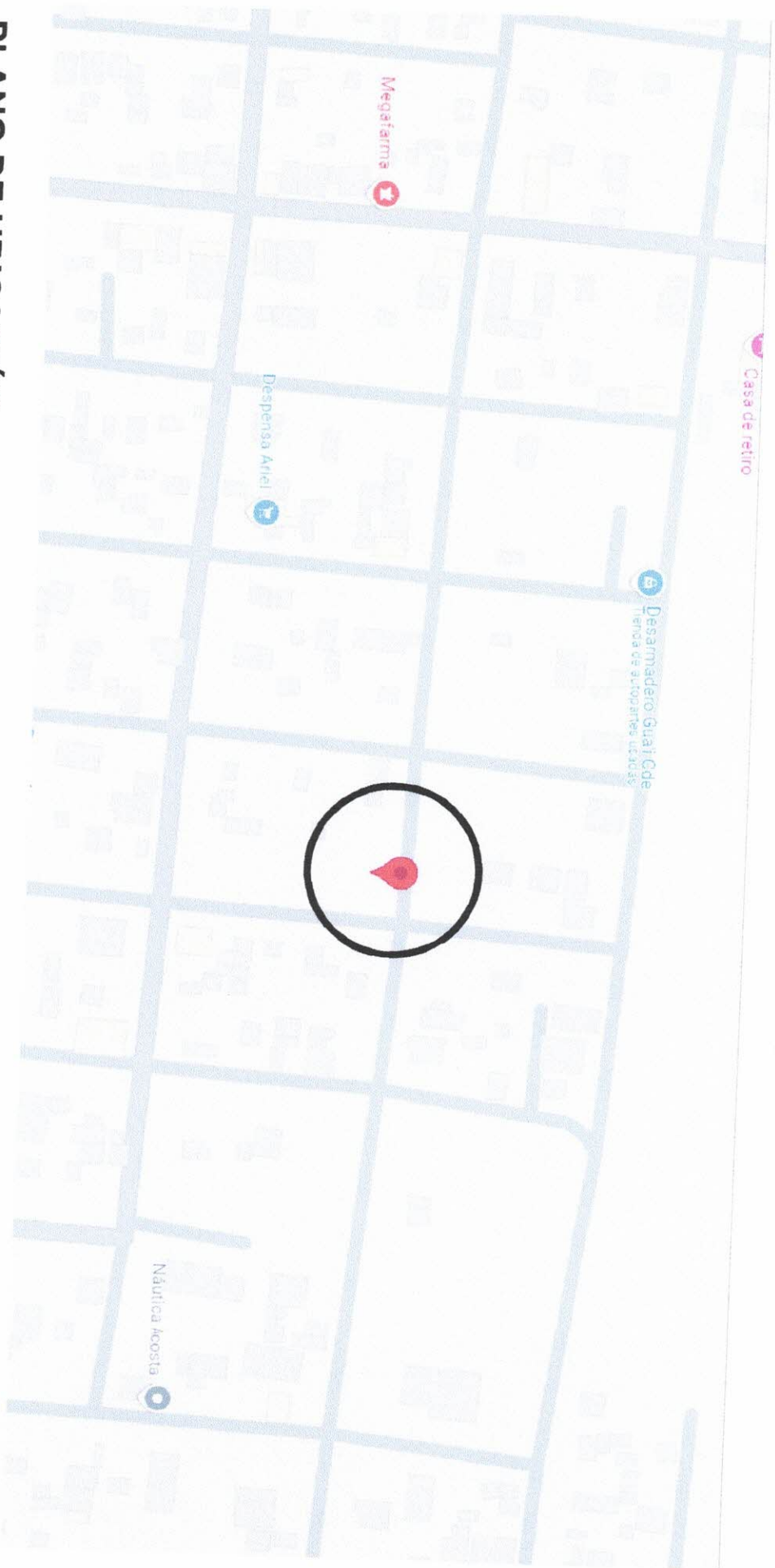
DIRECCIÓN DE GESTIÓN AMBIENTAL



DIRECCIÓN DE ÁREA URBANA



DIBUJANTE TÉCNICO  
GABRIELA NÚÑEZ



**PLANO DE UBICACIÓN**



OBRA: "PERFORACIÓN DE POZO,  
PROVISIÓN E INSTALACIÓN DE TANQUE  
CON ACCESORIOS EN VARIAS  
INSTITUCIONES DE LA CIUDAD".

LOTE N°  
**02**

UBICACIÓN:  
8ª CIUDAD NUEVA - FRACCIÓN PARANÁ II

ESCALA: TO FIT

FECHA: 2025



DIRECCIÓN DE GESTIÓN AMBIENTAL

DIRECTORA  
ING. ROMANA SEVILA

JEFE  
ING. CRISTIAN NEGRETE



DIRECCIÓN DE ÁREA URBANA

DIRECTOR  
ING. RODRIGO GONZALEZ

DIBUJANTE TÉCNICO  
**Gabriel N.**



This detailed floor plan shows a rectangular room with overall dimensions of 4.00m by 4.70m. The layout includes:

- Entrance:** Located on the left wall, marked with a triangle and the word "ACCESO". The entrance area is defined by a circle with a diameter of 2.00m.
- Seating Area:** A large rectangular area in the center-right, defined by a dashed circle with a diameter of 2.00m. It contains a rectangular table (0.70m x 0.70m) and four chairs.
- Storage Area:** A rectangular area in the top-right corner, defined by a dashed circle with a diameter of 1.20m. It contains a rectangular table (0.68m x 0.80m) and two chairs. A label "PROYECCIÓN DE LOSA" points to this area.
- Dimensions:**
  - Overall width: 4.00m
  - Overall height: 4.70m
  - Top wall: 1.50m
  - Right wall: 1.10m (top section), 1.00m (middle section), 2.00m (bottom section)
  - Bottom wall: 2.00m (left section), 2.70m (right section)
  - Table dimensions: 0.68m x 0.80m (top-right), 0.70m x 0.70m (center-right)
  - Chair dimensions: 0.51m (width), 0.68m (depth)

LOSA ESP: 100M +  
CARPETA + PINTURA

2.10

2.30

2.20

2.40

MAMP. DE ELEV.  
REVOCADO Y  
PINTADO

VIGA DE H<sup>9</sup>A  
0.15X0.20

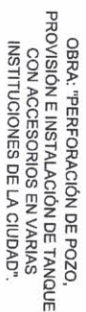
CIMENTO DE PBC  
0.50X0.50M

CONTRAPISO +  
CARPETA

A circular micrograph showing a cell with a dark, granular interior. A scale bar at the bottom is labeled "0.05".

Diagrama de detalle de la junta de dilatación entre el piso y la pared. Se muestra un perfil de la junta con una ranura de 0.20 de profundidad y una ranura de 0.50 de anchura. La pared tiene un espesor de 0.20. El piso está etiquetado como "NIVEL DE SUELO". Una flecha indica la "SALIDA DE VÁLVULA PORCELA".

Diagrama de detalle de un borde de pavimento. Muestra una sección transversal con una losa de espesor de 10 cm, una carpeta y pintura, y un nivel de suelo. Las dimensiones indicadas son 0.20, 0.60, 0.40 y 0.80.



UBICACIÓN:  
B° SAN JOSÉ - FRACCIÓN VIII LA CIMA EDIFICIO

ESCALA: TO FIT

FECHA: 2025

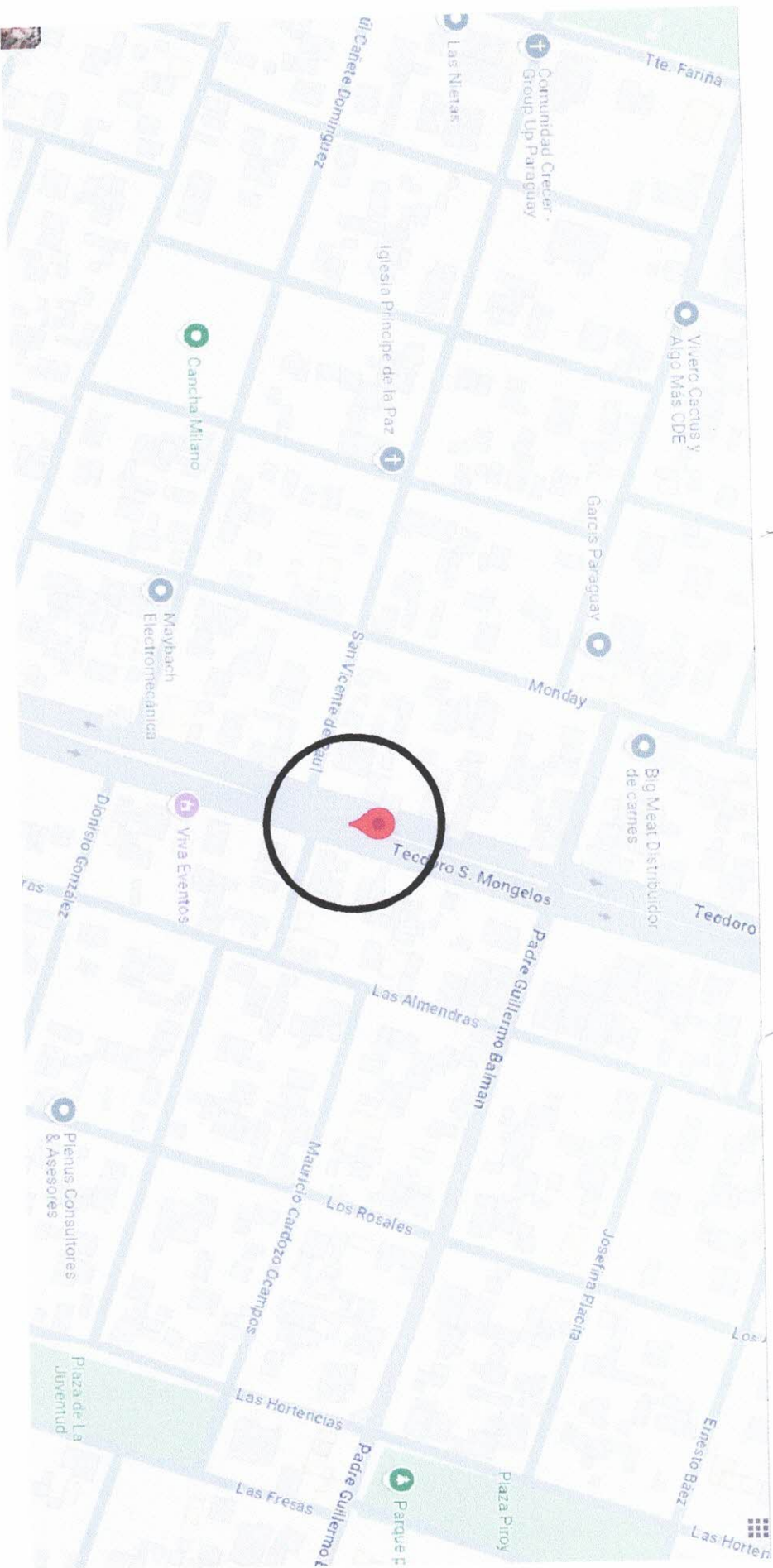
**DIRECTORA**  
**ING. ROMINA SEVILA**

JEFE DIRECTOR  
ING. CRISTIAN NEGRETTE  
ING. RODRIGO GONZÁLEZ

JEFE DIRECTOR

**DIBUJANTE TECNICO**  
**GABRIELA NÚÑEZ**

DIBUJANTE TÉCNICO  
GABRIELA NÚÑEZ



## PLANO DE UBICACIÓN



OBRA: "PERFORACIÓN DE POZO,  
PROVISIÓN E INSTALACIÓN DE TANQUE  
CON ACCESORIOS EN VARIAS  
INSTITUCIONES DE LA CIUDAD".

LOTE N°

01

UBICACIÓN:  
B° SAN JOSÉ - FRACCIÓN VILLA GUILLERMINA

DIRECCIÓN DE GESTIÓN AMBIENTAL

DIRECCIÓN DE ÁREA URBANA

FECHA: 2025

ESCALA: TO FIT



DIRECTORA  
ING. ROMINA SEVILA

JEFE  
ING. CRISTIAN NEGRETTE

DIRECTOR  
ING. RODRIGO GOZALEZ

DIBUJANTE TÉCNICO  
GABRIELA NÚÑEZ