

## MUNICIPALIDAD DE JOSE LEANDO OVIEDO

Gobierno Municipal Prof. Isidro Javier Morán Brizuela  
Juntos Seguiremos Creciendo



**Obra:** CONSTRUCCION DE BAÑO SEXADO - ESCUELA BASICA Nº 2664 SAN  
ROQUE GONZALEZ DE SANTA CRUZ

PLANO DE UBICACIÓN

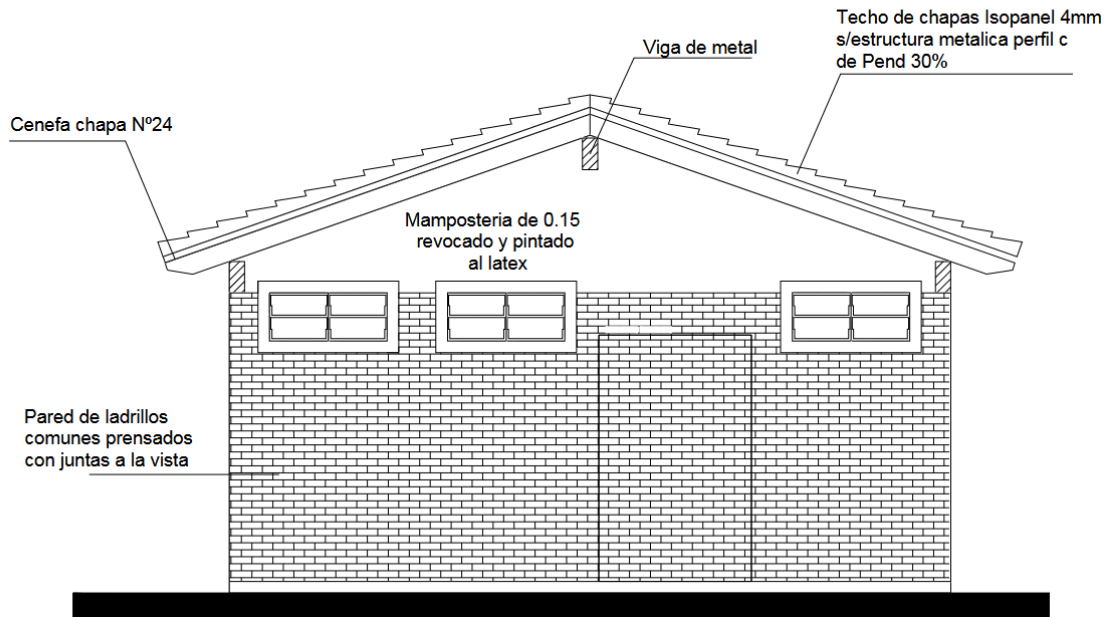


Arq. Nery Riveros

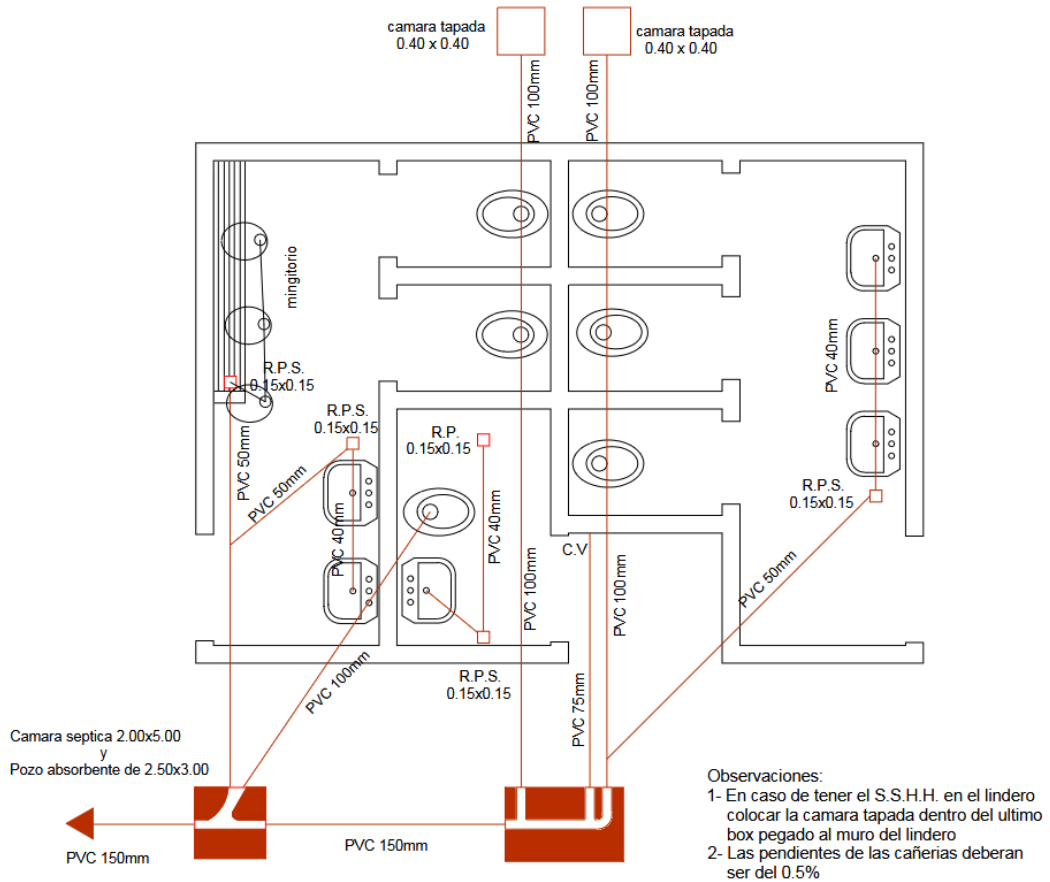
Proyectista Registro MOCP N°2438



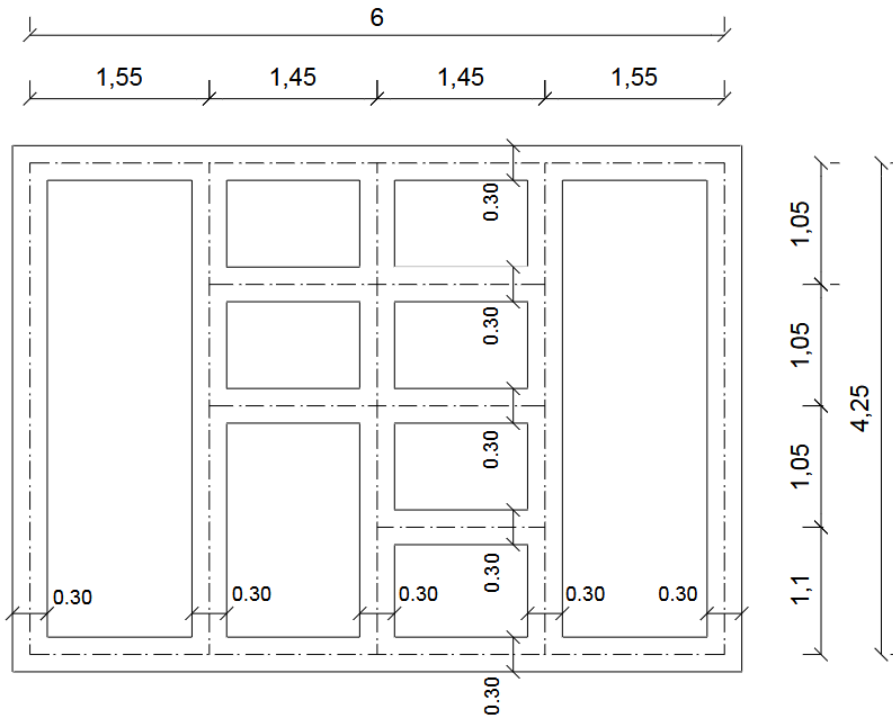
## FACHADA FRONTAL



## PLANTA DE DESAGUE CLOACAL

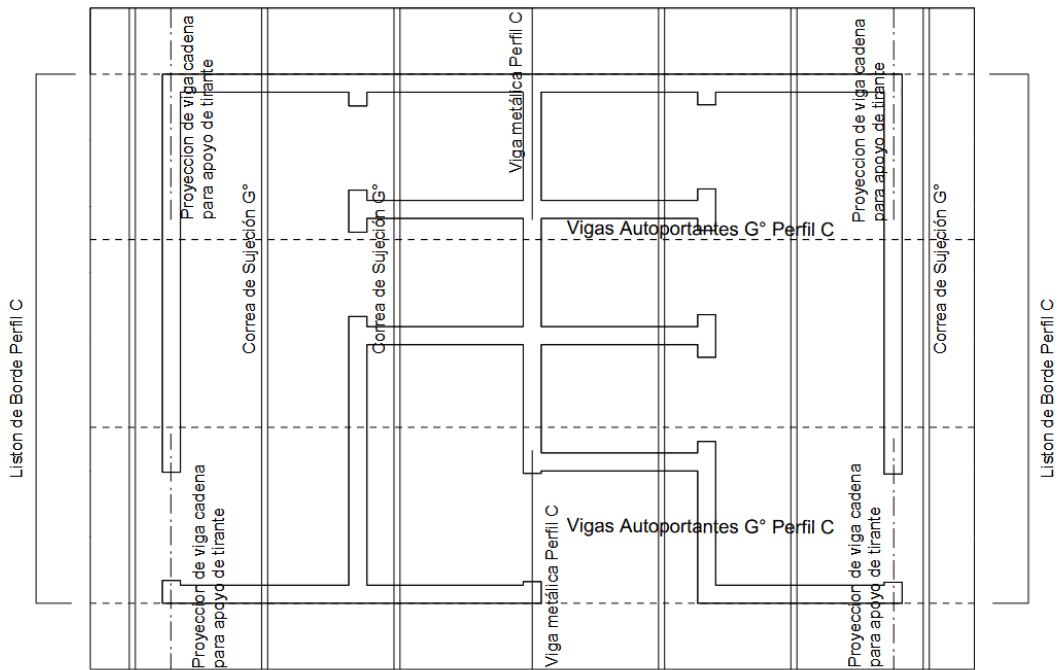


### PLANTA DE CIMENTACIÓN

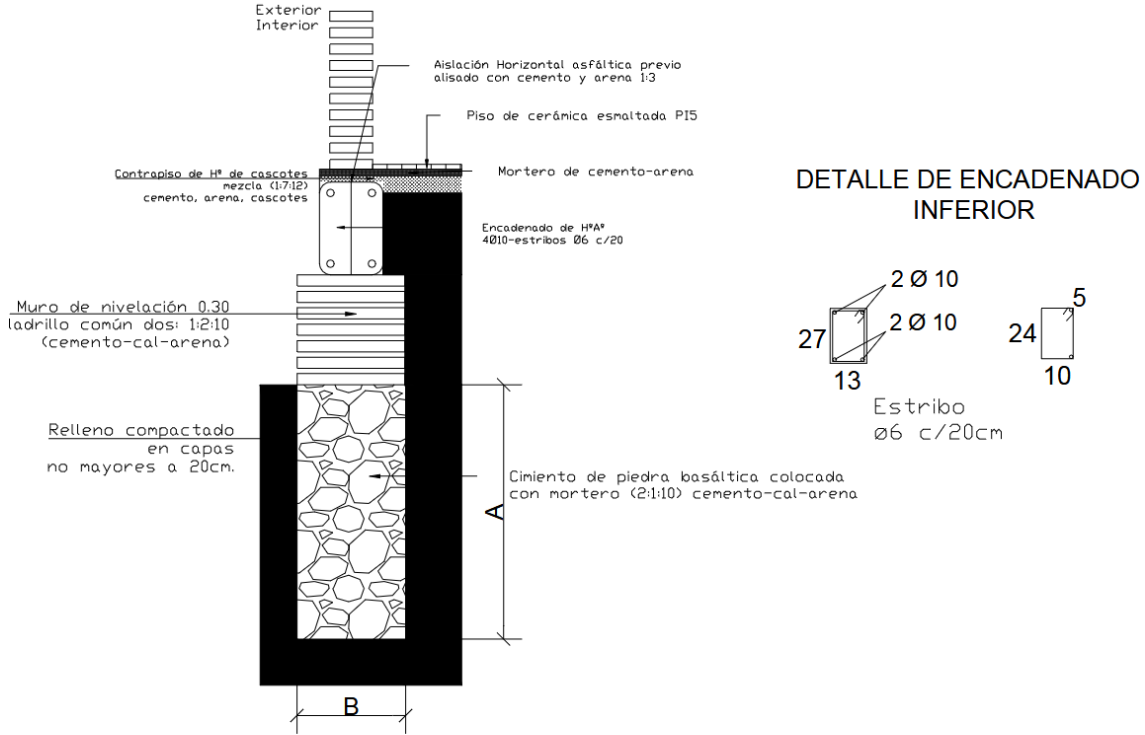


Nivel del terreno +0.00  
 Nivel inferior de fundacion en paredes externas y cumblera-1.00-  
 Nivel inferior de fundacion en paredes internas -0.50-

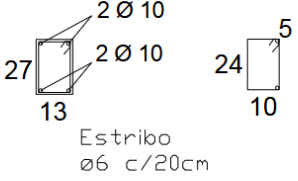
### PLANTA DE TECHO



El cálculo estructural de la Estructura Portante de Techo estará a cargo de la contratista con posterior aprobación de la Fiscalización.

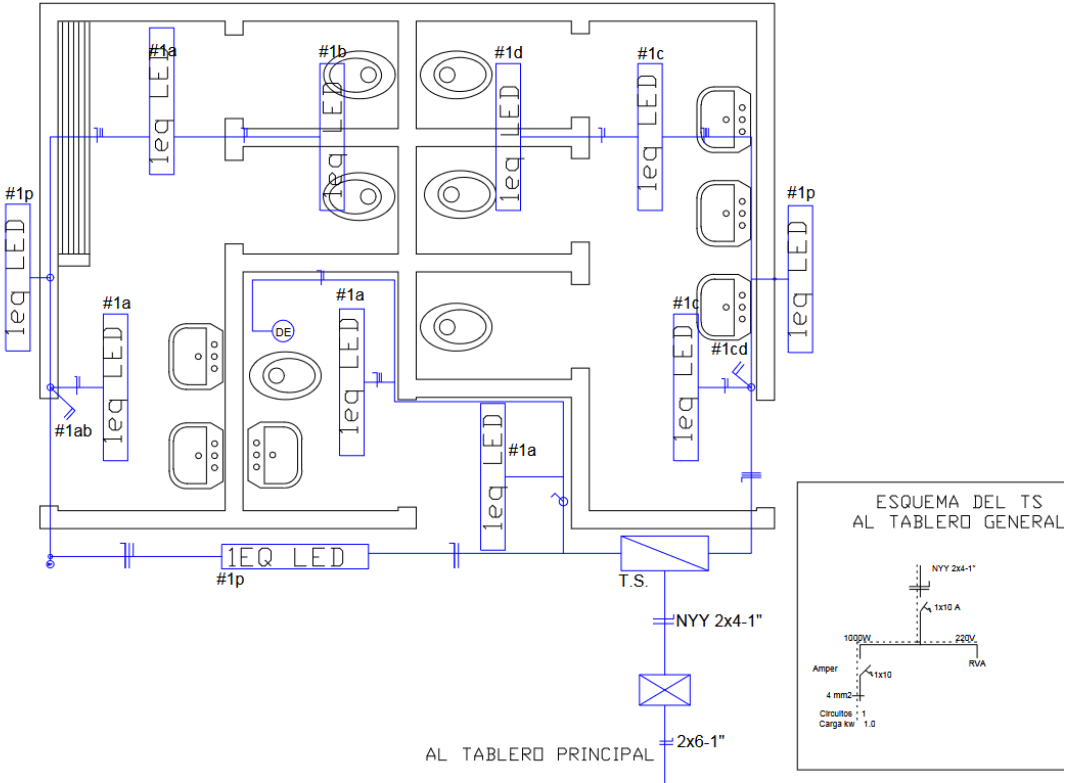


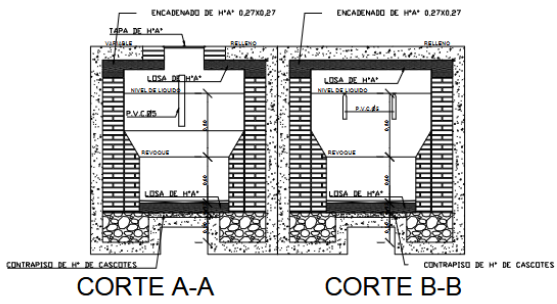
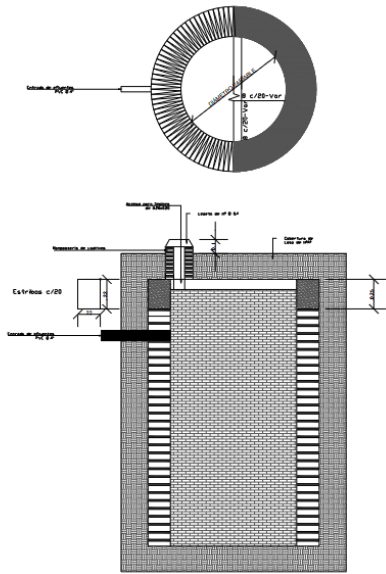
DETALLE DE ENCADENADO INFERIOR



DETALLES DE CIMIENTOS

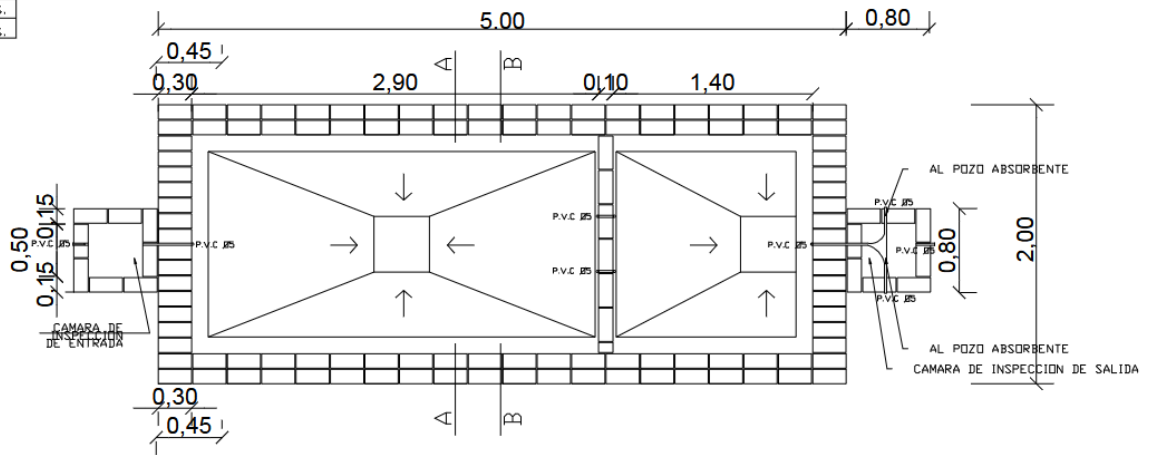
Instalación Eléctrica





POZO ABSORBENTE MEDIDAS		
TIPO	d	h
1	2.00mts.	2.50mts.
2	2.50mts.	3.00mts.
3	3.00mts.	3.00mts.

DETALLE CÁMARA SÉPTICA



Arq. Nery Riveros

Proyectista Registro MOCP N°2438