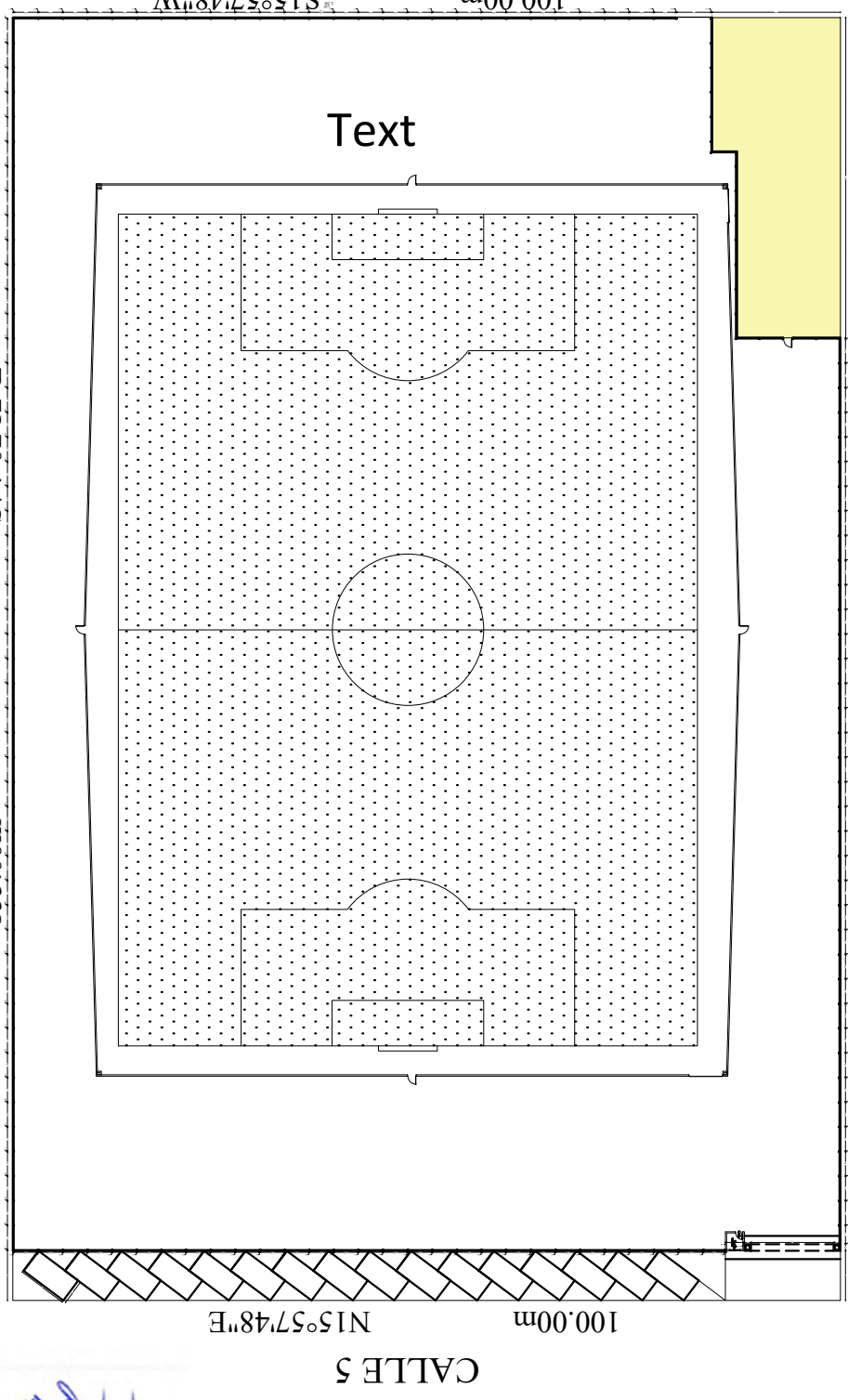


FACHADA FRONTAL
ESCALA.....1:

CALLE 2
155.00m
S74°02'12"E



Text

CALLE 5

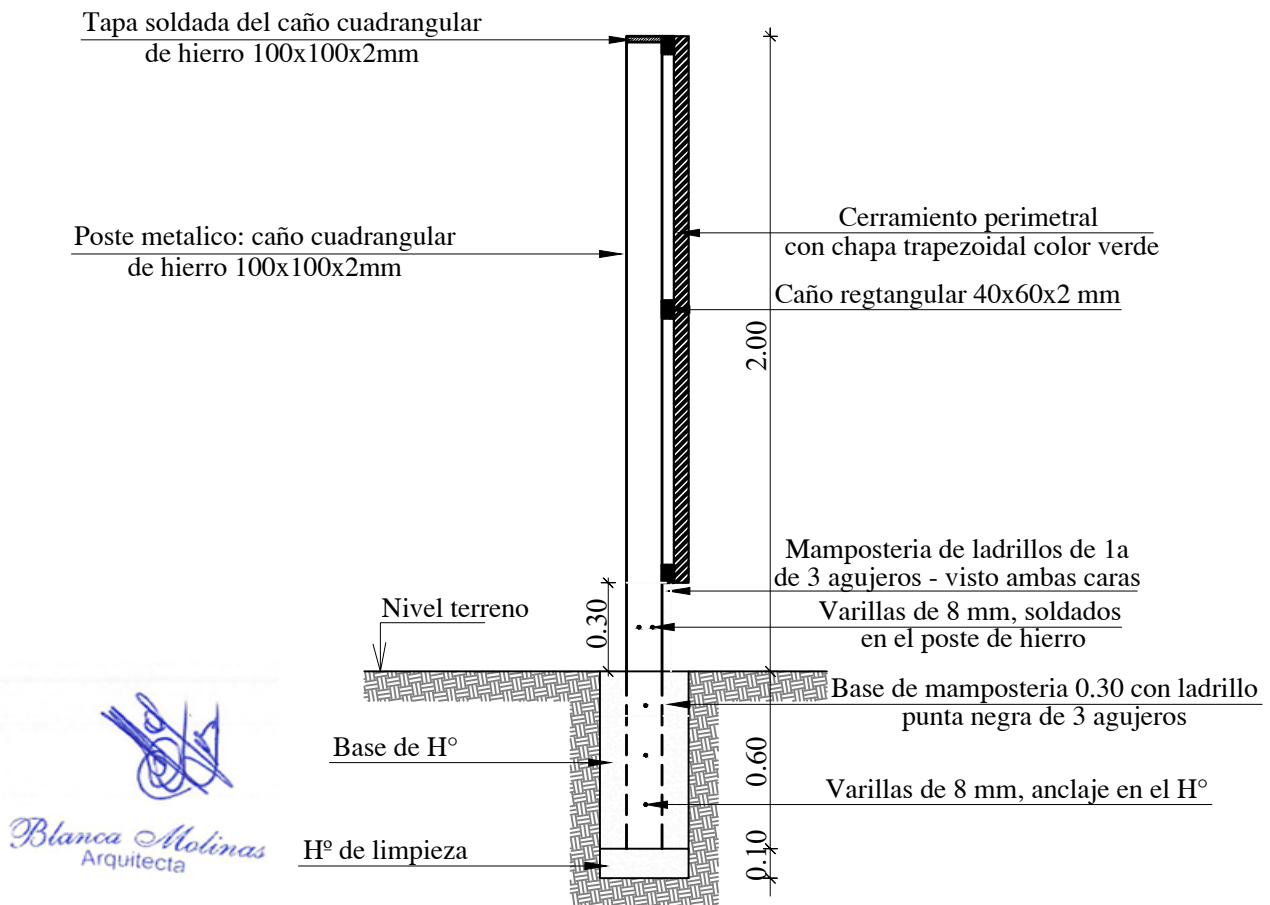
CALLE 7

155.00m
CALLE 4
N74°02'12"W

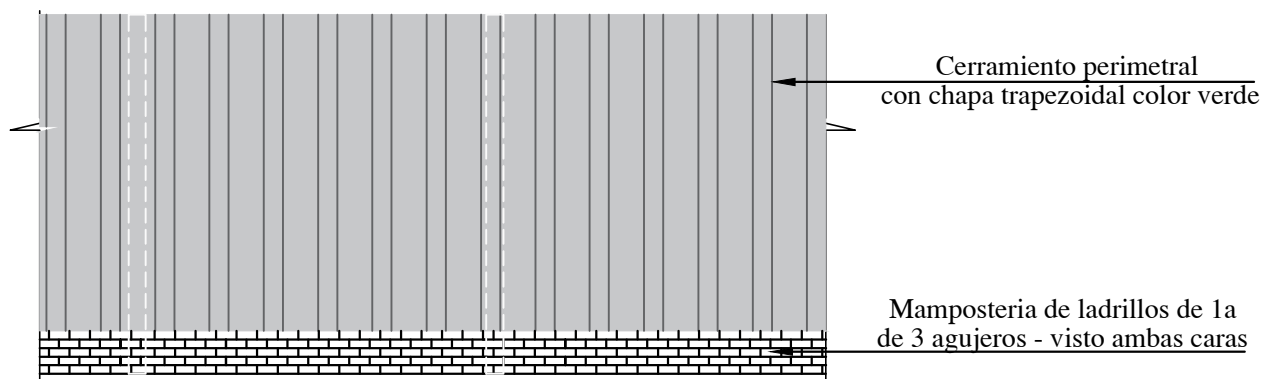
PLANTA ARQUITECTONICA
ESCALA.....1:


Blanca Molinas
Arquitecta

MUNICIPALIDAD DE BOQUERON : ESTADIO MUNICIPAL PROF . JOSE RIOS



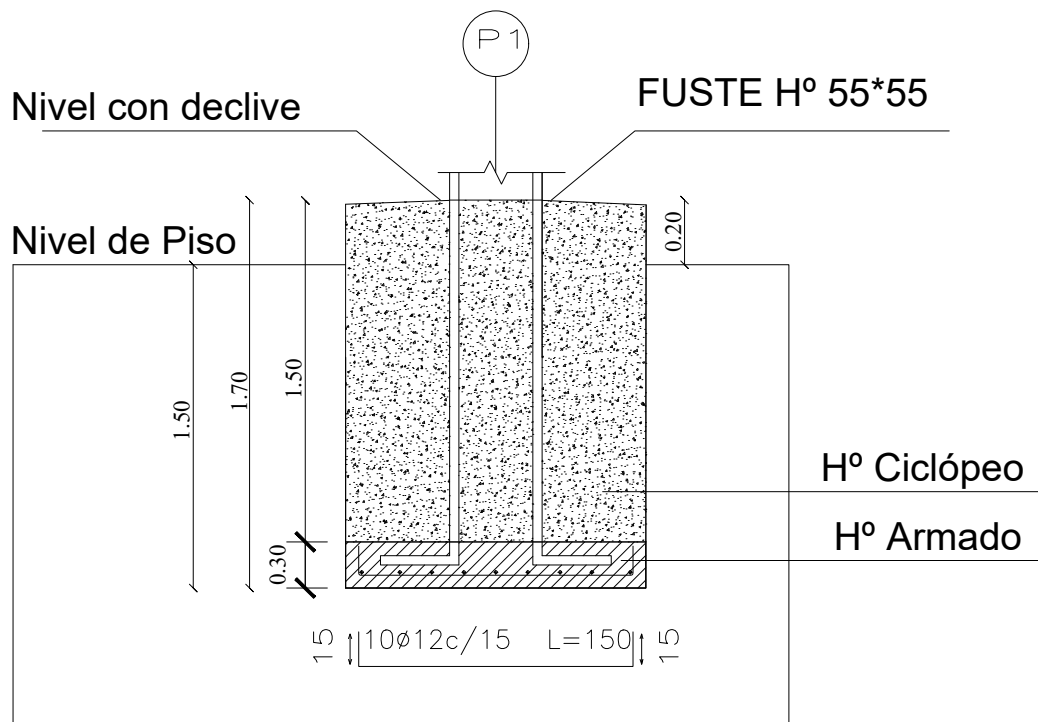
DETALLE DEL CERCADO - POSTE METALICO



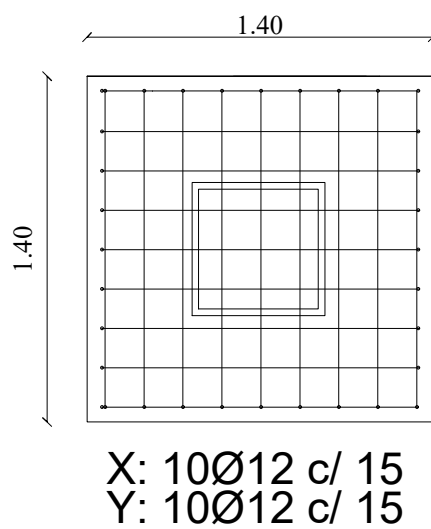
DETALLE DEL CERCADO - CHAPA Y MAMPOSTERIA

MUNICIPALIDAD DE BOQUERON : ESTADIO MUNICIPAL PROF, JOSE RIOS

DETALLES : CERCADO - POSTE METALICO -



DETALLE DE ZAPATAS - PORTICO

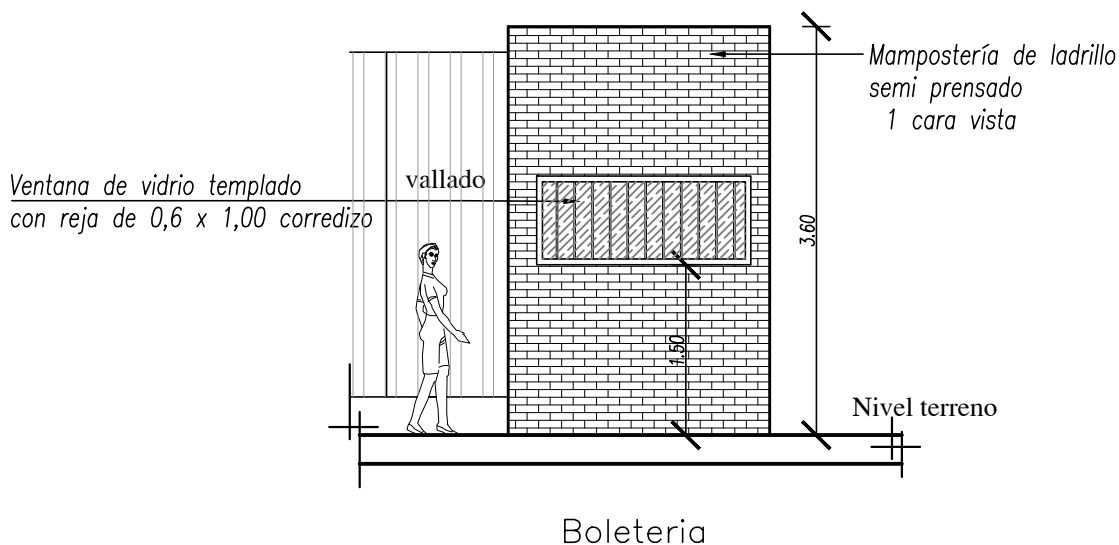
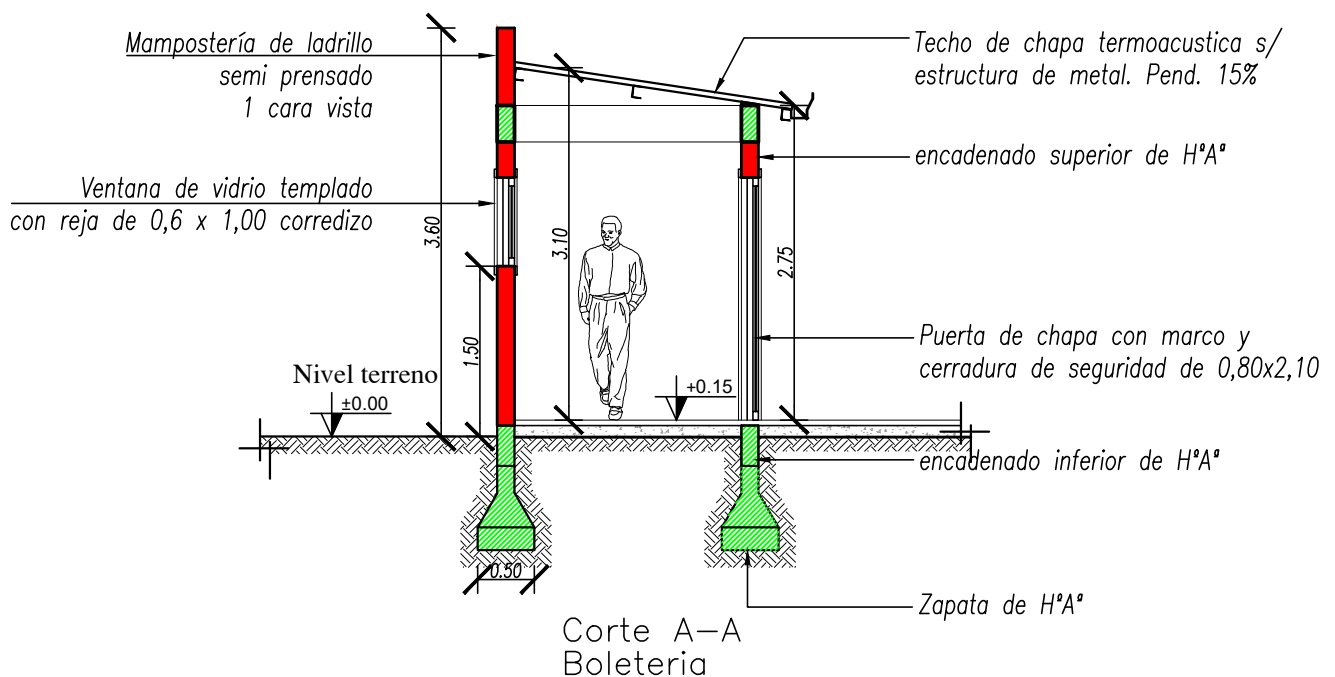
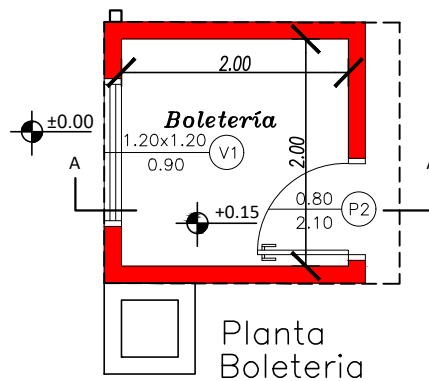


MUNICIPALIDAD DE BOQUERON - ESTADIO MUNICIPAL PROF JOSE RIOS

DETALLES DE ZAPATAS DEL PORTICO DE ACCESO -



MUNICIPALIDAD DE BOQUERON - ESTADIO MUNICIPAL PROF. JOSE RIOS



Blanca Molinas
Arquitecta

MUNICIPALIDAD DE BOQUERON - ESTADIO MUNICIPAL PROF JOSE RIOS
CIERRE PERIMETRAL , PORTICO DE ACCESO Y BOLETERIA