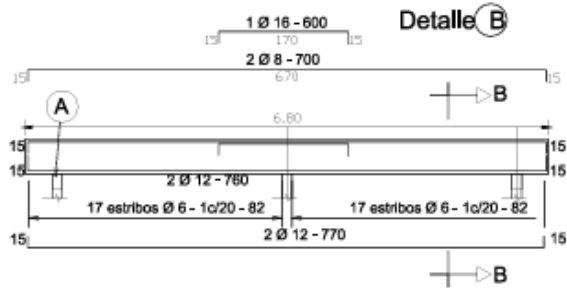
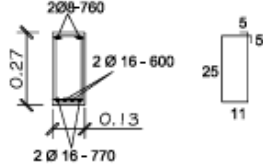


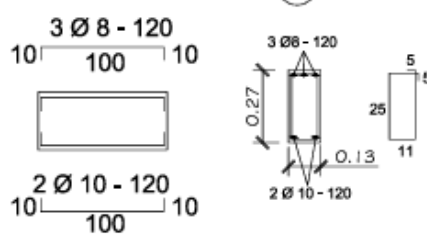
VIGA CUMBRERA DE H° A° 0.20 x 0.45



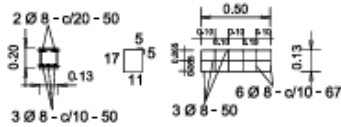
DETALLE CORTE B-B



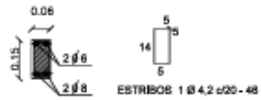
DETALLE A



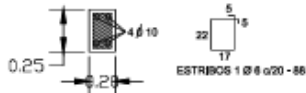
Dado de H° A° 0.13 x 0.50
Utilizar bajo la Viga (A)



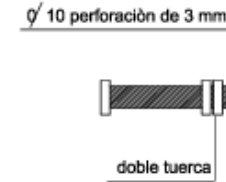
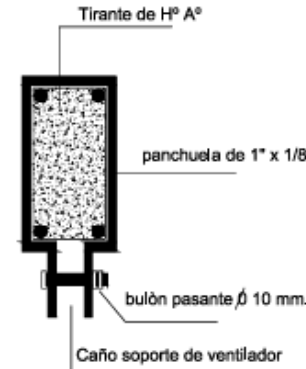
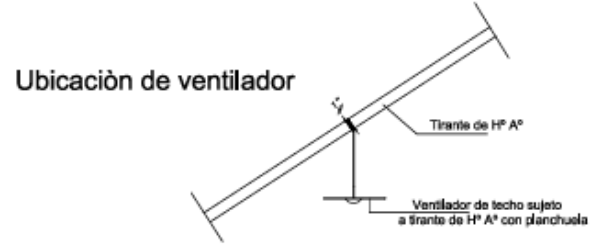
TIRANTE DE H° A° DE 2" x 6"



VIGA DE H° A° DE 0.13x0.27
APOYO DE TIRANTES
EN GALERIA



Planchuela de Sujeción
de Ventilador a Tirante de H° A°



Detalle de bulón

Detalle de planchuela

COORDENADAS
25°54'29.12" S 56°40'22.90" O

Luís Ayala Brites
Luís Ayala Brites
Arquitecto
Reg. M.O.P.C. N° 3184

Escuela Básica N° 101 y Colegio Técnico Nacional "Manuel Céspedes"
Ubicación: Municipio de Tebicuarymi - Dep. de Paraguari

CONSTRUCCIÓN DE COCINA CON DESPESA PROYECTO

PLANTA DE UBICACIÓN SATELITAL