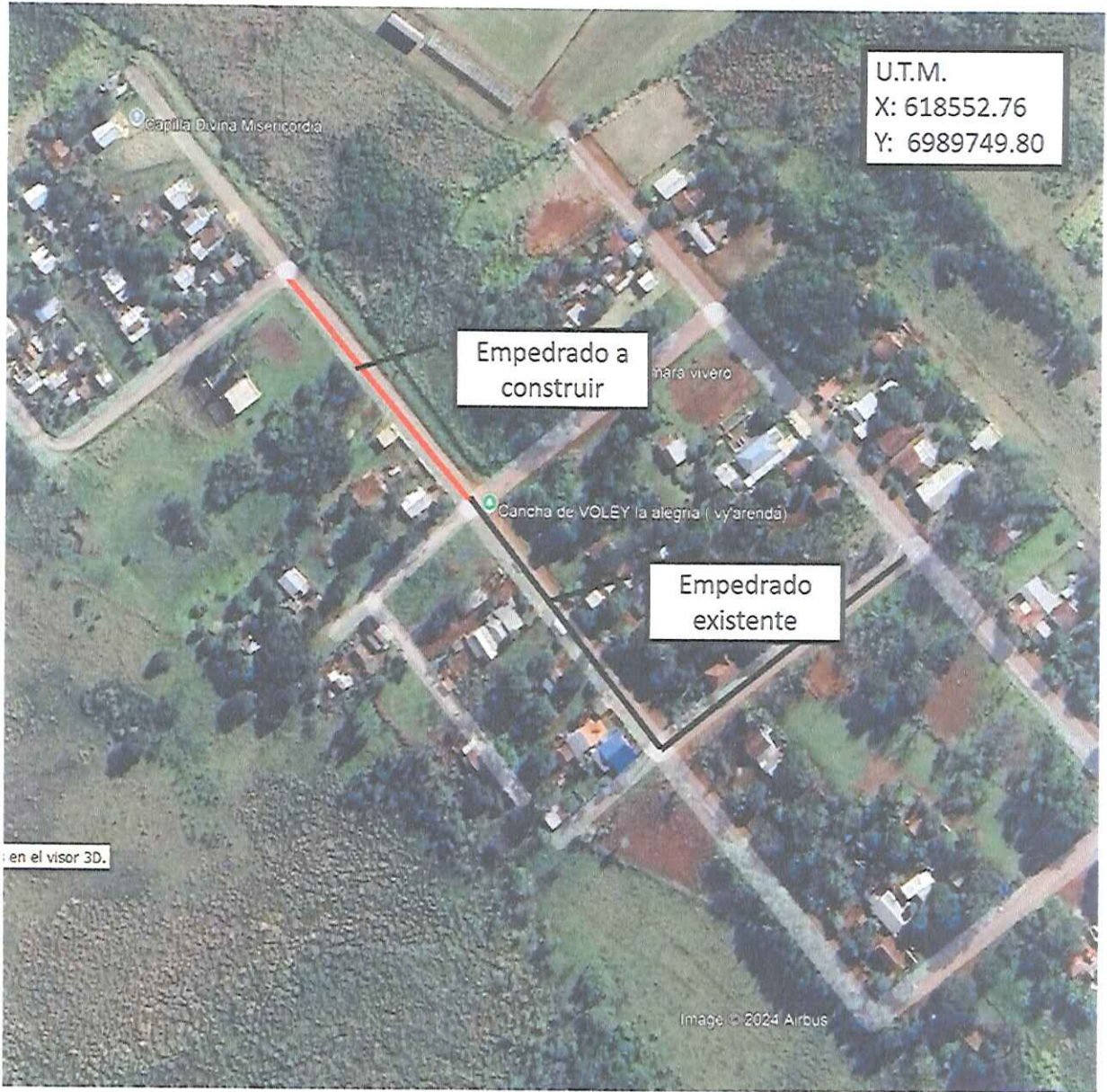
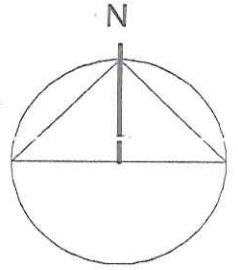


PROYECTO: PAVIMENTO TIPO EMPEDRADO EN BARRIO PARAÍSO.
 DIRECCIÓN: BARRIO PARAÍSO. CALLE "N" ENTRE 14 Y 15.
 SUPERFICIE A CONSTRUIR: 700 M2.- Incluye empedrado y cordón cuneta.



Luciano Becker
 Aprobación Municipal



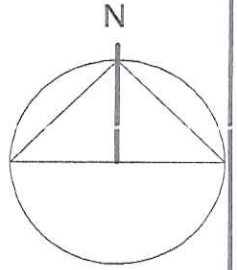
Pedro González Thiebaud
 ARQUITECTO
 Reg. P. N° 3333
 Firma de Profesional
 Arq. Pedro González Thiebaud
 Re. Prof. 3.333

UBICACIÓN GEOREFERENCIADA
 MUNICIPALIDAD DE CAPITÁN MIRANDA

01

Esc.: 1/2000

PROYECTO: PAVIMENTO TIPO EMPEDRADO EN BARRIO PARAÍSO.
 DIRECCIÓN: BARRIO PARAÍSO. CALLE "N" ENTRE 14 Y 15.
 SUPERFICIE A CONSTRUIR: 700 M2.- Incluye empedrado y cordón cuneta.



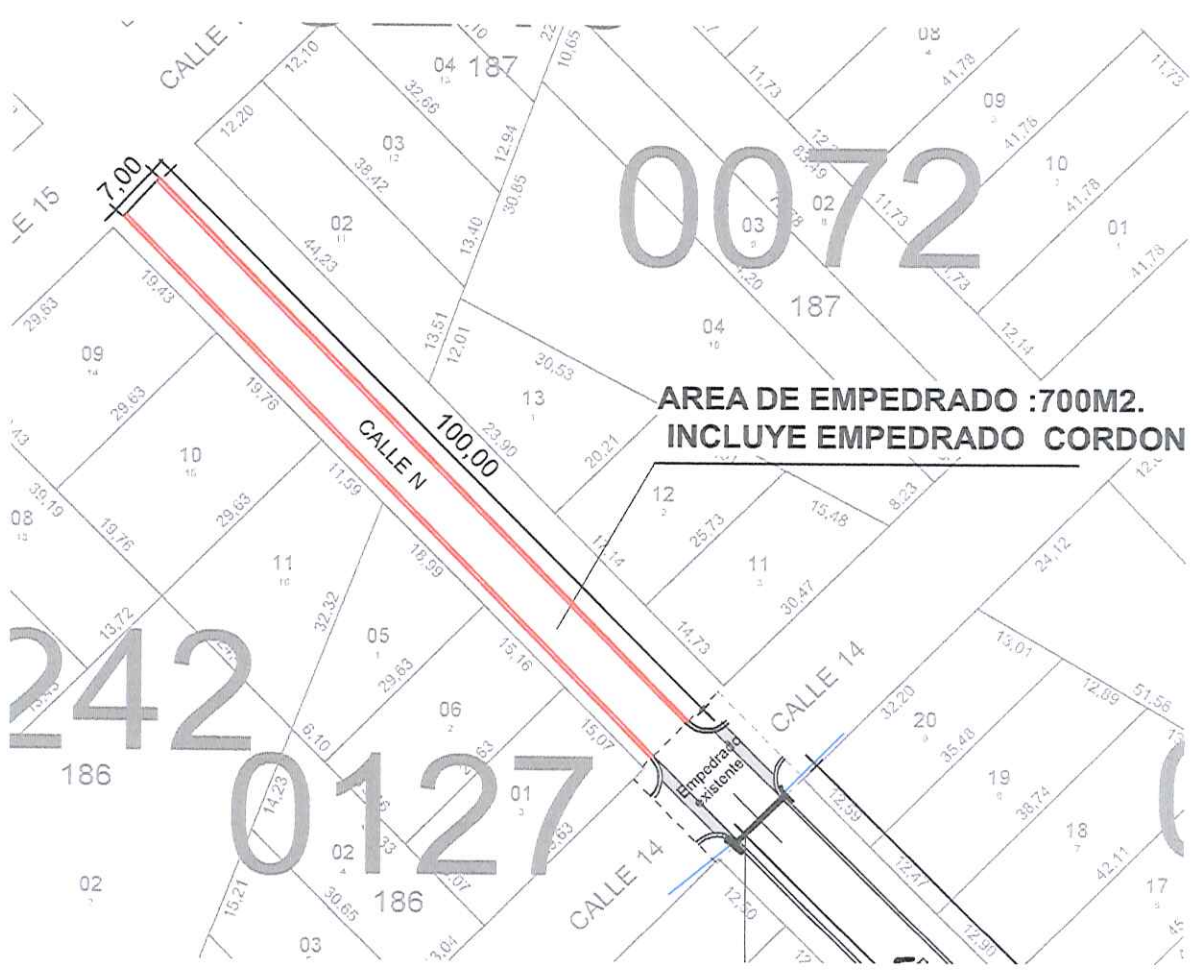
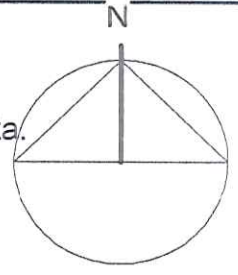
Municipalidad de Capitán Miranda
 Luciano Boeker
 Aprobación Municipal

Municipalidad de Capitán Miranda
 DPTO. DE OBRAS
 Pedro González Thiebaud
 ARQUITECTO
 Reg. P.º 3333
 Firma de Profesional
 Arq. Pedro González Thiebaud
 Re. Prof. 3.333

PLANO DE UBICACIÓN
 MUNICIPALIDAD DE CAPITÁN MIRANDA

02
 Esc.: 1/2500

PROYECTO: PAVIMENTO TIPO EMPEDRADO EN BARRIO PARAÍSO.
 DIRECCIÓN: BARRIO PARAÍSO. CALLE "N" ENTRE 14 Y 15.
 SUPERFICIE A CONSTRUIR: 700 M2.- Incluye empedrado y cordón cuneta.



Aprobación Municipal

Aprobación de la Junta Municipal



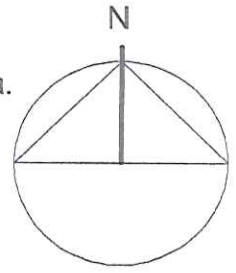
Firma de Profesional
 Arq. Pedro González Thiebeaud
 Re. Prof. 3.333

PLANTA DE EMPEDRADO. Calle N entre Calle 14 y 15
 MUNICIPALIDAD DE CAPITÁN MIRANDA

03

Esc.: 1/750

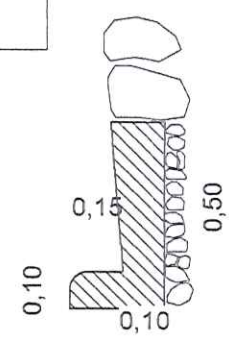
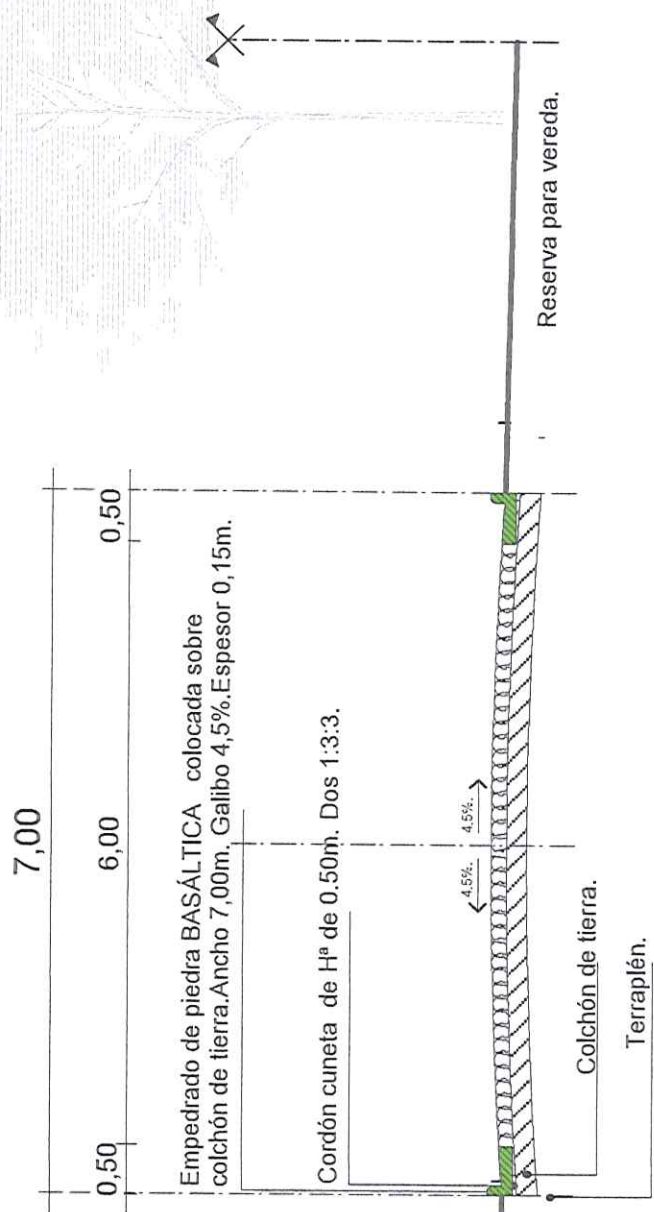
PROYECTO: PAVIMENTO TIPO EMPEDRADO EN BARRIO PARAÍSO.
 DIRECCIÓN: BARRIO PARAÍSO. CALLE "N" ENTRE 14 Y 15.
 SUPERFICIE A CONSTRUIR: 700 M2.- Incluye empedrado y cordón cuneta.



CORTE A-A - ANCHO 7.00 M-

Esc.: 1:75

Incluye empedrado y cordón escondido.



Detalle Cordón Cuneta.
Esc.: 1:20

MUNICIPALIDAD DE CAPITÁN MIRANDA
 Aprobación Municipal
 [Signature]

MUNICIPALIDAD DE CAPITÁN MIRANDA
 DEPTO. DE OBRAS
 [Signature]
 Arq. Pedro González Thiebeaud
 Re. Prof. 3.333