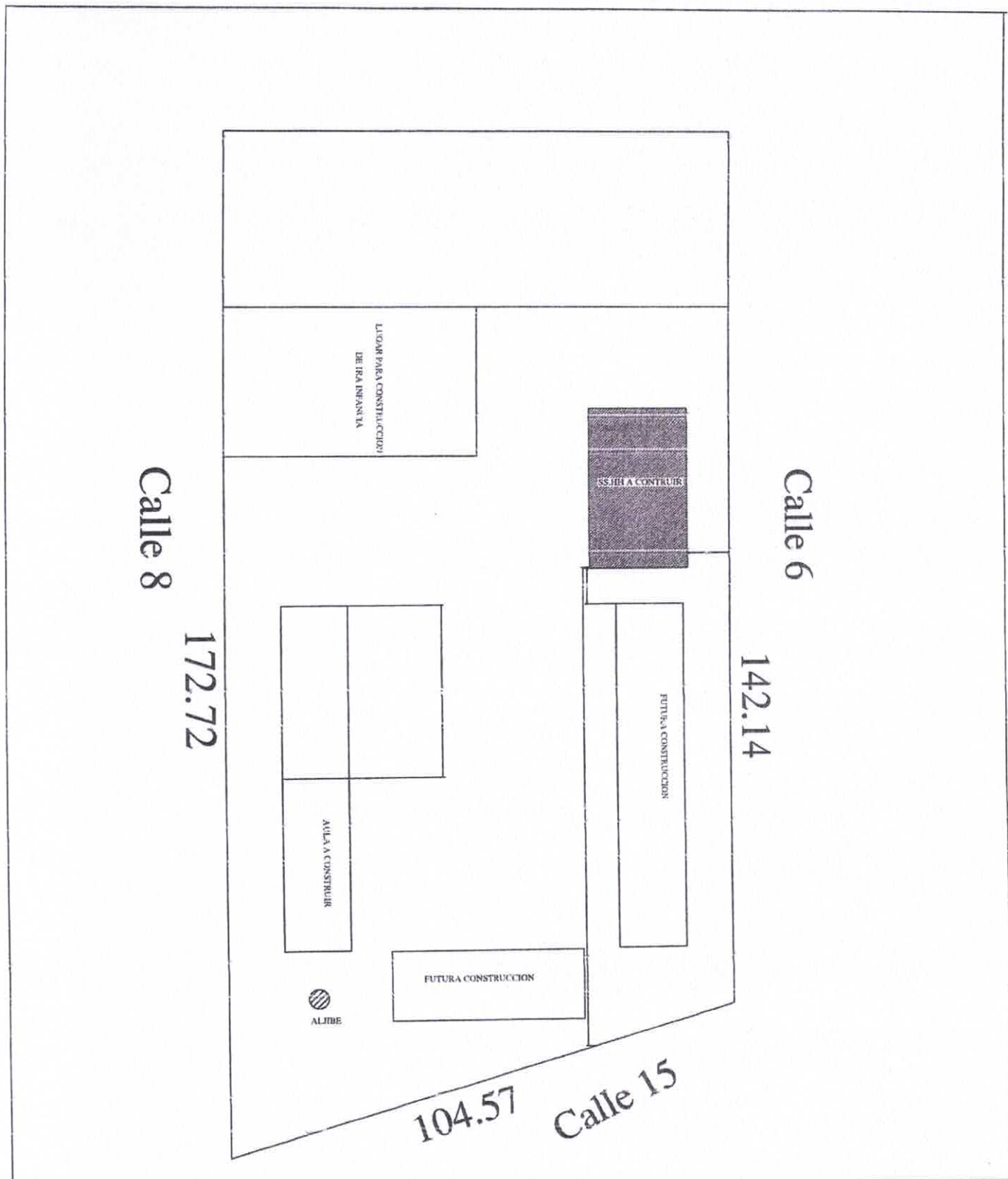


CONSTRUCCION  
DE  
SANITARIO  
SEXADO  
CON  
TECHO TERMOACUSTICO

MUNICIPALIDAD DE BOQUERON

ESCUELA BASICA VILLA CHOFERES



MUNICIPALIDAD DE BOQUERON  
 ESCUELA BASICA VILLA CHOFERES DEL CHACO

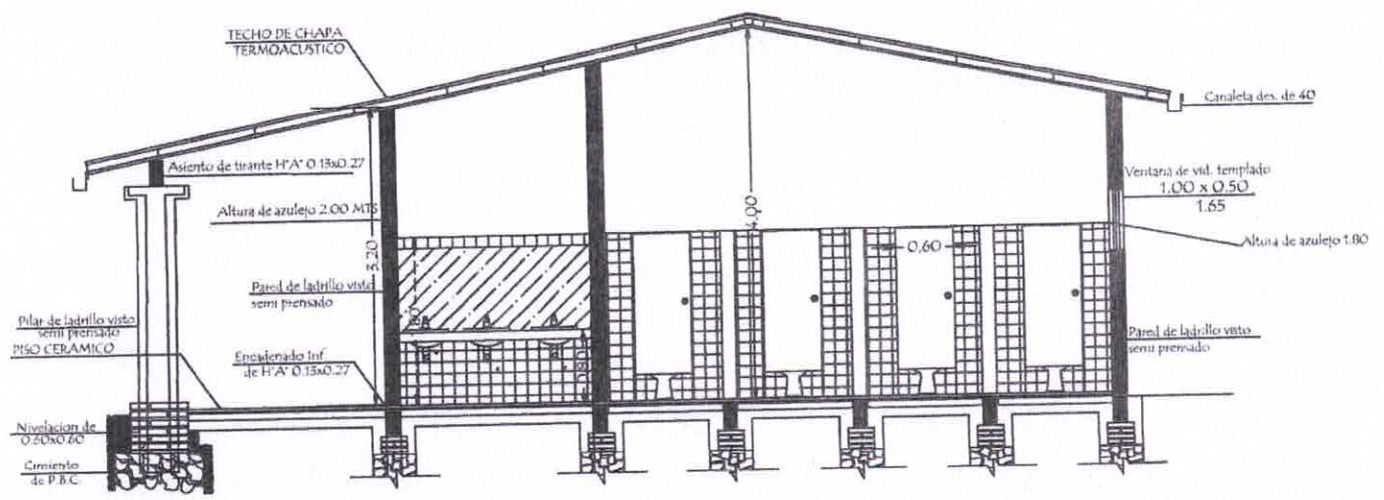
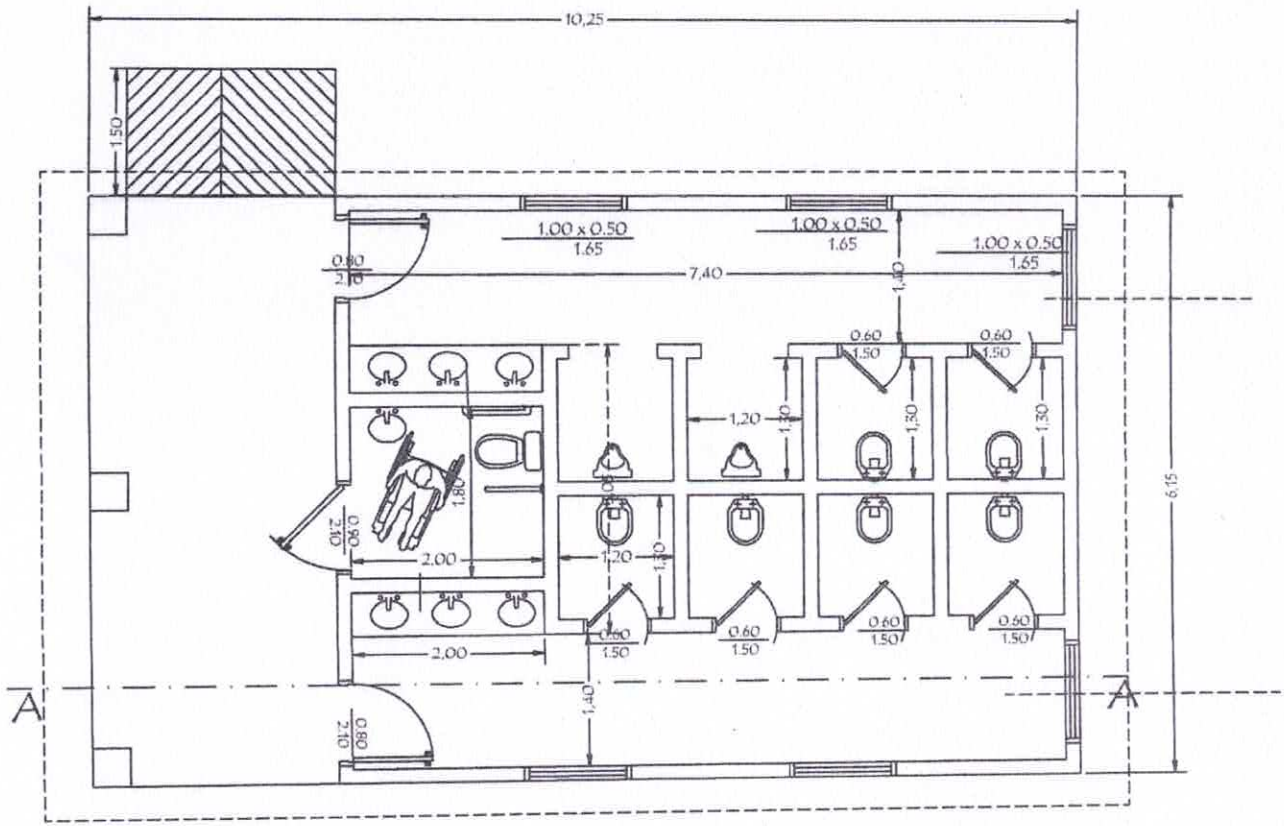
SANITARIO SEXADO CON TECHO TERMOACUSTICO

PLANTA DE UBICACION

*Quintana*  
**GUISELA C. QUINTANA**  
 Directora U.O.C.  
 Municipalidad de Boquerón

*Knelsen*  
**Tais Knelsen**  
 Dirección de Obras  
 Municipalidad de Boquerón

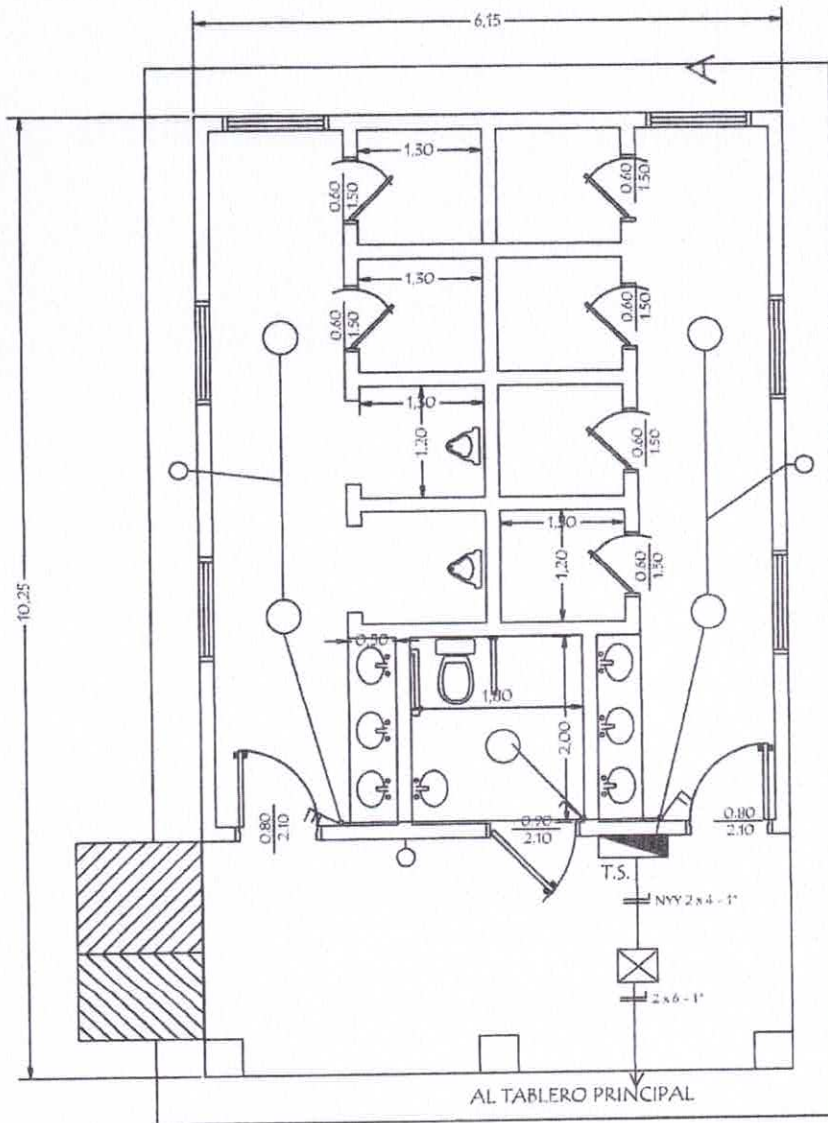
*Molinas*  
**Blanca Molinas**  
 Arquitecta



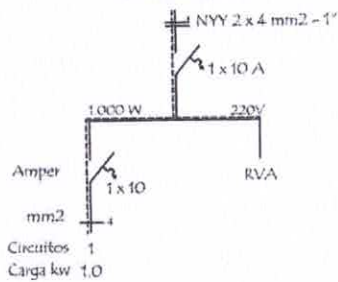
MUNICIPALIDAD DE BOQUERON		<b>01</b>
ESCUELA BASICA VILLA CHOFERES		
PROYECTO	SANITARIO SEXADO CON TECHO TERMOACUSTICO	Blanca Molinas Arquitecta
Planta Constructiva y Corte AA		

  
**GUISELA C. QUINTANA**  
 Directora U.O.C.  
 Municipalidad de Boquerón

  
**Tais Knelsen**  
 Dirección de Obras  
 Municipalidad de Boquerón



ESQUEMA DEL T.S.  
AL TABLERO GENERAL



DETALLE DE CARGA T.S

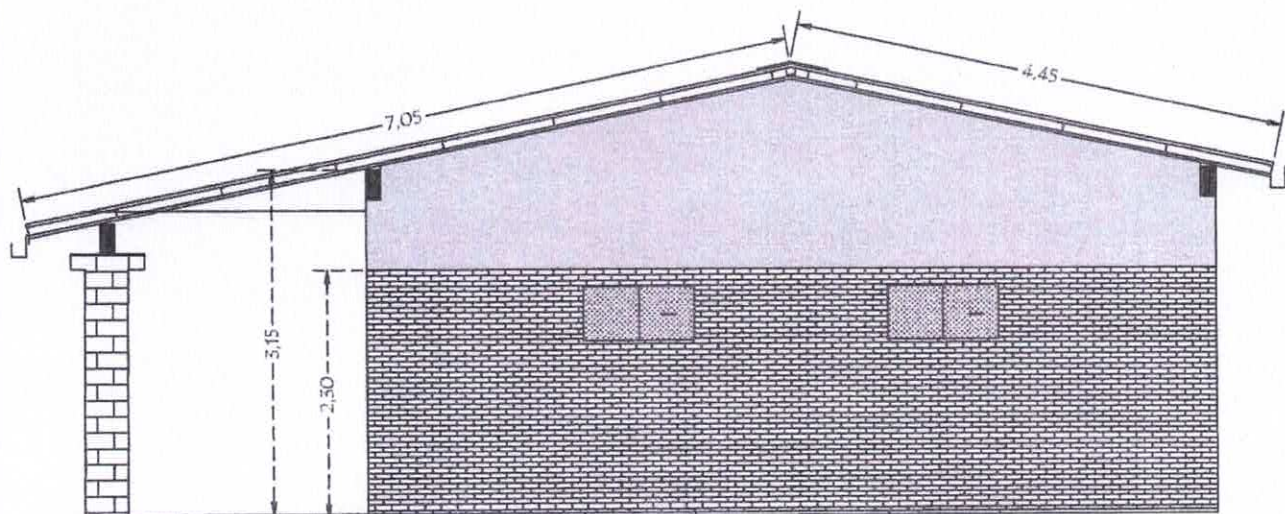
Circuitos	FOCOS DE 40w	Tomas Watt	Otras cargas	TOTAL
#1	8 x 100			800
TOTAL				800 W

<b>MUNICIPALIDAD DE BOQUERON</b> ESCUELA BASICA VILLA CHOFERES		02
PROYECTO	SANITARIO SEXADO CON TECHO TERMOACUSTICO	
Planta Constructiva y Corte AA		

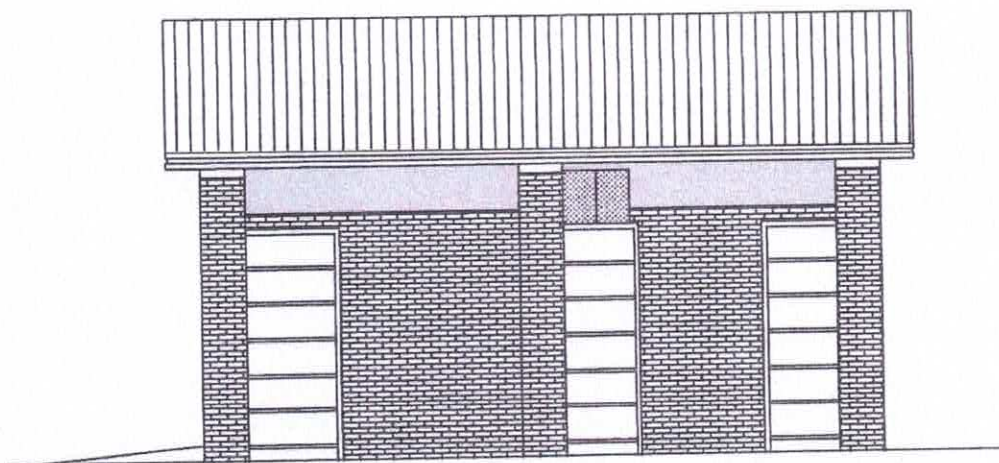
*Quintana*  
**GUISELA C. QUINTANA**  
Directora U.O.C.  
Municipalidad de Boquerón

*Knelsen*  
**Tais Knelsen**  
Dirección de Obras  
Municipalidad de Boquerón

*Molina*  
**Blanca Molinas**  
Arquitecta



FACHADA LATERAL



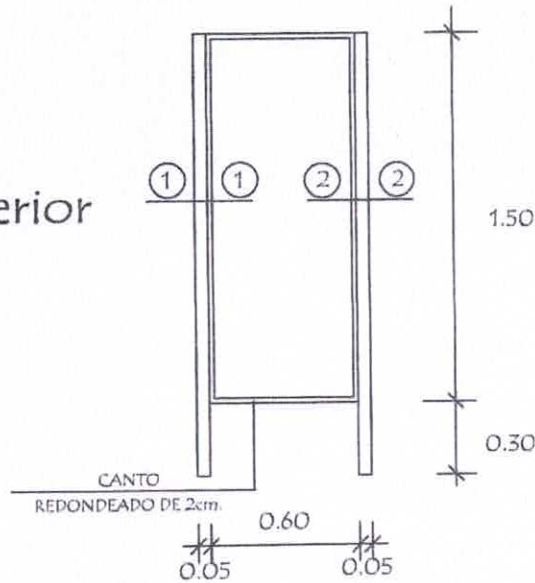
FACHADA FRONTAL

MUNICIPALIDAD DE BOQUERON		
ESCUELA BASICA VILLA CHOFERES		
PROYECTO	SANITARIO SEXADO CON TECHO TERMOACUSTICO	03
FACHADA FRONTAL Y LATERAL		

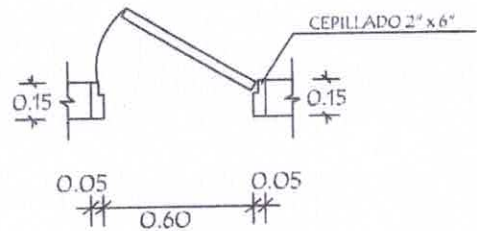


# Puerta Placa de 0,60 x 1,50 ( boxes en baño )

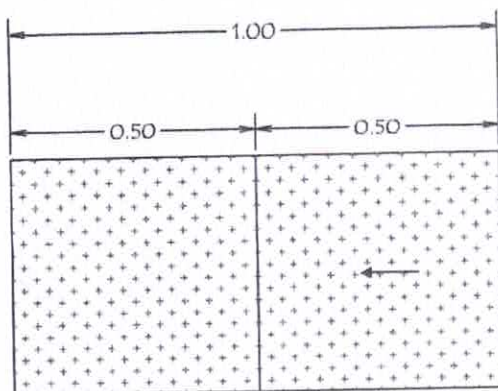
Alzado  
Vista exterior



Planta



VENTANA DE VIDRIO TEMPLADO



MUNICIPALIDAD DE BOQUERON  
ESCUELA BASICA VILLA CHOFERES

PROYECTO SANITARIO SEXADO CON TECHO TERMOACUSTICO

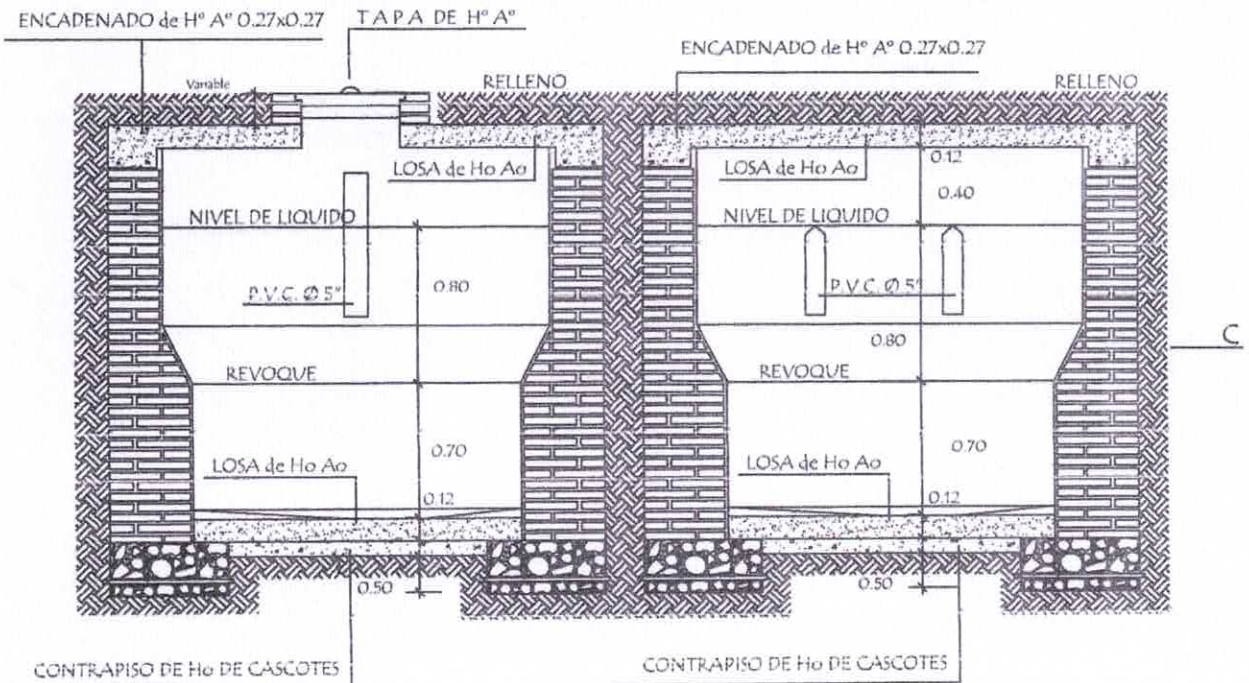
Detalle de Puerta en Boxes y Ventanas

05





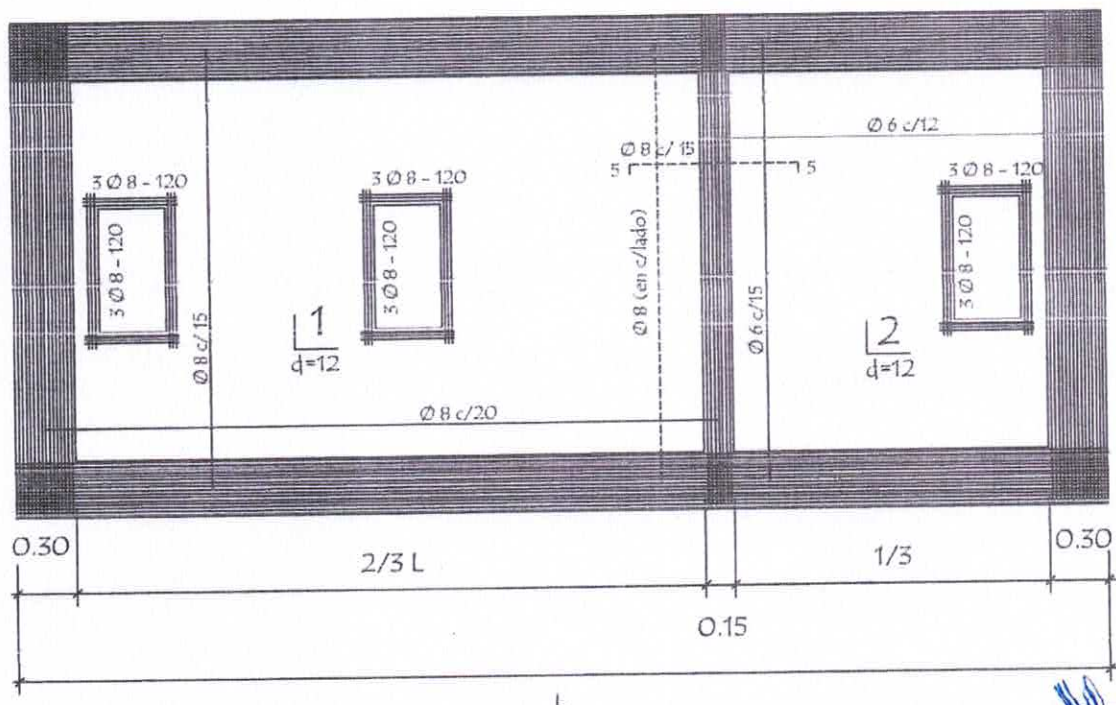
# Detalle de Camara Sèptica



Corte AA

Corte BB

## Detalle de losa tapa de camara sèptica



<b>MUNICIPALIDAD DE BOQUERON</b>	
ESCUELA BASICA VILLA CHOFERES	
PROYECTO	SANITARIO SEXADO C/TECHO TERMOACUSTICO
Detalle de Camara Sèptica	

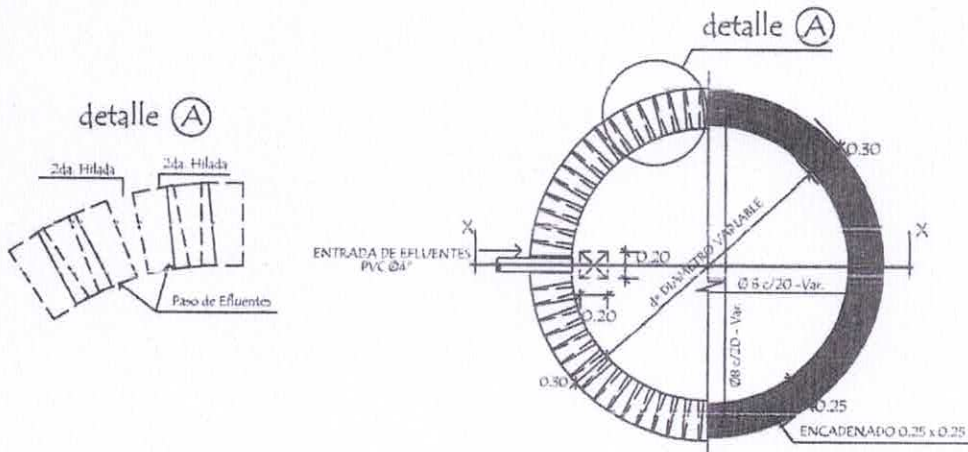
*Blanca Molinas*  
arquitecta

**08**

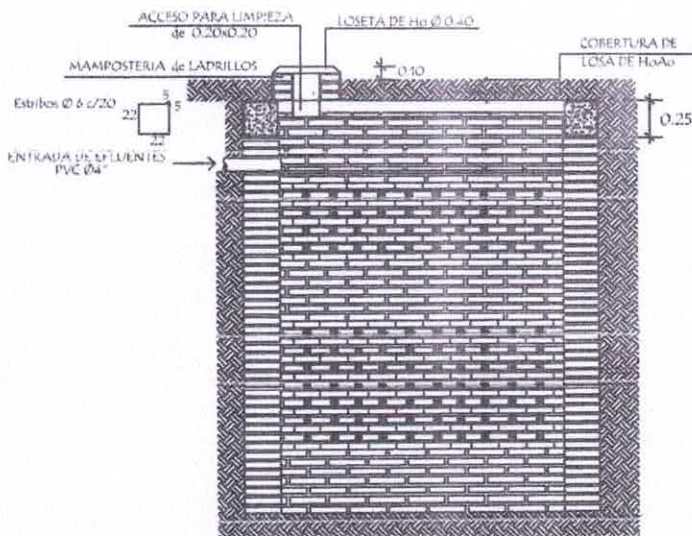
*Guisele C. Quintana*  
**GUISELA C. QUINTANA**  
Directora U.O.C.  
Municipalidad de Boquerón

*Tais Knelsen*  
**Tais Knelsen**  
Dirección de Obras  
Municipalidad de Boquerón

# Detalle de losa tapa del pozo absorbente



## Corte AA



POZO ABSORBENTE MEDIDAS		
TIPO	d	h
1	2.00mts.	2.20mts.
2	2.50mts.	3.00mts.
3	3.00mts.	3.00mts.

MUNICIPALIDAD DE BOQUERON  
ESCUELA BASICA VILLA CHOFERES

*Blanca Molinas*  
Arquitecta

PROYECTO SANITARIO SEXADO C/TECHO TERMOACUSTICO

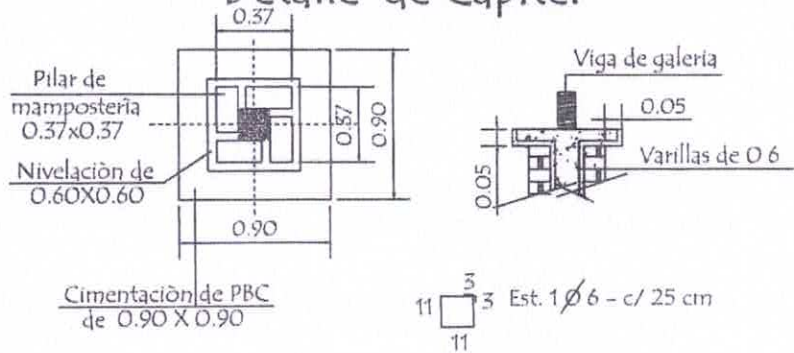
Detalle de Pozo Absorbente

09

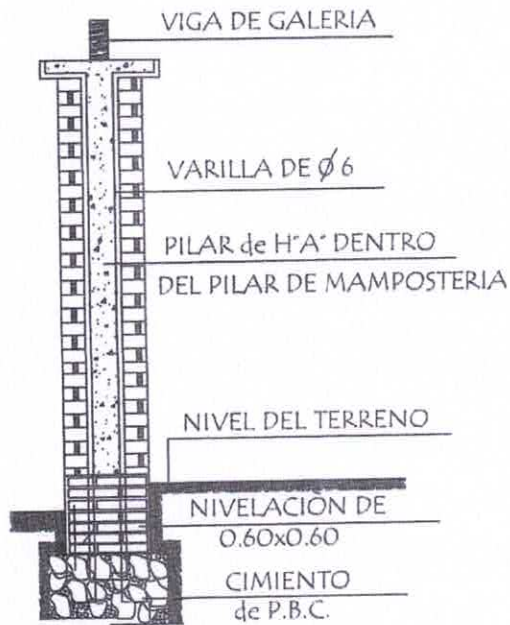
*Guisele C. Quintana*  
GUISELA C. QUINTANA  
Directora U.O.C.  
Municipalidad de Boquerón

*Tais Knelsen*  
Tais Knelsen  
Dirección de Obras  
Municipalidad de Boquerón

## Detalle de Capitel



## Detalle (A)



MUNICIPALIDAD DE BOQUERON  
ESCUELA BASICA VILLA CHOFERES

PROYECTO SANITARIO SEXADO C/TECHO TERMOACUSTICO

Detalle de Pilares

sin escala

10

Tals Knelsen  
Dirección de Obras

Blanca Molinas  
Arquitecta

Municipalidad de Boquerón