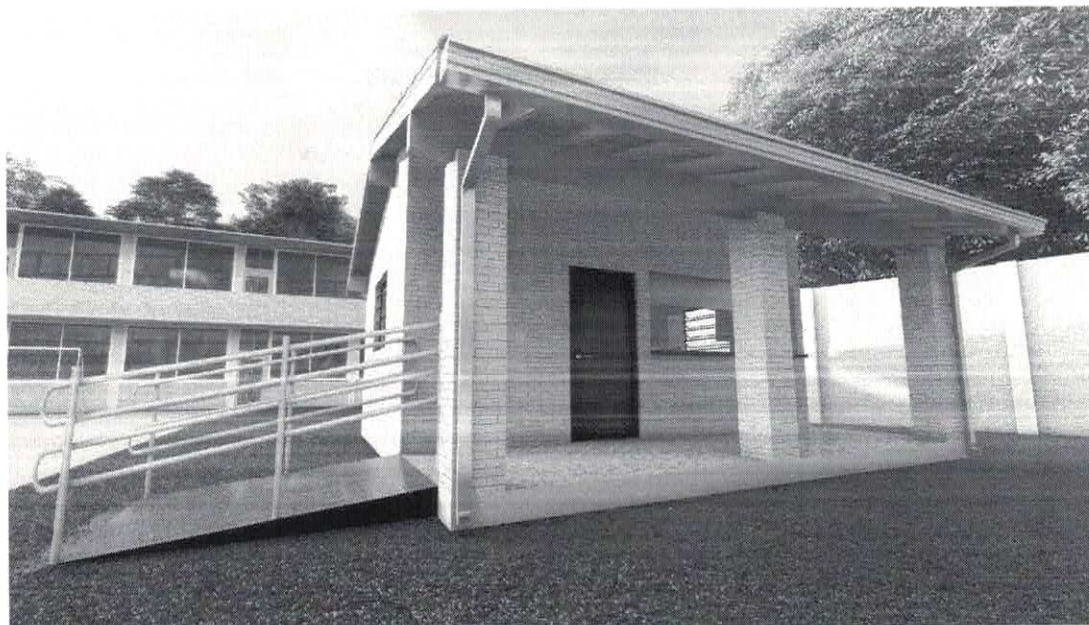


Tipología de Cocina y Depósito 6.15 m x 6.05 m para programa Hambre Cero

La tipología presentada a continuación fue desarrollada por técnicos de la Dirección de Infraestructura del MEC, adaptando la tipología de Cocina-Comedor preliminar, en el entendimiento de que el la meta del programa plantea el 100% de cobertura de alimentación, para lo cual se debe optimizar y priorizar la inversión, lo que se traduce en que lo esencial para prestar el servicio es contar con los espacios de almacenaje y preparación de los alimentos, pudiendo suplirse el espacio de comedor con otros espacios de la escuela como aulas o espacios exteriores.

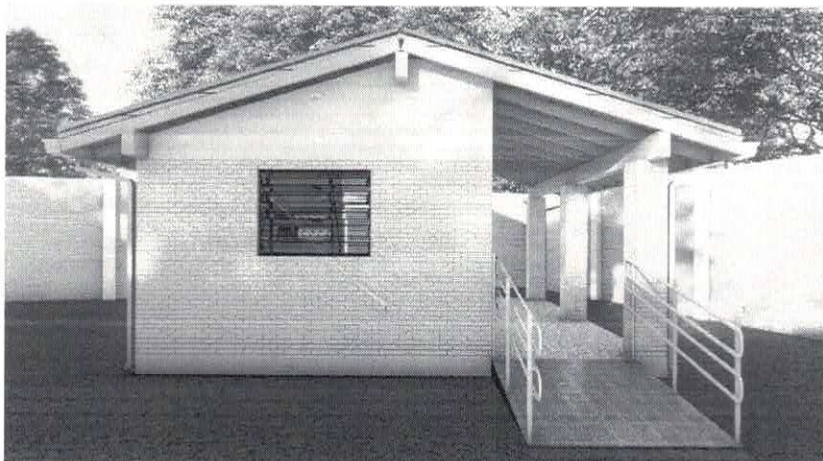
Esta tipología, es valida para un gran porcentaje de escuelas, sin embargo entendemos que hay escuelas que necesitarán cocinas y depósitos mayores, en cuyo caso se deberán presentar los proyectos completos para aprobación en la Dirección de Infraestructura.

A continuación imágenes referenciales de la tipología de cocina-depósito

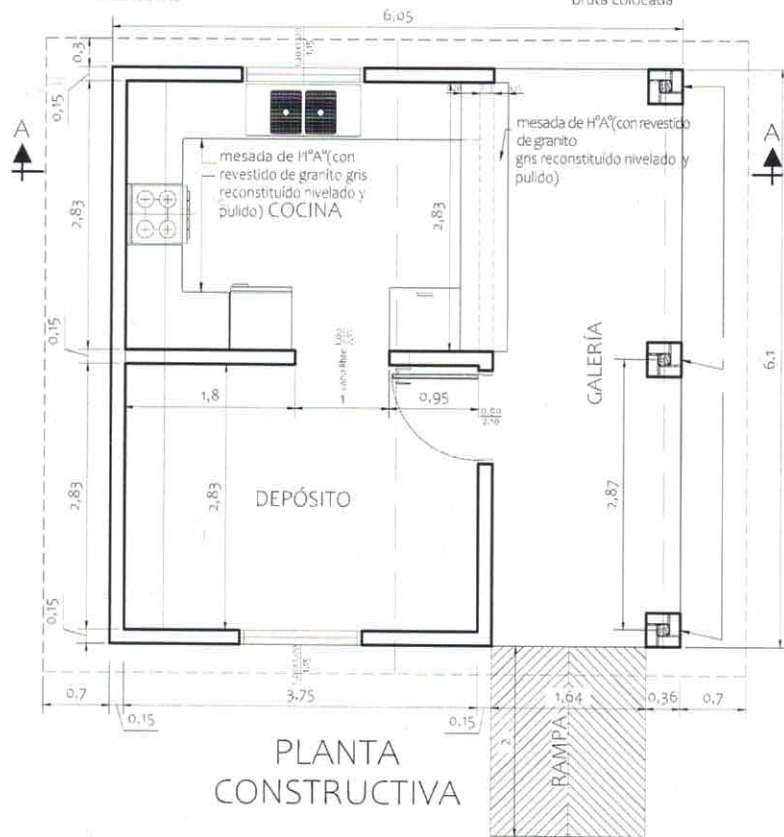
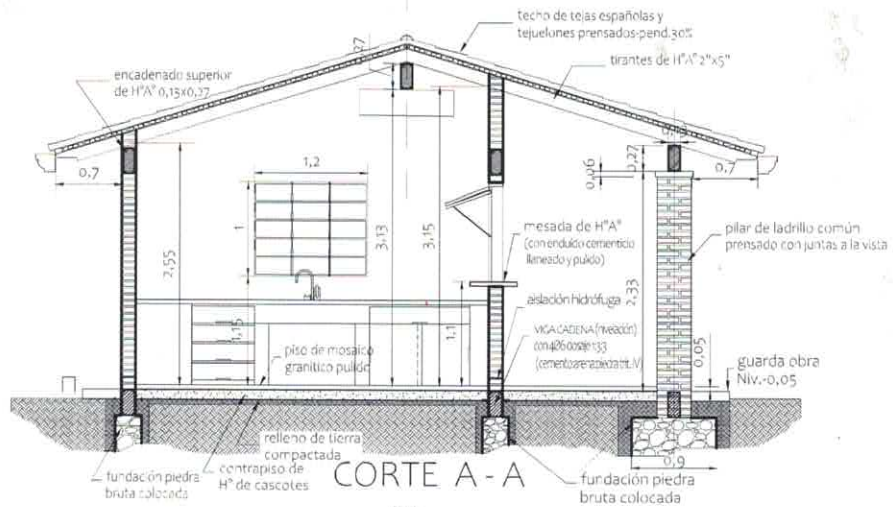


Argemiro Mendieta
Argemiro Mendieta
Director de Obras Públicas
Municipalidad de Caaguazú

En donde sea posible es deseable que la cocina se ubique frente a un espacio exterior que pueda ser utilizado como comedor al aire libre y que se pueda techar a futuro.



MUNICIPALIDAD DE CAAGUAZÚ
Dpto. Obras
Ing. Víctor Mendieta
Director de Obras Públicas
Municipalidad de Caaguazú



MINISTERIO DE EDUCACION Y CIENCIAS
DIRECCION DE INFRAESTRUCTURA

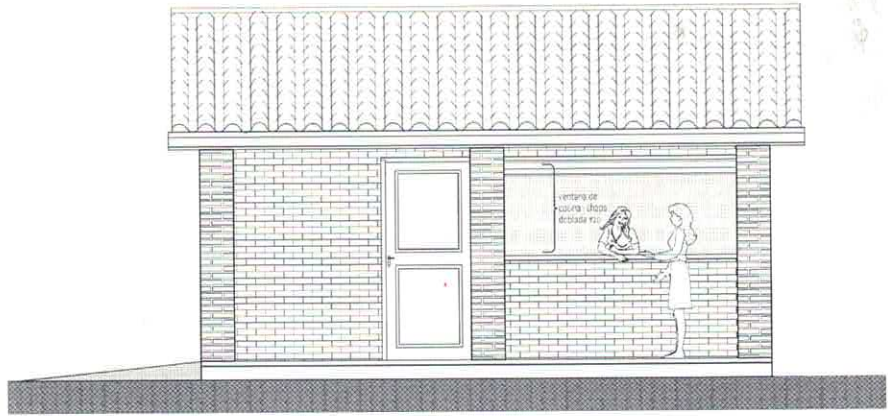
PROYECTO COCINA CON DESPENSA 6,05x6,10

Planta Constructiva y Corte AA - escala 1/75

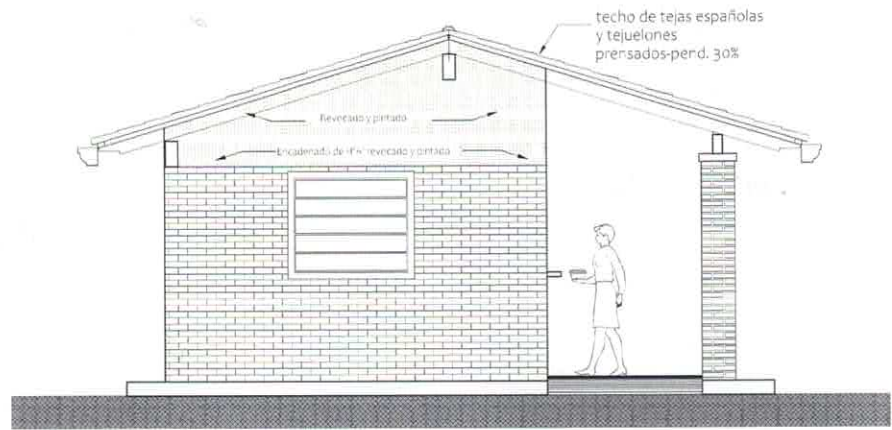
01



Victor Mendieta
Ing. Victor Mendieta
Director de Obras Públicas
Municipalidad de Caaguazú



FACHADA FRONTAL



FACHADA LATERAL

MINISTERIO DE EDUCACION Y CIENCIAS

DIRECCION DE INFRAESTRUCTURA

PROYECTO

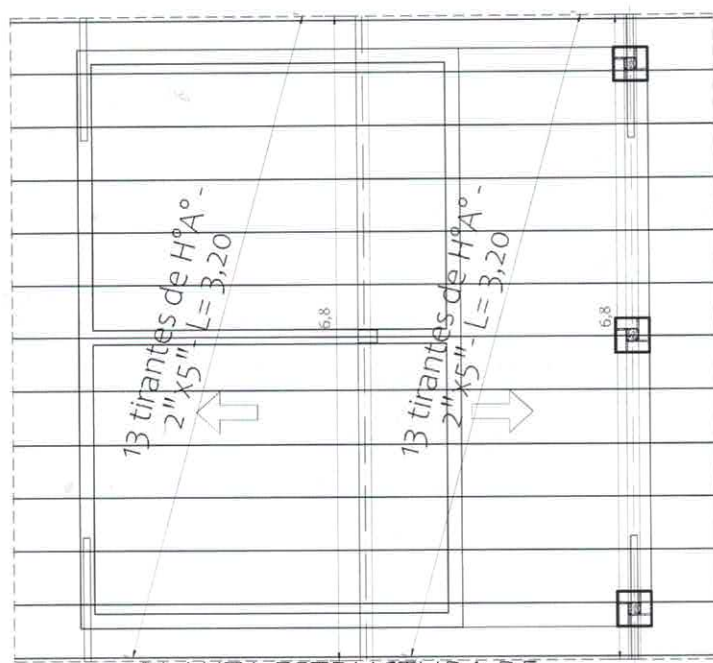
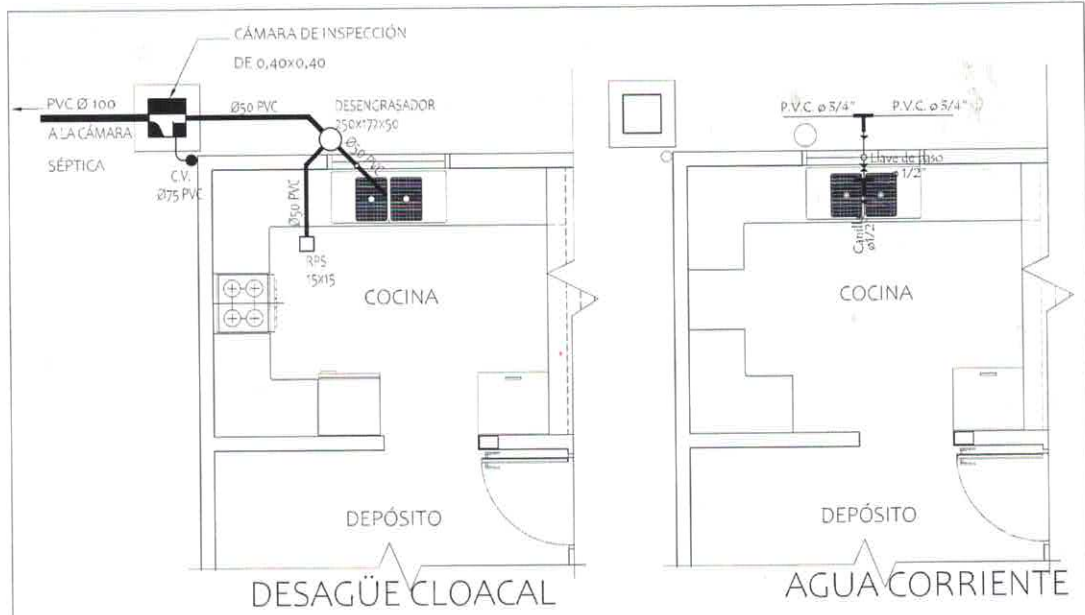
COCINA CON DESPENSA 6,05x6,10

02

Fachada Frontal y Lateral - escala 1/75



Victor Mendieta
Arq. Victor Mendieta
 Director de Obras Públicas
 Municipalidad de Caaguazú

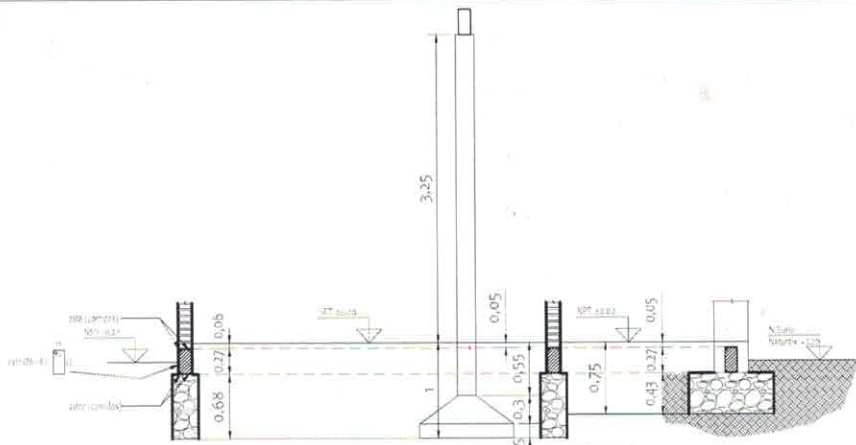


PLANTA ESTRUCTURA DE
TECHO - CONSTRUCTIVA

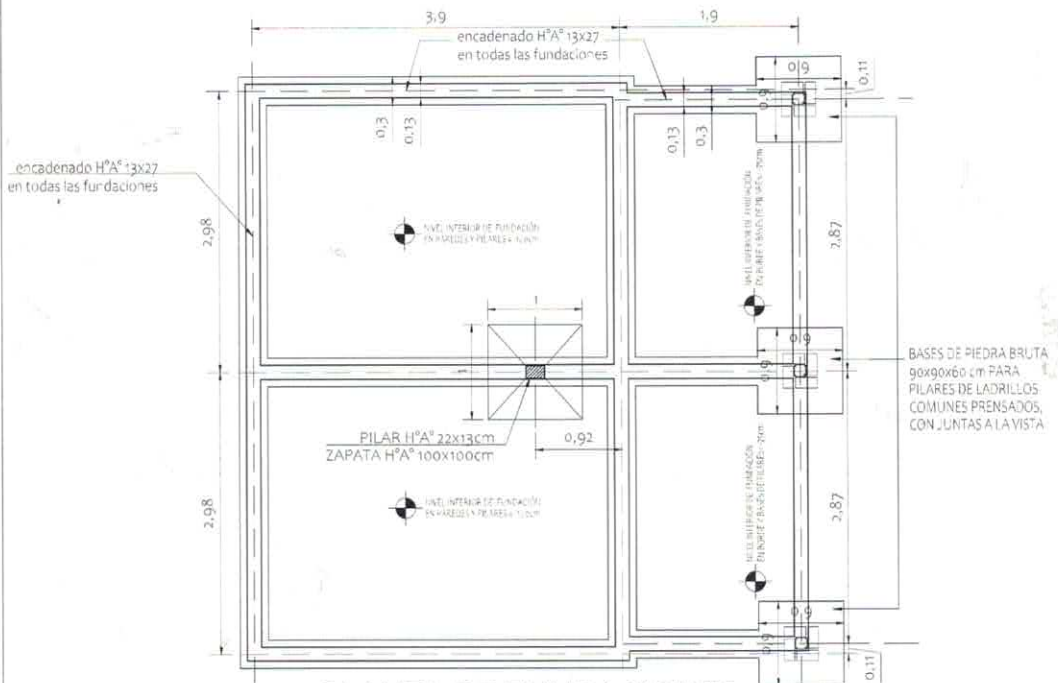
MINISTERIO DE EDUCACION Y CIENCIAS		
DIRECCION DE INFRAESTRUCTURA		
PROYECTO	COCINA CON DESPENSA 6,05x6,10	03
Planta de estructura techo, Agua y Desagüe Cloacal- escala 1/75		


Victor Mendieta
 Director de Obras Públicas
 Municipalidad de Caaguazú





CORTE DEMOSTRATIVO



PLANTA DE FUNDACIONES

VIGAS CADENA = 35 ml. x 0,13 x 0,27 = 1,23 m³

FUNDACIONES DE PIEDRA BRUTA COLOCADA = 6,89 m³

MINISTERIO DE EDUCACION Y CIENCIAS

DIRECCION DE INFRAESTRUCTURA

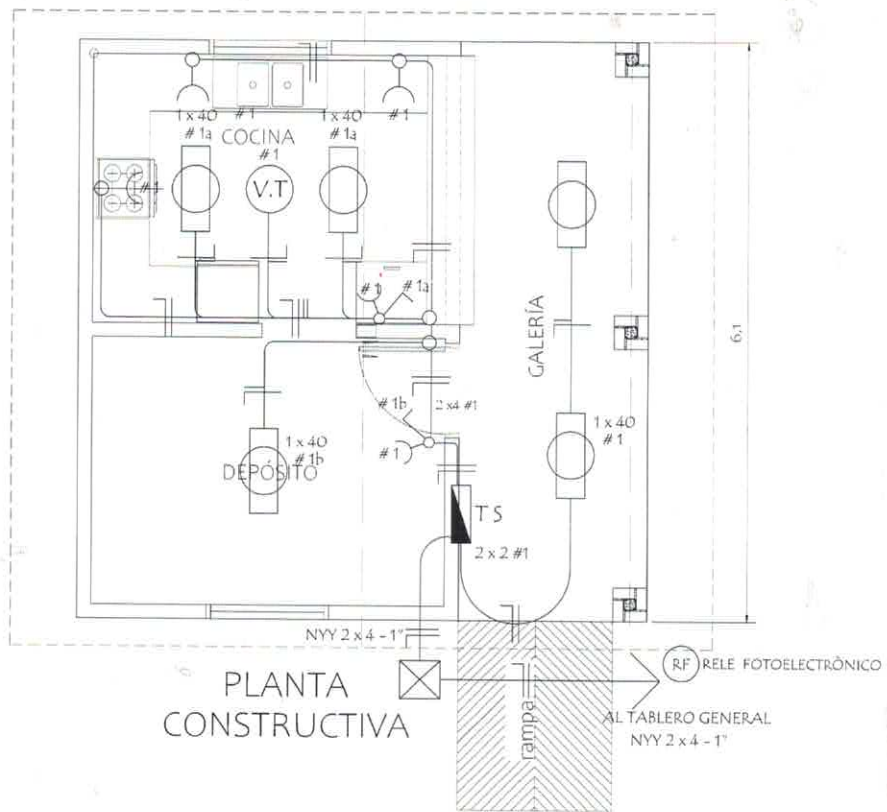
PROYECTO COCINA CON DESPENSA 6,05x6,10

04

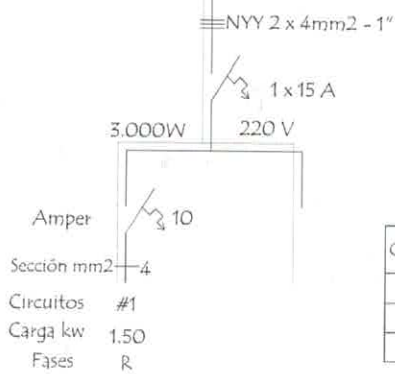
FUNDACIONES - PLANTA Y CORTE - escala 1/75



[Signature]
Victor Mendieta
 Director de Obras Públicas
 Municipalidad de Caaguazú



ESQUEMA DEL TS
AL TABLERO GENERAL



DETALLE DE CARGA TS

Circuitos	Fluorescentes		Tomas Watts	Heladera Watts	V.T. Watts	Fase R	Total General
	2 x 40	1 x 40					
#1	5 x 200		5 x 100	300	1 x 100	1,900	1,900
Total							1,900W

MINISTERIO DE EDUCACION Y CIENCIAS

DIRECCION DE INFRAESTRUCTURA

PROYECTO

COCINA CON DESPENSA 6,05x6,10

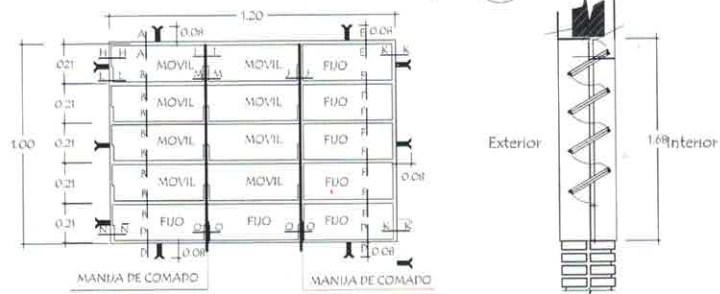
INSTALACIÓN ELÉCTRICA - escala 1/75

05



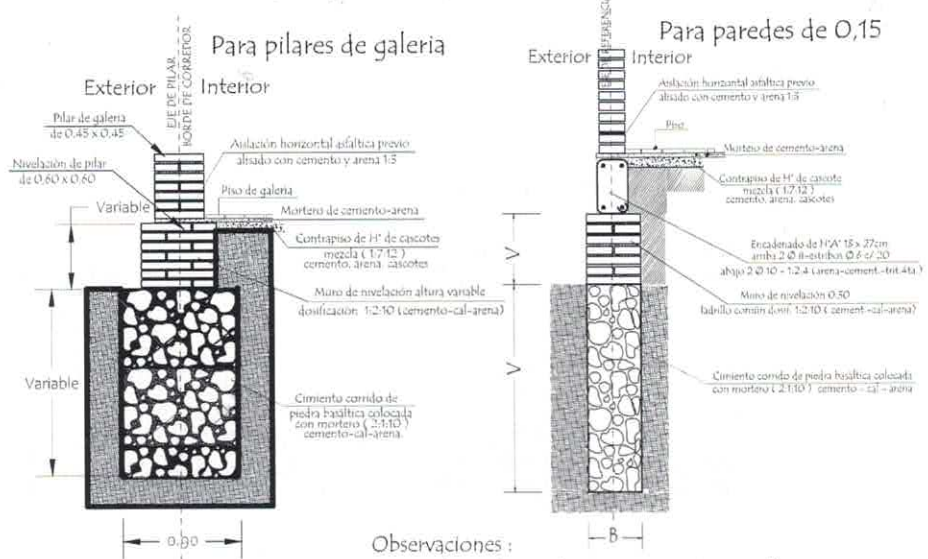
Victor Mendieta
Victor Mendieta
 Director de Obras Públicas
 Municipalidad de Caaguazú

Detalle de Ventana Balancin ventana balancin tipo (b)



OBSERVACION :
NO DEBE TENER TERMINACIONES EN PUNTAS O CORTANTES

Detalle de corte de Cimentación



Observaciones :
V = altura de nivelación y cimiento variable
B = ancho de cimiento variable

MINISTERIO DE EDUCACION Y CIENCIAS

DIRECCION DE INFRAESTRUCTURA

PROYECTO COCINA CON DESPENSA 6,05x6,10

Detalle de balancín y cimientos - escala 1/75

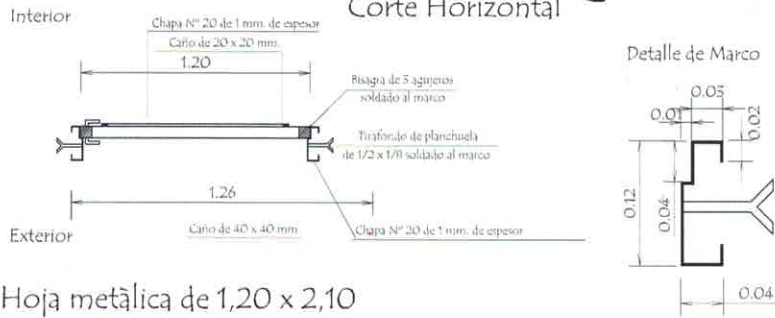
06



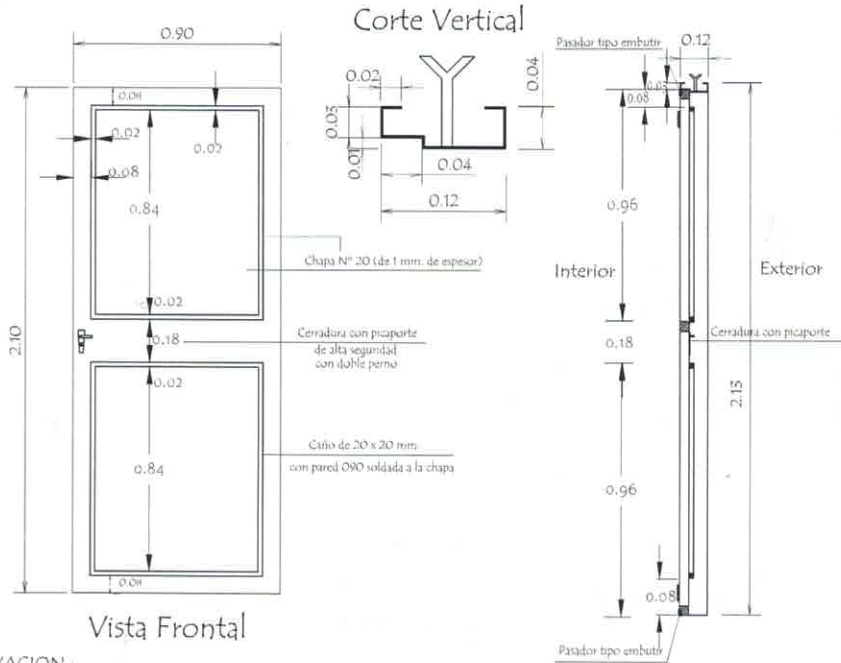
[Signature]
Ing. Victor Mendieta
Director de Obras Públicas
Municipalidad de Caaguazú

Puerta Metálica con 2 hojas - (P1)

Corte Horizontal



Hoja metálica de 1,20 x 2,10



OBSERVACION :

En todos los lugares donde se utilizaron soldadura y no tuvieron un relleno completo, compactos y prolisos debiendo resultar suave al tacto, deberán de utilizar masilla para chapa para posteriormente realizar una lijada completa y pintar 2 manos con pintura anticorrosiva antes de su colocación y otras 2 con pintura sintética opaca como terminación .-

MINISTERIO DE EDUCACION Y CIENCIAS		
DIRECCION DE INFRAESTRUCTURA		
PROYECTO	COCINA CON DESPENSA 6,05x6,10	07
Detalle de Puerta Metálica - sin escala		



Victor Mendieta
Victor Mendieta
 Director de Obras Públicas
 Municipalidad de Caaguazú

Detalle de Encadenados de H° A°

DETALLE DE ENCADENADO INFERIOR Y SUPERIOR

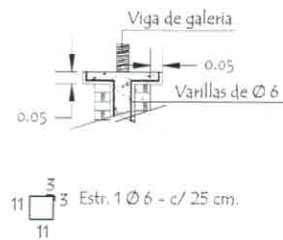
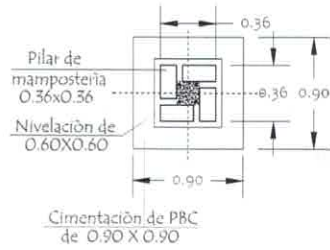
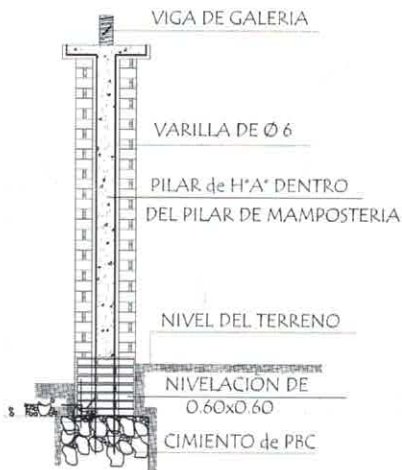


Observación:
Los encadenados superior y inferior serán ubicados respecto al eje de la mampostería de nivelación y elevación

Detalle de Pilar

Detalle A

Detalle de Capitel



MINISTERIO DE EDUCACION Y CIENCIAS

DIRECCION DE INFRAESTRUCTURA

PROYECTO COCINA CON DESPENSA 6,05x6,10

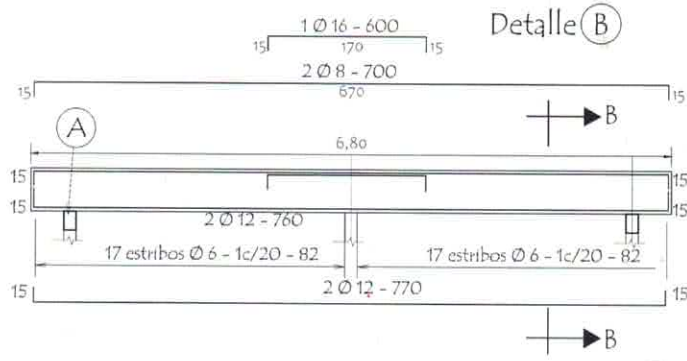
Detalle encadenado y pilar - sin escala

08

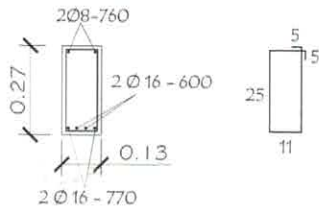


Victor Mendieta
Mtro. Victor Mendieta
Director de Obras Públicas
Municipalidad de Caaguazú

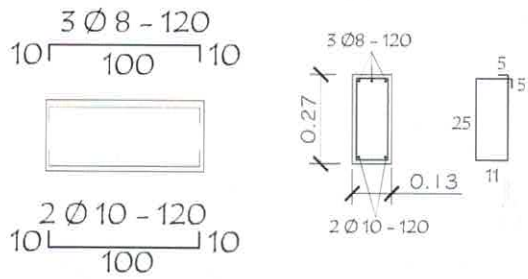
VIGA CUMBRERA DE H° A° 0.20 x 0.45



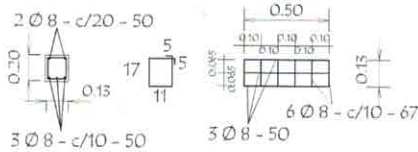
DETALLE CORTE B-B



DETALLE (A)



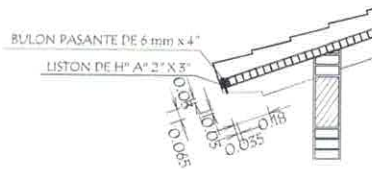
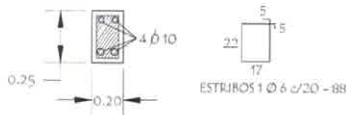
Dado de H° A° 0.13 x 0.50
Utilizar bajo la Viga (A)



TIRANTE DE H° A° DE 2" x 6"



VIGA DE H° A° DE 0.13x0.27
APOYO DE TIRANTES
EN GALERIA



MINISTERIO DE EDUCACION Y CIENCIAS

DIRECCION DE INFRAESTRUCTURA

PROYECTO

COCINA CON DESPENSA 6,05x6,10

Detalles Vanos - sin escala

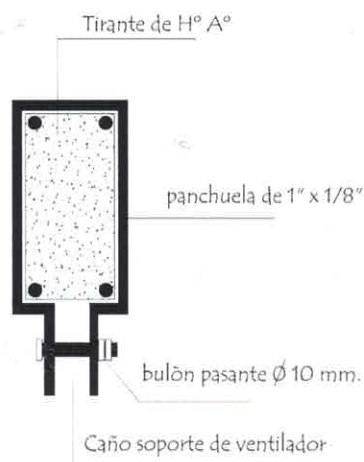
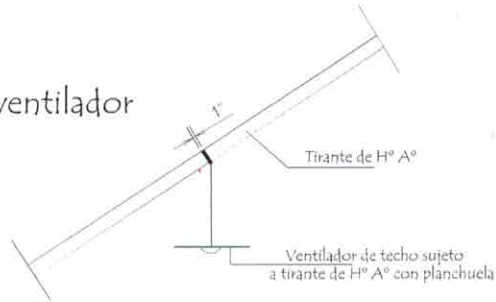
09



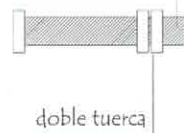
Victor Mendieta
Director de Obras Públicas
Municipalidad de Caaguazú

Planchuela de Sujeciòn de Ventilador a Tirante de H° A°

Ubicaciòn de ventilador



Ø 10 perforaciòn de 3 mm



Detalle de bulòn

Detalle de planchuela

MINISTERIO DE EDUCACION Y CIENCIAS
DIRECCION DE INFRAESTRUCTURA

PROYECTO

COCINA CON DESPENSA 6,05x6,10

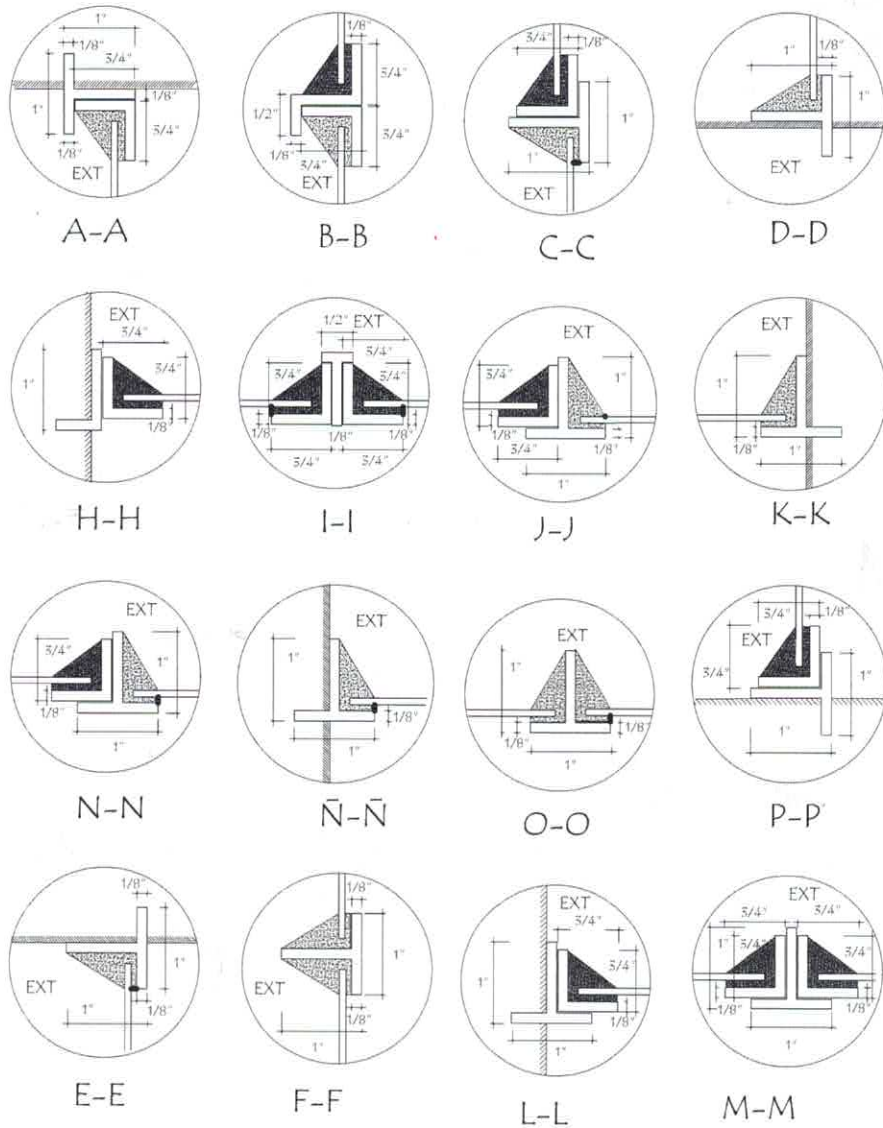
Detalle de Planchuela para ventilador - sin escala

10



Victor Mendieta
Director de Obras Públicas
Municipalidad de Caaguazú

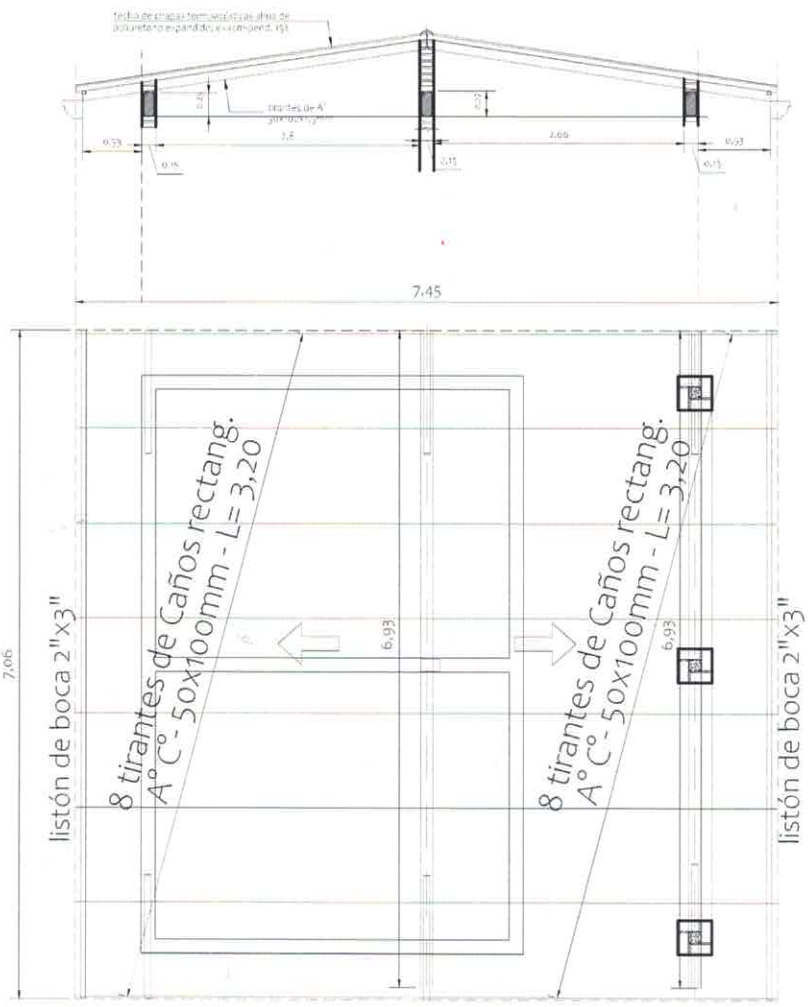
Detalle de Juntas de Aberturas Metàlicas



MINISTERIO DE EDUCACION Y CIENCIAS		
DIRECCION DE INFRAESTRUCTURA		
PROYECTO	COCINA CON DESPENSA 6,05x6,10	11
Detalle de juntas p/ventanas balancín de hierro - sin escala		




Victor Mendieta
 Director de Obras Públicas
 Municipalidad de Caaguazú



PLANTA ESTRUCTURA DE TECHO -
CHAPAS TERMOACÚSTICAS

MINISTERIO DE EDUCACION Y CIENCIAS
DIRECCION DE INFRAESTRUCTURA

PROYECTO	COCINA CON DESPENSA 6,05x6,10	12
ALTERNATIVA 2: Planta de estructura -techo de chapas termoacústicas- escala 1/75		



[Handwritten Signature]
Arq. Victor Mendieta
Director de Obras Públicas
Municipalidad de Caaguazú

MINISTERIO DE EDUCACIÓN Y CULTURA

DIRECCIÓN DE INFRAESTRUCTURA

BLOQUE DE COCINA+DESPENSA: 6,05 x 6,10 - CON VIGAS Y TIRANTES DE H° A° CON TEJAS Y TEJUELONES → 37 m2

N°	RUBRO	UNIDAD	CANTIDAD	P. UNITARIO	P. TOTAL
1	Preparación de la obra				
1.1	Limpieza y preparación del terreno	m2	40,00	-	-
1.2	Replanteo	m2	37,00	-	-
2	Excavación y carga de cemento con PBC	m3	6,90	-	-
3	Estructura de H° A° :				
3.1	Zapatatas de H° A°	m3	0,35	-	-
3.2	Pilares de H° A°	m3	0,30	-	-
3.3	Viga cumbrera y galería (H° A°)	m3	0,50	-	-
3.4	Encadenados de H° A° - Inferior y Superior	m3	2,32	-	-
4	Muros de nivelación :				
4.1	De 0,15 cm.	m2	4,60	-	-
5	Relleno y apisonado de interiores	m3	7,50	-	-
6	Aislación asfáltica :				
6.1	De paredes (27,5 ml)	m2	12,50	-	-
7	Muros de elevación :				
7.1	De 0,15 a revocar	m2	49,60	-	-
7.2	De 0,15 visto a una cara de ladrillos comunes prensados	m2	54,34	-	-
7.3	Envarillado bajo aberturas 2 Ø 8 por hilada (2 hiladas)	ml	7,00	-	-
8	Pilares de ladrillos comunes prensados:				
8.1	De 0,36 x 0,36 visto p/galería ladr.prensados Núcleo de H°A°	ml	7,50	-	-
9	Techo :				
9.1	De tejas y tejuelones prensadas a maquina	m2	52,00	-	-
9.2	Tirantes de 2" x 6" y listón de boca de 2" x 3" de H° A°	gl	1,00	-	-
10	Revoques :				
10.1	De paredes al interior a una capa	m2	94,50	-	-
10.2	De paredes al exterior a una capa con hidrófugo inorgánico	m2	17,00	-	-
10.3	De viga cumbrera, galería y encadenado de H° A°	m2	48,00	-	-
10.4	De pilares de H° A°	ml	3,20	-	-
11	Contrapiso de H° de cascotes	m2	87,28	-	-
11.1	Carpeta de nivelacion	m2	87,28	-	-
12	Piso mosaicos de granito reconstituido, fondo gris, pulido	m2	87,28	-	-
13	Zocalo granito reconstituido gris pulido	ml	53,90	-	-
15	Aberturas metálicas :				
15.1	Ventanas tipo balcones	m2	3,00	-	-
15.2	Ventana metálica de 0,90 x 2,10	un	2,85	-	-
15.3	Puerta metálica de 0,90 x 2,10	un	1,89	-	-
16	Alfeizar de ventanas :				
16.1	a- De mortero 1:3 (cemento - arena)	ml	2,40	-	-
17	Pinturas :				
17.1	De paredes, vigas y pilares interiores (epóxica, grado alimenticio)	m2	84,00	-	-
17.2	De pilares vistos con antimoho incoloro	m2	10,50	-	-
17.3	De viga galería, encadenado, fajas de pared y pilares al látex acrílico	m2	37,44	-	-
17.4	De aberturas metálicas con pintura epóxica (grado alimenticio)	m2	6,50	-	-
17.5	De ladrillos vistos con barniz antimoho incoloro	m2	97,19	-	-
17.6	De tejuelones con barniz marino (FDA)	m2	52,00	-	-
17.7	De puerta metálica con pintura epóxica (grado alimenticio)	m2	3,80	-	-
17.8	De tirantes y listón de boca de H° A° al latex	m2	79,80	-	-
17.9	Canaleta y caño de bajada con pintura sintética	m2	11,00	-	-
18	Revestido de Azulejos	m2	5,70	-	-
19	Vidrios dobles	m2	2,40	-	-
20	Capitel de pilares	un.	3,00	-	-
21	Rampa con piso de granito lavado	GL.	1,00	-	-
22	Desague Pluvial				
22.1	a- Canaleta y caño de bajada N° 24, desarr.= 55	ml	37,80	-	-
23	Instalación eléctrica				
23.1	Instalación del tablero TS	Boc.	5,00	-	-
23.2	Instalación de comandos de ventiladores	Boc.	2,00	-	-
23.3	Alimentación de los circuitos de luces	Boc.	7,00	-	-
23.4	Alimentación de los circuitos de tomas	Boc.	5,00	-	-
23.5	Alimentación de los circuitos de ventiladores	Boc.	2,00	-	-
23.6	Artefactos fluorescentes de 1 x 40 W Led	Un.	1,00	-	-
23.7	Artefactos fluorescentes de 1 x 40 W Led, c/ fotocelula en galería	Un.	2,00	-	-
23.8	Ventilador de techo de 56 "(motor pesado)	Un.	2,00	-	-
25	Instalación Sanitaria				
25.1	a- Instalación de Agua Corriente	un	1,00	-	-
25.2	Instalación de grifería y pileta de acero inoxidable	un	1,00	-	-
25.3	b- Desagüe Cloacal	un	1,00	-	-
25.4	Registro 40x40	un	1,00	-	-
28	Limpieza final	m2	40,00	-	-
TOTAL GENERAL					



Atq. Victor Mendieta
 Director de Obras Públicas
 Municipalidad de Caaguazú