





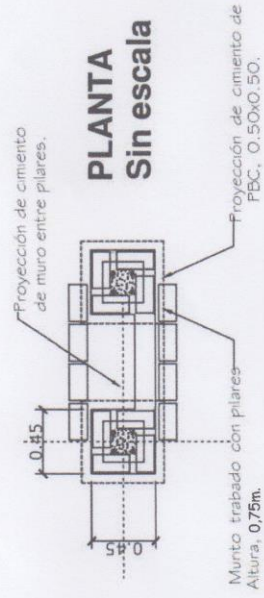
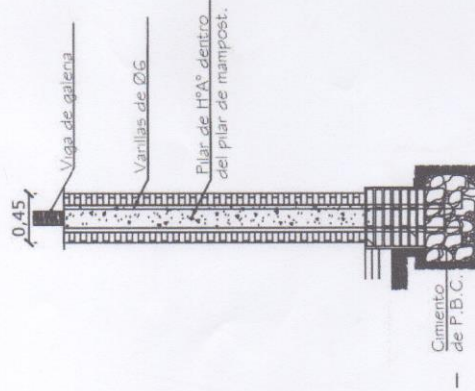
[Handwritten signature]





CORTE A - A" ESC 1:75

DETALLE DE PILAR DE GALERÍA



El cantero debe ser trabado a los pilares y aislado en sus cuatro caras con revoque 1:3 y una mano de asfalto sólido.

DETALLE A

11	3	11
Est. 1 Ø6-ø40cm. - 50cm.		
Total Ø		

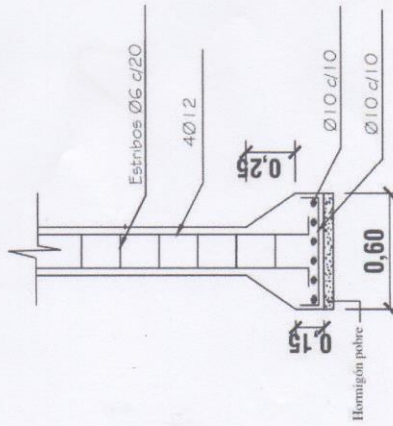
Murto entre pilares, trabado, altura 0.75m. para cantero

ALZADO Sin escala

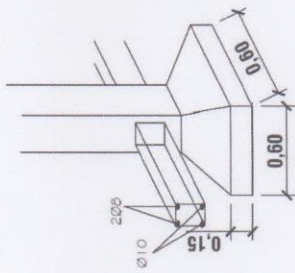


DETALLE PILARES DE GALERÍA

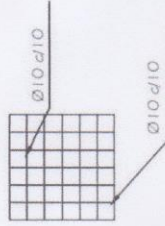
PILAR DE Hº Aº
DE 0,15 x 0,30



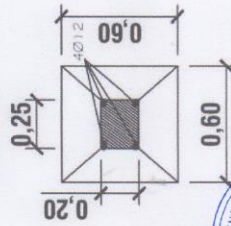
DETALLE DE ZAPATA CON
ENCADENADO INFERIOR



ARMADURA DE ZAPATA

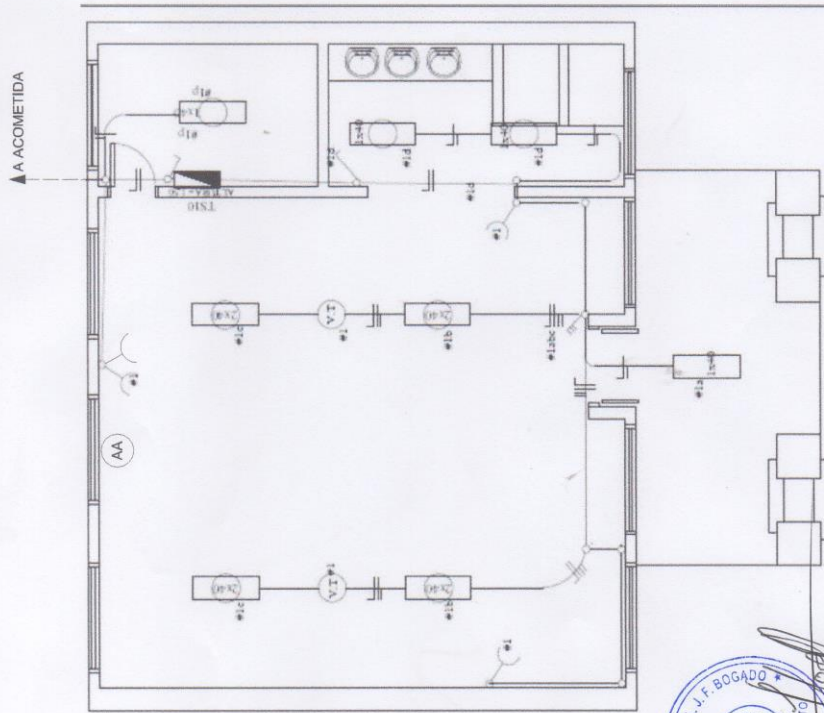


ZAPATA



DETALLE DE ESTRUCTURA DE ZAPATAS.

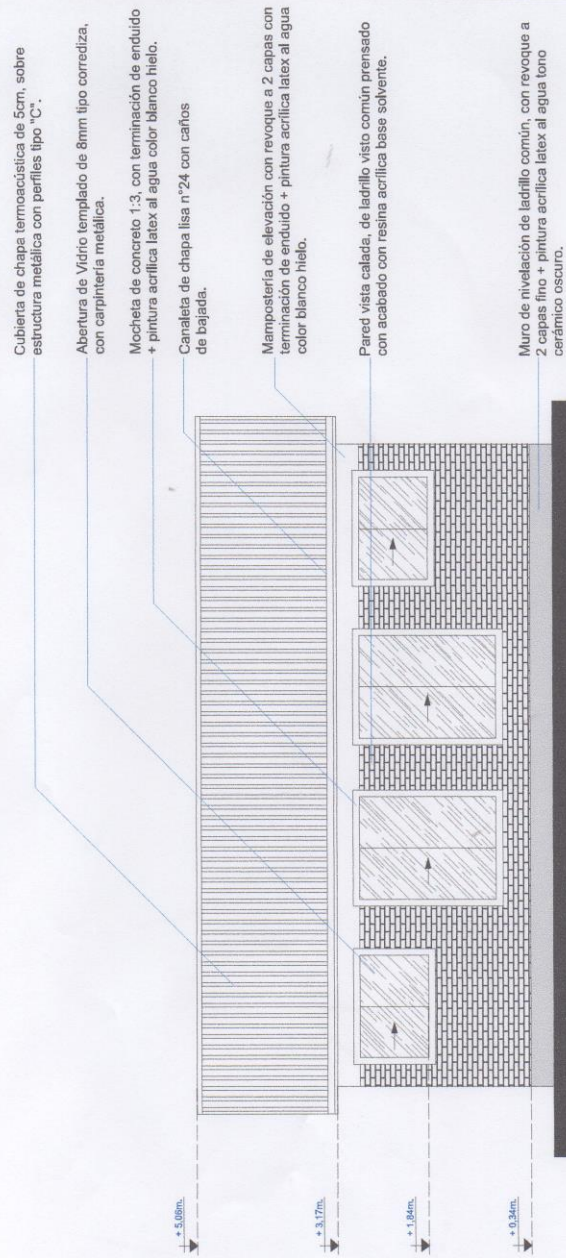




ESQUEMA INSTALACIÓN ELECTRICA



PLANTA GENERAL ESC 1:75



VISTA POSTERIOR ESC 1:75



Cubierta de chapa termoacústica de 5cm, sobre estructura metálica con perfiles tipo "C".

Abertura de Vidrio templado de 8mm tipo corrediza, con carpintería metálica.

Mocheta de concreto 1:3, con terminación de enduido + pintura acrílica latex al agua color blanco hielo.

Canaleta de chapa lisa n°24 con caños de bajada.

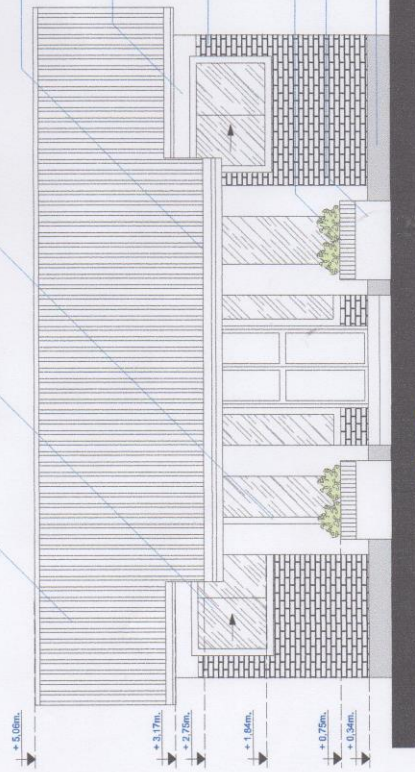
Mampostería de elevación con revoque a 2 capas con terminación de enduido + pintura acrílica latex al agua color blanco hielo.

Pared vista calada, de ladrillo visto común prensado con acabado con resina acrílica base solvente.

Ladrillo a Sardinel

Cantero de ladrillo común, con revoque a 2 capas, alisado en sus 4 caras con ceresta + pintura asfáltica interior, terminación exterior con pintura acrílica al agua.

Muro de nivelación de ladrillo común, con revoque a 2 capas fino + pintura acrílica latex al agua tono cerámico oscuro.



VISTA PRINCIPAL ESC 1:75