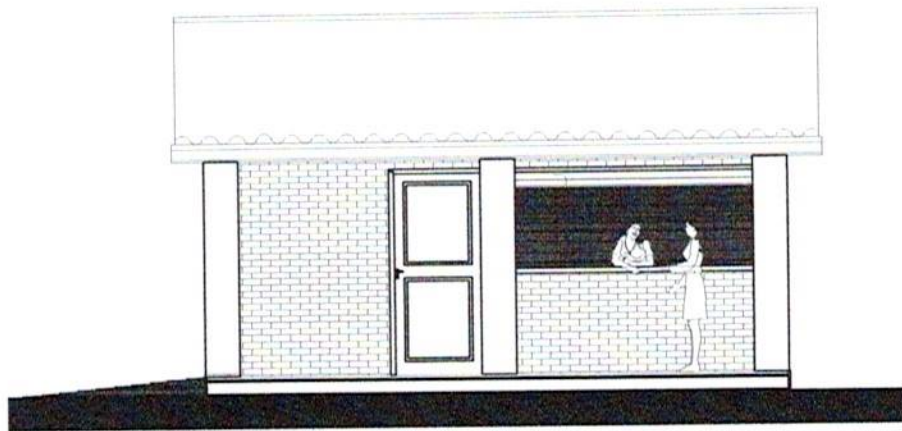
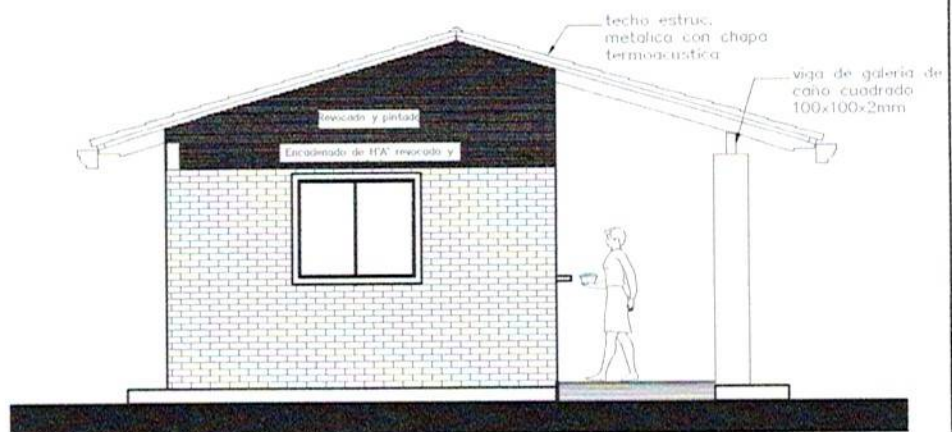


Ing. Patricia Cantero



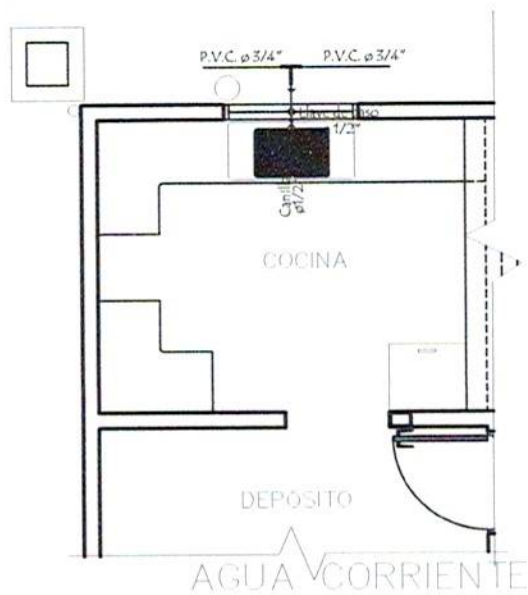
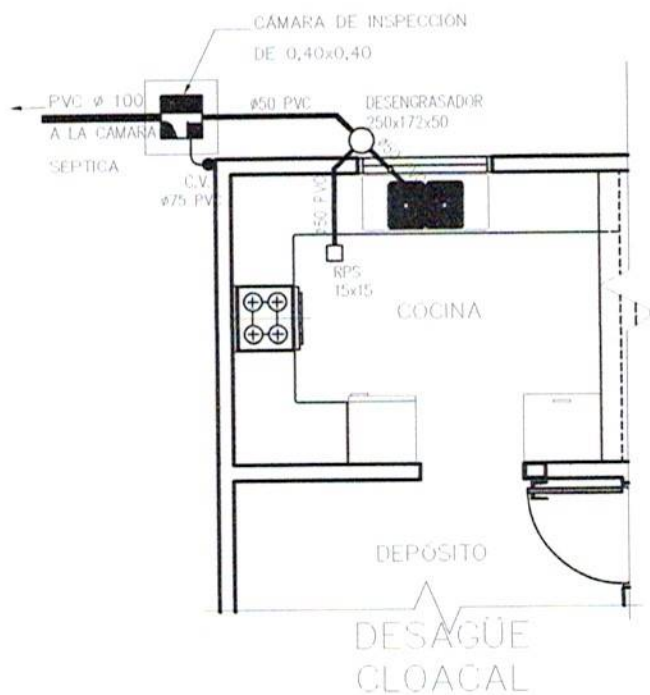
FACHADA  
FRONTAL



FACHADA  
LATERAL

MUNICIPALIDA DE CAMPO ACEVAL		
DIRECCION DE OBRAS		
PROYECTO	COCINA CON DESPENSA 6,05x6,10	02
Fachada Frontal y Lateral - escala 1/75		

*Patricia Cantero*  
Ing. Patricia Cantero



PLANTA ESTRUCTURA DE TECHO - CONSTRUCTIVA

## MUNICIPALIDA DE CAMPO ACEVAL

DIRECCION DE OBRAS

PROYECTO

COCINA CON DESPENSA 6,05x6,10

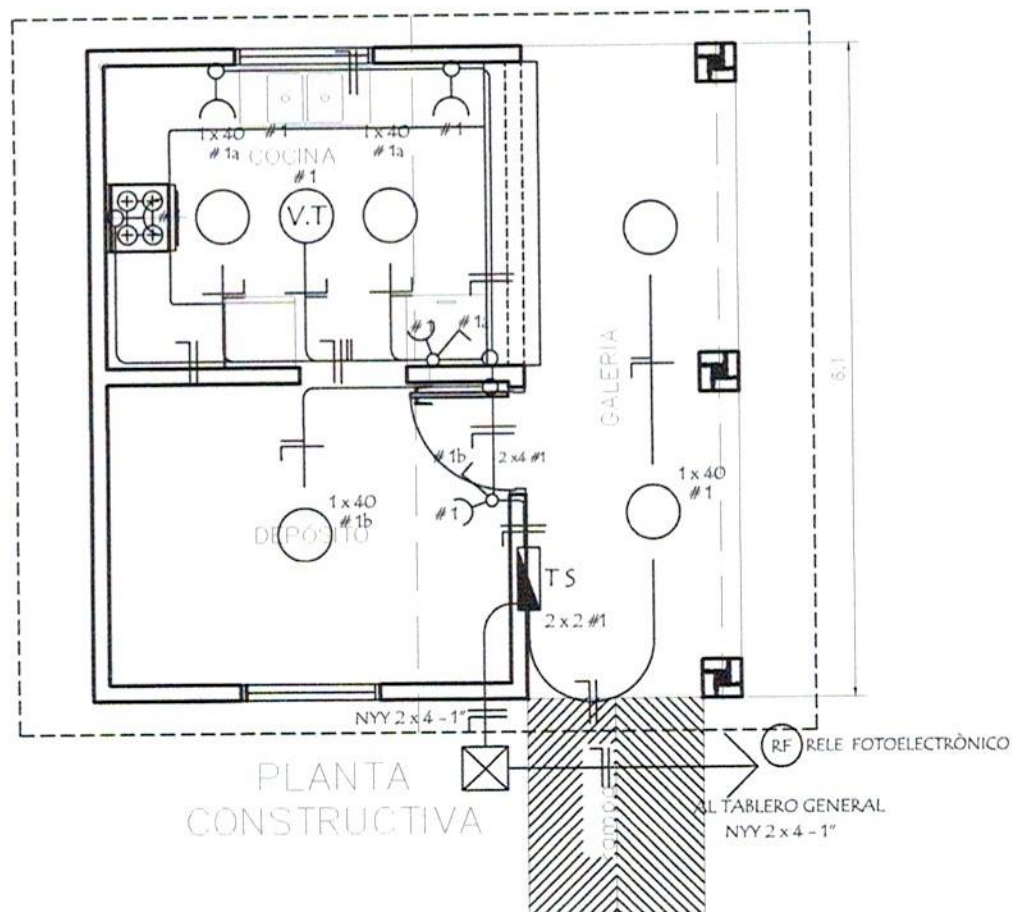
Instalación de Agua y Desagüe Cloacal- escala 1/75

03

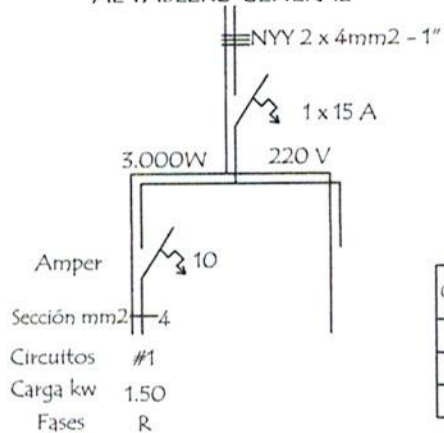
*Patricia Cantero*  
Ing. Patricia Cantero







ESQUEMA DEL TS  
AL TABLERO GENERAL



DETALLE DE CARGA TS

Circuitos	Foco LED 45W	Tomas	Heladera Watts	V.T. Watts	Fase R	Total General
#1	5 x 45	5 x 100	300	1 x 100	1.900	1.900
Total						1.900W

MUNICIPALIDA DE CAMPO ACEVAL

DIRECCION DE OBRAS

PROYECTO

COCINA CON DESPENSA 6,05x6,10

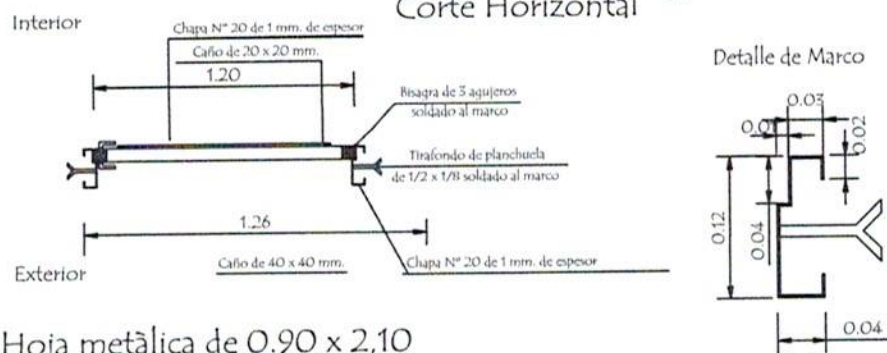
INSTALACIÓN ELÉCTRICA — escala 1/75

05

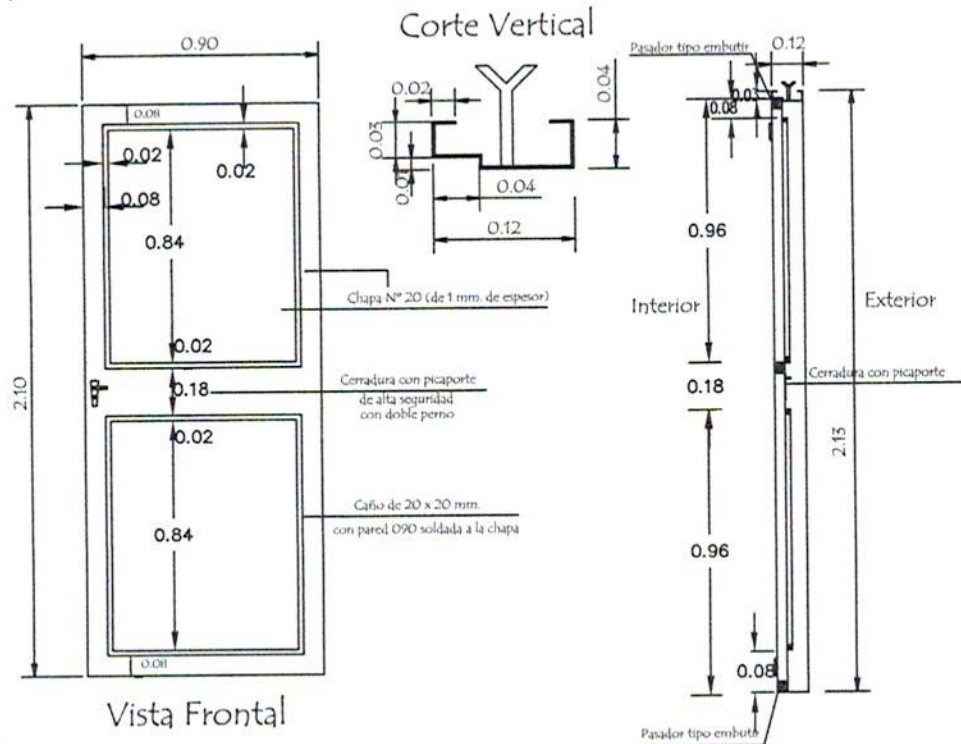
*Patricia Cantero*  
Ing. Patricia Cantero

Puerta Metàlica - P1

Corte Horizontal



Hoja metàlica de 0.90 x 2,10



Vista Frontal

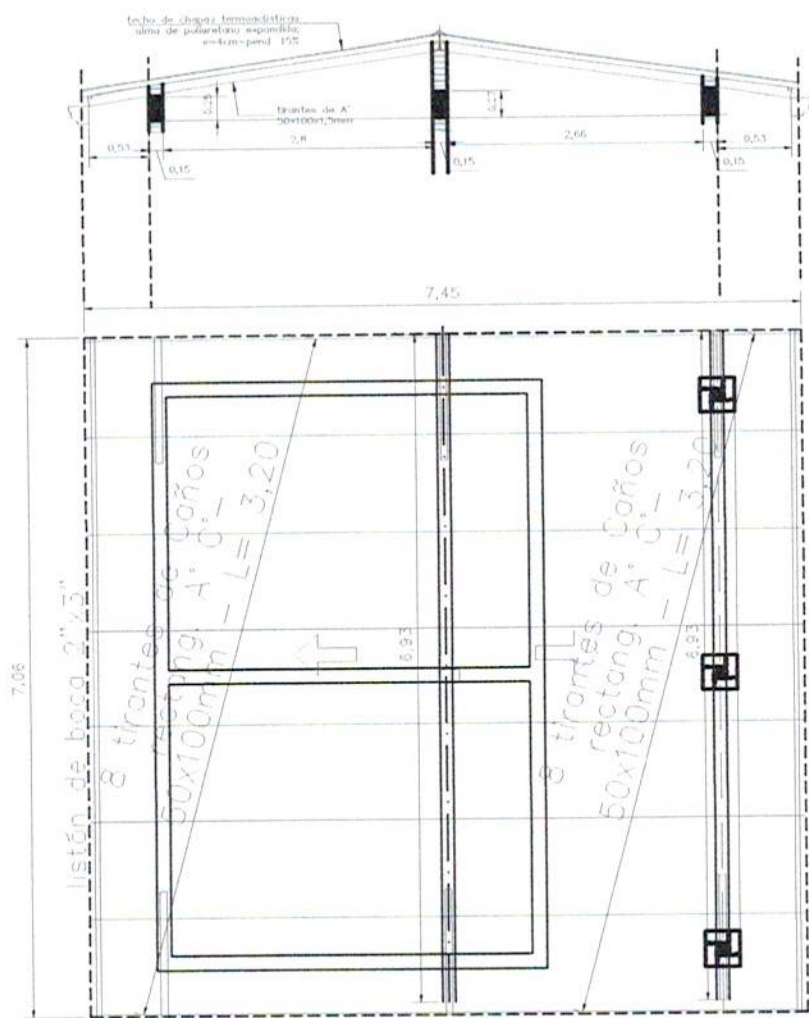
OBSERVACION :

En todos los lugares donde se utilizaron soldadura y no tuvieron un relleno completo, compactos y prolijos debiendo resultar suave al tacto, deberàn de utilizar masilla para chapa para posteriormente realizar una lijada completa y pintar 2 manos con pintura anticorrosiva antes de su colocaciòn y otras 2 con pintura sintética opaca como terminaciòn .-

MUNICIPALIDA DE CAMPO ACEVAL		
DIRECCION DE OBRAS		
PROYECTO	COCINA CON DESPENSA 6,05x6,10	06
Detalle de Puerta Metálica — sin escala		

Ing. Patricia Cantero





PLANTA ESTRUCTURA DE  
TECHO - CHAPAS  
TERMOACÚSTICAS

SUPERFICIE DE  
TECHO = 53m<sup>2</sup>

MUNICIPALIDA DE CAMPO ACEVAL		
DIRECCION DE OBRAS		
PROYECTO	COCINA CON DESPENSA 6,05x6,10	08
Planta de estructura - techo de chapas termoacústicas - escala 1/75		

*Patricia Cantero*  
Ing. Patricia Cantero