



MUNICIPALIDAD DE ESCOBAR

Fundación 30 de Agosto de 1901

Avda. Gral Bernardino Caballero y Tte. Ruben Leith - Telefax: 0531 - 230 020

OBRA:

CONSTRUCCION DE TINGLADO CON ESCENARIO Y PISTA COLEGIO NACIONAL MARIA AUXILIADORA

ESCOBAR - PARAGUAY

2.025



MAPA DE LOCALIZACIÓN

COORDENADAS

25°34'50.33"S

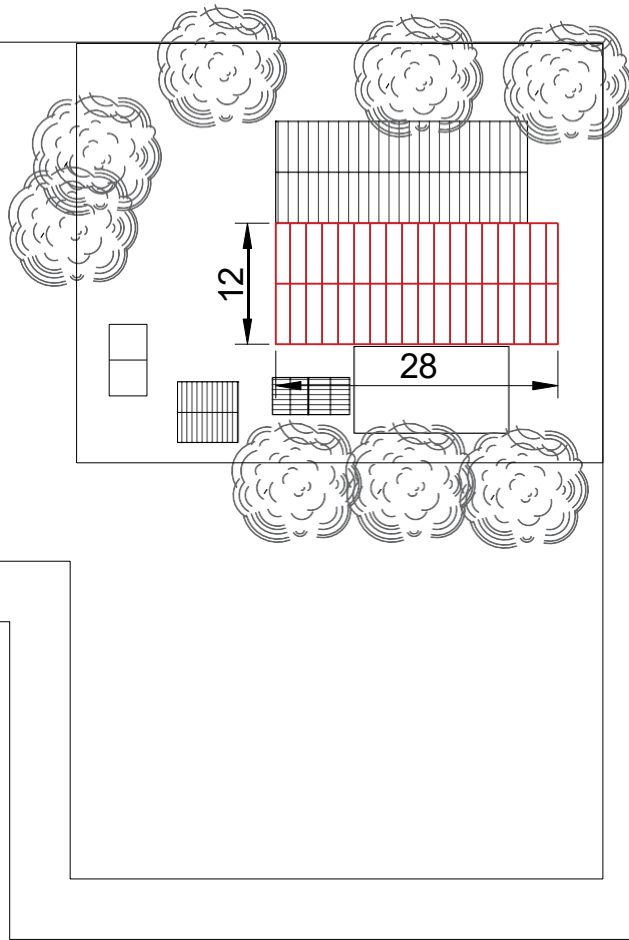
57° 3'44.84"O




OBRA: CONSTRUCCIÓN DE TINGLADO CON ESCENARIO Y PISTA
INSTITUCIÓN: COLEGIO NACIONAL MARIA AUXILIADORA
UBICACIÓN: GRAL AQUINO - ESCOBAR

LAMINA Nº 01

AÑO: 2.025

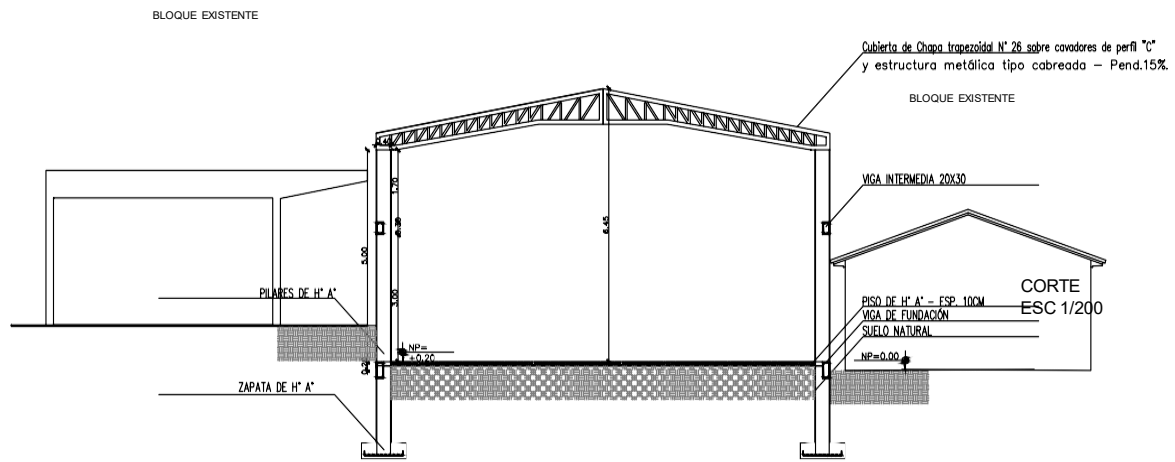
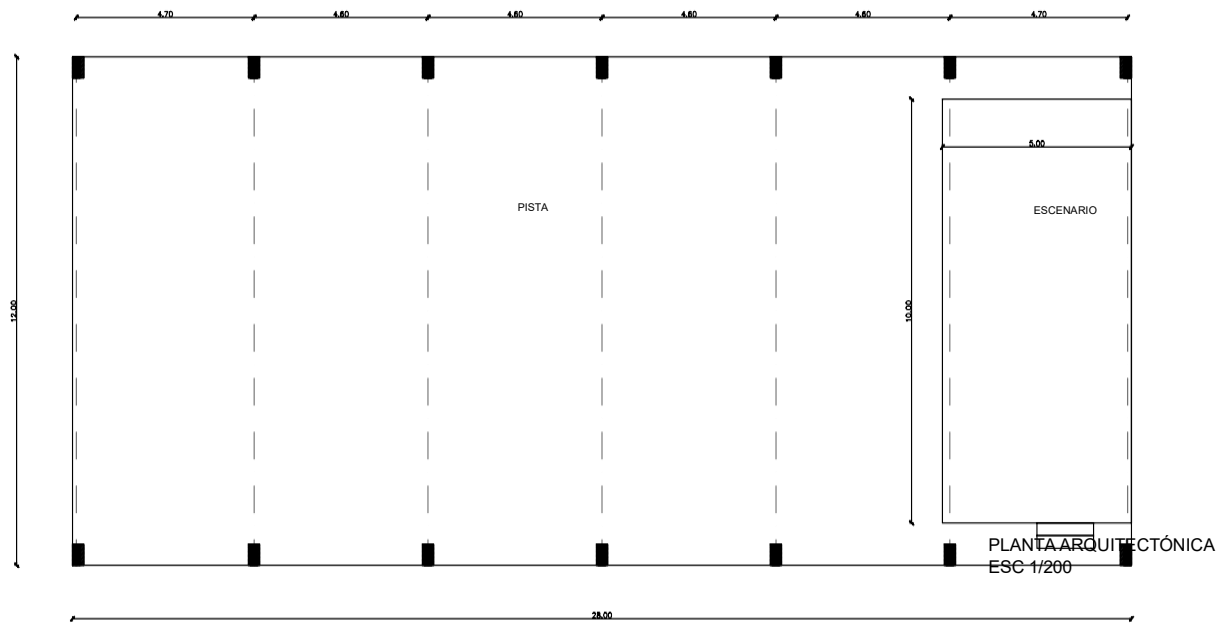



 PLANO DE UBICACION
 ESC 1/750



OBRA: CONSTRUCCIÓN DE TINGLADO CON ESCENARIO Y PISTA
 INSTITUCIÓN: COLEGIO NACIONAL MARIA AUXILIADORA
 UBICACIÓN: GRAL AQUINO - ESCOBAR

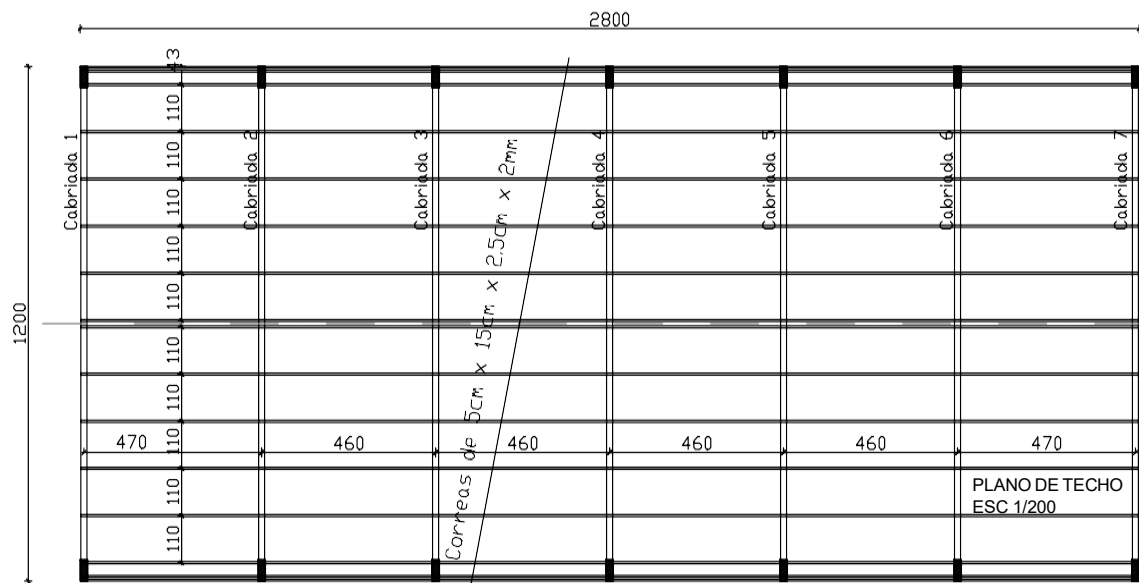
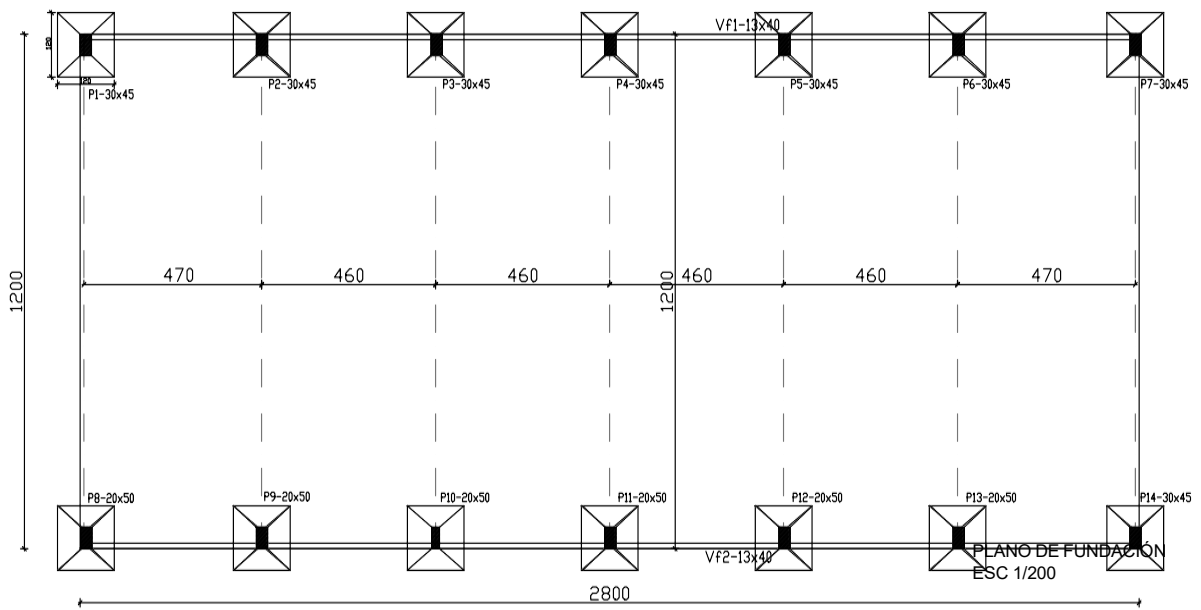
LAMINA Nº 02
 AÑO: 2.025



OBRA: CONSTRUCCIÓN DE TINGLADO CON ESCENARIO Y PISTA
 INSTITUCIÓN: COLEGIO NACIONAL MARIA AUXILIADORA
 UBICACIÓN: GRAL AQUINO - ESCOBAR

LAMINA Nº 02

AÑO: 2.025



OBRA: CONSTRUCCIÓN DE TINGLADO CON ESCENARIO Y PISTA
 INSTITUCIÓN: COLEGIO NACIONAL MARIA AUXILIADORA
 UBICACIÓN: GRAL AQUINO - ESCOBAR

LAMINA Nº 02
 AÑO: 2.025

