



Misión: "Organismo público regulador del servicio de transporte por carretera, nacional e internacional de pasajeros y cargas, comprometido en promover un sector eficiente, competitivo y seguro, con sostenibilidad, protegiendo los derechos de los usuarios y operadores."

SEÑALIZACIONES DURANTE LA EJECUCIÓN DE LA OBRA

Las indicaciones serán de varios tipos, según el lugar. Las señales de seguridad se rigen por colores, seguido de un símbolo o pictogramas:





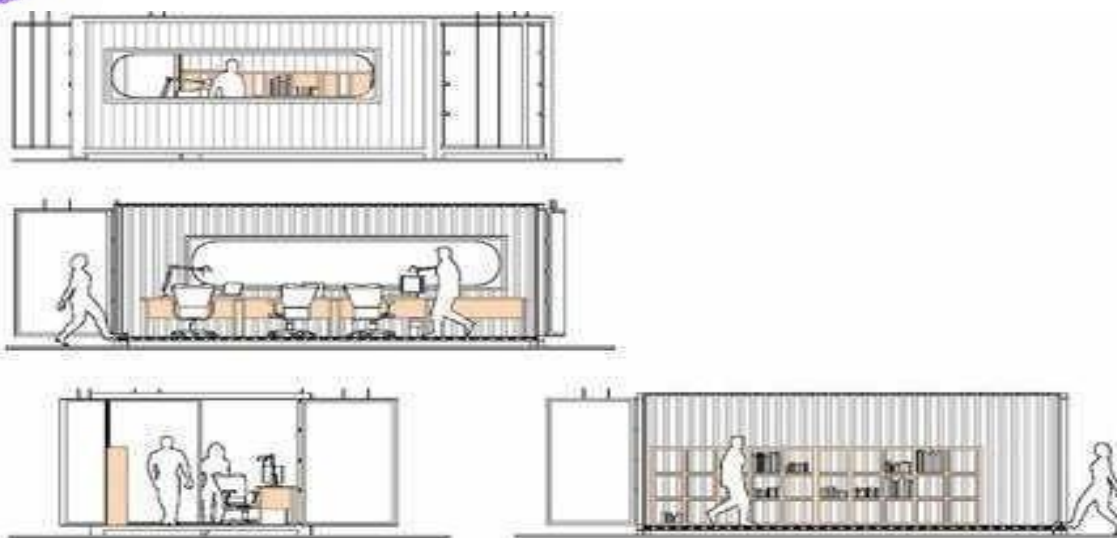
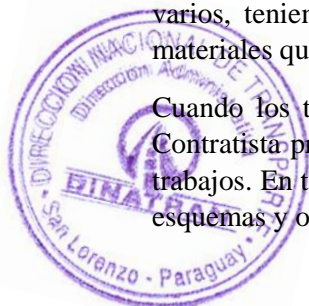
Misión: "Organismo público regulador del servicio de transporte por carretera, nacional e internacional de pasajeros y cargas, comprometido en promover un sector eficiente, competitivo y seguro, con sostenibilidad, protegiendo los derechos de los usuarios y operadores."

OBRADOR PARA LA FISCALIZACIÓN DE OBRA

El material a ser elegido para la ejecución de la Casilla del obrador es material metálico, preferentemente un obrador acondicionado de un contenedor con clima artificial.

Se deja constancia que el depósito para acopio de materiales deberá ser completamente seco e impermeable, para el almacenaje de los materiales que requieren protección contra los agentes atmosféricos o externos varios, teniendo un piso de lecherada de cemento tal que favorezca el normal mantenimiento de los materiales que allí sean depositados.

Cuando los trabajos se realicen en horas nocturnas o en zonas de la obra sin iluminación natural, el Contratista proveerá la iluminación que posibilite a su personal o al de los gremios, el desarrollo de los trabajos. En todos los casos el Contratista deberá someter a la aprobación de la Fiscalización de Obras los esquemas y otras documentaciones de las instalaciones eléctricas provisionarias que se proponga ejecutar:



La ubicación del mismo será definida por el Fiscal de Obra.



Misión: "Organismo público regulador del servicio de transporte por carretera, nacional e internacional de pasajeros y cargas, comprometido en promover un sector eficiente, competitivo y seguro, con sostenibilidad, protegiendo los derechos de los usuarios y operadores."

PROVISION Y COLOCACION DE REJA PERIMETRAL CON ABERTURAS



Imágenes referenciales

