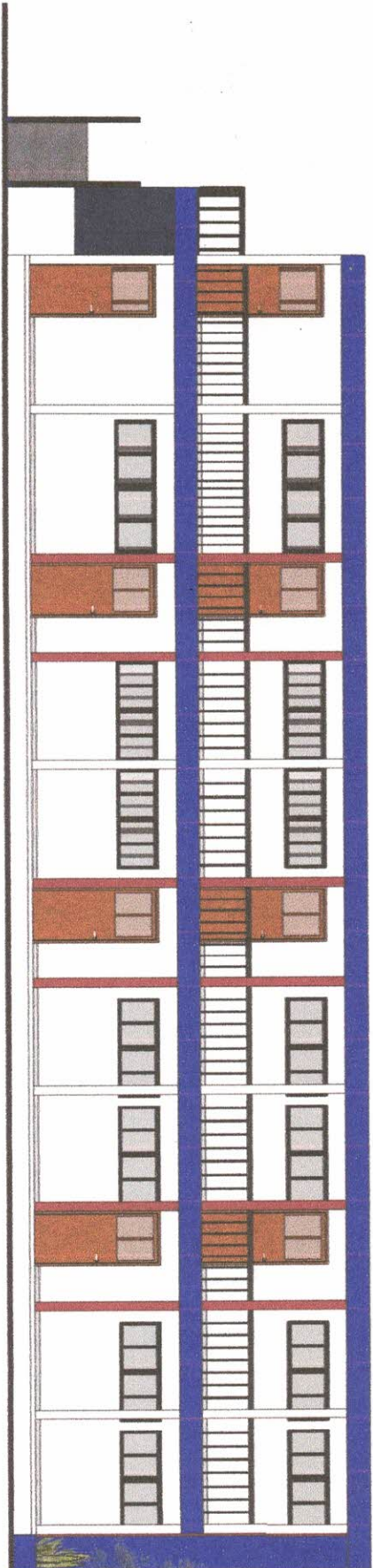



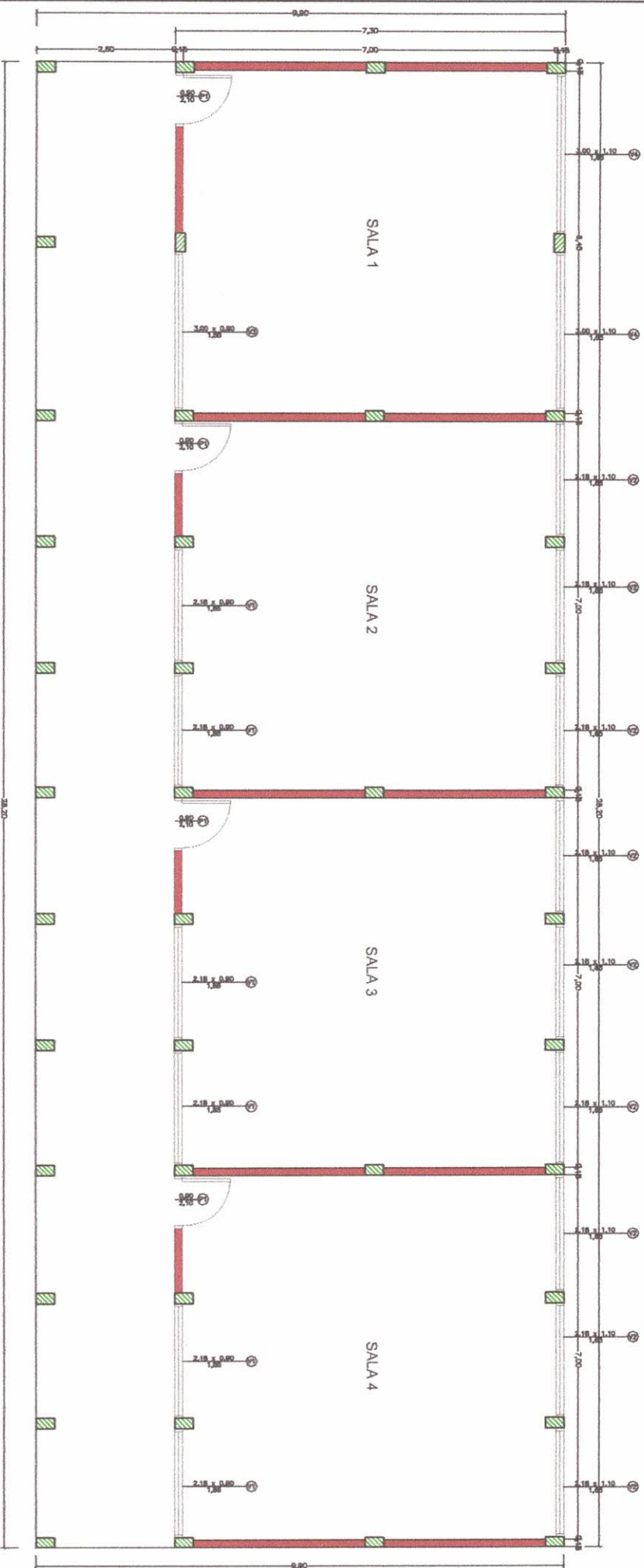
FACHADA LATERAL
ESC: 1/75



FACHADA FRONTAL
ESC: 1/75

J.P. BARRAL
Arq. Francisco Pantagón, G.
Reg. MOPC N° 5129
Dpto. de Obras
Municipalidad de La Paloma
del Espíritu Santo

	
MUNICIPALIDAD DE LA PALOMA	
OBRA : CONSTRUCCIÓN DE QUINRO SALUB PARA CANDIDATURAS	CONTENIDOS
UBICACIÓN : LA PALOMA, DEL ESPÍRITU SANTO	FACHADAS
SUP A CONST. : 473.47 m ² o 473.47 m ² o	
PROFESIONAL : DPTO. DE OBRAS DE LA MUNICIPALIDAD	ESC : VAR
	Lamina 01



PLANTA ACOTADA
ESC 1/75

MUNICIPALIDAD DE LA PALOMA

OBRA : CONSTRUCCION DE CUATRO SALAS
PARA EDUCACIONES

UBICACION : LA PALOMA DEL ESPRITU SANTO

SUP. A CONST. 3082.870

CONTENIDO

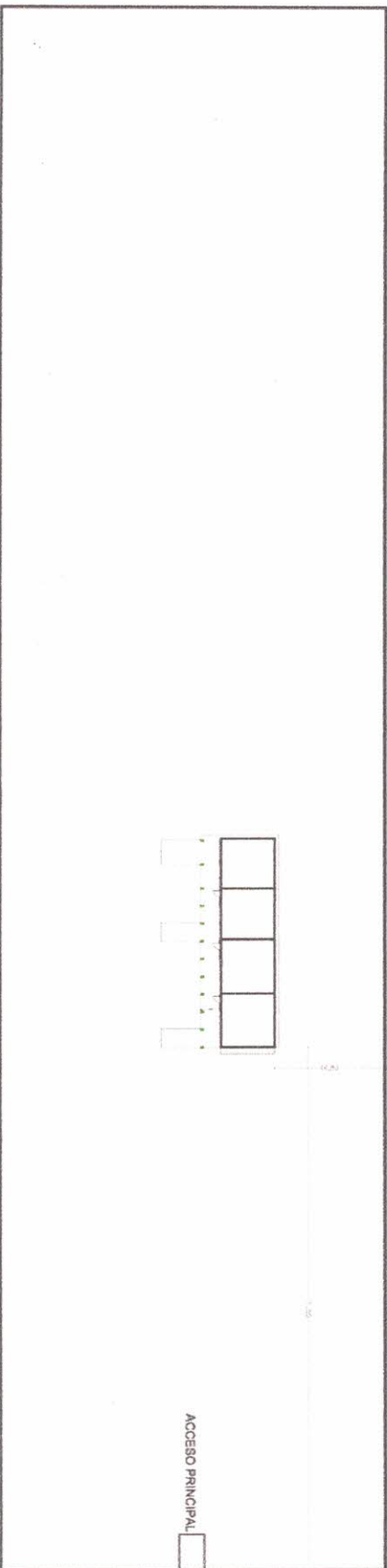
PLANTA ACOTADA

PROFESIONAL : DPTO. DE OBRAS DE LA MUNICIPALIDAD

ESC : VAR

Lamina
01

Arq. Francisco Palomares
Reg. MOPC N° 5125
Dpto. de Obras
Municipalidad de La Paloma
del Espíritu Santo



PLANTA DE UBICACION
ESC: 1:1000

Arq. Francisco Panayagua S.
Reg. MOPC N° 5129
 Dpto. de Obras
 Municipalidad de La Paloma
 del Espiritu Santo

		
MUNICIPALIDAD DE LA PALOMA		
OBRA : CONSTRUCCION DE CUATRO SALAS PARA OPERACIONES	CONTENIDO	
UBICACION : LA PALOMA DEL ESPIRITU SANTO	PLANTA DE UBICACION	
SUP A CONST.: 277542.50	ESC : VAR	Lamina 01
PROFESIONAL : DPTO. DE OBRAS DE LA MUNICIPALIDAD		