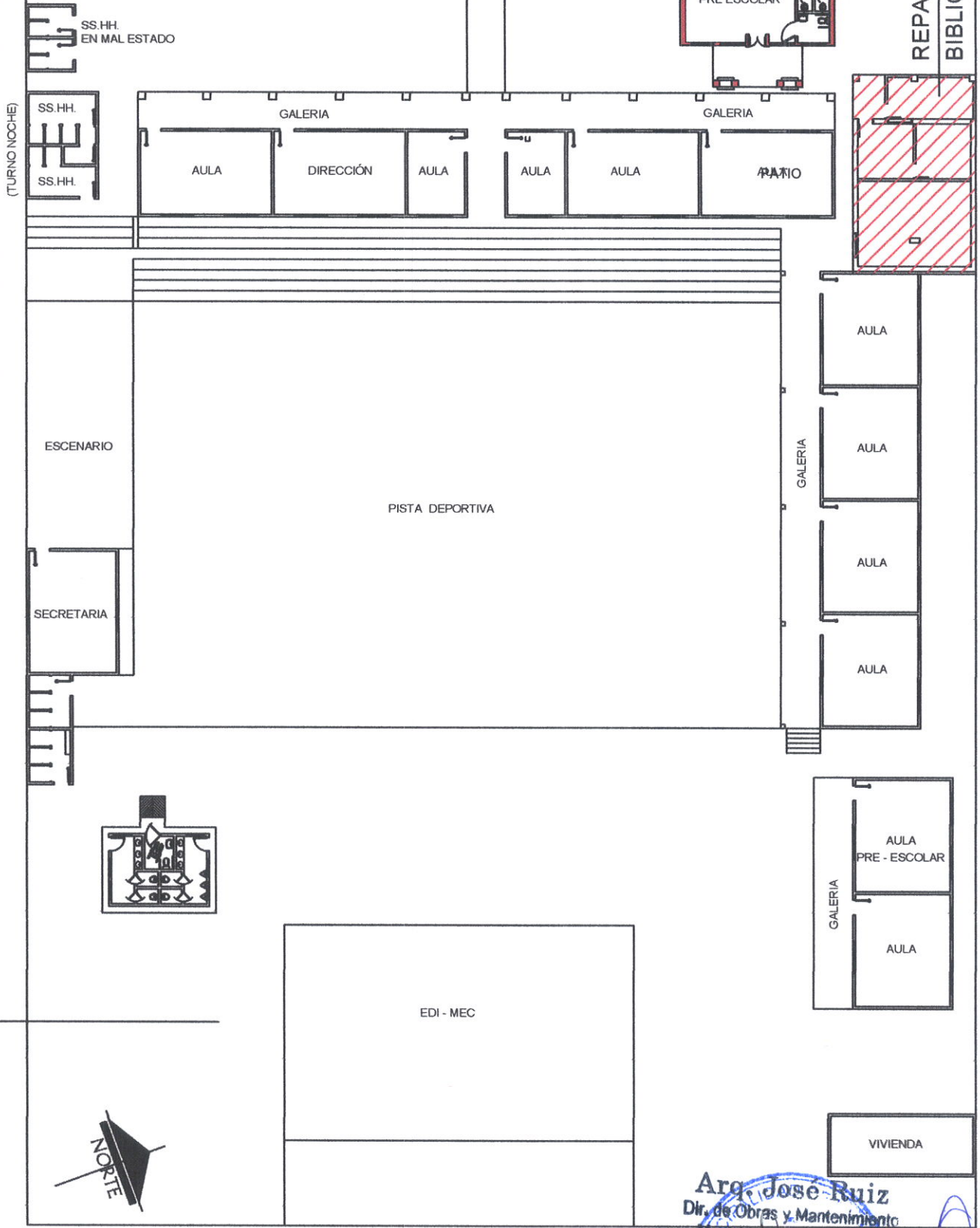


ACCESO PRINCIPAL

REPARACIÓN DE BIBLIOTECA



Arg. José Ruiz
 Dir. de Obras y Mantenimiento
 Municipalidad de Lambaré

REGINALDO M. AGÜERO
 ING. CIVIL
 P.º Prof. N° 15.432

MUNICIPALIDAD DE LAMBARÉ
 DIRECCION DE OBRAS

PLANTA PROYECTO

MUNICIPALIDAD DE LAMBARÉ

01

INSTITUCIÓN: COLEGIO NACIONAL JUAN PEDRO ESCALADA - DPTO. CENTRAL - FONAE 2025

PROYECTO: REPARACIÓN DE BIBLIOTECA

PLANTA GENERAL DE CONJUNTO

ESC. 1/500

ABRIL 2025



PLANTA EXISTENTE

Arq. José Ruiz
 Dir. de Obras y Mantenimiento
 Municipalidad de Lambaré

REGINALDO M. AGÜERO S.
 ING. CIVIL
 Pat. Prof. N° 15 432

MUNICIPALIDAD DE LAMBARÉ

02

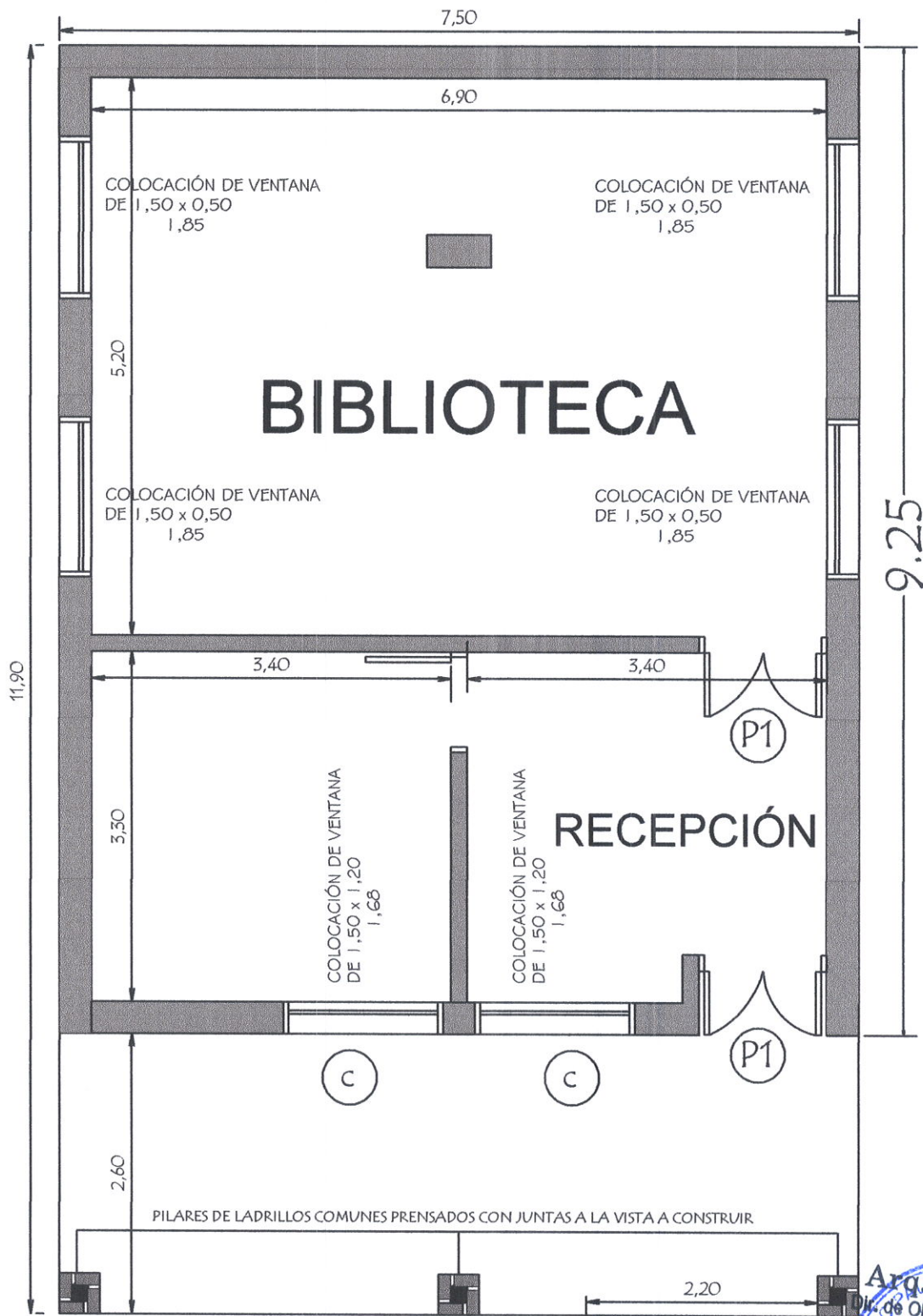
INSTITUCIÓN: COLEGIO NACIONAL JUAN PEDRO ESCALADA - DPTO. CENTRAL - FONAE 2025

PROYECTO: REPARACIÓN DE BIBLIOTECA

PLANTA EXISTENTE

ESC. 1/250

ABRIL 2025



PLANTA CONSTRUCTIVA

Observación:

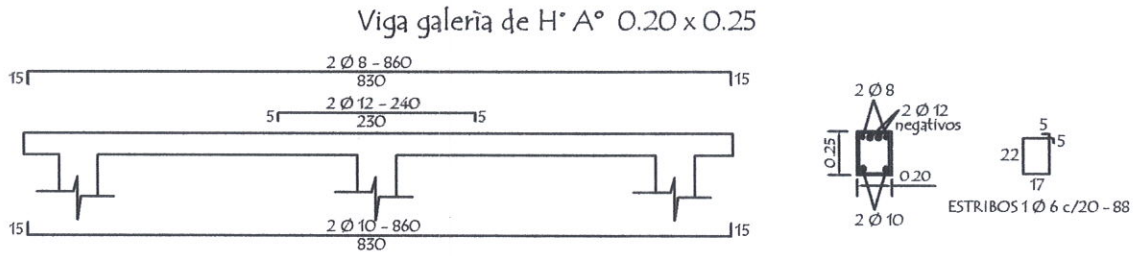
Para los desniveles de hasta 0.25 mts. las rampas deberán tener una pendiente de hasta 10%



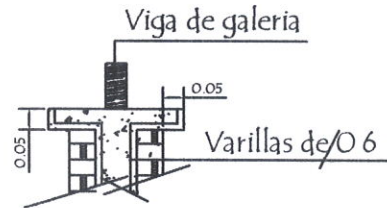
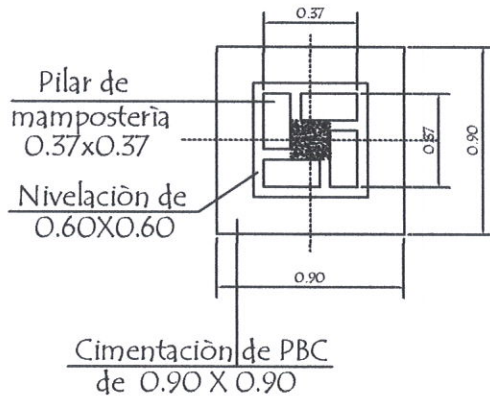
REGINALDO M. AGUIERO B.
ING. CIVIL
Par. Prof. N°15 462

03

MUNICIPALIDAD DE LAMBARÉ		
INSTITUCIÓN: COLEGIO NACIONAL JUAN PEDRO ESCALADA - DPTO. CENTRAL - FONAE 2025		
PROYECTO: REPARACIÓN DE BIBLIOTECA	PLANTA CONSTRUCTIVA	ESC. 1/250



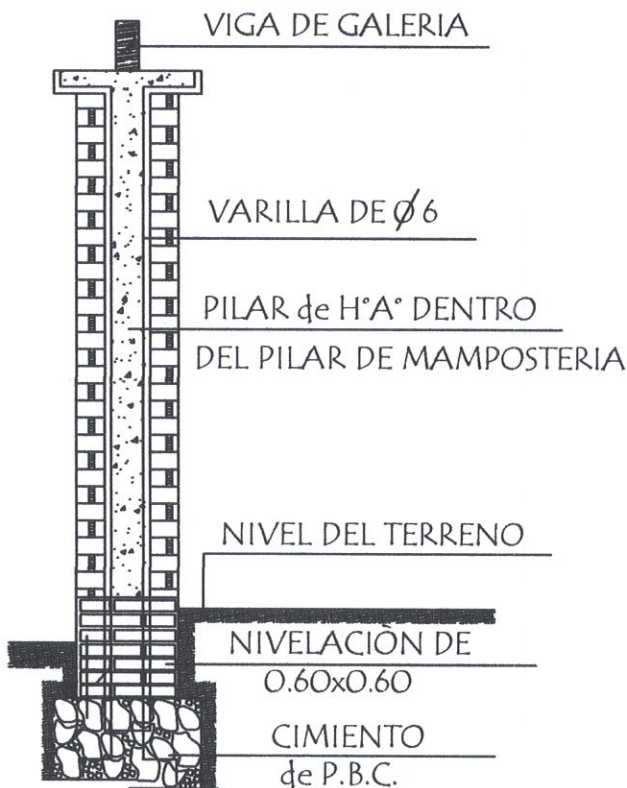
Detalle de Capitel



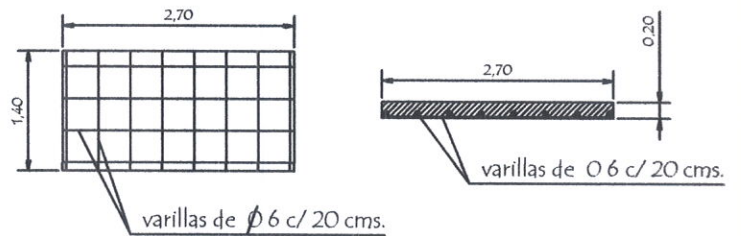
11 Est. 1 Ø 6 - c/ 40cm de 30cm. Total 8 unidades

11

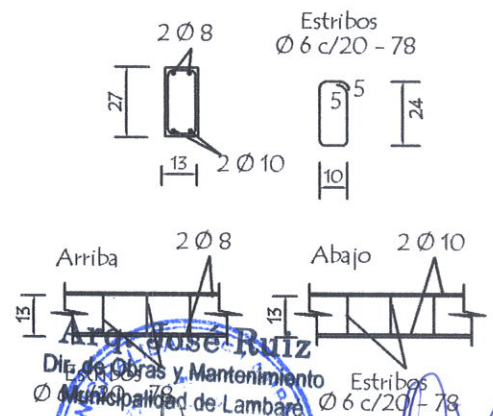
Detalle (A)



LOSA DE H° A° SOBRE PUERTA



Detalle Encadenado de H° A° de 13 x 27



MUNICIPALIDAD DE LAMBARÉ

INSTITUCIÓN: COLEGIO NACIONAL JUAN PEDRO ESCALADA - DPTO. CENTRAL - FONAE 2025

PROYECTO: REPARACIÓN DE BIBLIOTECA

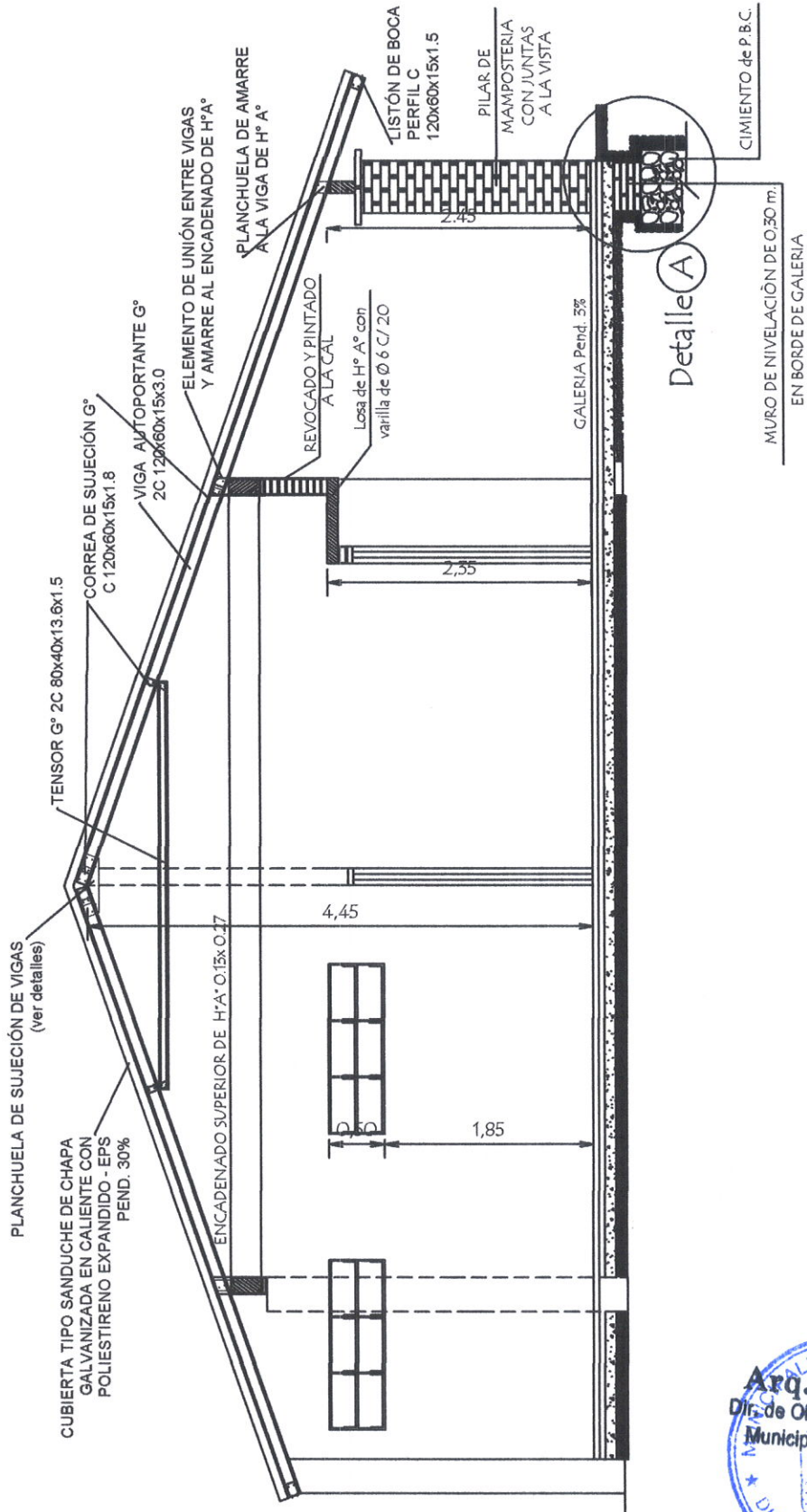
DETALLES CONSTRUCTIVOS

ESC. 1/250

ABRIL 2025



REGINALDO M. AGÜERO B.
ING. CIVIL
Prof. N° 5 432



CORTE A A



REGINALDO M. AGÜERO B
ING. CIVIL
Pat. Prof. N° 15 432

05

MUNICIPALIDAD DE LAMBARÉ

INSTITUCIÓN: COLEGIO NACIONAL JUAN PEDRO ESCALADA - DPTO. CENTRAL - FONAE 2025

PROYECTO: REPARACIÓN DE BIBLIOTECA

CORTE A - A

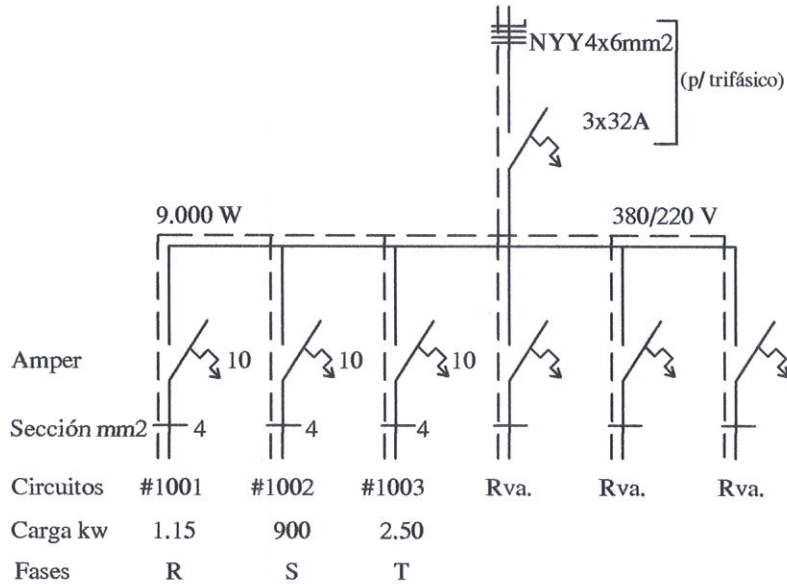
ESC. 1/250

ABRIL 2025

INSTALACION ELECTRICA ESQUEMA DE TABLERO

ESQUEMA DEL TS10

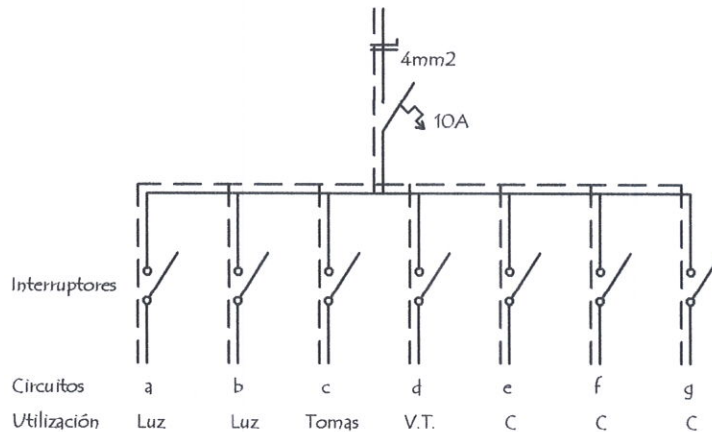
AL T.G.



DETALLE DE CARGA DEL TS 10

Circuito	Fluorescentes		Tomas Watts	V.T. Watts	compu Watts	A.A. Watts	Fases			Total General
	3x40	1x40					R	S	T	
#1001	5x150			4x100			1.150			1.150
#2			2x100		1x400			500		500
#3						1x2.500			2.500	2.500
#1002		2x100						400		400
Total							1.150	900	2.500	4.550W

ESQUEMA DEL TC AL TS 10



REGINALDO M. AGUERO B.
ING. CIVIL
R.G. Prof. N°15432

MUNICIPALIDAD DE LAMBARÉ

06a

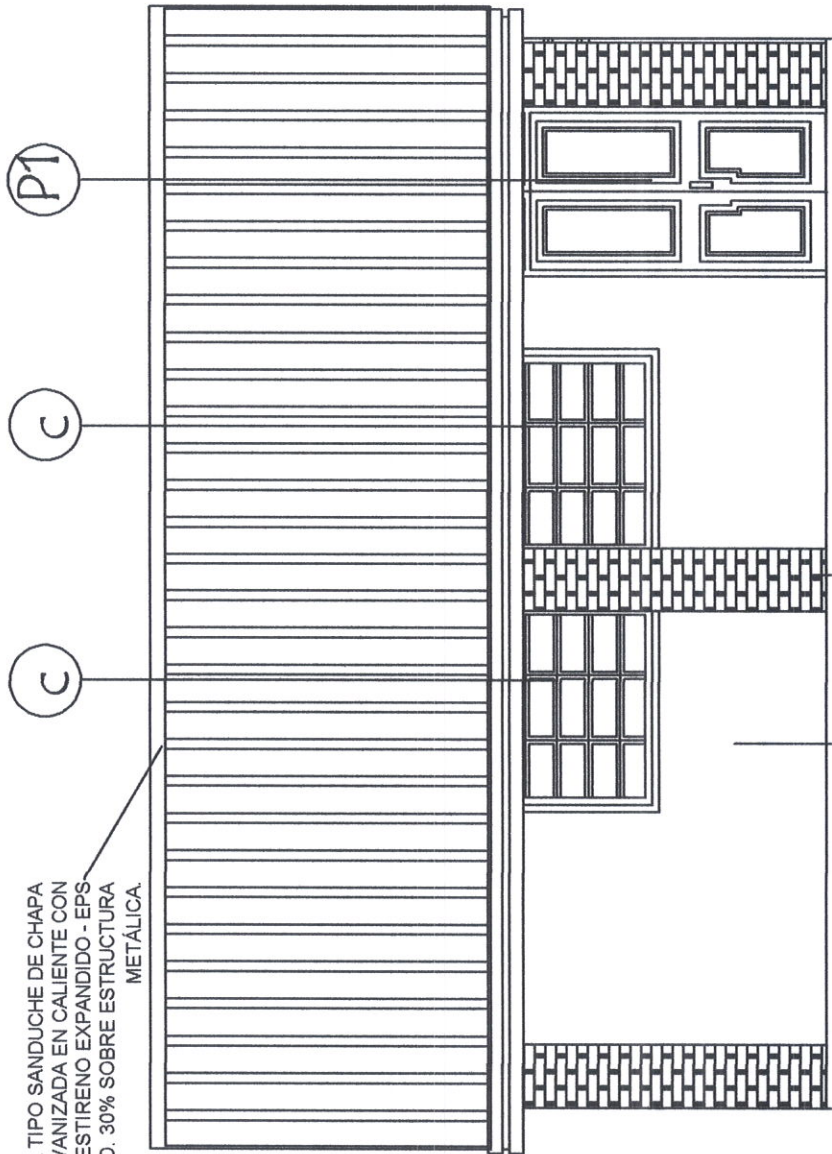
INSTITUCIÓN: COLEGIO NACIONAL JUAN PEDRO ESCALADA - DPTO. CENTRAL - FONAE 2025

PROYECTO: REPARACIÓN DE BIBLIOTECA

INSTALACIÓN ELÉCTRICA

ESC. 1/250

ABRIL 2025



CUBIERTA TIPO SANDUCHE DE CHAPA GALVANIZADA EN CALIENTE CON POLIESTIRENO EXPANDIDO - EPS PEND. 30% SOBRE ESTRUCTURA METALICA.

Revoque 1:3 (cemento - arena)

MURO Y PILARES CON JUNTAS A LA VISTA ENRASADA

FACHADA FRONTAL

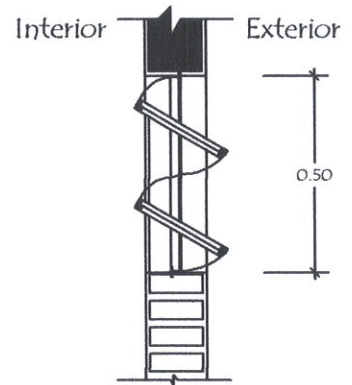
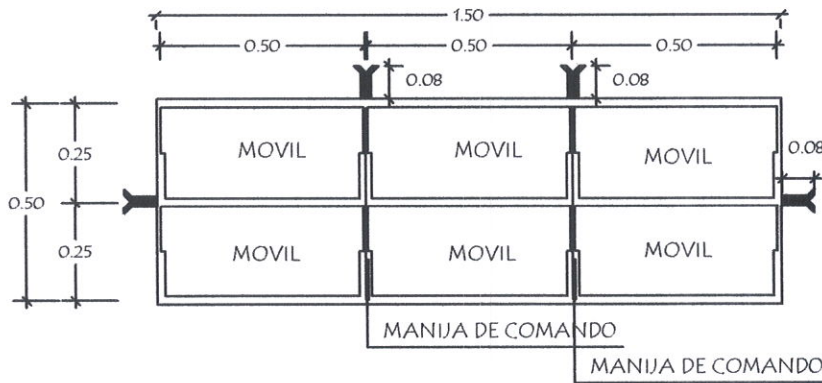
Arq. José Ruiz
 Dir. de Obras y Mantenimiento
 Municipalidad de Lambaré

REGINALDO M. AGUIERO B
 ING. CIVIL
 Pat. Prof. N° 15 432

MUNICIPALIDAD DE LAMBARÉ		07
INSTITUCIÓN: COLEGIO NACIONAL JUAN PEDRO ESCALADA - DPTO. CENTRAL - FONAE 2025		
PROYECTO: REPARACIÓN DE BIBLIOTECA	FACHADA FRONTAL	ESC. 1/250

Detalle de Ventana Balancin

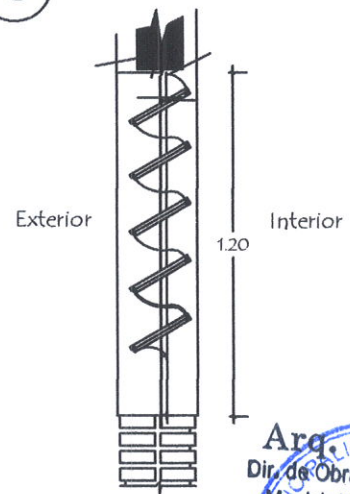
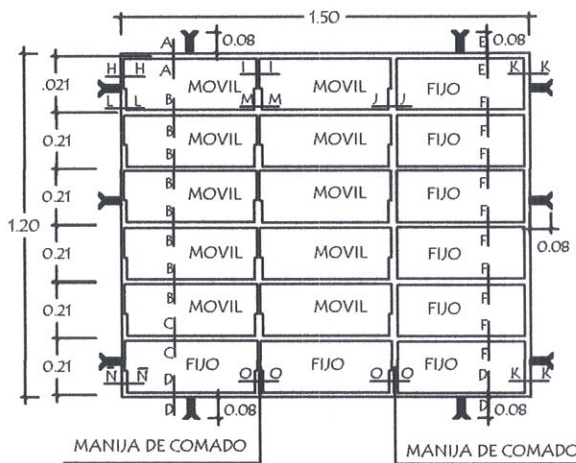
Ventana Balancin tipo V5



OBSERVACION :

NO DEBE TENER TERMINACIONES EN PUNTAS O CORTANTES

Detalle de Ventana Balancin
ventana balancin tipo (c)



OBSERVACION :

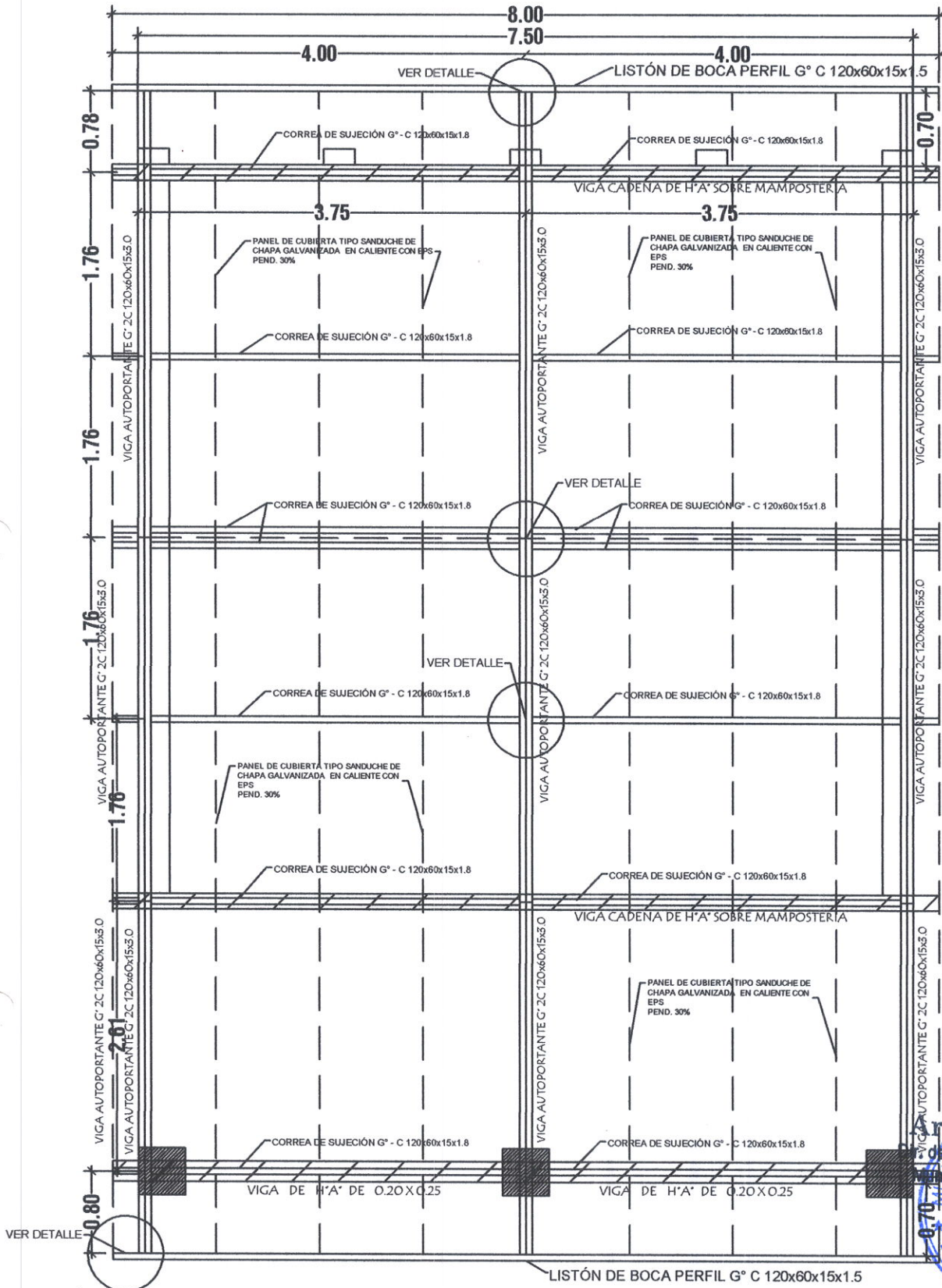
NO DEBE TENER TERMINACIONES EN PUNTAS O CORTANTES



REGINALDO M. AGÜERO B.
ING. CIVIL
Pat. Prof. N° 15 432

MUNICIPALIDAD DE LAMBARÉ		08
INSTITUCIÓN: COLEGIO NACIONAL JUAN PEDRO ESCALADA - DPTO. CENTRAL - FONAE 2025		
PROYECTO: REPARACIÓN DE BIBLIOTECA	ABERTURAS METÁLICAS	SIN ESCALA

PLANTA DE TECHO



Observación :

Los aleros extremos del bloques serán de 0.40m. y los aleros longitudinales del bloque serán de 0.70m. contados del lado de la galeria apartir de la viga de apoyo del tirante y en el opuesto apartir del muro.

MINISTERIO DE EDUCACION Y CIENCIAS
DIRECCION DE INFRAESTRUCTURA

REGINALDO M. AGÜERO B.
ING. CIVIL
Pat. Prof. N° 15 432

PROYECTO

PLANO REFERENCIAL MEC

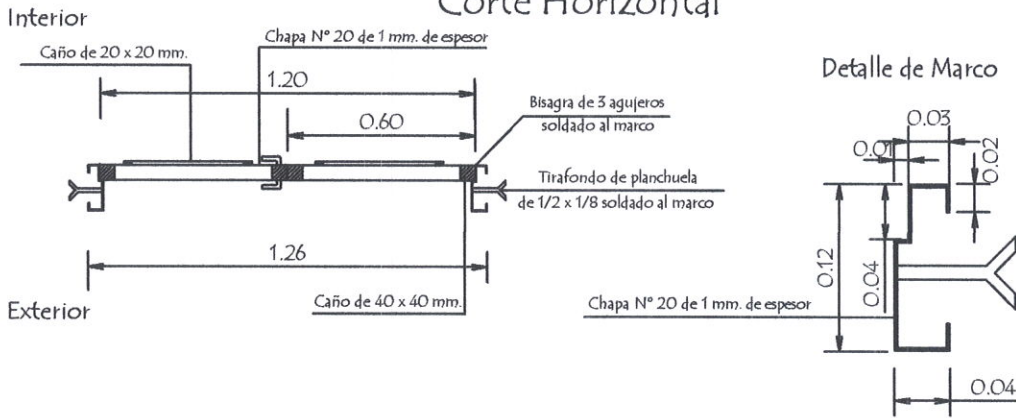
Planta de Techo

escała 1 / 50

09

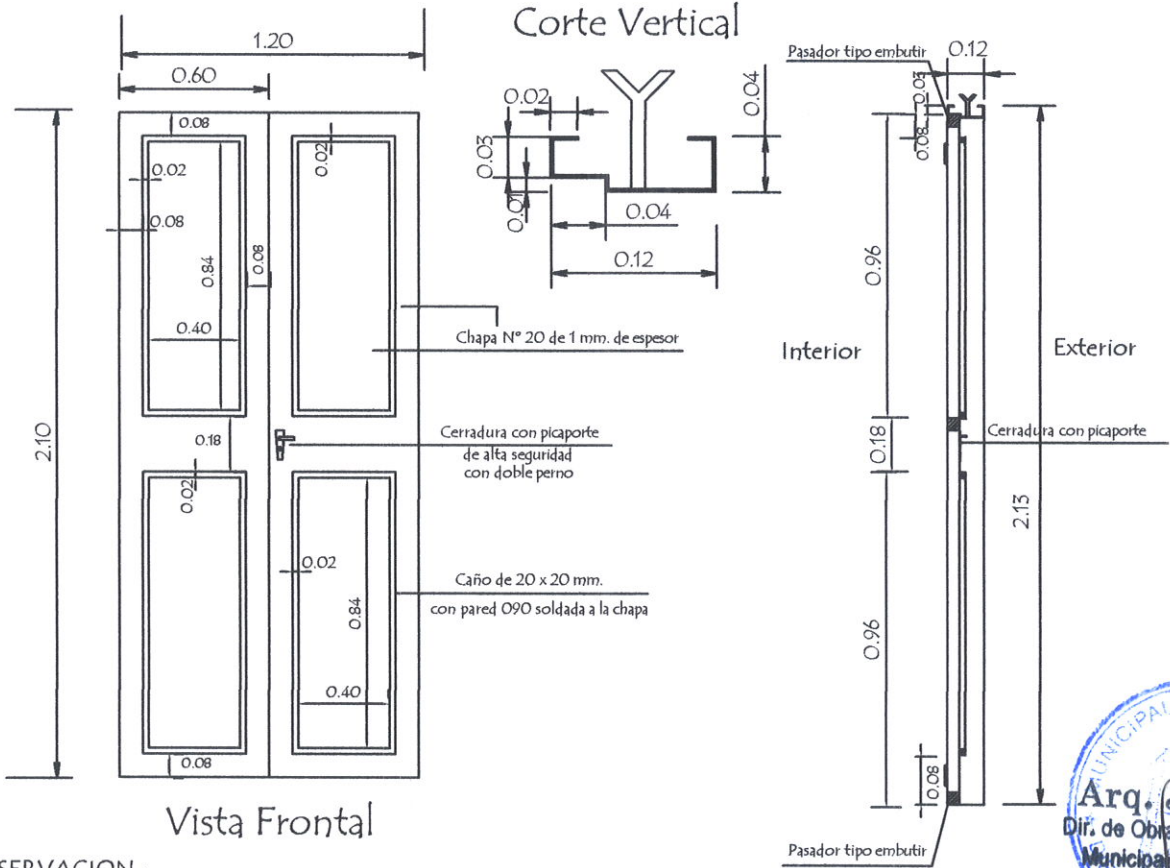
Puerta Metàlica con 2 hojas - P1

Corte Horizontal



Hoja metàlica de 1,20 x 2,10

Corte Vertical



OBSERVACION :

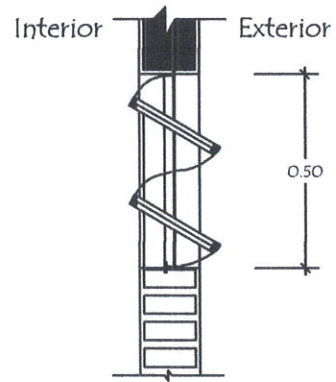
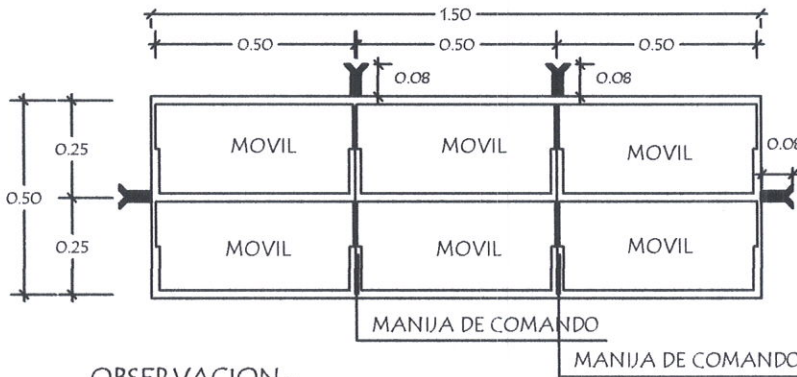
En todos los lugares donde se utilizaron soldadura y no tuvieron un relleno completo, compactos y prolijos debiendo resultar suave al tacto, deberàn de utilizar masilla para chapa para posteriormente realizar una lijada completa y pintar 2 manos con pintura anticorrosiva antes de su colocaciòn y otras 2 con pintura sintètica opaca como terminaciòn .-



MINISTERIO DE EDUCACION Y CIENCIAS DIRECCION DE INFRAESTRUCTURA		REGINALDO MAGÜERO B. ING. CIVIL Pat. Prof. N° 15 432
PROYECTO	DETALLE REFERENCIAL MEC	
Detalle de Puerta Metàlica		sin escala
		10

Detalle de Ventana Balancin

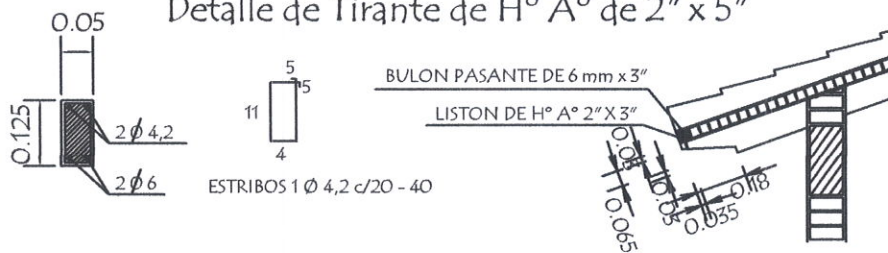
Ventana Balancin tipo V5



OBSERVACION :

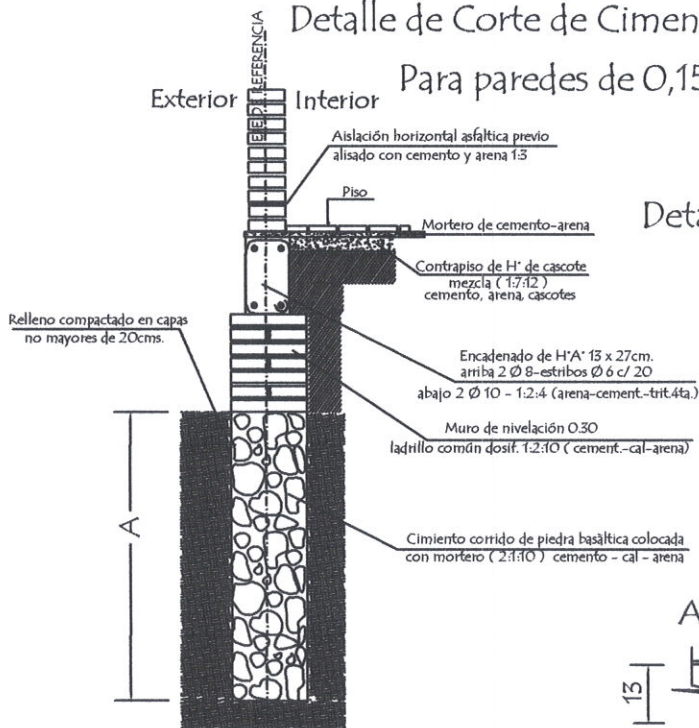
NO DEBE TENER TERMINACIONES EN PUNTAS O CORTANTES

Detalle de Tirante de H° A° de 2" x 5"

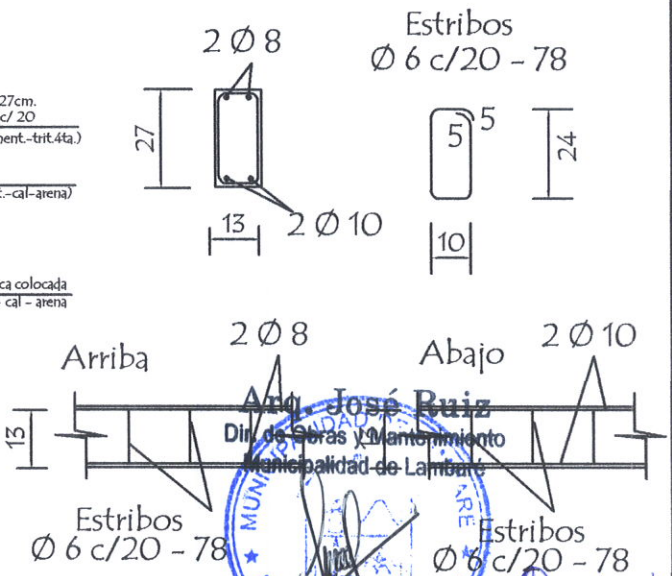


Detalle de Corte de Cimentación

Para paredes de 0,15



Detalle Encadenado de H° A° de 13 x 27



OBSERVACIONES :

- LA ALTURA DEL MURO DE NIVELACIÓN SERA VARIABLE EN TODOS LOS CASOS DEPENDIENDO DE LA SITUACION DEL TERRENO
- CIMENTACION A = 1,00 o 0,50 mts. DEPENDIENDO DE LA UBICACION
B = 0,50 o 0,30 mts. DEPENDIENDO DE LA UBICACION

MINISTERIO DE EDUCACION Y CIENCIAS
DIRECCION DE INFRAESTRUCTURA

REGINALDO M. AGÜERO B.
ING. CIVIL
Pat. Prof. R 15 432

PROYECTO

DETALLE REFERENCIAL MEC

Detalle Varios

sin escala

11