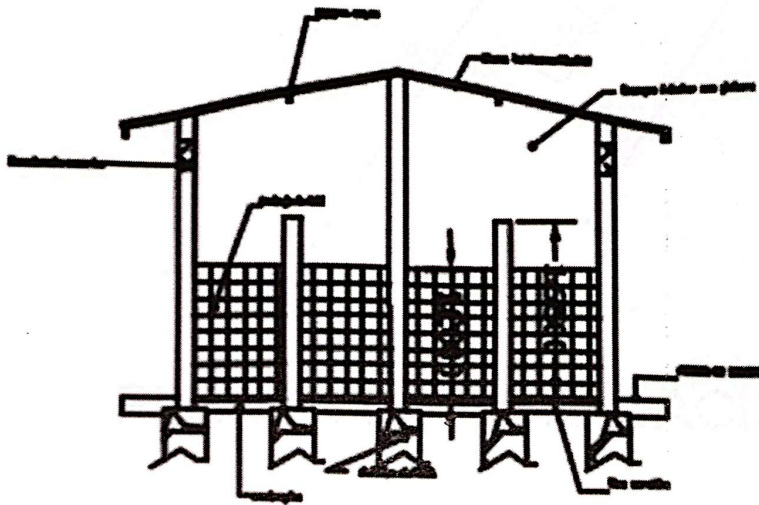



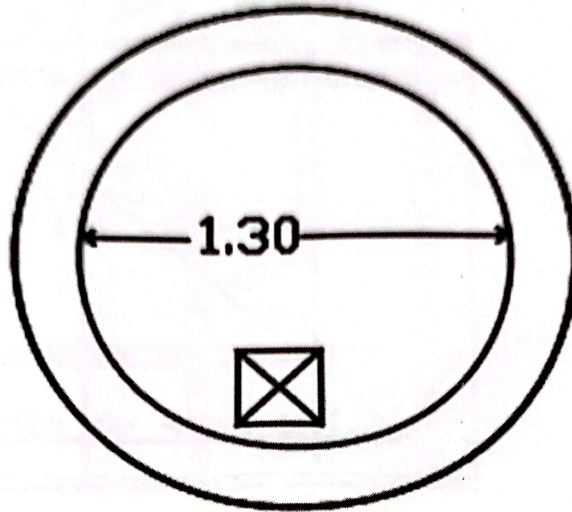
PLANTA ACOTADA Y EQUIPADA



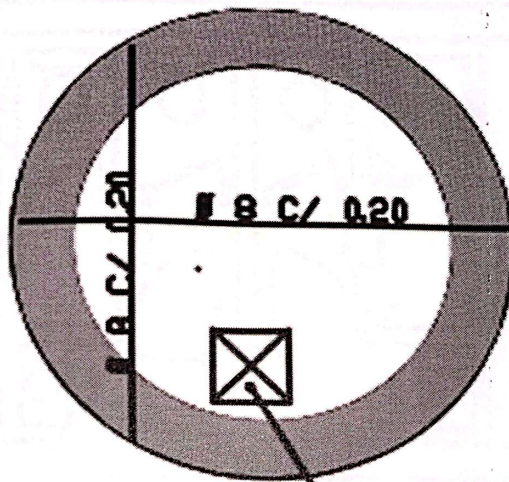
CORTE A - A

Comunidad Indígena La Esperanza	PLANTA ACOTADA Y EQUIPADA CORTE A - A
DIBRA: Baño Sexado Rural Esc. Bas. N° 5821 Comunidad Indígena Karaguata Syry	 Arq. Jorge H. Póez

J. Humberto Póez, A
Fiscal de Obra



PLANTA DE POZO ADSORBENTE



Topa de Inspección
20x20

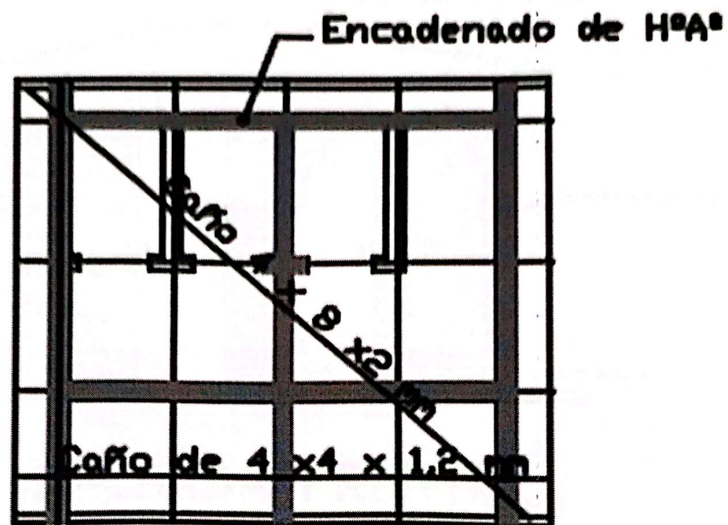
Comunidad Indígena La Esperanza

PLANTA DE POZO ADSORBENTE

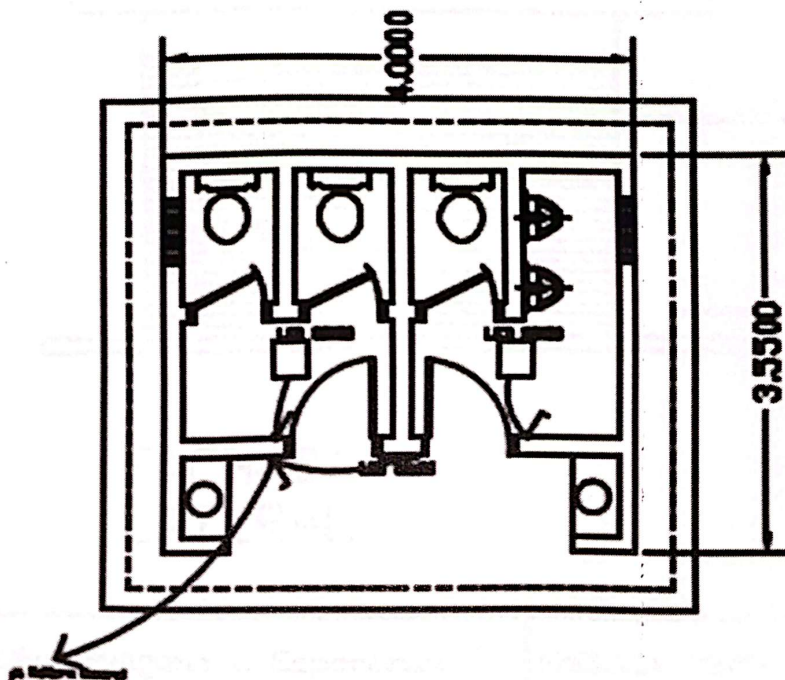
OBRA: Baño Sexado - Tipo Rural
Esc. Bas. N° 5821 Comunidad Indígena
Korogwata Syry

J. Humberto Páez
Arq. Jorge H. Páez


J. Humberto Páez
Fiscal de Obra



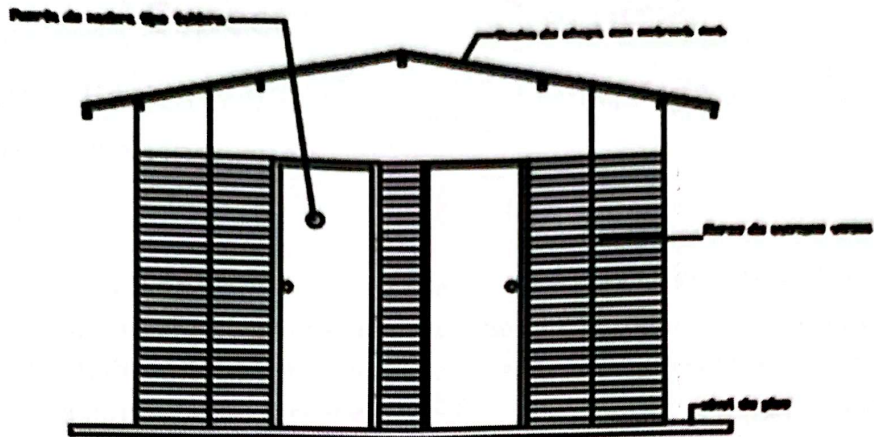
PLANTA ESTRUCTURA DE TECHO



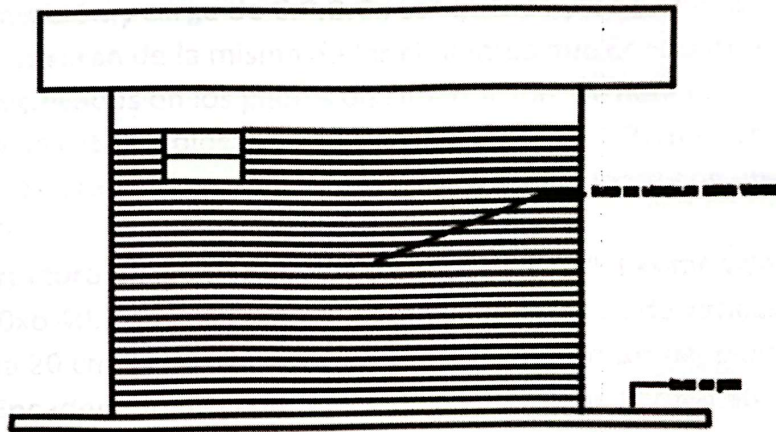
INSTALACION ELECTRICA

Comunidad Indígena La ESPERANZA	PLANTA ESTRUCTURA DE TECHO PLANTA DE INST. ELECTRICA
OBRA: Baño Sexado - Tipo Rural Esc. Bas. N° 5821 Comunidad Indígena Keragueta Syry	 Arg. Jorge H. Pérez


J. Humberto Pérez A.
Fiscal de Obra



FACHADA FRONTAL



FACHADA LATERAL

Comunidad Indígena L Esperanza	FACHADA FRONTAL Y LATERAL
OBRA: Bafío Sexado - Tipo Rural Esc. Bas. N° 5821 Comunidad Indígena Karaguato Syry	 Arq. Jorge H. Páez

J. Humberto Páez A.
Fiscal de Obra