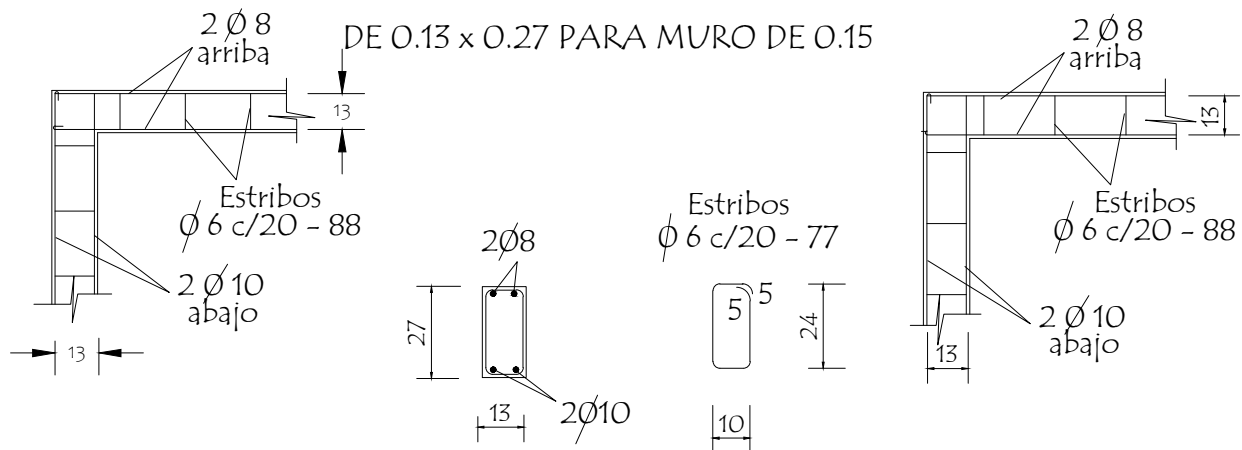


Detalle de Encadenados de H° A°

DETALLE DE ENCADENADO INFERIOR Y SUPERIOR

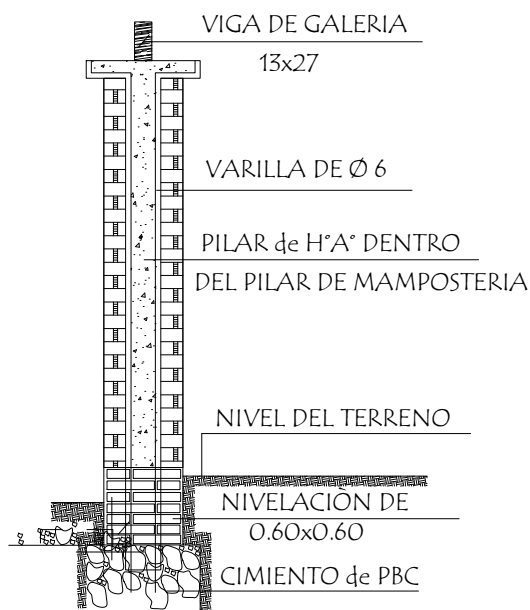


Observación:

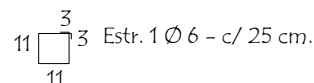
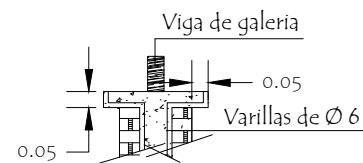
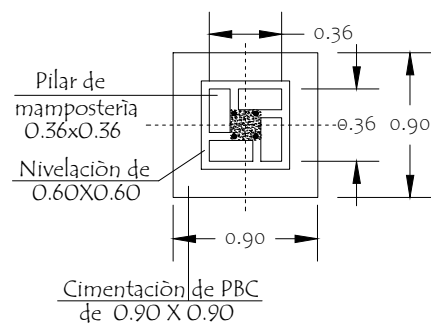
Los encadenados superior y inferior serán ubicados respecto al eje de la mampostería de nivelación y elevación

Detalle de Pilar

Detalle (A)



Detalle de Capitel



Carla Maza Mongelós
Ingeniero
Reg. Prof. MOPC N° 4675

MINISTERIO DE EDUCACION Y CIENCIAS

DIRECCION DE INFRAESTRUCTURA

PROYECTO

COCINA CON DESPENSA 6,05x6,10

Detalle encadenado y pilar - sin escala

08