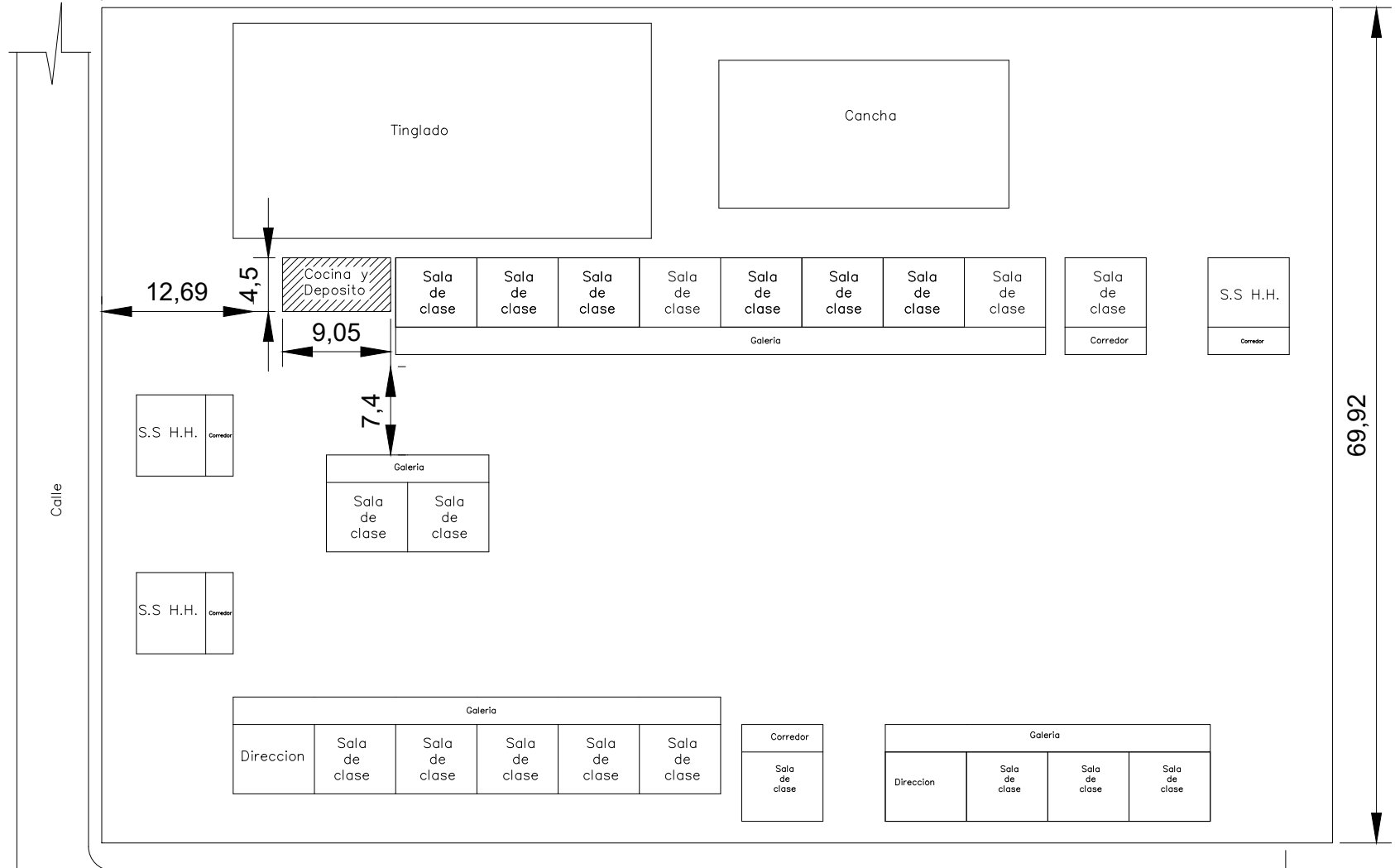
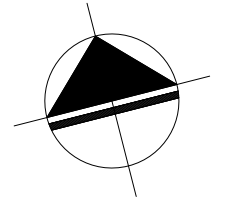


Ing. Civil Ronny González
 Red. MOPC 2450

MUNICIPALIDAD DE YGUAZU	
Departamento: De Obras	
Proyecto y Fiscalización	
Lam. N°:01	Obra: Construcción de Cocina y Deposito en la Esc. Bas. N° 5476 Maria Auxiliadora
Año:2.025	



103,01



69,92

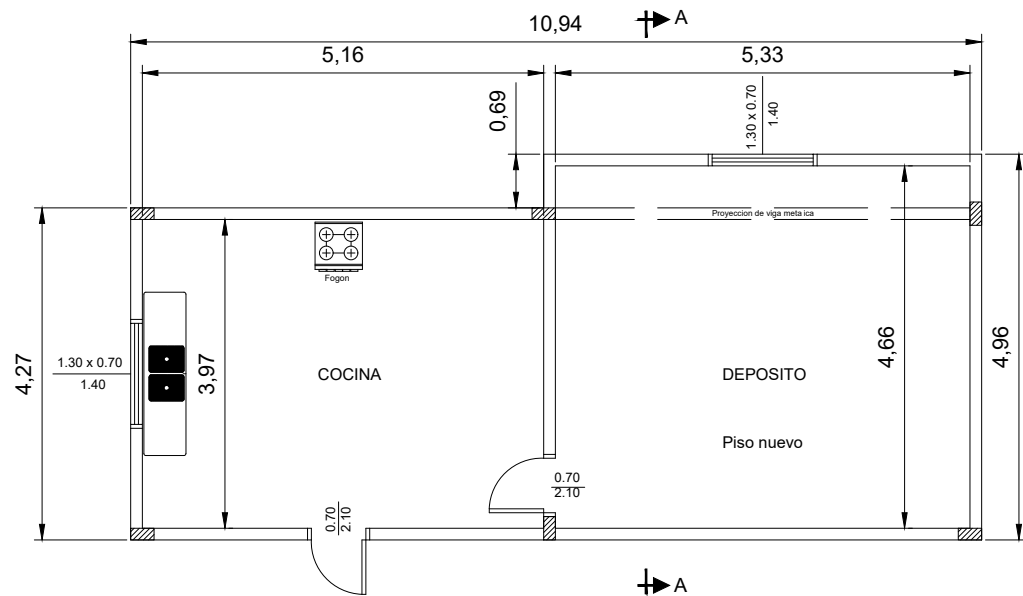
Calle

Calle 15 de Agosto


 Ing. Civil Ronny González
 Red. MOPC 7450

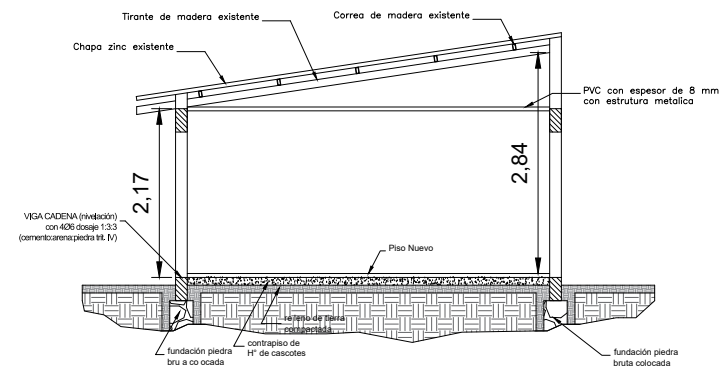
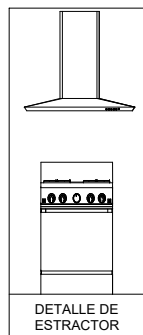
MUNICIPALIDAD DE YGUAZU	
Departamento: De Obras	
Proyecto y Fiscalización	
Lam. N°:01	Obra: Construccion de Cocina y Deposito en el Col. Nac. Paraguay - Japon
Año:2 025	





PLANTA
CONSTRUCTIVA

Ing. Civil Ronny González
Reg. MOPC 2450



CORTE A - A

MUNICIPALIDAD DE YGUAZU

Departamento: De Obras

Proyecto y Fiscalización

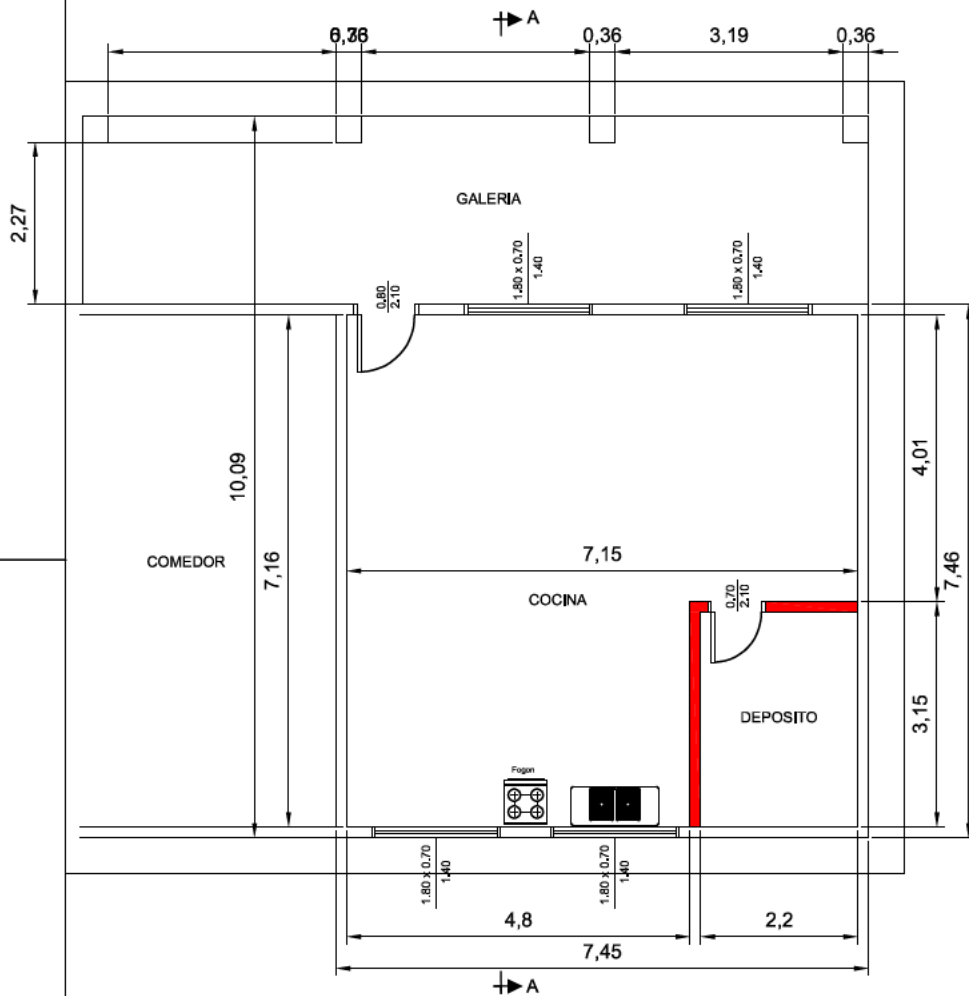
Lam. N°:01

Obra:

**Adecuación de Cocina y Deposito en
la Esc. Bas. N° 4093 Ana de Jesus
Bolaños de Aquino**

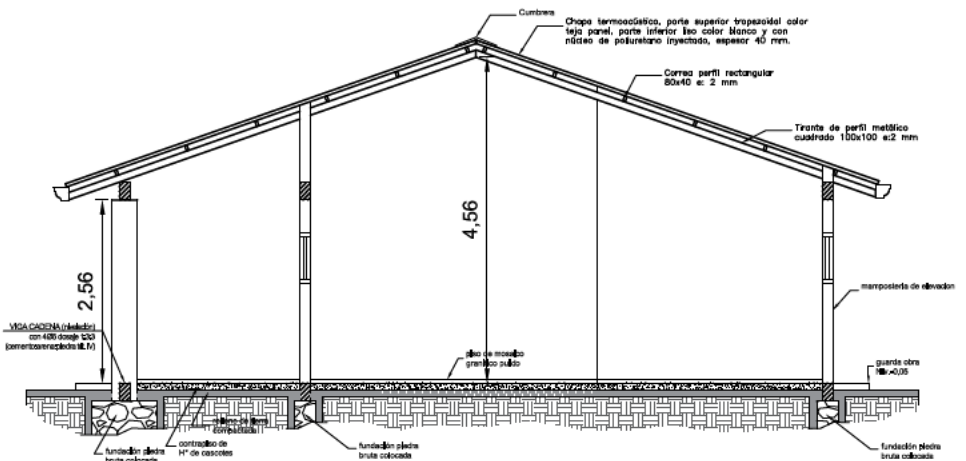
Año:2.025



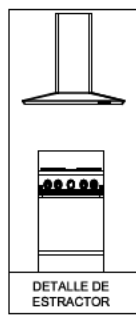


PLANTA CONSTRUCTIVA

Ing. Civil Ronny González
 Ren. N°OPC 2450



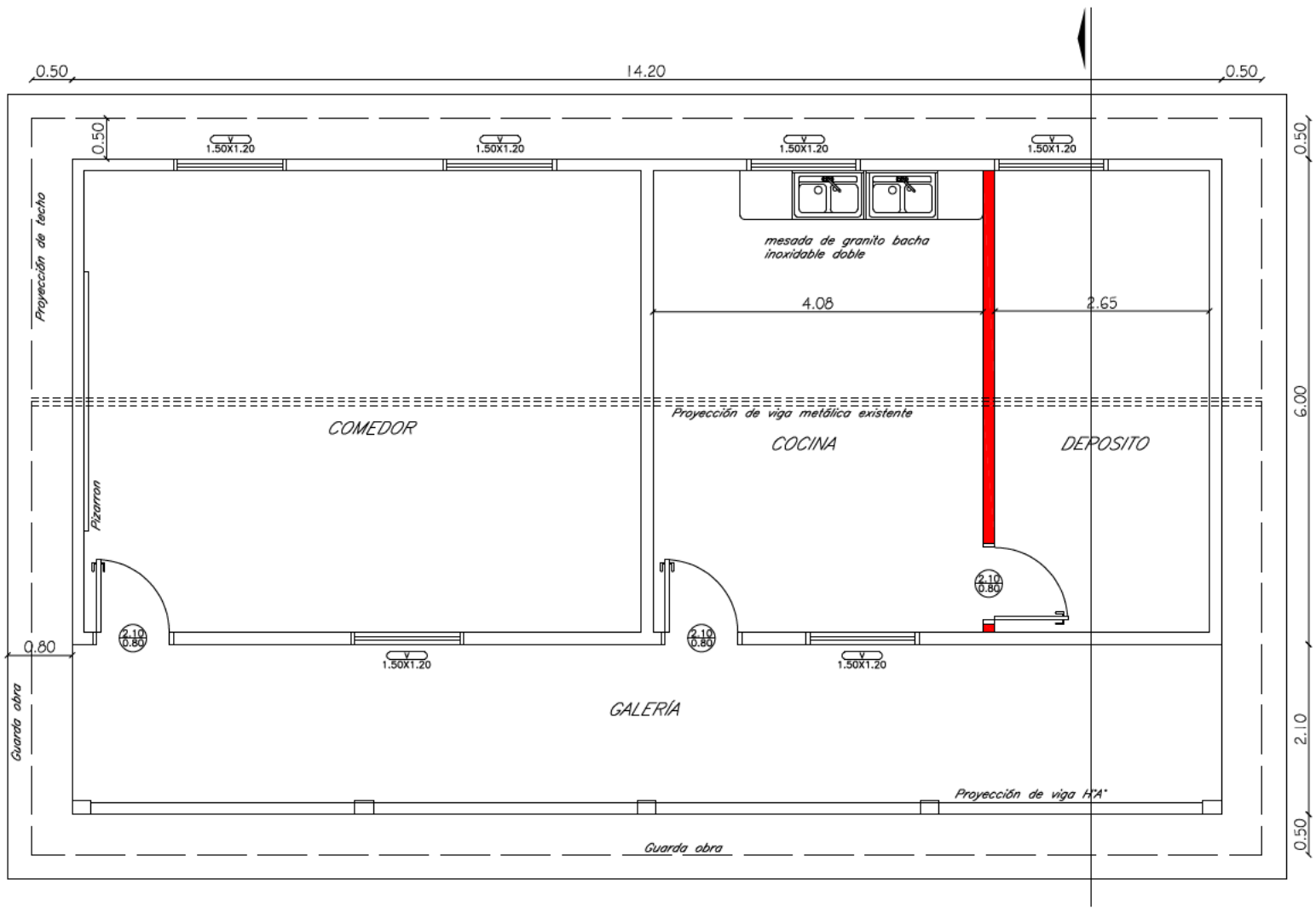
CORTE A - A



DETALLE DE EXTRACTOR

MUNICIPALIDAD DE YGUAZU	
Departamento: De Obras	
Proyecto y Fiscalización	
Lam. N°:01	Obra: Construcción de Cocina y Deposito en la Esc. Bas. N° 1862 San Esteban
Año:2.025	





PLANTA ARQ.

Dr. Sc. Ing. Civil Ronny González
Reg. MOPC 2450

MUNICIPALIDAD DE YGUAZU

Departamento: De Obras

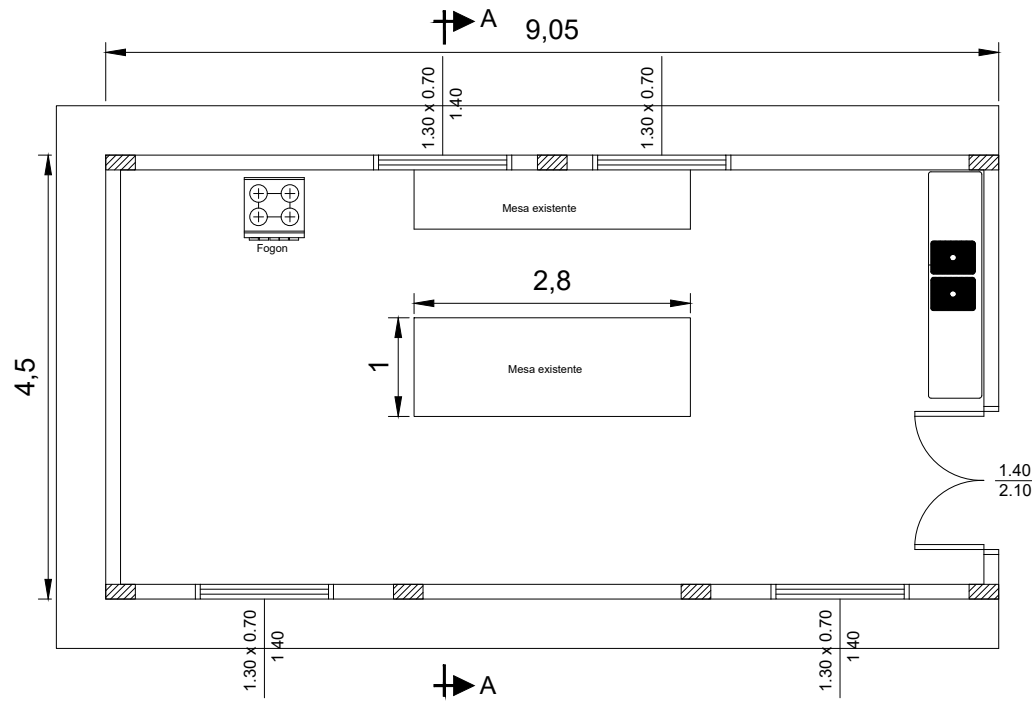
Proyecto y Fiscalización

Lam. N°:01

Año:2.025

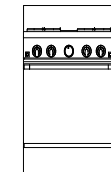
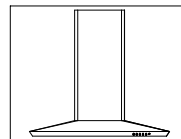
Obra: **Adecuacion de Aulas para Cocina, deposito y comedor en la Escuela Básica N°3.489 Santa Clara de Asís.**



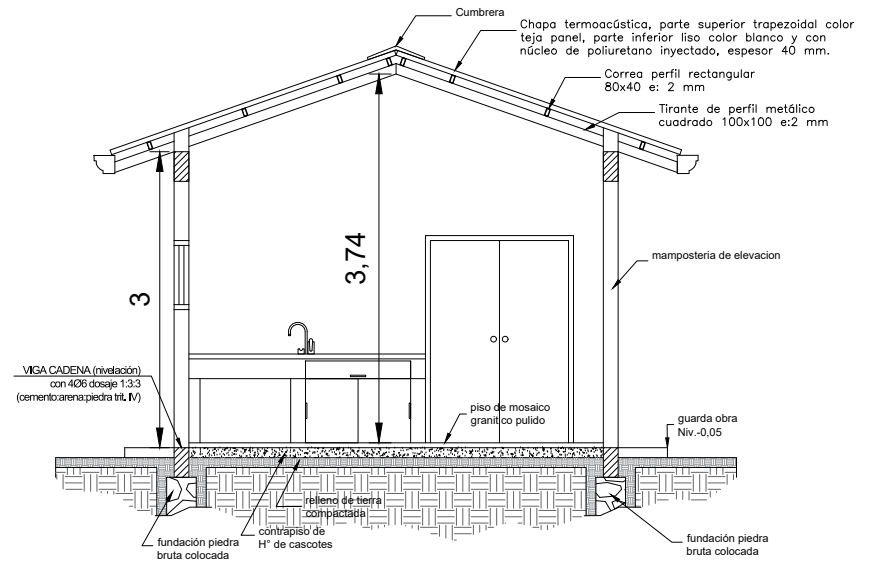


PLANTA
CONSTRUCTIVA

Ing. Civil Ronny González
Reg. MOPC 7450



DETALLE DE
ESTRACTOR



CORTE A - A

MUNICIPALIDAD DE YGUAZU

Departamento: De Obras

Proyecto y Fiscalización

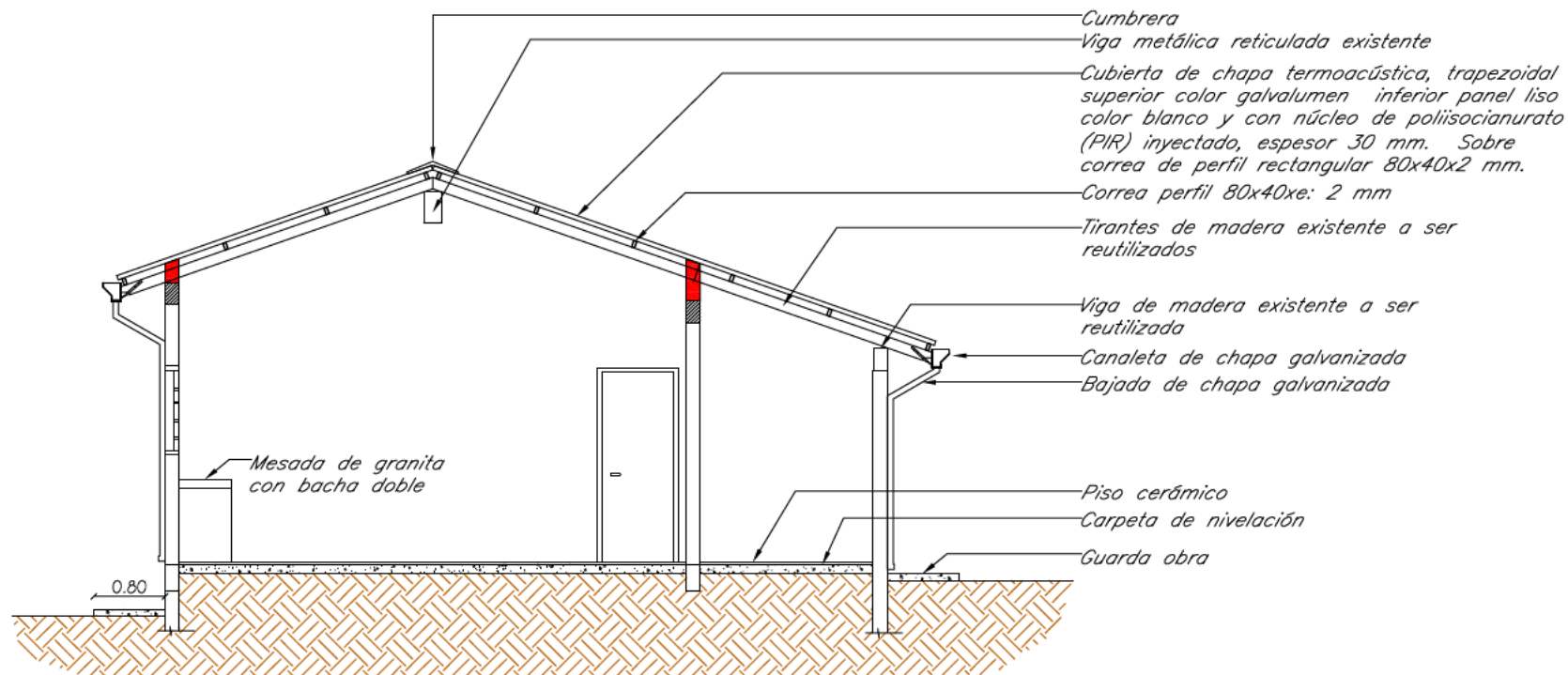
Lam. N°:02

Obra:

**Construcción de Cocina y Deposito en
el Col. Nac. Paraguay - Japon**

Año:2.025





CORTE A-A

MUNICIPALIDAD DE YGUAZU

Departamento: De Obras

Proyecto y Fiscalización

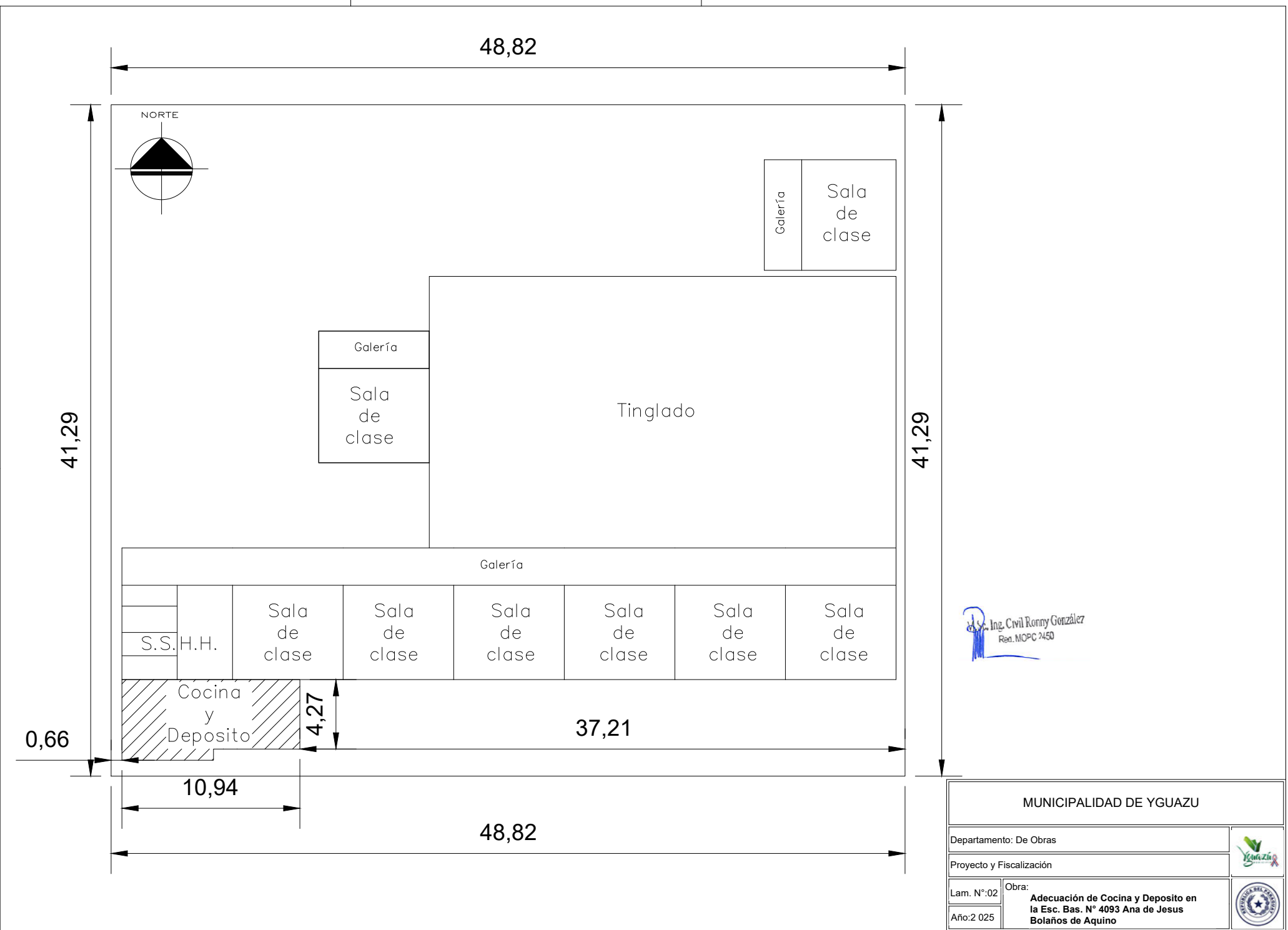
Lam. N°:02

Año:2.025

Obra: **Adecuacion de Aulas para Cocina, deposito y comedor en la Escuela Básica N°3.489 Santa Clara de Asís.**



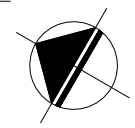
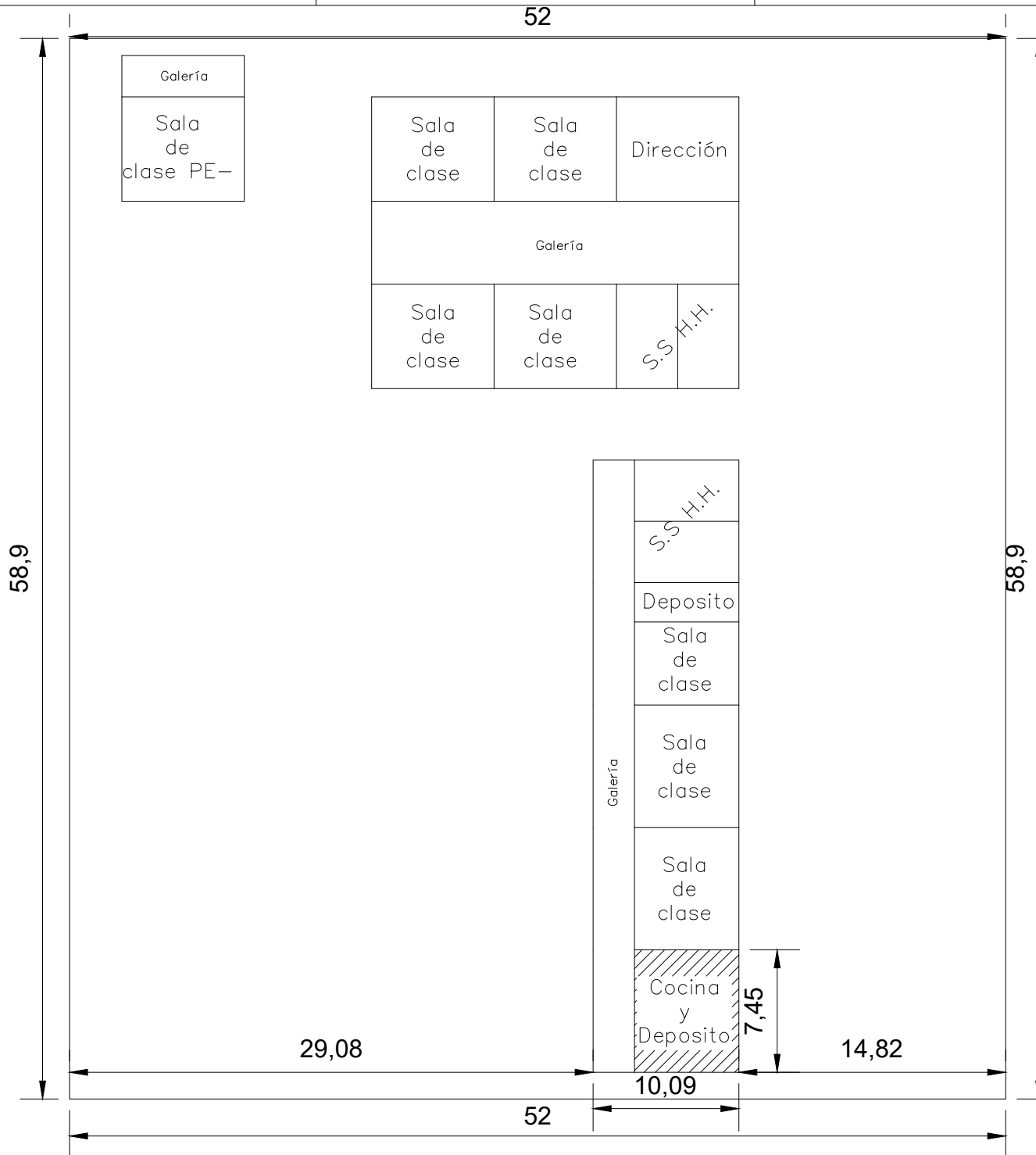
Ing. Civil Ronny González
Reg. MOPC 7450



Ing. Civil Ronny González
 Ren. MOPC 2450

MUNICIPALIDAD DE YGUAZU	
Departamento: De Obras	
Proyecto y Fiscalización	
Lam. N°:02	Obra: Adecuación de Cocina y Deposito en la Esc. Bas. N° 4093 Ana de Jesus Boloños de Aquino
Año:2 025	

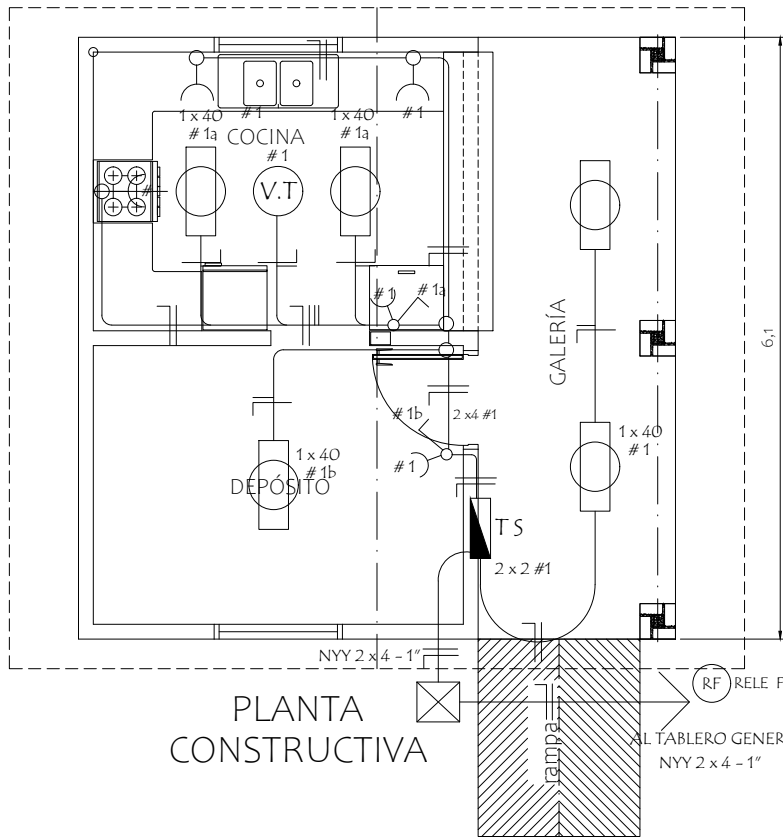




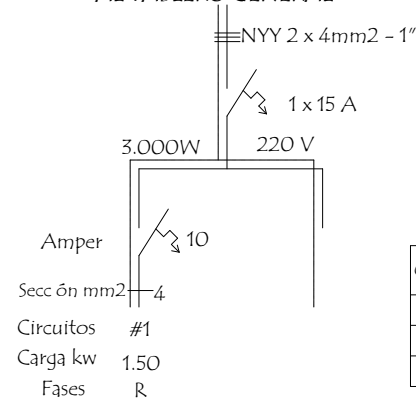
Ing. Civil Ronny González
 Red. MOPC 2450

MUNICIPALIDAD DE YGUAZU	
Departamento: De Obras	
Proyecto y Fiscalización	
Lam. N°:02 Año:2 025	Obra: Adecuación de Cocina y Deposito en la Esc. Bas. N° 1862 San Esteban





ESQUEMA DEL TS
AL TABLERO GENERAL



DETALLE DE CARGA TS

Circuitos	Fluorescentes		Tomas Watts	Heladera Watts	V.T. Watts	Fase R	Total General
	2 x 40	1 x 40					
#1	5 x 200		5 x 100	300	1 x 100	1,900	1,900W
Total							1,900W

PLANTA
CONSTRUCTIVA

Ing. Civil Ronny González
Red. MOPC 2450

MUNICIPALIDAD DE YGUAZU

Departamento: De Obras

Proyecto y Fiscalización

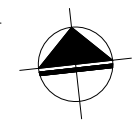
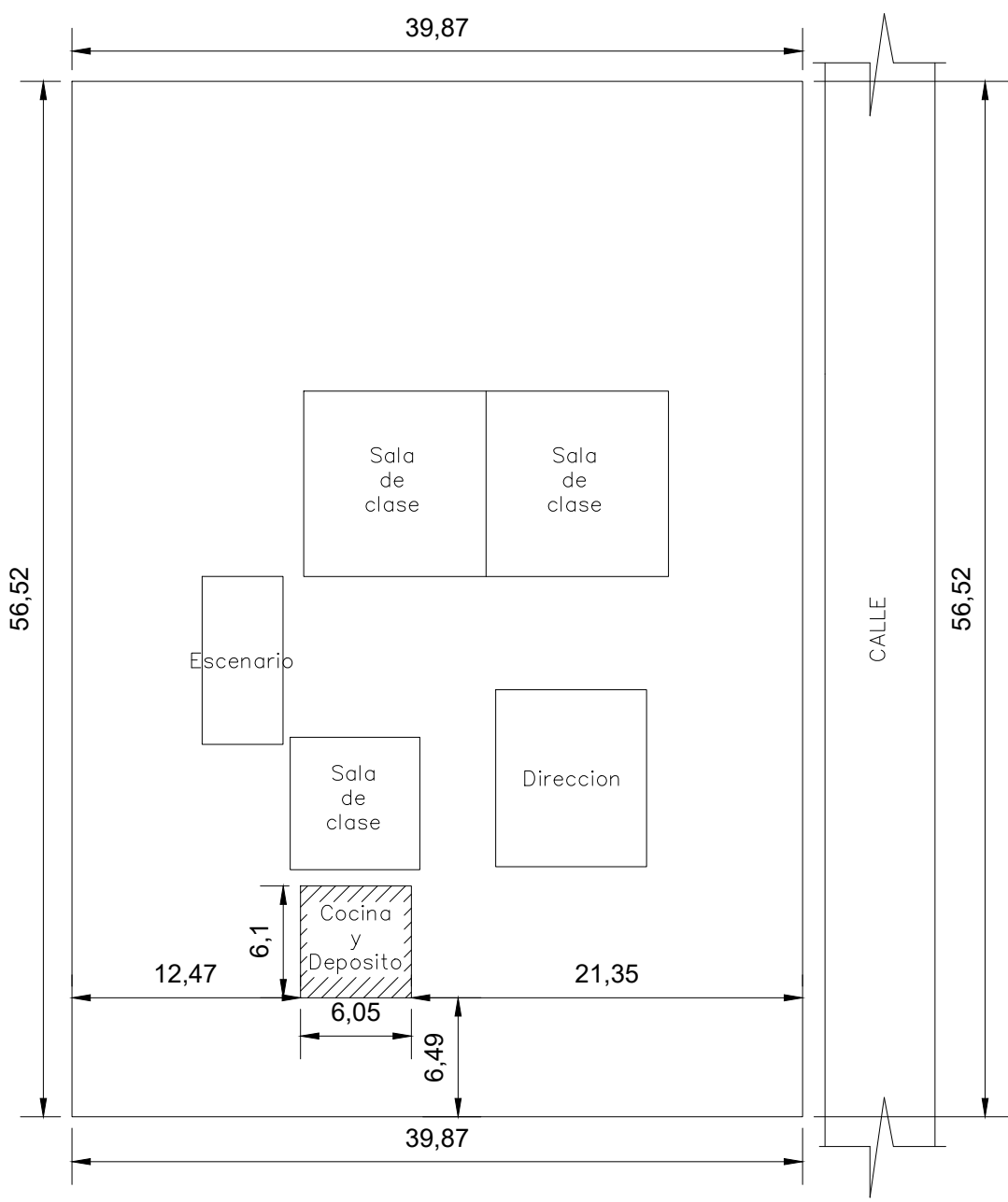
Lam. N°:02

Obra:

**Construccion de Cocina y Deposito en
la Esc. Bas. N° 5476 Maria Auxiliadora**

Año:2.025

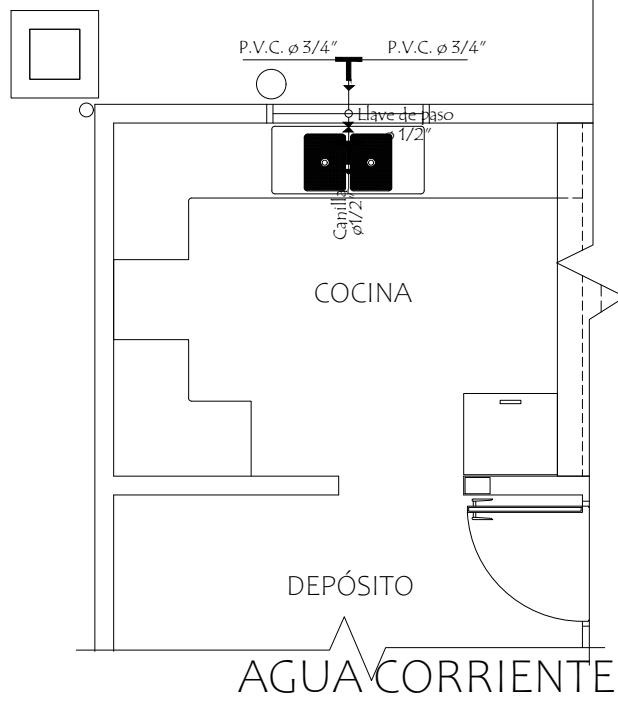
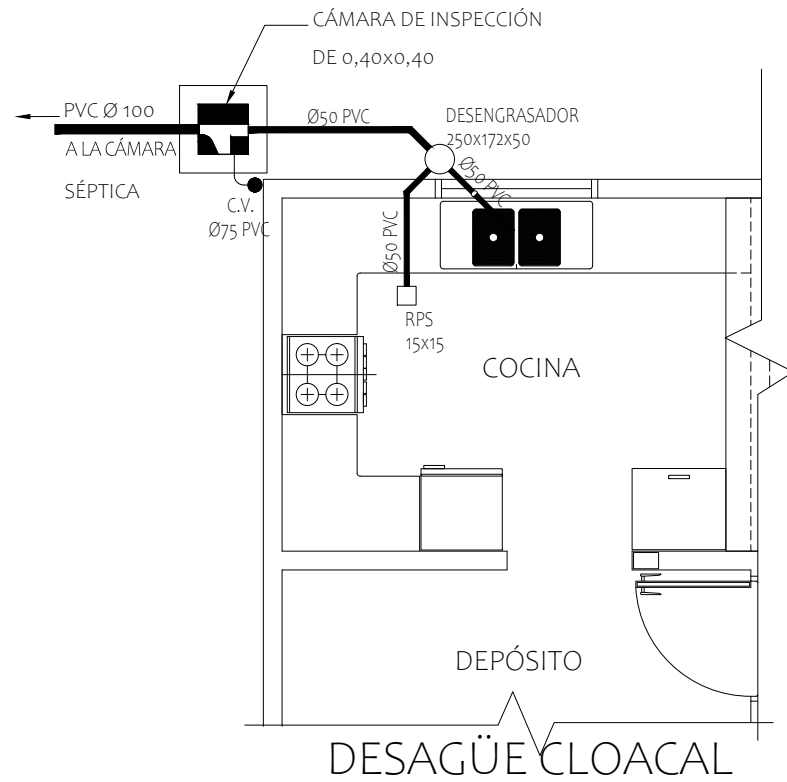




Ing. Civil Ronny González
 Ren. MOPC 2450

MUNICIPALIDAD DE YGUAZU	
Departamento: De Obras	
Proyecto y Fiscalización	
Lam. N°:03	Obra: Construccion de Cocina y Deposito en la Esc. Bas. N° 5476 Maria Auxiliadora
Año:2 024	

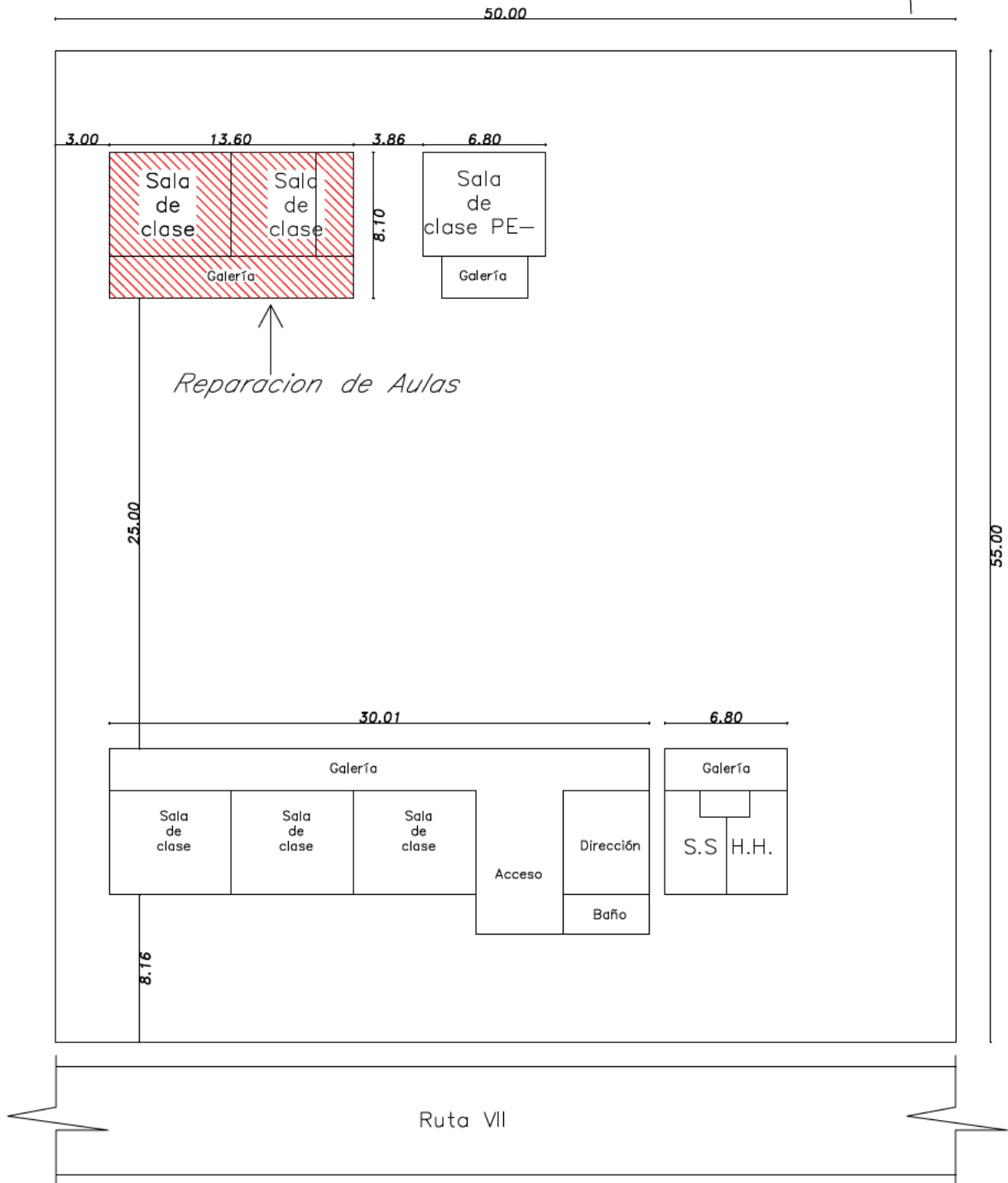




Ing. Civil Ronny González
 Reg. MOPC 2450

MUNICIPALIDAD DE YGUAZU	
Departamento: De Obras	
Proyecto y Fiscalización	
Lam. N°:03	Obra: Construcción de Cocina y Depósito en el Colegio Nacional Santo Domingo
Año:2.025	





PLANTA DE UBICACION

Ing. Civil Ronny González
Reg. N.º 2450

MUNICIPALIDAD DE YGUAZU

Departamento: De Obras

Proyecto y Fiscalización

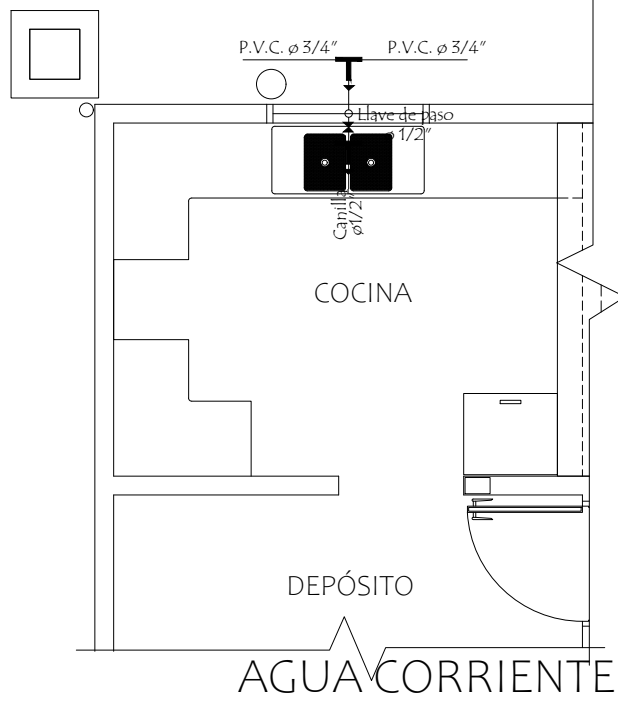
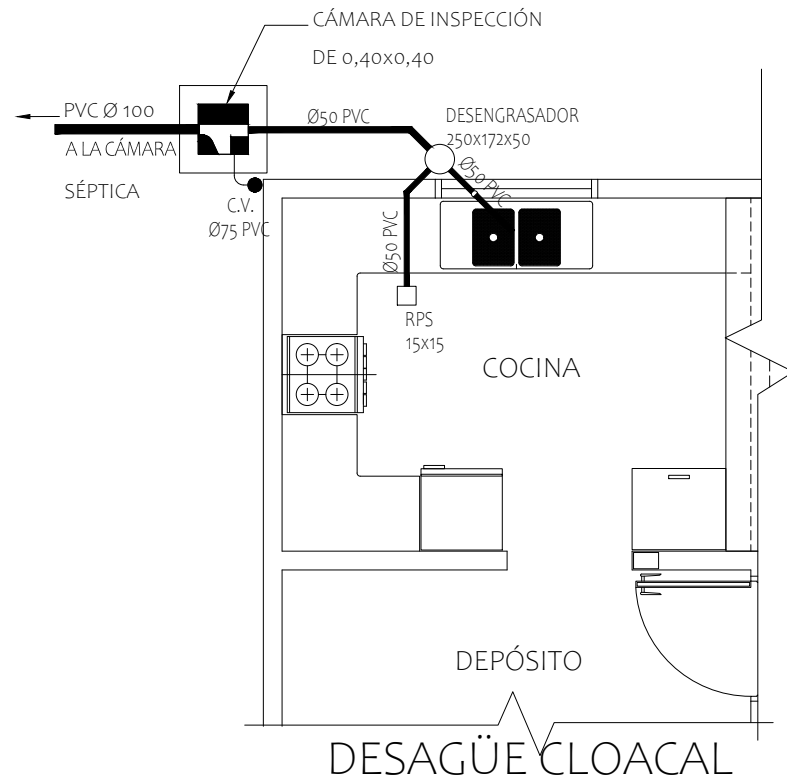
Lam. N.º:03

Año:2.025

Obra:

**Adecuacion de Aulas para Coclna,
deposito y comedor en la Escuela Básica
Nº3.489 Santa Clara de Asís.**

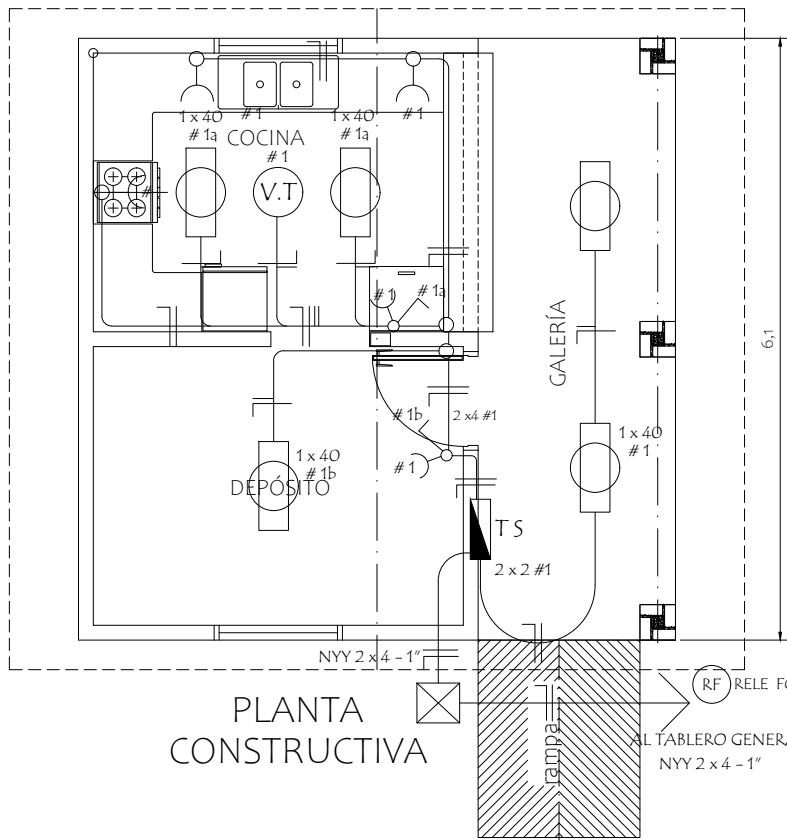




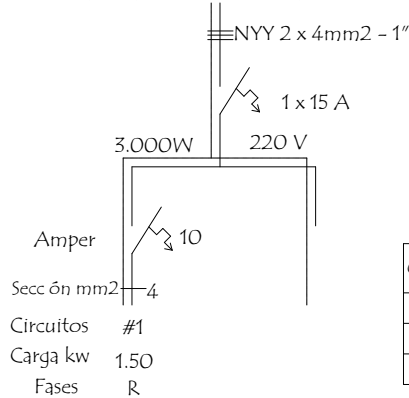
Ing. Civil Ronny González
 Ren. MOPC 2450

MUNICIPALIDAD DE YGUAZU	
Departamento: De Obras	
Proyecto y Fiscalización	
Lam. N°:04	Obra: Construcción de Cocina y Deposito en la Esc. Bas. N° 5476 Maria Auxiliadora
Año:2.025	





ESQUEMA DEL TS
AL TABLERO GENERAL



DETALLE DE CARGA TS

Circuitos	Fluorescentes		Tomas Watts	Heladera Watts	V.T. Watts	Fase R	Total General
	2 x 40	1 x 40					
#1	5 x 200		5 x 100	300	1 x 100	1,900	1,900
Total							1,900W

Ing. Civil Ronny González
Reg. MOPC 2450

MUNICIPALIDAD DE YGUAZU

Departamento: De Obras

Proyecto y Fiscalización

Lam. N°:04

Obra:

Construcción de Cocina y Depósito en el Colegio Nacional Santo Domingo

Año:2.025

